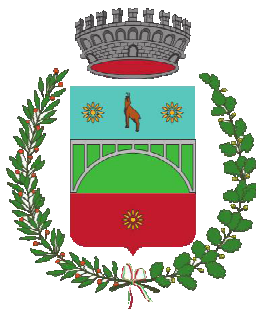


PIANO REGOLATORE GENERALE DEL COMUNE DI VALDAONE

(Provincia di Trento)

PIANO REGOLATORE GENERALE VARIANTE 2019



P.E.M. PATRIMONIO EDILIZIO MONTANO **DAONE** SCHEDE DI CATALOGAZIONE IN VIGORE **DA N. 321 A N. 350**

Ledro2020 - Adozione definitiva

dott. arch. Remo Zulberti
remozulberti@hotmail.com

*N.B. Solo formato pdf
L'elenco in formato excel allegato consente il
collegamento ipertestuale alle singole schede.*



Ordine degli Architetti
Pianificatori Paesaggisti e Conservatori
della Provincia di Trento

Dott. Architetto
REMO ZULBERTI

692 sez. A ARCHITETTURA

CENSIMENTO PATRIMONIO EDILIZIO MONTANO ESISTENTE
SCHEDA DI CATALOGAZIONE

TAVOLA

EDIFICIO

5

1

DATI GENERALI

COMUNE DI : DAONE

LOCALITA' : DOSS

C.C. : DAONE

P.ED : 535

DOCUMENTAZIONE FOTOGRAFICA



NORD e OVEST

ESTRATTO MAPPA (SCALA A VISTA)



CENSIMENTO PATRIMONIO EDILIZIO MONTANO ESISTENTE
SCHEDA DI RILIEVO

TAVOLA **5** EDIFICIO **1**
ANALISI

1. tipologia Funzionale	- Baia di Alpeggio/ MAIga/ MUlino/ FUcina/ SEgheria	FBA	FMA	FMU	FFU	FSE
2. Epoca di costruzione	- data (aaaa) / anteriore 1860 (EA)/ 1860-1945 (EB)/ dopo 1945 (EC)		EEA	EEB	EEC	
3. Uso attuale	- AGricolo/ ARTigianale/ ABitativo/ Turistico-Ricettivo/ di SERVIZIO	UAG	UAR	UAB	UTR	USE
4. Grado di utilizzo	- in uso TEmporaneo/ in uso PERmanente/ in ABbandono	GTE	GPE	GAB		
5. Caratteristiche edificio	- tipo Costruttivo (Pietra/ legno a Blockbau/ legno a Telaio/ legno in Assito/ Misto pietra/legno)	CCP	CCB	CCT	CCA	CCM
	- Volume (Ampliamenti/ Superfetazioni)	CVA	CVS			
	- Elementi in aggetto (Poggioli, Ballatoi, Scale, Camino, Forno)	CEP	CEB	CES	CEC	CEF
	- Tetto (a Capriate/ con Trave di colmo/ a Volta)	CTC	CTT	CTV		
	- Manto di copertura (Scandole/ Pietra/ Lamiera/ Cemento/ COtto/ plAstica)	CMS CMC	CMP CMO	CML CMA		
	- Accessori tetto (Cornigli/ Parabolica/ PaNnelli/ Abbaini/ Velux)	CAC	CAP	CAN	CAA	CAV
	- Serramenti fori (Legno/ Alluminio/ Pvc/ Ferro)	CSL	CSA	CSP	CSF	
	- Finiture intonaco (a raso Sasso, Civile) e legno (Tinteggiatura)	CFS	CFC	CFT		
	- Particolari di pregio (Fori, Travi, Affresco, fOcolare aperto, Intagli)	CPF	CPT	CPA	CPO	CPI
6. Tipologia architettonica	- ORiginale	TOR	TMO	TTR	TAL	
	- MODificata (grado leggero): interventi su finiture facciate, materiali serramenti, manto di copertura					
	- TRasformata (grado medio): interventi su elementi parziali quali tetto, facciate, fori					
	- ALterata (grado notevole): interventi su struttura originaria quali tipo costruttivo, volume, tipo facciate, tipo fori, tipo tetto					
7. Stato conservazione	- BUono (necessita solo interventi di manutenzione)	SBU	SDI	SCA		
	- Discreto (necessita interventi su parti di edificio)					
	- CAttivo (necessita interventi su intera struttura)					
8. Pertinenze	- a Verde Aperto/ a Verde Recintato	PVA	PVR			
	- Posto Auto/ AUtorimessa	PPA	PAU			
	- Manufatto di Servizio/ Deposito Attrezzi / LEgnaia/	PMS	PDA	PLE		
9. Reti tecnologiche	- Acqua (Rete potabile/ Vasca accumulo/ Sorgente/ Assente)	RAR	RAV	RAS	RAA	
	- acque Reflue (Rete fognaria/ Vasca imhoff/ a Dispersione/ Assente)	RRR	RRV	RRD	RRA	
10. Viabilità	- accesso Area (Comunale/ Forestale/ Sentiero/ Pista/ Assente)	VAC	VAF	VAS	VAP	VAA
	- accesso Edificio (Comunale/ Forestale/ Sentiero/ Pista/ Assente)	VEC	VEF	VES	VEP	VEA
11. Legislazione (vincoli)	- individuazione Bene Ambientale (articolo 94 L.P.n.22/91)	LBA				

PREVISIONE PRG

1. Tipologie di Intervento Indirizzi normativi di carattere generale	- Manutenzione Ordinaria/ Manutenzione Straordinaria/ ReStauo/	IMO	IMS	IRS		
	- Ristrutturazione Edilizia/ Risanamento Conservativo/	IRE	IRC			
	- Demolizione e Ricostruzione – Ripristino edilizio e adeguamento tipol.	IDRR				
2. Destinazione d’uso	- AGricolo/ ARTigianale/ ABitativo/ Turistico-Ricettivo/ di Servizio	DAG	DAR	DAB	DTR	DSE
3. Ampliamento volume	- Malga/ AgriTur / Segheria/ FUcina	AMA	AAT	ASE	AFU	
4. Legislazione (vincoli)	- Individuazione Bene ambientale (articolo 94 L.P.n.22/91)	LIB				
5. Indirizzi normativi di carattere specifico.	TIPOLOGIA 5.3 Edificio non soggetto a recupero.					

CENSIMENTO PATRIMONIO EDILIZIO MONTANO ESISTENTE
SCHEDA DI CATALOGAZIONE

TAVOLA	EDIFICIO
5	2

DATI GENERALI

COMUNE DI :	DAONE	LOCALITA' :	DOSS
C.C. :	DAONE	P.ED :	534

DOCUMENTAZIONE FOTOGRAFICA



SUD e OVEST



NORD e EST

ESTRATTO MAPPA (SCALA A VISTA)



**CENSIMENTO PATRIMONIO EDILIZIO MONTANO ESISTENTE
SCHEMA DI RILIEVO**

TAVOLA	EDIFICIO
5	2

ANALISI

1. tipologia Funzionale	- Baita di Alpeggio/ MALga/ MULino/ FUCina/ SEgheria	FBA	FMA	FMU	FFU	FSE
2. Epoca di costruzione	- data (aaaa) / anteriore 1860 (EA)/ 1860-1945 (EB)/ dopo 1945 (EC)		EEA	EEB	EEC	
3. Uso attuale	- AGricolo/ ARTigianale/ ABitativo/ Turistico-Ricettivo/ di SERVIZIO	UAG	UAR	UAB	UTR	USE
4. Grado di utilizzo	- in uso TEmporaneo/ in uso PErmanente/ in ABbandono	GTE	GPE	GAB		
5. Caratteristiche edificio	- tipo Costruttivo (Pietra/ legno a Blockbau/ legno a Telaio/ legno in Assito/ Misto pietra/legno)	CCP	CCB	CCT	CCA	CCM
	- Volume (Ampliamenti/ Superfetazioni)	CVA	CVS			
	- Elementi in aggetto (Poggioli, Ballatoi, Scale, Camino, Forno)	CEP	CEB	CES	CEC	CEF
	- Tetto (a Capriate/ con Trave di colmo/ a Volta)	CTC	CTT	CTV		
	- Manto di copertura (Scandole/ Pietra/ Lamiera/ Cemento/ COtto/ plAstica)	CMS CMC	CMP CMO	CML CMA		
	- Accessori tetto (Comignoli/ Parabolica/ PaNnelli/ Abbaini/ Velux)	CAC	CAP	CAN	CAA	CAV
	- Serramenti fori (Legno/ Alluminio/ Pvc/ Ferro)	CSL	CSA	CSP	CSF	
	- Finiture intonaco (a raso Sasso, Civile) e legno (Tinteggiatura)	CFS	CFC	CFT		
	- Particolari di pregio (Fori, Travi, Affresco, fOcolare aperto, Intagli)	CPF	CPT	CPA	CPO	CPI
6. Tipologia architettonica	- ORiginale	TOR	TMO	TTR	TAL	
	- MODificata (grado leggero): interventi su finiture facciate, materiali serramenti, manto di copertura					
	- TRasformata (grado medio): interventi su elementi parziali quali tetto, facciate, fori					
	- ALterata (grado notevole): interventi su struttura originaria quali tipo costruttivo, volume, tipo facciate, tipo fori, tipo tetto					
7. Stato conservazione	- BUono (necessita solo interventi di manutenzione)	SBU	SDI	SCA		
	- Discreto (necessita interventi su parti di edificio)					
	- CAttivo (necessita interventi su intera struttura)					
8. Pertinenze	- a Verde Aperto/ a Verde Recintato	PVA	PVR			
	- Posto Auto/ AUtorimessa	PPA	PAU			
	- Manufatto di Servizio/ Deposito Attrezzi / LEgnaia/	PMS	PDA	PLE		
9. Reti tecnologiche	- Acqua (Rete potabile/ Vasca accumulo/ Sorgente/ Assente)	RAR	RAV	RAS	RAA	
	- acque Reflue (Rete fognaria/ Vasca imhoff/ a Dispersione/ Assente)	RRR	RRV	RRD	RRA	
10. Viabilità	- accesso Area (Comunale/ Forestale/ Sentiero/ Pista/ Assente)	VAC	VAF	VAS	VAP	VAA
	- accesso Edificio (Comunale/ Forestale/ Sentiero/ Pista/ Assente)	VEC	VEF	VES	VEP	VEA
11. Legislazione (vincoli)	- individuazione Bene Ambientale (articolo 94 L.P.n.22/91)	LBA				

PREVISIONE PRG

1. Tipologie di Intervento Indirizzi normativi di carattere generale	- Manutenzione Ordinaria/ Manutenzione Straordinaria/ ReStauRo/	IMO	IMS	IRS	
	- Ristrutturazione Edilizia/ Risanamento Conservativo/	IRE	IRC		
	- Demolizione e Ricostruzione – Ripristino edilizio e adeguamento tipol.	IDRR			
2. Destinazione d'uso	- AGricolo/ ARTigianale/ ABitativo/ Turistico-Ricettivo/ di Servizio	DAG	DAR	DAB	DTR DSE
3. Ampliamento volume	- Malga/ AgriTur / Segheria/ FUCina	AMA	AAT	ASE	AFU
4. Legislazione (vincoli)	- Individuazione Bene ambientale (articolo 94 L.P.n.22/91)	LIB			
5. Indirizzi normativi di carattere specifico.	TIPOLOGIA 3.3 Gli interventi ammessi sull'edificio e sulle pertinenze sono quelli indicati negli indirizzi normativi di carattere generale e specifico. I progetti dovranno contenere uno specifico studio idrogeologico che attesti in dettaglio il tipo ed il grado di pericolo e suggerisca gli eventuali interventi di protezione e/o le opportune prescrizioni esecutive per il recupero del manufatto. Tali interventi di messa in sicurezza del manufatto e dell'area dovranno essere realizzati prima di qualsiasi altro tipo di intervento sull'immobile.				

CENSIMENTO PATRIMONIO EDILIZIO MONTANO ESISTENTE
SCHEDA DI CATALOGAZIONE

TAVOLA

EDIFICIO

5

3

DATI GENERALI

COMUNE DI : DAONE

LOCALITA' : DOSS

C.C. : DAONE

P.ED : 337

DOCUMENTAZIONE FOTOGRAFICA



SUD e OVEST



NORD e EST

ESTRATTO MAPPA (SCALA A VISTA)



CENSIMENTO PATRIMONIO EDILIZIO MONTANO ESISTENTE
SCHEDA DI RILIEVO

TAVOLA **5** EDIFICIO **3**
ANALISI

1. tipologia Funzionale	- Baita di Alpeggio/ Malga/ Mulino/ Fucina/ Segheria	FBA	FMA	FMU	FFU	FSE
2. Epoca di costruzione	- data (aaaa) / anteriore 1860 (EA)/ 1860-1945 (EB)/ dopo 1945 (EC)		EEA	EEB	EEC	
3. Uso attuale	- Agricolo/ Artigianale/ Abitativo/ Turistico-Ricettivo/ di Servizio	UAG	UAR	UAB	UTR	USE
4. Grado di utilizzo	- in uso Temporaneo/ in uso Permanente/ in Abbandono	GTE	GPE	GAB		
5. Caratteristiche edificio	- tipo Costruttivo (Pietra/ legno a Blockbau/ legno a Telaio/ legno in Assito/ Misto pietra/legno)	CCP	CCB	CCT	CCA	CCM
	- Volume (Ampliamenti/ Superfettazioni)	CVA	CVS			
	- Elementi in aggetto (Poggioli, Ballatoi, Scale, Camino, Forno)	CEP	CEB	CES	CEC	CEF
	- Tetto (a Capriate/ con Trave di colmo/ a Volta)	CTC	CTT	CTV		
	- Manto di copertura (Scandole/ Pietra/ Lamiera/ Cemento/ Cotto/ plAstica)	CMS CMC	CMP CMO	CML CMA		
	- Accessori tetto (Comignoli/ Parabolica/ Palnelli/ Abbaini/ Velux)	CAC	CAP	CAN	CAA	CAV
	- Serramenti fori (Legno/ Alluminio/ Pvc/ Ferro)	CSL	CSA	CSP	CSF	
	- Finiture intonaco (a raso Sasso, Civile) e legno (Tinteggiatura)	CFS	CFC	CFT		
	- Particolari di pregio (Fori, Travi, Affresco, focolare aperto, Intagli)	CPF	CPT	CPA	CPO	CPI
	- ORiginale	TOR	TMO	TTR	TAL	
6. Tipologia architettonica	- MODificata (grado leggero): interventi su finiture facciate, materiali serramenti, manto di copertura					
	- TRASformata (grado medio): interventi su elementi parziali quali tetto, facciate, fori					
	- ALterata (grado notevole): interventi su struttura originaria quali tipo costruttivo, volume, tipo facciate, tipo fori, tipo tetto					
7. Stato conservazione	- BUono (necessita solo interventi di manutenzione)	SBU	SDI	SCA		
	- Discreto (necessita interventi su parti di edificio)					
	- CAttivo (necessita interventi su intera struttura)					
8. Pertinenze	- a Verde Aperto/ a Verde Recintato	PVA	PVR			
	- Posto Auto/ AUtorimessa	PPA	PAU			
	- Manufatto di Servizio/ Deposito Attrezzi / LEgnaia/	PMS	PDA	PLE		
9. Reti tecnologiche	- Acqua (Rete potabile/ Vasca accumulo/ Sorgente/ Assente)	RAR	RAV	RAS	RAA	
	- acque Reflue (Rete fognaria/ Vasca imhoff/ a Dispersione/ Assente)	RRR	RRV	RRD	RRA	
10. Viabilità	- accesso Area (Comunale/ Forestale/ Sentiero/ Pista/ Assente)	VAC	VAF	VAS	VAP	VAA
	- accesso Edificio (Comunale/ Forestale/ Sentiero/ Pista/ Assente)	VEC	VEF	VES	VEP	VEA
11. Legislazione (vincoli)	- individuazione Bene Ambientale (articolo 94 L.P.n.22/91)	LBA				

PREVISIONE PRG

1. Tipologie di Intervento Indirizzi normativi di carattere generale	- Manutenzione Ordinaria/ Manutenzione Straordinaria/ ReStauro/	IMO	IMS	IRS		
	- Ristrutturazione Edilizia/ Risanamento Conservativo/	IRE	IRC			
	- Demolizione e Ricostruzione – Ripristino edilizio e adeguamento tipol.	IDRR				
2. Destinazione d’uso	- AGricolo/ ARTigianale/ ABitativo/ Turistico-Ricettivo/ di Servizio	DAG	DAR	DAB	DTR	DSE
3. Ampliamento volume	- Malga/ AgriTur / Segheria/ Fucina	AMA	AAT	ASE	AFU	
4. Legislazione (vincoli)	- Individuazione Bene ambientale (articolo 94 L.P.n.22/91)	LIB				
5. Indirizzi normativi di carattere specifico.	TIPOLOGIA 3.1 Gli interventi ammessi sull'edificio e sulle pertinenze sono quelli indicati negli indirizzi normativi di carattere generale (manutenzione ordinaria e straordinaria).					

CENSIMENTO PATRIMONIO EDILIZIO MONTANO ESISTENTE
SCHEDA DI CATALOGAZIONE

TAVOLA	EDIFICIO
5	4

DATI GENERALI

COMUNE DI : DAONE

LOCALITA' : DOSS

C.C. : DAONE

P.ED : 532

DOCUMENTAZIONE FOTOGRAFICA



NORD e EST



SUD e OVEST

ESTRATTO MAPPA (SCALA A VISTA)



**CENSIMENTO PATRIMONIO EDILIZIO MONTANO ESISTENTE
 SCHEDA DI RILIEVO**

 TAVOLA **5** EDIFICIO **4**
ANALISI

1. tipologia Funzionale	- Baita di Alpeggio/ Malga/ Mulino/ Fucina/ Segheria	FBA	FMA	FMU	FFU	FSE
2. Epoca di costruzione	- data (aaaa) / anteriore 1860 (EA)/ 1860-1945 (EB)/ dopo 1945 (EC)		EEA	EEB	EEC	
3. Uso attuale	- Agricolo/ Artigianale/ Abitativo/ Turistico-Ricettivo/ di Servizio	UAG	UAR	UAB	UTR	USE
4. Grado di utilizzo	- in uso Temporaneo/ in uso Permanente/ in Abbandono	GTE	GPE	GAB		
5. Caratteristiche edificio	- tipo Costruttivo (Pietra/ legno a Blockbau/ legno a Telaio/ legno in Assito/ Misto pietra/legno)	CCP	CCB	CCT	CCA	CCM
	- Volume (Ampliamenti/ Superfettazioni)	CVA	CVS			
	- Elementi in aggetto (Poggioli, Ballatoi, Scale, Camino, Forno)	CEP	CEB	CES	CEC	CEF
	- Tetto (a Capriate/ con Trave di colmo/ a Volta)	CTC	CTT	CTV		
	- Manto di copertura (Scandole/ Pietra/ Lamiera/ Cemento/ Cotto/ plastica)	CMS CMC	CMP CMO	CML CMA		
	- Accessori tetto (Comignoli/ Parabolica/ PaNnelli/ Abbaini/ Velux)	CAC	CAP	CAN	CAA	CAV
	- Serramenti fori (Legno/ Alluminio/ Pvc/ Ferro)	CSL	CSA	CSP	CSF	
	- Finiture intonaco (a raso Sasso, Civile) e legno (Tinteggiatura)	CFS	CFC	CFT		
	- Particolari di pregio (Fori, Travi, Affresco, focolare aperto, Intagli)	CPF	CPT	CPA	CPO	CPI
6. Tipologia architettonica	- ORiginale	TOR	TMO	TTR	TAL	
	- MODificata (grado leggero): interventi su finiture facciate, materiali serramenti, manto di copertura					
	- TRasformata (grado medio): interventi su elementi parziali quali tetto, facciate, fori					
	- ALterata (grado notevole): interventi su struttura originaria quali tipo costruttivo, volume, tipo facciate, tipo fori, tipo tetto					
7. Stato conservazione	- BUono (necessita solo interventi di manutenzione)	SBU	SDI	SCA		
	- Discreto (necessita interventi su parti di edificio)					
	- CAttivo (necessita interventi su intera struttura)					
8. Pertinenze	- a Verde Aperto/ a Verde Recintato	PVA	PVR			
	- Posto Auto/ Autorialimessa	PPA	PAU			
	- Manufatto di Servizio/ Deposito Attrezzi / LEgnaia/	PMS	PDA	PLE		
9. Reti tecnologiche	- Acqua (Rete potabile/ Vasca accumulo/ Sorgente/ Assente)	RAR	RAV	RAS	RAA	
	- acque Reflue (Rete fognaria/ Vasca imhoff/ a Dispersione/ Assente)	RRR	RRV	RRD	RRA	
10. Viabilità	- accesso Area (Comunale/ Forestale/ Sentiero/ Pista/ Assente)	VAC	VAF	VAS	VAP	VAA
	- accesso Edificio (Comunale/ Forestale/ Sentiero/ Pista/ Assente)	VEC	VEF	VES	VEP	VEA
11. Legislazione (vincoli)	- individuazione Bene Ambientale (articolo 94 L.P.n.22/91)	LBA				

PREVISIONE PRG

1. Tipologie di Intervento Indirizzi normativi di carattere generale	- Manutenzione Ordinaria/ Manutenzione Straordinaria/ ReStauo/	IMO	IMS	IRS		
	- Ristrutturazione Edilizia/ Risanamento Conservativo/	IRE	IRC			
	- Demolizione e Ricostruzione – Ripristino edilizio e adeguamento tipol.	IDRR				
2. Destinazione d'uso	- Agricolo/ Artigianale/ Abitativo/ Turistico-Ricettivo/ di Servizio	DAG	DAR	DAB	DTR	DSE
3. Ampliamento volume	- Malga/ AgriTur / Segheria/ Fucina	AMA	AAT	ASE	AFU	
4. Legislazione (vincoli)	- Individuazione Bene ambientale (articolo 94 L.P.n.22/91)	LIB				
5. Indirizzi normativi di carattere specifico.	TIPOLOGIA 3.2 Gli interventi ammessi sull'edificio e sulle pertinenze sono quelli indicati negli indirizzi normativi di carattere generale (manutenzione ordinaria e straordinaria).					

CENSIMENTO PATRIMONIO EDILIZIO MONTANO ESISTENTE
SCHEDA DI CATALOGAZIONE

TAVOLA

EDIFICIO

5

5

DATI GENERALI

COMUNE DI : DAONE

LOCALITA' : PRAMAGGIORE

C.C. : DAONE

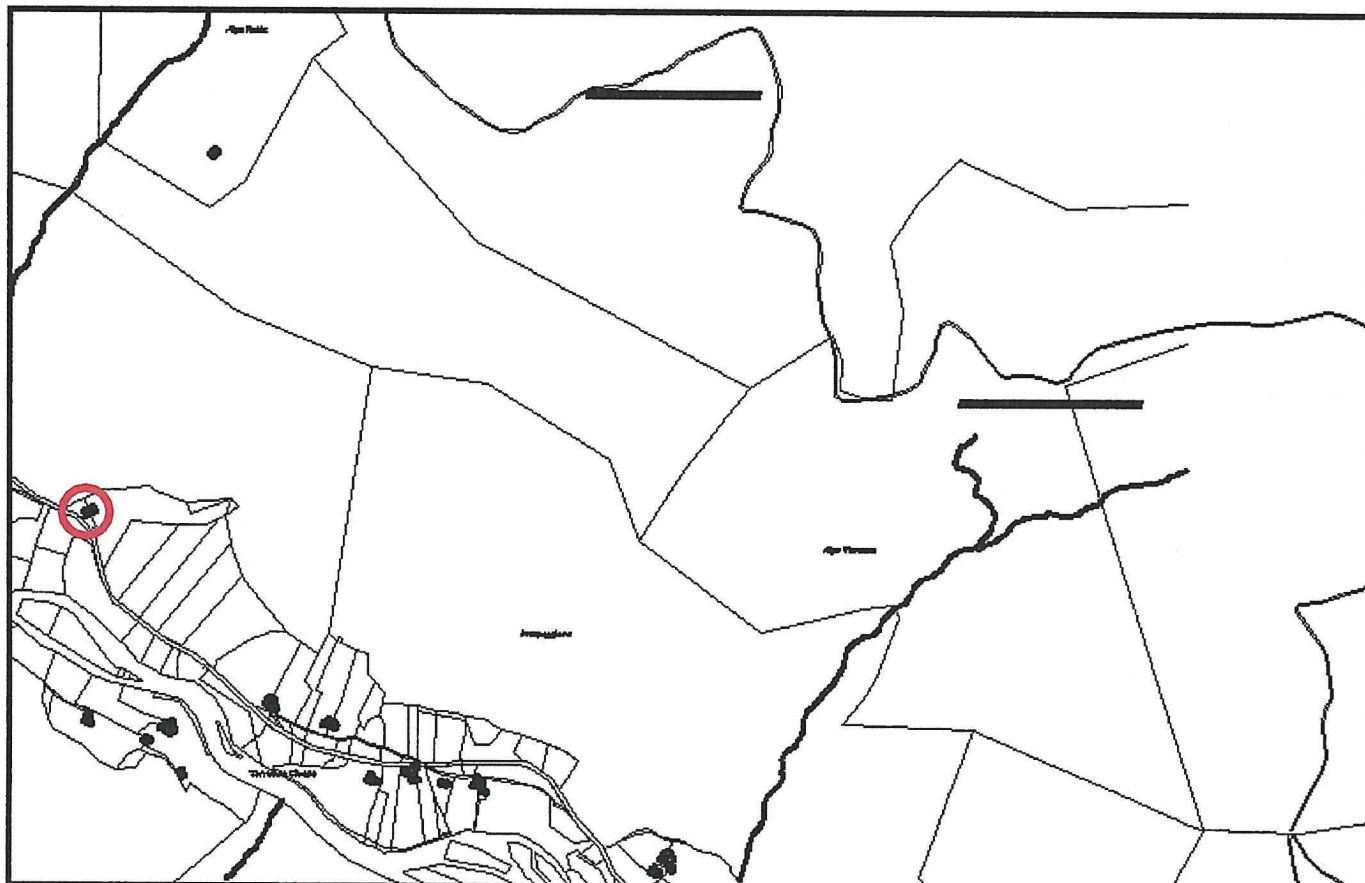
P.ED : 379/2 - 379/4

DOCUMENTAZIONE FOTOGRAFICA



SUD e OVEST

ESTRATTO MAPPA (SCALA A VISTA)



**CENSIMENTO PATRIMONIO EDILIZIO MONTANO ESISTENTE
SCHEDA DI RILIEVO**

TAVOLA	EDIFICIO
5	5

ANALISI

1. tipologia Funzionale	- Baita di Alpeggio/ MAIga/ MULino/ FUCina/ SEgheria	FBA	FMA	FMU	FFU	FSE
2. Epoca di costruzione	- data (aaaa) / anteriore 1860 (EA)/ 1860-1945 (EB)/ dopo 1945 (EC)		EEA	EEB	EEC	
3. Uso attuale	- AGricolo/ ARTigianale/ ABItativo/ Turistico-Ricettivo/ di SERVIZIO	UAG	UAR	UAB	UTR	USE
4. Grado di utilizzo	- in uso TEmporaneo/ in uso PErmanente/ in ABbandono	GTE	GPE	GAB		
5. Caratteristiche edificio	- tipo Costruttivo (Pietra/ legno a Blockbau/ legno a Telaio/ legno in Assito/ Misto pietra/legno)	CCP	CCB	CCT	CCA	CCM
	- Volume (Ampliamenti/ Superfetazioni)	CVA	CVS			
	- Elementi in aggetto (Poggioli, Ballatoi, Scale, Camino, Forno)	CEP	CEB	CES	CEC	CEF
	- Tetto (a Capriate/ con Trave di colmo/ a Volta)	CTC	CTT	CTV		
	- Manto di copertura (Scandole/ Pietra/ Lamiera/ Cemento/ COtto/ plAstica)	CMS CMC	CMP CMO	CML CMA		
	- Accessori tetto (Comignoli/ Parabolica/ PaNnelli/ Abbaini/ Velux)	CAC	CAP	CAN	CAA	CAV
	- Serramenti fori (Legno/ Alluminio/ Pvc/ Ferro)	CSL	CSA	CSP	CSF	
	- Finiture intonaco (a raso Sasso, Civile) e legno (Tinteggiatura)	CFS	CFC	CFT		
	- Particolari di pregio (Fori, Travi, Affresco, fOcolare aperto, Intagli)	CPF	CPT	CPA	CPO	CPI
6. Tipologia architettonica	- ORiginale	TOR	TMO	TTR	TAL	
	- MOdificata (grado leggero): interventi su finiture facciate, materiali serramenti, manto di copertura					
	- TRasformata (grado medio): interventi su elementi parziali quali tetto, facciate, fori					
	- ALterata (grado notevole): interventi su struttura originaria quali tipo costruttivo, volume, tipo facciate, tipo fori, tipo tetto					
7. Stato conservazione	- BUono (necessita solo interventi di manutenzione)	SBU	SDI	SCA		
	- DiScreto (necessita interventi su parti di edificio)					
	- CAttivo (necessita interventi su intera struttura)					
8. Pertinenze	- a Verde Aperto/ a Verde Recintato	PVA	PVR			
	- Posto Auto/ AUtorimessa	PPA	PAU			
	- Manufatto di Servizio/ Deposito Attrezzi / LEgnaia/	PMS	PDA	PLE		
9. Reti tecnologiche	- Acqua (Rete potabile/ Vasca accumulo/ Sorgente/ Assente)	RAR	RAV	RAS	RAA	
	- acque Reflue (Rete fognaria/ Vasca imhoff/ a Dispersione/ Assente)	RRR	RRV	RRD	RRA	
10. Viabilità	- accesso Area (Comunale/ Forestale/ Sentiero/ Pista/ Assente)	VAC	VAF	VAS	VAP	VAA
	- accesso Edificio (Comunale/ Forestale/ Sentiero/ Pista/ Assente)	VEC	VEF	VES	VEP	VEA
11. Legislazione (vincoli)	- individuazione Bene Ambientale (articolo 94 L.P.n.22/91)	LBA				

PREVISIONE PRG

1. Tipologie di Intervento Indirizzi normativi di carattere generale	- Manutenzione Ordinaria/ Manutenzione Straordinaria/ ReStauro/	IMO	IMS	IRS		
	- Ristrutturazione Edilizia/ Risanamento Conservativo/	IRE	IRC			
	- Demolizione e Ricostruzione – Ripristino edilizio e adeguamento tipol.	IDRR				
2. Destinazione d’uso	- AGricolo/ ARTigianale/ ABItativo/ Turistico-Ricettivo/ di Servizio	DAG	DAR	DAB	DTR	DSE
3. Ampliamento volume	- Malga/ AgriTur / Segheria/ FUCina	AMA	AAT	ASE	AFU	
4. Legislazione (vincoli)	- Individuazione Bene ambientale (articolo 94 L.P.n.22/91)	LIB				
5. Indirizzi normativi di carattere specifico.	TIPOLOGIA 3.3 Gli interventi ammessi sull'edificio e sulle pertinenze sono quelli indicati negli indirizzi normativi di carattere generale e specifico. I progetti dovranno contenere uno specifico studio idrogeologico che attesti in dettaglio il tipo ed il grado di pericolo e suggerisca gli eventuali interventi di protezione e/o le opportune prescrizioni esecutive per il recupero del manufatto. Tali interventi di messa in sicurezza del manufatto e dell'area dovranno essere realizzati prima di qualsiasi altro tipo di intervento sull'immobile.					

CENSIMENTO PATRIMONIO EDILIZIO MONTANO ESISTENTE
SCHEDA DI CATALOGAZIONE

TAVOLA

EDIFICIO

5

6

DATI GENERALI

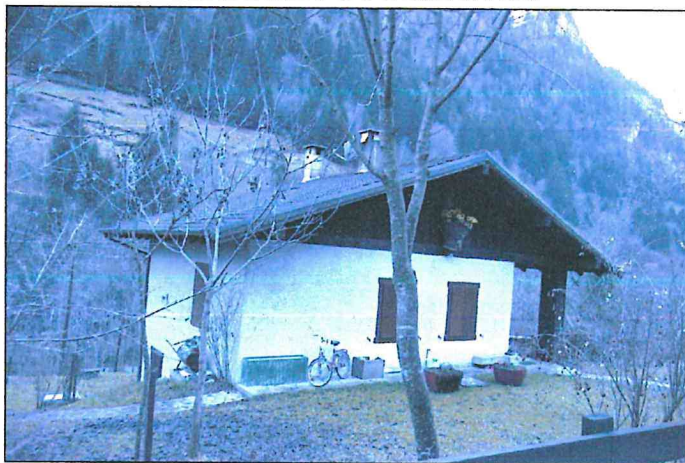
COMUNE DI : DAONE

LOCALITA' : PRAMAGGIORE

C.C. : DAONE

P.F. : 1975

DOCUMENTAZIONE FOTOGRAFICA



NORD e OVEST



SUD e EST

ESTRATTO MAPPA (SCALA A VISTA)



**CENSIMENTO PATRIMONIO EDILIZIO MONTANO ESISTENTE
SCHEMA DI RILIEVO**

TAVOLA	EDIFICIO
5	6

ANALISI

1. tipologia Funzionale	- Baita di Alpeggio/ Malga/ Mulino/ Fucina/ Segheria	FBA	FMA	FMU	FFU	FSE
2. Epoca di costruzione	- data (aaaa) / anteriore 1860 (EA)/ 1860-1945 (EB)/ dopo 1945 (EC)		EEA	EEB	EEC	
3. Uso attuale	- Agricolo/ Artigianale/ Abitativo/ Turistico-Ricettivo/ di Servizio	UAG	UAR	UAB	UTR	USE
4. Grado di utilizzo	- in uso Temporaneo/ in uso Permanente/ in Abbandono	GTE	GPE	GAB		
5. Caratteristiche edificio	- tipo Costruttivo (Pietra/ legno a Blockbau/ legno a Telaio/ legno in Assito/ Misto pietra/legno)	CCP	CCB	CCT	CCA	CCM
	- Volume (Ampliamenti/ Superfettazioni)	CVA	CVS			
	- Elementi in aggetto (Poggioli, Ballatoi, Scale, Camino, Forno)	CEP	CEB	CES	CEC	CEF
	- Tetto (a Capriate/ con Trave di colmo/ a Volta)	CTC	CTT	CTV		
	- Manto di copertura (Scandole/ Pietra/ Lamiera/ Cemento/ Cotto/ plastica)	CMS CMC	CMP CMO	CML CMA		
	- Accessori tetto (Comignoli/ Parabolica/ PaNelli/ Abbaini/ Velux)	CAC	CAP	CAN	CAA	CAV
	- Serramenti fori (Legno/ Alluminio/ Pvc/ Ferro)	CSL	CSA	CSP	CSF	
	- Finiture intonaco (a raso Sasso, Civile) e legno (Tinteggiatura)	CFS	CFC	CFT		
	- Particolari di pregio (Fori, Travi, Affresco, focolare aperto, Intagli)	CPF	CPT	CPA	CPO	CPI
6. Tipologia architettonica	- ORiginale	TOR	TMO	TTR	TAL	
	- MODificata (grado leggero): interventi su finiture facciate, materiali serramenti, manto di copertura					
	- TRasformata (grado medio): interventi su elementi parziali quali tetto, facciate, fori					
	- ALterata (grado notevole): interventi su struttura originaria quali tipo costruttivo, volume, tipo facciate, tipo fori, tipo tetto					
7. Stato conservazione	- BUono (necessita solo interventi di manutenzione)	SBU	SDI	SCA		
	- Discreto (necessita interventi su parti di edificio)					
	- CAttivo (necessita interventi su intera struttura)					
8. Pertinenze	- a Verde Aperto/ a Verde Recintato	PVA	PVR			
	- Posto Auto/ Autorialimessa	PPA	PAU			
	- Manufatto di Servizio/ Deposito Attrezzi / LEgnaia/	PMS	PDA	PLE		
9. Reti tecnologiche	- Acqua (Rete potabile/ Vasca accumulo/ Sorgente/ Assente)	RAR	RAV	RAS	RAA	
	- acque Reflue (Rete fognaria/ Vasca imhoff/ a Dispersione/ Assente)	RRR	RRV	RRD	RRA	
10. Viabilità	- accesso Area (Comunale/ Forestale/ Sentiero/ Pista/ Assente)	VAC	VAF	VAS	VAP	VAA
	- accesso Edificio (Comunale/ Forestale/ Sentiero/ Pista/ Assente)	VEC	VEF	VES	VEP	VEA
11. Legislazione (vincoli)	- individuazione Bene Ambientale (articolo 94 L.P.n.22/91)	LBA				

PREVISIONE PRG

1. Tipologie di Intervento Indirizzi normativi di carattere generale	- Manutenzione Ordinaria/ Manutenzione Straordinaria/ ReStauo/	IMO	IMS	IRS	
	- Ristrutturazione Edilizia/ Risanamento Conservativo/	IRE	IRC		
	- Demolizione e Ricostruzione - Ripristino edilizio e adeguamento tipol.	IDRR			
2. Destinazione d'uso	- Agricolo/ Artigianale/ Abitativo/ Turistico-Ricettivo/ di Servizio	DAG	DAR	DAB	DTR DSE
3. Ampliamento volume	- Malga/ AgriTur / Segheria/ Fucina	AMA	AAT	ASE	AFU
4. Legislazione (vincoli)	- Individuazione Bene ambientale (articolo 94 L.P.n.22/91)	LIB			
5. Indirizzi normativi di carattere specifico.	TIPOLOGIA 3.2 Gli interventi ammessi sull'edificio e sulle pertinenze sono quelli indicati negli indirizzi normativi di carattere generale e specifico. Per tale edificio vale inoltre quanto previsto all'articolo 42 "Aree a verde pubblico e privato di protezione" delle Norme di Attuazione parte prima del P.R.G.. Si fa presente che la possibilità di ampliamento su tale edificio, potrà avvenire nel rispetto di quanto previsto nella fase di progetto del "Censimento edilizio montano esistente" e non di quanto stabilito dall'articolo 42 del P.R.G.. I progetti dovranno contenere uno specifico studio idrogeologico che attesti in dettaglio il tipo ed il grado di pericolo e suggerisca gli eventuali interventi di protezione e/o le opportune prescrizioni esecutive per il recupero del manufatto. Tali interventi di messa in sicurezza del manufatto e dell'area dovranno essere realizzati prima di qualsiasi altro tipo di intervento sull'immobile.				

CENSIMENTO PATRIMONIO EDILIZIO MONTANO ESISTENTE
SCHEDA DI CATALOGAZIONE

TAVOLA	EDIFICIO
5	7

DATI GENERALI

COMUNE DI : DAONE

LOCALITA' : PRAMAGGIORE

C.C. : DAONE

P.ED : 380/1 - 380/2

DOCUMENTAZIONE FOTOGRAFICA



NORD e EST



SUD e OVEST

ESTRATTO MAPPA (SCALA A VISTA)



**CENSIMENTO PATRIMONIO EDILIZIO MONTANO ESISTENTE
SCHEDA DI RILIEVO**

TAVOLA	EDIFICIO
5	7

ANALISI

1. tipologia Funzionale	- Baita di Alpeggio/ MAIga/ MULino/ FUCina/ SEgheria	FBA	FMA	FMU	FFU	FSE
2. Epoca di costruzione	- data (aaaa) / anteriore 1860 (EA)/ 1860-1945 (EB)/ dopo 1945 (EC)		EEA	EEB	EEC	
3. Uso attuale	- AGricolo/ ARTigianale/ ABitativo/ Turistico-Ricettivo/ di SERVIZIO	UAG	UAR	UAB	UTR	USE
4. Grado di utilizzo	- in uso TEmporaneo/ in uso PErmanente/ in ABbandono	GTE	GPE	GAB		
5. Caratteristiche edificio	- tipo Costruttivo (Pietra/ legno a Blockbau/ legno a Telaio/ legno in Assito/ Misto pietra/legno)	CCP	CCB	CCT	CCA	CCM
	- Volume (Ampliamenti/ Superfetazioni)	CVA	CVS			
	- Elementi in aggetto (Poggioli, Ballatoi, Scale, Camino, Forno)	CEP	CEB	CES	CEC	CEF
	- Tetto (a Capriate/ con Trave di colmo/ a Volta)	CTC	CTT	CTV		
	- Manto di copertura (Scandole/ Pietra/ Lamiera/ Cemento/ COtto/ plAstica)	CMS CMC	CMP CMO	CML CMA		
	- Accessori tetto (Comignoli/ Parabolica/ PaNnelli/ Abbaini/ Velux)	CAC	CAP	CAN	CAA	CAV
	- Serramenti fori (Legno/ Alluminio/ Pvc/ Ferro)	CSL	CSA	CSP	CSF	
	- Finiture intonaco (a raso Sasso, Civile) e legno (Tinteggiatura)	CFS	CFC	CFT		
	- Particolari di pregio (Fori, Travi, Affresco, fOcolare aperto, Intagli)	CPF	CPT	CPA	CPO	CPI
6. Tipologia architettonica	- ORiginale	TOR	TMO	TTR	TAL	
	- MODificata (grado leggero): interventi su finiture facciate, materiali serramenti, manto di copertura					
	- TRasformata (grado medio): interventi su elementi parziali quali tetto, facciate, fori					
	- ALterata (grado notevole): interventi su struttura originaria quali tipo costruttivo, volume, tipo facciate, tipo fori, tipo tetto					
7. Stato conservazione	- BUono (necessita solo interventi di manutenzione)	SBU	SDI	SCA		
	- Discreto (necessita interventi su parti di edificio)					
	- CAttivo (necessita interventi su intera struttura)					
8. Pertinenze	- a Verde Aperto/ a Verde Recintato	PVA	PVR			
	- Posto Auto/ AUTorimessa	PPA	PAU			
	- Manufatto di Servizio/ Deposito Attrezzi / LEgnaia/	PMS	PDA	PLE		
9. Reti tecnologiche	- Acqua (Rete potabile/ Vasca accumulo/ Sorgente/ Assente)	RAR	RAV	RAS	RAA	
	- acque Reflue (Rete fognaria/ Vasca imhoff/ a Dispersione/ Assente)	RRR	RRV	RRD	RRA	
10. Viabilità	- accesso Area (Comunale/ Forestale/ Sentiero/ Pista/ Assente)	VAC	VAF	VAS	VAP	VAA
	- accesso Edificio (Comunale/ Forestale/ Sentiero/ Pista/ Assente)	VEC	VEF	VES	VEP	VEA
11. Legislazione (vincoli)	- individuazione Bene Ambientale (articolo 94 L.P.n.22/91)	LBA				

PREVISIONE PRG

1. Tipologie di Intervento Indirizzi normativi di carattere generale	- Manutenzione Ordinaria/ Manutenzione Straordinaria/ ReStauo/	IMO	IMS	IRS		
	- Ristrutturazione Edilizia/ Risanamento Conservativo/	IRE	IRC			
	- Demolizione e Ricostruzione – Ripristino edilizio e adeguamento tipol.	IDRR				
2. Destinazione d'uso	- AGricolo/ ARTigianale/ ABitativo/ Turistico-Ricettivo/ di Servizio	DAG	DAR	DAB	DTR	DSE
3. Ampliamento volume	- Malga/ AgriTur / Segheria/ FUCina	AMA	AAT	ASE	AFU	
4. Legislazione (vincoli)	- Individuazione Bene ambientale (articolo 94 L.P.n.22/91)	LIB				
5. Indirizzi normativi di carattere specifico.	TIPOLOGIA 3.3 Gli interventi ammessi sull'edificio e sulle pertinenze sono quelli indicati negli indirizzi normativi di carattere generale e specifico.					

CENSIMENTO PATRIMONIO EDILIZIO MONTANO ESISTENTE
SCHEDA DI CATALOGAZIONE

TAVOLA	EDIFICIO
5	8

DATI GENERALI

COMUNE DI :	DAONE	LOCALITA' :	PRAMAGGIORE
C.C. :	DAONE	P.ED :	381/1 - 381/2

DOCUMENTAZIONE FOTOGRAFICA



NORD e EST



SUD e OVEST

ESTRATTO MAPPA (SCALA A VISTA)



**CENSIMENTO PATRIMONIO EDILIZIO MONTANO ESISTENTE
SCHEMA DI RILIEVO**

TAVOLA	EDIFICIO
5	8

ANALISI

1. tipologia Funzionale	- Baita di Alpeggio/ MAIga/ MULino/ FUCina/ SEgheria	FBA	FMA	FMU	FFU	FSE
2. Epoca di costruzione	- data (aaaa) / anteriore 1860 (EA)/ 1860-1945 (EB)/ dopo 1945 (EC)		EEA	EEB	EEC	
3. Uso attuale	- AGricolo/ ARTigianale/ ABitativo/ Turistico-Ricettivo/ di SErvizio	UAG	UAR	UAB	UTR	USE
4. Grado di utilizzo	- in uso TEmporaneo/ in uso PErmanente/ in ABbandono	GTE	GPE	GAB		
5. Caratteristiche edificio	- tipo Costruttivo (Pietra/ legno a Blockbau/ legno a Telaio/ legno in Assito/ Misto pietra/legno)	CCP	CCB	CCT	CCA	CCM
	- Volume (Ampliamenti/ Superfetazioni)	CVA	CVS			
	- Elementi in aggetto (Poggioli, Ballatoi, Scale, Camino, Forno)	CEP	CEB	CES	CEC	CEF
	- Tetto (a Capriate/ con Trave di colmo/ a Volta)	CTC	CTT	CTV		
	- Manto di copertura (Scandole/ Pietra/ Lamiera/ Cemento/ COTTO/ plAstica)	CMS CMC	CMP CMO	CML CMA		
	- Accessori tetto (Comignoli/ Parabolica/ PaNnelli/ Abbaini/ Velux)	CAC	CAP	CAN	CAA	CAV
	- Serramenti fori (Legno/ Alluminio/ Pvc/ Ferro)	CSL	CSA	CSP	CSF	
	- Finiture intonaco (a raso Sasso, Civile) e legno (Tinteggiatura)	CFS	CFC	CFT		
	- Particolari di pregio (Fori, Travi, Affresco, fOcolare aperto, Intagli)	CPF	CPT	CPA	CPO	CPI
6. Tipologia architettonica	- ORiginale	TOR	TMO	TTR	TAL	
	- MODificata (grado leggero): interventi su finiture facciate, materiali serramenti, manto di copertura					
	- TRasformata (grado medio): interventi su elementi parziali quali tetto, facciate, fori					
	- ALterata (grado notevole): interventi su struttura originaria quali tipo costruttivo, volume, tipo facciate, tipo fori, tipo tetto					
7. Stato conservazione	- BUono (necessita solo interventi di manutenzione)	SBU	SDI	SCA		
	- DIscreto (necessita interventi su parti di edificio)					
	- CAttivo (necessita interventi su intera struttura)					
8. Pertinenze	- a Verde Aperto/ a Verde Recintato	PVA	PVR			
	- Posto Auto/ AUTorimessa	PPA	PAU			
	- Manufatto di Servizio/ Deposito Attrezzi / LEgnaia/	PMS	PDA	PLE		
9. Reti tecnologiche	- Acqua (Rete potabile/ Vasca accumulo/ Sorgente/ Assente)	RAR	RAV	RAS	RAA	
	- acque Reflue (Rete fognaria/ Vasca imhoff/ a Dispersione/ Assente)	RRR	RRV	RRD	RRA	
10. Viabilità	- accesso Area (Comunale/ Forestale/ Sentiero/ Pista/ Assente)	VAC	VAF	VAS	VAP	VAA
	- accesso Edificio (Comunale/ Forestale/ Sentiero/ Pista/ Assente)	VEC	VEF	VES	VEP	VEA
11. Legislazione (vincoli)	- individuazione Bene Ambientale (articolo 94 L.P.n.22/91)	LBA				

PREVISIONE PRG

1. Tipologie di Intervento Indirizzi normativi di carattere generale	- Manutenzione Ordinaria/ Manutenzione Straordinaria/ ReStauo/	IMO	IMS	IRS		
	- Ristrutturazione Edilizia/ Risanamento Conservativo/	IRE	IRC			
	- Demolizione e Ricostruzione - Ripristino edilizio e adeguamento tipol.	IDRR				
2. Destinazione d'uso	- AGricolo/ ARTigianale/ ABitativo/ Turistico-Ricettivo/ di Servizio	DAG	DAR	DAB	DTR	DSE
3. Ampliamento volume	- Malga/ AgriTur / Segheria/ FUCina	AMA	AAT	ASE	AFU	
4. Legislazione (vincoli)	- Individuazione Bene ambientale (articolo 94 L.P.n.22/91)	LIB				
5. Indirizzi normativi di carattere specifico.	TIPOLOGIA 3.3 Gli interventi ammessi sull'edificio e sulle pertinenze sono quelli indicati negli indirizzi normativi di carattere generale e specifico.					

CENSIMENTO PATRIMONIO EDILIZIO MONTANO ESISTENTE
SCHEDA DI CATALOGAZIONE

TAVOLA	EDIFICIO
5	9

DATI GENERALI

COMUNE DI : DAONE

LOCALITA' : PRAMAGGIORE

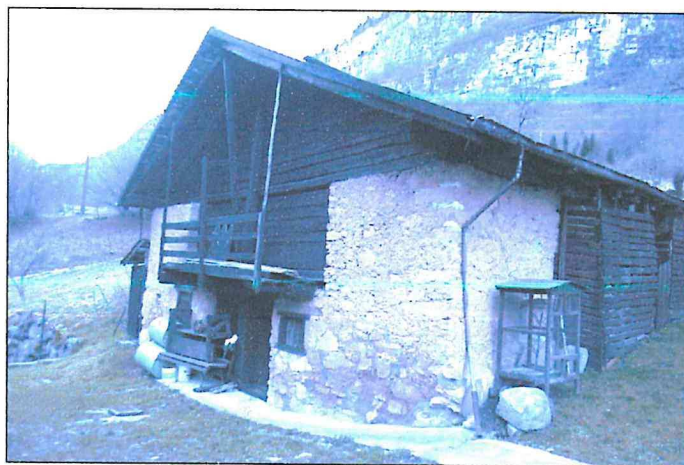
C.C. : DAONE

P.ED : 382

DOCUMENTAZIONE FOTOGRAFICA

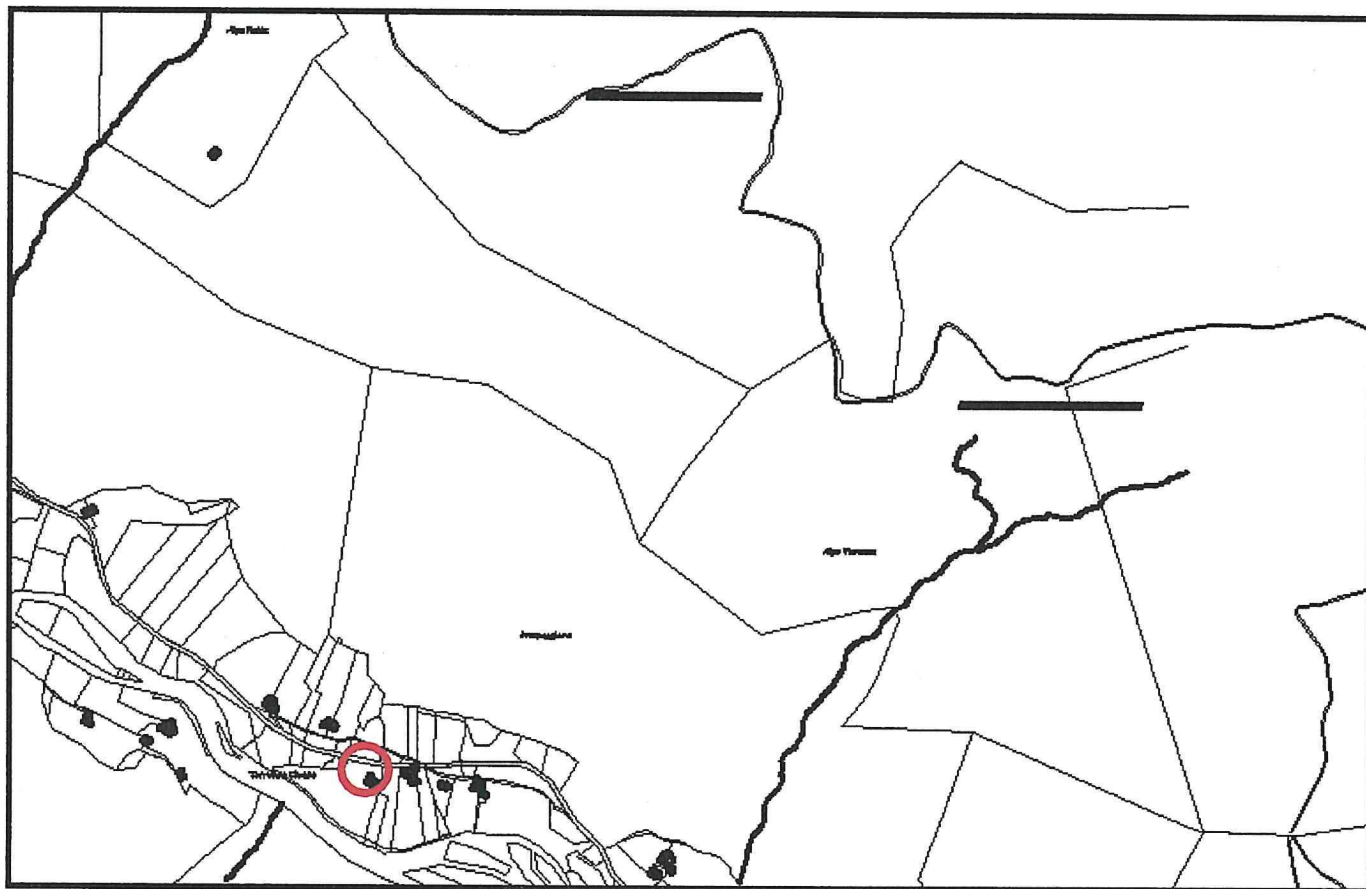


NORD e OVEST



SUD e OVEST

ESTRATTO MAPPA (SCALA A VISTA)



CENSIMENTO PATRIMONIO EDILIZIO MONTANO ESISTENTE
SCHEDA DI RILIEVO

TAVOLA
5

EDIFICIO
9
ANALISI

1. tipologia Funzionale	- Baita di Alpeggio/ MALga/ MULino/ FUCina/ SEgheria	FBA	FMA	FMU	FFU	FSE
2. Epoca di costruzione	- data (aaaa) / anteriore 1860 (EA)/ 1860-1945 (EB)/ dopo 1945 (EC)		EEA	EEB	EEC	
3. Uso attuale	- AGricolo/ ARTigianale/ ABitativo/ Turistico-Ricettivo/ di SErvizio	UAG	UAR	UAB	UTR	USE
4. Grado di utilizzo	- in uso TEmporaneo/ in uso PErmanente/ in ABbandono	GTE	GPE	GAB		
5. Caratteristiche edificio	- tipo Costruttivo (Pietra/ legno a Blockbau/ legno a Telaio/ legno in Assito/ Misto pietra/legno)	CCP	CCB	CCT	CCA	CCM
	- Volume (Ampliamenti/ Superfetazioni)	CVA	CVS			
	- Elementi in aggetto (Poggioli, Ballatoi, Scale, Camino, Forno)	CEP	CEB	CES	CEC	CEF
	- Tetto (a Capriate/ con Trave di colmo/ a Volta)	GTC	CTT	CTV		
	- Manto di copertura (Scandole/ Pietra/ Lamiera/ Cemento/ COtto/ plAstica)	CMS CMC	CMP CMO	CML CMA		
	- Accessori tetto (Comignoli/ Parabolica/ PaNnelli/ Abbaini/ Velux)	CAC	CAP	CAN	CAA	CAV
	- Serramenti fori (Legno/ Alluminio/ Pvc/ Ferro)	CSL	CSA	CSP	CSF	
	- Finiture intonaco (a raso Sasso, Civile) e legno (Tinteggiatura)	CFS	CFC	CFT		
	- Particolari di pregio (Fori, Travi, Affresco, fOcolare aperto, Intagli)	CPF	CPT	CPA	CPO	CPI
		TOR	TMO	TTR	TAL	
6. Tipologia architettonica	- ORiginale - MODificata (grado leggero): interventi su finiture facciate, materiali serramenti, manto di copertura - TRasformata (grado medio): interventi su elementi parziali quali tetto, facciate, fori - ALterata (grado notevole): interventi su struttura originaria quali tipo costruttivo, volume, tipo facciate, tipo fori, tipo tetto					
7. Stato conservazione	- BUono (necessita solo interventi di manutenzione)	SBU	SDI	SCA		
	- DIscreto (necessita interventi su parti di edificio)					
	- CAttivo (necessita interventi su intera struttura)					
8. Pertinenze	- a Verde Aperto/ a Verde Recintato	PVA	PVR			
	- Posto Auto/ AUtorimessa	PPA	PAU			
	- Manufatto di Servizio/ Deposito Attrezzi / LEgnaia/	PMS	PDA	PLE		
9. Reti tecnologiche	- Acqua (Rete potabile/ Vasca accumulo/ Sorgente/ Assente)	RAR	RAV	RAS	RAA	
	- acque Reflue (Rete fognaria/ Vasca imhoff/ a Dispersione/ Assente)	RRR	RRV	RRD	RRA	
10. Viabilità	- accesso Area (Comunale/ Forestale/ Sentiero/ Pista/ Assente)	VAC	VAF	VAS	VAP	VAA
	- accesso Edificio (Comunale/ Forestale/ Sentiero/ Pista/ Assente)	VEC	VEF	VES	VEP	VEA
11. Legislazione (vincoli)	- individuazione Bene Ambientale (articolo 94 L.P.n.22/91)	LBA				

PREVISIONE PRG

1. Tipologie di Intervento Indirizzi normativi di carattere generale	- Manutenzione Ordinaria/ Manutenzione Straordinaria/ ReStauRo/	IMO	IMS	IRS		
	- Ristrutturazione Edilizia/ Risanamento Conservativo/	IRE	IRC			
	- Demolizione e Ricostruzione – Ripristino edilizio e adeguamento tipol.	IDRR				
2. Destinazione d’uso	- AGricolo/ ARTigianale/ ABitativo/ Turistico-Ricettivo/ di Servizio	DAG	DAR	DAB	DTR	DSE
3. Ampliamento volume	- Malga/ AgriTur / Segheria/ FUCina	AMA	AAT	ASE	AFU	
4. Legislazione (vincoli)	- Individuazione Bene ambientale (articolo 94 L.P.n.22/91)	LIB				
5. Indirizzi normativi di carattere specifico.	TIPOLOGIA 3.2 Gli interventi ammessi sull'edificio e sulle pertinenze sono quelli indicati negli indirizzi normativi di carattere generale e specifico.					

CENSIMENTO PATRIMONIO EDILIZIO MONTANO ESISTENTE
SCHEDA DI CATALOGAZIONE

TAVOLA

EDIFICIO

~~5~~

~~10~~

DATI GENERALI

COMUNE DI : DAONE

LOCALITA' : PRAMAGGIORE

C.C. : DAONE

P.F. : 1992/1

DOCUMENTAZIONE FOTOGRAFICA



NORD e OVEST



SUD e OVEST

ESTRATTO MAPPA (SCALA A VISTA)



**CENSIMENTO PATRIMONIO EDILIZIO MONTANO ESISTENTE
 SCHEDA DI RILIEVO**

 TAVOLA **5** EDIFICIO **10**
ANALISI

1. tipologia Funzionale	- Baita di Alpeggio/ MAIga/ MUlino/ FUCina/ SEgheria	FBA	FMA	FMU	FFU	FSE
2. Epoca di costruzione	- data (aaaa) / anteriore 1860 (EA)/ 1860-1945 (EB)/ dopo 1945 (EC)		EEA	EEB	EEC	
3. Uso attuale	- AGricolo/ ARTigianale/ ABitativo/ Turistico-Ricettivo/ di SERVIZIO	UAG	UAR	UAB	UTR	USE
4. Grado di utilizzo	- in uso TEmporaneo/ in uso PErmanente/ in ABbandono	GTE	GPE	GAB		
5. Caratteristiche edificio	- tipo Costruttivo (Pietra/ legno a Blockbau/ legno a Telaio/ legno in Assito/ Misto pietra/legno)	CCP	CCB	CCT	CCA	CCM
	- Volume (Ampliamenti/ Superfetazioni)	CVA	CVS			
	- Elementi in aggetto (Poggioli, Ballatoi, Scale, Camino, Forno)	CEP	CEB	CES	CEC	CEF
	- Tetto (a Capriate/ con Trave di colmo/ a Volta)	CTC	CTT	CTV		
	- Manto di copertura (Scandole/ Pietra/ Lamiera/ Cemento/ COtto/ pIAstica)	CMS	CMP	CML		
		CMC	CMO	CMA		
	- Accessori tetto (Comignoli/ Parabolica/ PaNnelli/ Abbaini/ Velux)	CAC	CAP	CAN	CAA	CAV
	- Serramenti fori (Legno/ Alluminio/ Pvc/ Ferro)	CSL	CSA	CSP	CSF	
	- Finiture intonaco (a raso Sasso, Civile) e legno (Tinteggiatura)	CFS	CFC	CFT		
	- Particolari di pregio (Fori, Travi, Affresco, fOcolare aperto, Intagli)	CPF	CPT	CPA	CPO	CPI
6. Tipologia architettonica	- ORiginale	TOR	TMO	TTR	TAL	
	- MODificata (grado leggero): interventi su finiture facciate, materiali: serramenti, manto di copertura					
	- TRasformata (grauo medio): interventi su elementi parziali quaii tetto, facciate, fori					
	- ALterata (grado notevole): interventi su struttura originaria quali tipo costruttivo, volume, tipo facciate, tipo fori, tipo tetto					
7. Stato conservazione	- BUono (necessita solo interventi di manutenzione)	SBU	SDI	SCA		
	- Discreto (necessita interventi su parti di edificio)					
	- CAttivo (necessita interventi su intera struttura)					
8. Pertinenze	- a Verde Aperto/ a Verde Recintato	PVA	PVR			
	- Posto Auto/ AUItorimessa	PPA	PAU			
	- Manufatto di Servizio/ Deposito Attrezzi / LEgnaia/	PMS	PDA	PLE		
9. Reti tecnologiche	- Acqua (Rete potabile/ Vasca accumulo/ Sorgente/ Assente)	RAR	RAV	RAS	RAA	
	- acque Reflue (Rete fognaria/ Vasca imhoff/ a Dispersione/ Assente)	RRR	RRV	RRD	RRA	
10. Viabilità	- accesso Area (Comunale/ Forestale/ Sentiero/ Pista/ Assente)	VAC	VAF	VAS	VAP	VAA
	- accesso Edificio (Comunale/ Forestale/ Sentiero/ Pista/ Assente)	VEC	VEF	VES	VEP	VEA
11. Legislazione (vincoli)	- individuazione Bene Ambientale (articolo 94 L.P.n.22/91)	LBA				

PREVISIONE PRG

1. Tipologie di Intervento	- Manutenzione Ordinaria/ Manutenzione Straordinaria/ ReStauo/	IMO	IMS	IRS		
Indirizzi normativi di carattere generale	- Ristrutturazione Edilizia/ Risanamento Conservativo/	IRE	IRC			
	- Demolizione e Ricostruzione – Ripristino edilizio e adeguamento tipol.	IDRR				
2. Destinazione d'uso	- AGricolo/ ARTigianale/ ABitativo/ Turistico-Ricettivo/ di Servizio	DAG	DAR	DAB	DTR	DSE
3. Ampliamento volume	- Malga/ AgriTur / Segheria/ FUCina	AMA	AAT	ASE	AFU	
4. Legislazione (vincoli)	- Individuazione Bene ambientale (articolo 94 L.P.n.22/91)	LIB				
5. Indirizzi normativi di carattere specifico.	TIPOLOGIA 3.2 Gli interventi ammessi sull'edificio e sulle pertinenze sono quelli indicati negli indirizzi normativi di carattere generale e specifico.					

CENSIMENTO PATRIMONIO EDILIZIO MONTANO ESISTENTE
SCHEDA DI CATALOGAZIONE

TAVOLA	EDIFICIO
5	11

DATI GENERALI

COMUNE DI :	DAONE	LOCALITA' :	PRAMAGGIORE
C.C. :	DAONE	P.ED :	383/1-383/2-383/3-383/4

DOCUMENTAZIONE FOTOGRAFICA



NORD e OVEST



SUD e OVEST

ESTRATTO MAPPA (SCALA A VISTA)



CENSIMENTO PATRIMONIO EDILIZIO MONTANO ESISTENTE
SCHEDA DI RILIEVO

TAVOLA EDIFICIO

5 11**ANALISI**

1. tipologia Funzionale	- Baita di Alpeggio/ MAIga/ MULino/ FUCina/ SEgheria	FBA	FMA	FMU	FFU	FSE
2. Epoca di costruzione	- data (aaaa) / anteriore 1860 (EA)/ 1860-1945 (EB)/ dopo 1945 (EC)		EEA	EEB	EEC	
3. Uso attuale	- AGricolo/ ARTigianale/ ABitativo/ Turistico-Ricettivo/ di SErvizio	UAG	UAR	UAB	UTR	USE
4. Grado di utilizzo	- in uso TEmporaneo/ in uso PErmanente/ in ABbandono	GTE	GPE	GAB		
5. Caratteristiche edificio	- tipo Costruttivo (Pietra/ legno a Blockbau/ legno a Telaio/ legno in Assito/ Misto pietra/legno)	CCP	CCB	CCT	CCA	CCM
	- Volume (Ampliamenti/ Superfetazioni)	CVA	CVS			
	- Elementi in aggetto (Poggioli, Ballatoi, Scale, Camino, Forno)	CEP	CEB	CES	CEC	CEF
	- Tetto (a Capriate/ con Trave di colmo/ a Volta)	CTC	CTT	CTV		
	- Manto di copertura (Scandole/ Pietra/ Lamiera/ Cemento/ COTTO/ pIAstica)	CMS CMC	CMP CMO	CML CMA		
	- Accessori tetto (Comignoli/ Parabolica/ PaNnelli/ Abbaini/ Velux)	CAC	CAP	CAN	CAA	CAV
	- Serramenti fori (Legno/ Alluminio/ Pvc/ Ferro)	CSL	CSA	CSP	CSF	
	- Finiture intonaco (a raso Sasso, Civile) e legno (Tinteggiatura)	CFS	CFC	CFT		
	- Particolari di pregio (Fori, Travi, Affresco, fOcolare aperto, Intagli)	CPF	CPT	CPA	CPO	CPI
		TOR	TMO	TTR	TAL	
6. Tipologia architettonica	- ORiginale - MOdificata (grado leggero): interventi su finiture facciate, materiali serramenti, manto di copertura - TRasformata (grado medio): interventi su elementi parziali quali tetto, facciate, fori - ALterata (grado notevole): interventi su struttura originaria quali tipo costruttivo, volume, tipo facciate, tipo fori, tipo tetto					
7. Stato conservazione	- BUono (necessita solo interventi di manutenzione)	SBU	SDI	SCA		
	- Discreto (necessita interventi su parti di edificio) - CAttivo (necessita interventi su intera struttura)					
8. Pertinenze	- a Verde Aperto/ a Verde Recintato	PVA	PVR			
	- Posto Auto/ AUtorimessa	PPA	PAU			
	- Manufatto di Servizio/ Deposito Attrezzi / LEgnaia/	PMS	PDA	PLE		
9. Reti tecnologiche	- Acqua (Rete potabile/ Vasca accumulo/ Sorgente/ Assente)	RAR	RAV	RAS	RAA	
	- acque Reflue (Rete fognaria/ Vasca imhoff/ a Dispersione/ Assente)	RRR	RRV	RRD	RRA	
10. Viabilità	- accesso Area (Comunale/ Forestale/ Sentiero/ Pista/ Assente)	VAC	VAF	VAS	VAP	VAA
	- accesso Edificio (Comunale/ Forestale/ Sentiero/ Pista/ Assente)	VEC	VEF	VES	VEP	VEA
11. Legislazione (vincoli)	- individuazione Bene Ambientale (articolo 94 L.P.n.22/91)	LBA				

PREVISIONE PRG

1. Tipologie di Intervento Indirizzi normativi di carattere generale	- Manutenzione Ordinaria/ Manutenzione Straordinaria/ ReStauRO/	IMO	IMS	IRS	
	- Ristrutturazione Edilizia/ Risanamento Conservativo/	IRE	IRC		
	- Demolizione e Ricostruzione - Ripristino edilizio e adeguamento tipol.	IDRR			
2. Destinazione d'uso	- AGricolo/ ARTigianale/ ABitativo/ Turistico-Ricettivo/ di Servizio	DAG	DAR	DAB	DTR DSE
3. Ampliamento volume	- Malga/ AgriTur / Segheria/ FUCina	AMA	AAT	ASE	AFU
4. Legislazione (vincoli)	- Individuazione Bene ambientale (articolo 94 L.P.n.22/91)	LIB			
5. Indirizzi normativi di carattere specifico.	TIPOLOGIA 3.3 Gli interventi ammessi sull'edificio e sulle pertinenze sono quelli indicati negli indirizzi normativi di carattere generale e specifico.				

CENSIMENTO PATRIMONIO EDILIZIO MONTANO ESISTENTE
SCHEDA DI CATALOGAZIONE

TAVOLA	EDIFICIO
5	12

DATI GENERALI

COMUNE DI : DAONE

LOCALITA' : PRAMAGGIORE

C.C. : DAONE

P.ED : 384/1 - 384/2

DOCUMENTAZIONE FOTOGRAFICA



NORD e EST



SUD e OVEST

ESTRATTO MAPPA (SCALA A VISTA)



CENSIMENTO PATRIMONIO EDILIZIO MONTANO ESISTENTE
SCHEDA DI RILIEVO

TAVOLA **5** EDIFICIO **12**
ANALISI

1. tipologia Funzionale	- Baita di Alpeggio/ MAIga/ MUlino/ FUCina/ SEgheria	FBA	FMA	FMU	FFU	FSE
2. Epoca di costruzione	- data (aaaa) / anteriore 1860 (EA)/ 1860-1945 (EB)/ dopo 1945 (EC)		EEA	EEB	EEC	
3. Uso attuale	- AGricolo/ ARTigianale/ ABitativo/ Turistico-Ricettivo/ di SERVIZIO	UAG	UAR	UAB	UTR	USE
4. Grado di utilizzo	- in uso TEmporaneo/ in uso PErmanente/ in ABbandono	GTE	GPE	GAB		
5. Caratteristiche edificio	- tipo Costruttivo (Pietra/ legno a Blockbau/ legno a Telaio/ legno in Assito/ Misto pietra/legno)	CCP	CCB	CCT	CCA	CCM
	- Volume (Ampliamenti/ Superfetazioni)	CVA	CVS			
	- Elementi in aggetto (Poggioli, Ballatoi, Scale, Camino, Forno)	CEP	CEB	CES	CEC	CEF
	- Tetto (a Capriate/ con Trave di colmo/ a Volta)	CTC	CTT	CTV		
	- Manto di copertura (Scandole/ Pietra/ Lamiera/ Cemento/ COTTO/ plAstica)	CMS	CMP	CML		
		CMC	CMO	CMA		
	- Accessori tetto (Comignoli/ Parabolica/ PaNnelli/ Abbaini/ Velux)	CAC	CAP	CAN	CAA	CAV
	- Serramenti fori (Legno/ Alluminio/ Pvc/ Ferro)	CSL	CSA	CSP	CSF	
	- Finiture intonaco (a raso Sasso, Civile) e legno (Tinteggiatura)	CFS	CFC	CFT		
	- Particolari di pregio (Fori, Travi, Affresco, fOcolare aperto, Intagli)	CPF	CPT	CPA	CPO	CPI
6. Tipologia architettonica	- ORiginale	TOR	TMO	TTR	TAL	
	- MODificata (grado leggero): interventi su finiture facciate, materiali serramenti, manto di copertura					
	- TRasformata (grado medio): interventi su elementi parziali quali tetto, facciate, fori					
	- ALterata (grado notevole): interventi su struttura originaria quali tipo costruttivo, volume, tipo facciate, tipo fori, tipo tetto					
7. Stato conservazione	- BUono (necessita solo interventi di manutenzione)	SBU	SDI	SCA		
	- Discreto (necessita interventi su parti di edificio)					
	- CAttivo (necessita interventi su intera struttura)					
8. Pertinenze	- a Verde Aperto/ a Verde Recintato	PVA	PVR			
	- Posto Auto/ AUtorimessa	PPA	PAU			
	- Manufatto di Servizio/ Deposito Attrezzi / LEgnaia/	PMS	PDA	PLE		
9. Reti tecnologiche	- Acqua (Rete potabile/ Vasca accumulo/ Sorgente/ Assente)	RAR	RAV	RAS	RAA	
	- acque Reflue (Rete fognaria/ Vasca imhoff/ a Dispersione/ Assente)	RRR	RRV	RRD	RRA	
10. Viabilità	- accesso Area (Comunale/ Forestale/ Sentiero/ Pista/ Assente)	VAC	VAF	VAS	VAP	VAA
	- accesso Edificio (Comunale/ Forestale/ Sentiero/ Pista/ Assente)	VEC	VEF	VES	VEP	VEA
11. Legislazione (vincoli)	- individuazione Bene Ambientale (articolo 94 L.P.n.22/91)	LBA				

PREVISIONE PRG

1. Tipologie di Intervento Indirizzi normativi di carattere generale	- Manutenzione Ordinaria/ Manutenzione Straordinaria/ ReStauro/	IMO	IMS	IRS		
	- Ristrutturazione Edilizia/ Risanamento Conservativo/	IRE	IRC			
	- Demolizione e Ricostruzione – Ripristino edilizio e adeguamento tipol.	IDRR				
2. Destinazione d’uso	- AGricolo/ ARTigianale/ ABitativo/ Turistico-Ricettivo/ di Servizio	DAG	DAR	DAB	DTR	DSE
3. Ampliamento volume	- Malga/ AgriTur / Segheria/ FUCina	AMA	AAT	ASE	AFU	
4. Legislazione (vincoli)	- Individuazione Bene ambientale (articolo 94 L.P.n.22/91)	LIB				
5. Indirizzi normativi di carattere specifico.	TIPOLOGIA 3.3 Gli interventi ammessi sull'edificio e sulle pertinenze sono quelli indicati negli indirizzi normativi di carattere generale e specifico.					

CENSIMENTO PATRIMONIO EDILIZIO MONTANO ESISTENTE
SCHEDA DI CATALOGAZIONE

TAVOLA EDIFICIO

5 **13**

DATI GENERALI

COMUNE DI : DAONE

LOCALITA' : PRAMAGGIORE

C.C. : DAONE

P.ED : 384/3

DOCUMENTAZIONE FOTOGRAFICA



NORD e EST



SUD e EST

ESTRATTO MAPPA (SCALA A VISTA)



**CENSIMENTO PATRIMONIO EDILIZIO MONTANO ESISTENTE
SCHEDA DI RILIEVO**

TAVOLA EDIFICIO

5 13**ANALISI**

1. tipologia Funzionale	- Baita di Alpeggio/ Malga/ MULino/ FUCina/ SEgheria	FBA	FMA	FMU	FFU	FSE
2. Epoca di costruzione	- data (aaaa) / anteriore 1860 (EA)/ 1860-1945 (EB)/ dopo 1945 (EC)		EEA	EEB	EEC	
3. Uso attuale	- AGricolo/ ARTigianale/ ABitativo/ Turistico-Ricettivo/ di SERVIZIO	UAG	UAR	UAB	UTR	USE
4. Grado di utilizzo	- in uso TEmporaneo/ in uso PErmanente/ in ABbandono	GTE	GPE	GAB		
5. Caratteristiche edificio	- tipo Costruttivo (Pietra/ legno a Blockbau/ legno a Telaio/ legno in Assito/ Misto pietra/legno)	CCP	CCB	CCT	CCA	CCM
	- Volume (Ampliamenti/ Superfetazioni)	CVA	CVS			
	- Elementi in aggetto (Poggioli, Ballatoi, Scale, Camino, Forno)	CEP	CEB	CES	CEC	CEF
	- Tetto (a Capriate/ con Trave di colmo/ a Volta)	CTC	CTT	CTV		
	- Manto di copertura (Scandole/ Pietra/ Lamiera/ Cemento/ COtto/ plAstica)	CMS CMC	CMP CMO	CML CMA		
	- Accessori tetto (Comignoli/ Parabolica/ PaNnelli/ Abbaini/ Velux)	CAC	CAP	CAN	CAA	CAV
	- Serramenti fori (Legno/ Alluminio/ Pvc/ Ferro)	CSL	CSA	CSP	CSF	
	- Finiture intonaco (a raso Sasso, Civile) e legno (Tinteggiatura)	CFS	CFC	CFT		
	- Particolari di pregio (Fori, Travi, Affresco, fOcolare aperto, Intagli)	CPF	CPT	CPA	CPO	CPI
6. Tipologia architettonica	- ORiginale	TOR	TMO	TTR	TAL	
	- MODificata (grado leggero): interventi su finiture facciate, materiali serramenti, manto di copertura					
	- TRasformata (grado medio): interventi su elementi parziali quali tetto, facciate, fori					
	- ALterata (grado notevole): interventi su struttura originaria quali tipo costruttivo, volume, tipo facciate, tipo fori, tipo tetto					
7. Stato conservazione	- BUono (necessita solo interventi di manutenzione)	SBU	SDI	SCA		
	- DIscreto (necessita interventi su parti di edificio)					
	- CAttivo (necessita interventi su intera struttura)					
8. Pertinenze	- a Verde Aperto/ a Verde Recintato	PVA	PVR			
	- Posto Auto/ AUtorimessa	PPA	PAU			
	- Manufatto di Servizio/ Deposito Attrezzi / LEgnaia/	PMS	PDA	PLE		
9. Reti tecnologiche	- Acqua (Rete potabile/ Vasca accumulo/ Sorgente/ Assente)	RAR	RAV	RAS	RAA	
	- acque Reflue (Rete fognaria/ Vasca imhoff/ a Dispersione/ Assente)	RRR	RRV	RRD	RRA	
10. Viabilità	- accesso Area (Comunale/ Forestale/ Sentiero/ Pista/ Assente)	VAC	VAF	VAS	VAP	VAA
	- accesso Edificio (Comunale/ Forestale/ Sentiero/ Pista/ Assente)	VEC	VEF	VES	VEP	VEA
11. Legislazione (vincoli)	- individuazione Bene Ambientale (articolo 94 L.P.n.22/91)	LBA				

PREVISIONE PRG

1. Tipologie di Intervento Indirizzi normativi di carattere generale	- Manutenzione Ordinaria/ Manutenzione Straordinaria/ ReStauRo/	IMO	IMS	IRS	
	- Ristrutturazione Edilizia/ Risanamento Conservativo/	IRE	IRC		
	- Demolizione e Ricostruzione – Ripristino edilizio e adeguamento tipol.	IDRR			
2. Destinazione d'uso	- AGricolo/ ARTigianale/ ABitativo/ Turistico-Ricettivo/ di Servizio	DAG	DAR	DAB	DTR DSE
3. Ampliamento volume	- Malga/ AgriTur / Segheria/ FUCina	AMA	AAT	ASE	AFU
4. Legislazione (vincoli)	- Individuazione Bene ambientale (articolo 94 L.P.n.22/91)	LIB			
5. Indirizzi normativi di carattere specifico.	TIPOLOGIA 3.2 Gli interventi ammessi sull'edificio e sulle pertinenze sono quelli indicati negli indirizzi normativi di carattere generale e specifico.				

CENSIMENTO PATRIMONIO EDILIZIO MONTANO ESISTENTE
SCHEDA DI CATALOGAZIONE

TAVOLA	EDIFICIO
5	14

DATI GENERALI

COMUNE DI : DAONE

LOCALITA' : PRAMAGGIORE

C.C. : DAONE

P.ED : 385

DOCUMENTAZIONE FOTOGRAFICA

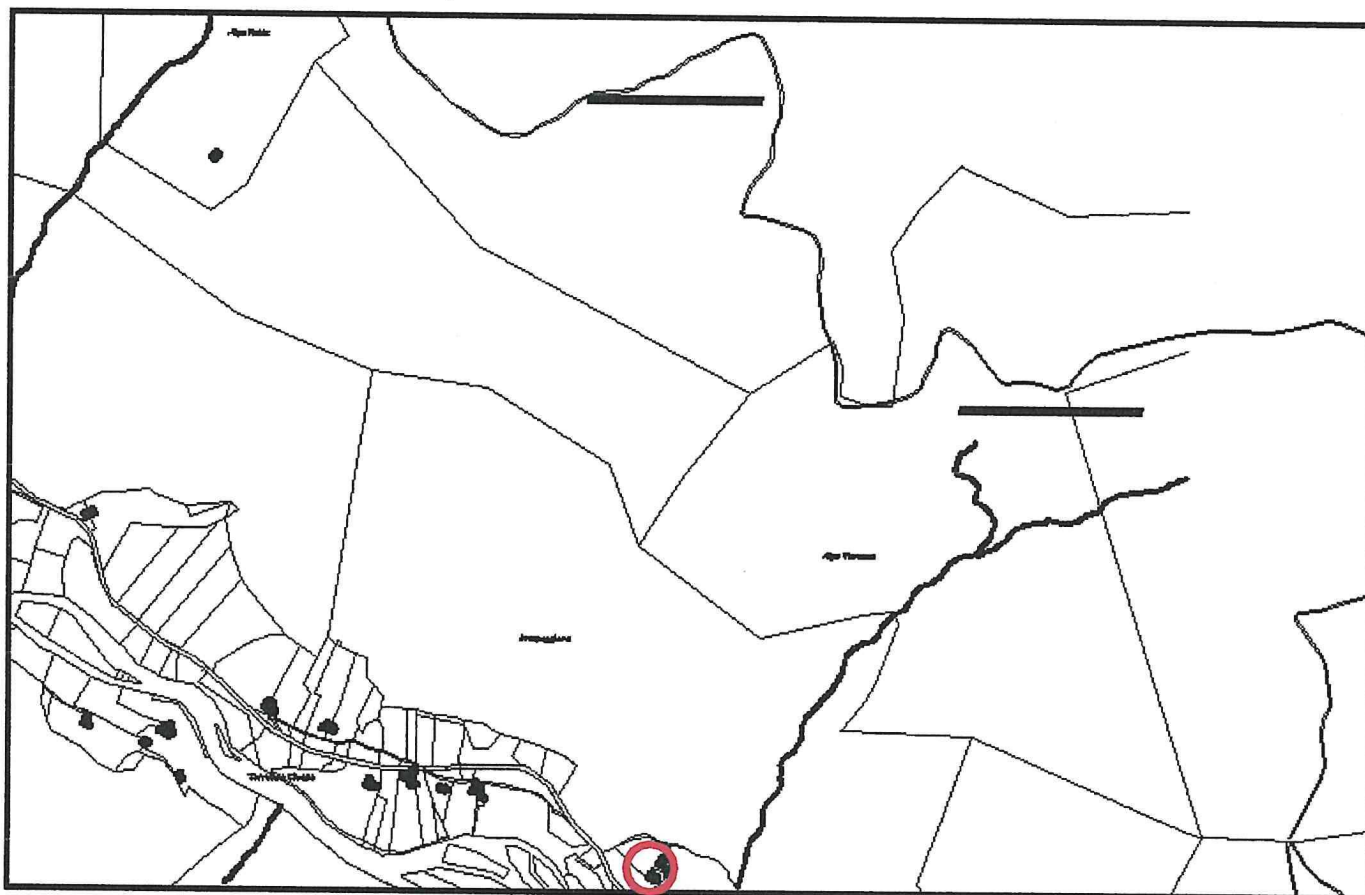


NORD e OVEST



SUD e OVEST

ESTRATTO MAPPA (SCALA A VISTA)



CENSIMENTO PATRIMONIO EDILIZIO MONTANO ESISTENTE
SCHEMA DI RILIEVO

TAVOLA
5

EDIFICIO
14
ANALISI

1. tipologia Funzionale	- Baita di Alpeggio/ Malga/ Mulino/ Fucina/ Segheria	FBA	FMA	FMU	FFU	FSE
2. Epoca di costruzione	- data (aaaa) / anteriore 1860 (EA)/ 1860-1945 (EB)/ dopo 1945 (EC)		EEA	EEB	EEC	
3. Uso attuale	- Agricolo/ Artigianale/ Abitativo/ Turistico-Ricettivo/ di Servizio	UAG	UAR	UAB	UTR	USE
4. Grado di utilizzo	- in uso Temporaneo/ in uso Permanente/ in Abbandono	GTE	GPE	GAB		
5. Caratteristiche edificio	- tipo Costruttivo (Pietra/ legno a Blockbau/ legno a Telaio/ legno in Assito/ Misto pietra/legno)	CCP	CCB	CCT	CCA	CCM
	- Volume (Ampliamenti/ Superfettazioni)	CVA	CVS			
	- Elementi in aggetto (Poggioli, Ballatoi, Scale, Camino, Forno)	CEP	CEB	CES	CEC	CEF
	- Tetto (a Capriate/ con Trave di colmo/ a Volta)	CTC	CTT	CTV		
	- Manto di copertura (Scandole/ Pietra/ Lamiera/ Cemento/ Cotto/ plAstica)	CMS GMC	CMP CMO	CML CMA		
	- Accessori tetto (Comignoli/ Parabolica/ Pannelli/ Abbaini/ Velux)	CAC	CAP	CAN	CAA	CAV
	- Serramenti fori (Legno/ Alluminio/ Pvc/ Ferro)	CSL	CSA	CSP	CSF	
	- Finiture intonaco (a raso Sasso, Civile) e legno (Tinteggiatura)	CFS	CFC	CFT		
	- Particolari di pregio (Fori, Travi, Affresco, fOcolare aperto, Intagli)	CPF	CPT	CPA	CPO	CPI
		TOR	TMO	TTR	TAL	
6. Tipologia architettonica	- ORiginale - MODificata (grado leggero): interventi su finiture facciate, materiali serramenti, manto di copertura - TRasformata (grado medio): interventi su elementi parziali quali tetto, facciate, fori - ALterata (grado notevole): interventi su struttura originaria quali tipo costruttivo, volume, tipo facciate, tipo fori, tipo tetto					
7. Stato conservazione	- BUono (necessita solo interventi di manutenzione)	SBU	SDI	SCA		
	- DIscreto (necessita interventi su parti di edificio)					
	- CAttivo (necessita interventi su intera struttura)					
8. Pertinenze	- a Verde Aperto/ a Verde Recintato	PVA	PVR			
	- Posto Auto/ AUtorimessa	PPA	PAU			
	- Manufatto di Servizio/ Deposito Attrezzi / LEgnaia/	PMS	PDA	PLE		
9. Reti tecnologiche	- Acqua (Rete potabile/ Vasca accumulo/ Sorgente/ Assente)	RAR	RAV	RAS	RAA	
	- acque Reflue (Rete fognaria/ Vasca imhoff/ a Dispersione/ Assente)	RRR	RRV	RRD	RRA	
10. Viabilità	- accesso Area (Comunale/ Forestale/ Sentiero/ Pista/ Assente)	VAC	VAF	VAS	VAP	VAA
	- accesso Edificio (Comunale/ Forestale/ Sentiero/ Pista/ Assente)	VEC	VEF	VES	VEP	VEA
11. Legislazione (vincoli)	- individuazione Bene Ambientale (articolo 94 L.P.n.22/91)	LBA				

PREVISIONE PRG

1. Tipologie di Intervento Indirizzi normativi di carattere generale	- Manutenzione Ordinaria/ Manutenzione Straordinaria/ ReStauro/	IMO	IMS	IRS		
	- Ristrutturazione Edilizia/ Risanamento Conservativo/	IRE	IRC			
	- Demolizione e Ricostruzione – Ripristino edilizio e adeguamento tipol.	IDRR				
2. Destinazione d’uso	- AGRicolo/ ARTigianale/ ABitativo/ Turistico-Ricettivo/ di Servizio	DAG	DAR	DAB	DTR	DSE
3. Ampliamento volume	- Malga/ AgriTur / Segheria/ FUCina	AMA	AAT	ASE	AFU	
4. Legislazione (vincoli)	- Individuazione Bene ambientale (articolo 94 L.P.n.22/91)	LIB				
5. Indirizzi normativi di carattere specifico.	TIPOLOGIA 3.3 Gli interventi ammessi sull'edificio e sulle pertinenze sono quelli indicati negli indirizzi normativi di carattere generale e specifico. I progetti dovranno contenere uno specifico studio idrogeologico che attesti in dettaglio il tipo ed il grado di pericolo e suggerisca gli eventuali interventi di protezione e/o le opportune prescrizioni esecutive per il recupero del manufatto. Tali interventi di messa in sicurezza del manufatto e dell'area dovranno essere realizzati prima di qualsiasi altro tipo di intervento sull'immobile.					

CENSIMENTO PATRIMONIO EDILIZIO MONTANO ESISTENTE
SCHEDA DI CATALOGAZIONE

TAVOLA	EDIFICIO
5	15

DATI GENERALI

COMUNE DI :	DAONE	LOCALITA' :	PRAMAGGIORE
C.C. :	DAONE	P.ED :	386/1 - 386/2

DOCUMENTAZIONE FOTOGRAFICA

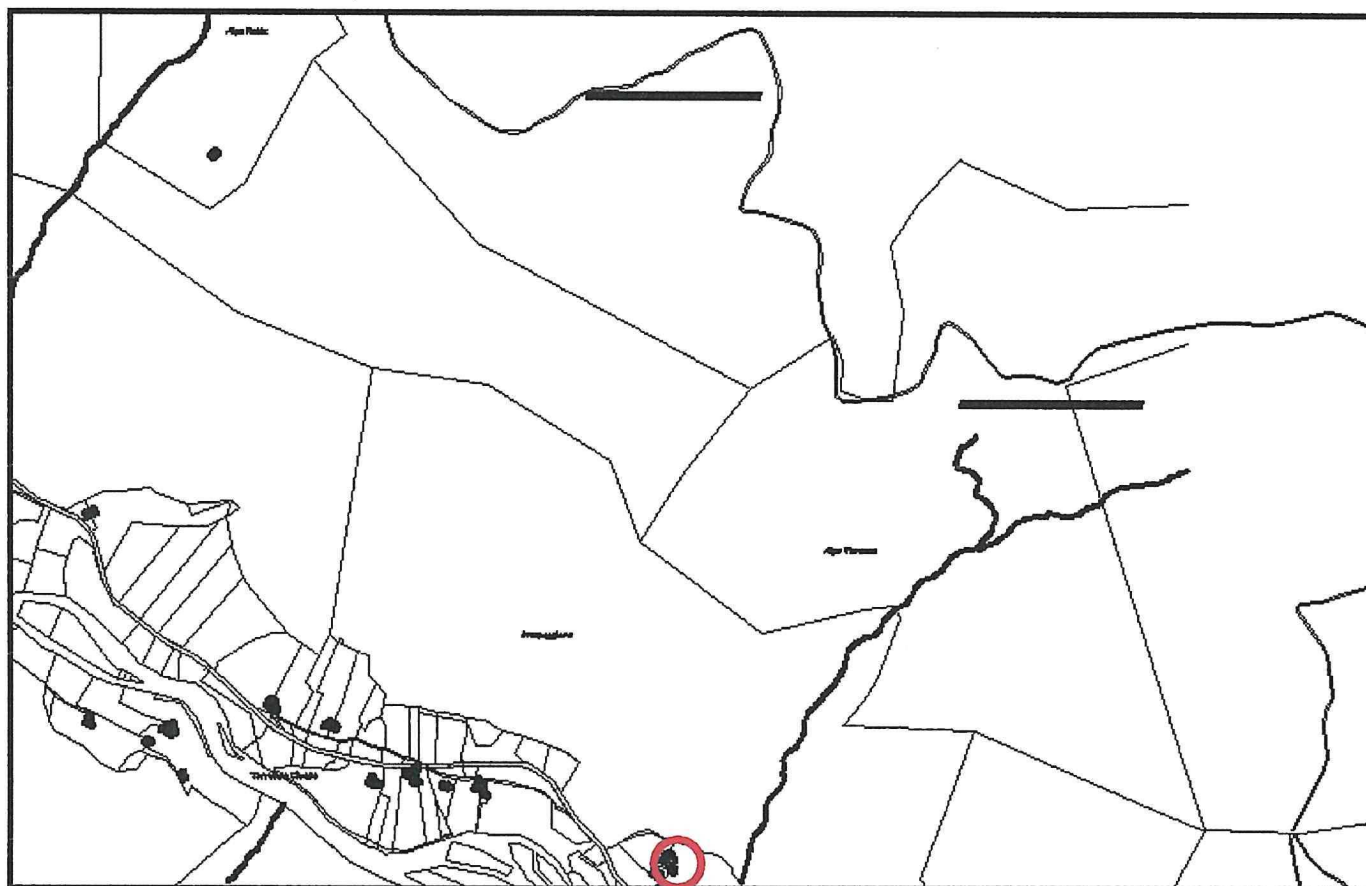


NORD e OVEST



SUD e OVEST

ESTRATTO MAPPA (SCALA A VISTA)



CENSIMENTO PATRIMONIO EDILIZIO MONTANO ESISTENTE
SCHEDA DI RILIEVO

TAVOLA EDIFICIO

5 **15****ANALISI**

1. tipologia Funzionale	- Baia di Alpeggio/ MAIga/ MULino/ FUCina/ SEgheria	FBA	FMA	FMU	FFU	FSE
2. Epoca di costruzione	- data (aaaa) / anteriore 1860 (EA)/ 1860-1945 (EB)/ dopo 1945 (EC)		EEA	EEB	EEC	
3. Uso attuale	- AGricolo/ ARTigianale/ ABitativo/ Turistico-Ricettivo/ di SERVIZIO	UAG	UAR	UAB	UTR	USE
4. Grado di utilizzo	- in uso TEmporaneo/ in uso PErmanente/ in ABbandono	GTE	GPE	GAB		
5. Caratteristiche edificio	- tipo Costruttivo (Pietra/ legno a Blockbau/ legno a Telaio/ legno in Assito/ Misto pietra/legno)	CCP	CCB	CCT	CCA	CCM
	- Volume (Ampliamenti/ Superfetazioni)	CVA	CVS			
	- Elementi in aggetto (Poggioli, Ballatoi, Scale, Camino, Forno)	CEP	CEB	CES	CEC	CEF
	- Tetto (a Capriate/ con Trave di colmo/ a Volta)	CTC	CTT	CTV		
	- Manto di copertura (Scandole/ Pietra/ Lamiera/ Cemento/ COtto/ plAstica)	CMS CMC	CMP CMO	CML CMA		
	- Accessori tetto (Comignoli/ Parabolica/ PaNnelli/ Abbaini/ Velux)	CAC	CAP	CAN	CAA	CAV
	- Serramenti fori (Legno/ Alluminio/ Pvc/ Ferro)	CSL	CSA	CSP	CSF	
	- Finiture intonaco (a raso Sasso, Civile) e legno (Tinteggiatura)	CFS	CFC	CFT		
	- Particolari di pregio (Fori, Travi, Affresco, fOcolare aperto, Intagli)	CPF	CPT	CPA	CPO	CPI
6. Tipologia architettonica	- ORiginale	TOR	TMO	TTR	TAL	
	- MODificata (grado leggero): interventi su finiture facciate, materiali serramenti, manto di copertura					
	- TRasformata (grado medio): interventi su elementi parziali quali tetto, facciate, fori					
	- ALterata (grado notevole): interventi su struttura originaria quali tipo costruttivo, volume, tipo facciate, tipo fori, tipo tetto					
7. Stato conservazione	- BUono (necessita solo interventi di manutenzione)	SBU	SDI	SCA		
	- DIscreto (necessita interventi su parti di edificio)					
	- CAttivo (necessita interventi su intera struttura)					
8. Pertinenze	- a Verde Aperto/ a Verde Recintato	PVA	PVR			
	- Posto Auto/ Autorimessa	PPA	PAU			
	- Manufatto di Servizio/ Deposito Attrezzi / LEgnaia/	PMS	PDA	PLE		
9. Reti tecnologiche	- Acqua (Rete potabile/ Vasca accumulo/ Sorgente/ Assente)	RAR	RAV	RAS	RAA	
	- acque Reflue (Rete fognaria/ Vasca imhoff/ a Dispersione/ Assente)	RRR	RRV	RRD	RRA	
10. Viabilità	- accesso Area (Comunale/ Forestale/ Sentiero/ Pista/ Assente)	VAC	VAF	VAS	VAP	VAA
	- accesso Edificio (Comunale/ Forestale/ Sentiero/ Pista/ Assente)	VEC	VEF	VES	VEP	VEA
11. Legislazione (vincoli)	- individuazione Bene Ambientale (articolo 94 L.P.n.22/91)	LBA				

PREVISIONE PRG

1. Tipologie di Intervento Indirizzi normativi di carattere generale	- Manutenzione Ordinaria/ Manutenzione Straordinaria/ ReStauo/	IMO	IMS	IRS		
	- Ristrutturazione Edilizia/ Risanamento Conservativo/	IRE	IRC			
	- Demolizione e Ricostruzione – Ripristino edilizio e adeguamento tipol.	IDRR				
2. Destinazione d’uso	- AGricolo/ ARTigianale/ ABitativo/ Turistico-Ricettivo/ di Servizio	DAG	DAR	DAB	DTR	DSE
3. Ampliamento volume	- Malga/ AgriTur / Segheria/ FUCina	AMA	AAT	ASE	AFU	
4. Legislazione (vincoli)	- Individuazione Bene ambientale (articolo 94 L.P.n.22/91)	LIB				
5. Indirizzi normativi di carattere specifico.	TIPOLOGIA 3.3 Gli interventi ammessi sull'edificio e sulle pertinenze sono quelli indicati negli indirizzi normativi di carattere generale e specifico. I progetti dovranno contenere uno specifico studio idrogeologico che attesti in dettaglio il tipo ed il grado di pericolo e suggerisca gli eventuali interventi di protezione e/o le opportune prescrizioni esecutive per il recupero del manufatto. Tali interventi di messa in sicurezza del manufatto e dell'area dovranno essere realizzati prima di qualsiasi altro tipo di intervento sull'immobile.					

CENSIMENTO PATRIMONIO EDILIZIO MONTANO ESISTENTE
SCHEDA DI CATALOGAZIONE

TAVOLA

EDIFICIO

6

1

DATI GENERALI

COMUNE DI : DAONE

LOCALITA' : REDOTEM

C.C. : DAONE

P.ED. : _____

DOCUMENTAZIONE FOTOGRAFICA

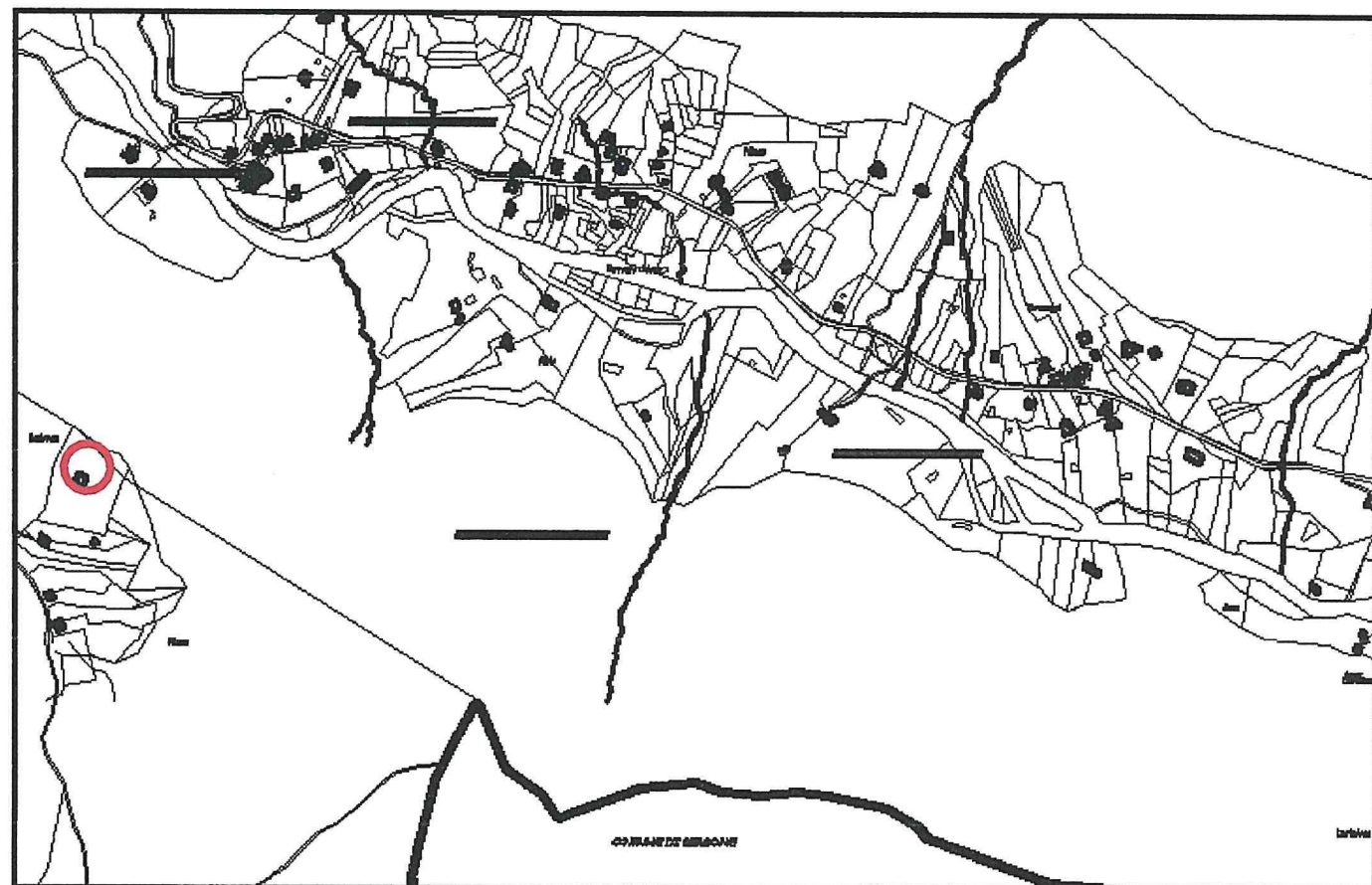


SUD e OVEST



NORD e EST

ESTRATTO MAPPA (SCALA A VISTA)



CENSIMENTO PATRIMONIO EDILIZIO MONTANO ESISTENTE

SCHEDA DI RILIEVO

TAVOLA EDIFICIO

6

1

ANALISI

1. tipologia Funzionale	- Baita di Alpeggio/ MAIga/ MUlino/ FUcina/ SEgheria	FBA	FMA	FMU	FFU	FSE
2. Epoca di costruzione	- data (aaaa) / anteriore 1860 (EA)/ 1860-1945 (EB)/ dopo 1945 (EC)		EEA	EEB	EEC	
3. Uso attuale	- AGricolo/ ARTigianale/ ABitativo/ Turistico-Ricettivo/ di SErvizio	UAG	UAR	UAB	UTR	USE
4. Grado di utilizzo	- in uso TEmporaneo/ in uso PErmanente/ in ABbandono	GTE	GPE	GAB		
5. Caratteristiche edificio	- tipo Costruttivo (Pietra/ legno a Blockbau/ legno a Telaio/ legno in Assito/ Misto pietra/legno)	CCP	CCB	CCT	CCA	CCM
	- Volume (Ampliamenti/ Superfetazioni)	CVA	CVS			
	- Elementi in aggetto (Poggioli, Ballatoi, Scale, Camino, Forno)	CEP	CEB	CES	CEC	CEF
	- Tetto (a Capriate/ con Trave di colmo/ a Volta)	CTC	CTT	CTV		
	- Manto di copertura (Scandole/ Pietra/ Lamiera/ Cemento/ COTTO/ plAstica)	CMS CMC	CMP CMO	CML CMA		
	- Accessori tetto (Cornignoli/ Parabolica/ PaNnelli/ Abbaini/ Velux)	CAC	CAP	CAN	CAA	CAV
	- Serramenti fori (Legno/ Alluminio/ Pvc/ Ferro)	CSL	CSA	CSP	CSF	
	- Finiture intonaco (a raso Sasso, Civile) e legno (Tinteggiatura)	CFS	CFC	CFT		
	- Particolari di pregio (Fori, Travi, Affresco, fOcolare aperto, Intagli)	CPF	CPT	CPA	CPO	CPI
		TOR	TMO	TTR	TAL	
6. Tipologia architettonica	- ORiginale - MODificata (grado leggero): interventi su finiture facciate, materiali serramenti, manto di copertura - TRasformata (grado medio): interventi su elementi parziali quali tetto, facciate, fori - ALterata (grado notevole): interventi su struttura originaria quali tipo costruttivo, volume, tipo facciate, tipo fori, tipo tetto					
7. Stato conservazione	- BUono (necessita solo interventi di manutenzione) - DiScreto (necessita interventi su parti di edificio) - CAttivo (necessita interventi su intera struttura)	SBU	SDI	SCA		
8. Pertinenze	- a Verde Aperto/ a Verde Recintato	PVA	PVR			
	- Posto Auto/ AUtorimessa	PPA	PAU			
	- Manufatto di Servizio/ Deposito Attrezzi / LEgnaia/	PMS	PDA	PLE		
9. Reti tecnologiche	- Acqua (Rete potabile/ Vasca accumulo/ Sorgente/ Assente)	RAR	RAV	RAS	RAA	
	- acque Reflue (Rete fognaria/ Vasca imhoff/ a Dispersione/ Assente)	RRR	RRV	RRD	RRA	
10. Viabilità	- accesso Area (Comunale/ Forestale/ Sentiero/ Pista/ Assente)	VAC	VAF	VAS	VAP	VAA
	- accesso Edificio (Comunale/ Forestale/ Sentiero/ Pista/ Assente)	VEC	VEF	VES	VEP	VEA
11. Legislazione (vincoli)	- individuazione Bene Ambientale (articolo 94 L.P.n.22/91)	LBA				

PREVISIONE PRG

1. Tipologie di Intervento Indirizzi normativi di carattere generale	- Manutenzione Ordinaria/ Manutenzione Straordinaria/ ReStauRO/	IMO	IMS	IRS	
	- Ristrutturazione Edilizia/ Risanamento Conservativo/	IRE	IRC		
	- Demolizione e Ricostruzione – Ripristino edilizio e adeguamento tipol.	IDRR			
2. Destinazione d'uso	- AGricolo/ ARTigianale/ ABitativo/ Turistico-Ricettivo/ di Servizio	DAG	DAR	DAB	DTR DSE
3. Ampliamento volume	- Malga/ AgriTur / Segheria/ FUcina	AMA	AAT	ASE	AFU
4. Legislazione (vincoli)	- Individuazione Bene ambientale (articolo 94 L.P.n.22/91)	LIB			
5. Indirizzi normativi di carattere specifico.	TIPOLOGIA 3.3 Gli interventi ammessi sull'edificio e sulle pertinenze sono quelli indicati negli indirizzi normativi di carattere generale e specifico.				

CENSIMENTO PATRIMONIO EDILIZIO MONTANO ESISTENTE
SCHEDA DI CATALOGAZIONE

TAVOLA	EDIFICIO
6	2

DATI GENERALI

COMUNE DI : DAONE

LOCALITA' : NUOVA

C.C. : DAONE

P.ED. : _____

DOCUMENTAZIONE FOTOGRAFICA

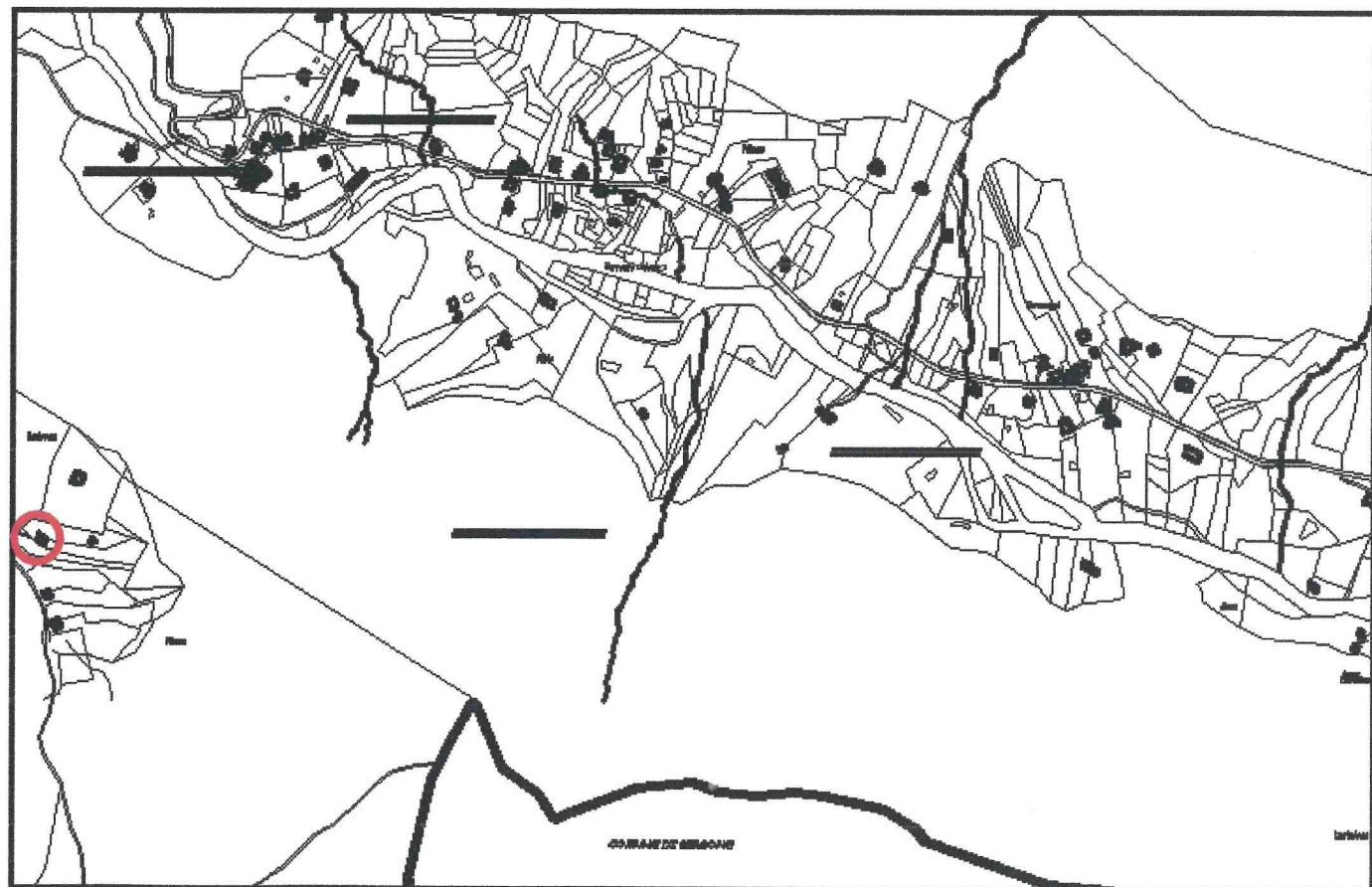


SUD e OVEST



NORD e EST

ESTRATTO MAPPA (SCALA A VISTA)



**CENSIMENTO PATRIMONIO EDILIZIO MONTANO ESISTENTE
 SCHEDA DI RILIEVO**

 TAVOLA **6** EDIFICIO **2**
ANALISI

1. tipologia Funzionale	- Baita di Alpeggio/ MAIga/ MULino/ FUCina/ SEgheria	FBA	FMA	FMU	FFU	FSE
2. Epoca di costruzione	- data (aaaa) / anteriore 1860 (EA)/ 1860-1945 (EB)/ dopo 1945 (EC)		EEA	EEB	EEC	
3. Uso attuale	- AGricolo/ ARTigianale/ ABitativo/ Turistico-Ricettivo/ di SErvizio	UAG	UAR	UAB	UTR	USE
4. Grado di utilizzo	- in uso TEmporaneo/ in uso PErmanente/ in ABbandono	GTE	GPE	GAB		
5. Caratteristiche edificio	- tipo Costruttivo (Pietra/ legno a Blockbau/ legno a Telaio/ legno in Assito/ Misto pietra/legno)	CCP	CCB	CCT	CCA	CCM
	- Volume (Ampliamenti/ Superfetazioni)	CVA	CVS			
	- Elementi in aggetto (Poggioli, Ballatoi, Scale, Camino, Forno)	CEP	CEB	CES	CEC	CEF
	- Tetto (a Capriate/ con Trave di colmo/ a Volta)	CTC	CTT	CTV		
	- Manto di copertura (Scandole/ Pietra/ Lamiera/ Cemento/ Cotto/ pIAstica)	CMS	CMP	CML		
		CMC	CMO	CMA		
	- Accessori tetto (Comignoli/ Parabolica/ PaNnelli/ Abbaini/ Velux)	CAC	CAP	CAN	CAA	CAV
	- Serramenti fori (Legno/ Alluminio/ Pvc/ Ferro)	CSL	CSA	CSP	CSF	
	- Finiture intonaco (a raso Sasso, Civile) e legno (Tinteggiatura)	CFS	CFC	CFT		
	- Particolari di pregio (t. Oli, Travi, Affresco, fOcolare aperto, Intagli)	CPF	CPT	CPA	CPO	CPI
6. Tipologia architettonica	- ORiginale	TOR	TMO	TTR	TAL	
	- MODificata (grado leggero): interventi su finiture facciate, materiali serramenti, manto di copertura					
	- TRAsformaia (grado medio): interventi su elementi parziali quali tetto, facciate, fori					
	- ALterata (grado notevole): interventi su struttura originaria quali tipo costruttivo, volume, tipo facciate, tipo fori, tipo tetto					
7. Stato conservazione	- BUono (necessita solo interventi di manutenzione)	SBU	SDI	SCA		
	- DIscreto (necessita interventi su parti di edificio)					
	- CAttivo (necessita interventi su intera struttura)					
8. Pertinenze	- a Verde Aperto/ a Verde Recintato	PVA	PVR			
	- Posto Auto/ AUtorimessa	PPA	PAU			
	- Manufatto di Servizio/ Deposito Attrezzi / LEgnaia/	PMS	PDA	PLE		
9. Reti tecnologiche	- Acqua (Rete potabile/ Vasca accumulo/ Sorgente/ Assente)	RAR	RAV	RAS	RAA	
	- acque Reflue (Rete fognaria/ Vasca imhoff/ a Dispersione/ Assente)	RRR	RRV	RRD	RRR	
10. Viabilità	- accesso Area (Comunale/ Forestale/ Sentiero/ Pista/ Assente)	VAC	VAF	VAS	VAP	VAA
	- accesso Edificio (Comunale/ Forestale/ Sentiero/ Pista/ Assente)	VEC	VEF	VES	VEP	VEA
11. Legislazione (vincoli)	- individuazione Bene Ambientale (articolo 94 L.P.n.22/91)	LBA				

PREVISIONE PRG

1. Tipologie di Intervento	- Manutenzione Ordinaria/ Manutenzione Straordinaria/ ReStauro/	IMO	IMS	IRS		
Indirizzi normativi di carattere generale	- Ristrutturazione Edilizia/ Risanamento Conservativo/	IRE	IRC			
	- Demolizione e Ricostruzione – Ripristino edilizio e adeguamento tipol.	IDRR				
2. Destinazione d'uso	- AGricolo/ ARTigianale/ ABitativo/ Turistico-Ricettivo/ di Servizio	DAG	DAR	DAB	DTR	DSE
3. Ampliamento volume	- Malga/ AgriTur / Segheria/ FUCina	AMA	AAT	ASE	AFU	
4. Legislazione (vincoli)	- Individuazione Bene ambientale (articolo 94 L.P.n.22/91)	LIB				
5. Indirizzi normativi di carattere specifico.	TIPOLOGIA 3.3 Gli interventi ammessi sull'edificio e sulle pertinenze sono quelli indicati negli indirizzi normativi di carattere generale e specifico.					

CENSIMENTO PATRIMONIO EDILIZIO MONTANO ESISTENTE
SCHEDA DI CATALOGAZIONE

TAVOLA	EDIFICIO
6	3

DATI GENERALI

COMUNE DI : DAONE

LOCALITA' : NUOVA

C.C. : DAONE

P.ED. : _____

DOCUMENTAZIONE FOTOGRAFICA

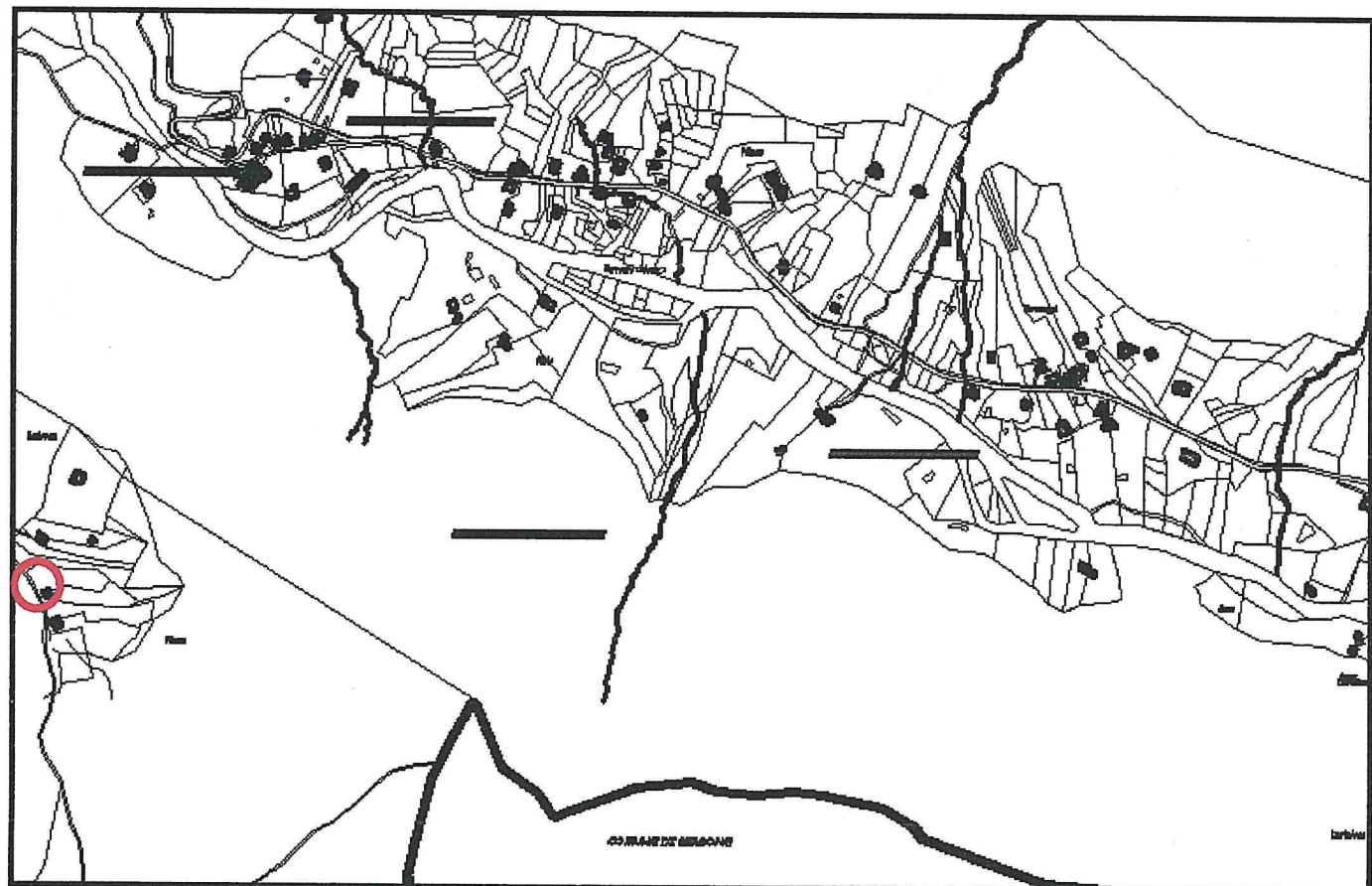


SUD e OVEST



NORD e EST

ESTRATTO MAPPA (SCALA A VISTA)



**CENSIMENTO PATRIMONIO EDILIZIO MONTANO ESISTENTE
SCHEMA DI RILIEVO**

TAVOLA	EDIFICIO
6	3

ANALISI

1. tipologia Funzionale	- Baita di Alpeggio/ MAIga/ MUlino/ FUCina/ SEgheria	FBA	FMA	FMU	FFU	FSE
2. Epoca di costruzione	- data (aaaa) / anteriore 1860 (EA)/ 1860-1945 (EB)/ dopo 1945 (EC)		EEA	EEB	EEC	
3. Uso attuale	- AGricolo/ ARTigianale/ ABitativo/ Turistico-Ricettivo/ di SERVIZIO	UAG	UAR	UAB	UTR	USE
4. Grado di utilizzo	- in uso TEmporaneo/ in uso PErmanente/ in ABbandono	GTE	GPE	GAB		
5. Caratteristiche edificio	- tipo Costruttivo (Pietra/ legno a Blockbau/ legno a Telaio/ legno in Assito/ Misto pietra/legno)	CCP	CCB	CCT	CCA	CCM
	- Volume (Ampliamenti/ Superfetazioni)	CVA	CVS			
	- Elementi in aggetto (Poggioli, Ballatoi, Scale, Camino, Forno)	CEP	CEB	CES	CEC	CEF
	- Tetto (a Capriate/ con Trave di colmo/ a Volta)	CTC	CTT	CTV		
	- Manto di copertura (Scandole/ Pietra/ Lamiera/ Cemento/ COtto/ pIAstica)	CMS CMC	CMP CMO	CML CMA		
	- Accessori tetto (Comignoli/ Parabolica/ PaNnelli/ Abbaini/ Velux)	CAC	CAP	CAN	CAA	CAV
	- Serramenti fori (Legno/ Alluminio/ Pvc/ Ferro)	CSL	CSA	CSP	CSF	
	- Finiture intonaco (a raso Sasso, Civile) e legno (Tinteggiatura)	CFS	CFC	CFT		
	- Particolari di pregio (Fori, Travi, Affresco, fOcolare aperto, Intagli)	CPF	CPT	CPA	CPO	CPI
	- ORiginale	TOR	TMO	TTR	TAL	
6. Tipologia architettonica	- MODOficata (grado leggero): interventi su finiture facciate, materiali serramenti, manto di copertura - TRAsformata (grado medio): interventi su elementi parziali quali tetto, facciate, fori - ALterata (grado notevole): interventi su struttura originaria quali tipo costruttivo, volume, tipo facciate, tipo fori, tipo tetto					
7. Stato conservazione	- BUono (necessita solo interventi di manutenzione)	SBU	SDI	SCA		
	- DIscreto (necessita interventi su parti di edificio)					
	- CAttivo (necessita interventi su intera struttura)					
8. Pertinenze	- a Verde Aperto/ a Verde Recintato	PVA	PVR			
	- Posto Auto/ AUtorimessa	PPA	PAU			
	- Manufatto di Servizio/ Deposito Attrezzi / LEgnaia/	PMS	PDA	PLE		
9. Reti tecnologiche	- Acqua (Rete potabile/ Vasca accumulo/ Sorgente/ Assente)	RAR	RAV	RAS	RAA	
	- acque Reflue (Rete fognaria/ Vasca imhoff/ a Dispersione/ Assente)	RRR	RRV	RRD	RRA	
10. Viabilità	- accesso Area (Comunale/ Forestale/ Sentiero/ Pista/ Assente)	VAC	VAF	VAS	VAP	VAA
	- accesso Edificio (Comunale/ Forestale/ Sentiero/ Pista/ Assente)	VEC	VEF	VES	VEP	VEA
11. Legislazione (vincoli)	- individuazione Bene Ambientale (articolo 94 L.P.n.22/91)	LBA				

PREVISIONE PRG

1. Tipologie di Intervento Indirizzi normativi di carattere generale	- Manutenzione Ordinaria/ Manutenzione Straordinaria/ ReStauRo/	IMO	IMS	IRS		
	- Ristrutturazione Edilizia/ Risanamento Conservativo/	IRE	IRC			
	- Demolizione e Ricostruzione – Ripristino edilizio e adeguamento tipol.	IDRR				
2. Destinazione d’uso	- AGricolo/ ARTigianale/ ABitativo/ Turistico-Ricettivo/ di Servizio	DAG	DAR	DAB	DTR	DSE
3. Ampliamento volume	- Malga/ AgriTur / Segheria/ FUCina	AMA	AAT	ASE	AFU	
4. Legislazione (vincoli)	- Individuazione Bene ambientale (articolo 94 L.P.n.22/91)	LIB				
5. Indirizzi normativi di carattere specifico.	TIPOLOGIA 3.3 Gli interventi ammessi sull'edificio e sulle pertinenze sono quelli indicati negli indirizzi normativi di carattere generale e specifico.					

CENSIMENTO PATRIMONIO EDILIZIO MONTANO ESISTENTE
SCHEDA DI CATALOGAZIONE

TAVOLA	EDIFICIO
6	4

DATI GENERALI

COMUNE DI : DAONE

LOCALITA' : NUOVA

C.C. : DAONE

P.ED. : _____

DOCUMENTAZIONE FOTOGRAFICA

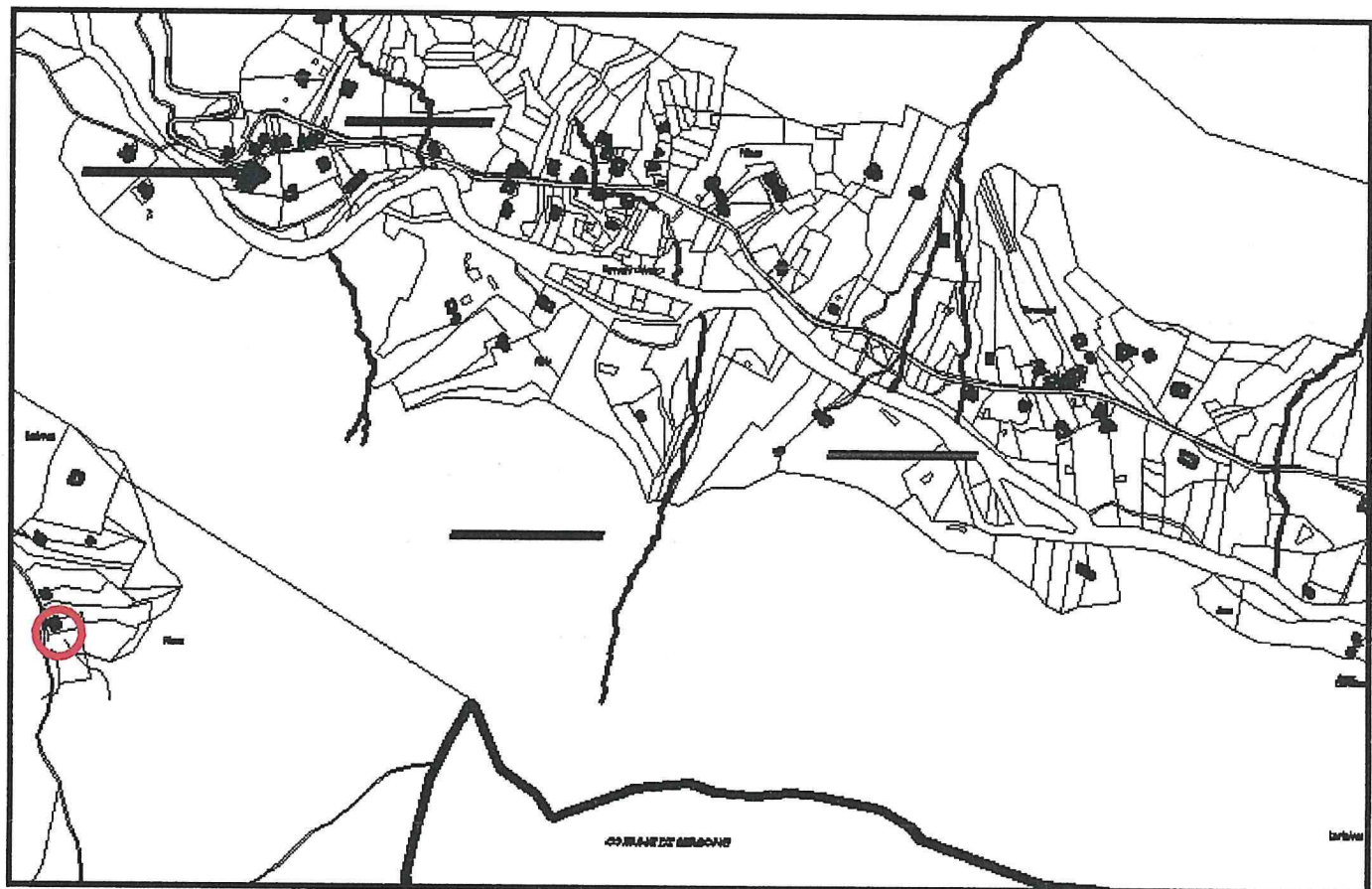


SUD e OVEST



NORD e EST

ESTRATTO MAPPA (SCALA A VISTA)



**CENSIMENTO PATRIMONIO EDILIZIO MONTANO ESISTENTE
SCHEMA DI RILIEVO**

TAVOLA EDIFICIO

6 **4****ANALISI**

1. tipologia Funzionale	- Baita di Alpeggio/ MAIga/ MULino/ FUCina/ SEgheria	FBA	FMA	FMU	FFU	FSE
2. Epoca di costruzione	- data (aaaa) / anteriore 1860 (EA)/ 1860-1945 (EB)/ dopo 1945 (EC)		EEA	EEB	EEC	
3. Uso attuale	- AGricolo/ ARTigianale/ ABitativo/ Turistico-Ricettivo/ di SERVIZIO	UAG	UAR	UAB	UTR	USE
4. Grado di utilizzo	- in uso TEmporaneo/ in uso PErmanente/ in ABbandono	GTE	GPE	GAB		
5. Caratteristiche edificio	- tipo Costruttivo (Pietra/ legno a Blockbau/ legno a Telaio/ legno in Assito/ Misto pietra/legno)	CCP	CCB	CCT	CCA	CCM
	- Volume (Ampliamenti/ Superfetazioni)	CVA	CVS			
	- Elementi in aggetto (Poggioli, Ballatoi, Scale, Camino, Forno)	CEP	CEB	CES	CEC	CEF
	- Tetto (a Capriate/ con Trave di colmo/ a Volta)	CTC	CTT	CTV		
	- Manto di copertura (Scandole/ Pietra/ Lamiera/ Cemento/ COtto/ plAstica)	CMS CMC	CMP CMO	CML CMA		
	- Accessori tetto (Comignoli/ Parabolica/ PaNnelli/ Abbaini/ Velux)	CAC	CAP	CAN	CAA	CAV
	- Serramenti fori (Legno/ Alluminio/ Pvc/ Ferro)	CSL	CSA	CSP	CSF	
	- Finiture intonaco (a raso Sasso, Civile) e legno (Tinteggiatura)	CFS	CFC	CFT		
	- Particolari di pregio (Fori, Travi, Affresco, fOcolare aperto, Intagli)	CPF	CPT	CPA	CPO	CPI
		TOR	TMO	TTR	TAL	
6. Tipologia architettonica	- ORiginale - MODificata (grado leggero): interventi su finiture facciate, materiali serramenti, manto di copertura - TRasformata (grado medio): interventi su elementi parziali quali tetto, facciate, fori - ALterata (grado notevole): interventi su struttura originaria quali tipo costruttivo, volume, tipo facciate, tipo fori, tipo tetto					
7. Stato conservazione	- BUono (necessita solo interventi di manutenzione) - Discreto (necessita interventi su parti di edificio) - CAttivo (necessita interventi su intera struttura)	SBU	SDI	SCA		
8. Pertinenze	- a Verde Aperto/ a Verde Recintato	PVA	PVR			
	- Posto Auto/ AUtorimessa	PPA	PAU			
	- Manufatto di Servizio/ Deposito Attrezzi / LEgnaia/	PMS	PDA	PLE		
9. Reti tecnologiche	- Acqua (Rete potabile/ Vasca accumulo/ Sorgente/ Assente)	RAR	RAV	RAS	RAA	
	- acque Reflue (Rete fognaria/ Vasca imhoff/ a Dispersione/ Assente)	RRR	RRV	RRD	RRA	
10. Viabilità	- accesso Area (Comunale/ Forestale/ Sentiero/ Pista/ Assente)	VAC	VAF	VAS	VAP	VAA
	- accesso Edificio (Comunale/ Forestale/ Sentiero/ Pista/ Assente)	VEC	VEF	VES	VEP	VEA
11. Legislazione (vincoli)	- individuazione Bene Ambientale (articolo 94 L.P.n.22/91)	LBA				

PREVISIONE PRG

1. Tipologie di Intervento Indirizzi normativi di carattere generale	- Manutenzione Ordinaria/ Manutenzione Straordinaria/ ReStauo/	IMO	IMS	IRS		
	- Ristrutturazione Edilizia/ Risanamento Conservativo/	IRE	IRC			
	- Demolizione e Ricostruzione – Ripristino edilizio e adeguamento tipol.	IDRR				
2. Destinazione d’uso	- AGricolo/ ARTigianale/ ABitativo/ Turistico-Ricettivo/ di Servizio	DAG	DAR	DAB	DTR	DSE
3. Ampliamento volume	- Malga/ AgriTur / Segheria/ FUCina	AMA	AAT	ASE	AFU	
4. Legislazione (vincoli)	- Individuazione Bene ambientale (articolo 94 L.P.n.22/91)	LIB				
5. Indirizzi normativi di carattere specifico.	TIPOLOGIA 3.3 Gli interventi ammessi sull'edificio e sulle pertinenze sono quelli indicati negli indirizzi normativi di carattere generale e specifico.					

PEM DAONE

Vedi Nuova Scheda 340.M.D inserita con la Variante 2019 v61

PEM DAONE

Vedi Nuova Scheda 340.M.D inserita con la Variante 2019 v61

CENSIMENTO PATRIMONIO EDILIZIO MONTANO ESISTENTE
SCHEDA DI CATALOGAZIONE

TAVOLA	EDIFICIO
6	6

DATI GENERALI

COMUNE DI : DAONE

LOCALITA' : MANONCINO

C.C. : DAONE

P.ED. : _____

DOCUMENTAZIONE FOTOGRAFICA

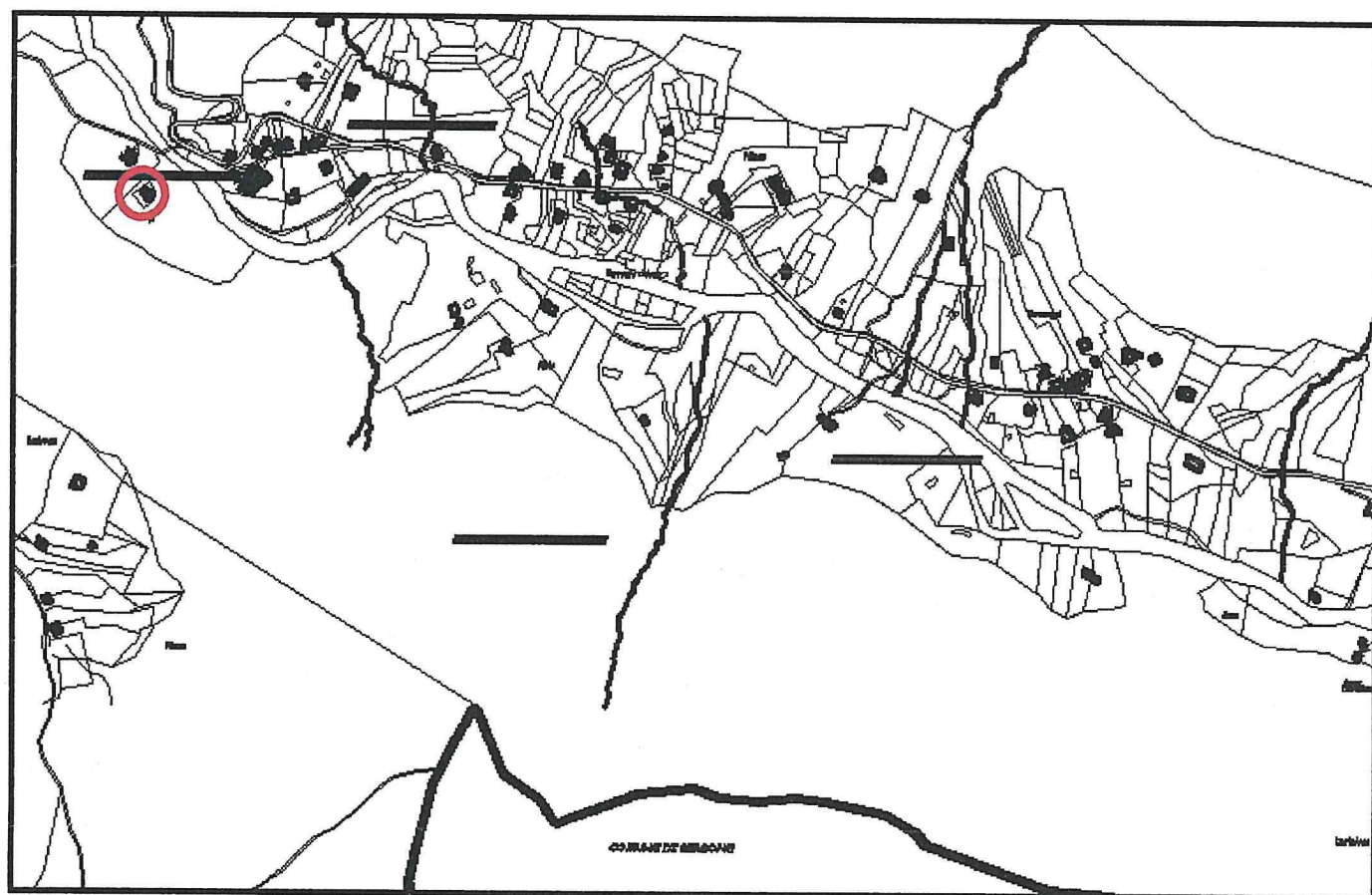


SUD e OVEST



NORD e EST

ESTRATTO MAPPA (SCALA A VISTA)



**CENSIMENTO PATRIMONIO EDILIZIO MONTANO ESISTENTE
SCHEDA DI RILIEVO**

TAVOLA EDIFICIO

6 **6**
ANALISI

1. tipologia Funzionale	- Baita di Alpeggio/ MAIga/ MULino/ FUCina/ SEgheria	FBA	FMA	FMU	FFU	FSE
2. Epoca di costruzione	- data (aaaa) / anteriore 1860 (EA)/ 1860-1945 (EB)/ dopo 1945 (EC)		EEA	EEB	EEC	
3. Uso attuale	- AGRicolo/ ARTigianale/ ABItativo/ Turistico-Ricettivo/ di SERVIZIO	UAG	UAR	UAB	UTR	USE
4. Grado di utilizzo	- in uso TEmporaneo/ in uso PErmanente/ in ABbandono	GTE	GPE	GAB		
5. Caratteristiche edificio	- tipo Costruttivo (Pietra/ legno a Blockbau/ legno a Telaio/ legno in Assito/ Misto pietra/legno)	CCP	CCB	CCT	CCA	CCM
	- Volume (Ampliamenti/ Superfetazioni)	CVA	CVS			
	- Elementi in aggetto (Poggioli, Ballatoi, Scale, Camino, Forno)	CEP	CEB	CES	CEC	CEF
	- Tetto (a Capriate/ con Trave di colmo/ a Volta)	CTC	CTT	CTV		
	- Manto di copertura (Scandole/ Pietra/ Lamiera/ Cemento/ COTTO/ plAstica)	CMS CMC	CMP CMO	CML CMA		
	- Accessori tetto (Comignoli/ Parabolica/ PaNnelli/ Abbaini/ Velux)	CAC	CAP	CAN	CAA	CAV
	- Serramenti fori (Legno/ Alluminio/ Pvc/ Ferro)	CSL	CSA	CSP	CSF	
	- Finiture intonaco (a raso Sasso, Civile) e legno (Tinteggiatura)	CFS	CFC	CFT		
	- Particolari di pregio (Fori, Travi, Affresco, fOcolare aperto, Intagli)	CPF	CPT	CPA	CPO	CPI
		TOR	TMO	TTR	TAL	
6. Tipologia architettonica	- ORiginale - MODificata (grado leggero): interventi su finiture facciate, materiali serramenti, manto di copertura - TRasformata (grado medio): interventi su elementi parziali quali tetto, facciate, fori - ALterata (grado notevole): interventi su struttura originaria quali tipo costruttivo, volume, tipo facciate, tipo fori, tipo tetto					
7. Stato conservazione	- BUono (necessita solo interventi di manutenzione) - DIscreto (necessita interventi su parti di edificio) - CAttivo (necessita interventi su intera struttura)	SBU	SDI	SCA		
8. Pertinenze	- a Verde Aperto/ a Verde Recintato	PVA	PVR			
	- Posto Auto/ AUtorimessa	PPA	PAU			
	- Manufatto di Servizio/ Deposito Attrezzi / LEgnaia/	PMS	PDA	PLE		
9. Reti tecnologiche	- Acqua (Rete potabile/ Vasca accumulo/ Sorgente/ Assente)	RAR	RAV	RAS	RAA	
	- acque Reflue (Rete fognaria/ Vasca imhoff/ a Dispersione/ Assente)	RRR	RRV	RRD	RRA	
10. Viabilità	- accesso Area (Comunale/ Forestale/ Sentiero/ Pista/ Assente)	VAC	VAF	VAS	VAP	VAA
	- accesso Edificio (Comunale/ Forestale/ Sentiero/ Pista/ Assente)	VEC	VEF	VES	VEP	VEA
11. Legislazione (vincoli)	- individuazione Bene Ambientale (articolo 94 L.P.n.22/91)	LBA				

PREVISIONE PRG

1. Tipologie di Intervento Indirizzi normativi di carattere generale	- Manutenzione Ordinaria/ Manutenzione Straordinaria/ ReStauoro/	IMO	IMS	IRS		
	- Ristrutturazione Edilizia/ Risanamento Conservativo/	IRE	IRC			
	- Demolizione e Ricostruzione – Ripristino edilizio e adeguamento tipol.	IDRR				
2. Destinazione d’uso	- AGRicolo/ ARTigianale/ ABItativo/ Turistico-Ricettivo/ di Servizio	DAG	DAR	DAB	DTR	DSE
3. Ampliamento volume	- Malga/ AgriTur / Segheria/ FUCina	AMA	AAT	ASE	AFU	
4. Legislazione (vincoli)	- Individuazione Bene ambientale (articolo 94 L.P.n.22/91)	LIB				
5. Indirizzi normativi di carattere specifico.	TIPOLOGIA 3.3 Gli interventi ammessi sull'edificio e sulle pertinenze sono quelli indicati negli indirizzi normativi di carattere generale e specifico. I progetti dovranno contenere uno specifico studio idrogeologico che attesti in dettaglio il tipo ed il grado di pericolo e suggerisca gli eventuali interventi di protezione e/o le opportune prescrizioni esecutive per il recupero del manufatto. Tali interventi di messa in sicurezza del manufatto e dell'area dovranno essere realizzati prima di qualsiasi altro tipo di intervento sull'immobile.					

CENSIMENTO PATRIMONIO EDILIZIO MONTANO ESISTENTE
SCHEDA DI CATALOGAZIONE

TAVOLA	EDIFICIO
6	7

DATI GENERALI

COMUNE DI : DAONE

LOCALITA' : MANONCINO

C.C. : DAONE

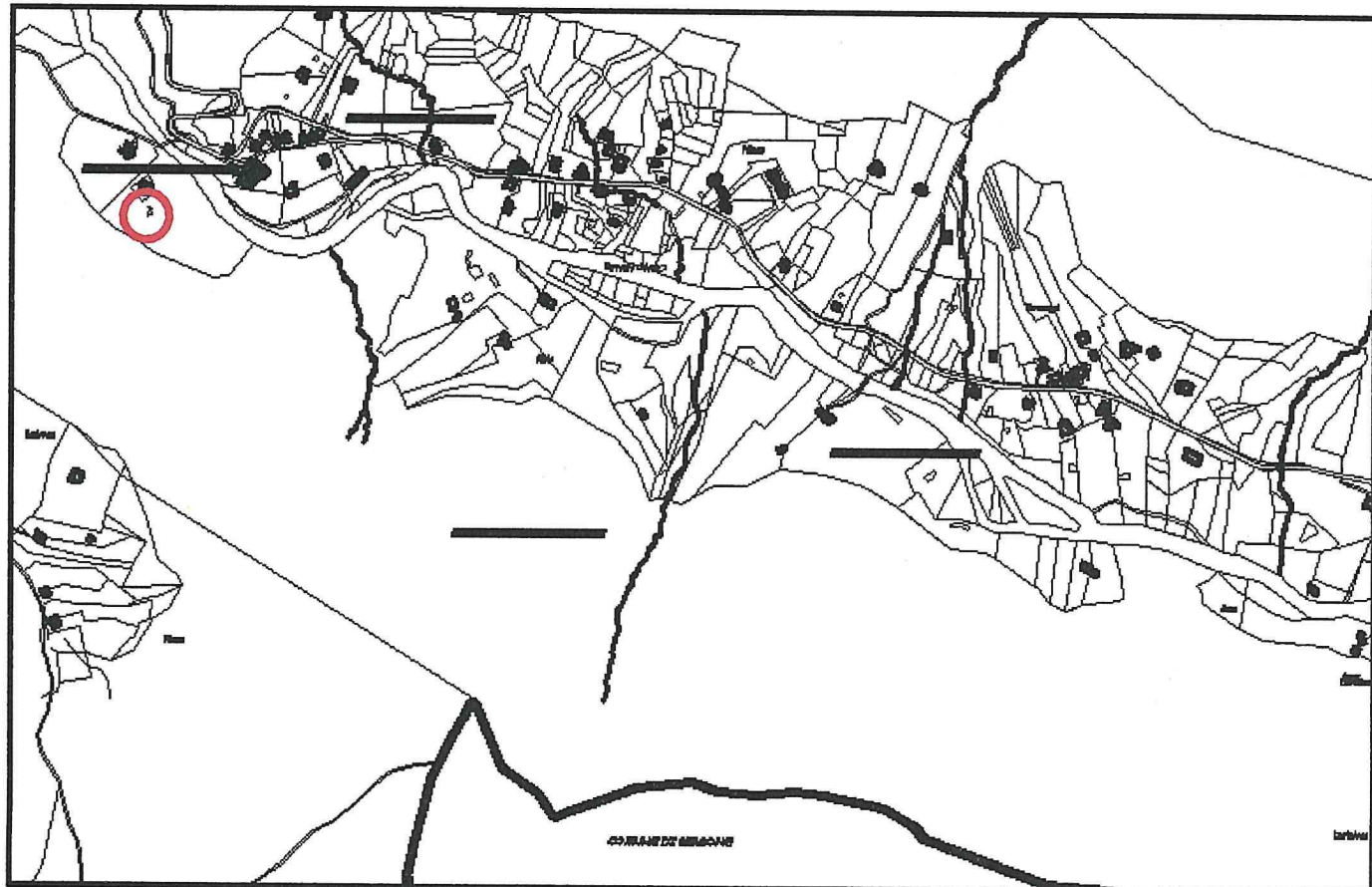
P.ED. : _____

DOCUMENTAZIONE FOTOGRAFICA



SUD e OVEST

ESTRATTO MAPPA (SCALA A VISTA)



**CENSIMENTO PATRIMONIO EDILIZIO MONTANO ESISTENTE
SCHEMA DI RILIEVO**

TAVOLA **6** EDIFICIO **7**
ANALISI

1. tipologia Funzionale	- Baia di Alpeggio/ MALga/ MULino/ FUCina/ SEgheria	FBA	FMA	FMU	FFU	FSE
2. Epoca di costruzione	- data (aaaa) / anteriore 1860 (EA)/ 1860-1945 (EB)/ dopo 1945 (EC)		EEA	EEB	EEC	
3. Uso attuale	- AGricolo/ ARTigianale/ ABitativo/ Turistico-Ricettivo/ di SERVIZIO	UAG	UAR	UAB	UTR	USE
4. Grado di utilizzo	- in uso TEmporaneo/ in uso PErmanente/ in ABbandono	GTE	GPE	GAB		
5. Caratteristiche edificio	- tipo Costruttivo (Pietra/ legno a Blockbau/ legno a Telaio/ legno in Assito/ Misto pietra/legno)	CCP	CCB	CCT	CCA	CCM
	- Volume (Ampliamenti/ Superfetazioni)	CVA	CVS			
	- Elementi in aggetto (Poggioli, Ballatoi, Scale, Camino, Forno)	CEP	CEB	CES	CEC	CEF
	- Tetto (a Capriate/ con Trave di colmo/ a Volta)	CTC	CTT	CTV		
	- Manto di copertura (Scandole/ Pietra/ Lamiera/ Cemento/ COTTO/ plAstica)	CMS CMC	CMP CMO	CML CMA		
	- Accessori tetto (Comignoli/ Parabolica/ PaNnelli/ Abbaini/ Velux)	CAC	CAP	CAN	CAA	CAV
	- Serramenti fori (Legno/ Alluminio/ Pvc/ Ferro)	CSL	CSA	CSP	CSF	
	- Finiture intonaco (a raso Sasso, Civile) e legno (Tinteggiatura)	CFS	CFC	CFT		
	- Particolari di pregio (Fori, Travi, Affresco, fOcolare aperto, Intagli)	CPF	CPT	CPA	CPO	CPI
6. Tipologia architettonica	- ORiginale - MODificata (grado leggero): interventi su finiture facciate, materiali serramenti, manto di copertura - TRasformata (grado medio): interventi su elementi parziali quali tetto, facciate, fori - ALterata (grado notevole): interventi su struttura originaria quali tipo costruttivo, volume, tipo facciate, tipo fori, tipo tetto	TOR	TMO	TTR	TAL	
7. Stato conservazione	- BUono (necessita solo interventi di manutenzione) - Discreto (necessita interventi su parti di edificio) - CATtivo (necessita interventi su intera struttura)	SBU	SDI	SCA		
8. Pertinenze	- a Verde Aperto/ a Verde Recintato	PVA	PVR			
	- Posto Auto/ AUtorimessa	PPA	PAU			
	- Manufatto di Servizio/ Deposito Attrezzi / LEgnaia/	PMS	PDA	PLE		
9. Reti tecnologiche	- Acqua (Rete potabile/ Vasca accumulo/ Sorgente/ Assente)	RAR	RAV	RAS	RAA	
	- acque Reflue (Rete fognaria/ Vasca imhoff/ a Dispersione/ Assente)	RRR	RRV	RRD	RRA	
10. Viabilità	- accesso Area (Comunale/ Forestale/ Sentiero/ Pista/ Assente)	VAC	VAF	VAS	VAP	VAA
	- accesso Edificio (Comunale/ Forestale/ Sentiero/ Pista/ Assente)	VEC	VEF	VES	VEP	VEA
11. Legislazione (vincoli)	- Individuazione Bene Ambientale (articolo 94 L.P.n.22/91)	LBA				

PREVISIONE PRG

1. Tipologie di Intervento Indirizzi normativi di carattere generale	- Manutenzione Ordinaria/ Manutenzione Straordinaria/ ReStauo/ - Ristrutturazione Edilizia/ Risanamento Conservativo/ - Demolizione e Ricostruzione – Ripristino edilizio e adeguamento tipol.	IMO IRE IDRR	IMS IRC	IRS		
2. Destinazione d’uso	- AGricolo/ ARTigianale/ ABitativo/ Turistico-Ricettivo/ di Servizio	DAG	DAR	DAB	DTR	DSE
3. Ampliamento volume	- Malga/ AgriTur / Segheria/ FUCina	AMA	AAT	ASE	AFU	
4. Legislazione (vincoli)	- Individuazione Bene ambientale (articolo 94 L.P.n.22/91)	LIB				
5. Indirizzi normativi di carattere specifico.	TIPOLOGIA 3.1 – “SOREL” Gli interventi ammessi sull’edificio e sulle pertinenze sono quelli indicati negli indirizzi normativi di carattere generale e specifico. I progetti dovranno contenere uno specifico studio idrogeologico che attesti in dettaglio il tipo ed il grado di pericolo e suggerisca gli eventuali interventi di protezione e/o le opportune prescrizioni esecutive per il recupero del manufatto. Tali interventi di messa in sicurezza del manufatto e dell’area dovranno essere realizzati prima di qualsiasi altro tipo di intervento sull’immobile.					

PEM DAONE

Vedi Nuova Scheda 343.M.D inserita con la Variante 2019 v79

CENSIMENTO PATRIMONIO EDILIZIO MONTANO ESISTENTE
SCHEDA DI CATALOGAZIONE

TAVOLA EDIFICIO

6

9

DATI GENERALI

COMUNE DI : DAONE

LOCALITA' : GIRLO

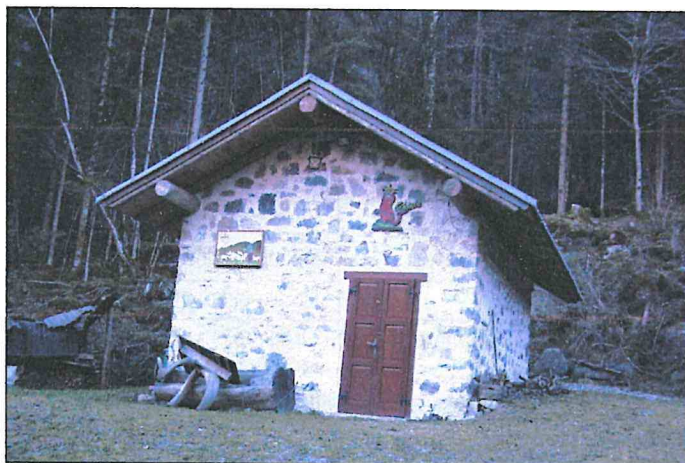
C.C. : DAONE

P.ED. : _____

DOCUMENTAZIONE FOTOGRAFICA



SUD e OVEST



SUD e EST

ESTRATTO MAPPA (SCALA A VISTA)



CENSIMENTO PATRIMONIO EDILIZIO MONTANO ESISTENTE
SCHEDA DI RILIEVO

TAVOLA **6** EDIFICIO **9**
ANALISI

1. tipologia Funzionale	- Baita di Alpeggio/ MAIga/ MUlino/ FUcina/ SEgheria	FBA	FMA	FMU	FFU	FSE
2. Epoca di costruzione	- data (aaaa) / anteriore 1860 (EA)/ 1860-1945 (EB)/ dopo 1945 (EC)		EEA	EEB	EEC	
3. Uso attuale	- AGricolo/ ARTigianale/ ABitativo/ Turistico-Ricettivo/ di SERVIZIO	UAG	UAR	UAB	UTR	USE
4. Grado di utilizzo	- in uso TEmporaneo/ in uso PErmanente/ in ABbandono	GTE	GPE	GAB		
5. Caratteristiche edificio	- tipo Costruttivo (Pietra/ legno a Blockbau/ legno a Telaio/ legno in Assito/ Misto pietra/legno)	CCP	CCB	CCT	CCA	CCM
	- Volume (Ampliamenti/ Superfetazioni)	CVA	CVS			
	- Elementi in aggetto (Poggioli, Ballatoi, Scale, Camino, Forno)	CEP	CEB	CES	CEC	CEF
	- Tetto (a Capriate/ con Trave di colmo/ a Volta)	CTC	CTT	CTV		
	- Manto di copertura (Scandole/ Pietra/ Lamiera/ Cemento/ COtto/ plAstica)	CMS CMC	CMP CMO	CML CMA		
	- Accessori tetto (Comignoli/ Parabolica/ PaNnelli/ Abbaini/ Velux)	CAC	CAP	CAN	CAA	CAV
	- Serramenti fori (Legno/ Alluminio/ Pvc/ Ferro)	CSL	CSA	CSP	CSF	
	- Finiture intonaco (a raso Sasso, Civile) e legno (Tinteggiatura)	CFS	CFC	CFT		
	- Particolari di pregio (Fori, Travi, Affresco, focolare aperto, Intagli)	CPF	CPT	CPA	CPO	CPI
6. Tipologia architettonica	- ORiginale - MODificata (grado leggero): interventi su finiture facciate, materiali serramenti, manto di copertura - TRasformata (grado medio): interventi su elementi parziali quali tetto, facciate, fori - ALterata (grado notevole): interventi su struttura originaria quali tipo costruttivo, volume, tipo facciate, tipo fori, tipo tetto	TOR	TMO	TTR	TAL	
7. Stato conservazione	- BUono (necessita solo interventi di manutenzione) - Discreto (necessita interventi su parti di edificio) - CATtivo (necessita interventi su intera struttura)	SBU	SDI	SCA		
8. Pertinenze	- a Verde Aperto/ a Verde Recintato	PVA	PVR			
	- Posto Auto/ AUIorimessa	PPA	PAU			
	- Manufatto di Servizio/ Deposito Attrezzi / LEgnaia/	PMS	PDA	PLE		
9. Reti tecnologiche	- Acqua (Rete potabile/ Vasca accumulo/ Sorgente/ Assente)	RAR	RAV	RAS	RAA	
	- acque Reflue (Rete fognaria/ Vasca imhoff/ a Dispersione/ Assente)	RRR	RRV	RRD	RRA	
10. Viabilità	- accesso Area (Comunale/ Forestale/ Sentiero/ Pista/ Assente)	VAC	VAF	VAS	VAP	VAA
	- accesso Edificio (Comunale/ Forestale/ Sentiero/ Pista/ Assente)	VEC	VEF	VES	VEP	VEA
11. Legislazione (vincoli)	- individuazione Bene Ambientale (articolo 94 L.P.n.22/91)	LBA				

PREVISIONE PRG

1. Tipologie di Intervento Indirizzi normativi di carattere generale	- Manutenzione Ordinaria/ Manutenzione Straordinaria/ ReStauro/	IMO	IMS	IRS		
	- Ristrutturazione Edilizia/ Risanamento Conservativo/	IRE	IRC			
	- Demolizione e Ricostruzione – Ripristino edilizio e adeguamento tipol.	IDRR				
2. Destinazione d'uso	- AGricolo/ ARTigianale/ ABitativo/ Turistico-Ricettivo/ di Servizio	DAG	DAR	DAB	DTR	DSE
3. Ampliamento volume	- Malga/ AgriTur / Segheria/ FUcina	AMA	AAT	ASE	AFU	
4. Legislazione (vincoli)	- Individuazione Bene ambientale (articolo 94 L.P.n.22/91)	LIB				
5. Indirizzi normativi di carattere specifico.	TIPOLOGIA 3.2 Gli interventi ammessi sull'edificio e sulle pertinenze sono quelli indicati negli indirizzi normativi di carattere generale e specifico. I progetti dovranno contenere uno specifico studio idrogeologico che attesti in dettaglio il tipo ed il grado di pericolo e suggerisca gli eventuali interventi di protezione e/o le opportune prescrizioni esecutive per il recupero del manufatto. Tali interventi di messa in sicurezza del manufatto e dell'area dovranno essere realizzati prima di qualsiasi altro tipo di intervento sull'immobile.					

CENSIMENTO PATRIMONIO EDILIZIO MONTANO ESISTENTE
SCHEDA DI CATALOGAZIONE

TAVOLA	EDIFICIO
6	10

DATI GENERALI

COMUNE DI : DAONE

LOCALITA' : GIRLO

C.C. : DAONE

P.ED. : _____

DOCUMENTAZIONE FOTOGRAFICA

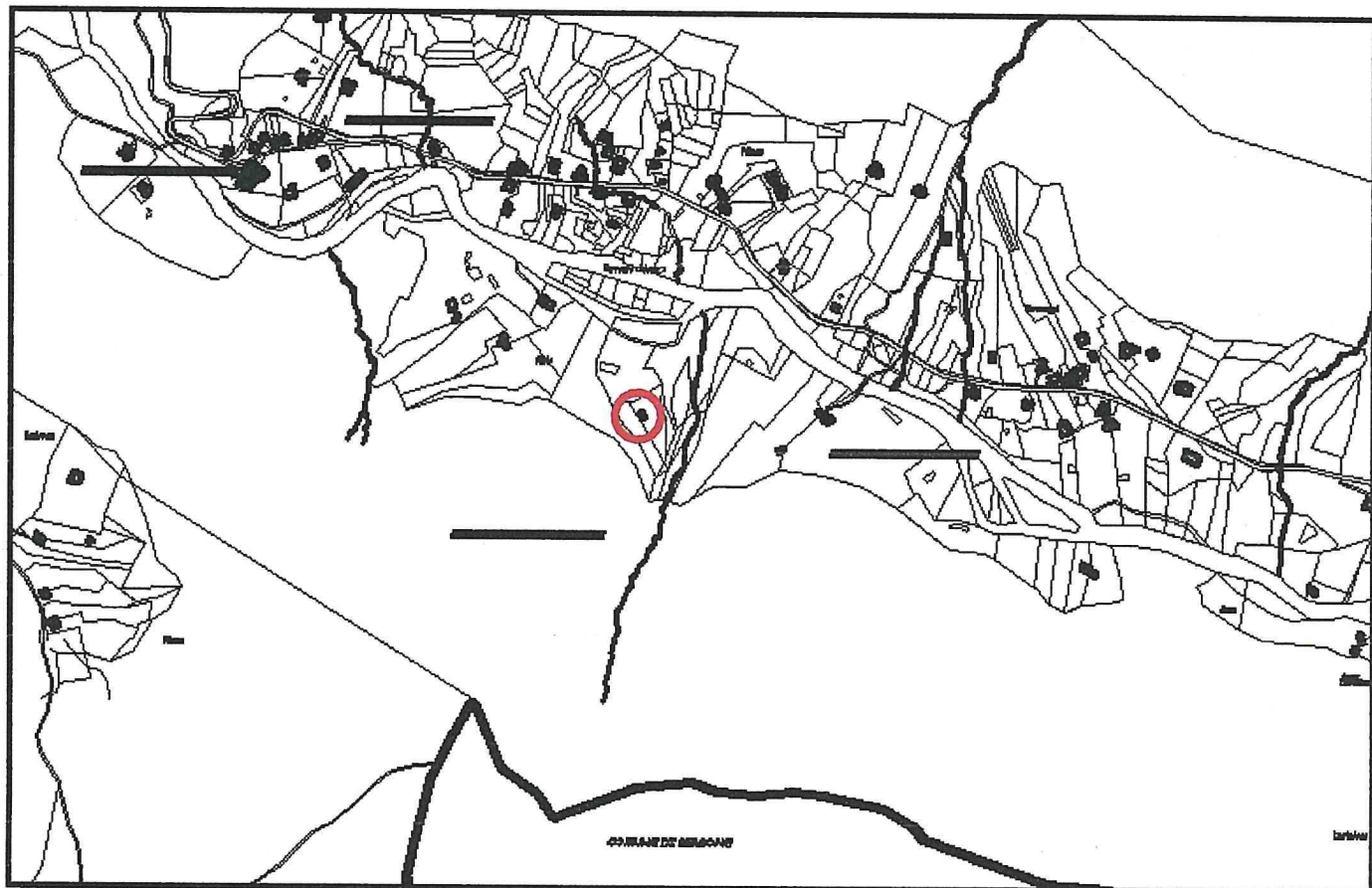


SUD e OVEST



NORD e EST

ESTRATTO MAPPA (SCALA A VISTA)



CENSIMENTO PATRIMONIO EDILIZIO MONTANO ESISTENTE
SCHEDA DI RILIEVO

TAVOLA
6

EDIFICIO
10
ANALISI

1. tipologia Funzionale	- Baita di Alpeggio/ MALga/ MULino/ FUCina/ SEgheria	FBA	FMA	FMU	FFU	FSE
2. Epoca di costruzione	- data (aaaa) / anteriore 1860 (EA)/ 1860-1945 (EB)/ dopo 1945 (EC)		EEA	EEB	EEC	
3. Uso attuale	- AGricolo/ ARTigianale/ ABItativo/ Turistico-Ricettivo/ di SErvizio	UAG	UAR	UAB	UTR	USE
4. Grado di utilizzo	- in uso TEmporaneo/ in uso PErmanente/ in ABbandono	GTE	GPE	GAB		
5. Caratteristiche edificio	- tipo Costruttivo (Pietra/ legno a Blockbau/ legno a Telaio/ legno in Assito/ Misto pietra/legno)	CCP	CCB	CCT	CCA	CCM
	- Volume (Ampliamenti/ Superfetazioni)	CVA	CVS			
	- Elementi in aggetto (Poggioli, Ballatoi, Scale, Camino, Forno)	CEP	CEB	CES	CEC	CEF
	- Tetto (a Capriate/ con Trave di colmo/ a Volta)	CTC	CTT	CTV		
	- Manto di copertura (Scandole/ Pietra/ Lamiera/ Cemento/ COTTO/ plAstica)	CMS	CMP	CML		
		CMC	CMO	CMA		
	- Accessori tetto (Comignoli/ Parabolica/ PaNnelli/ Abbaini/ Velux)	CAC	CAP	CAN	CAA	CAV
	- Serramenti fori (Legno/ Alluminio/ Pvc/ Ferro)	CSL	CSA	CSP	CSF	
	- Finiture intonaco (a raso Sasso, Civile) e legno (Tinteggiatura)	CFS	CFC	CFT		
	- Particolari di pregio (Fori, Travi, Affresco, fOcolare aperto, Intagli)	CPF	CPT	CPA	CPO	CPI
6. Tipologia architettonica	- ORiginale	TOR	TMO	TTR	TAL	
	- MODificata (grado leggero): interventi su finiture facciate, materiali serramenti, manto di copertura					
	- TRasformata (grado medio): interventi su elementi parziali quali tetto, facciate, fori					
	- ALterata (grado notevole): interventi su struttura originaria quali tipo costruttivo, volume, tipo facciate, tipo fori, tipo tetto					
7. Stato conservazione	- BUono (necessita solo interventi di manutenzione)	SBU	SDI	SCA		
	- Discreto (necessita interventi su parti di edificio)					
	- CAttivo (necessita interventi su intera struttura)					
8. Pertinenze	- a Verde Aperto/ a Verde Recintato	PVA	PVR			
	- Posto Auto/ AUtorimessa	PPA	PAU			
	- Manufatto di Servizio/ Deposito Attrezzi / LEgnaia/	PMS	PDA	PLE		
9. Reti tecnologiche	- Acqua (Rete potabile/ Vasca accumulo/ Sorgente/ Assente)	RAR	RAV	RAS	RAA	
	- acque Reflue (Rete fognaria/ Vasca imhoff/ a Dispersione/ Assente)	RRR	RRV	RRD	RRA	
10. Viabilità	- accesso Area (Comunale/ Forestale/ Sentiero/ Pista/ Assente)	VAC	VAF	VAS	VAP	VAA
	- accesso Edificio (Comunale/ Forestale/ Sentiero/ Pista/ Assente)	VEC	VEF	VES	VEP	VEA
11. Legislazione (vincoli)	- individuazione Bene Ambientale (articolo 94 L.P.n.22/91)	LBA				

PREVISIONE PRG

1. Tipologie di Intervento	- Manutenzione Ordinaria/ Manutenzione Straordinaria/ ReStauRo/	IMO	IMS	IRS	
Indirizzi normativi di carattere generale	- Ristrutturazione Edilizia/ Risanamento Conservativo/	IRE	IRC		
	- Demolizione e Ricostruzione - Ripristino edilizio e adeguamento tipol.	IDRR			
2. Destinazione d'uso	- AGricolo/ ARTigianale/ ABItativo/ Turistico-Ricettivo/ di Servizio	DAG	DAR	DAB	DTR DSE
3. Ampliamento volume	- Malga/ AgriTur / Segheria/ FUCina	AMA	AAT	ASE	AFU
4. Legislazione (vincoli)	- Individuazione Bene ambientale (articolo 94 L.P.n.22/91)	LIB			
5. Indirizzi normativi di carattere specifico.	TIPOLOGIA 3.2 Gli interventi ammessi sull'edificio e sulle pertinenze sono quelli indicati negli indirizzi normativi di carattere generale (manutenzione ordinaria e straordinaria).				

CENSIMENTO PATRIMONIO EDILIZIO MONTANO ESISTENTE
SCHEDA DI CATALOGAZIONE

TAVOLA EDIFICIO

6 **11**

DATI GENERALI

COMUNE DI : DAONE

LOCALITA' : COSTE

C.C. : DAONE

P.ED. : _____

DOCUMENTAZIONE FOTOGRAFICA

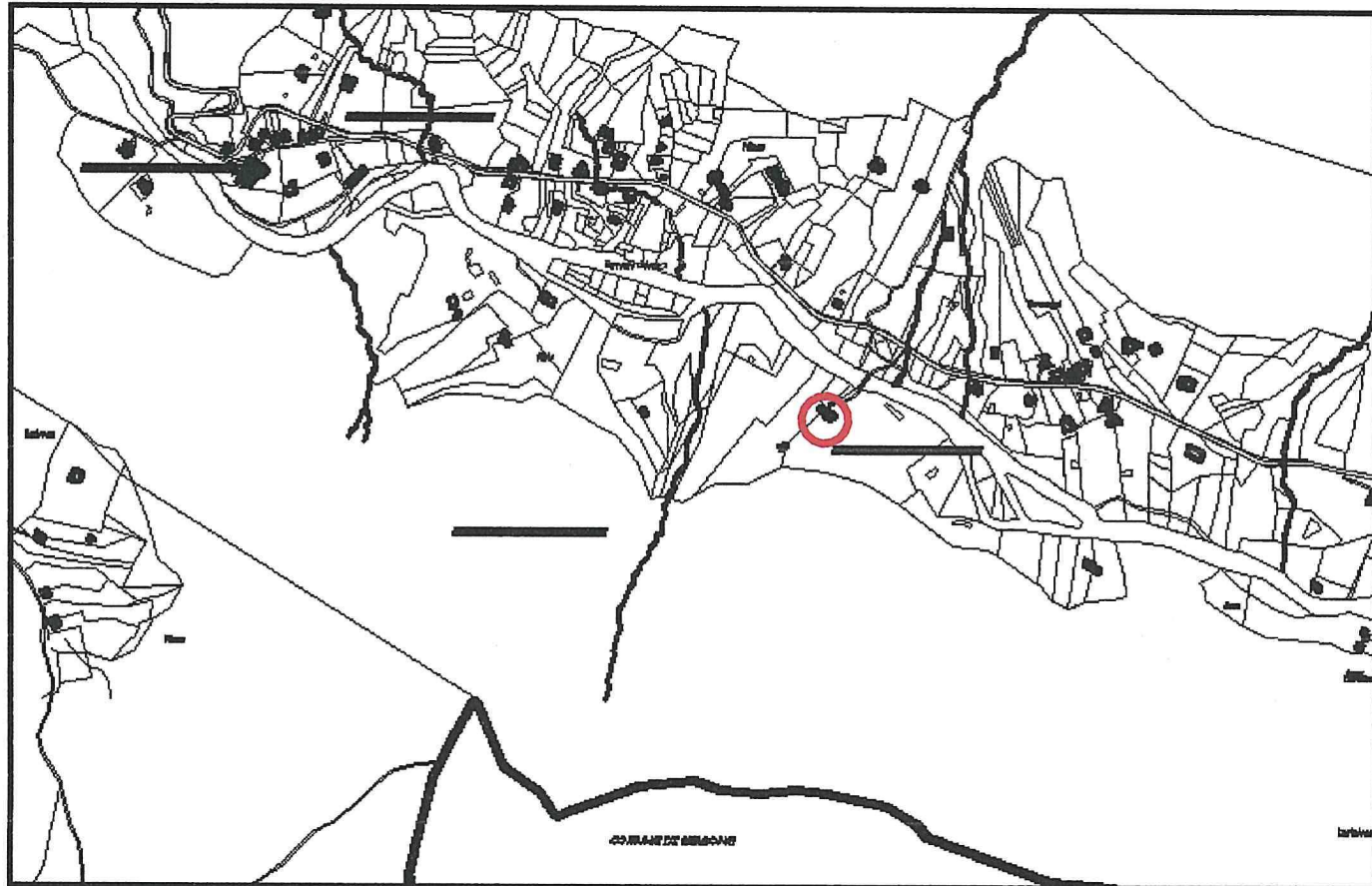


SUD e OVEST



NORD e EST

ESTRATTO MAPPA (SCALA A VISTA)



CENSIMENTO PATRIMONIO EDILIZIO MONTANO ESISTENTE
SCHEDA DI RILIEVO

TAVOLA
6

EDIFICIO
11
ANALISI

1. tipologia Funzionale	- Baita di Alpeggio/ MAIga/ MUlino/ FUCina/ SEgheria	FBA	FMA	FMU	FFU	FSE
2. Epoca di costruzione	- data (aaaa) / anteriore 1860 (EA)/ 1860-1945 (EB)/ dopo 1945 (EC)		EEA	EEB	EEC	
3. Uso attuale	- AGricolo/ ARTigianale/ ABitativo/ Turistico-Ricettivo/ di SErvizio	UAG	UAR	UAB	UTR	USE
4. Grado di utilizzo	- in uso TEmporaneo/ in uso PErmamente/ in ABbandono	GTE	GPE	GAB		
5. Caratteristiche edificio	- tipo Costruttivo (Pietra/ legno a Blockbau/ legno a Telaio/ legno in Assito/ Misto pietra/legno)	CCP	CCB	CCT	CCA	CCM
	- Volume (Ampliamenti/ Superfetazioni)	CVA	CVS			
	- Elementi in aggetto (Poggioli, Ballatoi, Scale, Camino, Forno)	CEP	CEB	CES	CEC	CEF
	- Tetto (a Capriate/ con Trave di colmo/ a Volta)	CTC	CTT	CTV		
	- Manto di copertura (Scandole/ Pietra/ Lamiera/ Cemento/ Cotto/ plAstica)	CMS CMC	CMP CMO	CML CMA		
	- Accessori tetto (Comignoli/ Parabolica/ PaNnelli/ Abbaini/ Velux)	CAC	CAP	CAN	CAA	CAV
	- Serramenti fori (Legno/ Alluminio/ Pvc/ Ferro)	CSL	CSA	CSP	CSF	
	- Finiture intonaco (a raso Sasso, Civile) e legno (Tinteggiatura)	CFS	CFC	CFT		
	- Particolari di pregio (Fori, Travi, Affresco, fOcolare aperto, Intagli)	CPF	CPT	CPA	CPO	CPI
6. Tipologia architettonica	- ORiginale - MODificata (grado leggero): interventi su finiture facciate, materiali serramenti, manto di copertura - TRasformata (grado medio): interventi su elementi parziali quali tetto, facciate, fori - ALterata (grado notevole): interventi su struttura originaria quali tipo costruttivo, volume, tipo facciate, tipo fori, tipo tetto	TOR	TMO	TTR	TAL	
7. Stato conservazione	- BUono (necessita solo interventi di manutenzione) - Discreto (necessita interventi su parti di edificio) - CAttivo (necessita interventi su intera struttura)	SBU	SDI	SCA		
8. Pertinenze	- a Verde Aperto/ a Verde Recintato	PVA	PVR			
	- Posto Auto/ AUtorimessa	PPA	PAU			
	- Manufatto di Servizio/ Deposito Attrezzi / LEgnaia/	PMS	PDA	PLE		
9. Reti tecnologiche	- Acqua (Rete potabile/ Vasca accumulo/ Sorgente/ Assente)	RAR	RAV	RAS	RAA	
	- acque Reflue (Rete fognaria/ Vasca imhoff/ a Dispersione/ Assente)	RRR	RRV	RRD	RRA	
10. Viabilità	- accesso Area (Comunale/ Forestale/ Sentiero/ Pista/ Assente)	VAC	VAF	VAS	VAP	VAA
	- accesso Edificio (Comunale/ Forestale/ Sentiero/ Pista/ Assente)	VEC	VEF	VES	VEP	VEA
11. Legislazione (vincoli)	- individuazione Bene Ambientale (articolo 94 L.P.n.22/91)	LBA				

PREVISIONE PRG

1. Tipologie di Intervento	- Manutenzione Ordinaria/ Manutenzione Straordinaria/ ReStauo/	IMO	IMS	IRS	
Indirizzi normativi di carattere generale	- Ristrutturazione Edilizia/ Risanamento Conservativo/	IRE	IRC		
	- Demolizione e Ricostruzione – Ripristino edilizio e adeguamento tipol.	IDRR			
2. Destinazione d'uso	- AGricolo/ ARTigianale/ ABitativo/ Turistico-Ricettivo/ di Servizio	DAG	DAR	DAB	DTR DSE
3. Ampliamento volume	- Malga/ AgriTur / Segheria/ FUCina	AMA	AAT	ASE	AFU
4. Legislazione (vincoli)	- Individuazione Bene ambientale (articolo 94 L.P.n.22/91)	LIB			
5. Indirizzi normativi di carattere specifico.	TIPOLOGIA 3.1 Gli interventi ammessi sull'edificio e sulle pertinenze sono quelli indicati negli indirizzi normativi di carattere generale e specifico. I progetti dovranno contenere uno specifico studio idrogeologico che attesti in dettaglio il tipo ed il grado di pericolo e suggerisca gli eventuali interventi di protezione e/o le opportune prescrizioni esecutive per il recupero del manufatto. Tali interventi di messa in sicurezza del manufatto e dell'area dovranno essere realizzati prima di qualsiasi altro tipo di intervento sull'immobile.				

CENSIMENTO PATRIMONIO EDILIZIO MONTANO ESISTENTE
SCHEDA DI CATALOGAZIONE

TAVOLA EDIFICIO

~~6~~ ~~12~~

DATI GENERALI

COMUNE DI : DAONE

LOCALITA' : COSTE

C.C. : DAONE

P.ED. : _____

DOCUMENTAZIONE FOTOGRAFICA

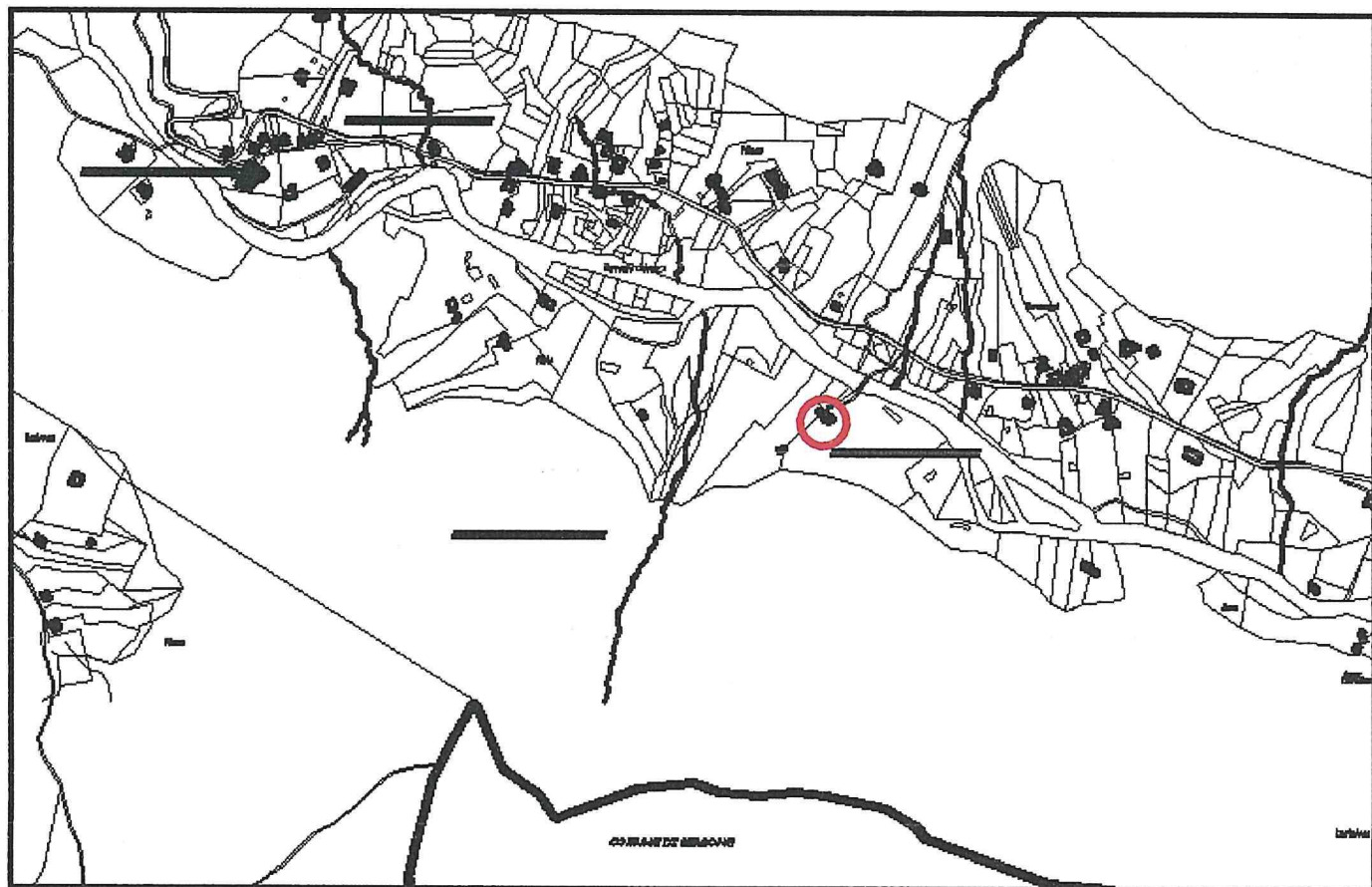


SUD e OVEST



NORD e EST

ESTRATTO MAPPA (SCALA A VISTA)



CENSIMENTO PATRIMONIO EDILIZIO MONTANO ESISTENTE
SCHEDA DI RILIEVO

TAVOLA EDIFICIO
6 12
ANALISI

1. tipologia Funzionale	- Baita di Alpeggio/ MAIga/ MULino/ FUCina/ SEgheria	FBA	FMA	FMU	FFU	FSE
2. Epoca di costruzione	- data (aaaa) / anteriore 1860 (EA)/ 1860-1945 (EB)/ dopo 1945 (EC)		EEA	EEB	EEC	
3. Uso attuale	- AGricolo/ ARTigianale/ ABitativo/ Turistico-Ricettivo/ di SErvizio	UAG	UAR	UAB	UTR	USE
4. Grado di utilizzo	- in uso TEmporaneo/ in uso PErmanente/ in ABbandono	GTE	GPE	GAB		
5. Caratteristiche edificio	- tipo Costruttivo (Pietra/ legno a Blockbau/ legno a Telaio/ legno in Assito/ Misto pietra/legno)	CCP	CCB	CCT	CCA	CCM
	- Volume (Ampliamenti/ Superfetazioni)	CVA	CVS			
	- Elementi in aggetto (Poggioli, Ballatoi, Scale, Camino, Forno)	CEP	CEB	CES	CEC	CEF
	- Tetto (a Capriate/ con Trave di colmo/ a Volta)	CTC	CTT	CTV		
	- Manto di copertura (Scandole/ Pietra/ Lamiera/ Cemento/ Cotto/ plAstica)	CMS CMC	CMP CMO	CML CMA		
	- Accessori tetto (Comignoli/ Parabolica/ PaNnelli/ Abbaini/ Velux)	CAC	CAP	CAN	CAA	CAV
	- Serramenti fori (Legno/ Alluminio/ Pvc/ Ferro)	CSL	CSA	CSP	CSF	
	- Finiture intonaco (a raso Sasso, Civile) e legno (Tinteggiatura)	CFS	CFC	CFT		
	- Particolari di pregio (Fori, Travi, Affresco, fOcolare aperto, Intagli)	CPF	CPT	CPA	CPO	CPI
		TOR	TMO	TTR	TAL	
6. Tipologia architettonica	- ORiginale - MODificata (grado leggero): interventi su finiture facciate, materiali serramenti, manto di copertura - TRasformata (grado medio): interventi su elementi parziali quali tetto, facciate, fori - ALterata (grado notevole): interventi su struttura originaria quali tipo costruttivo, volume, tipo facciate, tipo fori, tipo tetto					
7. Stato conservazione	- BUono (necessita solo interventi di manutenzione) - Discreto (necessita interventi su parti di edificio) - CAttivo (necessita interventi su intera struttura)	SBU	SDI	SCA		
8. Pertinenze	- a Verde Aperto/ a Verde Recintato	PVA	PVR			
	- Posto Auto/ AUtorimessa	PPA	PAU			
	- Manufatto di Servizio/ Deposito Attrezzi / LEgnaia/	PMS	PDA	PLE		
9. Reti tecnologiche	- Acqua (Rete potabile/ Vasca accumulo/ Sorgente/ Assente)	RAR	RAV	RAS	RAA	
	- acque Reflue (Rete fognaria/ Vasca imhoff/ a Dispersione/ Assente)	RRR	RRV	RRD	RRA	
10. Viabilità	- accesso Area (Comunale/ Forestale/ Sentiero/ Pista/ Assente)	VAC	VAF	VAS	VAP	VAA
	- accesso Edificio (Comunale/ Forestale/ Sentiero/ Pista/ Assente)	VEC	VEF	VES	VEP	VEA
11. Legislazione (vincoli)	- individuazione Bene Ambientale (articolo 94 L.P.n.22/91)	LBA				

PREVISIONE PRG

PREVISIONE F10

1. Tipologie di Intervento Indirizzi normativi di carattere generale	- Manutenzione Ordinaria/ Manutenzione Straordinaria/ ReStauo/	IMO	IMS	IRS		
	- Ristrutturazione Edilizia/ Risanamento Conservativo/	IRE	IRC			
	- Demolizione e Ricostruzione – Ripristino edilizio e adeguamento tipol.	IDRR				
2. Destinazione d’uso	- AGricolo/ ARTigianale/ ABitativo/ Turistico-Ricettivo/ di Servizio	DAG	DAR	DAB	DTR	DSE
3. Ampliamento volume	- Malga/ AgriTur / Segheria/ FUCina	AMA	AAT	ASE	AFU	
4. Legislazione (vincoli)	- Individuazione Bene ambientale (articolo 94 L.P.n.22/91)	LIB				
5. Indirizzi normativi di carattere specifico.	TIPOLOGIA 3.3 Gli interventi ammessi sull’edificio e sulle pertinenze sono quelli indicati negli indirizzi normativi di carattere generale e specifico. I progetti dovranno contenere uno specifico studio idrogeologico che attesti in dettaglio il tipo ed il grado di pericolo e suggerisca gli eventuali interventi di protezione e/o le opportune prescrizioni esecutive per il recupero del manufatto. Tali interventi di messa in sicurezza del manufatto e dell’area dovranno essere realizzati prima di qualsiasi altro tipo di intervento sull’immobile.					

CENSIMENTO PATRIMONIO EDILIZIO MONTANO ESISTENTE
SCHEDA DI CATALOGAZIONE

TAVOLA EDIFICIO

6 **13**

DATI GENERALI

COMUNE DI : DAONE

LOCALITA' : COSTE

C.C. : DAONE

P.ED. : _____

DOCUMENTAZIONE FOTOGRAFICA



SUD e EST



NORD e EST

ESTRATTO MAPPA (SCALA A VISTA)



CENSIMENTO PATRIMONIO EDILIZIO MONTANO ESISTENTE
SCHEMA DI RILIEVO

TAVOLA EDIFICIO

6-13**ANALISI**

1. tipologia Funzionale	- Baita di Alpeggio/ Malga/ Mulino/ Fucina/ Segheria	FBA	FMA	FMU	FFU	FSE
2. Epoca di costruzione	- data (aaaa) / anteriore 1860 (EA)/ 1860-1945 (EB)/ dopo 1945 (EC)		EEA	EEB	EEC	
3. Uso attuale	- Agricolo/ Artigianale/ Abitativo/ Turistico-Ricettivo/ di Servizio	UAG	UAR	UAB	UTR	USE
4. Grado di utilizzo	- in uso Temporaneo/ in uso Permanente/ in Abbandono	GTE	GPE	GAB		
5. Caratteristiche edificio	- tipo Costruttivo (Pietra/ legno a Blockbau/ legno a Telaio/ legno in Assito/ Misto pietra/legno)	CCP	CCB	CCT	CCA	CCM
	- Volume (Ampliamenti/ Superfettazioni)	CVA	CVS			
	- Elementi in aggetto (Poggioli, Ballatoi, Scale, Camino, Forno)	CEP	CEB	CES	CEC	CEF
	- Tetto (a Capriate/ con Trave di colmo/ a Volta)	CTC	CTT	CTV		
	- Manto di copertura (Scandole/ Pietra/ Lamiera/ Cemento/ Cotto/ plastica)	CMS CMC	CMP CMO	CML CMA		
	- Accessori tetto (Comignoli/ Parabolica/ Pannelli/ Abbaini/ Velux)	CAC	CAP	CAN	CAA	CAV
	- Serramenti fori (Legno/ Alluminio/ Pvc/ Ferro)	CSL	CSA	CSP	CSF	
	- Finiture intonaco (a raso Sasso, Civile) e legno (Tinteggiatura)	CFS	CFC	CFT		
	- Particolari di pregio (Fori, Travi, Affresco, focolare aperto, Intagli)	CPF	CPT	CPA	CPO	CPI
6. Tipologia architettonica	- ORiginale - MODificata (grado leggero): interventi su finiture facciate, materiali serramenti, manto di copertura - TRasformata (grado medio): interventi su elementi parziali quali tetto, facciate, fori - ALterata (grado notevole): interventi su struttura originaria quali tipo costruttivo, volume, tipo facciate, tipo fori, tipo tetto	TOR	TMO	TTR	TAL	
7. Stato conservazione	- BUono (necessita solo interventi di manutenzione) - Discreto (necessita interventi su parti di edificio) - CAttivo (necessita interventi su intera struttura)	SBU	SDI	SCA		
8. Pertinenze	- a Verde Aperto/ a Verde Recintato	PVA	PVR			
	- Posto Auto/ Autorimessa	PPA	PAU			
	- Manufatto di Servizio/ Deposito Attrezzi / Legnaia/	PMS	PDA	PLE		
9. Reti tecnologiche	- Acqua (Rete potabile/ Vasca accumulo/ Sorgente/ Assente)	RAR	RAV	RAS	RAA	
	- acque Reflue (Rete fognaria/ Vasca imhoff/ a Dispersione/ Assente)	RRR	RRV	RRD	RRR	
10. Viabilità	- accesso Area (Comunale/ Forestale/ Sentiero/ Pista/ Assente)	VAC	VAF	VAS	VAP	VAA
	- accesso Edificio (Comunale/ Forestale/ Sentiero/ Pista/ Assente)	VEC	VEF	VES	VEP	VEA
11. Legislazione (vincoli)	- individuazione Bene Ambientale (articolo 94 L.P.n.22/91)	LBA				

PREVISIONE PRG

1. Tipologie di Intervento Indirizzi normativi di carattere generale	- Manutenzione Ordinaria/ Manutenzione Straordinaria/ ReStauro/	IMO	IMS	IRS		
	- Ristrutturazione Edilizia/ Risanamento Conservativo/	IRE	IRC			
	- Demolizione e Ricostruzione – Ripristino edilizio e adeguamento tipol.	IDRR				
2. Destinazione d'uso	- AGricolo/ ARTigianale/ ABitativo/ Turistico-Ricettivo/ di Servizio	DAG	DAR	DAB	DTR	DSE
3. Ampliamento volume	- Malga/ AgriTur / Segheria/ Fucina	AMA	AAT	ASE	AFU	
4. Legislazione (vincoli)	- Individuazione Bene ambientale (articolo 94 L.P.n.22/91)	LIB				
5. Indirizzi normativi di carattere specifico.	TIPOLOGIA 3.2 Gli interventi ammessi sull'edificio e sulle pertinenze sono quelli indicati negli indirizzi normativi di carattere generale e specifico. I progetti dovranno contenere uno specifico studio idrogeologico che attesti in dettaglio il tipo ed il grado di pericolo e suggerisca gli eventuali interventi di protezione e/o le opportune prescrizioni esecutive per il recupero del manufatto. Tali interventi di messa in sicurezza del manufatto e dell'area dovranno essere realizzati prima di qualsiasi altro tipo di intervento sull'immobile.					

CENSIMENTO PATRIMONIO EDILIZIO MONTANO ESISTENTE
SCHEDA DI CATALOGAZIONE

TAVOLA	EDIFICIO
6	14

DATI GENERALI

COMUNE DI : DAONE

LOCALITA' : NIMES

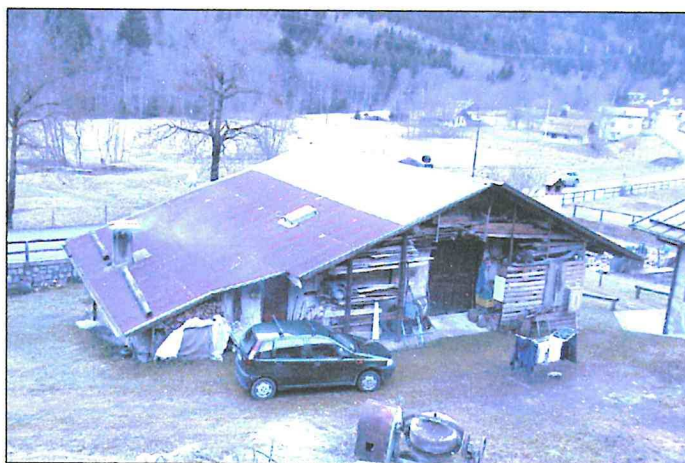
C.C. : DAONE

P.ED. : _____

DOCUMENTAZIONE FOTOGRAFICA



SUD e OVEST



NORD e EST

ESTRATTO MAPPA (SCALA A VISTA)



**CENSIMENTO PATRIMONIO EDILIZIO MONTANO ESISTENTE
SCHEMA DI RILIEVO**

TAVOLA EDIFICIO

6 **14****ANALISI**

1. tipologia Funzionale	- Baita di Alpeggio/ MALga/ MULino/ FUCina/ SEgheria	FBA	FMA	FMU	FFU	FSE
2. Epoca di costruzione	- data (aaaa) / anteriore 1860 (EA)/ 1860-1945 (EB)/ dopo 1945 (EC)		EEA	EEB	EEC	
3. Uso attuale	- AGricolo/ ARTigianale/ ABitativo/ Turistico-Ricettivo/ di SErvizio	UAG	UAR	UAB	UTR	USE
4. Grado di utilizzo	- in uso TEmporaneo/ in uso PErmanente/ in ABbandono	GTE	GPE	GAB		
5. Caratteristiche edificio	- tipo Costruttivo (Pietra/ legno a Blockbau/ legno a Telaio/ legno in Assito/ Misto pietra/legno)	CCP	CCB	CCT	CCA	CCM
	- Volume (Ampliamenti/ Superfetazioni)	CVA	CVS			
	- Elementi in aggetto (Poggioli, Ballatoi, Scale, Camino, Forno)	CEP	CEB	CES	CEC	CEF
	- Tetto (a Capriate/ con Trave di colmo/ a Volta)	CTC	CTT	CTV		
	- Manto di copertura (Scandole/ Pietra/ Lamiera/ Cemento/ COtto/ plAstica)	CMS CMC	CMP CMO	CML CMA		
	- Accessori tetto (Comignoli/ Parabolica/ PaNnelli/ Abbaini/ Velux)	CAC	CAP	CAN	CAA	CAV
	- Serramenti fori (Legno/ Alluminio/ Pvc/ Ferro)	CSL	CSA	CSP	CSF	
	- Finiture intonaco (a raso Sasso, Civile) e legno (Tinteggiatura)	CFS	CFC	CFT		
	- Particolari di pregio (Fori, Travi, Affresco, fOcolare aperto, Intagli)	CPF	CPT	CPA	CPO	CPI
		TOR	TMO	TTR	TAL	
6. Tipologia architettonica	- ORiginale - MODificata (grado leggero): interventi su finiture facciate, materiali serramenti, manto di copertura - TRasformata (grado medio): interventi su elementi parziali quali tetto, facciate, fori - ALterata (grado notevole): interventi su struttura originaria quali tipo costruttivo, volume, tipo facciate, tipo fori, tipo tetto					
7. Stato conservazione	- BUono (necessita solo interventi di manutenzione)	SBU	SDI	SCA		
	- Discreto (necessita interventi su parti di edificio)					
	- CAttivo (necessita interventi su intera struttura)					
8. Pertinenze	- a Verde Aperto/ a Verde Recintato	PVA	PVR			
	- Posto Auto/ AUtorimessa	PPA	PAU			
	- Manufatto di Servizio/ Deposito Attrezzi / LEgnaia/	PMS	PDA	PLE		
9. Reti tecnologiche	- Acqua (Rete potabile/ Vasca accumulo/ Sorgente/ Assente)	RAR	RAV	RAS	RAA	
	- acque Reflue (Rete fognaria/ Vasca imhoff/ a Dispersione/ Assente)	RRR	RRV	RRD	RRA	
10. Viabilità	- accesso Area (Comunale/ Forestale/ Sentiero/ Pista/ Assente)	VAC	VAF	VAS	VAP	VAA
	- accesso Edificio (Comunale/ Forestale/ Sentiero/ Pista/ Assente)	VEC	VEF	VES	VEP	VEA
11. Legislazione (vincoli)	- individuazione Bene Ambientale (articolo 94 L.P.n.22/91)	LBA				

PREVISIONE PRG

1. Tipologie di Intervento Indirizzi normativi di carattere generale	- Manutenzione Ordinaria/ Manutenzione Straordinaria/ ReStauRO/	IMO	IMS	IRS		
	- Ristrutturazione Edilizia/ Risanamento Conservativo/	IRE	IRC			
	- Demolizione e Ricostruzione – Ripristino edilizio e adeguamento tipol.	IDRR				
2. Destinazione d'uso	- AGricolo/ ARTigianale/ ABitativo/ Turistico-Ricettivo/ di Servizio	DAG	DAR	DAB	DTR	DSE
3. Ampliamento volume	- Malga/ AgriTur / Segheria/ FUCina	AMA	AAT	ASE	AFU	
4. Legislazione (vincoli)	- Individuazione Bene ambientale (articolo 94 L.P.n.22/91)	LIB				
5. Indirizzi normativi di carattere specifico.	TIPOLOGIA 3.3 Gli interventi ammessi sull'edificio e sulle pertinenze sono quelli indicati negli indirizzi normativi di carattere generale e specifico.					

CENSIMENTO PATRIMONIO EDILIZIO MONTANO ESISTENTE
SCHEDA DI CATALOGAZIONE

TAVOLA	EDIFICIO
6	15

DATI GENERALI

COMUNE DI : DAONE

LOCALITA' : NIMES

C.C. : DAONE

P.ED. : _____

DOCUMENTAZIONE FOTOGRAFICA



SUD e OVEST



NORD e EST

ESTRATTO MAPPA (SCALA A VISTA)



CENSIMENTO PATRIMONIO EDILIZIO MONTANO ESISTENTE
SCHEDA DI RILIEVO

TAVOLA
6

EDIFICIO
15
ANALISI

1. tipologia Funzionale	- Baita di Alpeggio/ MAIga/ MULino/ FUCina/ SEgheria	FBA	FMA	FMU	FFU	FSE
2. Epoca di costruzione	- data (aaaa) / anteriore 1860 (EA)/ 1860-1945 (EB)/ dopo 1945 (EC)		EEA	EEB	EEC	
3. Uso attuale	- AGricolo/ ARTigianale/ ABitativo/ Turistico-Ricettivo/ di Servizio	UAG	UAR	UAB	UTR	USE
4. Grado di utilizzo	- in uso TEmporaneo/ in uso PErmanente/ in ABbandono	GTE	GPE	GAB		
5. Caratteristiche edificio	- tipo Costruttivo (Pietra/ legno a Blockbau/ legno a Telaio/ legno in Assito/ Misto pietra/legno)	CCP	CCB	CCT	CCA	CCM
	- Volume (Ampliamenti/ Superfetazioni)	CVA	CVS			
	- Elementi in aggetto (Poggioli, Ballatoi, Scale, Camino, Forno)	CEP	CEB	CES	CEC	CEF
	- Tetto (a Capriate/ con Trave di colmo/ a Volta)	CTC	CTT	CTV		
	- Manto di copertura (Scandole/ Pietra/ Lamiera/ Cemento/ COTTO/ pIAstica)	CMS CMC	CMP CMO	CML CMA		
	- Accessori tetto (Comignoli/ Parabolica/ PaNnelli/ Abbaini/ Velux)	CAC	CAP	CAN	CAA	CAV
	- Serramenti fori (Legno/ Alluminio/ Pvc/ Ferro)	CSL	CSA	CSP	CSF	
	- Finiture intonaco (a raso Sasso, Civile) e legno (Tinteggiatura)	CFS	CFC	CFT		
	- Particolari di pregio (Fori, Travi, Affresco, fOcolare aperto, Intagli)	CPF	CPT	CPA	CPO	CPI
6. Tipologia architettonica	- ORiginale	TOR	TMO	TTR	TAL	
	- MOdificata (grado leggero): interventi su finiture facciate, materiali serramenti, manto di copertura					
	- TRAsformata (grado medio): interventi su elementi parziali quali tetto, facciate, fori					
	- ALterata (grado notevole): interventi su struttura originaria quali tipo costruttivo, volume, tipo facciate, tipo fori, tipo tetto					
7. Stato conservazione	- BUono (necessita solo interventi di manutenzione)	SBU	SDI	SCA		
	- DIscreto (necessita interventi su parti di edificio)					
	- CAttivo (necessita interventi su intera struttura)					
8. Pertinenze	- a Verde Aperto/ a Verde Recintato	PVA	PVR			
	- Posto Auto/ AUtorimessa	PPA	PAU			
	- Manufatto di Servizio/ Deposito Attrezzi / LEgnaia/	PMS	PDA	PLE		
9. Reti tecnologiche	- Acqua (Rete potabile/ Vasca accumulo/ Sorgente/ Assente)	RAR	RAV	RAS	RAA	
	- acque Reflue (Rete fognaria/ Vasca imhoff/ a Dispersione/ Assente)	RRR	RRV	RRD	RRA	
10. Viabilità	- accesso Area (Comunale/ Forestale/ Sentiero/ Pista/ Assente)	VAC	VAF	VAS	VAP	VAA
	- accesso Edificio (Comunale/ Forestale/ Sentiero/ Pista/ Assente)	VEC	VEF	VES	VEP	VEA
11. Legislazione (vincoli)	- individuazione Bene Ambientale (articolo 94 L.P.n.22/91)	LBA				

PREVISIONE PRG

1. Tipologie di Intervento Indirizzi normativi di carattere generale	- Manutenzione Ordinaria/ Manutenzione Straordinaria/ ReStauRo/	IMO	IMS	IRS		
	- Ristrutturazione Edilizia/ Risanamento Conservativo/	IRE	IRC			
	- Demolizione e Ricostruzione – Ripristino edilizio e adeguamento tipol.	IDRR				
2. Destinazione d'uso	- AGricolo/ ARTigianale/ ABitativo/ Turistico-Ricettivo/ di Servizio	DAG	DAR	DAB	DTR	DSE
3. Ampliamento volume	- Malga/ AgriTur / Segheria/ FUCina	AMA	AAT	ASE	AFU	
4. Legislazione (vincoli)	- Individuazione Bene ambientale (articolo 94 L.P.n.22/91)	LIB				
5. Indirizzi normativi di carattere specifico.	TIPOLOGIA 3.3 Gli interventi ammessi sull'edificio e sulle pertinenze sono quelli indicati negli indirizzi normativi di carattere generale e specifico.					