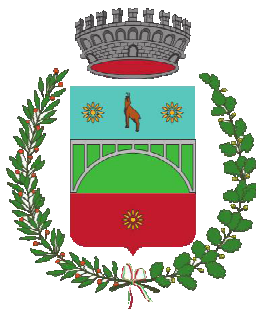


# PIANO REGOLATORE GENERALE DEL COMUNE DI VALDAONE

(Provincia di Trento)

## PIANO REGOLATORE GENERALE VARIANTE 2019



## P.E.M. PATRIMONIO EDILIZIO MONTANO **DAONE** SCHEDE DI CATALOGAZIONE IN VIGORE **DA N. 411 A N. 438**

**Luglio 2020 - Adozione definitiva**

dott. arch. Remo Zulberti  
remozulberti@hotmail.com

N.B. Solo formato pdf  
L'elenco in formato excel allegato consente il  
collegamento ipertestuale alle singole schede.



Ordine degli Architetti  
Pianificatori Paesaggisti e Conservatori  
della Provincia di Trento

Dott. Architetto  
**REMO ZULBERTI**

692 sez. A ARCHITETTURA

**CENSIMENTO PATRIMONIO EDILIZIO MONTANO ESISTENTE**  
**SCHEDA DI CATALOGAZIONE**

TAVOLA	EDIFICIO
<b>9</b>	<b>21</b>

**DATI GENERALI**

COMUNE DI : DAONE

LOCALITA' : LIMES

C.C. : DAONE

P.ED. : \_\_\_\_\_

**DOCUMENTAZIONE FOTOGRAFICA**

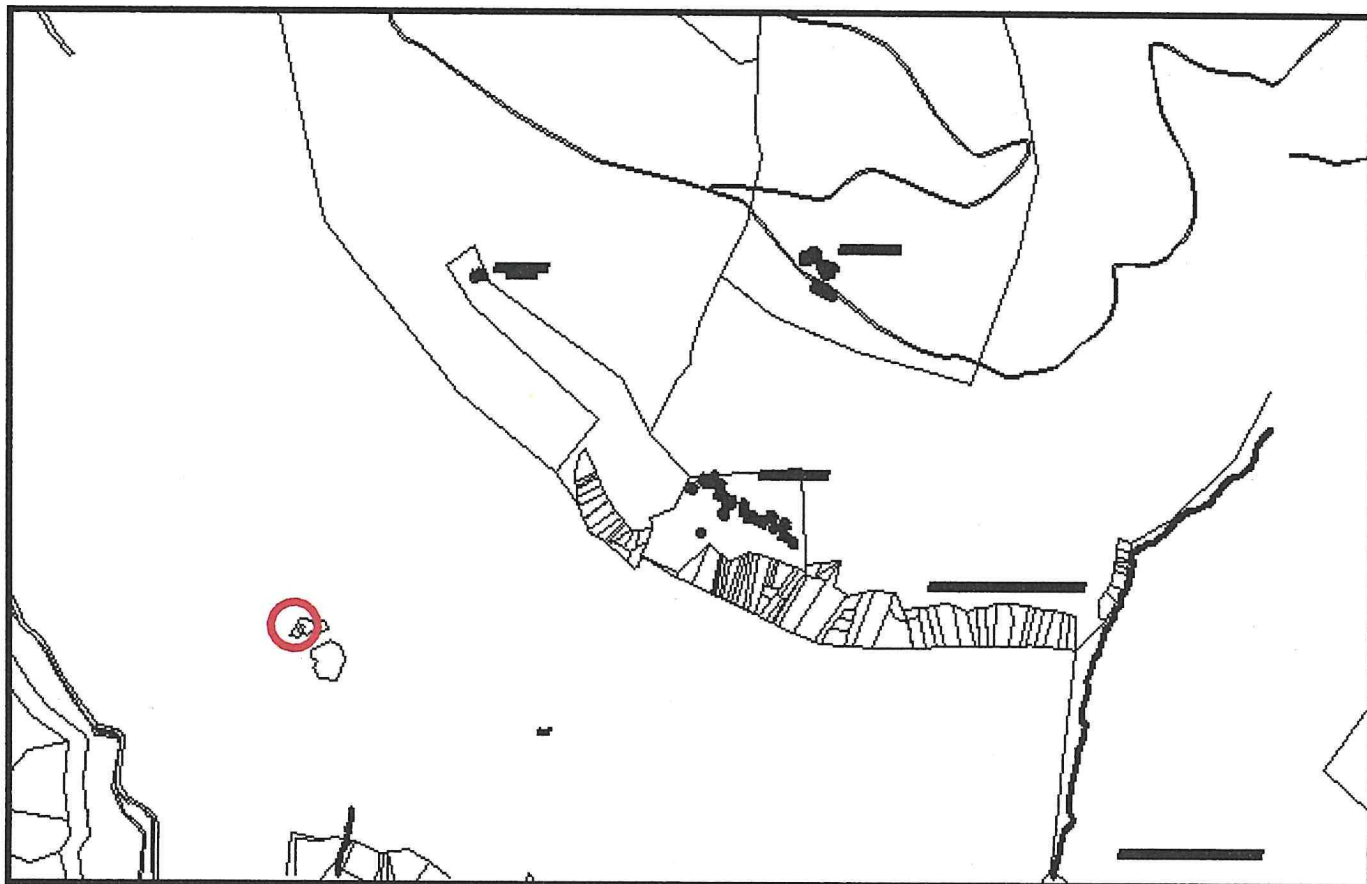


NORD-OVEST



SUD-EST

**ESTRATTO MAPPA (SCALA A VISTA)**





**CENSIMENTO PATRIMONIO EDILIZIO MONTANO ESISTENTE**  
**SCHEDA DI RILIEVO**

TAVOLA **9** EDIFICIO **21**
**ANALISI**

1. tipologia Funzionale	- Baita di Alpeggio/ Malga/ Mulino/ Fucina/ Segheria	FBA	FMA	FMU	FFU	FSE
2. Epoca di costruzione	- data (aaaa) / anteriore 1860 (EA)/ 1860-1945 (EB)/ dopo 1945 (EC)		EEA	EEB	EEC	
3. Uso attuale	- Agricolo/ Artigianale/ Abitativo/ Turistico-Ricettivo/ di Servizio	UAG	UAR	UAB	UTR	USE
4. Grado di utilizzo	- in uso Temporaneo/ in uso Permanente/ in Abbandono	GTE	GPE	GAB		
5. Caratteristiche edificio	- tipo Costruttivo (Pietra/ legno a Blockbau/ legno a Telaio/ legno in Assito/ Misto pietra/legno)	CCP	CCB	TCC	CCA	CCM
	- Volume (Ampliamenti/ Superfetazioni)	CVA	CVS			
	- Elementi in aggetto (Poggioli, Ballatoi, Scale, Camino, Forno)	CEP	CEB	CES	CEC	CEF
	- Tetto (a Capriate/ con Trave di colmo/ a Volta)	CTC	CTT	CTV		
	- Manto di copertura (Scandole/ Pietra/ Lamiera/ Cemento/ Cotto/ plastica)	CMS CMC	CMP CMO	CML CMA		
	- Accessori tetto (Comignoli/ Parabolica/ Pannelli/ Abbaini/ Velux)	CAC	CAP	CAN	CAA	CAV
	- Serramenti fori (Legno/ Alluminio/ Pvc/ Ferro)	CSL	CSA	CSP	CSF	
	- Finiture intonaco (a raso Sasso, Civile) e legno (Tinteggiatura)	CFS	CFC	CFT		
	- Particolari di pregio (Fori, Travi, Affresco, focolare aperto, Intagli)	CPF	CPT	CPA	CPO	CPI
6. Tipologia architettonica	- ORiginale	TOR	TMO	TTR	TAL	
	- MODificata (grado leggero): interventi su finiture facciate, materiali serramenti, manto di copertura					
	- TRasformata (grado medio): interventi su elementi parziali quali tetto, facciate, fori					
	- ALterata (grado notevole): interventi su struttura originaria quali tipo costruttivo, volume, tipo facciate, tipo fori, tipo tetto					
7. Stato conservazione	- BUono (necessita solo interventi di manutenzione)	SBU	SDI	SCA		
	- Discreto (necessita interventi su parti di edificio)					
	- CAttivo (necessita interventi su intera struttura)					
8. Pertinenze	- a Verde Aperto/ a Verde Recintato	PVA	PVR			
	- Posto Auto/ Autorimessa	PPA	PAU			
	- Manufatto di Servizio/ Deposito Attrezzi / Legnaia/	PMS	PDA	PLE		
9. Reti tecnologiche	- Acqua (Rete potabile/ Vasca accumulo/ Sorgente/ Assente)	RAR	RAV	RAS	RAA	
	- acque Reflue (Rete fognaria/ Vasca imhoff/ a Dispersione/ Assente)	RRR	RRV	RRD	RRA	
10. Viabilità	- accesso Area (Comunale/ Forestale/ Sentiero/ Pista/ Assente)	VAC	VAF	VAS	VAP	VAA
	- accesso Edificio (Comunale/ Forestale/ Sentiero/ Pista/ Assente)	VEC	VEF	VES	VEP	VEA
11. Legislazione (vincoli)	- individuazione Bene Ambientale (articolo 94 L.P.n.22/91)	LBA				

**PREVISIONE PRG**

1. Tipologie di Intervento Indirizzi normativi di carattere generale	- Manutenzione Ordinaria/ Manutenzione Straordinaria/ ReStauo/	IMO	IMS	IRS	
	- Ristrutturazione Edilizia/ Risanamento Conservativo/	IRE	IRC		
	- Demolizione e Ricostruzione - Ripristino edilizio e adeguamento tipol.	IDRR			
2. Destinazione d'uso	- Agricolo/ Artigianale/ Abitativo/ Turistico-Ricettivo/ di Servizio	DAG	DAR	DAB	DTR DSE
3. Ampliamento volume	- Malga/ AgriTur / Segheria/ Fucina	AMA	AAT	ASE	AFU
4. Legislazione (vincoli)	- Individuazione Bene ambientale (articolo 94 L.P.n.22/91)	LIB			
5. Indirizzi normativi di carattere specifico.	<b>TIPOLOGIA 3.3</b> Gli interventi ammessi sull'edificio e sulle pertinenze sono quelli indicati negli indirizzi normativi di carattere generale e specifico. I progetti dovranno contenere uno specifico studio idrogeologico che attesti in dettaglio il tipo ed il grado di pericolo e suggerisca gli eventuali interventi di protezione e/o le opportune prescrizioni esecutive per il recupero del manufatto. Tali interventi di messa in sicurezza del manufatto e dell'area dovranno essere realizzati prima di qualsiasi altro tipo di intervento sull'immobile.				

***PEM DAONE***

Vedi Nuova Scheda 412.M.D inserita con la Variante 2019 v48

***PEM DAONE***

Vedi Nuova Scheda 412.M.D inserita con la Variante 2019 v48



**CENSIMENTO PATRIMONIO EDILIZIO MONTANO ESISTENTE**  
**SCHEMA DI CATALOGAZIONE**

TAVOLA	EDIFICIO
<b>10</b>	<b>2</b>

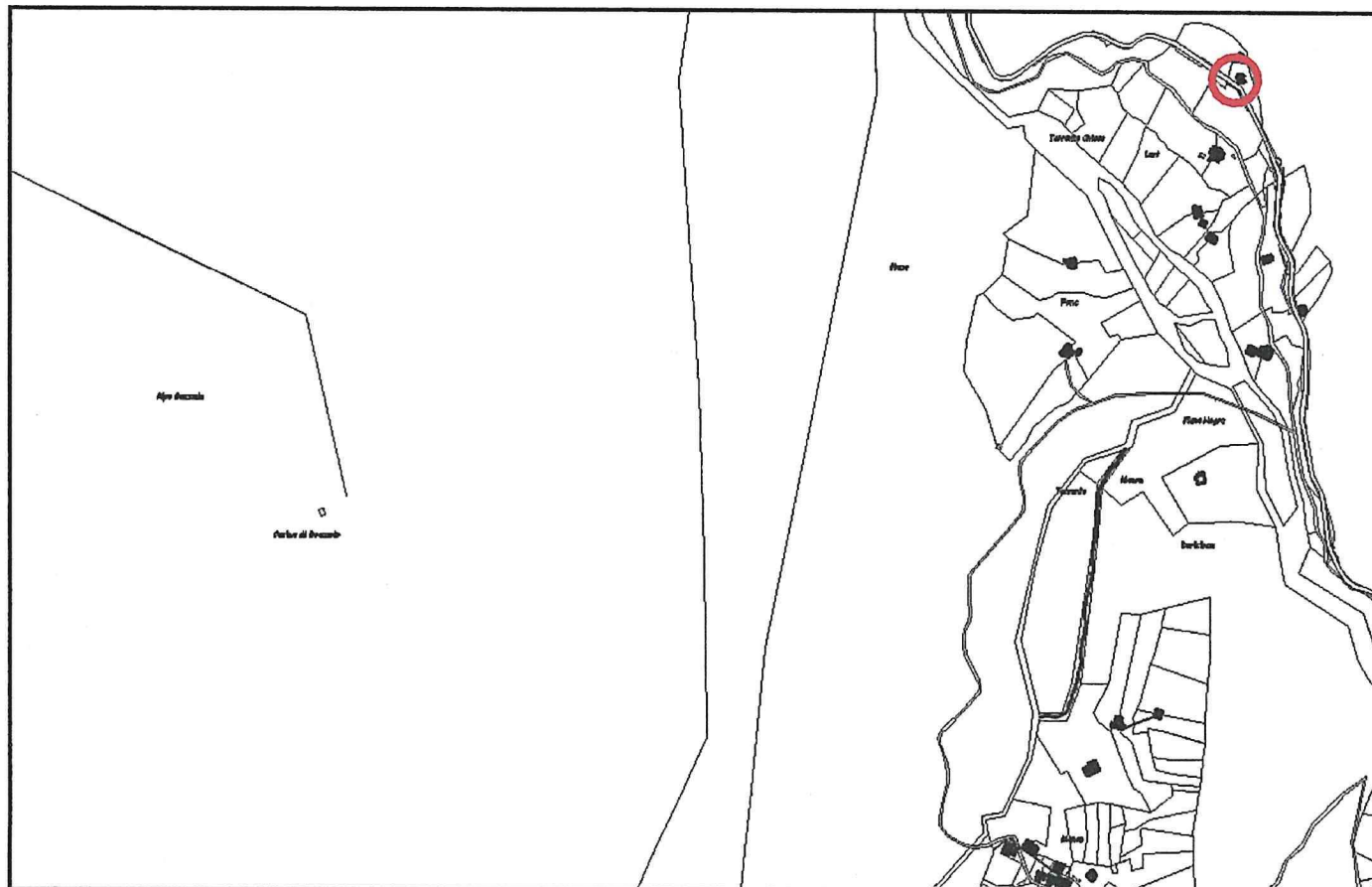
**DATI GENERALI**

COMUNE DI : DAONE LOCALITA' : LERT  
C.C. : DAONE P.ED.\* - P.F. : \_\_\_\_\_

**DOCUMENTAZIONE FOTOGRAFICA**



**ESTRATTO MAPPA (SCALA A VISTA)**



**CENSIMENTO PATRIMONIO EDILIZIO MONTANO ESISTENTE**  
**SCHEDA DI RILIEVO**

TAVOLA **10** EDIFICIO **2**
**ANALISI**

1. tipologia Funzionale	- Baita di Alpeggio/ MAIga/ MULino/ FUCina/ SEgheria	FBA	FMA	FMU	FFU	FSE
2. Epoca di costruzione	- data (aaaa) / anteriore 1860 (EA)/ 1860-1945 (EB)/ dopo 1945 (EC)		EEA	EEB	EEC	
3. Uso attuale	- AGricolo/ ARTigianale/ ABitativo/ Turistico-Ricettivo/ di SErvizio	UAG	UAR	UAB	UTR	USE
4. Grado di utilizzo	- in uso TEmporaneo/ in uso PErmanente/ in ABbandono	GTE	GPE	GAB		
5. Caratteristiche edificio	- tipo Costruttivo (Pietra/ legno a Blockbau/ legno a Telaio/ legno in Assito/ Misto pietra/legno)	CCP	CCB	CCT	CCA	CCM
	- Volume (Ampliamenti/ Superfetazioni)	CVA	CVS			
	- Elementi in aggetto (Poggioli, Ballatoi, Scale, Camino, Forno)	CEP	CEB	CES	CEC	CEF
	- Tetto (a Capriate/ con Trave di colmo/ a Volta)	CTC	CTT	CTV		
	- Manto di copertura (Scandole/ Pietra/ Lamiera/ Cemento/ COtto/ plAstica)	CMS CMC	CMP CMO	CML CMA		
	- Accessori tetto (Comignoli/ Parabolica/ PaNnelli/ Abbaini/ Velux)	CAC	CAP	CAN	CAA	CAV
	- Serramenti fori (Legno/ Alluminio/ Pvc/ Ferro)	CSL	CSA	CSP	CSF	
	- Finiture intonaco (a raso Sasso, Civile) e legno (Tinteggiatura)	CFS	CFC	CFT		
	- Particolari di pregio (Fori, Travi, Affresco, fOcolare aperto, Intagli)	CPF	CPT	CPA	CPO	CPI
6. Tipologia architettonica	- ORiginale - MODificata (grado leggero): interventi su finiture facciate, materiali serramenti, manto di copertura - TRasformata (grado medio): interventi su elementi parziali quali tetto, facciate, fori - ALterata (grado notevole): interventi su struttura originaria quali tipo costruttivo, volume, tipo facciate, tipo fori, tipo tetto	TOR	TMO	TTR	TAL	
7. Stato conservazione	- BUono (necessita solo interventi di manutenzione) - DIscreto (necessita interventi su parti di edificio) - CAttivo (necessita interventi su intera struttura)	SBU	SDI	SCA		
8. Pertinenze	- a Verde Aperto/ a Verde Recintato	PVA	PVR			
	- Posto Auto/ ATOrimessa	PPA	PAU			
	- Manufatto di Servizio/ Deposito Attrezzi / LEgnaia/	PMS	PDA	PLE		
9. Reti tecnologiche	- Acqua (Rete potabile/ Vasca accumulo/ Sorgente/ Assente)	RAR	RAV	RAS	RAA	
	- acque Reflue (Rete fognaria/ Vasca imhoff/ a Dispersione/ Assente)	RRR	RRV	RRD	RRA	
10. Viabilità	- accesso Area (Comunale/ Forestale/ Sentiero/ Pista/ Assente)	VAC	VAF	VAS	VAP	VAA
	- accesso Edificio (Comunale/ Forestale/ Sentiero/ Pista/ Assente)	VEC	VEF	VES	VEP	VEA
11. Legislazione (vincoli)	- individuazione Bene Ambientale (articolo 94 L.P.n.22/91)	LBA				

**PREVISIONE PRG**

1. Tipologie di Intervento Indirizzi normativi di carattere generale	- Manutenzione Ordinaria/ Manutenzione Straordinaria/ ReStauo/ - Ristrutturazione Edilizia/ Risanamento Conservativo/ - Demolizione e Ricostruzione – Ripristino edilizio e adeguamento tipol.	IMO IRE IDRR	IMS IRC	IRS		
2. Destinazione d'uso	- AGricolo/ ARTigianale/ ABitativo/ Turistico-Ricettivo/ di Servizio	DAG	DAR	DAB	DTR	DSE
3. Ampliamento volume	- Malga/ AgriTur / Segheria/ FUCina	AMA	AAT	ASE	AFU	
4. Legislazione (vincoli)	- Individuazione Bene ambientale (articolo 94 L.P.n.22/91)	LIB				
5. Indirizzi normativi di carattere specifico.	<b>TIPOLOGIA 5.3</b> Edificio non soggetto a recupero.					



**CENSIMENTO PATRIMONIO EDILIZIO MONTANO ESISTENTE**  
**SCHEMA DI CATALOGAZIONE**

TAVOLA	EDIFICIO
<b>10</b>	<b>3</b>

**DATI GENERALI**

COMUNE DI : DAONE

LOCALITA' : LERT

C.C. : DAONE

P.ED.\* - P.F. : \_\_\_\_\_

**DOCUMENTAZIONE FOTOGRAFICA**



SUD e OVEST



NORD e EST

**ESTRATTO MAPPA (SCALA A VISTA)**





# CENSIMENTO PATRIMONIO EDILIZIO MONTANO ESISTENTE

## SCHEDA DI RILIEVO

TAVOLA  
**10**  
EDIFICIO  
**3**

### ANALISI

1. tipologia Funzionale	- Baita di Alpeggio/ MALga/ MULino/ FUCina/ SEgheria	FBA	FMA	FMU	FFU	FSE
2. Epoca di costruzione	- data (aaaa) / anteriore 1860 (EA)/ 1860-1945 (EB)/ dopo 1945 (EC)		EEA	EEB	EEC	
3. Uso attuale	- AGricolo/ ARTigianale/ ABitativo/ Turistico-Ricettivo/ di SERVIZIO	UAG	UAR	UAB	UTR	USE
4. Grado di utilizzo	- in uso TEmporaneo/ in uso PErmanente/ in ABbandono	GTE	GPE	GAB		
5. Caratteristiche edificio	- tipo Costruttivo (Pietra/ legno a Blockbau/ legno a Telaio/ legno in Assito/ Misto pietra/legno)	GCP	CCB	CCT	CCA	CCM
	- Volume (Ampliamenti/ Superfetazioni)	GVA	CVS			
	- Elementi in aggetto (Poggioli, Ballatoi, Scale, Camino, Forno)	CEP	CEB	CES	CEC	CEF
	- Tetto (a Capriate/ con Trave di colmo/ a Volta)	CTC	CTT	CTV		
	- Manto di copertura (Scandole/ Pietra/ Lamiera/ Cemento/ COTTO/ plAstica)	CMS CMC	CMP CMO	CML CMA		
	- Accessori tetto (Comignoli/ Parabolica/ PaNnelli/ Abbaini/ Velux)	CAC	CAP	CAN	CAA	CAV
	- Serramenti fori (Legno/ Alluminio/ Pvc/ Ferro)	CSL	CSA	CSP	CSF	
	- Finiture intonaco (a raso Sasso, Civile) e legno (Tinteggiatura)	CFS	CFC	CFT		
	- Particolari di pregio (Fori, Travi, Affresco, fOcolare aperto, Intagli)	CPF	CPT	CPA	CPO	CPI
		TOR	TMO	TTR	TAL	
6. Tipologia architettonica	- ORiginale - MODificata (grado leggero): interventi su finiture facciate, materiali serramenti, manto di copertura - TRasformata (grado medio): interventi su elementi parziali quali tetto, facciate, fori - ALterata (grado notevole): interventi su struttura originaria quali tipo costruttivo, volume, tipo facciate, tipo fori, tipo tetto					
7. Stato conservazione	- BUono (necessita solo interventi di manutenzione) - Discreto (necessita interventi su parti di edificio) - CAttivo (necessita interventi su intera struttura)	SBU	SDI	SCA		
8. Pertinenze	- a Verde Aperto/ a Verde Recintato	PVA	PVR			
	- Posto Auto/ AUtorimessa	PPA	PAU			
	- Manufatto di Servizio/ Deposito Attrezzi / LEgnaia/	PMS	PDA	PLE		
9. Reti tecnologiche	- Acqua (Rete potabile/ Vasca accumulo/ Sorgente/ Assente)	RAR	RAV	RAS	RAA	
	- acque Reflue (Rete fognaria/ Vasca imhoff/ a Dispersione/ Assente)	RRR	RRV	RRD	RRA	
10. Viabilità	- accesso Area (Comunale/ Forestale/ Sentiero/ Pista/ Assente)	VAC	VAF	VAS	VAP	VAA
	- accesso Edificio (Comunale/ Forestale/ Sentiero/ Pista/ Assente)	VEC	VEF	VES	VEP	VEA
11. Legislazione (vincoli)	- individuazione Bene Ambientale (articolo 94 L.P.n.22/91)	LBA				

### PREVISIONE PRG

1. Tipologie di Intervento Indirizzi normativi di carattere generale	- Manutenzione Ordinaria/ Manutenzione Straordinaria/ ReStauRO/	IMO	IMS	IRS		
	- Ristrutturazione Edilizia/ Risanamento Conservativo/	IRE	IRC			
	- Demolizione e Ricostruzione – Ripristino edilizio e adeguamento tipol.	IDRR				
2. Destinazione d’uso	- AGricolo/ ARTigianale/ ABitativo/ Turistico-Ricettivo/ di Servizio	DAG	DAR	DAB	DTR	DSE
3. Ampliamento volume	- Malga/ AgriTur / Segheria/ FUCina	AMA	AAT	ASE	AFU	
4. Legislazione (vincoli)	- Individuazione Bene ambientale (articolo 94 L.P.n.22/91)	LIB				
5. Indirizzi normativi di carattere specifico.	<b>TIPOLOGIA 3.3</b> Gli interventi ammessi sull'edificio e sulle pertinenze sono quelli indicati negli indirizzi normativi di carattere generale (manutenzione ordinaria e straordinaria).					



**CENSIMENTO PATRIMONIO EDILIZIO MONTANO ESISTENTE**  
**SCHEDA DI CATALOGAZIONE**

TAVOLA	EDIFICIO
<b>10</b>	<b>4</b>

**DATI GENERALI**

COMUNE DI : DAONE

LOCALITA' : LERT

C.C. : DAONE

P.ED.\* - P.F. : \_\_\_\_\_

**DOCUMENTAZIONE FOTOGRAFICA**

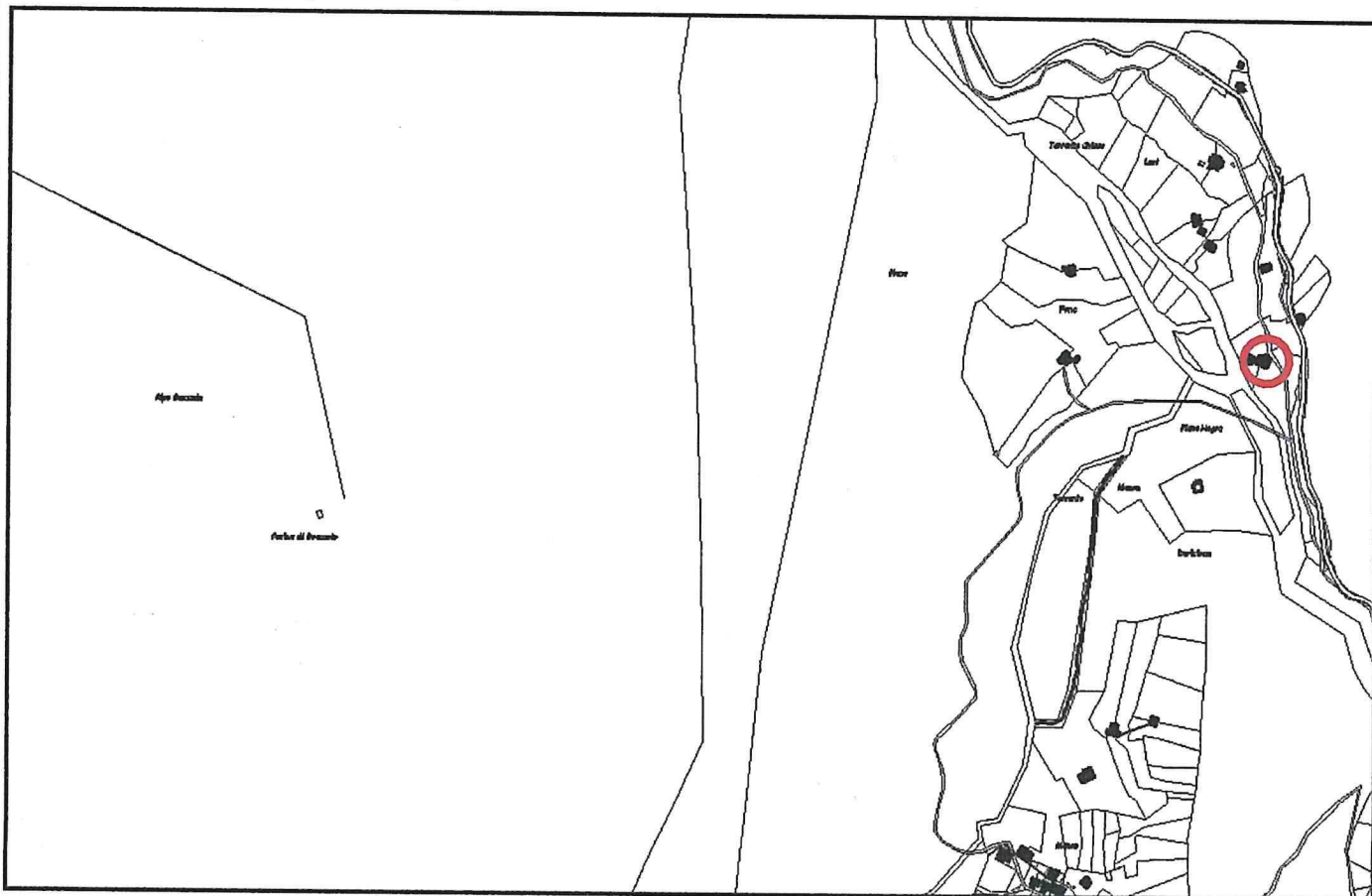


SUD e OVEST



NORD e EST

**ESTRATTO MAPPA (SCALA A VISTA)**





**CENSIMENTO PATRIMONIO EDILIZIO MONTANO ESISTENTE**  
**SCHEDA DI RILIEVO**

TAVOLA **10** EDIFICIO **4**
**ANALISI**

1. tipologia Funzionale	- Baita di Alpeggio/ MALga/ MULino/ FUCina/ SEgheria	FBA	FMA	FMU	FFU	FSE
2. Epoca di costruzione	- data (aaaa) / anteriore 1860 (EA)/ 1860-1945 (EB)/ dopo 1945 (EC)		EEA	EEB	EEC	
3. Uso attuale	- AGRicolo/ ARTigianale/ ABItativo/ Turistico-Ricettivo/ di SERVIZIO	UAG	UAR	UAB	UTR	USE
4. Grado di utilizzo	- in uso TEmporaneo/ in uso PErmanente/ in ABbandono	GTE	GPE	GAB		
5. Caratteristiche edificio	- tipo Costruttivo (Pietra/ legno a Blockbau/ legno a Telaio/ legno in Assito/ Misto pietra/legno)	CCP	CCB	CCT	CCA	CCM
	- Volume (Ampliamenti/ Superfetazioni)	CVA	CVS			
	- Elementi in aggetto (Poggioli, Ballatoi, Scale, Camino, Forno)	CEP	CEB	CES	CEC	CEF
	- Tetto (a Capriate/ con Trave di colmo/ a Volta)	CTC	CTT	CTV		
	- Manto di copertura (Scandole/ Pietra/ Lamiera/ Cemento/ COtto/ pLAstica)	CMS CMC	CMP CMO	CML CMA		
	- Accessori tetto (Comignoli/ Parabolica/ PaNnelli/ Abbaini/ Velux)	CAC	CAP	CAN	CAA	CAV
	- Serramenti fori (Legno/ Alluminio/ Pvc/ Ferro)	CSL	CSA	CSP	CSF	
	- Finiture intonaco (a raso Sasso, Civile) e legno (Tinteggiatura)	CFS	CFC	CFT		
	- Particolari di pregio (Fori, Travi, Affresco, fOcolare aperto, Intagli)	CPF	CPT	CPA	CPO	CPI
		TOR	TMO	TTR	TAL	
6. Tipologia architettonica	- Originale - MODificata (grado leggero): interventi su finiture facciate, materiali serramenti, manto di copertura - TRasformata (grado medio): interventi su elementi parziali quali tetto, facciate, fori - ALterata (grado notevole): interventi su struttura originaria quali tipo costruttivo, volume, tipo facciate, tipo fori, tipo tetto					
7. Stato conservazione	- BUono (necessita solo interventi di manutenzione) - Discreto (necessita interventi su parti di edificio) - CAttivo (necessita interventi su intera struttura)	SBU	SDI	SCA		
8. Pertinenze	- a Verde Aperto/ a Verde Recintato	PVA	PVR			
	- Posto Auto/ AUtorimessa	PPA	PAU			
	- Manufatto di Servizio/ Deposito Attrezzi / LEgnaia/	PMS	PDA	PLE		
9. Reti tecnologiche	- Acqua (Rete potabile/ Vasca accumulo/ Sorgente/ Assente)	RAR	RAV	RAS	RAA	
	- acque Reflue (Rete fognaria/ Vasca imhoff/ a Dispersione/ Assente)	RRR	RRV	RRD	RRA	
10. Viabilità	- accesso Area (Comunale/ Forestale/ Sentiero/ Pista/ Assente)	VAC	VAF	VAS	VAP	VAA
	- accesso Edificio (Comunale/ Forestale/ Sentiero/ Pista/ Assente)	VEC	VEF	VES	VEP	VEA
11. Legislazione (vincoli)	- individuazione Bene Ambientale (articolo 94 L.P.n.22/91)	LBA				

**PREVISIONE PRG**

PREVISIONE PRG

1. Tipologie di Intervento Indirizzi normativi di carattere generale	- Manutenzione Ordinaria/ Manutenzione Straordinaria/ ReStauo/	IMO	IMS	IRS		
	- Ristrutturazione Edilizia/ Risanamento Conservativo/	IRE	IRC			
	- Demolizione e Ricostruzione – Ripristino edilizio e adeguamento tipol.	IDRR				
2. Destinazione d’uso	- AGricolo/ ARTigianale/ ABItativo/ Turistico-Ricettivo/ di Servizio	DAG	DAR	DAB	DTR	DSE
3. Ampliamento volume	- Malga/ AgriTur / Segheria/ FUCina	AMA	AAT	ASE	AFU	
4. Legislazione (vincoli)	- Individuazione Bene ambientale (articolo 94 L.P.n.22/91)	LIB				
5. Indirizzi normativi di carattere specifico.	<b>TIPOLOGIA 3.3</b> Gli interventi ammessi sull'edificio e sulle pertinenze sono quelli indicati negli indirizzi normativi di carattere generale e specifico. I progetti dovranno contenere uno specifico studio idrogeologico che attesti in dettaglio il tipo ed il grado di pericolo e suggerisca gli eventuali interventi di protezione e/o le opportune prescrizioni esecutive per il recupero del manufatto. Tali interventi di messa in sicurezza del manufatto e dell'area dovranno essere realizzati prima di qualsiasi altro tipo di intervento sull'immobile.					



**CENSIMENTO PATRIMONIO EDILIZIO MONTANO ESISTENTE**  
**SCHEDA DI CATALOGAZIONE**

TAVOLA EDIFICIO  
**10** **5**

**DATI GENERALI**

COMUNE DI : DAONE

LOCALITA' : LERT

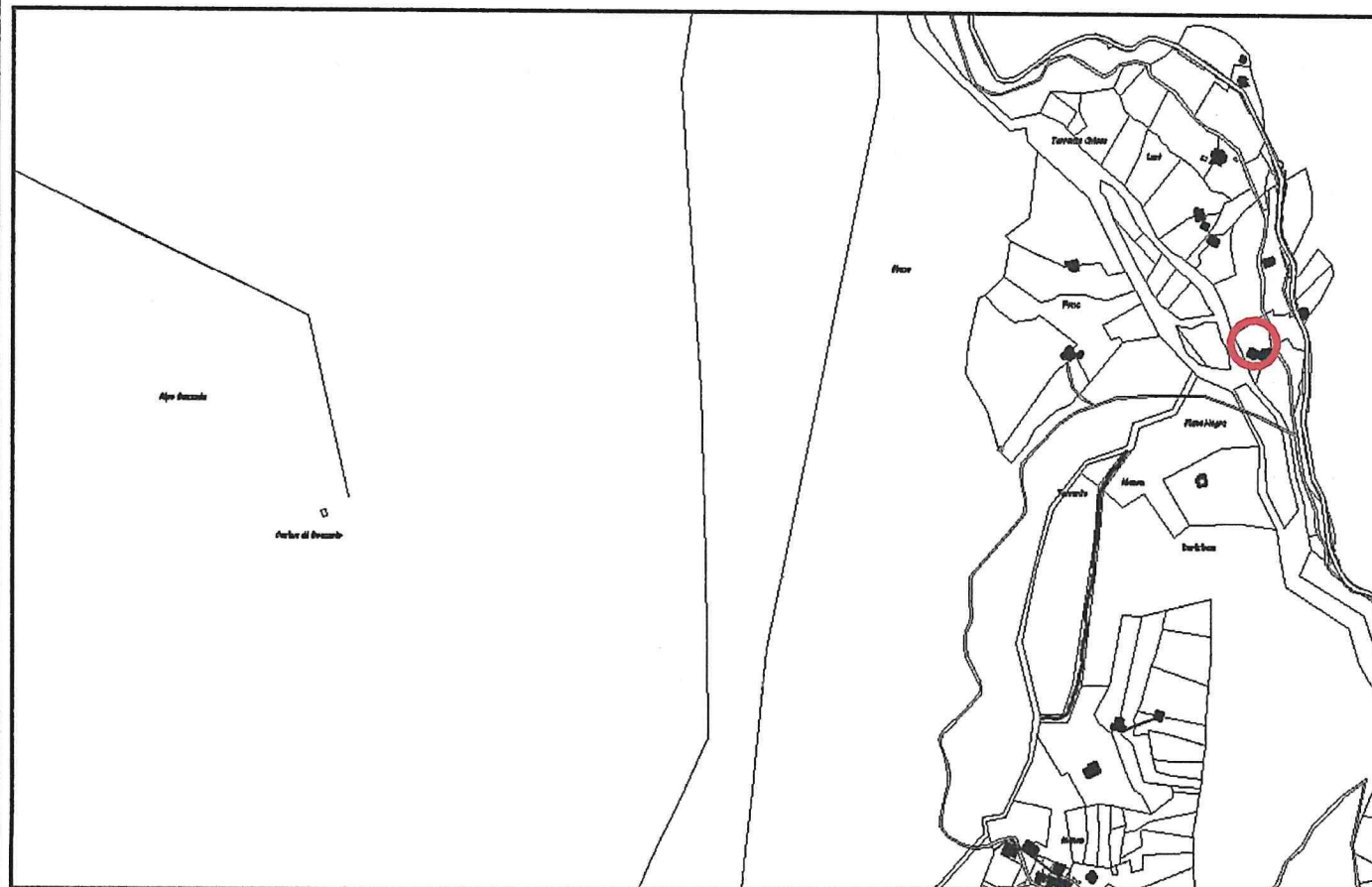
C.C. : DAONE

P.ED.\* - P.F. : \_\_\_\_\_

**DOCUMENTAZIONE FOTOGRAFICA**



**ESTRATTO MAPPA (SCALA A VISTA)**



**CENSIMENTO PATRIMONIO EDILIZIO MONTANO ESISTENTE  
 SCHEDA DI RILIEVO**

 TAVOLA **10** EDIFICIO **5**
**ANALISI**

1. tipologia Funzionale	- Baita di Alpeggio/ MALga/ MULino/ FUCina/ SEgheria	FBA	FMA	FMU	FFU	FSE
2. Epoca di costruzione	- data (aaaa) / anteriore 1860 (EA)/ 1860-1945 (EB)/ dopo 1945 (EC)		EEA	EEB	EEC	
3. Uso attuale	- AGricolo/ ARTigianale/ ABitativo/ Turistico-Ricettivo/ di SErvizio	UAG	UAR	UAB	UTR	USE
4. Grado di utilizzo	- in uso TEmporaneo/ in uso PErmanente/ in ABbandono	GTE	GPE	GAB		
5. Caratteristiche edificio	- tipo Costruttivo (Pietra/ legno a Blockbau/ legno a Telaio/ legno in Assito/ Misto pietra/legno)	CCP	CCB	CCT	CCA	CCM
	- Volume (Ampliamenti/ Superfetazioni)	CVA	CVS			
	- Elementi in aggetto (Poggioli, Ballatoi, Scale, Camino, Forno)	CEP	CEB	CES	CEC	CEF
	- Tetto (a Capriate/ con Trave di colmo/ a Volta)	CTC	CTT	CTV		
	- Manto di copertura (Scandole/ Pietra/ Lamiera/ Cemento/ COTTO/ plAstica)	CMS CMC	CMP CMO	CML CMA		
	- Accessori tetto (Comignoli/ Parabolica/ PaNnelli/ Abbaini/ Velux)	CAC	CAP	CAN	CAA	CAV
	- Serramenti fori (Legno/ Alluminio/ Pvc/ Ferro)	CSL	CSA	CSP	CSF	
	- Finiture intonaco (a raso Sasso, Civile) e legno (Tinteggiatura)	CFS	CFC	CFT		
	- Particolari di pregio (Fori, Travi, Affresco, fOcolare aperto, Intagli)	CPF	CPT	CPA	CPO	CPI
		TOR	TMO	TTR	TAL	
6. Tipologia architettonica	- OOriginale - MOdificata (grado leggero): interventi su finiture facciate, materiali serramenti, manto di copertura - TRasformata (grado medio): interventi su elementi parziali quali tetto, facciate, fori - ALterata (grado notevole): interventi su struttura originaria quali tipo costruttivo, volume, tipo facciate, tipo fori, tipo tetto					
7. Stato conservazione	- BUono (necessita solo interventi di manutenzione) - Discreto (necessita interventi su parti di edificio) - CAttivo (necessita interventi su intera struttura)	SBU	SDI	SCA		
8. Pertinenze	- a Verde Aperto/ a Verde Recintato	PVA	PVR			
	- Posto Auto/ AUtorimessa	PPA	PAU			
	- Manufatto di Servizio/ Deposito Attrezzi / LEgnaia/	PMS	PDA	PLE		
9. Reti tecnologiche	- Acqua (Rete potabile/ Vasca accumulo/ Sorgente/ Assente)	RAR	RAV	RAS	RAA	
	- acque Reflue (Rete fognaria/ Vasca imhoff/ a Dispersione/ Assente)	RRR	RRV	RRD	RRA	
10. Viabilità	- accesso Area (Comunale/ Forestale/ Sentiero/ Pista/ Assente)	VAC	VAF	VAS	VAP	VAA
	- accesso Edificio (Comunale/ Forestale/ Sentiero/ Pista/ Assente)	VEC	VEF	VES	VEP	VEA
11. Legislazione (vincoli)	- individuazione Bene Ambientale (articolo 94 L.P.n.22/91)	LBA				

**PREVISIONE PRG**

1. Tipologie di Intervento Indirizzi normativi di carattere generale	- Manutenzione Ordinaria/ Manutenzione Straordinaria/ ReStauRo/	IMO	IMS	IRS		
	- Ristrutturazione Edilizia/ Risanamento Conservativo/	IRE	IRC			
	- Demolizione e Ricostruzione – Ripristino edilizio e adeguamento tipol.	IDRR				
2. Destinazione d'uso	- AGricolo/ ARTigianale/ ABitativo/ Turistico-Ricettivo/ di Servizio	DAG	DAR	DAB	DTR	DSE
3. Ampliamento volume	- Malga/ AgriTur / Segheria/ FUCina	AMA	AAT	ASE	AFU	
4. Legislazione (vincoli)	- Individuazione Bene ambientale (articolo 94 L.P.n.22/91)	LIB				
5. Indirizzi normativi di carattere specifico.	<b>TIPOLOGIA 5.3</b> Edificio non soggetto a recupero.					



**CENSIMENTO PATRIMONIO EDILIZIO MONTANO ESISTENTE**  
**SCHEDE DI CATALOGAZIONE**

TAVOLA	EDIFICIO
<b>10</b>	<b>6</b>

**DATI GENERALI**

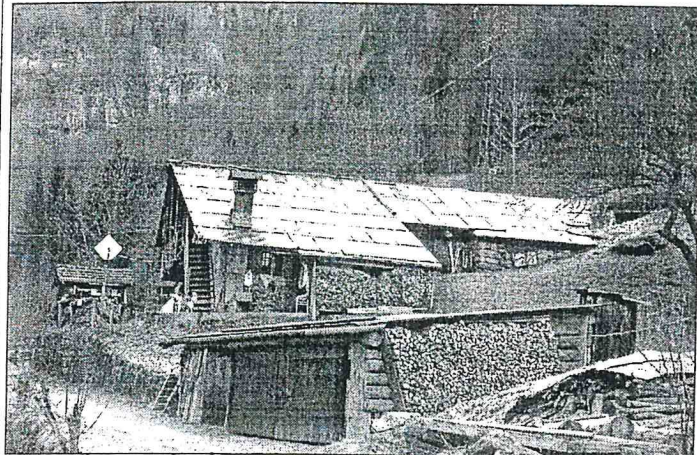
COMUNE DI : DAONE

LOCALITA' : LERT

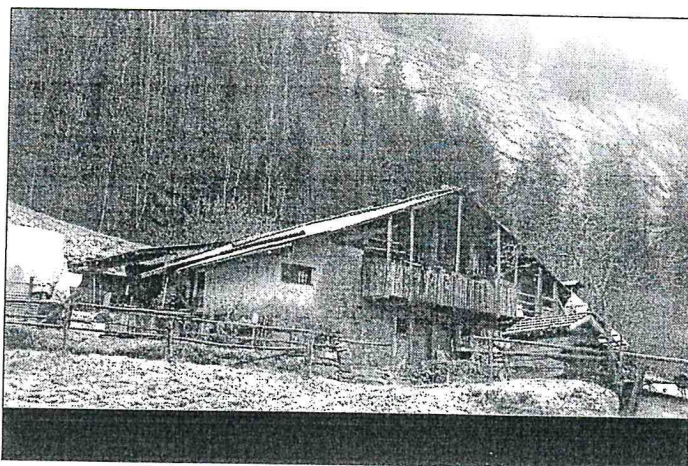
C.C. : DAONE

P.ED.\* - P.F. :

**DOCUMENTAZIONE FOTOGRAFICA**

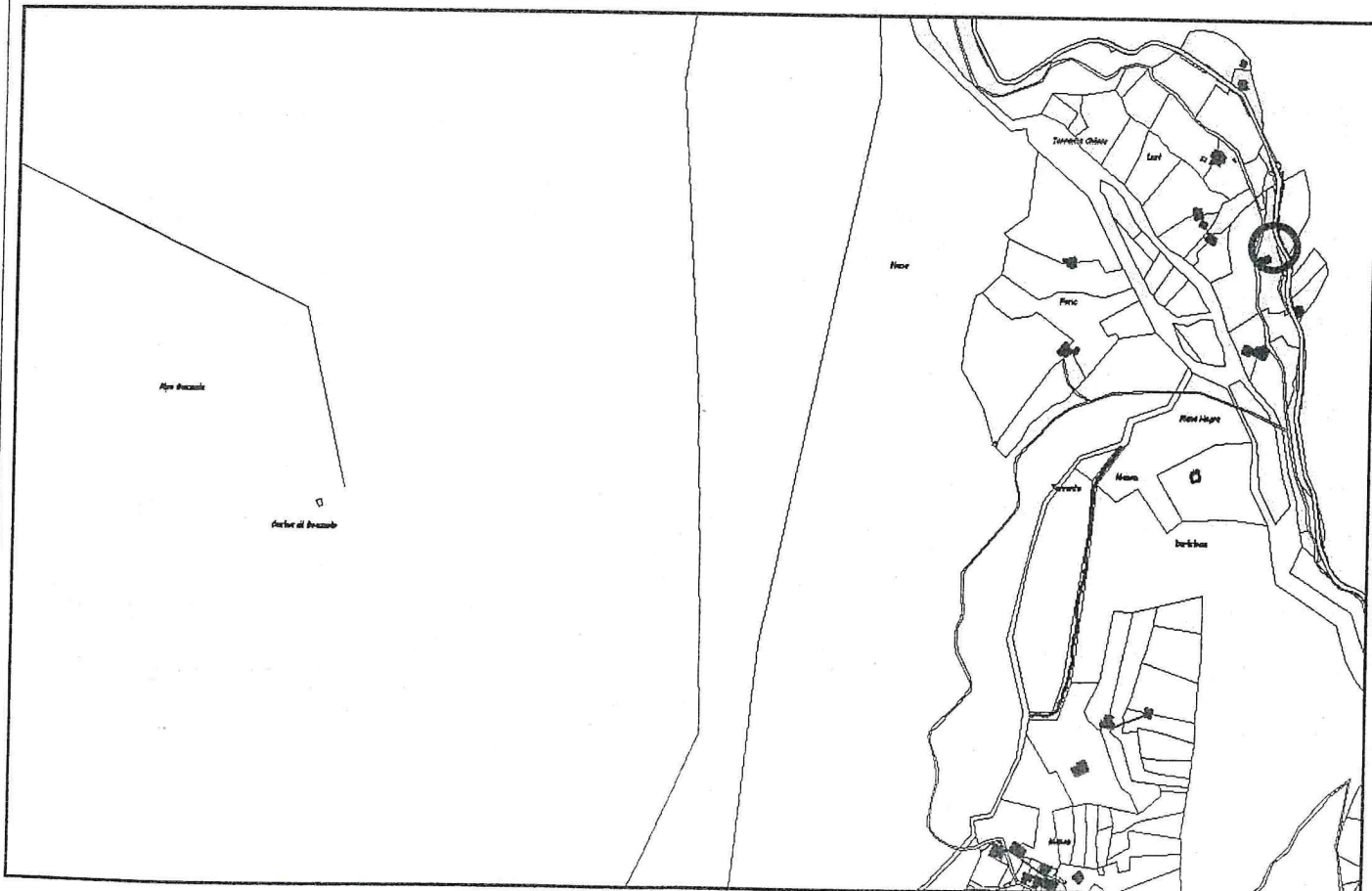


SUD e EST



SUD e OVEST

**ESTRATTO MAPPA (SCALA A VISTA)**





**CENSIMENTO PATRIMONIO EDILIZIO MONTANO ESISTENTE  
SCHEDA DI RILIEVO**

TAVOLA	EDIFICIO
<b>10</b>	<b>6</b>

**ANALISI**

1. tipologia Funzionale	- Baita di Alpeggio/ MAIga/ MULino/ FUCina/ SEgheria	FBA	FMA	FMU	FFU	FSE
2. Epoca di costruzione	- data (aaaa) / anteriore 1860 (EA)/ 1860-1945 (EB)/ dopo 1945 (EC)		EEA	EEB	EEC	
3. Uso attuale	- AGricolo/ ARTigianale/ ABItativo/ Turistico-Ricettivo/ di SErvizio	UAG	UAR	UAB	UTR	USE
4. Grado di utilizzo	- in uso TEmporaneo/ in uso PErmamente/ in ABbandono	GTE	GPE	GAB		
5. Caratteristiche edificio	- tipo Costruttivo (Pietra/ legno a Blockbau/ legno a Telaio/ legno in Assito/ Misto pietra/legno)	CCP	CCB	CCT	CCA	CCM
	- Volume (Ampliamenti/ Superfetazioni)	CVA	CVS			
	- Elementi in aggetto (Poggioli, Ballatoi, Scale, Camino, Forno)	CEP	CEB	CES	CEC	CEF
	- Tetto (a Capriate/ con Trave di colmo/ a Volta)	CTC	CTT	CTV		
	- Manto di copertura (Scandole/ Pietra/ Lamiera/ Cemento/ COTTO/ plAstica)	CMS CMC	CMP CMO	CML CMA		
	- Accessori tetto (Comignoli/ Parabolica/ PaNnelli/ Abbaini/ Velux)	CAC	CAP	CAN	CAA	CAV
	- Serramenti fori (Legno/ Alluminio/ Pvc/ Ferro)	CSL	CSA	CSP	CSF	
	- Finiture intonaco (a raso Sasso, Civile) e legno (Tinteggiatura)	CFS	CFC	CFT		
	- Particolari di pregio (Fori, Travi, Affresco, fOcolare aperto, Intagli)	CPF	CPT	CPA	CPO	CPI
6. Tipologia architettonica	- ORiginale	TOR	TMO	TTR	TAL	
	- MODificata (grado leggero): interventi su finiture facciate, materiali serramenti, manto di copertura					
	- TRasformata (grado medio): interventi su elementi parziali quali tetto, facciate, fori					
	- ALterata (grado notevole): interventi su struttura originaria quali tipo costruttivo, volume, tipo facciate, tipo fori, tipo tetto					
7. Stato conservazione	- BUono (necessita solo interventi di manutenzione)	SBU	SDI	SCA		
	- DIscreto (necessita interventi su parti di edificio)					
	- CAttivo (necessita interventi su intera struttura)					
8. Pertinenze	- a Verde Aperto/ a Verde Recintato	PVA	PVR			
	- Posto Auto/ AUtorimessa	PPA	PAU			
	- Manufatto di Servizio/ Deposito Attrezzi / LEgnaia/	PMS	PDA	PLE		
9. Reti tecnologiche	- Acqua (Rete potabile/ Vasca accumulo/ Sorgente/ Assente)	RAR	RAV	RAS	RAA	
	- acque Reflue (Rete fognaria/ Vasca imhoff/ a Dispersione/ Assente)	RRR	RRV	RRD	RRA	
10. Viabilità	- accesso Area (Comunale/ Forestale/ Sentiero/ Pista/ Assente)	VAC	VAF	VAS	VAP	VAA
	- accesso Edificio (Comunale/ Forestale/ Sentiero/ Pista/ Assente)	VEC	VEF	VES	VEP	VEA
11. Legislazione (vincoli)	- individuazione Bene Ambientale (articolo 94 L.P.n.22/91)	LBA				

**PREVISIONE PRG**

1. Tipologie di Intervento Indirizzi normativi di carattere generale	- Manutenzione Ordinaria/ Manutenzione Straordinaria/ ReStauo/	IMO	IMS	IRS		
	- Ristrutturazione Edilizia/ Risanamento Conservativo/	IRE	IRC			
	- Demolizione e Ricostruzione – Ripristino edilizio e adeguamento tipol.	IDRR				
2. Destinazione d'uso	- AGricolo/ ARTigianale/ ABItativo/ Turistico-Ricettivo/ di Servizio	DAG	DAR	DAB	DTR	DSE
3. Ampliamento volume	- Malga/ AgriTur / Segheria/ FUCina	AMA	AAT	ASE	AFU	
4. Legislazione (vincoli)	- Individuazione Bene ambientale (articolo 94 L.P.n.22/91)	LIB				
5. Indirizzi normativi di carattere specifico.	<b>TIPOLOGIA 3.3</b> Gli interventi ammessi sull'edificio e sulle pertinenze sono quelli indicati negli indirizzi normativi di carattere generale e specifico. I progetti dovranno contenere uno specifico studio idrogeologico che attesti in dettaglio il tipo ed il grado di pericolo e suggerisca gli eventuali interventi di protezione e/o le opportune prescrizioni esecutive per il recupero del manufatto. Tali interventi di messa in sicurezza del manufatto e dell'area dovranno essere realizzati prima di qualsiasi altro tipo di intervento sull'immobile.					



**CENSIMENTO PATRIMONIO EDILIZIO MONTANO ESISTENTE**  
**SCHEDA DI CATALOGAZIONE**

TAVOLA	EDIFICIO
10	7

## DATI GENERALI

**COMUNE DI :** *DAONE*

**LOCALITA' :** *LERT*

**C.C. :** *DAONE*

**P.ED.\* – P.F. :**

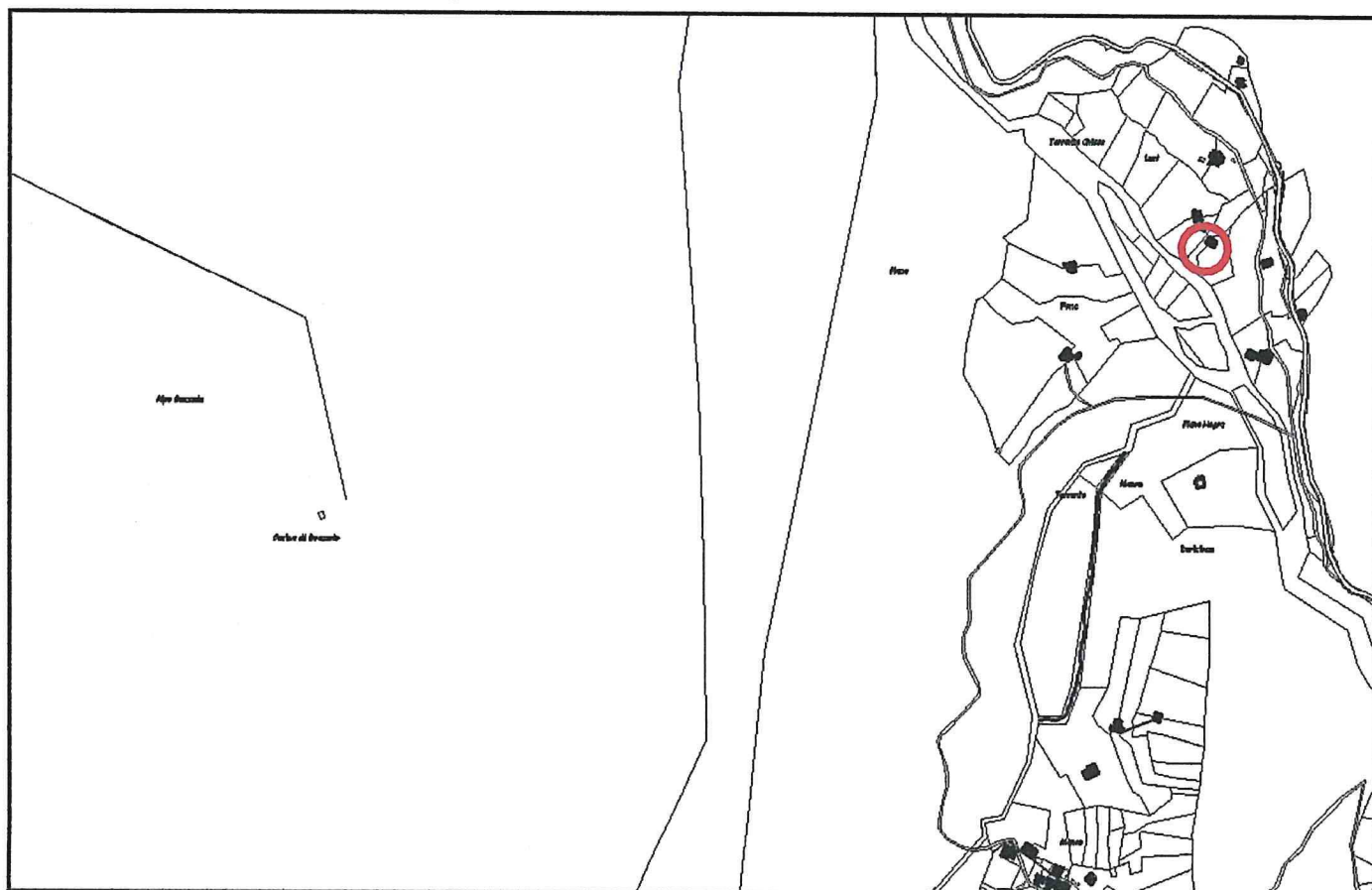
## DOCUMENTAZIONE FOTOGRAFICA



SUD e EST



NORD e OVEST

**ESTRATTO MAPPA** (SCALA A VISTA)



**CENSIMENTO PATRIMONIO EDILIZIO MONTANO ESISTENTE**  
**SCHEDA DI RILIEVO**

TAVOLA  
**10**

EDIFICIO  
**7**
**ANALISI**

1. tipologia Funzionale	- Baita di Alpeggio/ MAIga/ MULino/ FUCina/ SEgheria	FBA	FMA	FMU	FFU	FSE
2. Epoca di costruzione	- data (aaaa) / anteriore 1860 (EA)/ 1860-1945 (EB)/ dopo 1945 (EC)		EEA	EEB	EEC	
3. Uso attuale	- AGRicolo/ ARTigianale/ ABitativo/ Turistico-Ricettivo/ di SERVIZIO	UAG	UAR	UAB	UTR	USE
4. Grado di utilizzo	- in uso TEmporaneo/ in uso PErmanente/ in ABbandono	GTE	GPE	GAB		
5. Caratteristiche edificio	- tipo Costruttivo (Pietra/ legno a Blockbau/ legno a Telaio/ legno in Assito/ Misto pietra/legno)	CCP	CCB	CCT	CCA	CCM
	- Volume (Ampliamenti/ Superfetazioni)	CVA	CVS			
	- Elementi in aggetto (Poggioli, Ballatoi, Scale, Camino, Forno)	CEP	CEB	CES	CEC	CEF
	- Tetto (a Capriate/ con Trave di colmo/ a Volta)	CTC	CTT	CTV		
	- Manto di copertura (Scandole/ Pietra/ Lamiera/ Cemento/ COTTO/ plAstica)	CMS CMC	CMP CMO	CML CMA		
	- Accessori tetto (Comignoli/ Parabolica/ PaNnelli/ Abbaini/ Velux)	CAC	CAP	CAN	CAA	CAV
	- Serramenti fori (Legno/ Alluminio/ Pvc/ Ferro)	CSL	CSA	CSP	CSF	
	- Finiture intonaco (a raso Sasso, Civile) e legno (Tinteggiatura)	CFS	CFC	CFT		
	- Particolari di pregio (Fori, Travi, Affresco, fOcolare aperto, Intagli)	CPF	CPT	CPA	CPO	CPI
		TOR	TMO	TTR	TAL	
6. Tipologia architettonica	- Originale - MOdificata (grado leggero): interventi su finiture facciate, materiali serramenti, manto di copertura - TRasformata (grado medio): interventi su elementi parziali quali tetto, facciate, fori - ALterata (grado notevole): interventi su struttura originaria quali tipo costruttivo, volume, tipo facciate, tipo fori, tipo tetto					
7. Stato conservazione	- BUono (necessita solo interventi di manutenzione) - DIscreto (necessita interventi su parti di edificio) - CAttivo (necessita interventi su intera struttura)	SBU	SDI	SCA		
8. Pertinenze	- a Verde Aperto/ a Verde Recintato	PVA	PVR			
	- Posto Auto/ AUtorimessa	PPA	PAU			
	- Manufatto di Servizio/ Deposito Attrezzi / LEgnaia/	PMS	PDA	PLE		
9. Reti tecnologiche	- Acqua (Rete potabile/ Vasca accumulo/ Sorgente/ Assente)	RAR	RAV	RAS	RAA	
	- acque Reflue (Rete fognaria/ Vasca imhoff/ a Dispersione/ Assente)	RRR	RRV	RRD	RRA	
10. Viabilità	- accesso Area (Comunale/ Forestale/ Sentiero/ Pista/ Assente)	VAC	VAF	VAS	VAP	VAA
	- accesso Edificio (Comunale/ Forestale/ Sentiero/ Pista/ Assente)	VEC	VEF	VES	VEP	VEA
11. Legislazione (vincoli)	- individuazione Bene Ambientale (articolo 94 L.P.n.22/91)	LBA				

**PREVISIONE PRG**

1. Tipologie di Intervento Indirizzi normativi di carattere generale	- Manutenzione Ordinaria/ Manutenzione Straordinaria/ ReStauo/	IMO	IMS	IRS		
	- Ristrutturazione Edilizia/ Risanamento Conservativo/	IRE	IRC			
	- Demolizione e Ricostruzione – Ripristino edilizio e adeguamento tipol.	IDRR				
2. Destinazione d'uso	- AGricolo/ ARTigianale/ ABitativo/ Turistico-Ricettivo/ di Servizio	DAG	DAR	DAB	DTR	DSE
3. Ampliamento volume	- Malga/ AgriTur / Segheria/ FUCina	AMA	AAT	ASE	AFU	
4. Legislazione (vincoli)	- Individuazione Bene ambientale (articolo 94 L.P.n.22/91)	LIB				
5. Indirizzi normativi di carattere specifico.	<b>TIPOLOGIA 3.3</b> Gli interventi ammessi sull'edificio e sulle pertinenze sono quelli indicati negli indirizzi normativi di carattere generale e specifico. I progetti dovranno contenere uno specifico studio idrogeologico che attesti in dettaglio il tipo ed il grado di pericolo e suggerisca gli eventuali interventi di protezione e/o le opportune prescrizioni esecutive per il recupero del manufatto. Tali interventi di messa in sicurezza del manufatto e dell'area dovranno essere realizzati prima di qualsiasi altro tipo di intervento sull'immobile.					



**CENSIMENTO PATRIMONIO EDILIZIO MONTANO ESISTENTE**  
**SCHEDA DI CATALOGAZIONE**

TAVOLA	EDIFICIO
<b>10</b>	<b>8</b>

**DATI GENERALI**

COMUNE DI : DAONE

LOCALITA' : LERT

C.C. : DAONE

P.ED.\* - P.F. : \_\_\_\_\_

**DOCUMENTAZIONE FOTOGRAFICA**

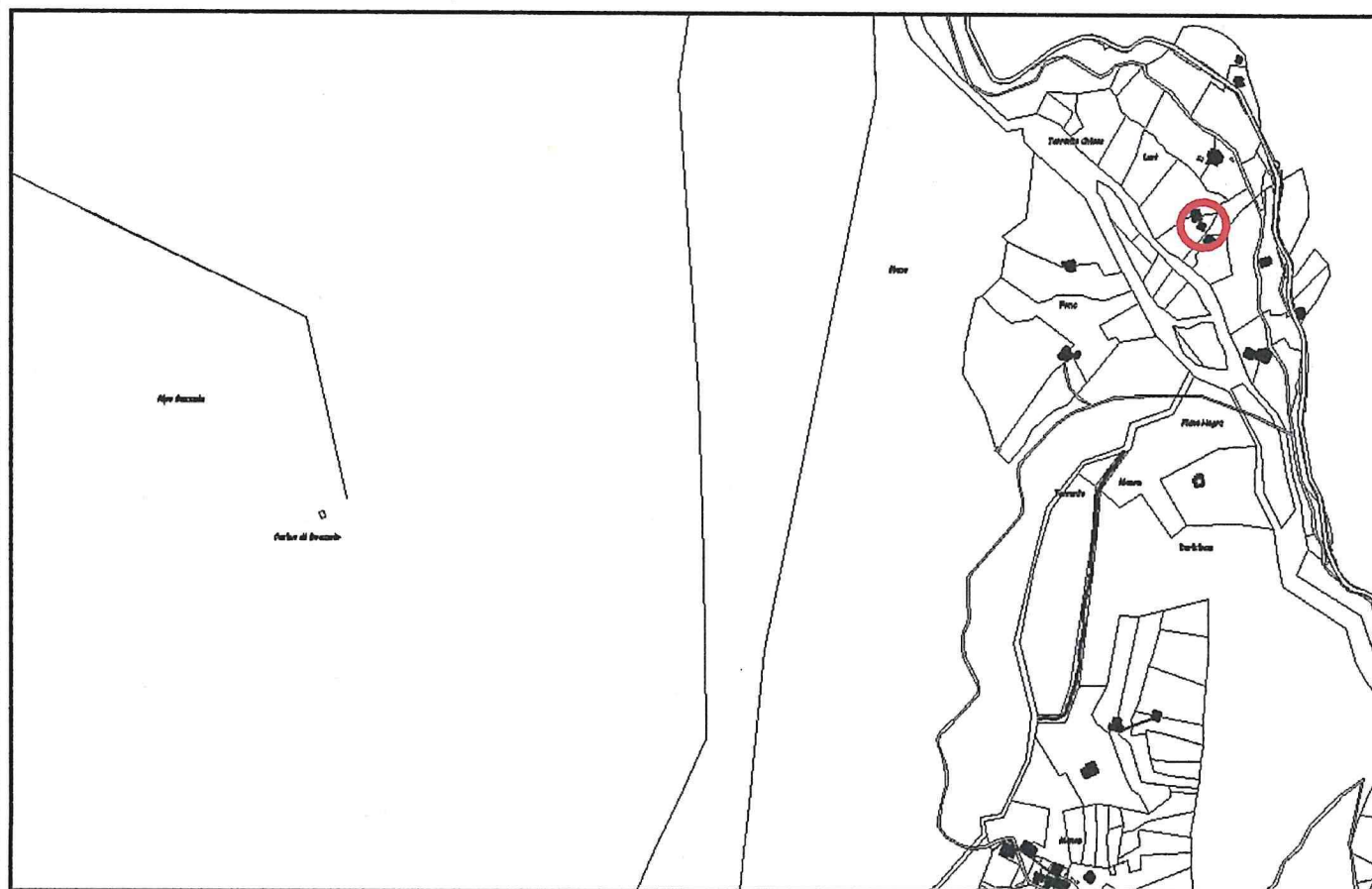


SUD e OVEST



NORD e EST

**ESTRATTO MAPPA (SCALA A VISTA)**





**CENSIMENTO PATRIMONIO EDILIZIO MONTANO ESISTENTE  
SCHEDA DI RILIEVO**

TAVOLA	EDIFICIO
<b>10</b>	<b>8</b>

**ANALISI**

1. tipologia Funzionale	- Baita di Alpeggio/ MAIga/ MULino/ FUCina/ SEgheria	FBA	FMA	FMU	FFU	FSE
2. Epoca di costruzione	- data (aaaa) / anteriore 1860 (EA)/ 1860-1945 (EB)/ dopo 1945 (EC)		EEA	EEB	EEC	
3. Uso attuale	- AGRicolo/ ARTigianale/ ABitativo/ Turistico-Ricettivo/ di SERVIZIO	UAG	UAR	UAB	UTR	USE
4. Grado di utilizzo	- in uso TEmporaneo/ in uso PErmanente/ in ABbandono	GTE	GPE	GAB		
5. Caratteristiche edificio	- tipo Costruttivo (Pietra/ legno a Blockbau/ legno a Telaio/ legno in Assito/ Misto pietra/legno)	CCP	CCB	CCT	CCA	CCM
	- Volume (Ampliamenti/ Superfetazioni)	CVA	CVS			
	- Elementi in aggetto (Poggioli, Ballatoi, Scale, Camino, Forno)	CEP	CEB	CES	CEC	CEF
	- Tetto (a Capriate/ con Trave di colmo/ a Volta)	CTC	CTT	CTV		
	- Manto di copertura (Scandole/ Pietra/ Lamiera/ Cemento/ COtto/ plAstica)	CMS CMC	CMP CMO	CML CMA		
	- Accessori tetto (Comignoli/ Parabolica/ PaNnelli/ Abbaini/ Velux)	CAC	CAP	CAN	CAA	CAV
	- Serramenti fori (Legno/ Alluminio/ Pvc/ Ferro)	CSL	CSA	CSP	CSF	
	- Finiture intonaco (a raso Sasso, Civile) e legno (Tinteggiatura)	CFS	CFC	CFT		
	- Particolari di pregio (Fori, Travi, Affresco, fOcolare aperto, Intagli)	CPF	CPT	CPA	CPO	CPI
6. Tipologia architettonica	- ORiginale	TOR	TMO	TTR	TAL	
	- MODificata (grado leggero): interventi su finiture facciate, materiali serramenti, manto di copertura					
	- TRasformata (grado medio): interventi su elementi parziali quali tetto, facciate, fori					
	- ALterata (grado notevole): interventi su struttura originaria quali tipo costruttivo, volume, tipo facciate, tipo fori, tipo tetto					
7. Stato conservazione	- BUono (necessita solo interventi di manutenzione)	SBU	SDI	SCA		
	- Discreto (necessita interventi su parti di edificio)					
	- CAttivo (necessita interventi su intera struttura)					
8. Pertinenze	- a Verde Aperto/ a Verde Recintato	PVA	PVR			
	- Posto Auto/ AUtorimessa	PPA	PAU			
	- Manufatto di Servizio/ Deposito Attrezzi / LEgnaia/	PMS	PDA	PLE		
9. Reti tecnologiche	- Acqua (Rete potabile/ Vasca accumulo/ Sorgente/ Assente)	RAR	RAV	RAS	RAA	
	- acque Reflue (Rete fognaria/ Vasca imhoff/ a Dispersione/ Assente)	RRR	RRV	RRD	RRA	
10. Viabilità	- accesso Area (Comunale/ Forestale/ Sentiero/ Pista/ Assente)	VAC	VAF	VAS	VAP	VAA
	- accesso Edificio (Comunale/ Forestale/ Sentiero/ Pista/ Assente)	VEC	VEF	VES	VEP	VEA
11. Legislazione (vincoli)	- individuazione Bene Ambientale (articolo 94 L.P.n.22/91)	LBA				

**PREVISIONE PRG**

1. Tipologie di Intervento Indirizzi normativi di carattere generale	- Manutenzione Ordinaria/ Manutenzione Straordinaria/ ReStauRo/	IMO	IMS	IRS		
	- Ristrutturazione Edilizia/ Risanamento Conservativo/	IRE	IRC			
	- Demolizione e Ricostruzione – Ripristino edilizio e adeguamento tipol.	IDRR				
2. Destinazione d’uso	- AGRicolo/ ARTigianale/ ABitativo/ Turistico-Ricettivo/ di Servizio	DAG	DAR	DAB	DTR	DSE
3. Ampliamento volume	- Malga/ AgriTur / Segheria/ FUCina	AMA	AAT	ASE	AFU	
4. Legislazione (vincoli)	- Individuazione Bene ambientale (articolo 94 L.P.n.22/91)	LIB				
5. Indirizzi normativi di carattere specifico.	<b>TIPOLOGIA 3.3</b> Gli interventi ammessi sull’edificio e sulle pertinenze sono quelli indicati negli indirizzi normativi di carattere generale e specifico. I progetti dovranno contenere uno specifico studio idrogeologico che attesti in dettaglio il tipo ed il grado di pericolo e suggerisca gli eventuali interventi di protezione e/o le opportune prescrizioni esecutive per il recupero del manufatto. Tali interventi di messa in sicurezza del manufatto e dell’area dovranno essere realizzati prima di qualsiasi altro tipo di intervento sull’immobile.					



**CENSIMENTO PATRIMONIO EDILIZIO MONTANO ESISTENTE**  
**SCHEDA DI CATALOGAZIONE**

<b>TAVOLA</b>	<b>EDIFICIO</b>
<b>10</b>	<b>9</b>

## DATI GENERALI

**COMUNE DI :** *DAONE*

**LOCALITA' :** *LERT*

C.C. : *DAONE*

**P.ED.\* – P.F. :**

## DOCUMENTAZIONE FOTOGRAFICA



SUD e OVEST



NORD e EST

**ESTRATTO MAPPA** (SCALA A VISTA)



**CENSIMENTO PATRIMONIO EDILIZIO MONTANO ESISTENTE**  
**SCHEDA DI RILIEVO**

TAVOLA **10** EDIFICIO **9**
**ANALISI**

1. tipologia Funzionale	- Baita di Alpeggio/ Malga/ Mulino/ Fucina/ Segheria	FBA	FMA	FMU	FFU	FSE
2. Epoca di costruzione	- data (aaaa) / anteriore 1860 (EA)/ 1860-1945 (EB)/ dopo 1945 (EC)		EEA	EEB	EEC	
3. Uso attuale	- Agricolo/ Artigianale/ Abitativo/ Turistico-Ricettivo/ di Servizio	UAG	UAR	UAB	UTR	USE
4. Grado di utilizzo	- in uso Temporaneo/ in uso Permanente/ in Abbandono	GTE	GPE	GAB		
5. Caratteristiche edificio	- tipo Costruttivo (Pietra/ legno a Blockbau/ legno a Telaio/ legno in Assito/ Misto pietra/legno)	CCP	CCB	CCT	CCA	CCM
	- Volume (Ampliamenti/ Superfettazioni)	CVA	CVS			
	- Elementi in aggetto (Poggioli, Ballatoi, Scale, Camino, Forno)	CEP	CEB	CES	CEC	CEF
	- Tetto (a Capriate/ con Trave di colmo/ a Volta)	CTC	CTT	CTV		
	- Manto di copertura (Scandole/ Pietra/ Lamiera/ Cemento/ Cotto/ plastica)	CMS CMC	CMP CMO	CML CMA		
	- Accessori tetto (Comignoli/ Parabolica/ PaNnelli/ Abbaini/ Velux)	CAC	CAP	CAN	CAA	CAV
	- Serramenti fori (Legno/ Alluminio/ Pvc/ Ferro)	CSL	CSA	CSP	CSF	
	- Finiture intonaco (a raso Sasso, Civile) e legno (Tinteggiatura)	CFS	CFC	CFT		
	- Particolari di pregio (Fori, Travi, Affresco, focolare aperto, Intagli)	CPF	CPT	CPA	CPO	CPI
6. Tipologia architettonica	- Originale - MODificata (grado leggero): interventi su finiture facciate, materiali serramenti, manto di copertura - TRASformata (grado medio): interventi su elementi parziali quali tetto, facciate, fori - ALterata (grado notevole): interventi su struttura originaria quali tipo costruttivo, volume, tipo facciate, tipo fori, tipo tetto	TOR	TMO	TTR	TAL	
7. Stato conservazione	- BUono (necessita solo interventi di manutenzione) - DIScreto (necessita interventi su parti di edificio) - CATtivo (necessita interventi su intera struttura)	SBU	SDI	SCA		
8. Pertinenze	- a Verde Aperto/ a Verde Recintato	PVA	PVR			
	- Posto Auto/ Autorimessa	PPA	PAU			
	- Manufatto di Servizio/ Deposito Attrezzi/ LEgnaia/	PMS	PDA	PLE		
9. Reti tecnologiche	- Acqua (Rete potabile/ Vasca accumulo/ Sorgente/ Assente)	RAR	RAV	RAS	RAA	
	- acque Reflue (Rete fognaria/ Vasca imhoff/ a Dispersione/ Assente)	RRR	RRV	RRD	RRA	
10. Viabilità	- accesso Area (Comunale/ Forestale/ Sentiero/ Pista/ Assente)	VAC	VAF	VAS	VAP	VAA
	- accesso Edificio (Comunale/ Forestale/ Sentiero/ Pista/ Assente)	VEC	VEF	VES	VEP	VEA
11. Legislazione (vincoli)	- individuazione Bene Ambientale (articolo 94 L.P.n.22/91)	LBA				

**PREVISIONE PRG**

1. Tipologie di Intervento	- Manutenzione Ordinaria/ Manutenzione Straordinaria/ ReStauro/	IMO	IMS	IRS	
Indirizzi normativi di carattere generale	- Ristrutturazione Edilizia/ Risanamento Conservativo/	IRE	IRC		
	- Demolizione e Ricostruzione – Ripristino edilizio e adeguamento tipol.	IDRR			
2. Destinazione d'uso	- Agricolo/ Artigianale/ Abitativo/ Turistico-Ricettivo/ di Servizio	DAG	DAR	DAB	DTR DSE
3. Ampliamento volume	- Malga/ AgriTur / Segheria/ Fucina	AMA	AAT	ASE	AFU
4. Legislazione (vincoli)	- Individuazione Bene ambientale (articolo 94 L.P.n.22/91)	LIB			
5. Indirizzi normativi di carattere specifico.	<b>TIPOLOGIA 3.3</b> Gli interventi ammessi sull'edificio e sulle pertinenze sono quelli indicati negli indirizzi normativi di carattere generale e specifico. Il progetto dovranno contenere uno specifico studio idrogeologico che attesti in dettaglio il tipo ed il grado di pericolo e suggerisca gli eventuali interventi di protezione e/o le opportune prescrizioni esecutive per il recupero del manufatto. Tali interventi di messa in sicurezza del manufatto e dell'area dovranno essere realizzati prima di qualsiasi altro tipo di intervento sull'immobile.				



**CENSIMENTO PATRIMONIO EDILIZIO MONTANO ESISTENTE  
SCHEDA DI CATALOGAZIONE**

TAVOLA	EDIFICIO
<del>10</del>	<del>10</del>

## DATI GENERALI

**COMUNE DI :** *DAONE*

**LOCALITA' :** *LERT*

C.C. : *DAONE*

**P.ED.\* – P.F. :**

## DOCUMENTAZIONE FOTOGRAFICA



SUD e OVEST



SUD e EST

**ESTRATTO MAPPA** (SCALA A VISTA)



**CENSIMENTO PATRIMONIO EDILIZIO MONTANO ESISTENTE**  
**SCHEDA DI RILIEVO**

TAVOLA EDIFICIO  
**10 10**
**ANALISI**

1. tipologia Funzionale	- Baita di Alpeggio/ MALga/ MULino/ FUCina/ SEgheria	FBA	FMA	FMU	FFU	FSE
2. Epoca di costruzione	- data (aaaa) / anteriore 1860 (EA)/ 1860-1945 (EB)/ dopo 1945 (EC)		EEA	EEB	EEC	
3. Uso attuale	- AGRicolo/ ARTigianale/ ABitativo/ Turistico-Ricettivo/ di SERVIZIO	UAG	UAR	UAB	UTR	USE
4. Grado di utilizzo	- in uso TEMPoraneo/ in uso PERmanente/ in ABbandono	GTE	GPE	GAB		
5. Caratteristiche edificio	- tipo Costruttivo (Pietra/ legno a Blockbau/ legno a Telaio/ legno in Assito/ Misto pietra/legno)	CCP	CCB	CCT	CCA	CCM
	- Volume (Ampliamenti/ Superfetazioni)	CVA	CVS			
	- Elementi in aggetto (Poggioli, Ballatoi, Scale, Camino, Forno)	CEP	CEB	CES	CEC	CEF
	- Tetto (a Capriate/ con Trave di colmo/ a Volta)	CTC	CTT	CTV		
	- Manto di copertura (Scandole/ Pietra/ Lamiera/ Cemento/ COTTO/ pLastica)	CMS CMC	CMP CMO	CML CMA		
	- Accessori tetto (Comignoli/ Parabolica/ PaNnelli/ Abbaini/ Velux)	CAC	CAP	CAN	CAA	CAV
	- Serramenti fori (Legno/ Alluminio/ Pvc/ Ferro)	CSL	CSA	CSP	CSF	
	- Finiture intonaco (a raso Sasso, Civile) e legno (Tinteggiatura)	CFS	CFC	CFT		
	- Particolari di pregio (Fori, Travi, Affresco, fOcolare aperto, Intagli)	CPF	CPT	CPA	CPO	CPI
6. Tipologia architettonica	- ORiginale - MODificata (grado leggero): interventi su finiture facciate, materiali serramenti, manto di copertura - TRasformata (grado medio): interventi su elementi parziali quali tetto, facciate, fori - ALterata (grado notevole): interventi su struttura originaria quali tipo costruttivo, volume, tipo facciate, tipo fori, tipo tetto	TOR	TMO	TTR	TAL	
7. Stato conservazione	- BUono (necessita solo interventi di manutenzione) - DIscreto (necessita interventi su parti di edificio) - CAttivo (necessita interventi su intera struttura)	SBU	SDI	SCA		
8. Pertinenze	- a Verde Aperto/ a Verde Recintato	PVA	PVR			
	- Posto Auto/ AUtorimessa	PPA	PAU			
	- Manufatto di Servizio/ Deposito Attrezzi / LEgnaia/	PMS	PDA	PLE		
9. Reti tecnologiche	- Acqua (Rete potabile/ Vasca accumulo/ Sorgente/ Assente)	RAR	RAV	RAS	RAA	
	- acque Reflue (Rete fognaria/ Vasca imhoff/ a Dispersione/ Assente)	RRR	RRV	RRD	RRA	
10. Viabilità	- accesso Area (Comunale/ Forestale/ Sentiero/ Pista/ Assente)	VAC	VAF	VAS	VAP	VAA
	- accesso Edificio (Comunale/ Forestale/ Sentiero/ Pista/ Assente)	VEC	VEF	VES	VEP	VEA
11. Legislazione (vincoli)	- individuazione Bene Ambientale (articolo 94 L.P.n.22/91)	LBA				

**PREVISIONE PRG**

1. Tipologie di Intervento Indirizzi normativi di carattere generale	- Manutenzione Ordinaria/ Manutenzione Straordinaria/ ReStauRO/ - Ristrutturazione Edilizia/ Risanamento Conservativo/ - Demolizione e Ricostruzione – Ripristino edilizio e adeguamento tipol.	IMO IRE IDRR	IMS IRC	IRS		
2. Destinazione d'uso	- AGRicolo/ ARTigianale/ ABitativo/ Turistico-Ricettivo/ di Servizio	DAG	DAR	DAB	DTR	DSE
3. Ampliamento volume	- Malga/ AgriTur / Segheria/ FUCina	AMA	AAT	ASE	AFU	
4. Legislazione (vincoli)	- Individuazione Bene ambientale (articolo 94 L.P.n.22/91)	LIB				
5. Indirizzi normativi di carattere specifico.	<b>TIPOLOGIA 3.3</b> Gli interventi ammessi sull'edificio e sulle pertinenze sono quelli indicati negli indirizzi normativi di carattere generale e specifico. Il progetto dovranno contenere uno specifico studio idrogeologico che attesti in dettaglio il tipo ed il grado di pericolo e suggerisca gli eventuali interventi di protezione e/o le opportune prescrizioni esecutive per il recupero del manufatto. Tali interventi di messa in sicurezza del manufatto e dell'area dovranno essere realizzati prima di qualsiasi altro tipo di intervento sull'immobile.					



**CENSIMENTO PATRIMONIO EDILIZIO MONTANO ESISTENTE**  
**SCHEMA DI CATALOGAZIONE**

TAVOLA EDIFICIO  
~~10~~ ~~11~~

**DATI GENERALI**

COMUNE DI : DAONE

LOCALITA' : FONC

C.C. : DAONE

P.ED.\* - P.F. : \_\_\_\_\_

**DOCUMENTAZIONE FOTOGRAFICA**

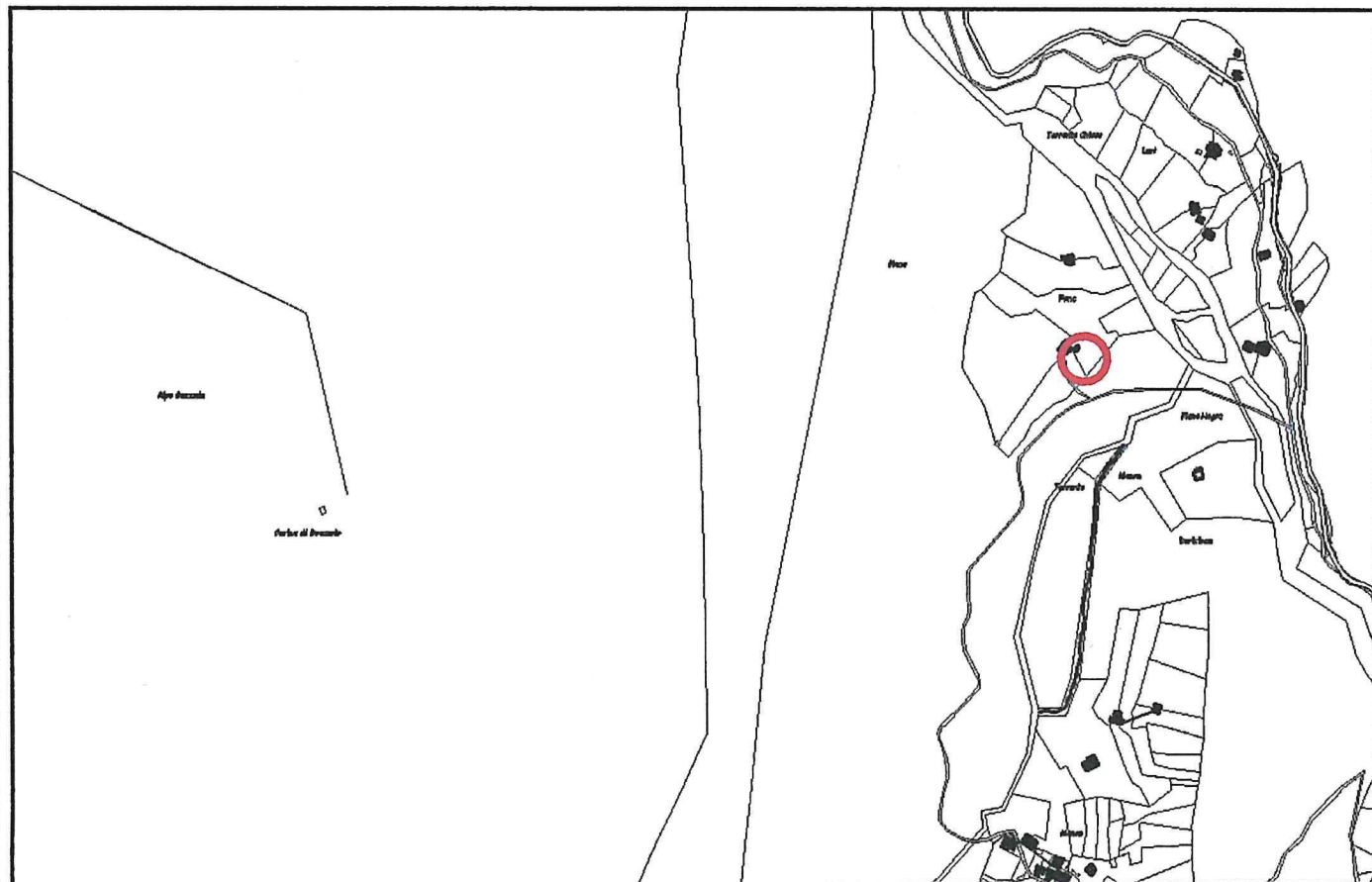


SUD e OVEST



SUD

**ESTRATTO MAPPA (SCALA A VISTA)**





**CENSIMENTO PATRIMONIO EDILIZIO MONTANO ESISTENTE**  
**SCHEDA DI RILIEVO**

TAVOLA

EDIFICIO

**10****11****ANALISI**

1. tipologia Funzionale	- Baita di Alpeggio/ MAIga/ MUlino/ FUCina/ SEgheria	FBA	FMA	FMU	FFU	FSE
2. Epoca di costruzione	- data (aaaa) / anteriore 1860 (EA)/ 1860-1945 (EB)/ dopo 1945 (EC)		EEA	EEB	EEC	
3. Uso attuale	- AGRicolo/ ARTigianale/ ABitativo/ Turistico-Ricettivo/ di SERVIZIO	UAG	UAR	UAB	UTR	USE
4. Grado di utilizzo	- in uso TEmporaneo/ in uso PErmanente/ in ABbandono	GTE	GPE	GAB		
5. Caratteristiche edificio	- tipo Costruttivo (Pietra/ legno a Blockbau/ legno a Telaio/ legno in Assito/ Misto pietra/legno)	CCP	CCB	CCT	CCA	CCM
	- Volume (Ampliamenti/ Superfetazioni)	CVA	CVS			
	- Elementi in aggetto (Poggioli, Ballatoi, Scale, Camino, Forno)	CEP	CEB	CES	CEC	CEF
	- Tetto (a Capriate/ con Trave di colmo/ a Volta)	CTC	CTT	CTV		
	- Manto di copertura (Scandole/ Pietra/ Lamiera/ Cemento/ COtto/ pIAstica)	CMS CMC	CMP CMO	CML CMA		
	- Accessori tetto (Comignoli/ Parabolica/ PaNnelli/ Abbaini/ Velux)	CAC	CAP	CAN	CAA	CAV
	- Serramenti fori (Legno/ Alluminio/ Pvc/ Ferro)	CSL	CSA	CSP	CSF	
	- Finiture intonaco (a raso Sasso, Civile) e legno (Tinteggiatura)	CFS	CFC	CFT		
	- Particolari di pregio (Fori, Travi, Affresco, fOcolare aperto, Intagli)	CPF	CPT	CPA	CPO	CPI
	- ORiginale	TOR	TMO	TTR	TAL	
6. Tipologia architettonica	- MODificata (grado leggero): interventi su finiture facciate, materiali serramenti, manto di copertura - TRasformata (grado medio): interventi su elementi parziali quali tetto, facciate, fori - ALterata (grado notevole): interventi su struttura originaria quali tipo costruttivo, volume, tipo facciate, tipo fori, tipo tetto					
7. Stato conservazione	- BUono (necessita solo interventi di manutenzione)	SBU	SDI	SCA		
	- DIscreto (necessita interventi su parti di edificio)					
	- CAttivo (necessita interventi su intera struttura)					
8. Pertinenze	- a Verde Aperto/ a Verde Recintato	PVA	PVR			
	- Posto Auto/ AUtorimessa	PPA	PAU			
	- Manufatto di Servizio/ Deposito Attrezzi / LEgnaia/	PMS	PDA	PLE		
9. Reti tecnologiche	- Acqua (Rete potabile/ Vasca accumulo/ Sorgente/ Assente)	RAR	RAV	RAS	RAA	
	- acque Reflue (Rete fognaria/ Vasca imhoff/ a Dispersione/ Assente)	RRR	RRV	RRD	RRR	
10. Viabilità	- accesso Area (Comunale/ Forestale/ Sentiero/ Pista/ Assente)	VAC	VAF	VAS	VAP	VAA
	- accesso Edificio (Comunale/ Forestale/ Sentiero/ Pista/ Assente)	VEC	VEF	VES	VEP	VEA
11. Legislazione (vincoli)	- individuazione Bene Ambientale (articolo 94 L.P.n.22/91)	LBA				

**PREVISIONE PRG**

1. Tipologie di Intervento Indirizzi normativi di carattere generale	- Manutenzione Ordinaria/ Manutenzione Straordinaria/ ReStauRo/	IMO	IMS	IRS		
	- Ristrutturazione Edilizia/ Risanamento Conservativo/	IRE	IRC			
	- Demolizione e Ricostruzione – Ripristino edilizio e adeguamento tipol.	IDRR				
2. Destinazione d’uso	- AGricolo/ ARTigianale/ ABitativo/ Turistico-Ricettivo/ di Servizio	DAG	DAR	DAB	DTR	DSE
3. Ampliamento volume	- Malga/ AgriTur / Segheria/ FUCina	AMA	AAT	ASE	AFU	
4. Legislazione (vincoli)	- Individuazione Bene ambientale (articolo 94 L.P.n.22/91)	LIB				
5. Indirizzi normativi di carattere specifico.	<b>TIPOLOGIA 3.2</b> Gli interventi ammessi sull’edificio e sulle pertinenze sono quelli indicati negli indirizzi normativi di carattere generale e specifico.					

**CENSIMENTO PATRIMONIO EDILIZIO MONTANO ESISTENTE  
SCHEDA DI CATALOGAZIONE****TAVOLA**

## EDIFICIO

**10**

12

## DATI GENERALI

**COMUNE DI :** *DAONE*

LOCALITA' : FONC

**C.C. :** *DAONE*

**P.ED.\* – P.F. :**

## DOCUMENTAZIONE FOTOGRAFICA



SUD e OVEST



SUD

**ESTRATTO MAPPA (SCALA A VISTA)**



**CENSIMENTO PATRIMONIO EDILIZIO MONTANO ESISTENTE**  
**SCHEMA DI RILIEVO**

TAVOLA **10** EDIFICIO **12**
**ANALISI**

1. tipologia Funzionale	- Baita di Alpeggio/ Malga/ Mulino/ Fucina/ Segheria	FBA	FMA	FMU	FFU	FSE
2. Epoca di costruzione	- data (aaaa) / anteriore 1860 (EA)/ 1860-1945 (EB)/ dopo 1945 (EC)		EEA	EEB	EEC	
3. Uso attuale	- Agricolo/ Artigianale/ Abitativo/ Turistico-Ricettivo/ di Servizio	UAG	UAR	UAB	UTR	USE
4. Grado di utilizzo	- in uso Temporaneo/ in uso Permanente/ in Abbandono	GTE	GPE	GAB		
5. Caratteristiche edificio	- tipo Costruttivo (Pietra/ legno a Blockbau/ legno a Telaio/ legno in Assito/ Misto pietra/legno)	CCP	CCB	CCT	CCA	CCM
	- Volume (Ampliamenti/ Superfettazioni)	CVA	CVS			
	- Elementi in aggetto (Poggioli, Ballatoi, Scale, Camino, Forno)	CEP	CEB	CES	CEC	CEF
	- Tetto (a Capriate/ con Trave di colmo/ a Volta)	CTC	CTT	CTV		
	- Manto di copertura (Scandole/ Pietra/ Lamiera/ Cemento/ Cotto/ plastica)	CMS CMC	CMP CMO	CML CMA		
	- Accessori tetto (Comignoli/ Parabolica/ PaNnelli/ Abbaini/ Velux)	CAC	CAP	CAN	CAA	CAV
	- Serramenti fori (Legno/ Alluminio/ Pvc/ Ferro)	CSL	CSA	CSP	CSF	
	- Finiture intonaco (a raso Sasso, Civile) e legno (Tinteggiatura)	CFS	CFC	CFT		
	- Particolari di pregio (Fori, Travi, Affresco, fOcolare aperto, Intagli)	CPF	CPT	CPA	CPO	CPI
	- ORiginale	TOR	TMO	TTR	TAL	
6. Tipologia architettonica	- MOdificata (grado leggero): interventi su finiture facciate, materiali serramenti, manto di copertura - TRasformata (grado medio): interventi su elementi parziali quali tetto, facciate, fori - ALterata (grado notevole): interventi su struttura originaria quali tipo costruttivo, volume, tipo facciate, tipo fori, tipo tetto					
7. Stato conservazione	- BUono (necessita solo interventi di manutenzione)	SBU	SDI	SCA		
	- DIscreto (necessita interventi su parti di edificio)					
	- CAttivo (necessita interventi su intera struttura)					
8. Pertinenze	- a Verde Aperto/ a Verde Recintato	PVA	PVR			
	- Posto Auto/ AUtorimessa	PPA	PAU			
	- Manufatto di Servizio/ Deposito Attrezzi / LEgnaia/	PMS	PDA	PLE		
9. Reti tecnologiche	- Acqua (Rete potabile/ Vasca accumulo/ Sorgente/ Assente)	RAR	RAV	RAS	RAA	
	- acque Reflue (Rete fognaria/ Vasca imhoff/ a Dispersione/ Assente)	RRR	RRV	RRD	RRA	
10. Viabilità	- accesso Area (Comunale/ Forestale/ Sentiero/ Pista/ Assente)	VAC	VAF	VAS	VAP	VAA
	- accesso Edificio (Comunale/ Forestale/ Sentiero/ Pista/ Assente)	VEC	VEF	VES	VEP	VEA
11. Legislazione (vincoli)	- individuazione Bene Ambientale (articolo 94 L.P.n.22/91)	LBA				

**PREVISIONE PRG**

1. Tipologie di Intervento Indirizzi normativi di carattere generale	- Manutenzione Ordinaria/ Manutenzione Straordinaria/ ReStauo/	IMO	IMS	IRS		
	- Ristrutturazione Edilizia/ Risanamento Conservativo/	IRE	IRC			
	- Demolizione e Ricostruzione – Ripristino edilizio e adeguamento tipol.	IDRR				
2. Destinazione d’uso	- AGricolo/ ARTigianale/ ABitativo/ Turistico-Ricettivo/ di Servizio	DAG	DAR	DAB	DTR	DSE
3. Ampliamento volume	- Malga/ AgriTur / Segheria/ Fucina	AMA	AAT	ASE	AFU	
4. Legislazione (vincoli)	- Individuazione Bene ambientale (articolo 94 L.P.n.22/91)	LIB				
5. Indirizzi normativi di carattere specifico.	<b>TIPOLOGIA 3.3</b> Gli interventi ammessi sull'edificio e sulle pertinenze sono quelli indicati negli indirizzi normativi di carattere generale e specifico.					



**CENSIMENTO PATRIMONIO EDILIZIO MONTANO ESISTENTE**  
**SCHEDA DI CATALOGAZIONE**

TAVOLA	EDIFICIO
<b>10</b>	<b>13</b>

**DATI GENERALI**

COMUNE DI : DAONE

LOCALITA' : FONC

C.C. : DAONE

P.ED.\* – P.F. :

**DOCUMENTAZIONE FOTOGRAFICA**



SUD e OVEST



SUD

**ESTRATTO MAPPA (SCALA A VISTA)**





**CENSIMENTO PATRIMONIO EDILIZIO MONTANO ESISTENTE  
SCHEMA DI RILIEVO**

TAVOLA EDIFICIO

**10 13****ANALISI**

1. tipologia Funzionale	- Baita di Alpeggio/ MAIga/ MULino/ FUCina/ SEgheria	FBA	FMA	FMU	FFU	FSE
2. Epoca di costruzione	- data (aaaa) / anteriore 1860 (EA)/ 1860-1945 (EB)/ dopo 1945 (EC)		EEA	EEB	EEC	
3. Uso attuale	- AGricolo/ ARTigianale/ ABitativo/ Turistico-Ricettivo/ di SErvizio	UAG	UAR	UAB	UTR	USE
4. Grado di utilizzo	- in uso TEmporaneo/ in uso PErmamente/ in ABbandono	GTE	GPE	GAB		
5. Caratteristiche edificio	- tipo Costruttivo (Pietra/ legno a Blockbau/ legno a Telaio/ legno in Assito/ Misto pietra/legno)	CCP	CCB	CCT	CCA	CCM
	- Volume (Ampliamenti/ Superfetazioni)	CVA	CVS			
	- Elementi in aggetto (Poggioli, Ballatoi, Scale, Camino, Forno)	CEP	CEB	CES	CEC	CEF
	- Tetto (a Capriate/ con Trave di colmo/ a Volta)	CTC	CTT	CTV		
	- Manto di copertura (Scandole/ Pietra/ Lamiera/ Cemento/ Cotto/ plAstica)	CMS CMC	CMP CMO	CML CMA		
	- Accessori tetto (Comignoli/ Parabolica/ PaNnelli/ Abbaini/ Velux)	CAC	CAP	CAN	CAA	CAV
	- Serramenti fori (Legno/ Alluminio/ Pvc/ Ferro)	CSL	CSA	CSP	CSF	
	- Finiture intonaco (a raso Sasso, Civile) e legno (Tinteggiatura)	CFS	CFC	CFT		
	- Particolari di pregio (Fori, Travi, Affresco, fOcolare aperto, Intagli)	CPF	CPT	CPA	CPO	CPI
		TOR	TMO	TTR	TAL	
6. Tipologia architettonica	- ORiginale - MODificata (grado leggero): interventi su finiture facciate, materiali serramenti, manto di copertura - TRasformata (grado medio): interventi su elementi parziali quali tetto, facciate, fori - ALterata (grado notevole): interventi su struttura originaria quali tipo costruttivo, volume, tipo facciate, tipo fori, tipo tetto					
7. Stato conservazione	- BUono (necessita solo interventi di manutenzione) - DIscreto (necessita interventi su parti di edificio) - CAttivo (necessita interventi su intera struttura)	SBU	SDI	SCA		
8. Pertinenze	- a Verde Aperto/ a Verde Recintato	PVA	PVR			
	- Posto Auto/ AUtorimessa	PPA	PAU			
	- Manufatto di Servizio/ Deposito Attrezzi / LEgnaia/	PMS	PDA	PLE		
9. Reti tecnologiche	- Acqua (Rete potabile/ Vasca accumulo/ Sorgente/ Assente)	RAR	RAV	RAS	RAA	
	- acque Reflue (Rete fognaria/ Vasca imhoff/ a Dispersione/ Assente)	RRR	RRV	RRD	RRR	
10. Viabilità	- accesso Area (Comunale/ Forestale/ Sentiero/ Pista/ Assente)	VAC	VAF	VAS	VAP	VAA
	- accesso Edificio (Comunale/ Forestale/ Sentiero/ Pista/ Assente)	VEC	VEF	VES	VEP	VEA
11. Legislazione (vincoli)	- individuazione Bene Ambientale (articolo 94 L.P.n.22/91)	LBA				

**PREVISIONE PRG**

1. Tipologie di Intervento Indirizzi normativi di carattere generale	- Manutenzione Ordinaria/ Manutenzione Straordinaria/ ReStauo/	IMO	IMS	IRS		
	- Ristrutturazione Edilizia/ Risanamento Conservativo/	IRE	IRC			
	- Demolizione e Ricostruzione – Ripristino edilizio e adeguamento tipol.	IDRR				
2. Destinazione d'uso	- AGricolo/ ARTigianale/ ABitativo/ Turistico-Ricettivo/ di Servizio	DAG	DAR	DAB	DTR	DSE
3. Ampliamento volume	- Malga/ AgriTur / Segheria/ FUCina	AMA	AAT	ASE	AFU	
4. Legislazione (vincoli)	- Individuazione Bene ambientale (articolo 94 L.P.n.22/91)	LIB				
5. Indirizzi normativi di carattere specifico.	<b>TIPOLOGIA 3.4</b> Gli interventi ammessi sull'edificio e sulle pertinenze sono quelli indicati negli indirizzi normativi di carattere generale e specifico. I progetti dovranno contenere uno specifico studio idrogeologico che attesti in dettaglio il tipo ed il grado di pericolo e suggerisca gli eventuali interventi di protezione e/o le opportune prescrizioni esecutive per il recupero del manufatto. Tali interventi di messa in sicurezza del manufatto e dell'area dovranno essere realizzati prima di qualsiasi altro tipo di intervento sull'immobile.					



**CENSIMENTO PATRIMONIO EDILIZIO MONTANO ESISTENTE**  
**SCHEDA DI CATALOGAZIONE**

TAVOLA	EDIFICIO
<del>10</del>	<del>14</del>

**DATI GENERALI**

COMUNE DI : DAONE

LOCALITA' : MANON

C.C. : DAONE

P.ED.\* - P.F. : \_\_\_\_\_

**DOCUMENTAZIONE FOTOGRAFICA**



SUD e OVEST



NORD e EST

**ESTRATTO MAPPA (SCALA A VISTA)**





**CENSIMENTO PATRIMONIO EDILIZIO MONTANO ESISTENTE**  
**SCHEDA DI RILIEVO**

TAVOLA **10** EDIFICIO **14**
**ANALISI**

1. tipologia Funzionale	- Baita di Alpeggio/ MALga/ MULino/ FUCina/ SEgheria	FBA	FMA	FMU	FFU	FSE
2. Epoca di costruzione	- data (aaaa) / anteriore 1860 (EA)/ 1860-1945 (EB)/ dopo 1945 (EC)		EEA	EEB	EEC	
3. Uso attuale	- AGricolo/ ARTigianale/ ABitativo/ Turistico-Ricettivo/ di SERVIZIO	UAG	UAR	UAB	UTR	USE
4. Grado di utilizzo	- in uso TEmporaneo/ in uso PErmanente/ in ABbandono	GTE	GPE	GAB		
5. Caratteristiche edificio	- tipo Costruttivo (Pietra/ legno a Blockbau/ legno a Telaio/ legno in Assito/ Misto pietra/legno)	CCP	CCB	CCT	CCA	CCM
	- Volume (Ampliamenti/ Superfetazioni)	CVA	CVS			
	- Elementi in aggetto (Poggioli, Ballatoi, Scale, Camino, Forno)	CEP	CEB	CES	CEC	CEF
	- Tetto (a Capriate/ con Trave di colmo/ a Volta)	CTC	CTT	CTV		
	- Manto di copertura (Scandole/ Pietra/ Lamiera/ Cemento/ COTTO/ plAstica)	CMS CMC	CMP CMO	CML CMA		
	- Accessori tetto (Comignoli/ Parabolica/ PaNnelli/ Abbaini/ Velux)	CAC	CAP	CAN	CAA	CAV
	- Serramenti fori (Legno/ Alluminio/ Pvc/ Ferro)	CSL	CSA	CSP	CSF	
	- Finiture intonaco (a raso Sasso, Civile) e legno (Tinteggiatura)	CFS	CFC	CFT		
	- Particolari di pregio (Fori, Travi, Affresco, fOcolare aperto, Intagli)	CPF	CPT	CPA	CPO	CPI
		TOR	TMO	TTR	TAL	
6. Tipologia architettonica	- ORiginale - MODificata (grado leggero): interventi su finiture facciate, materiali serramenti, manto di copertura - TRasformata (grado medio): interventi su elementi parziali quali tetto, facciate, fori - ALterata (grado notevole): interventi su struttura originaria quali tipo costruttivo, volume, tipo facciate, tipo fori, tipo tetto					
7. Stato conservazione	- BUono (necessita solo interventi di manutenzione)	SBU	SDI	SCA		
	- DIscreto (necessita interventi su parti di edificio)					
	- CAttivo (necessita interventi su intera struttura)					
8. Pertinenze	- a Verde Aperto/ a Verde Recintato	PVA	PVR			
	- Posto Auto/ AUtorimessa	PPA	PAU			
	- Manufatto di Servizio/ Deposito Attrezzi / LEgnaia/	PMS	PDA	PLE		
9. Reti tecnologiche	- Acqua (Rete potabile/ Vasca accumulo/ Sorgente/ Assente)	RAR	RAV	RAS	RAA	
	- acque Reflue (Rete fognaria/ Vasca imhoff/ a Dispersione/ Assente)	RRR	RRV	RRD	RRA	
10. Viabilità	- accesso Area (Comunale/ Forestale/ Sentiero/ Pista/ Assente)	VAC	VAF	VAS	VAP	VAA
	- accesso Edificio (Comunale/ Forestale/ Sentiero/ Pista/ Assente)	VEC	VEF	VES	VEP	VEA
11. Legislazione (vincoli)	- individuazione Bene Ambientale (articolo 94 L.P.n.22/91)	LBA				

**PREVISIONE PRG**

1. Tipologie di Intervento Indirizzi normativi di carattere generale	- Manutenzione Ordinaria/ Manutenzione Straordinaria/ ReStauo/	IMO	IMS	IRS		
	- Ristrutturazione Edilizia/ Risanamento Conservativo/	IRE	IRC			
	- Demolizione e Ricostruzione – Ripristino edilizio e adeguamento tipol.	IDRR				
2. Destinazione d’uso	- AGricolo/ ARTigianale/ ABitativo/ Turistico-Ricettivo/ di Servizio	DAG	DAR	DAB	DTR	DSE
3. Ampliamento volume	- Malga/ AgriTur / Segheria/ Fucina	AMA	AAT	ASE	AFU	
4. Legislazione (vincoli)	- Individuazione Bene ambientale (articolo 94 L.P.n.22/91)	LIB				
5. Indirizzi normativi di carattere specifico.	<b>TIPOLOGIA 3.3</b> Gli interventi ammessi sull’edificio e sulle pertinenze sono quelli indicati negli indirizzi normativi di carattere generale e specifico.					

**CENSIMENTO PATRIMONIO EDILIZIO MONTANO ESISTENTE**  
**SCHEDE DI CATALOGAZIONE****TAVOLA**

EDIFICIO

10

15

## DATI GENERALI

**COMUNE DI :** *DAONE*

**LOCALITA' :** *MANON*

**C.C. :** *DAONE*

**P.ED.\* – P.F. :**

## DOCUMENTAZIONE FOTOGRAFICA



SUD e OVEST



NORD e EST

**ESTRATTO MAPPA (SCALA A VISTA)**



**CENSIMENTO PATRIMONIO EDILIZIO MONTANO ESISTENTE  
SCHEDA DI RILIEVO**

TAVOLA EDIFICIO

**10 15****ANALISI**

1. tipologia Funzionale	- Baita di Alpeggio/ MAIga/ MULino/ FUCina/ SEgheria	FBA	FMA	FMU	FFU	FSE
2. Epoca di costruzione	- data (aaaa) / anteriore 1860 (EA)/ 1860-1945 (EB)/ dopo 1945 (EC)		EEA	EEB	EEC	
3. Uso attuale	- AGricolo/ ARTigianale/ ABitativo/ Turistico-Ricettivo/ di SErvizio	UAG	UAR	UAB	UTR	USE
4. Grado di utilizzo	- in uso TEmporaneo/ in uso PErmanente/ in ABbandono	GTE	GPE	GAB		
5. Caratteristiche edificio	- tipo Costruttivo (Pietra/ legno a Blockbau/ legno a Telaio/ legno in Assito/ Misto pietra/legno)	CCP	CCB	CCT	CCA	CCM
	- Volume (Ampliamenti/ Superfetazioni)	CVA	CVS			
	- Elementi in aggetto (Poggioli, Ballatoi, Scale, Camino, Forno)	CEP	CEB	CES	CEC	CEF
	- Tetto (a Capriate/ con Trave di colmo/ a Volta)	CTC	CTT	CTV		
	- Manto di copertura (Scandole/ Pietra/ Lamiera/ Cemento/ COTTO/ plAstica)	CMS CMC	CMP CMO	CML CMA		
	- Accessori tetto (Comignoli/ Parabolica/ PaNnelli/ Abbaini/ Velux)	CAC	CAP	CAN	CAA	CAV
	- Serramenti fori (Legno/ Alluminio/ Pvc/ Ferro)	CSL	CSA	CSP	CSF	
	- Finiture intonaco (a raso Sasso, Civile) e legno (Tinteggiatura)	CFS	CFC	CFT		
	- Particolari di pregio (Fori, Travi, Affresco, fOcolare aperto, Intagli)	CPF	CPT	CPA	CPO	CPI
	- ORiginale	TOR	TMO	TTR	TAL	
6. Tipologia architettonica	- MOfificata (grado leggero): interventi su finiture facciate, materiali serramenti, manto di copertura					
	- TRasformata (grado medio): interventi su elementi parziali quali tetto, facciate, fori					
	- ALterata (grado notevole): interventi su struttura originaria quali tipo costruttivo, volume, tipo facciate, tipo fori, tipo tetto					
7. Stato conservazione	- BUono (necessita solo interventi di manutenzione)	SBU	SDI	SCA		
	- DIscreto (necessita interventi su parti di edificio)					
	- CAttivo (necessita interventi su intera struttura)					
8. Pertinenze	- a Verde Aperto/ a Verde Recintato	PVA	PVR			
	- Posto Auto/ AUtorimessa	PPA	PAU			
	- Manufatto di Servizio/ Deposito Attrezzi / LEgnaia/	PMS	PDA	PLE		
9. Reti tecnologiche	- Acqua (Rete potabile/ Vasca accumulo/ Sorgente/ Assente)	RAR	RAV	RAS	RAA	
	- acque Reflue (Rete fognaria/ Vasca imhoff/ a Dispersione/ Assente)	RRR	RRV	RRD	RRR	
10. Viabilità	- accesso Area (Comunale/ Forestale/ Sentiero/ Pista/ Assente)	VAC	VAF	VAS	VAP	VAA
	- accesso Edificio (Comunale/ Forestale/ Sentiero/ Pista/ Assente)	VEC	VEF	VES	VEP	VEA
11. Legislazione (vincoli)	- individuazione Bene Ambientale (articolo 94 L.P.n.22/91)	LBA				

**PREVISIONE PRG**

1. Tipologie di Intervento Indirizzi normativi di carattere generale	- Manutenzione Ordinaria/ Manutenzione Straordinaria/ ReStauRo/	IMO	IMS	IRS		
	- Ristrutturazione Edilizia/ Risanamento Conservativo/	IRE	IRC			
	- Demolizione e Ricostruzione – Ripristino edilizio e adeguamento tipol.	IDRR				
2. Destinazione d’uso	- AGricolo/ ARTigianale/ ABitativo/ Turistico-Ricettivo/ di Servizio	DAG	DAR	DAB	DTR	DSE
3. Ampliamento volume	- Malga/ AgriTur / Segheria/ Fucina	AMA	AAT	ASE	AFU	
4. Legislazione (vincoli)	- Individuazione Bene ambientale (articolo 94 L.P.n.22/91)	LIB				
5. Indirizzi normativi di carattere specifico.	<b>TIPOLOGIA 3.3</b> Gli interventi ammessi sull’edificio e sulle pertinenze sono quelli indicati negli indirizzi normativi di carattere generale e specifico.					

**CENSIMENTO PATRIMONIO EDILIZIO MONTANO ESISTENTE**  
**SCHEDE DI CATALOGAZIONE**

TAVOLA EDIFICIO  
**~~10~~ ~~16~~**

**DATI GENERALI**

COMUNE DI : DAONE

LOCALITA' : MANON

C.C. : DAONE

P.ED.\* - P.F. : \_\_\_\_\_

**DOCUMENTAZIONE FOTOGRAFICA**

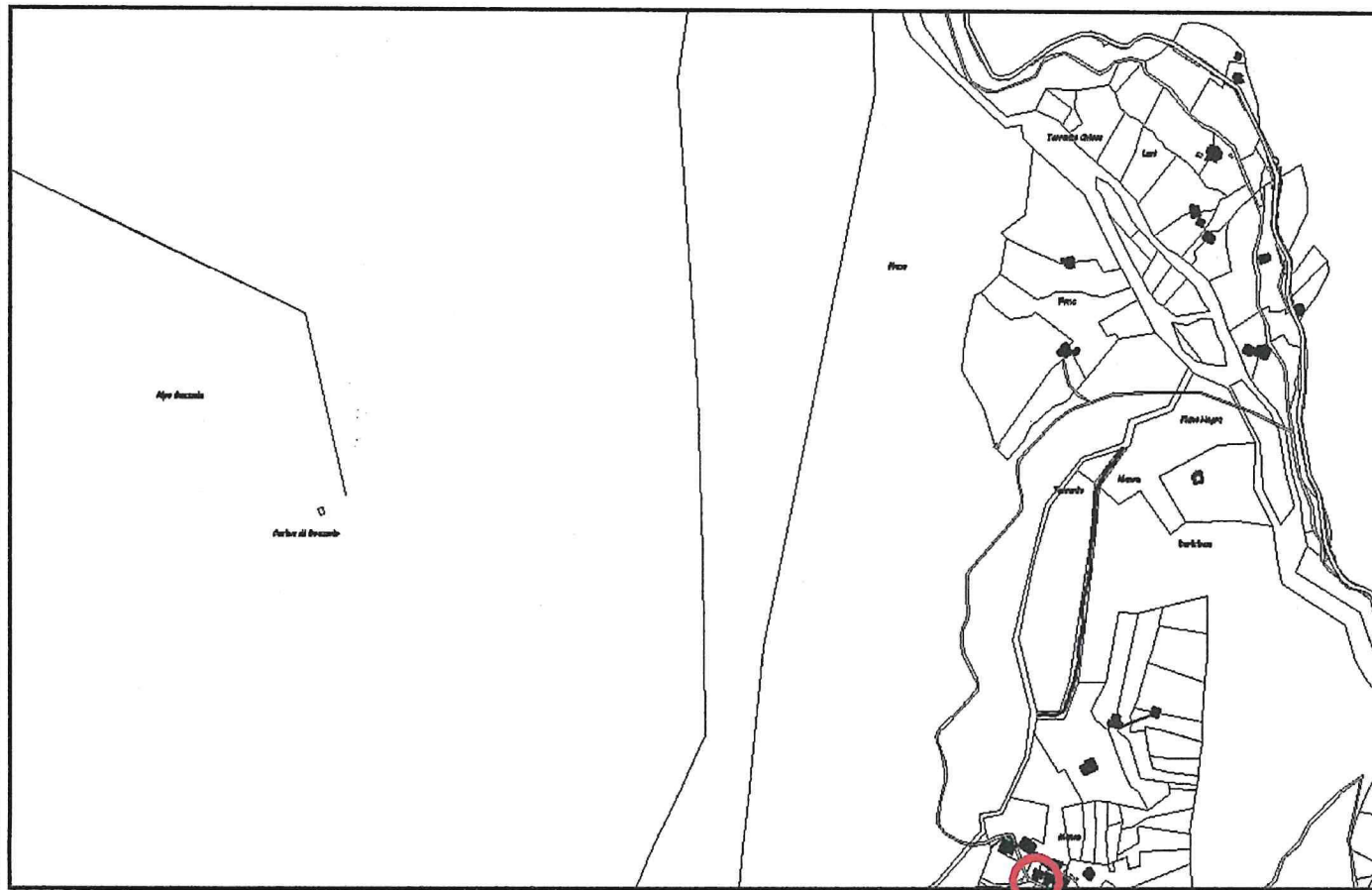


SUD e EST



NORD e OVEST

**ESTRATTO MAPPA (SCALA A VISTA)**





**CENSIMENTO PATRIMONIO EDILIZIO MONTANO ESISTENTE  
 SCHEDA DI RILIEVO**

TAVOLA EDIFICIO

**10 16****ANALISI**

1. tipologia Funzionale	- Baita di Alpeggio/ MAIga/ MUlino/ FUCina/ SEgheria	FBA	FMA	FMU	FFU	FSE
2. Epoca di costruzione	- data (aaaa) / anteriore 1860 (EA)/ 1860-1945 (EB)/ dopo 1945 (EC)		EEA	EEB	EEC	
3. Uso attuale	- AGricolo/ ARTigianale/ ABitativo/ Turistico-Ricettivo/ di SErvizio	UAG	UAR	UAB	UTR	USE
4. Grado di utilizzo	- in uso TEmporaneo/ in uso PErmanente/ in ABbandono	GTE	GPE	GAB		
5. Caratteristiche edificio	- tipo Costruttivo (Pietra/ legno a Blockbau/ legno a Telaio/ legno in Assito/ Misto pietra/legno)	CCP	CCB	CCT	CCA	CCM
	- Volume (Ampliamenti/ Superfetazioni)	CVA	CVS			
	- Elementi in aggetto (Poggioli, Ballatoi, Scale, Camino, Forno)	CEP	CEB	CES	CEC	CEF
	- Tetto (a Capriate/ con Trave di colmo/ a Volta)	CTC	CTT	CTV		
	- Manto di copertura (Scandole/ Pietra/ Lamiera/ Cemento/ Cotto/ plAstica)	CMS CMC	CMP CMO	CML CMA		
	- Accessori tetto (Comignoli/ Parabolica/ PaNnelli/ Abbaini/ Velux)	CAC	CAP	CAN	CAA	CAV
	- Serramenti fori (Legno/ Alluminio/ Pvc/ Ferro)	CSL	CSA	CSP	CSF	
	- Finiture intonaco (a raso Sasso, Civile) e legno (Tinteggiatura)	CFS	CFC	CFT		
	- Particolari di pregio (Fori, Travi, Affresco, fOcolare aperto, Intagli)	CPF	CPT	CPA	CPO	CPI
	- Originali	TOR	TMO	TTR	TAL	
6. Tipologia architettonica	- MOdificata (grado leggero): interventi su finiture facciate, materiali serramenti, manto di copertura					
	- TRasformata (grado medio): interventi su elementi parziali quali tetto, facciate, fori					
	- ALterata (grado notevole): interventi su struttura originaria quali tipo costruttivo, volume, tipo facciate, tipo fori, tipo tetto					
7. Stato conservazione	- BUono (necessita solo interventi di manutenzione)	SBU	SDI	SCA		
	- DIscreto (necessita interventi su parti di edificio)					
	- CAttivo (necessita interventi su intera struttura)					
8. Pertinenze	- a Verde Aperto/ a Verde Recintato	PVA	PVR			
	- Posto Auto/ AUtorimessa	PPA	PAU			
	- Manufatto di Servizio/ Deposito Attrezzi / LEgnaia/	PMS	PDA	PLE		
9. Reti tecnologiche	- Acqua (Rete potabile/ Vasca accumulo/ Sorgente/ Assente)	RAR	RAV	RAS	RAA	
	- acque Reflue (Rete fognaria/ Vasca imhoff/ a Dispersione/ Assente)	RRR	RRV	RRD	RRA	
10. Viabilità	- accesso Area (Comunale/ Forestale/ Sentiero/ Pista/ Assente)	VAC	VAF	VAS	VAP	VAA
	- accesso Edificio (Comunale/ Forestale/ Sentiero/ Pista/ Assente)	VEC	VEF	VES	VEP	VEA
11. Legislazione (vincoli)	- individuazione Bene Ambientale (articolo 94 L.P.n.22/91)	LBA				

**PREVISIONE PRG**

1. Tipologie di Intervento Indirizzi normativi di carattere generale	- Manutenzione Ordinaria/ Manutenzione Straordinaria/ ReStauo/	IMO	IMS	IRS		
	- Ristrutturazione Edilizia/ Risanamento Conservativo/	IRE	IRC			
	- Demolizione e Ricostruzione – Ripristino edilizio e adeguamento tipol.	IDRR				
2. Destinazione d’uso	- AGricolo/ ARTigianale/ ABitativo/ Turistico-Ricettivo/ di Servizio	DAG	DAR	DAB	DTR	DSE
3. Ampliamento volume	- Malga/ AgriTur / Segheria/ FUCina	AMA	AAT	ASE	AFU	
4. Legislazione (vincoli)	- Individuazione Bene ambientale (articolo 94 L.P.n.22/91)	LIB				
5. Indirizzi normativi di carattere specifico.	<b>TIPOLOGIA 3.2</b> Gli interventi ammessi sull'edificio e sulle pertinenze sono quelli indicati negli indirizzi normativi di carattere generale e specifico.					

**CENSIMENTO PATRIMONIO EDILIZIO MONTANO ESISTENTE**  
**SCHEMA DI CATALOGAZIONE**

TAVOLA EDIFICIO  
~~10~~ ~~17~~

**DATI GENERALI**

COMUNE DI : DAONE

LOCALITA' : MANON

C.C. : DAONE

P.ED.\* - P.F. : \_\_\_\_\_

**DOCUMENTAZIONE FOTOGRAFICA**

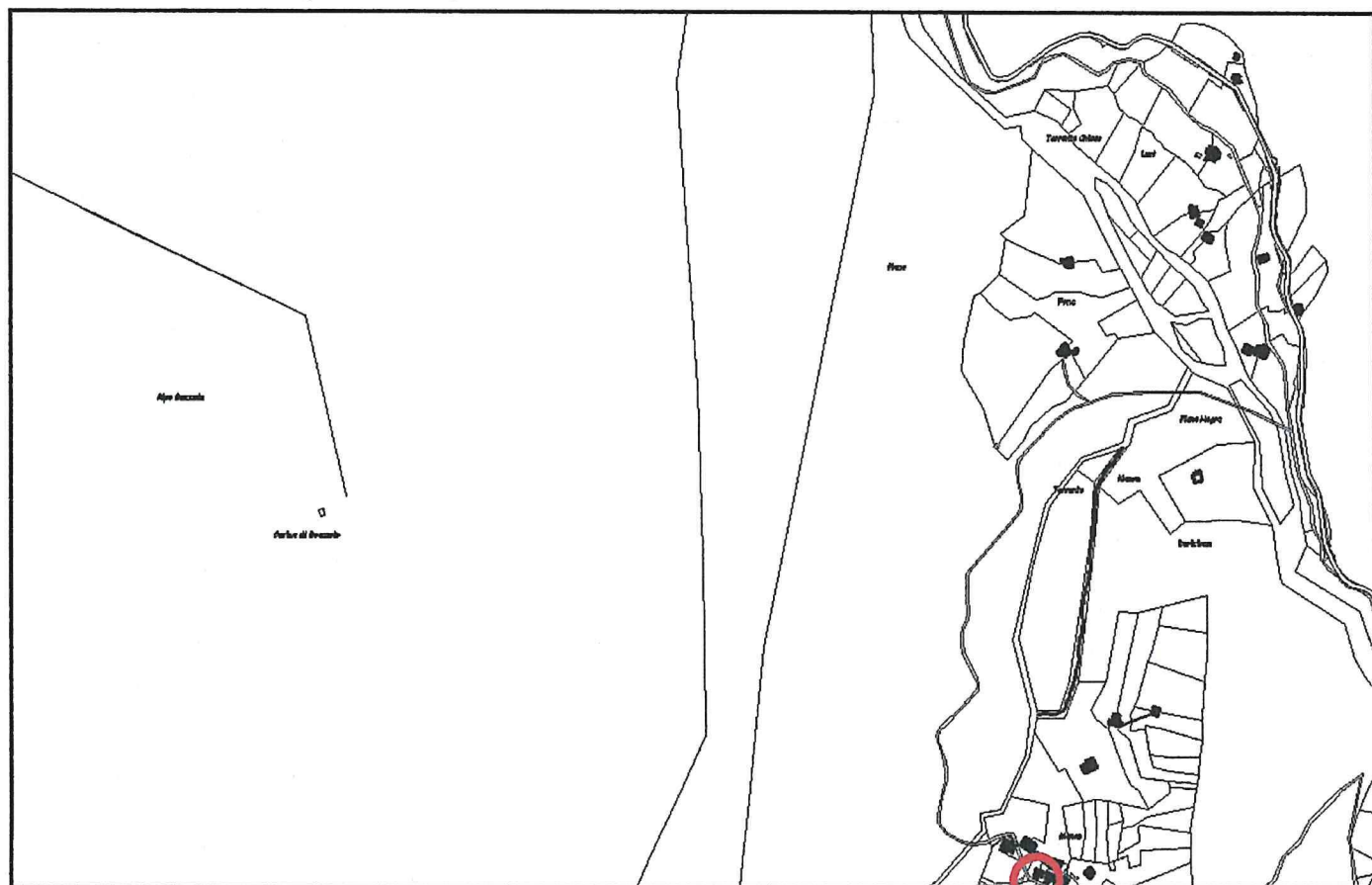


SUD e EST



NORD e OVEST

**ESTRATTO MAPPA (SCALA A VISTA)**





**CENSIMENTO PATRIMONIO EDILIZIO MONTANO ESISTENTE**  
**SCHEDA DI RILIEVO**

TAVOLA EDIFICIO

**10** **17****ANALISI**

1. tipologia Funzionale	- Baita di Alpeggio/ MAIga/ MULino/ FUCina/ SEgheria	FBA	FMA	FMU	FFU	FSE
2. Epoca di costruzione	- data (aaaa) / anteriore 1860 (EA)/ 1860-1945 (EB)/ dopo 1945 (EC)		EEA	EEB	EEC	
3. Uso attuale	- AGRicolo/ ARTigianale/ ABItativo/ Turistico-Ricettivo/ di SERVIZIO	UAG	UAR	UAB	UTR	USE
4. Grado di utilizzo	- in uso TEmporaneo/ in uso PErmanente/ in ABbandono	GTE	GPE	GAB		
5. Caratteristiche edificio	- tipo Costruttivo (Pietra/ legno a Blockbau/ legno a Telaio/ legno in Assito/ Misto pietra/legno)	CCP	CCB	CCT	CCA	CCM
	- Volume (Ampliamenti/ Superfetazioni)	CVA	CVS			
	- Elementi in aggetto (Poggioli, Ballatoi, Scale, Camino, Forno)	CEP	CEB	CES	CEC	CEF
	- Tetto (a Capriate/ con Trave di colmo/ a Volta)	CTC	CTT	CTV		
	- Manto di copertura (Scandole/ Pietra/ Lamiera/ Cemento/ COTTO/ plAstica)	CMS CMC	CMP CMO	CML CMA		
	- Accessori tetto (Comignoli/ Parabolica/ PaNnelli/ Abbaini/ Velux)	CAC	CAP	CAN	CAA	CAV
	- Serramenti fori (Legno/ Alluminio/ Pvc/ Ferro)	CSL	CSA	CSP	CSF	
	- Finiture intonaco (a raso Sasso, Civile) e legno (Tinteggiatura)	CFS	CFC	CFT		
	- Particolari di pregio (Fori, Travi, Affresco, fOcolare aperto, Intagli)	CPF	CPT	CPA	CPO	CPI
	- ORiginale	TOR	TMO	TTR	TAL	
6. Tipologia architettonica	- MODificata (grado leggero): interventi su finiture facciate, materiali serramenti, manto di copertura - TRAsformata (grado medio): interventi su elementi parziali quali tetto, facciate, fori - ALTerata (grado notevole): interventi su struttura originaria quali tipo costruttivo, volume, tipo facciate, tipo fori, tipo tetto					
7. Stato conservazione	- BUono (necessita solo interventi di manutenzione)	SBU	SDI	SCA		
	- DIScreto (necessita interventi su parti di edificio)					
	- CATTivo (necessita interventi su intera struttura)					
8. Pertinenze	- a Verde Aperto/ a Verde Recintato	PVA	PVR			
	- Posto Auto/ AUtorimessa	PPA	PAU			
	- Manufatto di Servizio/ Deposito Attrezzi / LEgnaia/	PMS	PDA	PLE		
9. Reti tecnologiche	- Acqua (Rete potabile/ Vasca accumulo/ Sorgente/ Assente)	RAR	RAV	RAS	RAA	
	- acque Reflue (Rete fognaria/ Vasca imhoff/ a Dispersione/ Assente)	RRR	RRV	RRD	RRA	
10. Viabilità	- accesso Area (Comunale/ Forestale/ Sentiero/ Pista/ Assente)	VAC	VAF	VAS	VAP	VAA
	- accesso Edificio (Comunale/ Forestale/ Sentiero/ Pista/ Assente)	VEC	VEF	VES	VEP	VEA
11. Legislazione (vincoli)	- individuazione Bene Ambientale (articolo 94 L.P.n.22/91)	LBA				

**PREVISIONE PRG**

1. Tipologie di Intervento Indirizzi normativi di carattere generale	- Manutenzione Ordinaria/ Manutenzione Straordinaria/ ReStauro/	IMO	IMS	IRS		
	- Ristrutturazione Edilizia/ Risanamento Conservativo/	IRE	IRC			
	- Demolizione e Ricostruzione – Ripristino edilizio e adeguamento tipol.	IDRR				
2. Destinazione d’uso	- AGRicolo/ ARTigianale/ ABItativo/ Turistico-Ricettivo/ di Servizio	DAG	DAR	DAB	DTR	DSE
3. Ampliamento volume	- Malga/ AgriTur / Segheria/ FUCina	AMA	AAT	ASE	AFU	
4. Legislazione (vincoli)	- Individuazione Bene ambientale (articolo 94 L.P.n.22/91)	LIB				
5. Indirizzi normativi di carattere specifico.	<b>TIPOLOGIA 3.2</b> Gli interventi ammessi sull'edificio e sulle pertinenze sono quelli indicati negli indirizzi normativi di carattere generale e specifico.					

**CENSIMENTO PATRIMONIO EDILIZIO MONTANO ESISTENTE**  
**SCHEDA DI CATALOGAZIONE**

<b>TAVOLA</b>	<b>EDIFICIO</b>
<b>10</b>	<b>18</b>

## DATI GENERALI

**COMUNE DI :** *DAONE*

**LOCALITA' :** *MANON*

C.C. : *DAONE*

**P.ED.\* – P.F. :**

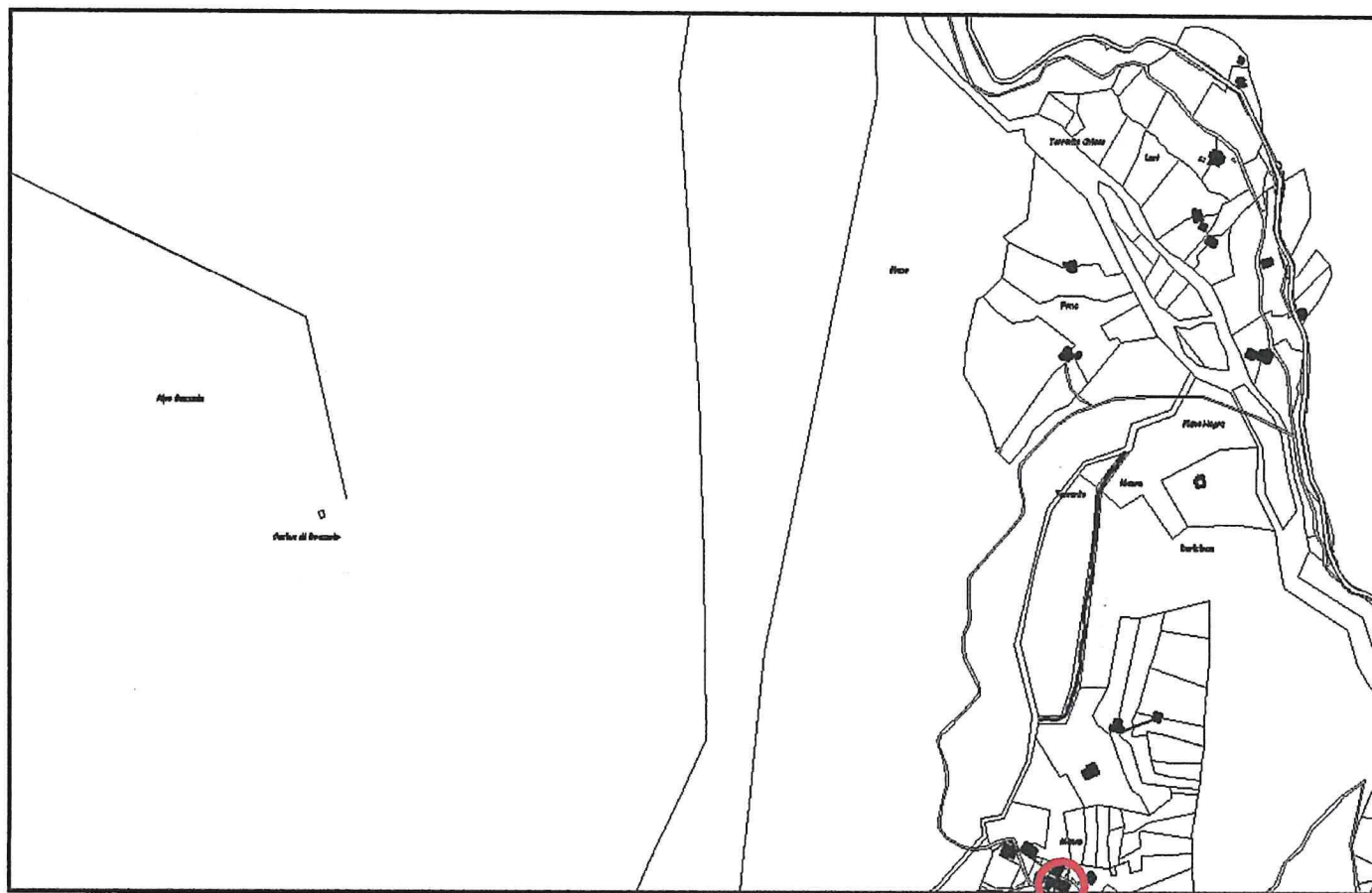
## DOCUMENTAZIONE FOTOGRAFICA



## SUD e OVEST



NORD e EST

**ESTRATTO MAPPA** (SCALA A VISTA)



**CENSIMENTO PATRIMONIO EDILIZIO MONTANO ESISTENTE  
 SCHEDA DI RILIEVO**

TAVOLA EDIFICIO

**10** **18****ANALISI**

1. tipologia Funzionale	- Baita di Alpeggio/ MAIga/ MULino/ FUCina/ SEgheria	FBA	FMA	FMU	FFU	FSE
2. Epoca di costruzione	- data (aaaa) / anteriore 1860 (EA)/ 1860-1945 (EB)/ dopo 1945 (EC)		EEA	EEB	EEC	
3. Uso attuale	- AGricolo/ ARTigianale/ ABitativo/ Turistico-Ricettivo/ di SErvizio	UAG	UAR	UAB	UTR	USE
4. Grado di utilizzo	- in uso TEmporaneo/ in uso PErmanente/ in ABbandono	GTE	GPE	GAB		
5. Caratteristiche edificio	- tipo Costruttivo (Pietra/ legno a Blockbau/ legno a Telaio/ legno in Assito/ Misto pietra/legno)	CCP	CCB	CCT	CCA	CCM
	- Volume (Ampliamenti/ Superfetazioni)	CVA	CVS			
	- Elementi in aggetto (Poggioli, Ballatoi, Scale, Camino, Forno)	CEP	CEB	CES	CEC	CEF
	- Tetto (a Capriate/ con Trave di colmo/ a Volta)	CTC	CTT	CTV		
	- Manto di copertura (Scandole/ Pietra/ Lamiera/ Cemento/ Cotto/ pIAstica)	CMS CMC	CMP CMO	CML CMA		
	- Accessori tetto (Comignoli/ Parabolica/ PaNnelli/ Abbaini/ Velux)	CAC	CAP	CAN	CAA	CAV
	- Serramenti fori (Legno/ Alluminio/ Pvc/ Ferro)	CSL	CSA	CSP	CSF	
	- Finiture intonaco (a raso Sasso, Civile) e legno (Tinteggiatura)	CFS	CFC	CFT		
	- Particolari di pregio (Foi, Travi, Affresco, fOcolare aperto, Intagli)	CPF	CPT	CPA	CPO	CPI
6. Tipologia architettonica	- ORiginale - MODificata (grado leggero): interventi su finiture facciate, materiali serramen <sup>ti</sup> , manto di copertura - TRasformata (grado medio): interventi su elementi parziali quali tetto, facciate, fori - ALterata (grado notevole): interventi su struttura originaria quali tipo costruttivo, volume, tipo facciate, tipo fori, tipo tetto	TOR	TMO	TTR	TAL	
7. Stato conservazione	- BUono (necessita solo interventi di manutenzione) - Discreto (necessita interventi su parti di edificio) - CAttivo (necessita interventi su intera struttura)	SBU	SDI	SCA		
8. Pertinenze	- a Verde Aperto/ a Verde Recintato	PVA	PVR			
	- Posto Auto/ AUtorimessa	PPA	PAU			
	- Manufatto di Servizio/ Deposito Attrezzi / LEgnaia/	PMS	PDA	PLE		
9. Reti tecnologiche	- Acqua (Rete potabile/ Vasca accumulo/ Sorgente/ Assente)	RAR	RAV	RAS	RAA	
	- acque Reflue (Rete fognaria/ Vasca imhoff/ a Dispersione/ Assente)	RRR	RRV	RRD	RRA	
10. Viabilità	- accesso Area (Comunale/ Forestale/ Sentiero/ Pista/ Assente)	VAC	VAF	VAS	VAP	VAA
	- accesso Edificio (Comunale/ Forestale/ Sentiero/ Pista/ Assente)	VEC	VEF	VES	VEP	VEA
11. Legislazione (vincoli)	- individuazione Bene Ambientale (articolo 94 L.P.n.22/91)	LBA				

**PREVISIONE PRG**

1. Tipologie di Intervento Indirizzi normativi di carattere generale	- Manutenzione Ordinaria/ Manutenzione Straordinaria/ ReStauro/ - Ristrutturazione Edilizia/ Risanamento Conservativo/ - Demolizione e Ricostruzione – Ripristino edilizio e adeguamento tipol.	IMO IRE IDRR	IMS IRC	IRS	
2. Destinazione d'uso	- AGricolo/ ARTigianale/ ABitativo/ Turistico-Ricettivo/ di Servizio	DAG	DAR	DAB	DTR DSE
3. Ampliamento volume	- Malga/ AgriTur / Segheria/ FUCina	AMA	AAT	ASE	AFU
4. Legislazione (vincoli)	- Individuazione Bene ambientale (articolo 94 L.P.n.22/91)	LIB			
5. Indirizzi normativi di carattere specifico.	<b>TIPOLOGIA 3.3</b> Gli interventi ammessi sull'edificio e sulle pertinenze sono quelli indicati negli indirizzi normativi di carattere generale e specifico.				

**CENSIMENTO PATRIMONIO EDILIZIO MONTANO ESISTENTE**  
**SCHEDA DI CATALOGAZIONE**

TAVOLA	EDIFICIO
<del>10</del>	<del>19</del>

**DATI GENERALI**

COMUNE DI : DAONE

LOCALITA' : MANON

C.C. : DAONE

P.ED.\* – P.F. : \_\_\_\_\_

**DOCUMENTAZIONE FOTOGRAFICA**



SUD e OVEST

**ESTRATTO MAPPA (SCALA A VISTA)**





**CENSIMENTO PATRIMONIO EDILIZIO MONTANO ESISTENTE**  
**SCHEDA DI RILIEVO**

TAVOLA

EDIFICIO

**10****19****ANALISI**

1. tipologia Funzionale	- Baita di Alpeggio/ MAIga/ MUlino/ FUCina/ SEgheria	FBA	FMA	FMU	FFU	FSE
2. Epoca di costruzione	- data (aaaa) / anteriore 1860 (EA)/ 1860-1945 (EB)/ dopo 1945 (EC)		EEA	EEB	EEC	
3. Uso attuale	- AGricolo/ ARTigianale/ ABitativo/ Turistico-Ricettivo/ di SErvizio	UAG	UAR	UAB	UTR	USE
4. Grado di utilizzo	- in uso TEmporaneo/ in uso PErmamente/ in ABbandono	GTE	GPE	GAB		
5. Caratteristiche edificio	- tipo Costruttivo (Pietra/ legno a Blockbau/ legno a Telaio/ legno in Assito/ Misto pietra/legno)	CCP	CCB	CCT	CCA	CCM
	- Volume (Ampliamenti/ Superfetazioni)	CVA	CVS			
	- Elementi in aggetto (Poggioli, Ballatoi, Scale, Camino, Forno)	CEP	CEB	CES	CEC	CEF
	- Tetto (a Capriate/ con Trave di colmo/ a Volta)	CTC	CTT	CTV		
	- Manto di copertura (Scandole/ Pietra/ Lamiera/ Cemento/ COTTO/ plAstica)	CMS CMC	CMP CMO	CML CMA		
	- Accessori tetto (Comignoli/ Parabolica/ PaNnelli/ Abbaini/ Velux)	CAC	CAP	CAN	CAA	CAV
	- Serramenti fori (Legno/ Alluminio/ Pvc/ Ferro)	CSL	CSA	CSP	CSF	
	- Finiture intonaco (a raso Sasso, Civile) e legno (Tinteggiatura)	CFS	CFC	CFT		
	- Particolari di pregio (Fori, Travi, Affresco, fOcolare aperto, Intagli)	CPF	CPT	CPA	CPO	CPI
6. Tipologia architettonica	- ORiginale	TOR	TMO	TTR	TAL	
	- MODificata (grado leggero): interventi su finiture facciate, materiali serramenti, manto di copertura					
	- TRasformata (grado medio): interventi su elementi parziali quali tetto, facciate, fori					
	- ALterata (grado notevole): interventi su struttura originaria quali tipo costruttivo, volume, tipo facciate, tipo fori, tipo tetto					
7. Stato conservazione	- BUono (necessita solo interventi di manutenzione)	SBU	SDI	SCA		
	- Discreto (necessita interventi su parti di edificio)					
	- CAttivo (necessita interventi su intera struttura)					
8. Pertinenze	- a Verde Aperto/ a Verde Recintato	PVA	PVR			
	- Posto Auto/ AUtorimessa	PPA	PAU			
	- Manufatto di Servizio/ Deposito Attrezzi / LEgnaia/	PMS	PDA	PLE		
9. Reti tecnologiche	- Acqua (Rete potabile/ Vasca accumulo/ Sorgente/ Assente)	RAR	RAV	RAS	RAA	
	- acque Reflue (Rete fognaria/ Vasca imhoff/ a Dispersione/ Assente)	RRR	RRV	RRD	RRA	
10. Viabilità	- accesso Area (Comunale/ Forestale/ Sentiero/ Pista/ Assente)	VAC	VAF	VAS	VAP	VAA
	- accesso Edificio (Comunale/ Forestale/ Sentiero/ Pista/ Assente)	VEC	VEF	VES	VEP	VEA
11. Legislazione (vincoli)	- individuazione Bene Ambientale (articolo 94 L.P.n.22/91)	LBA				

**PREVISIONE PRG**

1. Tipologie di Intervento Indirizzi normativi di carattere generale	- Manutenzione Ordinaria/ Manutenzione Straordinaria/ ReStauro/	IMO	IMS	IRS		
	- Ristrutturazione Edilizia/ Risanamento Conservativo/	IRE	IRC			
	- Demolizione e Ricostruzione – Ripristino edilizio e adeguamento tipol.	IDRR				
2. Destinazione d’uso	- AGricolo/ ARTigianale/ ABitativo/ Turistico-Ricettivo/ di Servizio	DAG	DAR	DAB	DTR	DSE
3. Ampliamento volume	- Malga/ AgriTur / Segheria/ Fucina	AMA	AAT	ASE	AFU	
4. Legislazione (vincoli)	- Individuazione Bene ambientale (articolo 94 L.P.n.22/91)	LIB				
5. Indirizzi normativi di carattere specifico.	<b>TIPOLOGIA 5.3</b> Gli interventi ammessi sull'edificio e sulle pertinenze sono quelli indicati negli indirizzi normativi di carattere generale e specifico.					

**CENSIMENTO PATRIMONIO EDILIZIO MONTANO ESISTENTE**  
**SCHEDA DI CATALOGAZIONE**

TAVOLA	EDIFICIO
<del>10</del>	<del>20</del>

**DATI GENERALI**

COMUNE DI : DAONE

LOCALITA' : MANON

C.C. : DAONE

P.ED.\* – P.F. : \_\_\_\_\_

**DOCUMENTAZIONE FOTOGRAFICA**

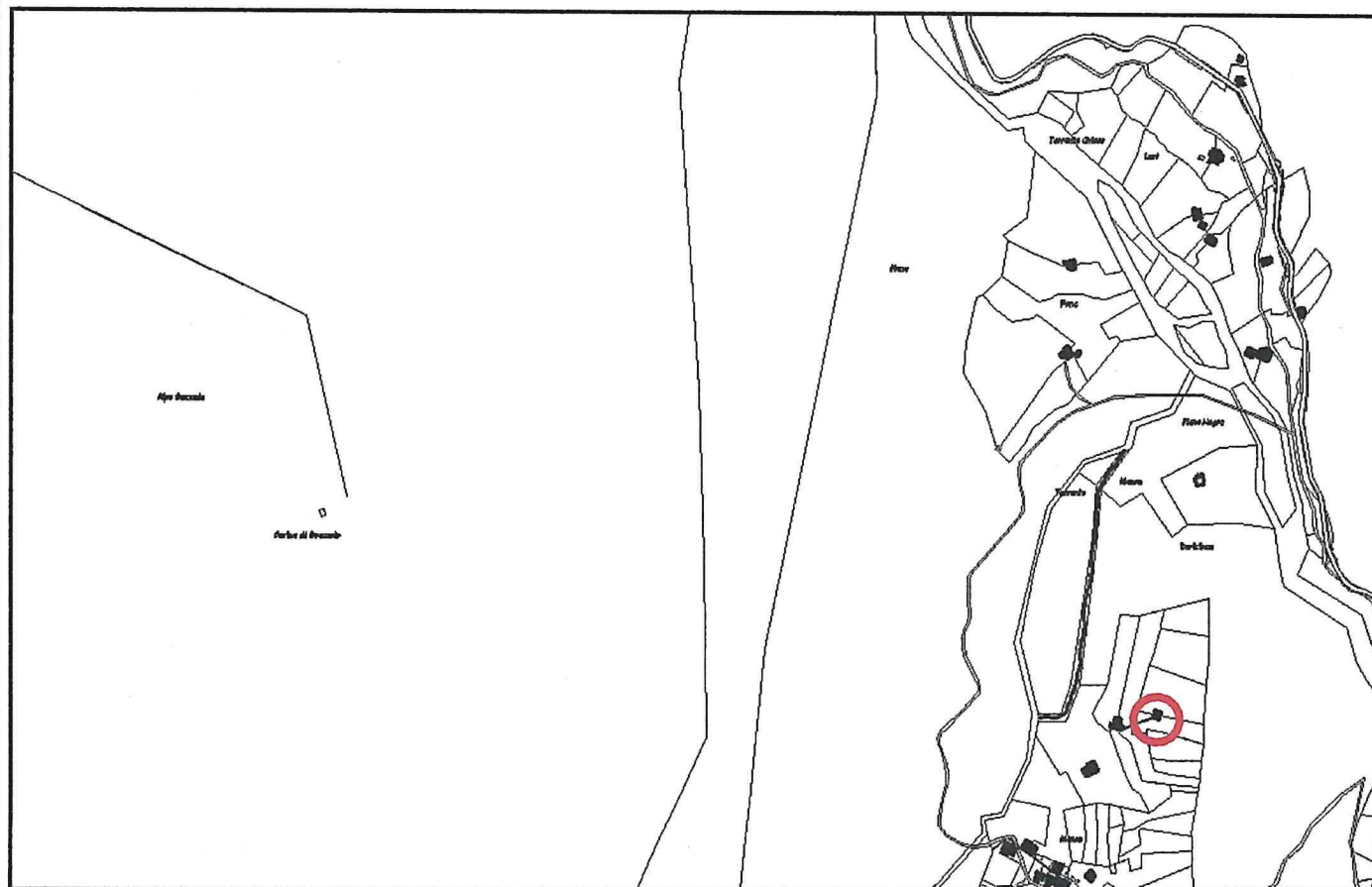


SUD e OVEST



NORD e EST

**ESTRATTO MAPPA (SCALA A VISTA)**





**CENSIMENTO PATRIMONIO EDILIZIO MONTANO ESISTENTE  
SCHEDA DI RILIEVO**

TAVOLA	EDIFICIO
<b>10</b>	<b>20</b>

**ANALISI**

1. tipologia Funzionale	- Baita di Alpeggio/ MAIga/ MULino/ FUCina/ SEgheria	FBA	FMA	FMU	FFU	FSE
2. Epoca di costruzione	- data (aaaa) / anteriore 1860 (EA)/ 1860-1945 (EB)/ dopo 1945 (EC)		EEA	EEB	EEC	
3. Uso attuale	- AGricolo/ ARTigianale/ ABitativo/ Turistico-Ricettivo/ di SERVIZIO	UAG	UAR	UAB	UTR	USE
4. Grado di utilizzo	- in uso TEmporaneo/ in uso PErmanente/ in ABbandono	GTE	GPE	GAB		
5. Caratteristiche edificio	- tipo Costruttivo (Pietra/ legno a Blockbau/ legno a Telaio/ legno in Assito/ Misto pietra/legno)	CCP	CCB	CCT	CCA	CCM
	- Volume (Ampliamenti/ Superfetazioni)	CVA	CVS			
	- Elementi in aggetto (Poggioli, Ballatoi, Scale, Camino, Forno)	CEP	CEB	CES	CEC	CEF
	- Tetto (a Capriate/ con Trave di colmo/ a Volta)	CTC	CTT	CTV		
	- Manto di copertura (Scandole/ Pietra/ Lamiera/ Cemento/ COTTO/ plAstica)	CMS CMC	CMP CMO	CML CMA		
	- Accessori tetto (Comignoli/ Parabolica/ PaNnelli/ Abbaini/ Velux)	CAC	CAP	CAN	CAA	CAV
	- Serramenti fori (Legno/ Alluminio/ Pvc/ Ferro)	CSL	CSA	CSP	CSF	
	- Finiture intonaco (a raso Sasso, Civile) e legno (Tinteggiatura)	CFS	CFC	CFT		
	- Particolari di pregio (Fori, Travi, Affresco, fOcolare aperto, Intagli)	CPF	CPT	CPA	CPO	CPI
6. Tipologia architettonica	- ORiginale	TOR	TMO	TTR	TAL	
	- MODificata (grado leggero): interventi su finiture facciate, materiali serramenti, manto di copertura					
	- TRasformata (grado medio): interventi su elementi parziali quali tetto, facciate, fori					
	- ALterata (grado notevole): interventi su struttura originaria quali tipo costruttivo, volume, tipo facciate, tipo fori, tipo tetto					
7. Stato conservazione	- BUono (necessita solo interventi di manutenzione)	SBU	SDI	SCA		
	- DIscreto (necessita interventi su parti di edificio)					
	- CAttivo (necessita interventi su intera struttura)					
8. Pertinenze	- a Verde Aperto/ a Verde Recintato	PVA	PVR			
	- Posto Auto/ AUtorimessa	PPA	PAU			
	- Manufatto di Servizio/ Deposito Attrezzi / LEgnaia/	PMS	PDA	PLE		
9. Reti tecnologiche	- Acqua (Rete potabile/ Vasca accumulo/ Sorgente/ Assente)	RAR	RAV	RAS	RAA	
	- acque Reflue (Rete fognaria/ Vasca imhoff/ a Dispersione/ Assente)	RRR	RRV	RRD	RRA	
10. Viabilità	- accesso Area (Comunale/ Forestale/ Sentiero/ Pista/ Assente)	VAC	VAF	VAS	VAP	VAA
	- accesso Edificio (Comunale/ Forestale/ Sentiero/ Pista/ Assente)	VEC	VEF	VES	VEP	VEA
11. Legislazione (vincoli)	- individuazione Bene Ambientale (articolo 94 L.P.n.22/91)	LBA				

**PREVISIONE PRG**

1. Tipologie di Intervento Indirizzi normativi di carattere generale	- Manutenzione Ordinaria/ Manutenzione Straordinaria/ ReStauRO/	IMO	IMS	IRS	
	- Ristrutturazione Edilizia/ Risanamento Conservativo/	IRE	IRC		
	- Demolizione e Ricostruzione – Ripristino edilizio e adeguamento tipol.	IDRR			
2. Destinazione d'uso	- AGricolo/ ARTigianale/ ABitativo/ Turistico-Ricettivo/ di Servizio	DAG	DAR	DAB	DTR DSE
3. Ampliamento volume	- Malga/ AgriTur / Segheria/ FUCina	AMA	AAT	ASE	AFU
4. Legislazione (vincoli)	- Individuazione Bene ambientale (articolo 94 L.P.n.22/91)	LIB			
5. Indirizzi normativi di carattere specifico.	<b>TIPOLOGIA 3.3</b> Gli interventi ammessi sull'edificio e sulle pertinenze sono quelli indicati negli indirizzi normativi di carattere generale e specifico.				



**CENSIMENTO PATRIMONIO EDILIZIO MONTANO ESISTENTE**  
**SCHEDA DI CATALOGAZIONE**

TAVOLA	EDIFICIO
<b>10</b>	<b>21</b>

## DATI GENERALI

**COMUNE DI :** *DAONE*

**LOCALITA' :** *MANON*

**C.C. :** *DAONE*

**P.ED.\* – P.F. :**

## DOCUMENTAZIONE FOTOGRAFICA



SUD e OVEST



NORD e EST

**ESTRATTO MAPPA (SCALA A VISTA)**



**CENSIMENTO PATRIMONIO EDILIZIO MONTANO ESISTENTE**  
**SCHEDA DI RILIEVO**

TAVOLA EDIFICIO

**10 21****ANALISI**

1. tipologia Funzionale	- Baita di Alpeggio/ Malga/ MULino/ FUCina/ SEgheria	FBA	FMA	FMU	FFU	FSE
2. Epoca di costruzione	- data (aaaa) / anteriore 1860 (EA)/ 1860-1945 (EB)/ dopo 1945 (EC)		EEA	EEB	EEC	
3. Uso attuale	- AGricolo/ ARTigianale/ ABitativo/ Turistico-Ricettivo/ di SErvizio	UAG	UAR	UAB	UTR	USE
4. Grado di utilizzo	- in uso TEmporaneo/ in uso PErmamente/ in ABbandono	GTE	GPE	GAB		
5. Caratteristiche edificio	- tipo Costruttivo (Pietra/ legno a Blockbau/ legno a Telaio/ legno in Assito/ Misto pietra/legno)	CCP	CCB	CCT	CCA	CCM
	- Volume (Ampliamenti/ Superfetazioni)	CVA	CVS			
	- Elementi in aggetto (Poggioli, Ballatoi, Scale, Camino, Forno)	CEP	CEB	CES	CEC	CEF
	- Tetto (a Capriate/ con Trave di colmo/ a Volta)	CTC	CTT	CTV		
	- Manto di copertura (Scandole/ Pietra/ Lamiera/ Cemento/ COtto/ plAstica)	CMS CMC	CMP CMO	CML CMA		
	- Accessori tetto (Comignoli/ Parabolica/ PaNnelli/ Abbaini/ Velux)	CAC	CAP	CAN	CAA	CAV
	- Serramenti fori (Legno/ Alluminio/ Pvc/ Ferro)	CSL	CSA	CSP	CSF	
	- Finiture intonaco (a raso Sasso, Civile) e legno (Tinteggiatura)	CFS	CFC	CFT		
	- Particolari di pregio (Fori, Travi, Affresco, fOcolare aperto, Intagli)	CPF	CPT	CPA	CPO	CPI
		TOR	TMO	TTR	TAL	
6. Tipologia architettonica	- ORiginale - MOdificata (grado leggero): interventi su finiture facciate, materiali serramenti, manto di copertura - TRasformata (grado medio): interventi su elementi parziali quali tetto, facciate, fori - ALterata (grado notevole): interventi su struttura originaria quali tipo costruttivo, volume, tipo facciate, tipo fori, tipo tetto					
7. Stato conservazione	- BUono (necessita solo interventi di manutenzione)	SBU	SDI	SCA		
	- DiScreto (necessita interventi su parti di edificio)					
	- CAttivo (necessita interventi su intera struttura)					
8. Pertinenze	- a Verde Aperto/ a Verde Recintato	PVA	PVR			
	- Posto Auto/ AUtorimessa	PPA	PAU			
	- Manufatto di Servizio/ Deposito Attrezzi / LEgnaia/	PMS	PDA	PLE		
9. Reti tecnologiche	- Acqua (Rete potabile/ Vasca accumulo/ Sorgente/ Assente)	RAR	RAV	RAS	RAA	
	- acque Reflue (Rete fognaria/ Vasca imhoff/ a Dispersione/ Assente)	RRR	RRV	RRD	RRA	
10. Viabilità	- accesso Area (Comunale/ Forestale/ Sentiero/ Pista/ Assente)	VAC	VAF	VAS	VAP	VAA
	- accesso Edificio (Comunale/ Forestale/ Sentiero/ Pista/ Assente)	VEC	VEF	VES	VEP	VEA
11. Legislazione (vincoli)	- individuazione Bene Ambientale (articolo 94 L.P.n.22/91)	LBA				

**PREVISIONE PRG**

1. Tipologie di Intervento Indirizzi normativi di carattere generale	- Manutenzione Ordinaria/ Manutenzione Straordinaria/ ReStauro/	IMO	IMS	IRS		
	- Ristrutturazione Edilizia/ Risanamento Conservativo/	IRE	IRC			
	- Demolizione e Ricostruzione – Ripristino edilizio e adeguamento tipol.	IDRR				
2. Destinazione d'uso	- AGricolo/ ARTigianale/ ABitativo/ Turistico-Ricettivo/ di Servizio	DAG	DAR	DAB	DTR	DSE
3. Ampliamento volume	- Malga/ AgriTur / Segheria/ Fucina	AMA	AAT	ASE	AFU	
4. Legislazione (vincoli)	- Individuazione Bene ambientale (articolo 94 L.P.n.22/91)	LIB				
5. Indirizzi normativi di carattere specifico.	<b>TIPOLOGIA 3.3</b> Gli interventi ammessi sull'edificio e sulle pertinenze sono quelli indicati negli indirizzi normativi di carattere generale e specifico.					

**CENSIMENTO PATRIMONIO EDILIZIO MONTANO ESISTENTE**  
**SCHEDA DI CATALOGAZIONE**

TAVOLA	EDIFICIO
<b>10</b>	<b>22</b>

**DATI GENERALI**

COMUNE DI : DAONE

LOCALITA' : MANON

C.C. : DAONE

P.ED.\* – P.F. : \_\_\_\_\_

**DOCUMENTAZIONE FOTOGRAFICA**

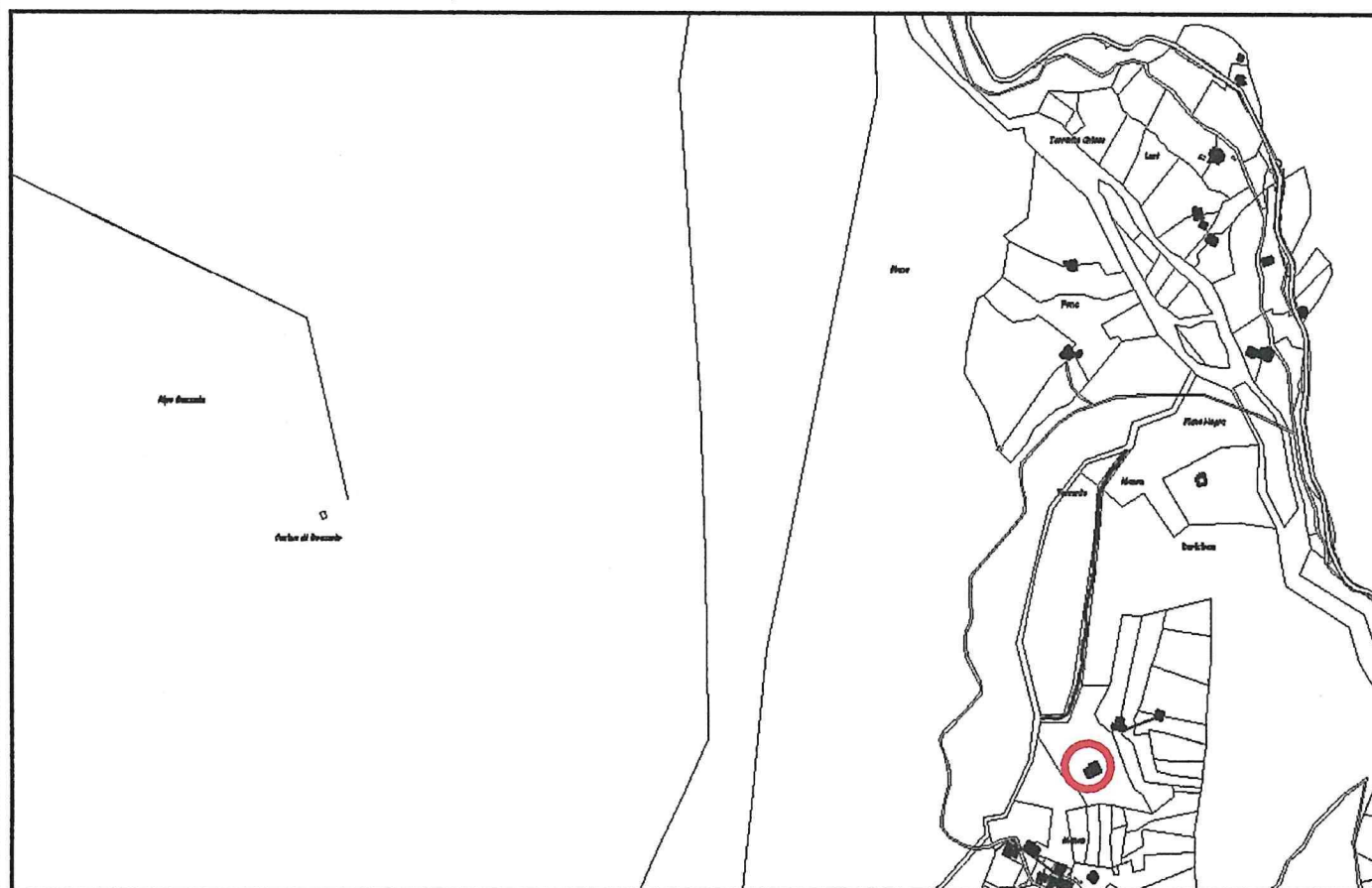


SUD e OVEST



NORD e OVEST

**ESTRATTO MAPPA (SCALA A VISTA)**





**CENSIMENTO PATRIMONIO EDILIZIO MONTANO ESISTENTE**  
**SCHEDA DI RILIEVO**

TAVOLA EDIFICIO

**10** **22****ANALISI**

1. tipologia Funzionale	- Baita di Alpeggio/ MALga/ MULino/ FUCina/ SEgheria	FBA	FMA	FMU	FFU	FSE
2. Epoca di costruzione	- data (aaaa) / anteriore 1860 (EA)/ 1860-1945 (EB)/ dopo 1945 (EC)		EEA	EEB	EEC	
3. Uso attuale	- AGricolo/ ARTigianale/ ABitativo/ Turistico-Ricettivo/ di SErvizio	UAG	UAR	UAB	UTR	USE
4. Grado di utilizzo	- in uso TEmporaneo/ in uso PErmanente/ in ABbandono	GTE	GPE	GAB		
5. Caratteristiche edificio	- tipo Costruttivo (Pietra/ legno a Blockbau/ legno a Telaio/ legno in Assito/ Misto pietra/legno)	CCP	CCB	CCT	CCA	CCM
	- Volume (Ampliamenti/ Superfetazioni)	CVA	CVS			
	- Elementi in aggetto (Poggioli, Ballatoi, Scale, Camino, Forno)	CEP	CEB	CES	CEC	CEF
	- Tetto (a Capriate/ con Trave di colmo/ a Volta)	CTC	CTT	CTV		
	- Manto di copertura (Scandole/ Pietra/ Lamiera/ Cemento/ COTTO/ plAstica)	CMS CMC	CMP CMO	CML CMA		
	- Accessori tetto (Comignoli/ Parabolica/ PaNnelli/ Abbaini/ Velux)	CAC	CAP	CAN	CAA	CAV
	- Serramenti fori (Legno/ Alluminio/ Pvc/ Ferro)	CSL	CSA	CSP	CSF	
	- Finiture intonaco (a raso Sasso, Civile) e legno (Tinteggiatura)	CFS	CFC	CFT		
	- Particolari di pregio (Fori, Travi, Affresco, fOcolare aperto, Intagli)	CPF	CPT	CPA	CPO	CPI
		TOR	TMO	TTR	TAL	
6. Tipologia architettonica	- ORiginale - MODificata (grado leggero): interventi su finiture facciate, materiali serramenti, manto di copertura - TRasformata (grado medio): interventi su elementi parziali quali tetto, facciate, fori - ALterata (grado notevole): interventi su struttura originaria quali tipo costruttivo, volume, tipo facciate, tipo fori, tipo tetto					
7. Stato conservazione	- BUono (necessita solo interventi di manutenzione) - Discreto (necessita interventi su parti di edificio) - CAttivo (necessita interventi su intera struttura)	SBU	SDI	SCA		
8. Pertinenze	- a Verde Aperto/ a Verde Recintato	PVA	PVR			
	- Posto Auto/ AUtorimessa	PPA	PAU			
	- Manufatto di Servizio/ Deposito Attrezzi / LEgnaia/	PMS	PDA	PLE		
9. Reti tecnologiche	- Acqua (Rete potabile/ Vasca accumulo/ Sorgente/ Assente)	RAR	RAV	RAS	RAA	
	- acque Reflue (Rete fognaria/ Vasca imhoff/ a Dispersione/ Assente)	RRR	RRV	RRD	RRA	
10. Viabilità	- accesso Area (Comunale/ Forestale/ Sentiero/ Pista/ Assente)	VAC	VAF	VAS	VAP	VAA
	- accesso Edificio (Comunale/ Forestale/ Sentiero/ Pista/ Assente)	VEC	VEF	VES	VEP	VEA
11. Legislazione (vincoli)	- individuazione Bene Ambientale (articolo 94 L.P.n.22/91)	LBA				

**PREVISIONE PRG**

1. Tipologie di Intervento Indirizzi normativi di carattere generale	- Manutenzione Ordinaria/ Manutenzione Straordinaria/ ReStauRO/	IMO	IMS	IRS		
	- Ristrutturazione Edilizia/ Risanamento Conservativo/	IRE	IRC			
	- Demolizione e Ricostruzione – Ripristino edilizio e adeguamento tipol.	IDRR				
2. Destinazione d’uso	- AGricolo/ ARTigianale/ ABitativo/ Turistico-Ricettivo/ di Servizio	DAG	DAR	DAB	DTR	DSE
3. Ampliamento volume	- Malga/ AgriTur / Segheria/ FUCina	AMA	AAT	ASE	AFU	
4. Legislazione (vincoli)	- Individuazione Bene ambientale (articolo 94 L.P.n.22/91)	LIB				
5. Indirizzi normativi di carattere specifico.	<b>TIPOLOGIA 3.3</b> Gli interventi ammessi sull'edificio e sulle pertinenze sono quelli indicati negli indirizzi normativi di carattere generale e specifico.					

**CENSIMENTO PATRIMONIO EDILIZIO MONTANO ESISTENTE**  
**SCHEDA DI CATALOGAZIONE**

TAVOLA	EDIFICIO
<del>11</del>	<del>1</del>

**DATI GENERALI**

COMUNE DI : DAONE

LOCALITA' : MALGA STABOLONE

C.C. : DAONE

P.ED. : \_\_\_\_\_

**DOCUMENTAZIONE FOTOGRAFICA**

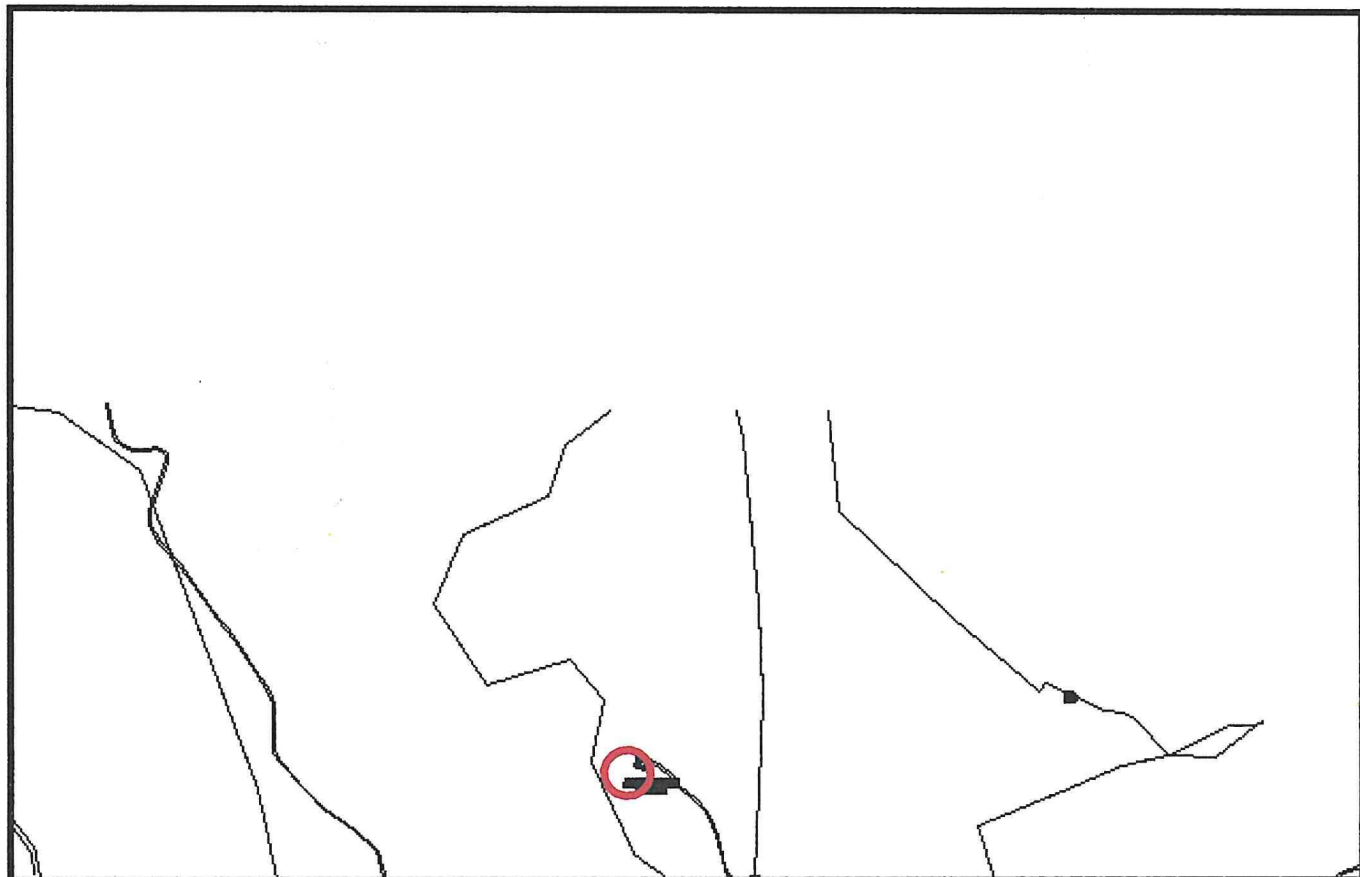


SUD e OVEST



NORD e EST

**ESTRATTO MAPPA (SCALA A VISTA)**





**CENSIMENTO PATRIMONIO EDILIZIO MONTANO ESISTENTE  
SCHEMA DI RILIEVO**

TAVOLA

EDIFICIO

**11****1****ANALISI**

1. tipologia Funzionale	- Baita di Alpeggio/ MAIga/ MULino/ FUCina/ SEgheria	FBA	FMA	FMU	FFU	FSE
2. Epoca di costruzione	- data (aaaa) / anteriore 1860 (EA)/ 1860-1945 (EB)/ dopo 1945 (EC)		EEA	EEB	EEC	
3. Uso attuale	- AGricolo/ ARTigianale/ ABitativo/ Turistico-Ricettivo/ di Servizio	UAG	UAR	UAB	UTR	USE
4. Grado di utilizzo	- in uso TEmporaneo/ in uso PErmanente/ in ABbandono	GTE	GPE	GAB		
5. Caratteristiche edificio	- tipo Costruttivo (Pietra/ legno a Blockbau/ legno a Telaio/ legno in Assito/ Misto pietra/legno)	CCP	CCB	CCT	CCA	CCM
	- Volume (Ampliamenti/ Superfetazioni)	CVA	CVS			
	- Elementi in aggetto (Poggioli, Ballatoi, Scale, Camino, Forno)	CEP	CEB	CES	CEC	CEF
	- Tetto (a Capriate/ con Trave di colmo/ a Volta)	CTC	CTT	CTV		
	- Manto di copertura (Scandole/ Pietra/ Lamiera/ Cemento/ COtto/ plAstica)	CMS CMC	CMP CMO	CML CMA		
	- Accessori tetto (Comignoli/ Parabolica/ PaNnelli/ Abbaini/ Velux)	CAC	CAP	CAN	CAA	CAV
	- Serramenti fori (Legno/ Alluminio/ Pvc/ Ferro)	CSL	CSA	CSP	CSF	
	- Finiture intonaco (a raso Sasso, Civile) e legno (Tinteggiatura)	CFS	CFC	CFT		
	- Particolari di pregio (Fori, Travi, Affresco, fOcolare aperto, Intagli)	CPF	CPT	CPA	CPO	CPI
		TOR	TMO	TTR	TAL	
6. Tipologia architettonica	- ORiginale - MODificata (grado leggero): interventi su finiture facciate, materiali serramenti, manto di copertura - TRasformata (grado medio): interventi su elementi parziali quali tetto, facciate, fori - ALterata (grado notevole): interventi su struttura originaria quali tipo costruttivo, volume, tipo facciate, tipo fori, tipo tetto					
7. Stato conservazione	- BUono (necessita solo interventi di manutenzione) - DIscreto (necessita interventi su parti di edificio) - CAttivo (necessita interventi su intera struttura)	SBU	SDI	SCA		
8. Pertinenze	- a Verde Aperto/ a Verde Recintato	PVA	PVR			
	- Posto Auto/ AUtorimessa	PPA	PAU			
	- Manufatto di Servizio/ Deposito Attrezzi / LEgnaia/	PMS	PDA	PLE		
9. Reti tecnologiche	- Acqua (Rete potabile/ Vasca accumulo/ Sorgente/ Assente)	RAR	RAV	RAS	RAA	
	- acque Reflue (Rete fognaria/ Vasca imhoff/ a Dispersione/ Assente)	RRR	RRV	RRD	RRA	
10. Viabilità	- accesso Area (Comunale/ Forestale/ Sentiero/ Pista/ Assente)	VAC	VAF	VAS	VAP	VAA
	- accesso Edificio (Comunale/ Forestale/ Sentiero/ Pista/ Assente)	VEC	VEF	VES	VEP	VEA
11. Legislazione (vincoli)	- individuazione Bene Ambientale (articolo 94 L.P.n.22/91)	LBA				

**PREVISIONE PRG**

1. Tipologie di Intervento Indirizzi normativi di carattere generale	- Manutenzione Ordinaria/ Manutenzione Straordinaria/ ReStauo/	IMO	IMS	IRS		
	- Ristrutturazione Edilizia/ Risanamento Conservativo/	IRE	IRC			
	- Demolizione e Ricostruzione – Ripristino edilizio e adeguamento tipol.	IDRR				
2. Destinazione d’uso	- AGricolo/ ARTigianale/ ABitativo/ Turistico-Ricettivo/ di Servizio	DAG	DAR	DAB	DTR	DSE
3. Ampliamento volume	- Malga/ AgriTur / Segheria/ FUCina	AMA	AAT	ASE	AFU	
4. Legislazione (vincoli)	- Individuazione Bene ambientale (articolo 94 L.P.n.22/91)	LIB				
5. Indirizzi normativi di carattere specifico.	<b>TIPOLOGIA 1</b> Gli interventi ammessi sull'edificio e sulle pertinenze sono quelli indicati negli indirizzi normativi di carattere generale e specifico.					

**CENSIMENTO PATRIMONIO EDILIZIO MONTANO ESISTENTE**  
**SCHEDA DI CATALOGAZIONE**

TAVOLA EDIFICIO

~~11~~ ~~2~~

**DATI GENERALI**

COMUNE DI : DAONE

LOCALITA' : MALGA STABOLONE

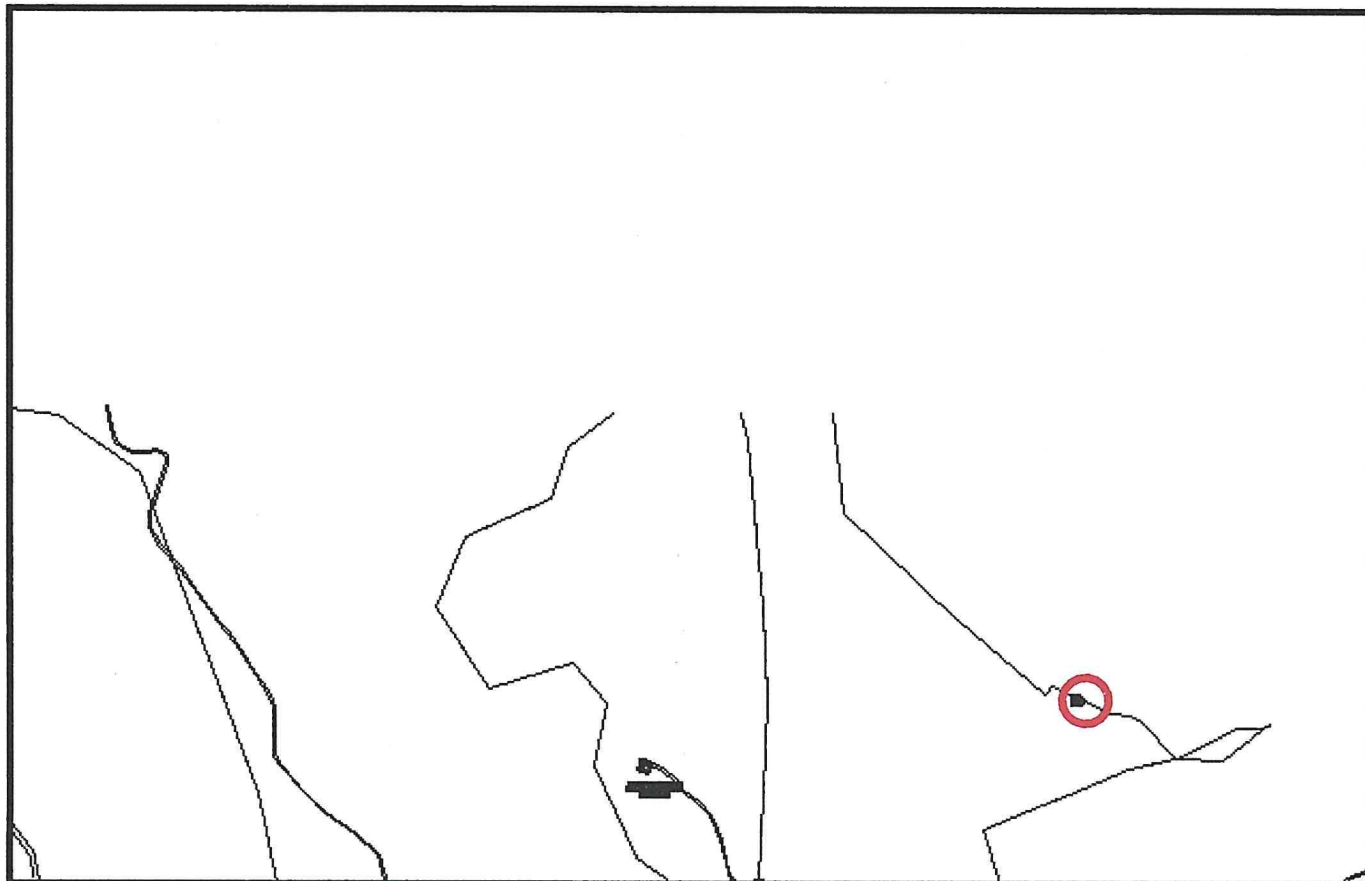
C.C. : DAONE

P.ED. : \_\_\_\_\_

**DOCUMENTAZIONE FOTOGRAFICA**



**ESTRATTO MAPPA (SCALA A VISTA)**





**CENSIMENTO PATRIMONIO EDILIZIO MONTANO ESISTENTE**  
**SCHEDA DI RILIEVO**

TAVOLA EDIFICIO

**11** **2****ANALISI**

1. tipologia Funzionale	- Baita di Alpeggio/ MAIga/ MULino/ FUCina/ SEgheria	FBA	FMA	FMU	FFU	FSE
2. Epoca di costruzione	- data (aaaa) / anteriore 1860 (EA)/ 1860-1945 (EB)/ dopo 1945 (EC)		EEA	EEB	EEC	
3. Uso attuale	- AGricolo/ ARTigianale/ ABitativo/ Turistico-Ricettivo/ di SERVIZIO	UAG	UAR	UAB	UTR	USE
4. Grado di utilizzo	- in uso TEmporaneo/ in uso PErmanente/ in ABbandono	GTE	GPE	GAB		
5. Caratteristiche edificio	- tipo Costruttivo (Pietra/ legno a Blockbau/ legno a Telaio/ legno in Assito/ Misto pietra/legno)	CCP	CCB	CCT	CCA	CCM
	- Volume (Ampliamenti/ Superfetazioni)	CVA	CVS			
	- Elementi in aggetto (Poggioli, Ballatoi, Scale, Camino, Forno)	CEP	CEB	CES	CEC	CEF
	- Tetto (a Capriate/ con Trave di colmo/ a Volta)	CTC	CTT	CTV		
	- Manto di copertura (Scandole/ Pietra/ Lamiera/ Cemento/ COTTO/ plAstica)	CMS CMC	CMP CMO	CML CMA		
	- Accessori tetto (Comignoli/ Parabolica/ PaNnelli/ Abbaini/ Velux)	CAC	CAP	CAN	CAA	CAV
	- Serramenti fori (Legno/ Alluminio/ Pvc/ Ferro)	CSL	CSA	CSP	CSF	
	- Finiture intonaco (a raso Sasso, Civile) e legno (Tinteggiatura)	CFS	CFC	CFT		
	- Particolari di pregio (Fori, Travi, Affresco, fOcolare aperto, Intagli)	CPF	CPT	CPA	CPO	CPI
	- ORiginale	TOR	TMO	TTR	TAL	
6. Tipologia architettonica	- MODificata (grado leggero): interventi su finiture facciate, materiali serramenti, manto di copertura - TRasformata (grado medio): interventi su elementi parziali quali tetto, facciate, fori - ALterata (grado notevole): interventi su struttura originaria quali tipo costruttivo, volume, tipo facciate, tipo fori, tipo tetto					
7. Stato conservazione	- BUono (necessita solo interventi di manutenzione) - Discreto (necessita interventi su parti di edificio) - CAttivo (necessita interventi su intera struttura)	SBU	SDI	SCA		
8. Pertinenze	- a Verde Aperto/ a Verde Recintato	PVA	PVR			
	- Posto Auto/ AUtorimessa	PPA	PAU			
	- Manufatto di Servizio/ Deposito Attrezzi / LEgnaia/	PMS	PDA	PLE		
9. Reti tecnologiche	- Acqua (Rete potabile/ Vasca accumulo/ Sorgente/ Assente)	RAR	RAV	RAS	RAA	
	- acque Reflue (Rete fognaria/ Vasca imhoff/ a Dispersione/ Assente)	RRR	RRV	RRD	RRA	
10. Viabilità	- accesso Area (Comunale/ Forestale/ Sentiero/ Pista/ Assente)	VAC	VAF	VAS	VAP	VAA
	- accesso Edificio (Comunale/ Forestale/ Sentiero/ Pista/ Assente)	VEC	VEF	VES	VEP	VEA
11. Legislazione (vincoli)	- individuazione Bene Ambientale (articolo 94 L.P.n.22/91)	LBA				

**PREVISIONE PRG**

1. Tipologie di Intervento Indirizzi normativi di carattere generale	- Manutenzione Ordinaria/ Manutenzione Straordinaria/ ReStauRO/	IMO	IMS	IRS		
	- Ristrutturazione Edilizia/ Risanamento Conservativo/	IRE	IRC			
	- Demolizione e Ricostruzione – Ripristino edilizio e adeguamento tipol.	IDRR				
2. Destinazione d’uso	- AGricolo/ ARTigianale/ ABitativo/ Turistico-Ricettivo/ di Servizio	DAG	DAR	DAB	DTR	DSE
3. Ampliamento volume	- Malga/ AgriTur / Segheria/ FUCina	AMA	AAT	ASE	AFU	
4. Legislazione (vincoli)	- Individuazione Bene ambientale (articolo 94 L.P.n.22/91)	LIB				
5. Indirizzi normativi di carattere specifico.	<b>TIPOLOGIA 8</b> Gli interventi ammessi sulla recinzione e sulle pertinenze sono quelli indicati negli indirizzi normativi di carattere generale e specifico.					

**CENSIMENTO PATRIMONIO EDILIZIO MONTANO ESISTENTE**  
**SCHEDA DI CATALOGAZIONE**

TAVOLA	EDIFICIO
<del>12</del>	<del>1</del>

**DATI GENERALI**

COMUNE DI : DAONE

LOCALITA' : BOAZZO

C.C. : DAONE

P.ED.\* - P.F. : \_\_\_\_\_

**DOCUMENTAZIONE FOTOGRAFICA**

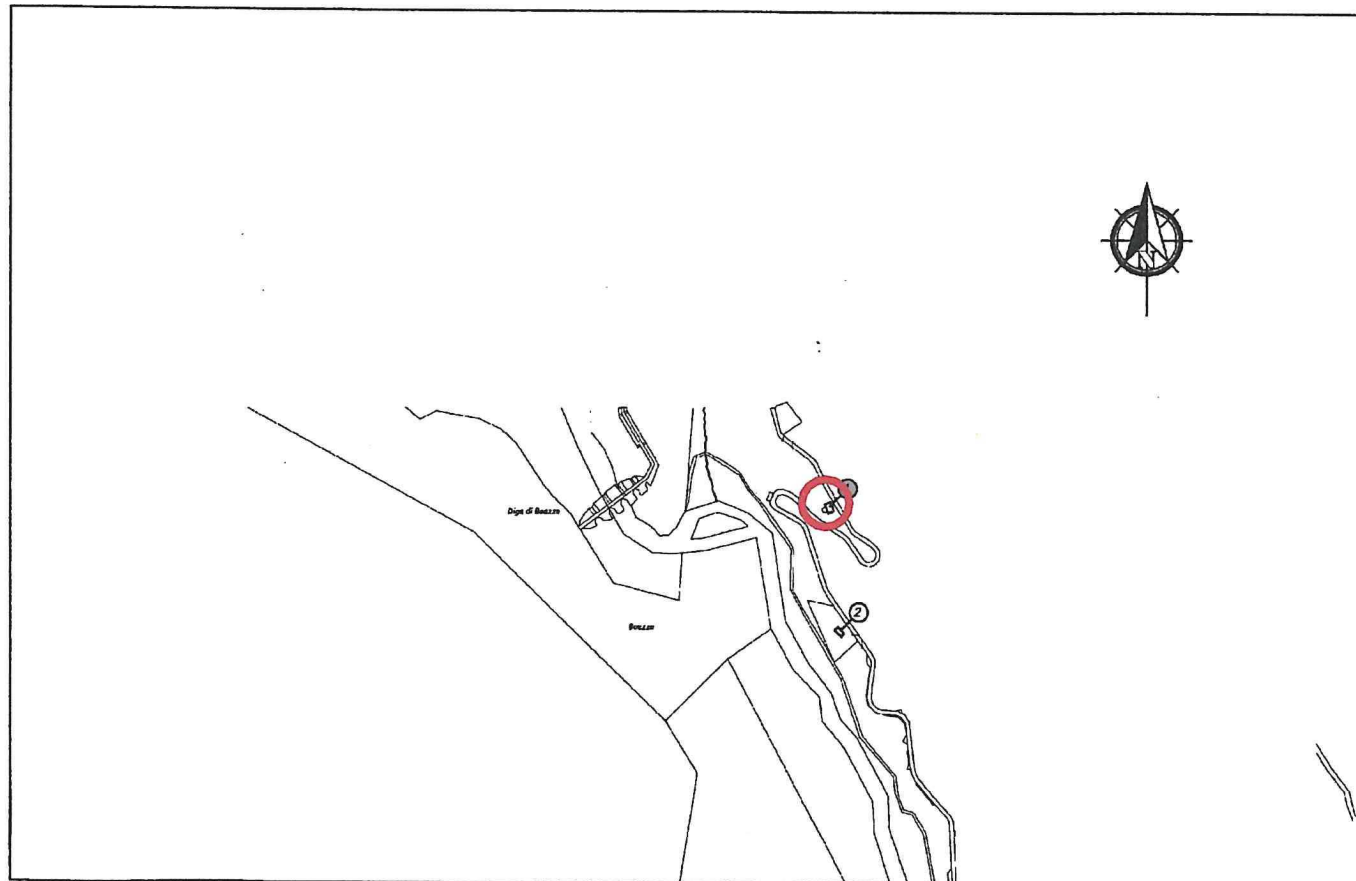


FRONTE NORD e EST



FRONTE SUD

**ESTRATTO MAPPA (SCALA A VISTA)**





**CENSIMENTO PATRIMONIO EDILIZIO MONTANO ESISTENTE  
 SCHEDA DI RILIEVO**

 TAVOLA **12** EDIFICIO **1**
**ANALISI**

1. tipologia Funzionale	- Baia di Alpeggio/ MALga/ MULino/ FUCina/ SEgheria	FBA	FMA	FMU	FFU	FSE
2. Epoca di costruzione	- data (aaaa) / anteriore 1860 (EA)/ 1860-1945 (EB)/ dopo 1945 (EC)		EEA	EEB	EEC	
3. Uso attuale	- AGricolo/ ARTigianale/ ABitativo/ Turistico-Ricettivo/ di SERVIZIO	UAG	UAR	UAB	UTR	USE
4. Grado di utilizzo	- in uso TEmporaneo/ in uso PErmanente/ in ABbandono	GTE	GPE	GAB		
5. Caratteristiche edificio	- tipo Costruttivo (Pietra/ legno a Blockbau/ legno a Telaio/ legno in Assito/ Misto pietra/legno)	CCP	CCB	CCT	CCA	CCM
	- Volume (Ampliamenti/ Superfetazioni)	CVA	CVS			
	- Elementi in aggetto (Poggioli, Ballatoi, Scale, Camino, Forno)	CEP	CEB	CES	CEC	CEF
	- Tetto (a Capriate/ con Trave di colmo/ a Volta)	CTC	CTT	CTV		
	- Manto di copertura (Scandole/ Pietra/ Lamiera/ Cemento/ COtto/ plAstica)	CMS CMC	CMP CMO	CML CMA		
	- Accessori tetto (Comignoli/ Parabolica/ PaNnelli/ Abbaini/ Velux)	CAC	CAP	CAN	CAA	CAV
	- Serramenti fori (Legno/ Alluminio/ Pvc/ Ferro)	CSL	CSA	CSP	CSF	
	- Finiture intonaco (a raso Sasso, Civile) e legno (Tinteggiatura)	CFS	CFC	CFT		
	- Particolari di pregio (Fori, Travi, Affresco, fOcolare aperto, Intagli)	CPF	CPT	CPA	CPO	CPI
6. Tipologia architettonica	- ORiginale	TOR	TMO	TTR	TAL	
	- MOdificata (grado leggero): interventi su finiture facciate, materiali serramenti, manto di copertura					
	- TRasformata (grado medio): interventi su elementi parziali quali tetto, facciate, fori					
	- ALterata (grado notevole): interventi su struttura originaria quali tipo costruttivo, volume, tipo facciate, tipo fori, tipo tetto					
7. Stato conservazione	- BUono (necessita solo interventi di manutenzione)	SBU	SDI	SCA		
	- Discreto (necessita interventi su parti di edificio)					
	- CAttivo (necessita interventi su intera struttura)					
8. Pertinenze	- a Verde Aperto/ a Verde Recintato	PVA	PVR			
	- Posto Auto/ AUTorimessa	PPA	PAU			
	- Manufatto di Servizio/ Deposito Attrezzi / LEgnaia/	PMS	PDA	PLE		
9. Reti tecnologiche	- Acqua (Rete potabile/ Vasca accumulo/ Sorgente/ Assente)	RAR	RAV	RAS	RAA	
	- acque Reflue (Rete fognaria/ Vasca imhoff/ a Dispersione/ Assente)	RRR	RRV	RRD	RRR	
10. Viabilità	- accesso Area (Comunale/ Forestale/ Sentiero/ Pista/ Assente)	VAC	VAF	VAS	VAP	VAA
	- accesso Edificio (Comunale/ Forestale/ Sentiero/ Pista/ Assente)	VEC	VEF	VES	VEP	VEA
11. Legislazione (vincoli)	- individuazione Bene Ambientale (articolo 94 L.P.n.22/91)	LBA				

**PREVISIONE PRG**

1. Tipologie di Intervento Indirizzi normativi di carattere generale	- Manutenzione Ordinaria/ Manutenzione Straordinaria/ ReStauo/	IMO	IMS	IRS		
	- Ristrutturazione Edilizia/ Risanamento Conservativo/	IRE	IRC			
	- Demolizione e Ricostruzione – Ripristino edilizio e adeguamento tipol.	IDRR				
2. Destinazione d'uso	- AGricolo/ ARTigianale/ ABitativo/ Turistico-Ricettivo/ di Servizio	DAG	DAR	DAB	DTR	DSE
3. Ampliamento volume	- Malga/ AgriTur / Segheria/ FUCina	AMA	AAT	ASE	AFU	
4. Legislazione (vincoli)	- Individuazione Bene ambientale (articolo 94 L.P.n.22/91)	LIB				
5. Indirizzi normativi di carattere specifico.	<b>TIPOLOGIA 3.1</b> Gli interventi ammessi sull'edificio e sulle pertinenze sono quelli indicati negli indirizzi normativi di carattere generale (manutenzione ordinaria e straordinaria).					

**CENSIMENTO PATRIMONIO EDILIZIO MONTANO ESISTENTE**  
**SCHEDA DI CATALOGAZIONE**

TAVOLA	EDIFICIO
<b>12</b>	<b>2</b>

**DATI GENERALI**

COMUNE DI : DAONE

LOCALITA' : BOAZZO

C.C. : DAONE

P.ED.\* - P.F. : \_\_\_\_\_

**DOCUMENTAZIONE FOTOGRAFICA**

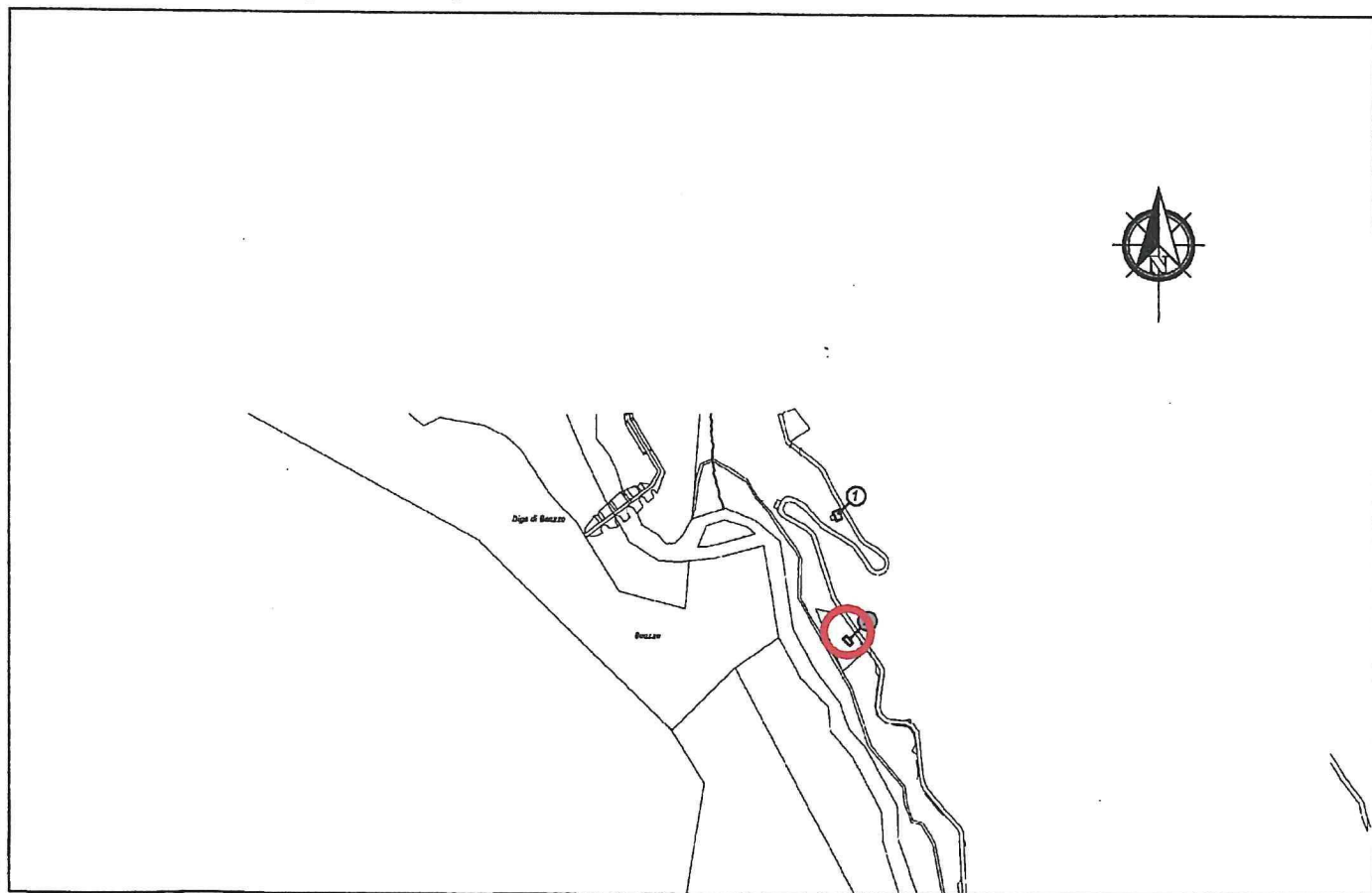


FRONTE SUD e EST



FRONTE NOD e OVEST

**ESTRATTO MAPPA (SCALA A VISTA)**





**CENSIMENTO PATRIMONIO EDILIZIO MONTANO ESISTENTE**  
**SCHEDA DI RILIEVO**

TAVOLA

EDIFICIO

**12****2****ANALISI**

1. tipologia Funzionale	- Baita di Alpeggio/ MALga/ MULino/ FUCina/ SEgheria	FBA	FMA	FMU	FFU	FSE
2. Epoca di costruzione	- data (aaaa) / anteriore 1860 (EA)/ 1860-1945 (EB)/ dopo 1945 (EC)		EEA	EEB	EEC	
3. Uso attuale	- AGricolo/ ARTigianale/ ABitativo/ Turistico-Ricettivo/ di SErvizio	UAG	UAR	UAB	UTR	USE
4. Grado di utilizzo	- in uso TEmporaneo/ in uso PErmamente/ in ABbandono	GTE	GPE	GAB		
5. Caratteristiche edificio	- tipo Costruttivo (Pietra/ legno a Blockbau/ legno a Telaio/ legno in Assito/ Misto pietra/legno)	CCP	CCB	CCT	CCA	CCM
	- Volume (Ampliamenti/ Superfetazioni)	CVA	CVS			
	- Elementi in aggetto (Poggioli, Ballatoi, Scale, Camino, Forno)	CEP	CEB	CES	CEC	CEF
	- Tetto (a Capriate/ con Trave di colmo/ a Volta)	CTC	CTT	CTV		
	- Manto di copertura (Scandole/ Pietra/ Lamiera/ Cemento/ COTTO/ plAstica)	CMS CMC	CMP CMO	CML CMA		
	- Accessori tetto (Comignoli/ Parabolica/ PaNnelli/ Abbaini/ Velux)	CAC	CAP	CAN	CAA	CAV
	- Serramenti fori (Legno/ Alluminio/ Pvc/ Ferro)	CSL	CSA	CSP	CSF	
	- Finiture intonaco (a raso Sasso, Civile) e legno (Tinteggiatura)	CFS	CFC	CFT		
	- Particolari di pregio (Fori, Travi, Affresco, fOcolare aperto, Intagli)	CPF	CPT	CPA	CPO	CPI
6. Tipologia architettonica	- ORiginale - MODificata (grado leggero): interventi su finiture facciate, materiali serramenti, manto di copertura - TRasformata (grado medio): interventi su elementi parziali quali tetto, facciate, fori - ALterata (grado notevole): interventi su struttura originaria quali tipo costruttivo, volume, tipo facciate, tipo fori, tipo tetto	TOR	TMO	TTR	TAL	
7. Stato conservazione	- BUono (necessita solo interventi di manutenzione) - Discreto (necessita interventi su parti di edificio) - CAttivo (necessita interventi su intera struttura)	SBU	SDI	SCA		
8. Pertinenze	- a Verde Aperto/ a Verde Recintato	PVA	PVR			
	- Posto Auto/ AUtorimessa	PPA	PAU			
	- Manufatto di Servizio/ Deposito Attrezzi / LEgnaia/	PMS	PDA	PLE		
9. Reti tecnologiche	- Acqua (Rete potabile/ Vasca accumulo/ Sorgente/ Assente)	RAR	RAV	RAS	RAA	
	- acque Reflue (Rete fognaria/ Vasca imhoff/ a Dispersione/ Assente)	RRR	RRV	RRD	RRA	
10. Viabilità	- accesso Area (Comunale/ Forestale/ Sentiero/ Pista/ Assente)	VAC	VAF	VAS	VAP	VAA
	- accesso Edificio (Comunale/ Forestale/ Sentiero/ Pista/ Assente)	VEC	VEF	VES	VEP	VEA
11. Legislazione (vincoli)	- individuazione Bene Ambientale (articolo 94 L.P.n.22/91)	LBA				

**PREVISIONE PRG**

1. Tipologie di Intervento	- Manutenzione Ordinaria/ Manutenzione Straordinaria/ ReStauro/	IMO	IMS	IRS	
Indirizzi normativi di carattere generale	- Ristrutturazione Edilizia/ Risanamento Conservativo/	IRE	IRC		
	- Demolizione e Ricostruzione - Ripristino edilizio e adeguamento tipol.	IDRR			
2. Destinazione d'uso	- AGricolo/ ARTigianale/ ABitativo/ Turistico-Ricettivo/ di Servizio	DAG	DAR	DAB	DTR DSE
3. Ampliamento volume	- Malga/ AgriTur / Segheria/ FUCina	AMA	AAT	ASE	AFU
4. Legislazione (vincoli)	- Individuazione Bene ambientale (articolo 94 L.P.n.22/91)	LIB			
5. Indirizzi normativi di carattere specifico.	<b>TIPOLOGIA 3.1</b> Gli interventi ammessi sull'edificio e sulle pertinenze sono quelli indicati negli indirizzi normativi di carattere generale e specifico. I progetti dovranno contenere uno specifico studio idrogeologico che attesti in dettaglio il tipo ed il grado di pericolo e suggerisca gli eventuali interventi di protezione e/o le opportune prescrizioni esecutive per il recupero del manufatto. Tali interventi di messa in sicurezza del manufatto e dell'area dovranno essere realizzati prima di qualsiasi altro tipo di intervento sull'immobile.				

## **PEM Daone**

Vedi Nuova Scheda 438 inserita con la Variante 2019 v50