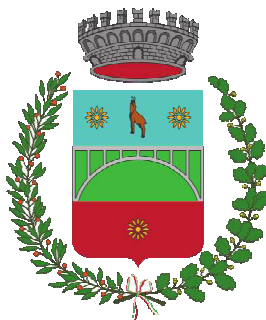


PIANO REGOLATORE GENERALE DEL COMUNE DI VALDAONE

(Provincia di Trento)

PIANO REGOLATORE GENERALE VARIANTE 2019



P.E.M. PATRIMONIO EDILIZIO MONTANO **PRASO** SCHEDE DI CATALOGAZIONE IN VIGORE **DA N. 501 A N. 530**

Luglio 2020 - Adozione definitiva

dott. arch. Remo Zulberti
remozulberti@hotmail.com

N.B. Solo formato pdf
L'elenco in formato excel allegato consente il
collegamento ipertestuale alle singole schede.



Ordine degli Architetti
Pianificatori Paesaggisti e Conservatori
della Provincia di Trento

Dott. Architetto
REMO ZULBERTI

692 sez. A ARCHITETTURA

Variente 2019 **Nuova numerazione**

501.M.P



COMUNE DI PRASO

CENSIMENTO PATRIMONIO EDILIZIO MONTANO

EDIFICIO N. 1

DATI GENERALI

Località : Garda (Gasol)

P.edif. 537

P.fond. :

C.C.Praso

Quota: 870 m/slm

Caratteristiche dimensionali :

Edificio Principale Larghezza: 6.55 m. Profondità: 10.05 m.

Cascinello Larghezza: 1.40 m. Profondità: 3.85 m.

Htrave colmo: 7.20 m.

Htrave colmo:

Htrave imposta: 5.80 m. Hmurat:

Htrave imposta: 5.00 m. Hmurat:



Prospetto sud-est:



Prospetto sud-ovest:

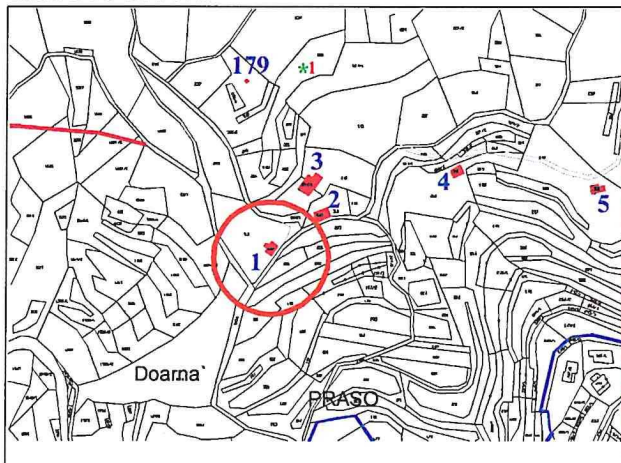


Prospetto nord-ovest:

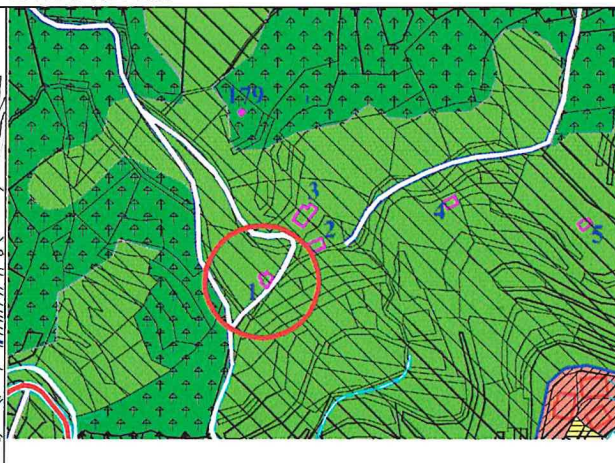


Prospetto nord-est:

ESTRATTO MAPPA:



ESTRATTO PRG:



**501.M.P****COMUNE DI PRASO****CENSIMENTO PATRIMONIO EDILIZIO MONTANO****EDIFICIO N. 01****ANALISI:****1. Tipologia Funzionale**

Stalla-fienile con cascine	Stalle e fienili	Cascine	Abitazione stagionale
Mulino	Malga	Manufatto di servizio	Altro
Anteriore al 1860	Tra il 1860 e il 1910	Tra il 1911 e il 1945	Posteriore al 1945
Agricolo	Artigianale	Abitativo	Turistico-ricettivo
Di servizio	Inutilizzato		
Temporaneo	Permanente	Abbandono	
Originale	Modificata	Trasformata	Alterata 1
Ricostruita			
Edificio integro 6	Edificio fatiscente	Edificio diroccato	Tracce di manufatto
Pietra	Pietrame irregolare	Laterizio	Misto pietra - legno
Legno a blockbau	Legno a telaio	Legno in assito	Altro
A due falde	A falda unica	A più falde	Piana
Non riconoscibile			
Lamiera	Tegole	Scandole	Coppi
Onduline	Cemento	Cotto	Assente
A capriate	Con trave di colmo	A volta	Non riconoscibile
Comignoli	Parabolica	Pannelli	Abbaini
Velux	Antenna TV		
Poggioli	Ballatoi	Scale	Camino
Aggetti in legno	Tettoie		
Legno	Alluminio	Pvc	Ferro
A raso sasso	Intonaco grezzo	Civile e tinteggiatura	Altro
Fori in legno	Travi - Stipiti in pietra	Affresco - Dipinto	Focolari - forni
Intagli	Scritte storiche	Fontana in pietra	Altro
Originario	Ampliamenti	Superfettazioni	
A verde aperto	A verde recintato	A giardino	Manufatto di servizio
A verde con alberature	Orto	Cortile	
Rete potabile	Vasca accumulo	Sorgente	Assente
Rete fognaria	Vasca Imhoff	A dispersione	Assente
Strada comunale	Strada forestale	Strada privata	Via vecchia comunale
Pista	Sentiero	Assente	
Strada comunale 2	Strada forestale	Strada privata	Via vecchia comunale
Pista	Sentiero	Assente	
Accessibilità con strada	Approv. idrico	Caratterist. Ambientali	Riconoscibilità tipologica

2. Epoca di costruzione**3. Uso attuale****4. Grado di utilizzo****5. Tipologia architettonica****6. Stato di conservazione****7. Tipo costruttivo****8. Tipo di copertura****9. Manto di copertura****10. Tetto****11. Accessori tetto****12. Elementi in aggetto****13. Serramenti fori****14. Finiture intonaco****15. Presenza di particolari
tipologici originali****16. Volume****17. Pertinenze****18. Approvvigionam. idrico****19. Impianto fognario****20. Viabilità - Accesso
all'area****21. Viabilità-Accesso
edificio****22. Legislazione (vehicoli)****24. Potenzialità futura
generale dell'area****25. Punteggio totale****26. Classificaz. tipologica**

			PUNTEGGIO	9
Edificio esistente	Edificio da recuperare	Rudere		

PREVISIONE PRG**1. Tipologia architettonica****2. Tipologia di intervento****3. Destinazione d'uso
compatibili****4. Note e prescrizioni**

A4			
Restauro R1	Risanam. conservativo R2	Ristrutturazione edilizia R3	Riquilific. paesaggistica R6
Agricolo	Artigianale	Abitativo	Turistico - ricettivo
Di servizio			
La recinzione in ferro sia sostituita secondo la tipologia e i materiali previsti dal manuale d'intervento			

Variante 2019 **Nuova numerazione**

502.M.P

COMUNE DI PRASO

CENSIMENTO PATRIMONIO EDILIZIO MONTANO



DATI GENERALI

Località : Garda (Gasol)

P.edif. : 543

P.fond. :

C.C.Praso

Quota: 866 m/slm

Caratteristiche dimensionali :

Edificio Principale Larghezza: 10.10 m. Profondità: 6.65 m.
 Cascinello Larghezza: Profondità:

Htrave colmo: 7.35 m
 Htrave colmo:

Htrave Imposta: 5.45 m.
 Htrave imposta:

Hmurat:
 Hmurat:



Prospetto sud-est:



Prospetto sud-ovest:

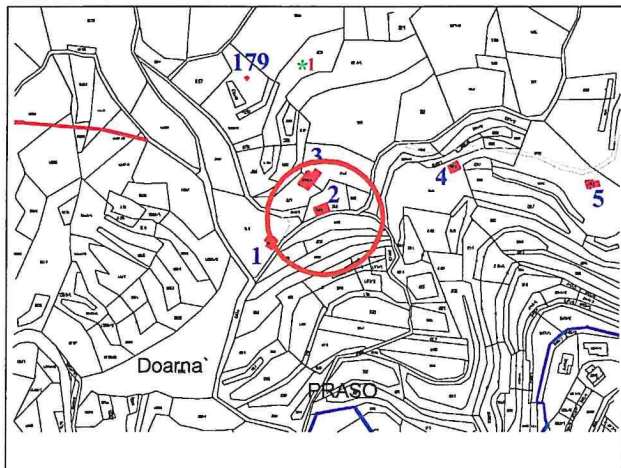


Prospetto nord-ovest:

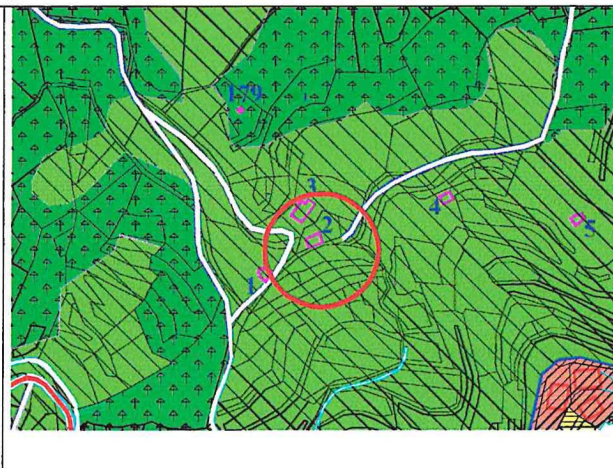


Prospetto nord-est:

ESTRATTO MAPPA:



ESTRATTO PRG:





1. Tipologia Funzionale
2. Epoca di costruzione
3. Uso attuale
4. Grado di utilizzo
5. Tipologia architettonica
6. Stato di conservazione
7. Tipo costruttivo
8. Tipo di copertura
9. Manto di copertura
10. Tetto
11. Accessori tetto
12. Elementi in aggetto
13. Serramenti fori
14. Finiture intonaco
15. Presenza di particolari
tipologici originari
16. Volume
17. Pertinenze
18. Approvvigionam. idrico
19. Impianto fognario
20. Viabilità - Accesso
all'area
21. Viabilità-Accesso
edificio
22. Legislazione (vincoli)
24. Potenzialità futura
generale dell'area
25. Punteggio totale
26. Classificaz. tipologica

Stalla-fienile con cascino	Stalle e fienili	Cascino	Abitazione stagionale
Mulino	Malga	Manufatto di servizio	Altro
Anteriore al 1860	Tra il 1860 e il 1910	Tra il 1911 e il 1945	Posteriore al 1945
Agricolo	Artigianale	Abitativo	Turistico-ricettivo
Di servizio	Inutilizzato		
Temporaneo	Permanente	Abbandono	
Originale	Modificata 4	Trasformata	Alterata
Ricostruita			
Edificio integro 6	Edificio fatiscente	Edificio diroccato	Tracce di manufatto
Pietra	Pietrame irregolare	Laterizio	Misto pietra - legno
Legno a blockbau	Legno a telaio	Legno in assito	Altro
A due falde	A falda unica	A più falde	Piana
Non riconoscibile			
Lamiera	Tegole	Scandole	Coppi
Onduline	Cemento	Cotto	Assente
A capriate	Con trave di colmo	A volta	Non riconoscibile
Comignoli	Parabolica	Pannelli	Abbaini
Velux	Antenna TV		
Poggioli	Ballatoi	Scale	Camino
Aggetti in legno	Tettoie		
Legno	Alluminio	Pvc	Ferro
A raso sasso	Intonaco grezzo	Civile e tinteggiatura	Altro
Fori in legno	Travi - Stipiti in pietra	Affresco- Dipinto 0,5	Focolari - forni
Intagli	Scritte storiche	Fontana in pietra	altro
Originario	Ampliamenti	Superfettazioni	
A verde aperto	A verde recintato	A giardino	Manufatto di servizio
A verde con alberature	Orto		
Rete potabile	Vasca accumulo	Sorgente	Assente
Rete fognaria	Vasca Imhoff	A dispersione	Assente
Strada comunale	Strada forestale	Strada privata	Via vecchia comunale
Pista	Sentiero	Assente	
Strada comunale 2	Strada forestale	Strada privata	Via vecchia comunale
Pista	Sentiero	Assente	
Accessibilità con strada	Approv. idrico	Caratterist. ambientali	Riconoscibilità tipologica

			PUNTEGGIO	12,5
Edificio esistente	Edificio da recuperare	Rudere		

PREVISIONE PRG

1. Tipologia architettonica
2. Tipologia di intervento
3. Destinazione d'uso
compatibili
4. Note e prescrizioni

A4			
Restauro R1	Risanam. conservativo R2	Ristrutturazione edilizia R3	Riqualfic. paesaggistica R6
Agricolo	Artigianale	Abitativo	Turistico - ricettivo
Di servizio			
<p>Sia preservato il dipinto presente in facciata</p> <p>Al fine del raggiungimento del rapporto minimo di illuminazione è ammessa l'apertura di nuovi fori sui fronti laterali o posteriore riproponendo i caratteri dei fori tradizionali esistenti</p>			

Variante 2019 **Nuova numerazione**

503.M.P

COMUNE DI PRASO

CENSIMENTO PATRIMONIO EDILIZIO MONTANO



DATI GENERALI

Località : Garda (Gasol)

P.edif. 542/1

P.fond. :

C.C.Praso

Quota: 878 m/slm

Caratteristiche dimensionali :

Edificio Principale Larghezza: 7.65 m Profondità: 7.85 m.
 Cascinello Larghezza: 3.60 m Profondità: 4.95 m.
 Larghezza: 3.60 m Profondità: 5.05 m.

Htrave colmo: 6.05m. Htrave imposta: 4.87 m. Hmurat.:
 Htrave colmo: Htrave imposta: 3.57 m. Hmurat.:
 Htrave colmo: Htrave imposta: Hmurat.:



Prospetto sud-est:



Prospetto sud-ovest:

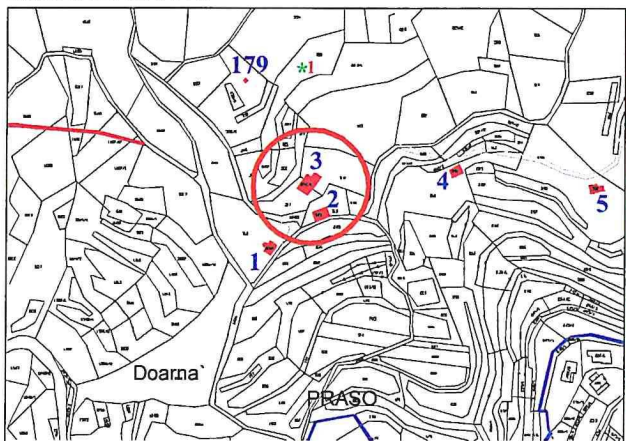


Prospetto nord-ovest:

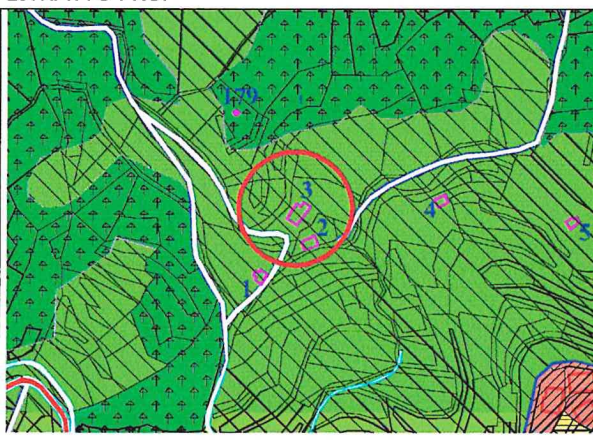


Prospetto nord-est:

ESTRATTO MAPPA:



ESTRATTO PRG:





1. Tipologia Funzionale
2. Epoca di costruzione
3. Uso attuale
4. Grado di utilizzo
5. Tipologia architettonica
6. Stato di conservazione
7. Tipo costruttivo
8. Tipo di copertura
9. Manto di copertura
10. Tetto
11. Accessori tetto
12. Elementi in aggetto
13. Serramenti fori
14. Finiture intonaco
15. Presenza di particolari
tipologici originari
16. Volume
17. Pertinenze
18. Approvvigionam. idrico
19. Impianto fognario
20. Viabilità - Accesso
all'area
21. Viabilità-Accesso
edificio
22. Legislazione (vincoli)
24. Potenzialità futura
generale dell'area
25. Punteggio totale
26. Classificaz. tipologica

Stalla-fienile con cascino	Stalle e fienili	Cascino	Abitazione stagionale
Mulino	Malga	Manufatto di servizio	Altro
Anteriore al 1860	Tra il 1860 e il 1910	Tra il 1911 e il 1945	Posteriore al 1945
Agricolo	Artigianale	Abitativo	Turistico-ricettivo
Di servizio	Inutilizzato		
Temporaneo	Permanente	Abbandono	
Originale	Modificata	4	Trasformata
Ricostruita			Alterata
Edificio integro	6	Edificio fatiscente	Edificio diroccato
Pietra	Pietrame irregolare	Laterizio	Tracce di manufatto
Legno a blockbau	Legno a telaio	Legno in assito	Misto pietra - legno
A due falde	A falda unica	A più falde	Altro
Non riconoscibile			Piana
Lamiera	Tegole	Scandole	Coppi
Onduline	Cemento	Cotto	Assente
A capriate	Con trave di colmo	A volta	Non riconoscibile
Comignoli	Parabolica	Pannelli	Abbaini
Velux	Antenna TV		
Poggioli	Ballatoi	Scale	Camino
Aggetti in legno	Tettoie		
Legno	Alluminio	Pvc	Ferro
A raso sasso	Intonaco grezzo	Civile e tinteggiatura	Altro
Fori in legno	0,5	Travi - Stipiti in pietra	0,5
Intagli	Scritte storiche	0,5	Affresco- Dipinto
Originario	Ampliamenti	Superfettazioni	Focolari - forni
A verde aperto	A verde recintato	A giardino	altro
A verde con alberature	Orto		
Rete potabile	Vasca accumulo	Sorgente	Manufatto di servizio
Rete fognaria	Vasca Imhoff	A dispersione	Assente
Strada comunale	Strada forestale	Strada privata	Via vecchia comunale
Pista	Sentiero	Assente	
Strada comunale	Strada forestale	Strada privata	1
Pista	Sentiero	Assente	Via vecchia comunale
Accessibilità con strada	Approv. idrico	Caratterist. ambientali	

			PUNTEGGIO	12,5
Edificio esistente	Edificio da recuperare	Rudere		

PREVISIONE PRG

1. Tipologia architettonica
2. Tipologia di intervento
3. Destinazione d'uso
compatibili
4. Note e prescrizioni

A2+2B1			
Restauro R1	Risanam. conservativo R2	Ristrutturazione edilizia R3	Riqualific. paesaggistica R6
Agricolo	Artigianale	Abitativo	Turistico - ricettivo
Di servizio			
Sia preservata la scritta storica presente sul timpano a monte e i contorni in legno originari dei fori			

Variante 2019 **Nuova numerazione**

504.M.P

COMUNE DI PRASO

CENSIMENTO PATRIMONIO EDILIZIO MONTANO



DATI GENERALI

Località : Garda (Bonda)

P.edif. 591

P.fond. :

C.C.Praso

Quota: 850 m/slm

Caratteristiche dimensionali :

Edificio Principale Larghezza: 9.50 m. Profondità: 4.95 m.
Cascinello Larghezza: Profondità:

Htrave colmo: 5.35 m. Htrave imposta: 3.40 m. Hmurat.:
Htrave colmo: Htrave imposta: Hmurat.:



Prospetto sud-est:



Prospetto sud-ovest:

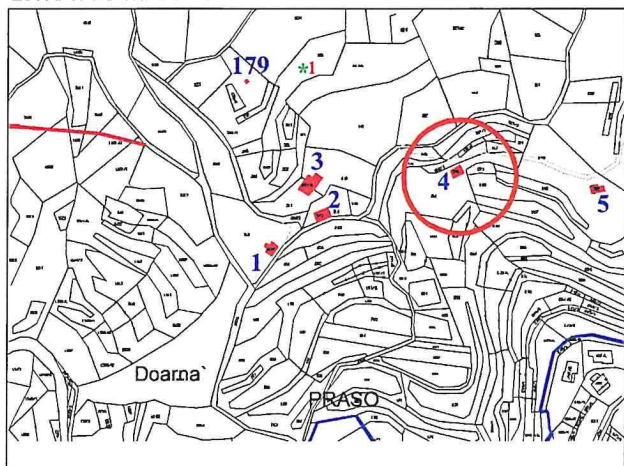


Prospetto nord-ovest:

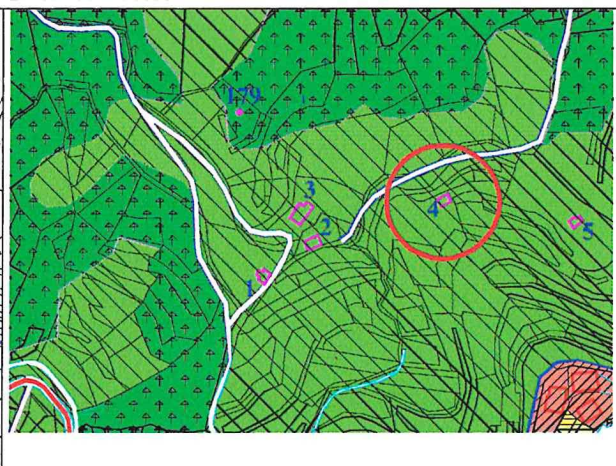


Prospetto nord-est:

ESTRATTO MAPPA:



ESTRATTO PRG:



Variante 2019

Nuova numerazione

505.M.P



COMUNE DI PRASO

CENSIMENTO PATRIMONIO EDILIZIO MONTANO

DATI GENERALI

Località : Garda (Rocol)

P.edif. : 592

P.fond. :

C.C.Praso

Quota: 846 m/slm

Caratteristiche dimensionali :

Edificio Principale Larghezza: 4.70 m. Profondità: 5.00 m.

Htrave colmo: 4.60 m.

Htrave imposta: 3.90 m.

Hmurat:

Cascinello Larghezza: 2.90 m. Profondità: 3.15 m.

Htrave colmo:

Htrave imposta:

Hmurat :



Prospetto sud:



Prospetto ovest:

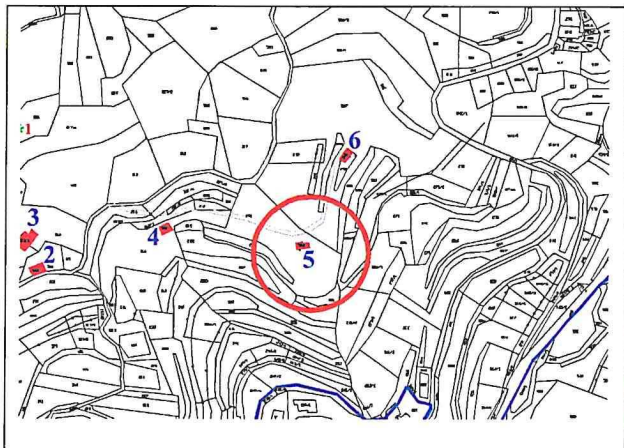


Prospetto nord:

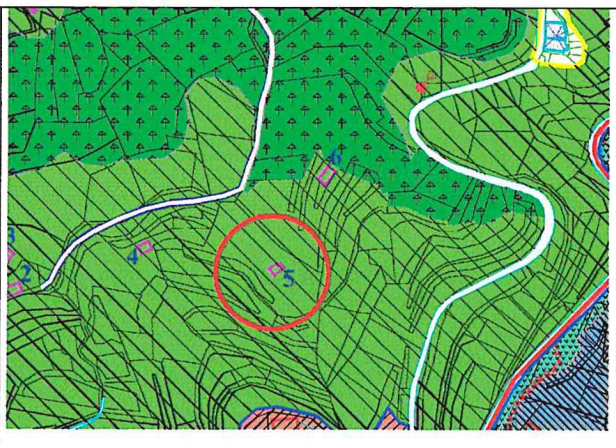


Prospetto est:

ESTRATTO MAPPA:



ESTRATTO PRG:





EDIFICION 05

4. Note e prescrizioni

Variente 2019 **Nuova numerazione**

506.M.P



COMUNE DI PRASO

CENSIMENTO PATRIMONIO EDILIZIO MONTANO

~~EDIFICIO N. 6~~

DATI GENERALI

Località : Garda (la Val)

P.edif. 541

P.fond. :

C.C.Praso

Quota: 840 m/slm

Caratteristiche dimensionali :

Edificio Principale Larghezza: 10.20 m.

Profondità: 5.30 m.

Htrave colmo: 8.20 m.

Htrave imposta: 6.30 m.

Hmurat:

Cascinello

Larghezza:

Profondità:

Htrave colmo:

Htrave imposta:

Hmurat:



Prospetto sud-est:



Prospetto sud-ovest:



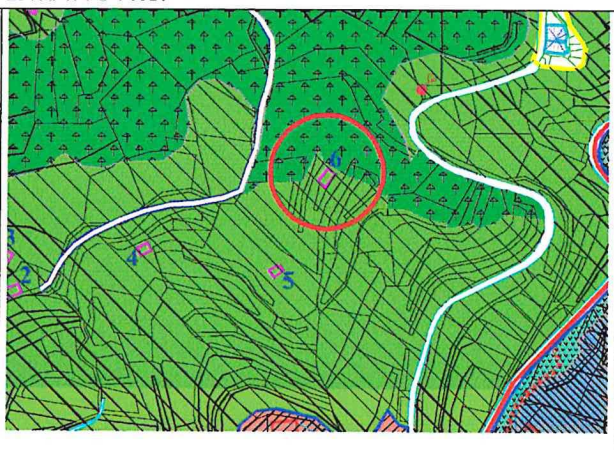
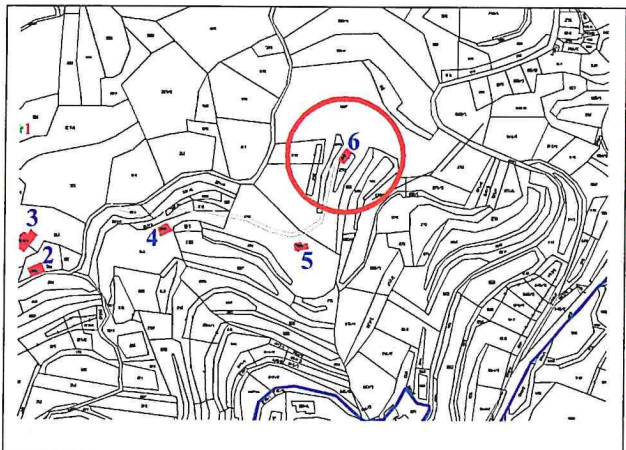
Prospetto nord-ovest:



Prospetto nord-est:

ESTRATTO MAPPA:

ESTRATTO PRG:





ANALISI:

1. Tipologia Funzionale
2. Epoca di costruzione
3. Uso attuale
4. Grado di utilizzo
5. Tipologia architettonica
6. Stato di conservazione
7. Tipo costruttivo
8. Tipo di copertura
9. Manto di copertura
10. Tetto
11. Accessori tetto
12. Elementi in oggetto
13. Serramenti fori
14. Finiture intonaco
15. Presenza di particolari
tipologici originari
16. Volume
17. Pertinenze
18. Approvvigionam. idrico
19. Impianto fognario
20. Viabilità - Accesso
all'area
21. Viabilità-Accesso
edificio
22. Legislazione (vincoli)
24. Potenzialità futura
generale dell'area
25. Punteggio totale
26. Classificaz. tipologica

Stalla-fienile con cascino	Stalle e fienili	Cascino	Abitazione stagionale
Mulino	Malga	Manufatto di servizio	Altro
Anteriore al 1860	Tra il 1860 e il 1910	Trail 1911 e il 1945	Posteriore al 1945
Agricolo	Artigianale	Abitativo	Turistico-ricettivo
Di servizio	Inutilizzato		
Temporaneo	Permanente	Abbandono	
Originale	Modificata 4	Trasformata	Alterata
Ricostruita			
Edificio integro 6	Edificio fatiscente	Edificio diroccato	Tracce di manufatto
Pietra	Pietrame irregolare	Laterizio	Misto pietra - legno
Legno a blockbau	Legno a telaio	Legno in assito	Altro
A due falde	A falda unica	A più falde	Piana
Non riconoscibile			
Lamiera	Tegole	Scandole	Coppi
Onduline	Cemento	Cotto	Assente
A capriate	Con trave di colmo	A volta	Non riconoscibile
Comignoli	Parabolica	Pannelli	Abbaini
Velux	Antenna TV		
Poggioli	Ballatoi	Scale	Camino
Aggetti in legno	Tettoie		
Legno	Alluminio	Pvc	Ferro
A raso sasso	Intonaco grezzo	Civile e tinteggiatura	Altro
Fori in legno	Travi - Stipiti in pietra 0,5	Affresco- Dipinto	Focolari - forni
Intagli	Scritte storiche	Fontana in pietra	altro
Originario	Ampliamenti	Superfettazioni	
A verde aperto	A verde recintato	A giardino	Manufatto di servizio
A verde con alberature	Orto		
Rete potabile	Vasca accumulo	Sorgente	Assente
Rete fognaria	Vasca Imhoff	A dispersione	Assente
Strada comunale	Strada forestale	Strada privata	Via vecchia comunale
Pista	Sentiero	Assente	
Strada comunale	Strada forestale	Strada privata 1	Via vecchia comunale
Pista	Sentiero	Assente	
Accessibilità con strada	Approv. idrico	Caratterist. ambientali	Riconoscibilità tipologica

			PUNTEGGIO	11,5
Edificio esistente	Edificio da recuperare	Rudere		

PREVISIONE PRG

1. Tipologia architettonica
2. Tipologia di intervento
3. Destinazione d'uso
compatibili
4. Note e prescrizioni

A7			
Restauro R1	Risanam. conservativo R2	Ristrutturazione edilizia R3	Riqualfic. paesaggistica R6
Agricolo	Artigianale	Abitativo	Turistico - ricettivo
Di servizio			
Sia mantenuto l'ultimo livello (tablâ) completamente con struttura in legno			

Variante 2019 **Nuova numerazione**

507.M.P



COMUNE DI PRASO

CENSIMENTO PATRIMONIO EDILIZIO MONTANO

DATI GENERALI

Località : Garda (Castel)

P.edif. : 580

P.fond. :

C.C.Praso

Quota: 880 m/slm

Caratteristiche dimensionali :

Edificio Principale Larghezza: 5.00 m. Profondità: 6.60 m.
Cascinello Larghezza: 3.80 m. Profondità: 5.95 m.
Larghezza: 2.90 m. Profondità: 3.00 m.

Htrave colmo: 5.90 m.
Htrave colmo: 4.85 m.
Htrave colmo: 3.28 m.

Htrave imposta: 4.85 m.
Htrave imposta: 2.80 m.
Htrave imposta: 2.15 m.

Hmurat.:
Hmurat :
Hmurat :



Prospetto sud-est:



Prospetto sud-ovest:

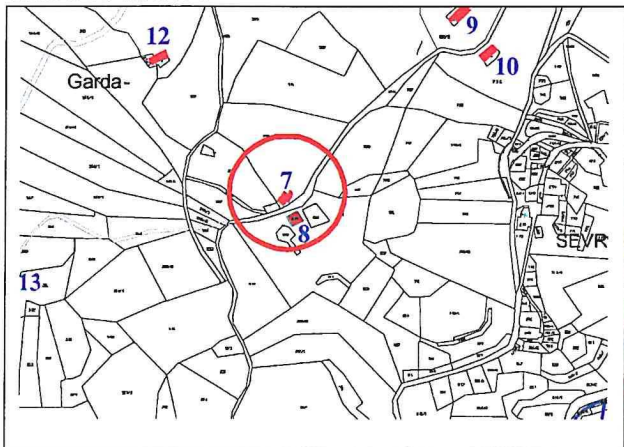


Prospetto nord-ovest:

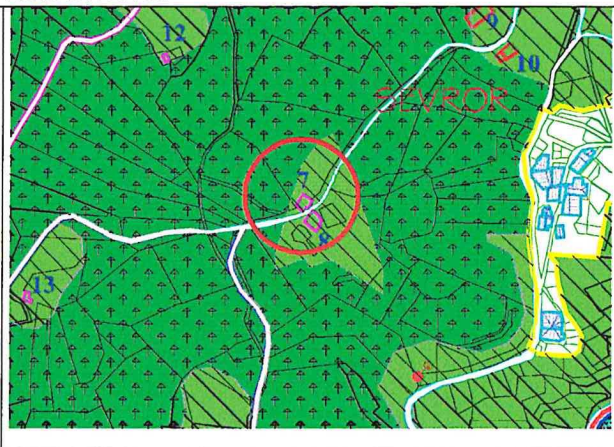


Prospetto nord-est:

ESTRATTO MAPPA:



ESTRATTO PRG:



**507.M.P**

COMUNE DI PRASO

CENSIMENTO PATRIMONIO EDILIZIO MONTANO

EDIFICIO N. 07-

ANALISI:

1. Tipologia Funzionale	Stalla-fienile con cascino	Stalle e fienili	Cascino	Abitazione stagionale
	Mulino	Malga	Manufatto di servizio	Altro
2. Epoca di costruzione	Anteriore al 1860	Tra il 1860 e il 1910	Tra il 1911 e il 1945	Posteriore al 1945
3. Uso attuale	Agricolo	Artigianale	Abitativo	Turistico-ricettivo
	Di servizio	Inutilizzato		
4. Grado di utilizzo	Temporaneo	Permanente	Abbandono	
5. Tipologia architettonica	Originale	Modificata	Trasformata 2	Alterata
	Ricostruita			
6. Stato di conservazione	Edificio integro 6	Edificio fatiscente	Edificio diroccato	Tracce di manufatto
7. Tipo costruttivo	Pietra	Pietrame irregolare	Laterizio	Misto pietra - legno
	Legno a blockbau	Legno a telaio	Legno in assito	Altro
8. Tipo di copertura	A due falde	A falda unica	A più falde	Piana
	Non riconoscibile			
9. Manto di copertura	Lamiera	Tegole	Scandole	Coppi
	Onduline	Cemento	Cotto	Assente
10. Tetto	A capriate	Con trave di colmo	A volta	Non riconoscibile
11. Accessori tetto	Comignoli	Parabolica	Pannelli	Abbaini
	Velux	Antenna TV		
12. Elementi in aggetto	Poggioli	Ballatoi	Scale	Camino
	Aggetti in legno	Tettoie		
13. Serramenti fori	Legno	Alluminio	Pvc	Ferro
14. Finiture intonaco	A raso sasso	Intonaco grezzo	Civile e tinteggiatura	Altro
15. Presenza di particolari tipologici originari	Fori in legno	Travi - Stipiti in pietra	Affresco- Dipinto	Focolari - forni
	Intagli	Scritte storiche	Fontana in pietra	altro
16. Volume	Originario	Ampliamenti	Superfettazioni	
17. Pertinenze	A verde aperto	A verde recintato	A giardino	Manufatto di servizio
	A verde con alberature	Orto		
18. Approvvigionam. idrico	Rete potabile	Vasca accumulo	Sorgente	Assente
19. Impianto fognario	Rete fognaria	Vasca Imhoff	A dispersione	Assente
20. Viabilità - Accesso all'area	Strada comunale	Strada forestale	Strada privata	Via vecchia comunale
	Pista	Sentiero	Assente	
21. Viabilità-Accesso edificio	Strada comunale 2	Strada forestale	Strada privata	Via vecchia comunale
	Pista	Sentiero	Assente	
22. Legislazione (vincoli)				
24. Potenzialità futura generale dell'area	Accessibilità con strada	Approv. idrico	Caratterist. ambientali	Riconoscibilità tipologica
25. Punteggio totale			PUNTEGGIO	10
26. Classificaz. tipologica	Edificio esistente	Edificio da recuperare	Rudere	

PREVISIONE PRG

1. Tipologia architettonica	A3+2B1			
2. Tipologia di intervento	Restauro R1	Risanam. conservativo R2	Ristrutturazione edilizia R3	Riqualfic. paesaggistica R6
3. Destinazione d'uso compatibili	Agricolo	Artigianale	Abitativo	Turistico - ricettivo
	Di servizio			
4. Note e prescrizioni				

Variente 2019

Nuova numerazione

508.M.P



COMUNE DI PRASO

CENSIMENTO PATRIMONIO EDILIZIO MONTANO

EDIFICIO N. 8

DATI GENERALI

Località : Garda (Castel)

P.edif. : 539

P.fond. :

C.C.Praso

Quota: 878 m/slm

Caratteristiche dimensionali :

Edificio Principale
Cascinello

Larghezza: 5.10 m.
Larghezza: 4.65 m.

Profondità: 8.70 m.
Profondità: 8.30 m.

Htrave colmo: 6.00 m.
Htrave colmo:

Htrave Imposta: 4.70 m.
Htrave imposta: 2.55 m.

Hmurat.:
Hmurat :



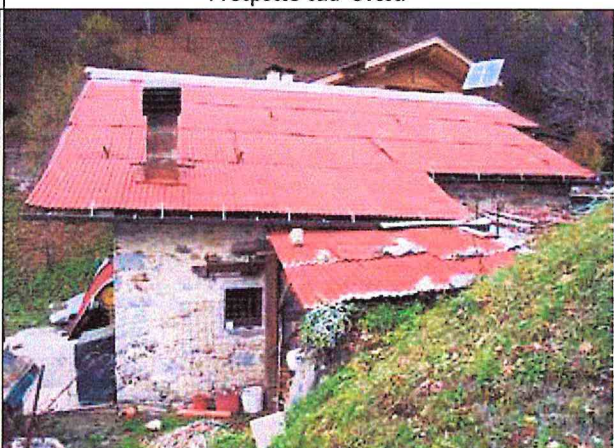
Prospetto sud-est:



Prospetto sud-ovest:

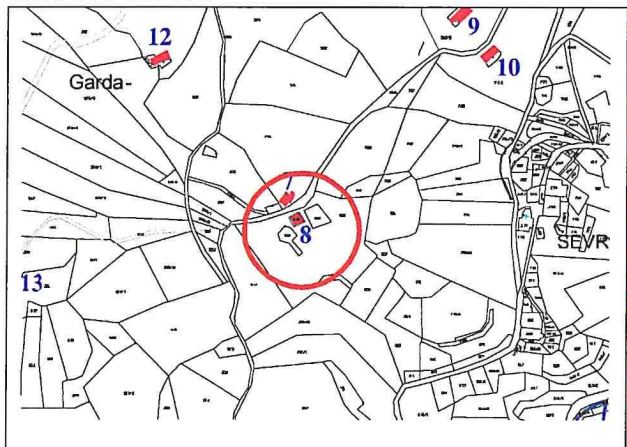


Prospetto nord-ovest:

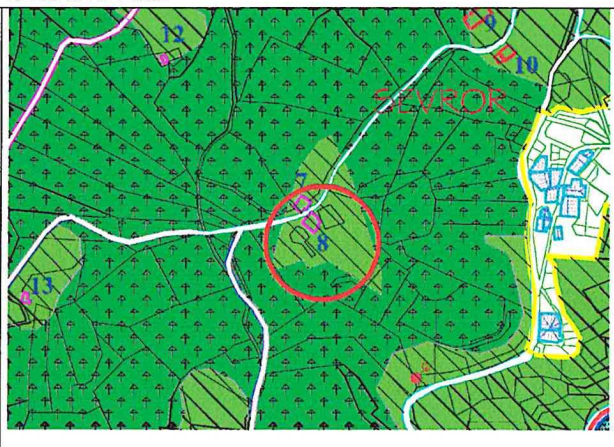


Prospetto nord-est:

ESTRATTO MAPPA:



ESTRATTO PRG:





1. Tipologia Funzionale

2. Epoca di costruzione

3. Uso attuale

4. Grado di utilizzo

5. Tipologia architettonica

6. Stato di conservazione

7. Tipo costruttivo

8. Tipo di copertura

9. Manto di copertura

10. Tetto

11. Accessori tetto

12. Elementi in aggetto

13. Serramenti fori

14. Finiture intonaco

15. Presenza di particolari
tipologici originari

16. Volume

17. Pertinenze

18. Approvvigionam. idrico

19. Impianto fognario

20. Viabilità - Accesso
all'area21. Viabilità-Accesso
edificio

22. Legislazione (vincoli)

24. Potenzialità futura
generale dell'area

25. Punteggio totale

26. Classificaz. tipologica

Stalla-fienile con cascino	Stalle e fienili	Cascino	Abitazione stagionale
Mulino	Malga	Manufatto di servizio	Altro
Anteriore al 1860	Tra il 1860 e il 1910	Tra il 1911 e il 1945	Posteriore al 1945
Agricolo	Artigianale	Abitativo	Turistico-ricettivo
Di servizio	Inutilizzato		
Temporaneo	Permanente	Abbandono	
Originale	Modificata	4 Trasformata	Alterata
Ricostruita			
Edificio integro	6 Edificio fatiscente	Edificio diroccato	Tracce di manufatto
Pietra	Pietrame irregolare	Laterizio	Misto pietra - legno
Legno a blockbau	Legno a telaio	Legno in assito	Altro
A due falde	A falda unica	A più falde	Piana
Non riconoscibile			
Lamiera	Tegole	Scandole	Coppi
Onduline	Cemento	Cotto	Assente
A capriate	Con trave di colmo	A volta	Non riconoscibile
Comignoli	Parabolica	Pannelli	Abbaini
Velux	Antenna TV		
Poggioli	Ballatoi	Scale	Camino
Aggetti in legno	Tettoie		
Legno	Alluminio	Pvc	Ferro
A raso sasso	Intonaco grezzo	Civile e tinteggiatura	Altro
Fori in legno	Travi - stipiti in pietra	Affresco- Dipinto	Focolari - forni
Intagli	Scritte storiche	Fontana in pietra	altro
Originario	Ampliamenti	Superfettazioni	
A verde aperto	A verde recintato	A giardino	Manufatto di servizio
A verde con alberature	Orto		
Rete potabile	Vasca accumulo	Sorgente	Assente
Rete fognaria	Vasca Imhoff	A dispersione	Assente
Strada comunale	Strada forestale	Strada privata	Via vecchia comunale
Pista	Sentiero	Assente	
Strada comunale	2 Strada forestale	Strada privata	Via vecchia comunale
Pista	Sentiero	Assente	
Accessibilità con strada	Approv. idrico	Caratterist. ambientali	Riconoscibilità tipologica

			PUNTEGGIO	12
Edificio esistente	Edificio da recuperare	Rudere		

PREVISIONE PRG

1. Tipologia architettonica

2. Tipologia di intervento

3. Destinazione d'uso
compatibili

4. Note e prescrizioni

A3+B1			
Restauro	R1	Risanam. conservativo	R2
		Ristrutturazione edilizia	R3
		Riquilific. paesaggistica	R6
Agricolo		Artigianale	
Di servizio		Abitativo	
Al fine del raggiungimento del rapporto minimo di illuminazione è ammessa l'apertura di nuovi fori sui fronti laterali o posteriore riproponendo i caratteri dei fori tradizionali esistenti			

Variente 2019 **Nuova numerazione**

509.M.P



COMUNE DI PRASO

CENSIMENTO PATRIMONIO EDILIZIO MONTANO

EDIFICIO N. 9

DATI GENERALI

Località : Greggi (Batisti)

P.edif. 579

P.fond. :

C.C.Praso

Quota: 835m/slm

Caratteristiche dimensionali :

Edificio Principale Larghezza: 13.00 m Profondità: 6.20m.

Cascinello Larghezza: 4.10 m Profondità: 2.90 m.

Larghezza: 3.00 m Profondità: 4.10 m.

Htrave colmo: 7.08m.

Htrave colmo:

Htrave colmo:

Htrave Imposta: 4.34 m.

Htrave imposta: 2.68 m.

Htrave imposta: m.

Hmurat.:

Hmurat.:

Hmurat.:



Prospetto sud-est:



Prospetto sud-ovest:

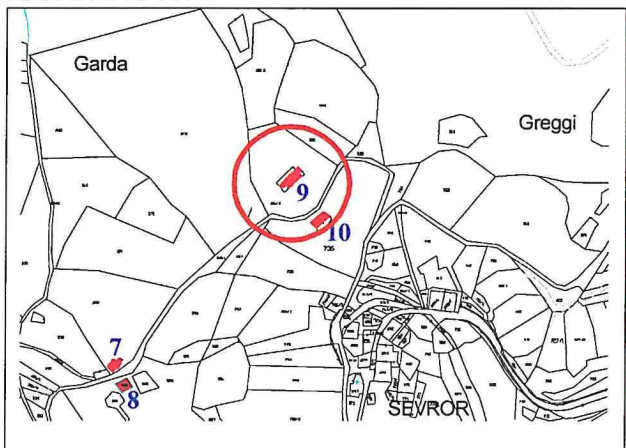


Prospetto nord-ovest:

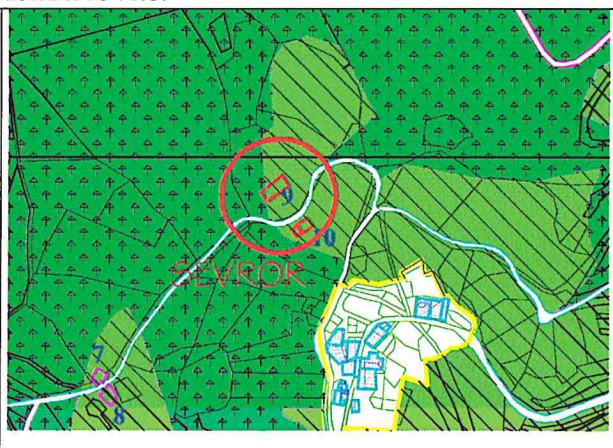


Prospetto nord-est:

ESTRATTO MAPPA:



ESTRATTO PRG:





509.M.P

CENSIMENTO PATRIMONIO EDILIZIO MONTANO

EDIFICIO N° 09

ANALISI:

1. Tipologia Funzionale	Stalla-fienile con cascine	Stalle e fienili	Cascine	Abitazione stagionale
2. Epoca di costruzione	Mulino	Malga	Manufatto di servizio	Altro
3. Uso attuale	Anteriore al 1860	Tra il 1860 e il 1910	Tra il 1911 e il 1945	Posteriore al 1945
	Agricolo	Artigianale	Abitativo	Turistico-ricettivo
4. Grado di utilizzo	Di servizio	Inutilizzato		
5. Tipologia architettonica	Temporaneo	Permanente	Abbandono	
	Originale	Modificata	Trasformata	Alterata 1
	Ricostruita			
6. Stato di conservazione	Edificio integro 6	Edificio fatiscente	Edificio diroccato	Tracce di manufatto
7. Tipo costruttivo	Pietra	Pietrame irregolare	Laterizio	Misto pietra - legno
	Legno a blockbau	Legno a telaio	Legno in assito	Altro
8. Tipo di copertura	A due falde	A falda unica	A più falde	Piana
	Non riconoscibile			
9. Manto di copertura	Lamiera	Tegole	Scandole	Coppi
	Onduline	Cemento	Cotto	Assente
10. Tetto	A capriate	Con trave di colmo	A volta	Non riconoscibile
11. Accessori tetto	Comignoli	Parabolica	Pannelli	Abbaini
	Velux	Antenna TV		
12. Elementi in aggetto	Poggioli	Ballatoi	Scale	Camino
	Aggetti in legno	Tettoie		
13. Serramenti fori	Legno	Alluminio	Pvc	Ferro
14. Finiture intonaco	A raso sasso	Intonaco grezzo	Civile e tinteggiatura	Altro
15. Presenza di particolari tipologici originari	Fori in legno	Travi - stipiti in pietra	Affresco- Dipinto	Focolari - forni
	Intagli	Scritte storiche	Fontana in pietra	altro
16. Volume	Originario	Ampliamenti	Superfettazioni	
17. Pertinenze	A verde aperto	A verde recintato	A giardino	Manufatto di servizio
	A verde con alberature	Orto		
18. Approvvigionam. idrico	Rete potabile	Vasca accumulo	Sorgente	Assente
19. Impianto fognario	Rete fognaria	Vasca Imhoff	A dispersione	Assente
20. Viabilità - Accesso all'area	Strada comunale	Strada forestale	Strada privata	Via vecchia comunale
	Pista	Sentiero	Assente	
21. Viabilità-Accesso edificio	Strada comunale 2	Strada forestale	Strada privata	Via vecchia comunale
	Pista	Sentiero	Assente	
22. Legislazione (vthcoli)				
24. Potenzialità futura generale dell'area	Accessibilità con strada	Approv. idrico	Caratterist. ambientali	Riconoscibilità tipologica
25. Punteggio totale				PUNTEGGIO 9
26. Classificaz. tipologica	Edificio esistente	Edificio da recuperare	Rudere	

PREVISIONE PRG

1. Tipologia architettonica	A4+2B1			
2. Tipologia di intervento	Restauro R1	Risanam. conservativo R2	Ristrutturazione edilizia R3	Riquilific. paesaggistica R6
3. Destinazione d'uso compatibili	Agricolo	Artigianale	Abitativo	Turistico - ricettivo
4. Note e prescrizioni	Di servizio			

PEM PRASO

Vedi Nuova Scheda 510.M.P inserita con la Variante 2019 v54

PEM PRASO

Vedi Nuova Scheda 510.M.P inserita con la Variante 2019 v54

Variante 2019 **Nuova numerazione**

511.M.P

COMUNE DI PRASO

CENSIMENTO PATRIMONIO EDILIZIO MONTANO



DATI GENERALI

Località : Greggi (Fratte)

P.edif. 516

P.fond. :

C.C.Praso

Quota: 830 m/slm

Caratteristiche dimensionali :

Edificio Principale Larghezza: 15.70 m Profondità: 6.50 m.
Cascinello Larghezza: 3.00 m Profondità: 2.60 m.

Htrave colmo: 6.50 m.
Htrave colmo:

Htrave Imposta: 3.40 m.
Htrave imposta:

Hmurat.:
Hmurat.:



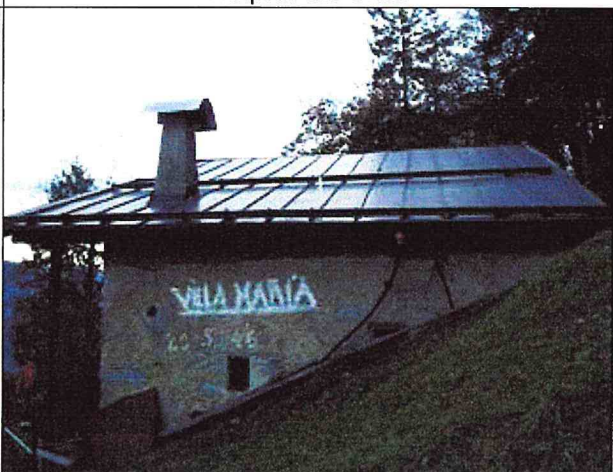
Prospetto sud-est:



Prospetto sud-ovest:

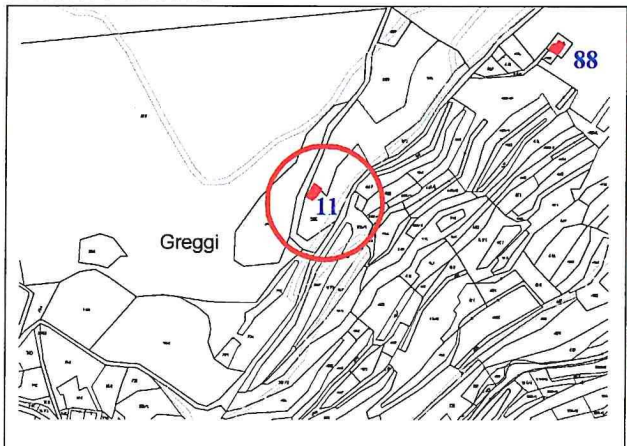


Prospetto nord-ovest:

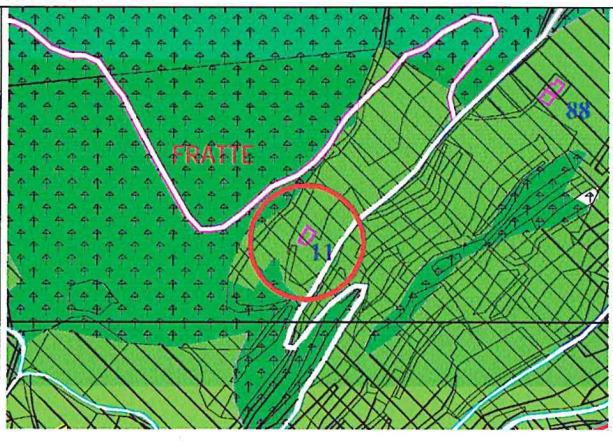


Prospetto nord-est:

ESTRATTO MAPPA:



ESTRATTO PRG:





ANALISI:

1. Tipologia Funzionale	Stalla-fienile con cascine	Stalle e fienili	Cascine	Abitazione stagionale
2. Epoca di costruzione	Mulino	Malga	Manufatto di servizio	Altro
3. Uso attuale	Anteriore al 1860	Tra il 1860 e il 1910	Tra il 1911 e il 1945	Posteriore al 1945
	Agricolo	Artigianale	Abitativo	Turistico-ricettivo
4. Grado di utilizzo	Di servizio	Inutilizzato		
5. Tipologia architettonica	Temporaneo	Permanente	Abbandono	
	Originale	Modificata 4	Trasformata	Alterata
	Ricostruita			
6. Stato di conservazione	Edificio integro 6	Edificio fatiscente	Edificio diroccato	Tracce di manufatto
7. Tipo costruttivo	Pietra	Pietrame irregolare	Laterizio	Misto pietra - legno
	Legno a blockbau	Legno a telaio	Legno in assito	Altro
8. Tipo di copertura	A due falde	A falda unica	A più falde	Piana
	Non riconoscibile			
9. Manto di copertura	Lamiera	Tegole	Scandole	Coppi
	Onduline	Cemento	Cotto	Assente
10. Tetto	A capriate	Con trave di colmo	A volta	Non riconoscibile
11. Accessori tetto	Comignoli	Parabolica	Pannelli	Abbaini
	Velux	Antenna TV		
12. Elementi in aggetto	Poggioli	Ballatoi	Scale	Camino
	Aggetti in legno	Tettoie		
13. Serramenti fori	Legno	Alluminio	Pvc	Ferro
14. Finiture intonaco	A raso sasso	Intonaco grezzo	Civile e tinteggiatura	Altro
15. Presenza di particolari tipologici originari	Fori in legno 0,5	Travi - Stipiti in pietra 0,5	Affresco- Dipinto	Focolari - forni
16. Volume	Intagli	Scritte storiche	Fontana in pietra	altro
17. Pertinenze	Originario	Ampliamenti	Superfettazioni	
	A verde aperto	A verde recintato	A giardino	Manufatto di servizio
	A verde con alberature	Orto		
18. Approvvigionam. idrico	Rete potabile	Vasca accumulo	Sorgente	Assente
19. Impianto fognario	Rete fognaria	Vasca Imhoff	A dispersione	Assente
20. Viabilità - Accesso all'area	Strada comunale	Strada forestale	Strada privata	Via vecchia comunale
	Pista	Sentiero	Assente	
21. Viabilità-Accesso edificio	Strada comunale	Strada forestale 2	Strada privata	Via vecchia comunale
	Pista	Sentiero	Assente	
22. Legislazione (vincoli)				
24. Potenzialità futura generale dell'area	Accessibilità con strada	Approv. idrico	Caratteristi. ambientali	Riconoscibilità tipologica
25. Punteggio totale			PUNTEGGIO	13,0
26. Classificaz. tipologica	Edificio esistente	Edificio da recuperare	Rudere	

PREVISIONE PRG

1. Tipologia architettonica	A4+B1			
2. Tipologia di intervento	Restauro R1	Risanam. conservativo R2	Ristrutturazione edilizia R3	Riqualfic. paesaggistica R6
3. Destinazione d'uso compatibili	Agricolo	Artigianale	Abitativo	Turistico - ricettivo
4. Note e prescrizioni	Di servizio			

Variente 2019 **Nuova numerazione**

512.M.P



COMUNE DI PRASO

CENSIMENTO PATRIMONIO EDILIZIO MONTANO

DATI GENERALI

Località : Garda (Castel)

P.edif. 276/1-276/2

P.fond. :

C.C.Praso

Quota: 940 m/slm

Caratteristiche dimensionali :

Edificio Principale Larghezza: 13.50 m Profondità: 4.80m.

Cascinello

Larghezza:

Profondità:

Htrave colmo: 4.65 m.

Htrave colmo:

Htrave Imposta: 2.85 m.

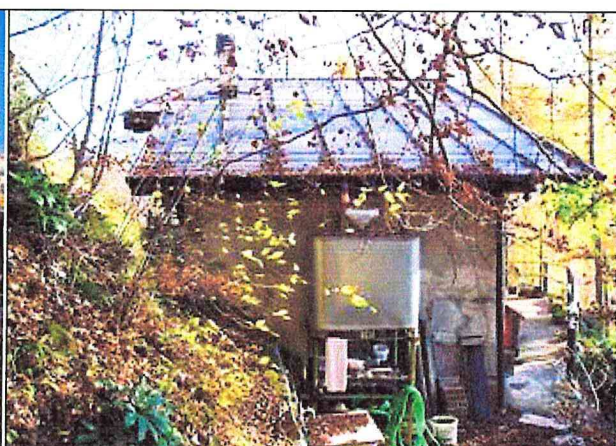
Htrave imposta:

Hmurat.:

Hmurat.:



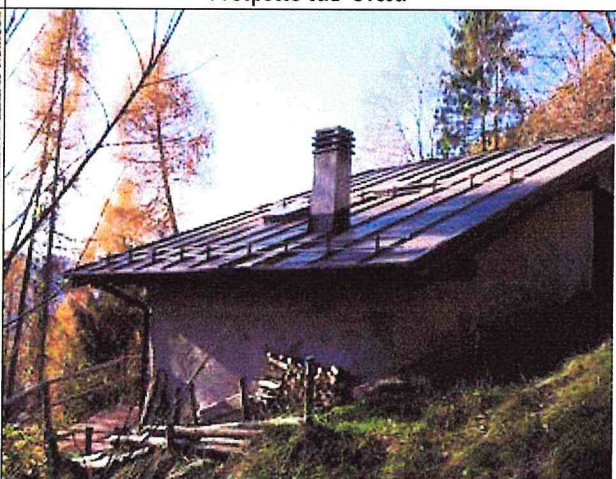
Prospetto sud-est:



Prospetto sud-ovest:

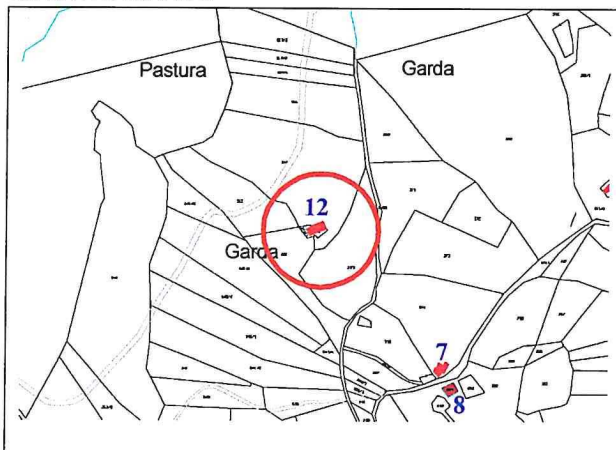


Prospetto nord-ovest:

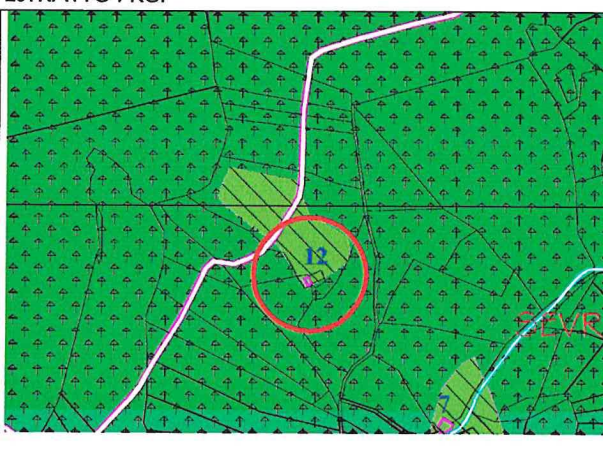


Prospetto nord-est:

ESTRATTO MAPPA:



ESTRATTO PRG:



1. Tipologia Funzionale
2. Epoca di costruzione
3. Uso attuale
4. Grado di utilizzo
5. Tipologia architettonica
6. Stato di conservazione
7. Tipo costruttivo
8. Tipo di copertura
9. Manto di copertura
10. Tetto
11. Accessori tetto
12. Elementi in oggetto
13. Serramenti fori
14. Finiture intonaco
15. Presenza di particolari
tipologici originari
16. Volume
17. Pertinenze
18. Approvvigionam. idrico
19. Impianto fognario
20. Viabilità - Accesso
all'area
21. Viabilità-Accesso
edificio
22. Legislazione (vincoli)
24. Potenzialità futura
generale dell'area
25. Punteggio totale
26. Classificaz. tipologica

Stalla-fienile con cascino	Stalle e fienili	Cascino	Abitazione stagionale
Mulino	Malga	Manufatto di servizio	Altro
Anteriore al 1860	Tra il 1860 e il 1910	Tra il 1911 e il 1945	Posteriore al 1945
Agricolo	Artigianale	Abitativo	Turistico-ricettivo
Di servizio	Inutilizzato		
Temporaneo	Permanente	Abbandono	
Originale	Modificata 4	Trasformata	Alterata
Ricostruita			
Edificio integro 6	Edificio fatiscente	Edificio diroccato	Tracce di manufatto
Pietra	Pietrame irregolare	Laterizio	Misto pietra - legno
Legno a blockbau	Legno a telaio	Legno in assito	Altro
A due falde	A falda unica	A più falde	Piana
Non riconoscibile			
Lamiera	Tegole	Scandole	Coppi
Onduline	Cemento	Cotto	Assente
A capriate	Con trave di colmo	A volta	Non riconoscibile
Comignoli	Parabolica	Pannelli	Abbaini
Velux	Antenna TV		
Poggioli	Ballatoi	Scale	Camino
Aggetti in legno	Tettoie		
Legno	Alluminio	Pvc	Ferro
A raso sasso	Intonaco grezzo	Civile e tinteggiatura	Altro
Fori in legno	Travi - Stipiti in pietra 0,5	Affresco- Dipinto	Focolari - forni
Intagli	Scritte storiche	Fontana in pietra	altro
Originario	Ampliamenti	Superfettazioni	
A verde aperto	A verde recintato	A giardino	Manufatto di servizio
A verde con alberature	Orto		
Rete potabile	Vasca accumulo	Sorgente	Assente
Rete fognaria	Vasca Imhoff	A dispersione	Assente
Strada comunale	Strada forestale	Strada privata	Via vecchia comunale
Pista	Sentiero	Assente	
Strada comunale	Strada forestale	Strada privata 1	Via vecchia comunale
Pista	Sentiero	Assente	
Accessibilità con strada	Approv. idrico	Caratterist. ambientali	Riconoscibilità tipologica

			PUNTEGGIO	11,5
Edificio esistente	Edificio da recuperare	Rudere		

1. Tipologia architettonica
2. Tipologia di intervento
3. Destinazione d'uso
compatibili
4. Note e prescrizioni

A2			
Restauro R1	Risanam.conservativo R2	Ristrutturazione edilizia R3	Riqualific.paesaggistica R6
Agricolo	Artigianale	Abitativo	Turistico - ricettivo
Di servizio			

Al fine del raggiungimento del rapporto minimo di illuminazione è ammessa l'apertura di nuovi fori sul fronti laterali o posteriore riproponendo i caratteri dei fori tradizionali esistenti

Variente 2019 **Nuova numerazione**

513.M.P



COMUNE DI PRASO

CENSIMENTO PATRIMONIO EDILIZIO MONTANO

EDIFICIO N. 13

DATI GENERALI

Località : Garda (Castel)

P.edif. :540

P.fond. :

C.C.Praso

Quota: 947m/slm

Caratteristiche dimensionali :

Edificio Principale Larghezza: 10,05 m. Profondità: 6.00 m.

Cascinello

Larghezza:

Profondità:

Htrave colmo: 4.20 m.

Htrave colmo:

Htrave imposta: 3.10 m.

Htrave imposta:

Hmurat:

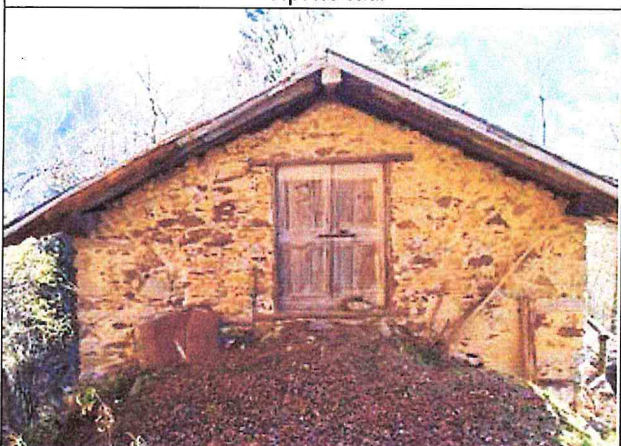
Hmurat:



Prospetto sud:



Prospetto ovest:

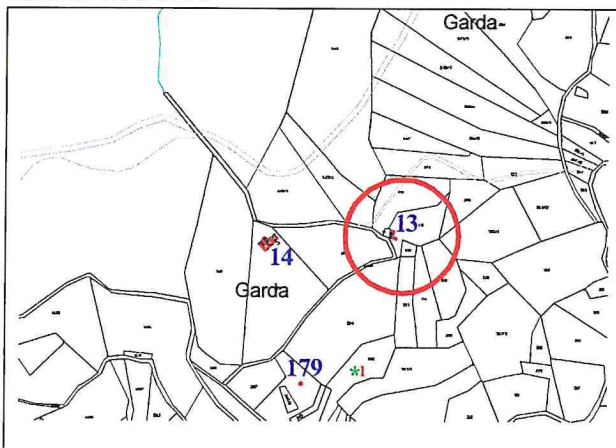


Prospetto nord:

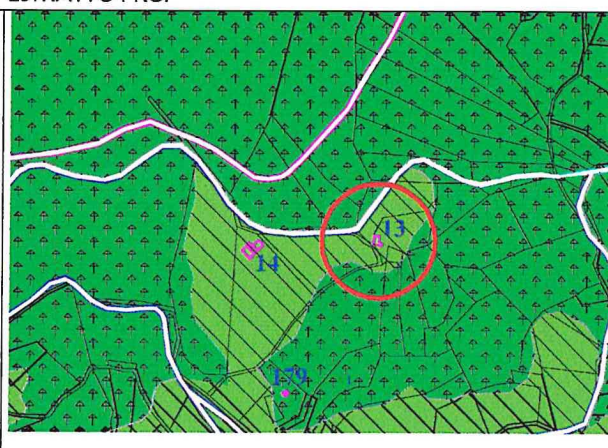


Prospetto est:

ESTRATTO MAPPA:



ESTRATTO PRG:





1. Tipologia Funzionale
2. Epoca di costruzione
3. Uso attuale
4. Grado di utilizzo
5. Tipologia architettonica
6. Stato di conservazione
7. Tipo costruttivo
8. Tipo di copertura
9. Manto di copertura
10. Tetto
11. Accessori tetto
12. Elementi in aggetto
13. Serramenti fori
14. Finiture intonaco
15. Presenza di particolari
tipologici originari
16. Volume
17. Pertinenze
18. Approvvigionam. idrico
19. Impianto fognario
20. Viabilità - Accesso
all'area
21. Viabilità-Accesso
edificio
22. Legislazione (vincoli)
24. Potenzialità futura
generale dell'area
25. Punteggio totale
26. Classificaz. tipologica

Stalla-fienile con cascino	Stalle e fienili	Cascino	Abitazione stagionale
Mulino	Malga	Manufatto di servizio	Altro
Anteriore al 1860	Tra il 1860 e il 1910	Tra il 1911 e il 1945	Posteriore al 1945
Agricolo	Artigianale	Abitativo	Turistico-ricettivo
Di servizio	Inutilizzato		
Temporaneo	Permanente	Abbandono	
Originale	6 Modificata	Trasformata	Alterata
Ricostruita			
Edificio integro	6 Edificio fatiscente	Edificio diroccato	Tracce di manufatto
Pietra	Pietrame irregolare	Laterizio	Misto pietra - legno
Legno a blockbau	Legno a telaio	Legno in assito	Altro
A due falde	A falda unica	A più falde	Piana
Non riconoscibile			
Lamiera	Tegole	Scandole	Coppi
Onduline	Cemento	Cotto	Assente
A capriate	Con trave di colmo	A volta	Non riconoscibile
Comignoli	Parabolica	Pannelli	Abbaini
Velux	Antenna TV		
Poggioli	Ballatoi	Scale	Camino
Aggetti in legno	Tettoie		
Legno	Alluminio	Pvc	Ferro
A raso sasso	Intonaco grezzo	Civile e tinteggiatura	Altro
Fori in legno	0,5 Travi - stipiti in pietra	Affresco - Dipinto	Focolari - forni
Intagli	Scritte storiche	Fontana in pietra	altro (camino)
Originario	Ampliamenti	Superfettazioni	0,5
A verde aperto	A verde recintato	A giardino	Manufatto di servizio
A verde con alberature	Orto		
Rete potabile	Vasca accumulo	Sorgente	Assente
Rete fognaria	Vasca Imhoff	A dispersione	Assente
Strada comunale	Strada forestale	Strada privata	Via vecchia comunale
Pista	Sentiero	Assente	
Strada comunale	Strada forestale	Strada privata	Via vecchia comunale
Pista	Sentiero	0 Assente	
Accessibilità con strada	Approv. idrico	Caratterist. ambientali	Riconoscibilità tipologica

			PUNTEGGIO	13,0
Edificio esistente	Edificio da recuperare	Rudere		

PREVISIONE PRG

1. Tipologia architettonica
2. Tipologia di intervento
3. Destinazione d'uso
compatibili
4. Note e prescrizioni

A5			
Restauro R1	Risanam. conservativo R2	Ristrutturazione edilizia R3	Riquilific. paesaggistica R6
Agricolo	Artigianale	Abitativo	Turistico - ricettivo
Di servizio			
Edificio di particolare pregio storico, rappresente un esempio originario del tipo A5 con particolari architettonici che vanno preservati (fori prospetto ovest - camino)			
Al fine del raggiungimento del rapporto minimo di illuminazione è ammessa l'apertura di nuovi fori sul fronte est riproponendo i caratteri dei fori tradizionali esistenti			

Variante 2019 **Nuova numerazione**

514.M.P



COMUNE DI PRASO

CENSIMENTO PATRIMONIO EDILIZIO MONTANO

DATI GENERALI

Località : Garda (Ceredina)

P.edif. 536/1-/2-/3

P.fond. :

C.C.Praso

Quota: 920 m/slm

Caratteristiche dimensionali :

Edificio Principale Larghezza: 8.20 m. Profondità: 6.40 m.

Cascinello Larghezza: 4.10 m. Profondità: 4.70 m.

Larghezza: 4.80 m. Profondità: 4.70 m.

Htrave colmo: 5.65m.

Htrave colmo:

Htrave colmo:

Htrave imposta: 3.75 m.

Htrave imposta: 2.30 m.

Htrave imposta: 2.05 m.

Hmurat:

Hmurat:

Hmurat:



Prospetto sud-est:



Prospetto sud-ovest:

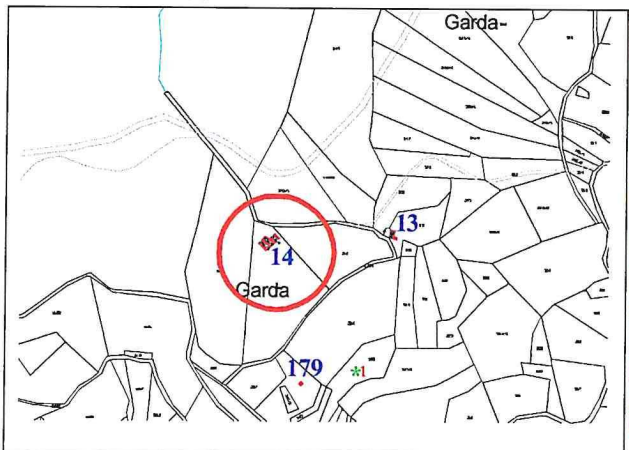


Prospetto nord-ovest:

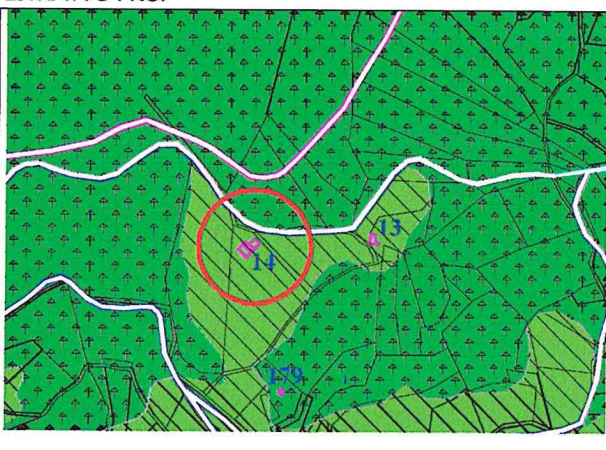


Prospetto nord-est:

ESTRATTO MAPPA:



ESTRATTO PRG:



1. Tipologia Funzionale

1. Tipologia Funzionale
2. Epoca di costruzione
3. Uso attuale
4. Grado di utilizzo
5. Tipologia architettonica
6. Stato di conservazione
7. Tipo costruttivo
8. Tipo di copertura
9. Manto di copertura
10. Tetto
11. Accessori tetto
12. Elementi in oggetto
13. Serramenti fori
14. Finiture intonaco
15. Presenza di particolari
tipologici originari
16. Volume
17. Pertinenze
18. Approvvigionam. idrico
19. Impianto fognario
20. Viabilità – Accesso
all'area
21. Viabilità–Accesso
edificio
22. Legislazione (vincoli)
24. Potenzialità futura
generale dell'area
25. Punteggio totale
26. Classificaz. tipologica

Stalla-fienile con cascine	Stalle e fienili	Cascinello	Abitazione stagionale
Mulino	Malga	Manufatto di servizio	Altro
Anteriore al 1860	Tra il 1860 e il 1910	Tra il 1911 e il 1945	Posteriore al 1945
Agricolo	Artigianale	Abitativo	Turistico-ricettivo
Di servizio	Inutilizzato		
Temporaneo	Permanente	Abbandono	
Originale	Modificata 4	Trasformata	Alterata
Ricostruita			
Edificio integro 6	Edificio fatiscente	Edificio diroccato	Tracce di manufatto
Pietra	Pietrame irregolare	Laterizio	Misto pietra - legno
Legno a blockbau	Legno a telaio	Legno in assito	Altro
A due falde	A falda unica	A più falde	Piana
Non riconoscibile			
Lamiera	Tegole	Scandole	Coppi
Onduline	Cemento	Cotto	Assente
A capriate	Con trave di colmo	A volta	Non riconoscibile
Comignoli	Parabolica	Pannelli	Abbaini
Velux	Antenna TV		
Poggioli	Ballatoi	Scale	Camino
Aggetti in legno	Tettoie		
Legno	Alluminio	Pvc	Ferro
A raso sasso	Intonaco grezzo	Civile e tinteggiatura	Altro
Fori in legno	Travi - Stipiti in pietra	Affresco- Dipinto	Focolari - forni
Intagli	Scritte storiche	Fontana in pietra 0,5	altro
Originario	Ampliamenti	Superfettazioni	
A verde aperto	A verde recintato	A giardino	Manufatto di servizio
A verde con alberature	Orto	serbatoio acqua	
Rete potabile	Vasca accumulo	Sorgente	Assente
Rete fognaria	Vasca Imhoff	A dispersione	Assente
Strada comunale	Strada forestale	Strada privata	Via vecchia comunale
Pista	Sentiero	Assente	
Strada comunale	Strada forestale	Strada privata 1	Via vecchia comunale
Pista	Sentiero	Assente	
Accessibilità con strada	Approv. idrico	Caratterist. ambientali	Riconoscibilità tipologica

			PUNTEGGIO	11,5
Edificio esistente	Edificio da recuperare	Rudere		

1. Tipologia architettonica
2. Tipologia di intervento

3. Destinazione d'uso
compatibili
4. Note e prescrizioni

A2+2B1			
Restauro	R1	Risanam.conservativo R2	Ristrutturazione edilizia R3
Agricolo	Artigianale	Abitativo	Turistico - ricettivo
Di servizio			

La recinzione in ferro sia sostituita secondo la tipologia e i materiali previsti dal manuale d'intervento

Variante 2019 **Nuova numerazione**

515.M.P



COMUNE DI PRASO

CENSIMENTO PATRIMONIO EDILIZIO MONTANO

EDIFICIO N. 15

DATI GENERALI

Località : Prà de Cruste

P.edif. 531

P.fond. :

C.C.Praso

Quota: 1010 m/slm

Caratteristiche dimensionali :

Edificio Principale Larghezza: 10.85 m Profondità: 8.20 m.

Cascinello Larghezza: 2.20 m Profondità: 5.70 m.

Htrave colmo: 7.15 m.

Htrave colmo:

Htrave imposta: 5.55 m.

Htrave imposta:

Hmurat.:

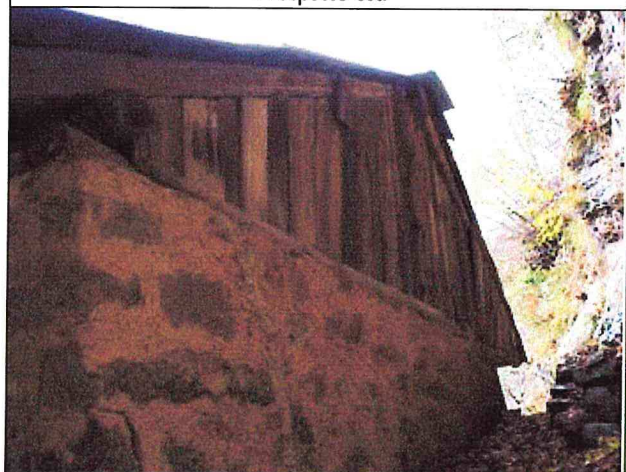
Hmurat.:



Prospecto est:



Prospecto sud:

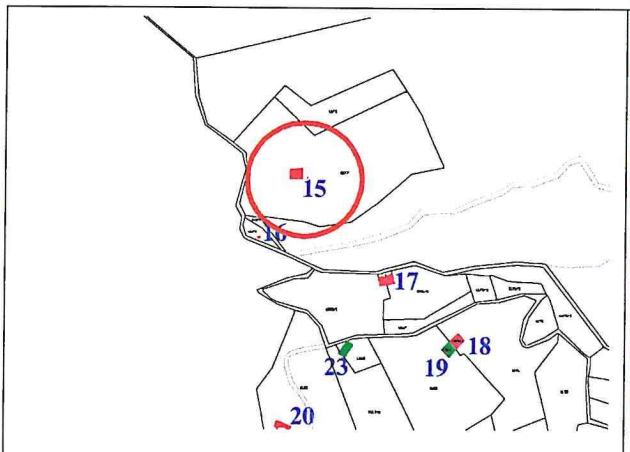


Prospecto ovest:

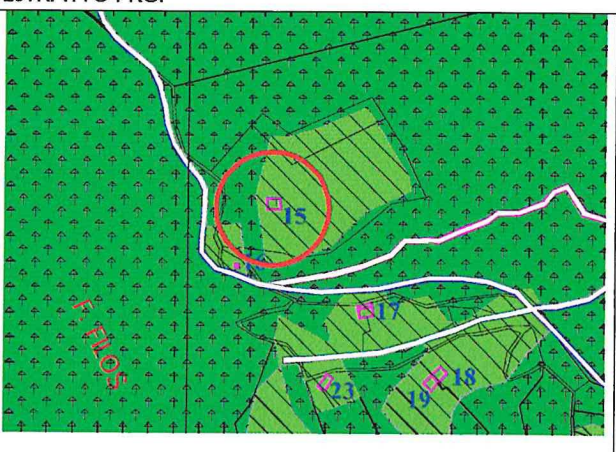


Prospecto nord:

ESTRATTO MAPPA:



ESTRATTO PRG:





ANALISI:

1. Tipologia Funzionale

Stalla-fienile con cascino	Stalle e fienili	Cascino	Abitazione stagionale
Mulino	Malga	Manufatto di servizio	Altro
Anteriore al 1860	Tra il 1860 e il 1910	Tra il 1911 e il 1945	Posteriore al 1945
Agricolo	Artigianale	Abitativo	Turistico-ricettivo
Di servizio	Inutilizzato		
Temporaneo	Permanente	Abbandono	
Originale	Modificata 4	Trasformata	Alterata
Ricostruita			
Edificio integro 6	Edificio fatiscente	Edificio diroccato	Tracce di manufatto
Pietra	Pietrame irregolare	Laterizio	Misto pietra - legno
Legno a blockbau	Legno a telaio	Legno in assito	Altro
A due falde	A falda unica	A più falde	Piana
Non riconoscibile			
Lamiera	Tegole	Scandole	Coppi
Onduline	Cemento	Cotto	Assente
A capriate	Con trave di colmo	A volta	Non riconoscibile
Comignoli	Parabolica	Pannelli	Abbaini
Velux	Antenna TV		
Poggioli	Ballatoi	Scale	Camino
Aggetti in legno	Tettoie		
Legno	Alluminio	Pvc	Ferro
A raso sasso	Intonaco grezzo	Civile e tinteggiatura	Altro
Fori in legno 0,5	Travi - Stipiti in pietra 0,5	Affresco- Dipinto	Focolari - forni
Intagli	Scritte storiche 0,5	Fontana in pietra	altro
Originario	Ampliamenti	Superfettazioni	
A verde aperto	A verde recintato	A giardino	Manufatto di servizio
A verde con alberature	Orto		
Rete potabile	Vasca accumulo	Sorgente	Assente
Rete fognaria	Vasca Imhoff	A dispersione	Assente
Strada comunale	Strada forestale	Strada privata	Via vecchia comunale
Pista	Sentiero	Assente	
Strada comunale	Strada forestale	Strada privata 1	Via vecchia comunale
Pista	Sentiero	Assente	
Accessibilità con strada	Approv. idrico	Caratterist. ambientali	Riconoscibilità tipologica

25. Punteggio totale

			PUNTEGGIO	12,5
Edificio esistente	Edificio da recuperare	Rudere		

PREVISIONE PRG

1. Tipologia architettonica

2. Tipologia di intervento

3. Destinazione d'uso
compatibili

4. Note e prescrizioni

A5+B1			
Restauro R1	Risanam. conservativo R2	Ristrutturazione edilizia R3	Riqualfic. paesaggistica R6
Agricolo	Artigianale	Abitativo	Turistico - ricettivo
Di servizio			
<p>Sia preservata la scritta storica sopra la finestra e la pavimentazione esterna e scala originaria sul fronte sud</p> <p>Al fine del raggiungimento del rapporto minimo di illuminazione è ammessa l'apertura di un nuovo foro sul fronte sud</p> <p>Il Servizio Geologico segnala l'esistenza di una situazione di pericolosità geologica abbastanza critica che richiede specifiche e accurate analisi geologiche atte a determinare l'effettivo pericolo del sito e a verificare la possibilità di utilizzare e recuperare l'edificio</p>			

Variente 2019 **Nuova numerazione**

516.M.P

COMUNE DI PRASO

CENSIMENTO PATRIMONIO EDILIZIO MONTANO



DATI GENERALI

Località : Prà da Cruste

P.edif. :

P.fond. : 1675

C.C.Praso

Caratteristiche dimensionali :

Capitello Larghezza: 1.65 m.

Profondità: 0.87 m.

Htrave colmo: 2.63 m.

Htrave Imposta:

Hmurat:



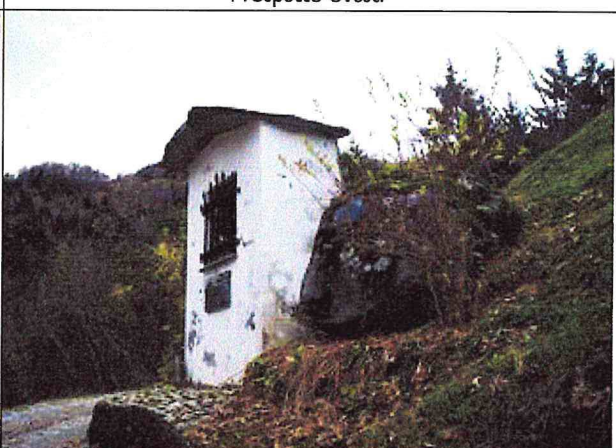
Prospetto sud:



Prospetto ovest:

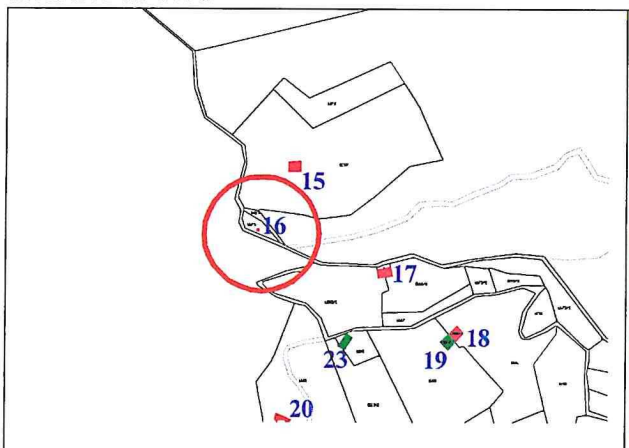


Prospetto nord:

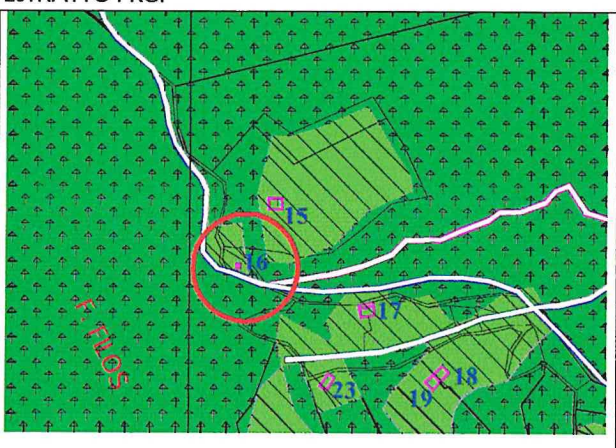


Prospetto est:

ESTRATTO MAPPA:



ESTRATTO PRG:





ANALISI:

1. Tipologia Funzionale	Stalla-fienile con cascine	Stalle e fienili	Cascine	Abitazione stagionale
2. Epoca di costruzione	Mulino	Malga	Manufatto di servizio	Altro (capitello votivo)
3. Uso attuale	Anteriore al 1860	Tra il 1860 e il 1910	Tra il 1911 e il 1945	Posteriore al 1945
4. Grado di utilizzo	Agricolo	Artigianale	Abitativo	Turistico-ricettivo
5. Tipologia architettonica	Di servizio	Inutilizzato	Capitello	
6. Stato di conservazione	Temporaneo	Permanente	Abbandono	
7. Tipo costruttivo	Originale	Modificata	4 Trasformata	Alterata
8. Tipo di copertura	Ricostruita			
9. Manto di copertura	Edificio integro	6 Edificio fatiscente	Edificio diroccato	Tracce di manufatto
10. Tetto	Pietra	Pietrame irregolare	Laterizio	Misto pietra - legno
11. Accessori tetto	Legno a blockbau	Legno a telaio	Legno in assito	Altro
12. Elementi in aggetto	A due falde	A falda unica	A più falde	Piana
13. Serramenti fori	Non riconoscibile			
14. Finiture intonaco	Lamiera	Tegole	Scandole	Coppi
15. Presenza di particolari tipologici originari	Onduline	Cemento	Cotto	Pietra
16. Volume	A capriate	Con trave di colmo	A volta	Non riconoscibile
17. Pertinenze	Comignoli	Parabolica	Pannelli	Abbaini
18. Approvvigionam. idrico	Velux	Antenna TV		
19. Impianto fognario	Poggioli	Ballatoi	Scale	Camino
20. Viabilità - Accesso all'area	Aggetti in legno	Tettoie	Ponte accesso fienile	
21. Viabilità-Accesso edificio	Legno	Alluminio	Pvc	Ferro
22. Legislazione (vincoli)	A raso sasso	Intonaco grezzo	Civile e tinteggiatura	Altro
24. Potenzialità futura generale dell'area	Fori in legno	Travi - Stipiti in pietra	Affresco- Dipinto	Focolari - forni
25. Punteggio totale	Intagli	Scritte storiche	Fontana in pietra	Altro
26. Classificaz. tipologica	Originario	Ampliamenti	Superfettazioni	
	A verde aperto	A verde recintato	A giardino	Manufatto di servizio
	A verde con alberature	Orto		
	Rete potabile	Vasca accumulo	Sorgente	Assente
	Rete fognaria	Vasca Imhoff	A dispersione	Assente
	Strada comunale	Strada forestale	Strada privata	Via vecchia comunale
	Pista	Sentiero	Assente	
	Strada comunale	Strada forestale	2 Strada privata	Via vecchia comunale
	Pista	Sentiero	Assente	
	Accessibilità con strada	1 Approv. idrico	1 Caratteristiche ambientali	1 Riconoscibilità tipologica
				PUNTEGGIO
				12,0
	Edificio esistente	Edificio da recuperare	Rudere	

PREVISIONE PRG

1. Tipologia architettonica	capitello votivo			
2. Tipologia di intervento	Restauro R1	Risanam. conservativo R2	Ristrutturazione edilizia R3	Riqualfic. paesaggistica R6
3. Destinazione d'uso compatibili	Agricolo	Artigianale	Abitativo	Turistico - ricettivo
4. Note e prescrizioni	Di servizio			
Sia posta particolare attenzione alla copertina in pietra con iscrizione anno 1763				

Variante 2019 Nuova numerazione

517.M.P

COMUNE DI PRASO

CENSIMENTO PATRIMONIO EDILIZIO MONTANO



DATI GENERALI

Località : Pasture

P.edif. : 532

P.fond. :

C.C.Praso

Quota: 1020 m/slm

Caratteristiche dimensionali :

Edificio Principale Larghezza: 9.80 m. Profondità: 5.50 m.

Htrave colmo: 5.55 m.

Htrave imposta: 3.70 m.

Hmurat:

Cascinello Larghezza: 4.00 m. Profondità: 2.60 m.

Htrave colmo:

Htrave imposta:

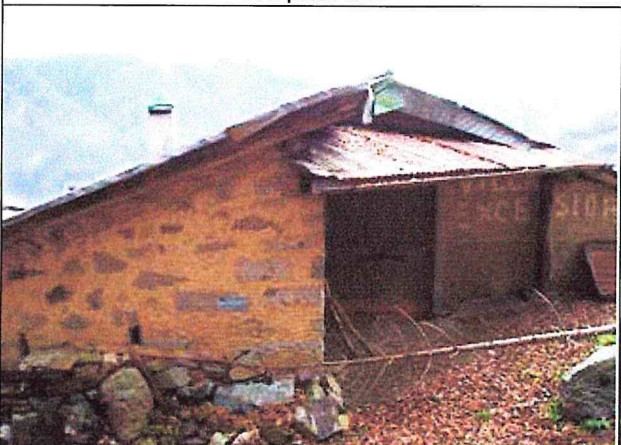
Hmurat:



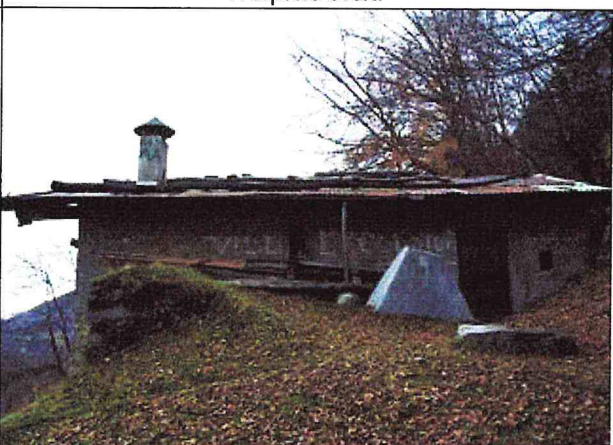
Prospetto sud:



Prospetto ovest:

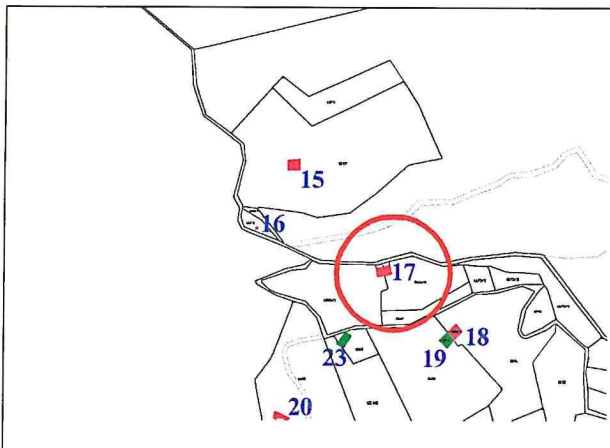


Prospetto nord:

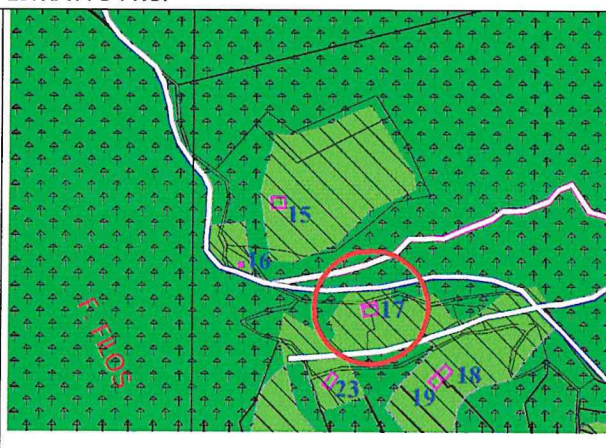


Prospetto est:

ESTRATTO MAPPA:



ESTRATTO PRG:





ANALISI:

1. Tipologia Funzionale	Stalla-fienile con cascino		Stalle e fienili	Cascino	Abitazione stagionale
	Mulino		Malga	Manufatto di servizio	Altro
2. Epoca di costruzione	Anteriore al 1860		Tra il 1860 e il 1910	Tra il 1911 e il 1945	Posteriore al 1945
3. Uso attuale	Agricolo		Artigianale	Abitativo	Turistico-ricettivo
	Di servizio		Inutilizzato		
4. Grado di utilizzo	Temporaneo		Permanente	Abbandono	
5. Tipologia architettonica	Originale	6	Modificata	Trasformata	Alterata
	Ricostruita				
6. Stato di conservazione	Edificio integro		6	Edificio fatiscente	Edificio diroccato
7. Tipo costruttivo	Pietra		Pietrame irregolare	Laterizio	Misto pietra - legno
	Legno a blockbau		Legno a telaio	Legno in assito	Altro
8. Tipo di copertura	A due falde		A falda unica	A più falde	Piana
	Non riconoscibile				
9. Manto di copertura	Lamiera		Tegole	Scandole	Coppi
	Onduline		Cemento	Cotto	Assente
10. Tetto	A capriate		Con trave di colmo	A volta	Non riconoscibile
11. Accessori tetto	Comignoli		Parabolica	Pannelli	Abbaini
	Velux		Antenna TV		
12. Elementi in aggetto	Poggioli		Ballatoi	Scale	Camino
	Aggetti in legno		Tettoie		
13. Serramenti fori	Legno		Alluminio	Pvc	Ferro
14. Finiture intonaco	A raso sasso		Intonaco grezzo	Civile e tinteggiatura	Altro
15. Presenza di particolari tipologici originari	Fori in legno	0,5	Travi - Stipiti in pietra	0,5	Affresco- Dipinto
	Intagli		Scritte storiche	0,5	Fontana in pietra
16. Volume	Originario		Ampliamenti	Superfettazioni	altro (recinzione pietra)
17. Pertinenze	A verde aperto		A verde recintato	A giardino	Focolari - forni
	A verde con alberature		Orto	serbatoio acqua	0,5
18. Approvvigionam. idrico	Rete potabile		Vasca accumulo	Sorgente	altro (recinzione pietra)
19. Impianto fognario	Rete fognaria		Vasca Imhoff	A dispersione	0,5
20. Viabilità - Accesso all'area	Strada comunale		Strada forestale	Strada privata	altro (recinzione pietra)
	Pista		Sentiero	Assente	0,5
21. Viabilità-Accesso edificio	Strada comunale		Strada forestale	Strada privata	altro (recinzione pietra)
	Pista		Sentiero	Assente	1
22. Legislazione (vincoli)					
24. Potenzialità futura generale dell'area	Accessibilità con strada		Approv. idrico	Caratterist. ambientali	Riconoscibilità tipologica
25. Punteggio totale					PUNTEGGIO
26. Classificaz. tipologica	Edificio esistente		Edificio da recuperare	Rudere	15,5

PREVISIONE PRG

1. Tipologia architettonica	A4			
2. Tipologia di intervento	Restauro R1	Risanam. conservativo R2	Ristrutturazione edilizia R3	Riquilific. paesaggistica R6
3. Destinazione d'uso compatibili	Agricolo	Artigianale	Abitativo	Turistico - ricettivo
4. Note e prescrizioni	Di servizio			
<p>Siano preservati i fori e la scritta storica presente su una pietra del fronte principale e sia recuperato il serbatoio per l'acqua adiacente al prospetto est</p> <p>Al fine del raggiungimento del rapporto minimo di illuminazione è ammessa l'apertura di nuovi fori sui fronti laterali o posteriore riproponendo i caratteri dei fori tradizionali esistenti</p>				

Variente 2019

Nuova numerazione

518.M.P



COMUNE DI PRASO

CENSIMENTO PATRIMONIO EDILIZIO MONTANO

EDIFICIO N. 481

DATI GENERALI

Località : Garda (Pasture)

P.edif. 535/1

P.fond. :

C.C.Praso

Quota: 983 m/slm

Caratteristiche dimensionali :

Edificio Principale Larghezza: 6.10 m. Profondità: 7.25 m.
Cascinello Larghezza: 4.00 m. Profondità: 5.90 m.

Htrave colmo: 5.50m. Htrave imposta: 4.20 m. Hmurat.:
Htrave colmo: Htrave imposta: 2.80 m. Hmurat.:



Prospetto sud-est:



Prospetto sud-ovest:

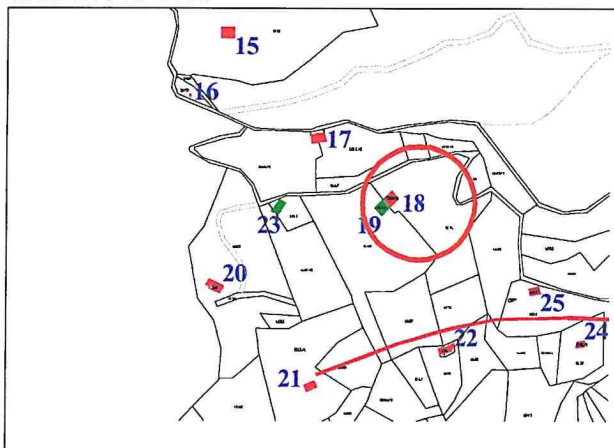


Prospetto nord-ovest:

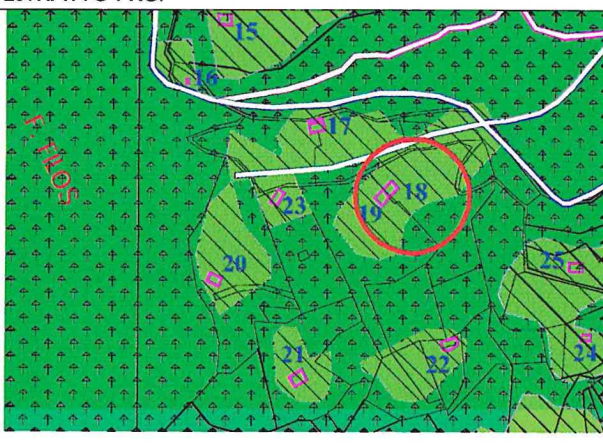


Prospetto nord-est:

ESTRATTO MAPPA:



ESTRATTO PRG:



**518.M.P**

COMUNE DI PRASO

CENSIMENTO PATRIMONIO EDILIZIO MONTANO

EDIFICIO N. 18

ANALISI:

1. Tipologia Funzionale	Stalla-fienile con cascine	Stalle e fienili	Cascine	Abitazione stagionale
	Mulino	Malga	Manufatto di servizio	Altro
2. Epoca di costruzione	Anteriore al 1860	Tra il 1860 e il 1910	Tra il 1911 e il 1945	Posteriore al 1945
3. Uso attuale	Agricolo	Artigianale	Abitativo	Turistico-ricettivo
	Di servizio	Inutilizzato		
4. Grado di utilizzo	Temporaneo	Permanente	Abbandono	
5. Tipologia architettonica	Originale 6	Modificata	Trasformata	Alterata
	Ricostruita			
6. Stato di conservazione	Edificio integro 6	Edificio fatiscente	Edificio diroccato	Tracce di manufatto
7. Tipo costruttivo	Pietra	Pietrame irregolare	Laterizio	Misto pietra - legno
	Legno a blockbau	Legno a telaio	Legno in assito	Altro
8. Tipo di copertura	A due falde	A falda unica	A più falde	Piana
	Non riconoscibile			
9. Manto di copertura	Lamiera	Tegole	Scandole	Coppi
	Onduline	Cemento	Cotto	Assente
10. Tetto	A capriate	Con trave di colmo	A volta	Non riconoscibile
11. Accessori tetto	Comignoli	Parabolica	Pannelli	Abbaini
	Velux	Antenna TV		
12. Elementi in aggetto	Poggioli	Ballatoi	Scale	Camino
	Aggetti in legno	Tettoie		
13. Serramenti fori	Legno	Alluminio	Pvc	Ferro
14. Finiture intonaco	A raso sasso	Intonaco grezzo	Civile e tinteggiatura	Altro
15. Presenza di particolari tipologici originari	Fori in legno	Travi - Stipiti in pietra 0,5	Affresco- Dipinto	Focolari - forni
	Intagli	Scritte storiche 0,5	Fontana in pietra 0,5	altro
16. Volume	Originario	Ampliamenti	Superfettazioni	
17. Pertinenze	A verde aperto	A verde recintato	A giardino	Manufatto di servizio
	A verde con alberature	Orto		
18. Approvvigionam. idrico	Rete potabile	Vasca accumulo	Sorgente	Assente
19. Impianto fognario	Rete fognaria	Vasca Imhoff	A dispersione	Assente
20. Viabilità - Accesso all'area	Strada comunale	Strada forestale	Strada privata	Via vecchia comunale
	Pista	Sentiero	Assente	
21. Viabilità-Accesso edificio	Strada comunale	Strada forestale 2	Strada privata	Via vecchia comunale
	Pista	Sentiero	Assente	
22. Legislazione (vincoli)				
24. Potenzialità futura generale dell'area	Accessibilità con strada	Approv. idrico	Caratterist. ambientali	Riconoscibilità tipologica
25. Punteggio totale			PUNTEGGIO	15,5
26. Classificaz. tipologica	Edificio esistente	Edificio da recuperare	Rudere	

PREVISIONE PRG

1. Tipologia architettonica	A2+B1			
2. Tipologia di intervento	Restauro R1	Risanam. conservativo R2	Ristrutturazione edilizia R3	Riqualfic. paesaggistica R6
3. Destinazione d'uso compatibili	Agricolo	Artigianale	Abitativo	Turistico - ricettivo
	Di servizio			
4. Note e prescrizioni	Sia preservata la scritta storica sulla pietra e i fori camino Al fine del raggiungimento del rapporto minimo di illuminazione è ammessa l'apertura di nuovi fori sul fronte laterale ed eventualmente la modifica al foro sul fronte principale riproponendo il foro con contorno in legno.			

Variante 2019 **Nuova numerazione**

519.M.P



COMUNE DI PRASO

CENSIMENTO PATRIMONIO EDILIZIO MONTANO

DATI GENERALI

Località : Garda (Pasture)

P.edif. : 534

P.fond. :

C.C.Praso

Quota: 985 m/slm

Caratteristiche dimensionali :

Edificio Principale
Cascinello

Larghezza: 9.70 m.
Larghezza:

Profondità: 7.50 m.
Profondità:

Htrave colmo: 366 m.
Htrave colmo:

Htrave imposta: 4.00 m.
Htrave imposta:

Hmurat: 2.35 m.
Hmurat:



Prospetto sud-est:



Prospetto sud-ovest:

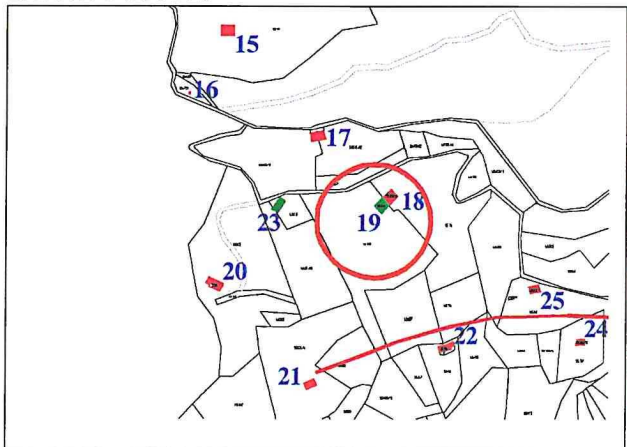


Prospetto nord-ovest:

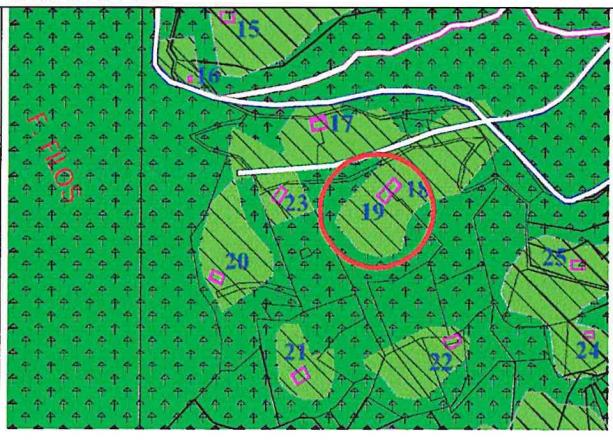


Prospetto nord-est:

ESTRATTO MAPPA:



ESTRATTO PRG:





ANALISI

1. Tipologia Funzionale	Stalla-fienile con cascino	Stalle e fienili	Cascino	Abitazione stagionale
2. Epoca di costruzione	Mulino	Malga	Manufatto di servizio	Altro
3. Uso attuale	Anteriore al 1860	Tra il 1860 e il 1910	Tra il 1911 e il 1945	Posteriore al 1945
	Agricolo	Artigianale	Abitativo	Turistico-ricettivo
4. Grado di utilizzo	Di servizio	Inutilizzato		
5. Tipologia architettonica	Temporaneo	Permanente	Abbandono	
	Originale	Modificata	Trasformata	Alterata
	Ricostruita			
6. Stato di conservazione	Edificio integro	Edificio fatiscente 4	Edificio diroccato	Tracce di manufatto
7. Tipo costruttivo	Pietra	Pietrame irregolare	Laterizio	Misto pietra - legno
	Legno a blockbau	Legno a telaio	Legno in assito	Altro
8. Tipo di copertura	A due falde	A falda unica	A più falde	Piana
	Non riconoscibile			
9. Manto di copertura	Lamiera	Tegole	Scandole	Coppi
	Onduline	Cemento	Cotto	Assente
10. Tetto	A capriate	Con trave di colmo	A volta	Non riconoscibile
11. Accessori tetto	Comignoli	Parabolica	Pannelli	Abbaini
	Velux	Antenna TV		
12. Elementi in oggetto	Poggioli	Ballatoi	Scale	Camino
	Aggetti in legno	Tettoie	Travi in legno	
13. Serramenti fori	Legno	Alluminio	Pvc	Ferro
14. Finiture intonaco	A raso sasso	Intonaco grezzo	Civile e tinteggiatura	Altro
15. Presenza di particolari tipologici originari	Fori in legno	Travi - Stipiti in pietra 0,5	Affresco- Dipinto	Focolari - forni
	Intagli	Scritte storiche	Fontana in pietra 0,5	Altro
16. Volume	Originario	Ampliamenti	Superfettazioni	
17. Pertinenze	A verde aperto	A verde recintato	A giardino	Manufatto di servizio
	A verde con alberature	Orto		
18. Approvvigionam. idrico	Rete potabile	Vasca accumulo	Sorgente	Assente
19. Impianto fognario	Rete fognaria	Vasca Imhoff	A dispersione	Assente
20. Viabilità - Accesso all'area	Strada comunale	Strada forestale	Strada privata	Via vecchia comunale
	Pista	Sentiero	Assente	
21. Viabilità-Accesso edificio	Strada comunale	Strada forestale 2	Strada privata	Via vecchia comunale
	Pista	Sentiero	Assente	
22. Legislazione (vincoli)				
24. Potenzialità futura generale dell'area	Accessibilità con strada	Approv. idrico 0,5	Caratterist. ambientali	Riconoscibilità tipologica 0,5
25. Punteggio totale			PUNTEGGIO	7,5
26. Classificaz. tipologica	Edificio esistente	Edificio da recuperare	Rudere	

PREVISIONE PRG

1. Tipologia architettonica	A2			
2. Tipologia di intervento	Restaurom R1	Risanam. conservativo R2	Ristrutturazione edilizia R3	Riqualfic. paesaggistica R6
3. Destinazione d'uso compatibili	Agricolo	Artigianale	Abitativo	Turistico - ricettivo
4. Note e prescrizioni	Siano recuperati i contorni in pietra esistenti sul fronte principale riproponendo lo schema tipologico porta centrale e due finestre ai lati.			

Variante 2019 **Nuova numerazione**

520.M.P

COMUNE DI PRASO

CENSIMENTO PATRIMONIO EDILIZIO MONTANO



DATI GENERALI

Località : Garda (Pasture)

P.edif. : 530

P.fond. :

C.C.Praso

Quota: 970 m/slm

Caratteristiche dimensionali :

Edificio Principale **Larghezza:** 8.70 m. **Profondità:** 5.70 m.
 Cascinello **Larghezza:** m. **Profondità:** m.

Htrave colmo: 5.85 m.
Htrave colmo:

Htrave imposta: 4.18 m.
Htrave imposta: 2.95 m.

Hmurat.:
Hmurat :



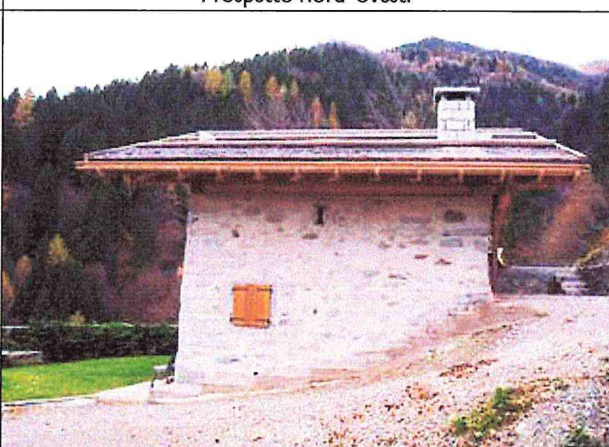
Prospetto sud-ovest:



Prospetto nord-ovest:

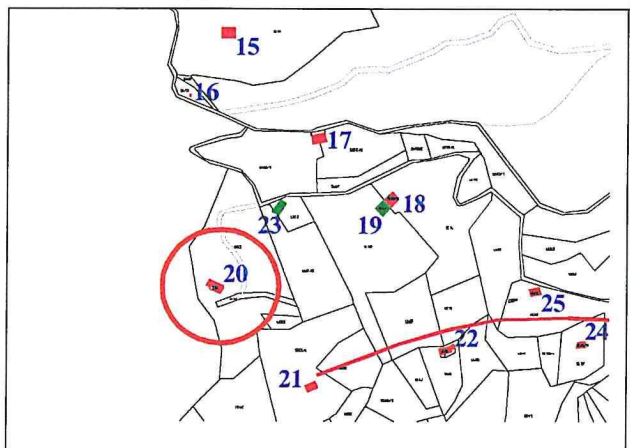


Prospetto nord-est:

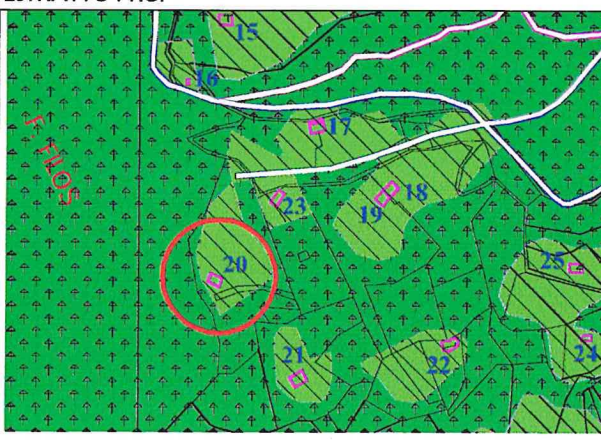


Prospetto sud-est:

ESTRATTO MAPPA:



ESTRATTO PRG:



**520.M.P**

COMUNE DI PRASO

CENSIMENTO PATRIMONIO EDILIZIO MONTANO

EDIFICIO N. 20

ANALISI:

1. Tipologia Funzionale	Stalla-fienile con cascine	Stalle e fienili	Cascine	Abitazione stagionale
	Mulino	Malga	Manufatto di servizio	Altro
2. Epoca di costruzione	Anteriore al 1860	Tra il 1860 e il 1910	Tra il 1911 e il 1945	Posteriore al 1945
3. Uso attuale	Agricolo	Artigianale	Abitativo	Turistico-ricettivo
	Di servizio	Inutilizzato		
4. Grado di utilizzo	Temporaneo	Permanente	Abbandono	
5. Tipologia architettonica	Originale	Modificata	4. Trasformata	Alterata
	Ricostruita			
6. Stato di conservazione	Edificio integro	6. Edificio fatiscente	Edificio diroccato	Tracce di manufatto
7. Tipo costruttivo	Pietra	Pietrame irregolare	Laterizio	Misto pietra - legno
	Legno a blockbau	Legno a telaio	Legno in assito	Altro
8. Tipo di copertura	A due falde	A falda unica	A più falde	Piana
	Non riconoscibile			
9. Manto di copertura	Lamiera	Tegole	Scandole	Coppi
	Onduline	Cemento	Cotto	Assente
10. Tetto	A capriate	Con trave di colmo	A volta	Non riconoscibile
11. Accessori tetto	Comignoli	Parabolica	Pannelli	Abbaini
	Velux	Antenna TV		
12. Elementi in aggetto	Poggioli	Ballatoi	Scale	Camino
	Aggetti in legno	Tettoie	travi in legno e assito	
13. Serramenti fori	Legno	Alluminio	Pvc	Ferro
14. Finiture intonaco	A raso sasso	Intonaco grezzo	Civile e tinteggiatura	Altro
15. Presenza di particolari tipologici originari	Fori in legno	Travi - Stipiti in pietra	Affresco- Dipinto	Focolari - forni
	Intagli	Scritte storiche	Fontana in pietra	altro
16. Volume	Originario	Ampliamenti	Superfettazioni	
17. Pertinenze	A verde aperto	A verde recintato	A giardino	Manufatto di servizio
	A verde con alberature	Orto		
18. Approvvigionam. idrico	Rete potabile	Vasca accumulo	Sorgente	Assente
19. Impianto fognario	Rete fognaria	Vasca Imhoff	A dispersione	Assente
20. Viabilità - Accesso all'area	Strada comunale	Strada forestale	Strada privata	Via vecchia comunale
	Pista	Sentiero	Assente	
21. Viabilità-Accesso edificio	Strada comunale	Strada forestale	Strada privata	1 Via vecchia comunale
	Pista	Sentiero	Assente	
22. Legislazione (vincoli)				
24. Potenzialità futura generale dell'area	Accessibilità con strada	Approv. idrico	Caratterist. ambientali	Riconoscibilità tipologica
25. Punteggio totale			PUNTEGGIO	11,0
26. Classificaz. tipologica	Edificio esistente	Edificio da recuperare	Rudere	

PREVISIONE PRG

1. Tipologia architettonica	A3			
2. Tipologia di intervento	Restaurom R1	Risanam. conservativom R2	Ristrutturazione ediliziom R3	Riqualfic.paesaggisticom R6
3. Destinazione d'uso compatibili	Agricolo	Artigianale	Abitativo	Turistico - ricettivo
	Di servizio			
4. Note e prescrizioni				

Variente 2019 **Nuova numerazione**

521.M.P



COMUNE DI PRASO

CENSIMENTO PATRIMONIO EDILIZIO MONTANO

Edificio N. 21

DATI GENERALI

Località : Garda (Pasture)

P.edif. 533

P.fond. :

C.C.Praso

Quota: 980 m/slm

Caratteristiche dimensionali :

Edificio Principale
Cascinello

Larghezza: 8.07 m
Larghezza:

Profondità: 5.85.
Profondità:

Htrave colmo: 5.50 m.
Htrave colmo:

Htrave imposta: 3.15 m.
Htrave imposta:

Hmurat.:
Hmurat.:



Prospetto sud-est:



Prospetto sud-ovest:

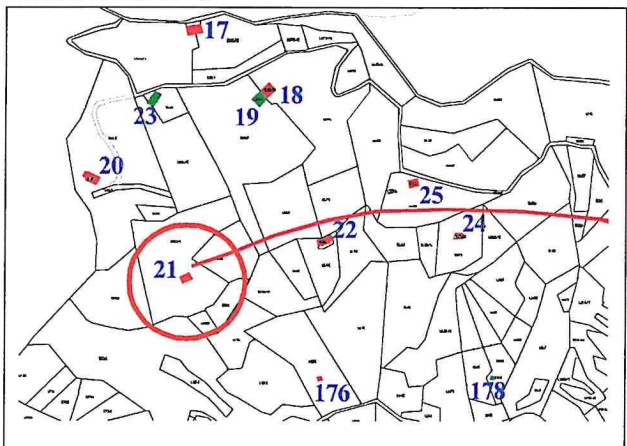


Prospetto nord-ovest:

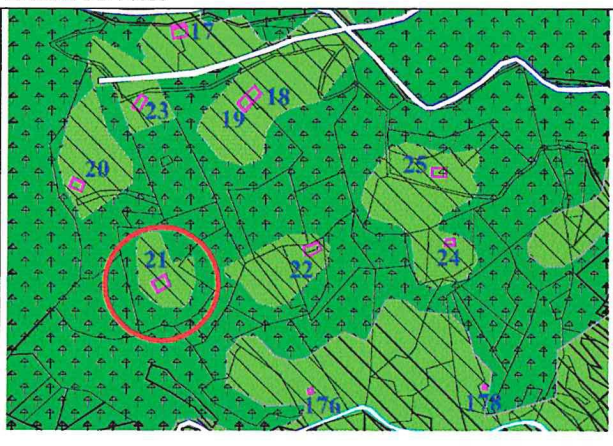


Prospetto nord-est:

ESTRATTO MAPPA:



ESTRATTO PRG:





1. Tipologia Funzionale
2. Epoca di costruzione
3. Uso attuale
4. Grado di utilizzo
5. Tipologia architettonica
6. Stato di conservazione
7. Tipo costruttivo
8. Tipo di copertura
9. Manto di copertura
10. Tetto
11. Accessori tetto
12. Elementi in aggetto
13. Serramenti fori
14. Finiture intonaco
15. Presenza di particolari
tipologici originari
16. Volume
17. Pertinenze
18. Approvvigionam. idrico
19. Impianto fognario
20. Viabilità - Accesso
all'area
21. Viabilità-Accesso
edificio
22. Legislazione (vincoli)
24. Potenzialità futura
generale dell'area
25. Punteggio totale
26. Classificaz. tipologica

Stalla-fienile con cascino	Stalle e fienili	Cascino	Abitazione stagionale
Mulino	Malga	Manufatto di servizio	Altro
Anteriore al 1860	Tra il 1860 e il 1910	Tra il 1911 e il 1945	Posteriore al 1945
Agricolo	Artigianale	Abitativo	Turistico-ricettivo
Di servizio	Inutilizzato		
Temporaneo	Permanente	Abbandono	
Originale	Modificata	Trasformata	Alterata
Ricostruita			
Edificio integro	6 Edificio fatiscente	Edificio diroccato	Tracce di manufatto
Pietra	Pietrame irregolare	Laterizio	Misto pietra - legno
Legno a blockbau	Legno a telaio	Legno in assito	Altro
A due falde	A falda unica	A più falde	Piana
Non riconoscibile			
Lamiera	Tegole	Scandole	Coppi
Onduline	Cemento	Cotto	Assente
A capriate	Con trave di colmo	A volta	Non riconoscibile
Comignoli	Parabolica	Pannelli	Abbaini
Velux	Antenna TV		
Poggioli	Ballatoi	Scale	Camino
Aggetti in legno	Tettoie		
Legno	Alluminio	Pvc	Ferro
A raso sasso	Intonaco grezzo	Civile e tinteggiatura	Altro
Fori in legno	Travi - Stipiti in pietra	Affresco- Dipinto	Focolari - forni
Intagli	Scritte storiche	Fontana in pietra	altro
Originario	Ampliamenti	Superfettazioni	
A verde aperto	A verde recintato	A giardino	Manufatto di servizio
A verde con alberature	Orto		
Rete potabile	Vasca accumulo	Sorgente	Assente
Rete fognaria	Vasca Imhoff	A dispersione	Assente
Strada comunale	Strada forestale	Strada privata	Via vecchia comunale
Pista	Sentiero	Assente	
Strada comunale	Strada forestale	Strada privata	Via vecchia comunale
Pista	Sentiero	O Assente	
Accessibilità con strada	Approv. idrico	Caratterist. ambientali	Riconoscibilità tipologica
			PUNTEGGIO
Edificio esistente	Edificio da recuperare	Rudere	6,0

PREVISIONE PRG

1. Tipologia architettonica
2. Tipologia di intervento
3. Destinazione d'uso
compatibili
4. Note e prescrizioni

A4			
Restauro R1	Risanam. conservativo R2	Ristrutturazione edilizia R3	Riqualfic. paesaggistica R6
Agricolo	Artigianale	Abitativo	Turistico - ricettivo
Di servizio			

Variente 2019 **Nuova numerazione**

522.M.P

COMUNE DI PRASO

CENSIMENTO PATRIMONIO EDILIZIO MONTANO



DATI GENERALI

Località : Garda (Pasture)

P.edif. 576

P.fond. :

C.C.Praso

Quota: 913 m/slm

Caratteristiche dimensionali :

Edificio Principale Larghezza: 9.85 m. Profondità: 5.20 m.

Cascinello Larghezza: 2.85 m. Profondità: 5.20 m,

Cascinello Larghezza: 2.90 m. Profondità: 3.20 m,

Htrave colmo: 5.98m.

Htrave colmo:

Htrave colmo:

Htrave imposta: 4.00 m.

Htrave imposta:

Htrave imposta: 2.55 m.

Hmurat.:

Hmurat.:

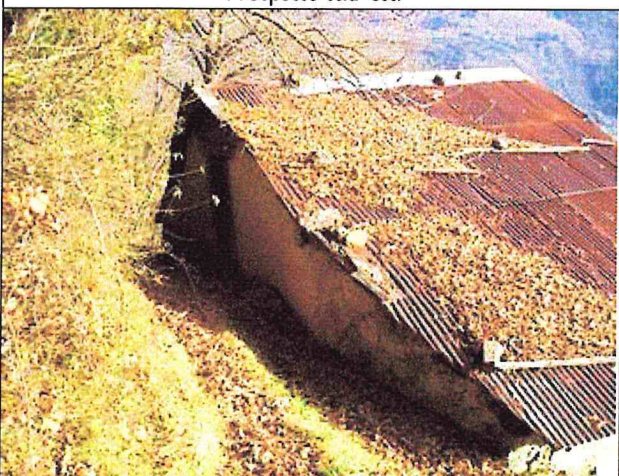
Hmurat.:



Prospetto sud-est:



Prospetto sud-ovest:

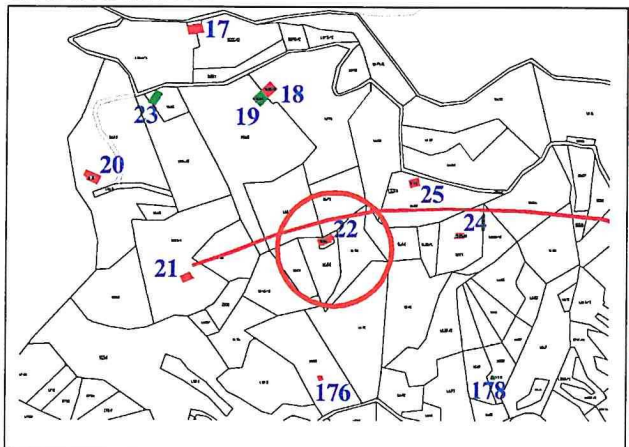


Prospetto nord-ovest:

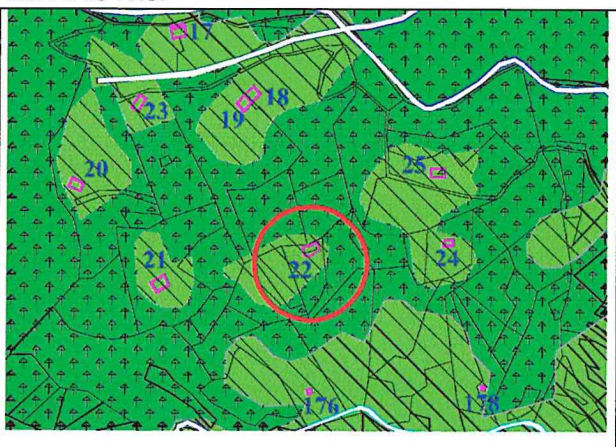


Prospetto nord-est:

ESTRATTO MAPPA:



ESTRATTO PRG:



1. Tipologia Funzionale
2. Epoca di costruzione
3. Uso attuale
4. Grado di utilizzo
5. Tipologia architettonica
6. Stato di conservazione
7. Tipo costruttivo
8. Tipo di copertura
9. Manto di copertura
10. Tetto
11. Accessori tetto
12. Elementi in oggetto
13. Serramenti fori
14. Finiture intonaco
15. Presenza di particolari
tipologici originari
16. Volume
17. Pertinenze
18. Approvvigionam. idrico
19. Impianto fognario
20. Viabilità – Accesso
all'area
21. Viabilità–Accesso
edificio
22. Legislazione (vincoli)
24. Potenzialità futura
generale dell'area
25. Punteggio totale
26. Classificaz. tipologica

Stalla-fienile con cascinnello	Stalle e fienili	Cascinnello	Abitazione stagionale
Mulino	Malga	Manufatto di servizio	Altro
Anteriore al 1860	Tra il 1860 e il 1910	Tra il 1911 e il 1945	Posteriore al 1945
Agricolo	Artigianale	Abitativo	Turistico-ricettivo
Di servizio	Inutilizzato		
Temporaneo	Permanente	Abbandono	
Originale 6	Modificata	Trasformata	Alterata
Ricostruita			
Edificio integro 6	Edificio fatiscente	Edificio diroccato	Tracce di manufatto
Pietra	Pietrame irregolare	Laterizio	Misto pietra - legno
Legno a blockbau	Legno a telaio	Legno in assito	Altro
A due falde	A falda unica	A più falde	Piana
Non riconoscibile			
Lamiera	Tegole	Scandole	Coppi
Onduline	Cemento	Cotto	Assente
A capriate	Con trave di colmo	A volta	Non riconoscibile
Comignoli	Parabolica	Pannelli	Abbaini
Velux	Antenna TV		
Poggioli	Ballatoi	Scale	Camino
Aggetti in legno	Tettoie		
Legno	Alluminio	Pvc	Ferro
A raso sasso	Intonaco grezzo	Civile e tinteggiatura	Altro
Fori in legno 0,5	Travi - Stipiti in pietra	Affresco- Dipinto	Focolari - forni
Intagli	Scritte storiche	Fontana in pietra 0,5	Altro (recinzione pietra) 0,5
Originario	Ampliamenti	Superfettazioni	
A verde aperto	A verde recintato	A giardino	Manufatto di servizio
A verde con alberature	Orto		
Rete potabile	Vasca accumulo	Sorgente	Assente
Rete fognaria	Vasca Imhoff	A dispersione	Assente
Strada comunale	Strada forestale	Strada privata	Via vecchia comunale
Pista	Sentiero	Assente	
Strada comunale	Strada forestale 2	Strada privata	Via vecchia comunale
Pista	Sentiero	Assente	
Accessibilità con strada	Approv. idrico	Caratterist. ambientali	Riconoscibilità tipologica

			PUNTEGGIO	15,5
Edificio esistente	Edificio da recuperare	Rudere		

1. Tipologia architettonica
2. Tipologia di intervento
3. Destinazione d'uso
compatibili
4. Note e prescrizioni

A4+2B2			
Restauro	R1	Risanam.conservativo R2	Ristrutturazione edilizia R3
			Riqualfic.paesaggistica R6
Agricolo	Artigianale	Abitativo	Turistico - ricettivo
Di servizio			

L'edificio presenta caratteri ed elementi tipologici da preservare (fori e aggetto in legno)

Si mantenga la particolare recinzione in pietra presente sul fronte principale e la fontana in pietra

Al fine del raggiungimento del rapporto minimo di illuminazione è ammessa l'apertura di nuovi fori sul fronti laterali o posteriore riproponendo i caratteri dei fori tradizionali esistenti

Variante 2019 **Nuova numerazione**



523.M.P

COMUNE DI PRASO

CENSIMENTO PATRIMONIO EDILIZIO MONTANO

~~EDIFICIO N° 23~~

DATI GENERALI

Località : Garda (Pasture)

P.edif. : 581

P.fond. :

C.C. Praso

Quota: 1010m/slm

Caratteristiche dimensionali :

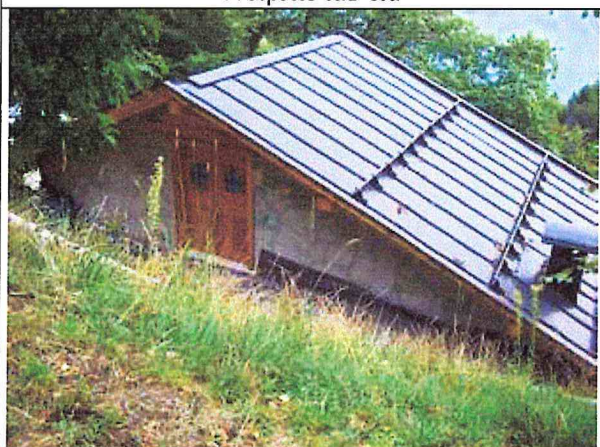
Edificio Principale	Larghezza: 10.85 m.	Profondità: 4.10 m.	Htrave colmo: 5.71 m.	Htrave imposta: 3.60 m.	Hmurat.: m.
Cascinello:	Larghezza: 2.60 m.	Profondità: 3.85 m.	Htrave colmo: 3.60 m.	Htrave imposta: 2.45 m.	Hmurat.: m.



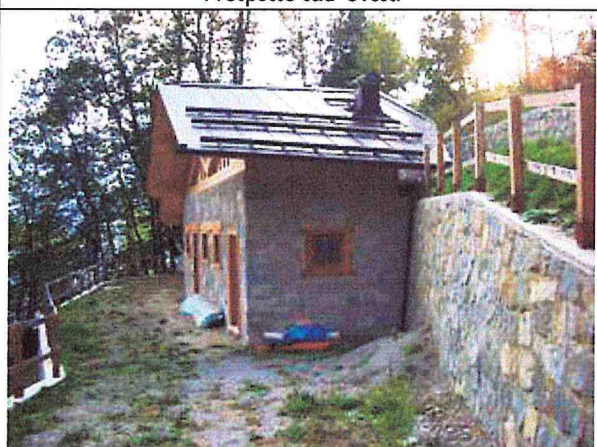
Prospetto sud-est:



Prospetto sud-ovest:

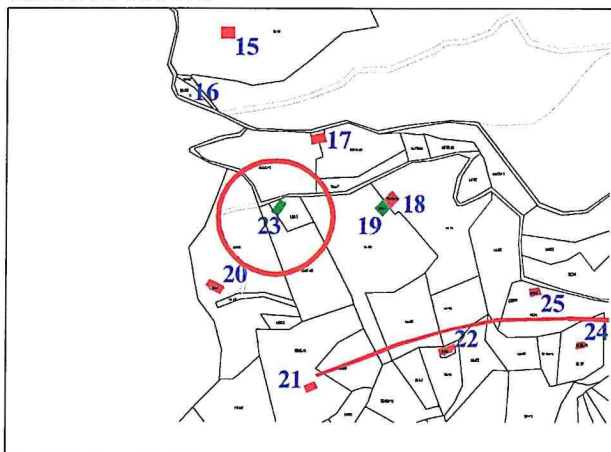


Prospetto nord-ovest:

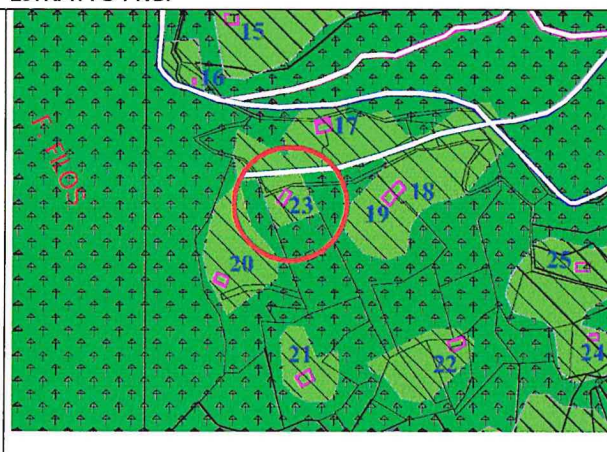


Prospetto nord-est:

ESTRATTO MAPPA:



ESTRATTO PRG:





ANALISI:

1. Tipologia Funzionale	Stalla-fienile con cascino	Stalle e fienili	Cascino	Abitazione stagionale
2. Epoca di costruzione	Mulino	Malga	Manufatto di servizio	Altro
3. Uso attuale	Anteriore al 1860	Tra il 1860 e il 1910	Tra il 1911 e il 1945	Posteriore al 1945
	Agricolo	Artigianale	Abitativo	Turistico-ricettivo
4. Grado di utilizzo	Di servizio	Inutilizzato		
5. Tipologia architettonica	Temporaneo	Permanente	Abbandono	
	Originale	Modificata	Trasformata	Alterata
	Ricostruita			
6. Stato di conservazione	Edificio integro	Edificio fatiscente	Edificio diroccato	Tracce di manufatto
7. Tipo costruttivo	Pietra	Pietrame irregolare	Laterizio	Misto pietra - legno
	Legno a blockbau	Legno a telaio	Legno in assito	Altro
8. Tipo di copertura	A due falde	A falda unica	A più falde	Piana
	Non riconoscibile			
9. Manto di copertura	Lamiera	Tegole	Scandole	Coppi
	Onduline	Cemento	Cotto	Assente
10. Tetto	A capriate	Con trave di colmo	A volta	Non riconoscibile
11. Accessori tetto	Comignoli	Parabolica	Pannelli	Abbaini
	Velux	Antenna TV		
12. Elementi in aggetto	Poggioli	Ballatoi	Scale	Camino
	Aggetti in legno	Tettoie		
13. Serramenti fori	Legno	Alluminio	Pvc	Ferro
14. Finiture intonaco	A raso sasso	Intonaco grezzo	Civile e tinteggiatura	Altro
15. Presenza di particolari tipologici originari	Fori in legno	Travi - Stipiti in pietra	Affresco- Dipinto	Focolari - forni
	Intagli	Scritte storiche	Fontana in pietra	altro
16. Volume	Originario	Ampliamenti	Superfettazioni	
17. Pertinenze	A verde aperto	A verde recintato	A giardino	Manufatto di servizio
	A verde con alberature	Orto		
18. Approvvigionam. idrico	Rete potabile	Vasca accumulo	Sorgente	Assente
19. Impianto fognario	Rete fognaria	Vasca Imhoff	A dispersione	Assente
20. Viabilità - Accesso all'area	Strada comunale	Strada forestale	Strada privata	Via vecchia comunale
	Pista	Sentiero	Assente	
21. Viabilità-Accesso edificio	Strada comunale	Strada forestale	Strada privata	Via vecchia comunale
	Pista	Sentiero	Assente	
22. Legislazione (vhtcoli)				
24. Potenzialità futura generale dell'area	Accessibilità con strada	Approv. idrico	Caratterist. ambientali	Riconoscibilità tipologica
25. Punteggio totale				PUNTEGGIO 8,0
26. Classificaz. tipologica	Edificio esistente	Edificio da recuperare	Rudere	

PREVISIONE PRG

1. Tipologia architettonica	A2+B4			
2. Tipologia di intervento	Restaurato R1	Risanam. conservativo R2	Ristrutturazione edilizia R3	Riqualfic. paesaggistica R6
3. Destinazione d'uso compatibili	Agricolo	Artigianale	Abitativo	Turistico - ricettivo
4. Note e prescrizioni	Di servizio			

Variante 2019 **Nuova numerazione**



524.M.P

COMUNE DI PRASO

CENSIMENTO PATRIMONIO EDILIZIO MONTANO

EDIFICIO N. 24

DATI GENERALI

Località : Garda (Pasture)

P.edif. 535/2

P.fond. :

Quota: 900 m/slm

Caratteristiche dimensionali :

Edificio Principale **Larghezza:** 8,60 m **Profondità:** 3,95 m.

Htrave colmo: 5,50 m.

Htrave imposta: 4,00 m.

Hmurat:

Cascinello **Larghezza:** 2,86 m. **Profondità:** 3,95 m.

Htrave colmo:

Htrave imposta: 2,40 m.

Hmurat: .



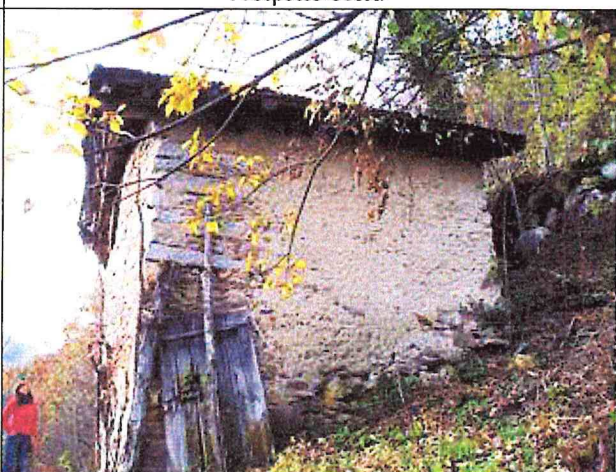
Prospetto sud:



Prospetto ovest:

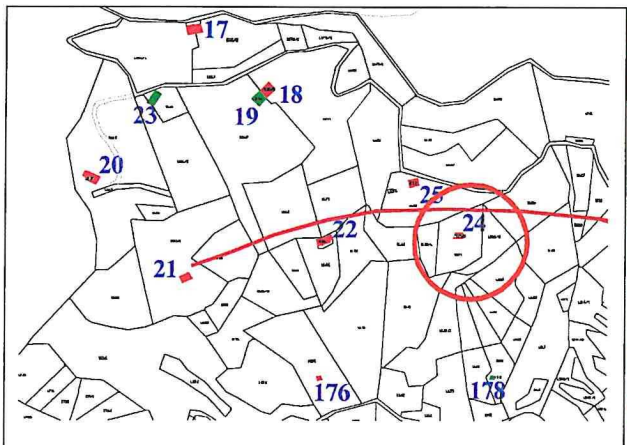


Prospetto nord:

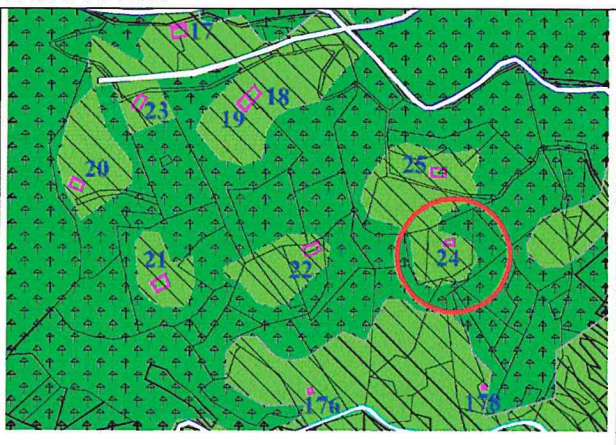


Prospetto est:

ESTRATTO MAPPA:



ESTRATTO PRG:





ANALISI:

1. Tipologia Funzionale
2. Epoca di costruzione
3. Uso attuale
4. Grado di utilizzo
5. Tipologia architettonica
6. Stato di conservazione
7. Tipo costruttivo
8. Tipo di copertura
9. Manto di copertura
10. Tetto
11. Accessori tetto
12. Elementi in aggetto
13. Serramenti fori
14. Finiture intonaco
15. Presenza di particolari
tipologici originari
16. Volume
17. Pertinenze
18. Approvvigionam. idrico
19. Impianto fognario
20. Viabilità - Accesso
all'area
21. Viabilità-Accesso
edificio
22. Legislazione (vincoli)
24. Potenzialità futura
generale dell'area
25. Punteggio totale
26. Classificaz. tipologica

Stalla-fienile con cascine	Stalle e fienili	Cascine	Abitazione stagionale
Mulino	Malga	Manufatto di servizio	Altro
Anteriore al 1860	Tra il 1860 e il 1910	Tra il 1911 e il 1945	Posteriore al 1945
Agricolo	Artigianale	Abitativo	Turistico-ricettivo
Di servizio	Inutilizzato		
Temporaneo	Permanente	Abbandono	
Originale	6 Modificata	Trasformata	Alterata
Ricostruita			
Edificio integro	6 Edificio fatiscente	Edificio diroccato	Tracce di manufatto
Pietra	Pietrame irregolare	Laterizio	Misto pietra - legno
Legno a blockbau	Legno a telaio	Legno in assito	Altro
A due falde	A falda unica	A più falde	Piana
Non riconoscibile			
Lamiera	Tegole	Scandole	Coppi
Onduline	Cemento	Cotto	Assente
A capriate	Con trave di colmo	A volta	Non riconoscibile
Comignoli	Parabolica	Pannelli	Abbaini
Velux	Antenna TV		
Poggioli	Ballatoi	Scale	Camino
Aggetti in legno	Tettoie		
Legno	Alluminio	Pvc	Ferro
A raso sasso	Intonaco grezzo	Civile e tinteggiatura	Altro
Fori in legno	0,5 Travi - Stipiti in pietra	Affresco- Dipinto	Focolari - forni
Intagli	Scritte storiche	Fontana in pietra	Altro (strutt.timpano) 0,5
Originario	Ampliamenti	Superfettazioni	
A verde aperto	A verde recintato	A giardino	Manufatto di servizio
A verde con alberature	Orto		
Rete potabile	Vasca accumulo	Sorgente	Assente
Rete fognaria	Vasca Imhoff	A dispersione	Assente
Strada comunale	Strada forestale	Strada privata	Via vecchia comunale
Pista	Sentiero	Assente	
Strada comunale	Strada forestale 2	Strada privata	Via vecchia comunale
Pista	Sentiero	Assente	
Accessibilità con strada	Approv. idrico	Caratterist. ambientali	Riconoscibilità tipologica
			PUNTEGGIO
			15,0
Edificio esistente	Edificio da recuperare	Rudere	

PREVISIONE PRG

1. Tipologia architettonica
2. Tipologia di intervento
3. Destinazione d'uso
compatibili
4. Note e prescrizioni

A4			
Restauro	R1	Risanam. conservativo R2	Ristrutturazione edilizia R3
			Riquilific. paesaggistica R6
Agricolo	Artigianale	Abitativo	Turistico - ricettivo
Di servizio			
Edificio che presenta particolare sistema costruttivo per l'aggetto in legno del timpano. E' ammesso il recupero del volume accessorio crollato mantenendo invariate le dimensioni seguendo il prolungamento di falda dell'edificio principale. Al fine del raggiungimento del rapporto minimo di illuminazione è ammessa l'apertura di nuovi fori sul fronte laterale.			

Variente 2019 **Nuova numerazione**



525.M.P

COMUNE DI PRASO

CENSIMENTO PATRIMONIO EDILIZIO MONTANO

EDIFICIO N. 25

DATI GENERALI

Località : Garda (Pasture)

P.edif. 633

P.fond. :

C.C.Praso

Quota: 915 m/slm

Caratteristiche dimensionali :

Edificio Principale Larghezza: 7.90 m Profondità: 5.05 m.

Cascinello

Larghezza:

Profondità:

Htrave colmo: 5.50 m.

Htrave colmo:

Htrave imposta: 4.05 m.

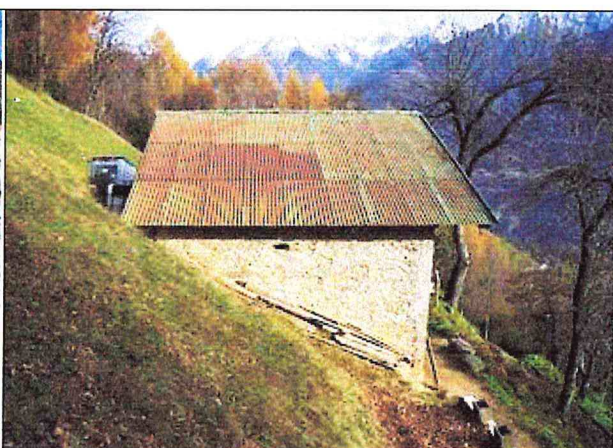
Htrave imposta:

Hmurat.:

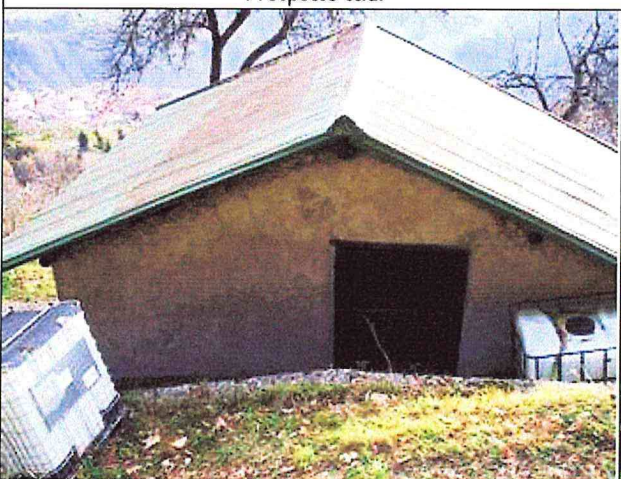
Hmurat.:



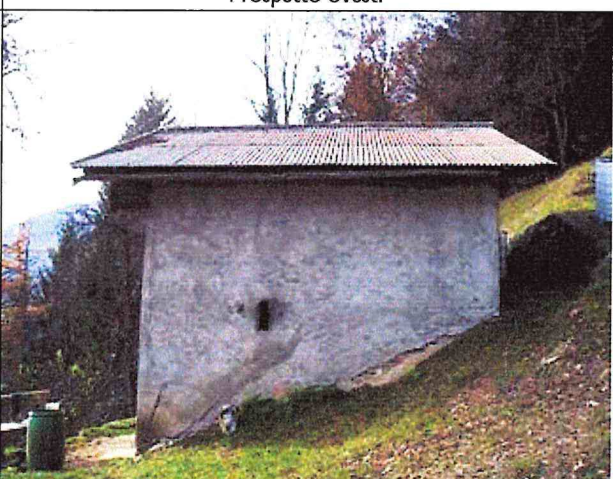
Prospetto sud:



Prospetto ovest:

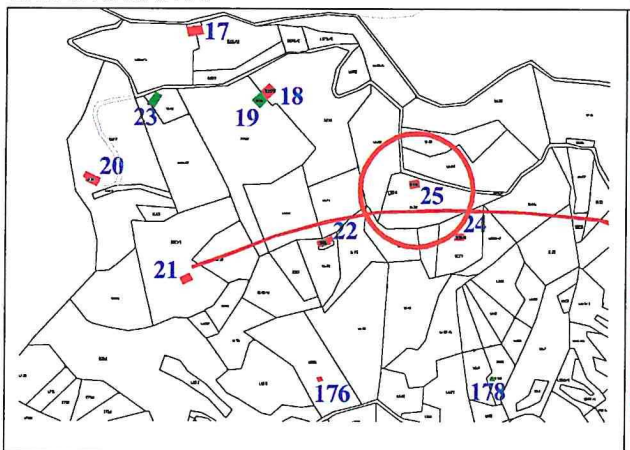


Prospetto nord:

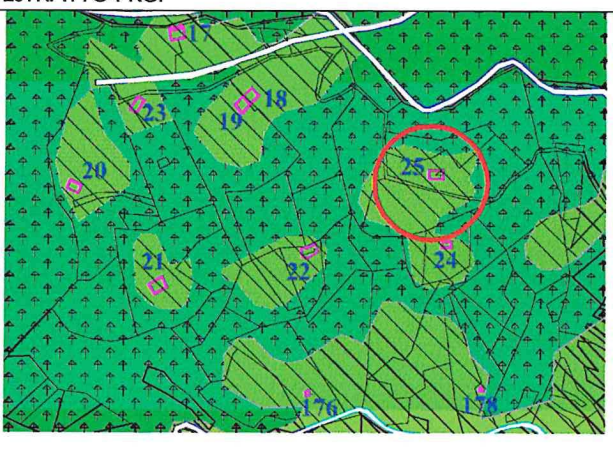


Prospetto est:

ESTRATTO MAPPA:



ESTRATTO PRG:





ANALISI:

1. Tipologia Funzionale
2. Epoca di costruzione
3. Uso attuale
4. Grado di utilizzo
5. Tipologia architettonica
6. Stato di conservazione
7. Tipo costruttivo
8. Tipo di copertura
9. Manto di copertura
10. Tetto
11. Accessori tetto
12. Elementi in aggetto
13. Serramenti fori
14. Finiture intonaco
15. Presenza di particolari
tipologici originali
16. Volume
17. Pertinenze
18. Approvvigionam. idrico
19. Impianto fognario
20. Viabilità - Accesso
all'area
21. Viabilità-Accesso
edificio
22. Legislazione (vincoli)
24. Potenzialità futura
generale dell'area
25. Punteggio totale
26. Classificaz. tipologica

Stalla-fienile con cascino	Stalle e fienili	Cascino	Abitazione stagionale
Mulino	Malga	Manufatto di servizio	Altro
Anteriore al 1860	Tra il 1860 e il 1910	Tra il 1911 e il 1945	Posteriore al 1945
Agricolo	Artigianale	Abitativo	Turistico-ricettivo
Di servizio	Inutilizzato		
Temporaneo	Permanente	Abbandono	
Originale 6	Modificata	Trasformata	Alterata
Ricostruita			
Edificio integro 6	Edificio fatiscente	Edificio diroccato	Tracce di manufatto
Pietra	Pietrame irregolare	Laterizio	Misto pietra - legno
Legno a blockbau	Legno a telaio	Legno in assito	Altro
A due falde	A falda unica	A più falde	Piana
Non riconoscibile			
Lamiera	Tegole	Scandole	Coppi
Onduline	Cemento	Cotto	Assente
A capriate	Con trave di colmo	A volta	Non riconoscibile
Comignoli	Parabolica	Pannelli	Abbaini
Velux	Antenna TV		
Poggioli	Ballatoi	Scale	Camino
Aggetti in legno	Tettoie		
Legno	Alluminio	Pvc	Ferro
A raso sasso	Intonaco grezzo	Civile e tinteggiatura	Altro
Fori in legno 0,5	Travi - Stipiti in pietra	Affresco- Dipinto	Focolari - forni
Intagli	Scritte storiche	Fontana in pietra	Altro
Originario	Ampliamenti	Superfettazioni	
A verde aperto	A verde recintato	A giardino	Manufatto di servizio
A verde con alberature	Orto		
Rete potabile	Vasca accumulo	Sorgente	Assente
Rete fognaria	Vasca Imhoff	A dispersione	Assente
Strada comunale	Strada forestale	Strada privata	Via vecchia comunale
Pista	Sentiero	Assente	
Strada comunale	Strada forestale	Strada privata	Via vecchia comunale 1
Pista	Sentiero	Assente	
Accessibilità con strada	Approv. idrico	Caratterist. ambientali	Riconoscibilità tipologica
			PUNTEGGIO 13,5
Edificio esistente	Edificio da recuperare	Rudere	

PREVISIONE PRG

1. Tipologia architettonica
2. Tipologia di intervento
3. Destinazione d'uso
compatibili
4. Note e prescrizioni

A4			
Restauro R1	Risanam. conservativo R2	Ristrutturazione edilizia R3	Riqualfic. paesaggistica R6
Agricolo	Artigianale	Abitativo	Turistico - ricettivo
Di servizio			
Al fine del raggiungimento del rapporto minimo di illuminazione è ammessa l'apertura di nuovi fori sul fronte laterale ed eventualmente la modifica al foro sul prospetto est.			

Variente 2019 **Nuova numerazione**



526.M.P

COMUNE DI PRASO

CENSIMENTO PATRIMONIO EDILIZIO MONTANO

EDIFICIO N. 26

DATI GENERALI

Località : Mulinel

P.edif. 305

P.fond. :

C.C.Praso

Quota: 720 m/slm

Caratteristiche dimensionali :

Edificio Principale Larghezza: 6.50 m Profondità: 7.20 m.

Htrave colmo:

Htrave Imposta:

Hmurat.: 4.80 m.

Cascinello Larghezza: ~2.40 m. Profondità: ~3.00 m.

Htrave colmo:

Htrave imposta:

Hmurat.: 0.90 m.



Prospetto sud-est:



Prospetto sud-ovest:

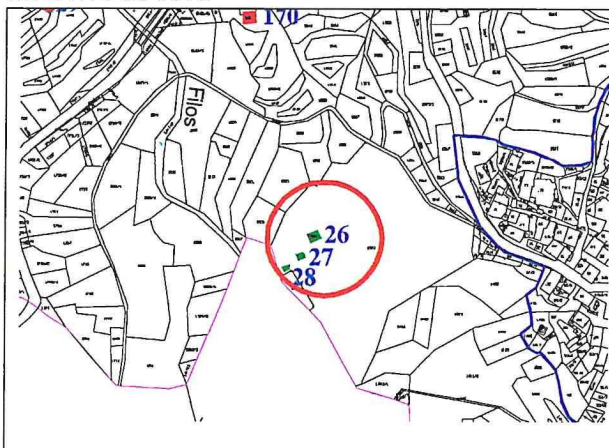


Prospetto nord-ovest:

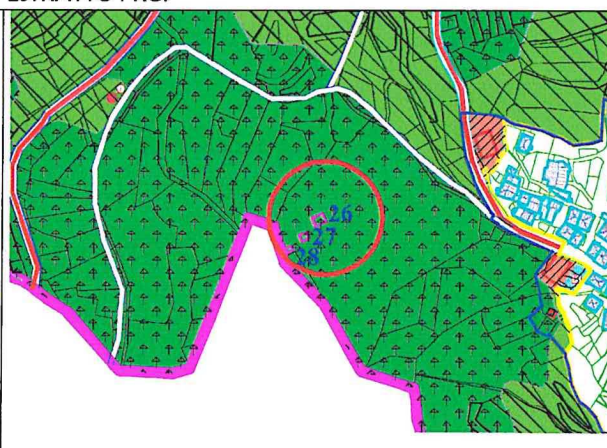


Prospetto nord-est:

ESTRATTO MAPPA:



ESTRATTO PRG:





ANALISI:

1. Tipologia Funzionale
2. Epoca di costruzione
3. Uso attuale
4. Grado di utilizzo
5. Tipologia architettonica
6. Stato di conservazione
7. Tipo costruttivo
8. Tipo di copertura
9. Manto di copertura
10. Tetto
11. Accessori tetto
12. Elementi in oggetto
13. Serramenti fori
14. Finiture intonaco
15. Presenza di particolari
tipologici originari
16. Volume
17. Pertinenze
18. Approvvigionam. idrico
19. Impianto fognario
20. Viabilità – Accesso
all'area
21. Viabilità–Accesso
edificio
22. Legislazione (vincoli)
24. Potenzialità futura
generale dell'area
25. Punteggio totale
26. Classificaz. tipologica

Stalla-fienile con cascinnello	Stalle e fienili	Cascinnello	Abitazione stagionale
Mulino	Malga	Manufatto di servizio	Altro: mulino
Anteriore al 1860	Tra il 1860 e il 1910	Tra il 1911 e il 1945	Posteriore al 1945
Agricolo	Artigianale	Abitativo	Turistico-ricettivo
Di servizio	Inutilizzato		
Temporaneo	Permanente	Abbandono	
Originale	Modificata	Trasformata	Alterata
Ricostruita			
Edificio integro	Edificio fatiscente	4	Edificio diroccato
Pietra	Pietrame irregolare	Laterizio	Tracce di manufatto
Legno a blockbau	Legno a telaio	Misto pietra - legno	Altro
A due falde	A falda unica	Legno in assito	Piana
A più falde			
Non riconoscibile			
Lamiera	Tegole	Scandole	Coppi
Onduline	Cemento	Cotto	Assente
A capriate	Con trave di colmo	A volta	Non riconoscibile
Comignoli	Parabolica	Pannelli	Abbaini
Velux	Antenna TV		
Poggioli	Ballatoi	Scale	Camino
Aggetti in legno	Tettoie		
Legno	Alluminio	Pvc	Ferro
A raso sasso	Intonaco grezzo	Civile e tinteggiatura	Altro
Fori in legno	Travi - stipiti in pietra	0,5	Affresco- Dipinto
Intagli	Scritte storiche	Fontana in pietra	Focolari - forni
Originario	Scritte storiche	altro	
A verde aperto	Ampliamenti	Superfettazioni	
A verde con alberature	A verde recintato	A giardino	Manufatto di servizio
	Orto		
Rete potabile	Vasca accumulo	Sorgente	Assente
Rete fognaria	Vasca Imhoff	A dispersione	Assente
Strada comunale	Strada forestale	Strada privata	Via vecchia comunale
Pista	Sentiero	Assente	
Strada comunale	Strada forestale	Strada privata	Via vecchia comunale
Pista	Sentiero	Assente	0
Accessibilità con strada	Approv. idrico	0,5	Caratterist. ambientali
			Riconoscibilità tipologica

			PUNTEGGIO	5,0
Edificio esistente	Edificio da recuperare	Rudere		

PREVISIONE PRG

1. Tipologia architettonica
2. Tipologia di intervento
3. Destinazione d'uso
compatibili
4. Note e prescrizioni

Restauro	R1	Risanam.conservativo	R2	Ristrutturazione edilizia	R3	Riqualfic.paesaggistica	R6
Agricolo		Artigianale		Abitativo		Turistico - ricettivo	
Di servizio							

Variente 2019 **Nuova numerazione**



527.M.P

COMUNE DI PRASO

CENSIMENTO PATRIMONIO EDILIZIO MONTANO

EDIFICIO N. 27

DATI GENERALI

Località : Mulinel

P.edif. 306

P.fond. :

C.C.Praso

Quota: 715 m/slm

Caratteristiche dimensionali :

Edificio Principale Larghezza: 5.25 m

Profondità: 6.30 m.

Htrave colmo:

Htrave imposta:

Hmurat.: 5.20 m.

Cascinello

Larghezza:

Profondità:

Htrave colmo:

Htrave imposta:

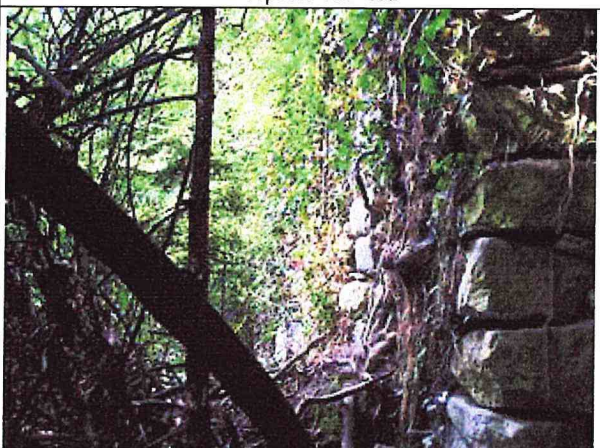
Hmurat.:



Prospetto sud-est:



Prospetto sud-ovest:

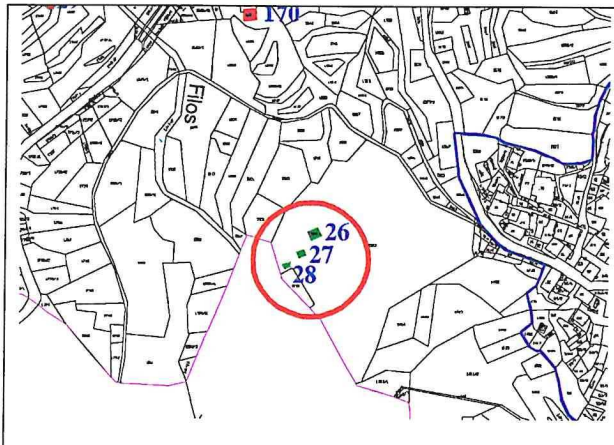


Prospetto nord-ovest:

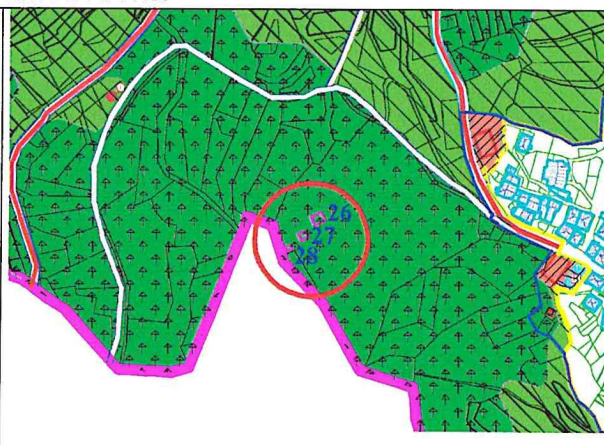


Prospetto nord-est:

ESTRATTO MAPPA:



ESTRATTO PRG:



**527.M.P**

COMUNE DI PRASO

CENSIMENTO PATRIMONIO EDILIZIO MONTANO

EDIFICIO AL 27

ANALISI:

1. Tipologia Funzionale	Stalla-fienile con cascino	Stalle e fienili	Cascino	Abitazione stagionale
	Mulino	Malga	Manufatto di servizio	Altro: mulino
2. Epoca di costruzione	Anteriore al 1860	Tra il 1860 e il 1910	Tra il 1911 e il 1945	Posteriore al 1945
3. Uso attuale	Agricolo	Artigianale	Abitativo	Turistico-ricettivo
	Di servizio	Inutilizzato		
4. Grado di utilizzo	Temporaneo	Permanente	Abbandono	
5. Tipologia architettonica	Originale	Modificata	Trasformata	Alterata
	Ricostruita			
6. Stato di conservazione	Edificio integro	Edificio fatiscente	Edificio diroccato	2 Tracce di manufatto
7. Tipo costruttivo	Pietra	Pietrame irregolare	Laterizio	Misto pietra - legno
	Legno a blockbau	Legno a telaio	Legno in assito	Altro
8. Tipo di copertura	A due falde	A falda unica	A più falde	Piana
	Non riconoscibile			
9. Manto di copertura	Lamiera	Tegole	Scandole	Coppi
	Onduline	Cemento	Cotto	Assente
10. Tetto	A capriate	Con trave di colmo	A volta	Non riconoscibile
11. Accessori tetto	Comignoli	Parabolica	Pannelli	Abbaini
	Velux	Antenna TV		
12. Elementi in aggetto	Poggioli	Ballatoi	Scale	Camino
	Aggetti in legno	Tettoie		
13. Serramenti fori	Legno	Alluminio	Pvc	Ferro
14. Finiture intonaco	A raso sasso	Intonaco grezzo	Civile e tinteggiatura	Altro
15. Presenza di particolari tipologici originari	Fori in legno	Travi - Stipiti in pietra	0,5 Affresco- Dipinto	Focolari - forni
	Intagli	Scritte storiche	Fontana in pietra	altro
16. Volume	Originario	Ampliamenti	Superfettazioni	
17. Pertinenze	A verde aperto	A verde recintato	A giardino	Manufatto di servizio
	A verde con alberature	Orto		
18. Approvvigionam. idrico	Rete potabile	Vasca accumulo	Sorgente	Assente
19. Impianto fognario	Rete fognaria	Vasca Imhoff	A dispersione	Assente
20. Viabilità - Accesso all'area	Strada comunale	Strada forestale	Strada privata	Via vecchia comunale
	Pista	Sentiero	Assente	
21. Viabilità-Accesso edificio	Strada comunale	Strada forestale	Strada privata	Via vecchia comunale
	Pista	Sentiero	Assente	0
22. Legislazione (vincoli)				
24. Potenzialità futura generale dell'area	Accessibilità con strada	Approv. idrico	0,5 Caratterist. ambientali	Riconoscibilità tipologica
25. Punteggio totale				PUNTEGGIO
26. Classificaz. tipologica	Edificio esistente	Edificio da recuperare	Rudere	3,0

PREVISIONE PRG

1. Tipologia architettonica				
2. Tipologia di intervento	Restauro R1	Risanam. conservativo R2	Ristrutturazione edilizia R3	Riqualfic. paesaggistica R6
3. Destinazione d'uso compatibili	Agricolo	Artigianale	Abitativo	Turistico - ricettivo
	Di servizio			
4. Note e prescrizioni				

Variante 2019 **Nuova numerazione**



528.M.P

COMUNE DI PRASO

CENSIMENTO PATRIMONIO EDILIZIO MONTANO

— EDIFICIO N. 28 —

DATI GENERALI

Località : Mulinel

P.edif. 307

P.fond. :

C.C.Praso

Quota: 710 m/slm

Caratteristiche dimensionali :

Edificio Principale

Larghezza: 3.70 m

Profondità: 3.50 m.

Htrave colmo:

Htrave imposta:

Hmurat.: 1.70 m.

Cascinello

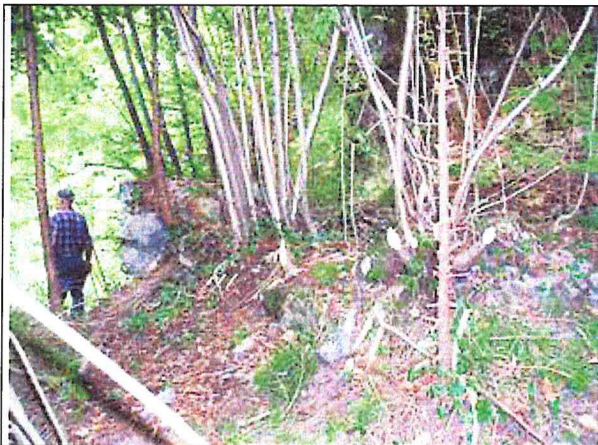
Larghezza:

Profondità:

Htrave colmo:

Htrave imposta:

Hmurat.:



Prospetto sud-est:



Prospetto sud-ovest:

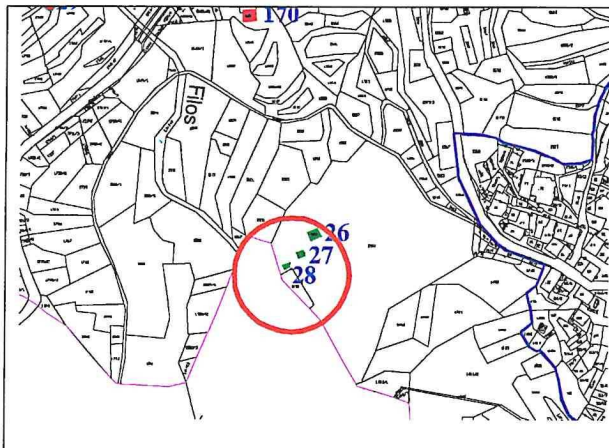


Prospetto nord-ovest:

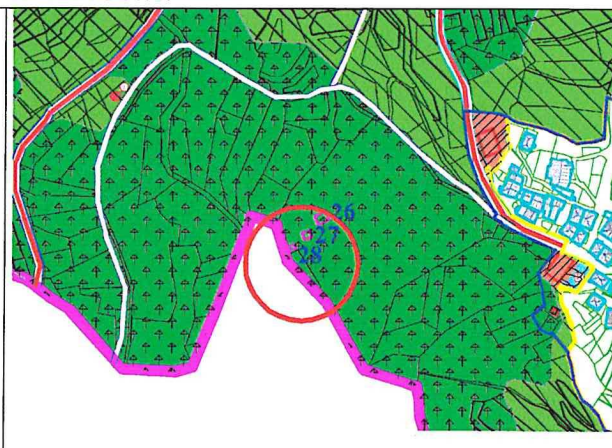


Prospetto nord-est:

ESTRATTO MAPPA:



ESTRATTO PRG:



3. Destinazione d'uso compatibili	A1	A2	A3	A4
Agricolo	Artigianale	Abitativo	Turistico - ricettivo	
Di servizio				

Variente 2019

Nuova numerazione



529.M.P

COMUNE DI PRASO

CENSIMENTO PATRIMONIO EDILIZIO MONTANO

EDIFICIO N. 29

DATI GENERALI

Località : Merlino (Nogarè)

P.edif. 308/2

P.fond. : C.C. Praso

Quota: 840 m/slm

Caratteristiche dimensionali :

Edificio Principale Larghezza: 8.20 m Profondità: 6.85 m.

Cascinello Larghezza: 3.40 m Profondità: 2.65 m.

Htrave colmo: 7.45 m.

Htrave colmo:

Htrave Imposta: 6.10 m.

Htrave imposta:

Hmurat:

Hmurat:



Prospetto sud-est:



Prospetto sud-ovest:

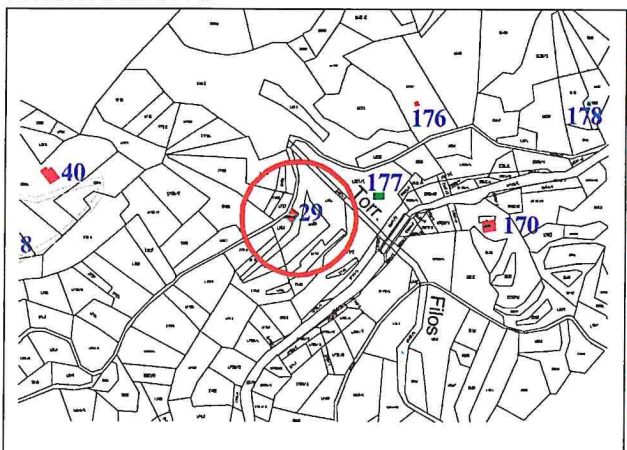


Prospetto nord-ovest:

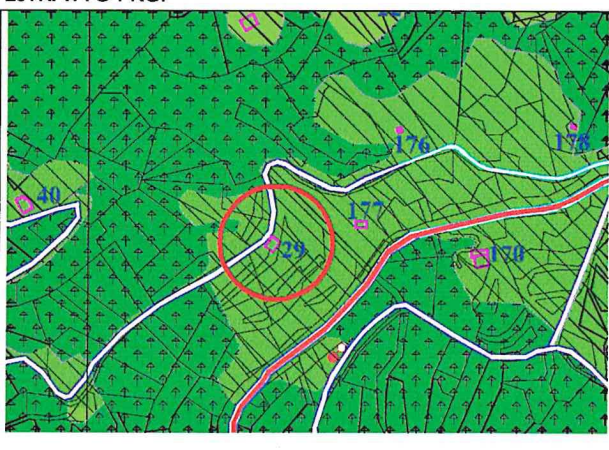


Prospetto nord-est:

ESTRATTO MAPPA:



ESTRATTO PRG:



1. Tipologia architettonica	A7+B1			
2. Tipologia di intervento	Restauro R1	Risanam. conservativo R2	Ristrutturazione edilizia R3	Riqualfic. paesaggistica R6
3. Destinazione d'uso compatibili	Agricolo	Artigianale	Abitativo	Turistico - ricettivo
4. Note e prescrizioni	<p>L'edificio ha perso parte dei caratteri tipologici tradizionali</p> <p>Le recinzioni esterne in ferro sono incongrue con la tipologia del manuale d'intervento</p>			

Variante 2019 **Nuova numerazione**



530.M.P

COMUNE DI PRASO

CENSIMENTO PATRIMONIO EDILIZIO MONTANO

EDIFICIO N° 80

DATI GENERALI

Località : Merlino

P.edif. 309

P.fond. :

C.C.Praso

Quota: 890m/slm

Caratteristiche dimensionali :

Edificio Principale Larghezza: 12.60 m.

Profondità: 7.95 m.

Htrave colmo: 7.60 m.

Htrave imposta: 6.55 m.

Hmurat.:

Cascinello Larghezza: 3.60 m.

Profondità: 3.90 m.

Htrave colmo: 4.20 m.

Htrave imposta: 2.80 m.

Hmurat.:



Prospetto sud-est:



Prospetto sud-ovest:

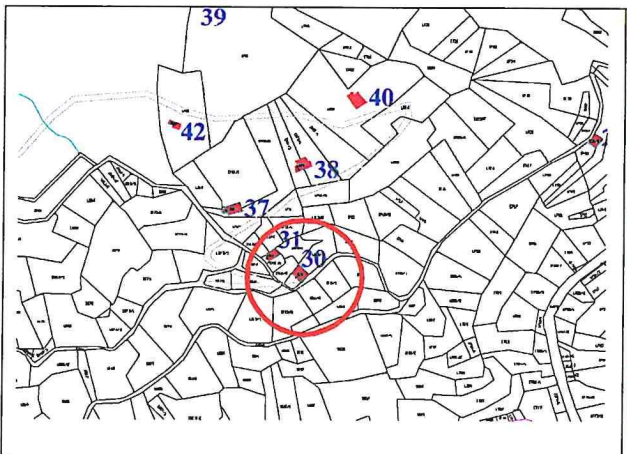


Prospetto nord-ovest:

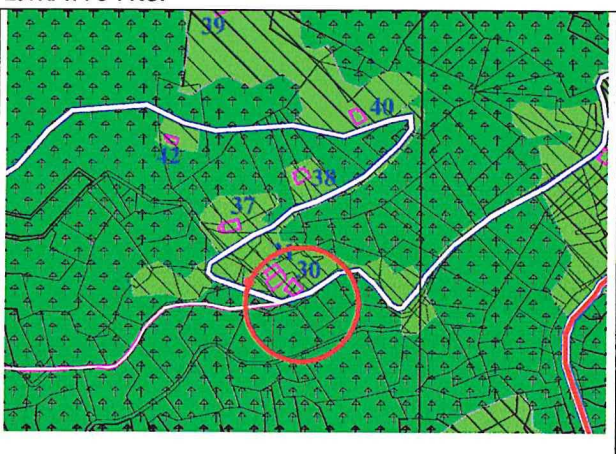


Prospetto nord-est:

ESTRATTO MAPPA:



ESTRATTO PRG:



A5+B1			
Restauro R1	Risanam.conservativo R2	Ristrutturazione edilizia R3	Riqualific.paesaggistica R6
Agricolo	Artigianale	Abitativo	Turistico - ricettivo
Di servizio			

Edificio storico con accesso laterale che presenta elementi tipologici da salvaguardare quali il camino esterno cascine e il ponte di accesso al fienile

Al fine del raggiungimento del rapporto minimo di illuminazione è ammessa l'apertura di nuovi fori sul prospetto nord-est.