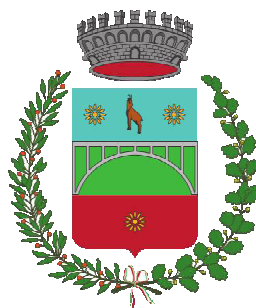


PIANO REGOLATORE GENERALE DEL COMUNE DI VALDAONE

(Provincia di Trento)

PIANO REGOLATORE GENERALE VARIANTE 2019



P.E.M. PATRIMONIO EDILIZIO MONTANO **DAONE** SCHEDE DI CATALOGAZIONE IN VIGORE **DA N. 351 A N. 380**

Luglio 2020 - Adozione definitiva

dott. arch. Remo Zulberti
remozulberti@hotmail.com

N.B. Solo formato pdf
L'elenco in formato excel allegato consente il
collegamento ipertestuale alle singole schede.



Ordine degli Architetti
Pianificatori Paesaggisti e Conservatori
della Provincia di Trento

Dott. Architetto
REMO ZULBERTI

692 sez. A ARCHITETTURA

CENSIMENTO PATRIMONIO EDILIZIO MONTANO ESISTENTE
SCHEDA DI CATALOGAZIONE

TAVOLA	EDIFICIO
6	16

DATI GENERALI

COMUNE DI : DAONE

LOCALITA' : NIMES

C.C. : DAONE

P.ED. : _____

DOCUMENTAZIONE FOTOGRAFICA



SUD e OVEST



NORD e EST

ESTRATTO MAPPA (SCALA A VISTA)



**CENSIMENTO PATRIMONIO EDILIZIO MONTANO ESISTENTE
SCHEMA DI RILIEVO**

TAVOLA	EDIFICIO
6	16

ANALISI

1. tipologia Funzionale	- Baita di Alpeggio/ Malga/ Mulino/ Fucina/ Segheria	FBA	FMA	FMU	FFU	FSE
2. Epoca di costruzione	- data (aaaa) / anteriore 1860 (EA)/ 1860-1945 (EB)/ dopo 1945 (EC)		EEA	EEB	EEC	
3. Uso attuale	- Agricolo/ Artigianale/ Abitativo/ Turistico-Ricettivo/ di Servizio	UAG	UAR	UAB	UTR	USE
4. Grado di utilizzo	- in uso Temporaneo/ in uso Permanente/ in Abbandono	GTE	GPE	GAB		
5. Caratteristiche edificio	- tipo Costruttivo (Pietra/ legno a Blockbau/ legno a Telaio/ legno in Assito/ Misto pietra/legno)	CCP	CCB	CCT	CCA	CCM
	- Volume (Ampliamenti/ Superfettazioni)	CVA	CVS			
	- Elementi in aggetto (Poggioli, Ballatoi, Scale, Camino, Forno)	CEP	CEB	CES	CEC	CEF
	- Tetto (a Capriate/ con Trave di colmo/ a Volta)	CTC	CTT	CTV		
	- Manto di copertura (Scandole/ Pietra/ Lamiera/ Cemento/ Cotto/ plastica)	CMS CMC	CMP CMO	CML CMA		
	- Accessori tetto (Comignoli/ Parabolica/ Pannelli/ Abbaini/ Velux)	CAC	CAP	CAN	CAA	CAV
	- Serramenti fori (Legno/ Alluminio/ Pvc/ Ferro)	CSL	CSA	CSP	CSF	
	- Finiture intonaco (a raso Sasso, Civile) e legno (Tinteggiatura)	CFS	CFC	CFT		
	- Particolari di pregio (Fori, Travi, Affresco, focolare aperto, Intagli)	CPF	CPT	CPA	CPO	CPI
6. Tipologia architettonica	- Originale	TOR	TMO	TTR	TAL	
	- Modificata (grado leggero): interventi su finiture facciate, materiali serramenti, manto di copertura					
	- Trasformata (grado medio): interventi su elementi parziali quali tetto, facciate, fori					
	- Alterata (grado notevole): interventi su struttura originaria quali tipo costruttivo, volume, tipo facciate, tipo fori, tipo tetto					
7. Stato conservazione	- BUono (necessita solo interventi di manutenzione)	SBU	SDI	SCA		
	- Discreto (necessita interventi su parti di edificio)					
	- CAttivo (necessita interventi su intera struttura)					
8. Pertinenze	- a Verde Aperto/ a Verde Recintato	PVA	PVR			
	- Posto Auto/ Autorimessa	PPA	PAU			
	- Manufatto di Servizio/ Deposito Attrezzi / Legnaia/	PMS	PDA	PLE		
9. Reti tecnologiche	- Acqua (Rete potabile/ Vasca accumulo/ Sorgente/ Assente)	RAR	RAV	RAS	RAA	
	- acque Reflue (Rete fognaria/ Vasca imhoff/ a Dispersione/ Assente)	RRR	RRV	RRD	RRA	
10. Viabilità	- accesso Area (Comunale/ Forestale/ Sentiero/ Pista/ Assente)	VAC	VAF	VAS	VAP	VAA
	- accesso Edificio (Comunale/ Forestale/ Sentiero/ Pista/ Assente)	VEC	VEF	VES	VEP	VEA
11. Legislazione (vincoli)	- individuazione Bene Ambientale (articolo 94 L.P.n.22/91)	LBA				

PREVISIONE PRG

1. Tipologie di Intervento Indirizzi normativi di carattere generale	- Manutenzione Ordinaria/ Manutenzione Straordinaria/ ReStauoro/	IMO	IMS	IRS		
	- Ristrutturazione Edilizia/ Risanamento Conservativo/	IRE	IRC			
	- Demolizione e Ricostruzione – Ripristino edilizio e adeguamento tipol.	IDRR				
2. Destinazione d’uso	- AGricolo/ ARTigianale/ ABitativo/ Turistico-Ricettivo/ di Servizio	DAG	DAR	DAB	DTR	DSE
3. Ampliamento volume	- Malga/ AgriTur / Segheria/ Fucina	AMA	AAT	ASE	AFU	
4. Legislazione (vincoli)	- Individuazione Bene ambientale (articolo 94 L.P.n.22/91)	LIB				
5. Indirizzi normativi di carattere specifico.	TIPOLOGIA 3.3 Gli interventi ammessi sull'edificio e sulle pertinenze sono quelli indicati negli indirizzi normativi di carattere generale e specifico.					

CENSIMENTO PATRIMONIO EDILIZIO MONTANO ESISTENTE
SCHEDA DI CATALOGAZIONE

TAVOLA	EDIFICIO
6	17

DATI GENERALI

COMUNE DI : DAONE

LOCALITA' : NIMES

C.C. : DAONE

P.ED. : _____

DOCUMENTAZIONE FOTOGRAFICA



SUD e OVEST



NORD e EST

ESTRATTO MAPPA (SCALA A VISTA)



352.M.D

TAVOLA
6 EDIFICIO
17**INVENTARIO PATRIMONIO EDILIZIO MONTANO ESISTENTE**
SCHEDA DI RILIEVO**ALISI**

Tipologia Funzionale	- Baita di Alpeggio/ MAIga/ MULino/ FUCina/ SEgheria	FBA	FMA	FMU	FFU	FSE
Epoca di costruzione	- data (aaaa) / anteriore 1860 (EA)/ 1860-1945 (EB)/ dopo 1945 (EC)	EEA	EEB	EEC		
Uso attuale	- AGricolo/ ARTigianale/ ABitativo/ Turistico-Ricettivo/ di SErvizio	UAG	UAR	UAB	UTR	USE
Grado di utilizzo	- in uso TEmporaneo/ in uso PErmanente/ in ABbandono	GTE	GPE	GAB		
Caratteristiche edificio	- tipo Costruttivo (Pietra/ legno a Blockbau/ legno a Telaio/ legno in Assito/ Misto pietra/legno)	CCP	CCB	CCT	CCA	CCM
	- Volume (Ampliamenti/ Superfettazioni)	CVA	CVS			
	- Elementi in aggetto (Poggioli, Ballatoi, Scale, Camino, Forno)	CEP	CEB	CES	CEC	CEF
	- Tetto (a Capriate/ con Trave di colmo/ a Volta)	CTC	CTT	CTV		
	- Manto di copertura (Scandole/ Pietra/ Lamiera/ Cemento/ COtto/ plAstica)	CMS	CMP	CML		
	- Accessori tetto (Comignoli/ Parabolica/ PaNnelli/ Abbaini/ Velux)	CMC	CMO	CMA		
	- Serramenti fori (Legno/ Alluminio/ Pvc/ Ferro)	CAC	CAP	CAN	CAA	CAV
	- Finiture intonaco (a raso Sasso, Civile) e legno (Tinteggiatura)	CSL	CSA	CSP	CSF	
	- Particolari di pregio (Fori, Travi, Affresco, fOcolare aperto, Intagli)	CFS	CFC	CFT		
		CPF	CPT	CPA	CPO	CPI
6. Tipologia architettonica	- Originale - MODificata (grado leggero): interventi su finiture facciate, materiali serramenti, manto di copertura - TRasformata (grado medio): interventi su elementi parziali quali tetto, facciate, fori - ALterata (grado notevole): interventi su struttura originaria quali tipo costruttivo, volume, tipo facciate, tipo fori, tipo tetto	TOR	TMO	TTR	TAL	
7. Stato conservazione	- BUono (necessita solo interventi di manutenzione) - Discreto (necessita interventi su parti di edificio) - CAttivo (necessita interventi su intera struttura)	SBU	SDI	SCA		
8. Pertinenze	- a Verde Aperto/ a Verde Recintato - Posto Auto/ AUtorimessa - Manufatto di Servizio/ Deposito Attrezzi / LEgnaia/	PVA	PVR			
	- Acqua (Rete potabile/ Vasca accumulo/ Sorgente/ Assente)	PPA	PAU			
9. Reti tecnologiche	- acque Reflue (Rete fognaria/ Vasca imhoff/ a Dispersione/ Assente)	PMS	PDA	PLE		
	- accesso Area (Comunale/ Forestale/ Sentiero/ Pista/ Assente)	RAR	RAV	RAS	RAA	
	- accesso Edificio (Comunale/ Forestale/ Sentiero/ Pista/ Assente)	RRR	RRV	RRD	RRA	
10. Viabilità	- individuazione Bene Ambientale (articolo 94 L.P.n.22/91)	VAC	VAF	VAS	VAP	VAA
		VEC	VEF	VES	VEP	VEA
11. Legislazione (vincoli)		LBA				

PREVISIONE PRG

1. Tipologie di Intervento	- Manutenzione Ordinaria/ Manutenzione Straordinaria/ ReStauo/	IMO	IMS	IRS		
Indirizzi normativi di carattere generale	- Ristrutturazione Edilizia/ Risanamento Conservativo/	IRE	IRC			
	- Demolizione e Ricostruzione - Ripristino edilizio e adeguamento tipol.	IDRR				
2. Destinazione d'uso	- AGricolo/ ARTigianale/ ABitativo/ Turistico-Ricettivo/ di Servizio	DAG	DAR	DAB	DTR	DSE
3. Ampliamento volume	- Malga/ AgriTur / Segheria/ FUCina	AMA	AAT	ASE	AFU	
4. Legislazione (vincoli)	- Individuazione Bene ambientale (articolo 94 L.P.n.22/91)	LIB				
5. Indirizzi normativi di carattere specifico.	TIPOLOGIA 3.3 Gli interventi ammessi sull'edificio e sulle pertinenze sono quelli indicati negli indirizzi normativi di carattere generale e specifico. I progetti dovranno contenere uno specifico studio idrogeologico che attesti in dettaglio il tipo ed il grado di pericolo e suggerisca gli eventuali interventi di protezione e/o le opportune prescrizioni esecutive per il recupero del manufatto. Tali interventi di messa in sicurezza del manufatto e dell'area dovranno essere realizzati prima di qualsiasi altro tipo di intervento sull'immobile.					

CENSIMENTO PATRIMONIO EDILIZIO MONTANO ESISTENTE
SCHEDA DI CATALOGAZIONE

TAVOLA	EDIFICIO
6	18

DATI GENERALI

COMUNE DI : DAONE

LOCALITA' : NIMES

C.C. : DAONE

P.ED. : _____

DOCUMENTAZIONE FOTOGRAFICA



SUD e OVEST



NORD e EST

ESTRATTO MAPPA (SCALA A VISTA)



CENSIMENTO PATRIMONIO EDILIZIO MONTANO ESISTENTE
SCHEMA DI RILIEVO

TAVOLA EDIFICIO

6 **18****ANALISI**

1. tipologia Funzionale	- Baita di Alpeggio/ Malga/ Mulino/ Fucina/ Segheria	FBA	FMA	FMU	FFU	FSE
2. Epoca di costruzione	- data (aaaa) / anteriore 1860 (EA)/ 1860-1945 (EB)/ dopo 1945 (EC)		EEA	EEB	EEC	
3. Uso attuale	- Agricolo/ Artigianale/ Abitativo/ Turistico-Ricettivo/ di Servizio	UAG	UAR	UAB	UTR	USE
4. Grado di utilizzo	- in uso Temporaneo/ in uso Permanente/ in Abbandono	GTE	GPE	GAB		
5. Caratteristiche edificio	- tipo Costruttivo (Pietra/ legno a Blockbau/ legno a Telaio/ legno in Assito/ Misto pietra/legno)	CCP	CCB	CCT	CCA	CCM
	- Volume (Ampliamenti/ Superfettazioni)	CVA	CVS			
	- Elementi in aggetto (Poggioli, Ballatoi, Scale, Camino, Forno)	CEP	CEB	CES	CEC	CEF
	- Tetto (a Capriate/ con Trave di colmo/ a Volta)	CTC	CTT	CTV		
	- Manto di copertura (Scandole/ Pietra/ Lamiera/ Cemento/ Cotto/ plAstica)	CMS CMC	CMP CMO	CML CMA		
	- Accessori tetto (Comignoli/ Parabolica/ PaNnelli/ Abbaini/ Velux)	CAC	CAP	CAN	CAA	CAV
	- Serramenti fori (Legno/ Alluminio/ Pvc/ Ferro)	CSL	CSA	CSP	CSF	
	- Finiture intonaco (a raso Sasso, Civile) e legno (Tinteggiatura)	CFS	CFC	CFT		
	- Particolari di pregio (Fori, Travi, Affresco, fOcolare aperto, Intagli)	CPF	CPT	CPA	CPO	CPI
6. Tipologia architettonica	- ORiginale - MODificata (grado leggero): interventi su finiture facciate, materiali serramenti, manto di copertura - TRasformata (grado medio): interventi su elementi parziali quali tetto, facciate, fori - ALterata (grado notevole): interventi su struttura originaria quali tipo costruttivo, volume, tipo facciate, tipo fori, tipo tetto	TOR	TMO	TTR	TAL	
7. Stato conservazione	- BUono (necessita solo interventi di manutenzione) - Discreto (necessita interventi su parti di edificio) - CAttivo (necessita interventi su intera struttura)	SBU	SDI	SCA		
8. Pertinenze	- a Verde Aperto/ a Verde Recintato	PVA	PVR			
	- Posto Auto/ AUtorimessa	PPA	PAU			
	- Manufatto di Servizio/ Deposito Attrezzi / LEgnaia/	PMS	PDA	PLE		
9. Reti tecnologiche	- Acqua (Rete potabile/ Vasca accumulo/ Sorgente/ Assente)	RAR	RAV	RAS	RAA	
	- acque Reflue (Rete fognaria/ Vasca imhoff/ a Dispersione/ Assente)	RRR	RRV	RRD	RRA	
10. Viabilità	- accesso Area (Comunale/ Forestale/ Sentiero/ Pista/ Assente)	VAC	VAF	VAS	VAP	VAA
	- accesso Edificio (Comunale/ Forestale/ Sentiero/ Pista/ Assente)	VEC	VEF	VES	VEP	VEA
11. Legislazione (vincoli)	- individuazione Bene Ambientale (articolo 94 L.P.n.22/91)	LBA				

PREVISIONE PRG

1. Tipologie di Intervento Indirizzi normativi di carattere generale	- Manutenzione Ordinaria/ Manutenzione Straordinaria/ ReStauro/ - Ristrutturazione Edilizia/ Risanamento Conservativo/ - Demolizione e Ricostruzione – Ripristino edilizio e adeguamento tipol.	IMO IRE IDRR	IMS IRC	IRS		
2. Destinazione d'uso	- Agricolo/ Artigianale/ Abitativo/ Turistico-Ricettivo/ di Servizio	DAG	DAR	DAB	DTR	DSE
3. Ampliamento volume	- Malga/ AgriTur / Segheria/ Fucina	AMA	AAT	ASE	AFU	
4. Legislazione (vincoli)	- Individuazione Bene ambientale (articolo 94 L.P.n.22/91)	LIB				
5. Indirizzi normativi di carattere specifico.	TIPOLOGIA 3.3 Gli interventi ammessi sull'edificio e sulle pertinenze sono quelli indicati negli indirizzi normativi di carattere generale e specifico. I progetti dovranno contenere uno specifico studio idrogeologico che attesti in dettaglio il tipo ed il grado di pericolo e suggerisca gli eventuali interventi di protezione e/o le opportune prescrizioni esecutive per il recupero del manufatto. Tali interventi di messa in sicurezza del manufatto e dell'area dovranno essere realizzati prima di qualsiasi altro tipo di intervento sull'immobile.					

CENSIMENTO PATRIMONIO EDILIZIO MONTANO ESISTENTE
SCHEDA DI CATALOGAZIONE

TAVOLA EDIFICIO

6 19

DATI GENERALI

COMUNE DI : DAONE

LOCALITA' : NIMES

C.C. : DAONE

P.ED. : _____

DOCUMENTAZIONE FOTOGRAFICA

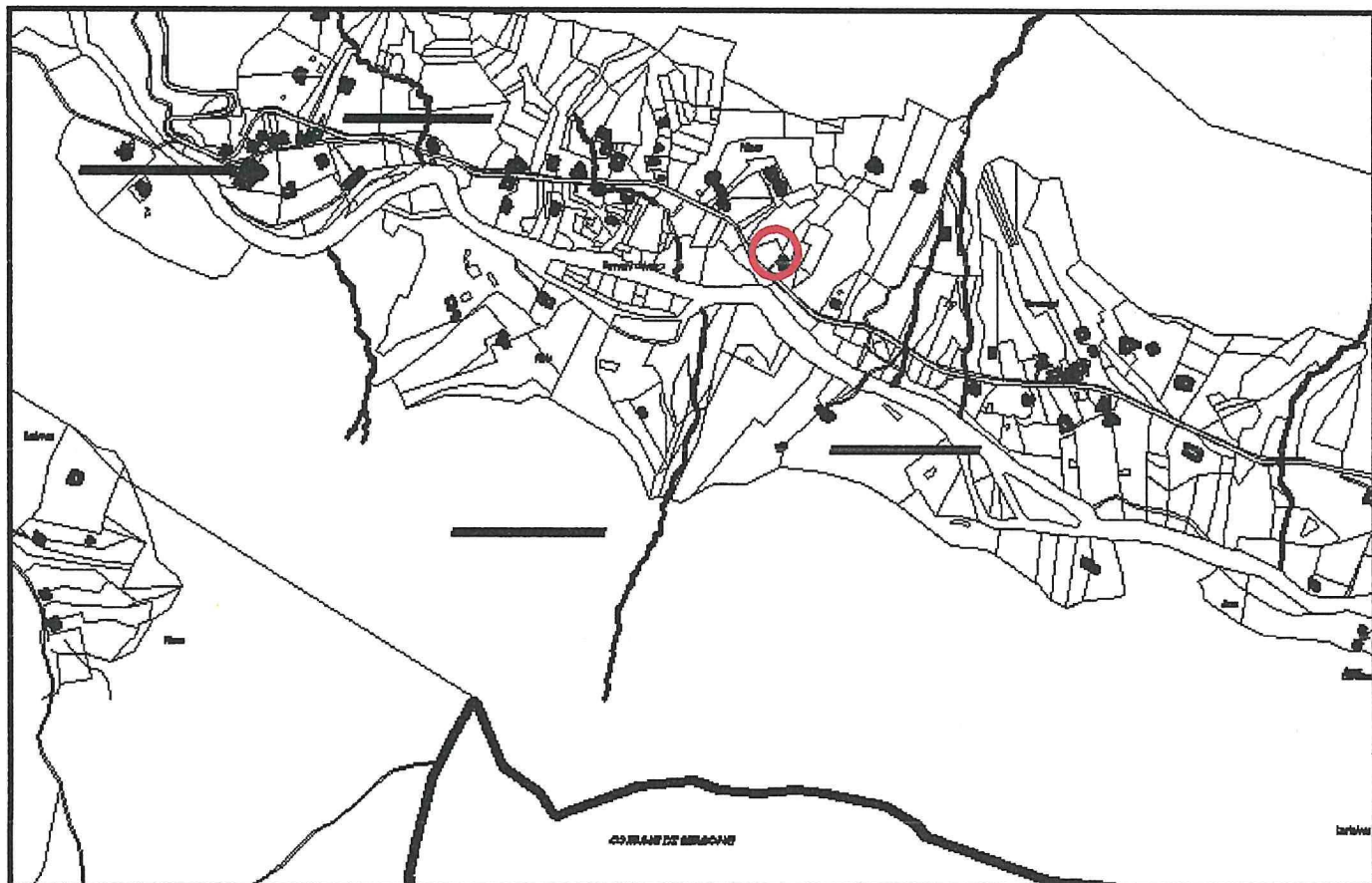


SUD e OVEST



NORD e EST

ESTRATTO MAPPA (SCALA A VISTA)



CENSIMENTO PATRIMONIO EDILIZIO MONTANO ESISTENTE
SCHEMA DI RILIEVO

TAVOLA EDIFICIO
6 19
ANALISI

1. tipologia Funzionale	- Baita di Alpeggio/ MALga/ MULino/ FUCina/ SEgheria	FBA	FMA	FMU	FFU	FSE
2. Epoca di costruzione	- data (aaaa) / anteriore 1860 (EA)/ 1860-1945 (EB)/ dopo 1945 (EC)		EEA	EEB	EEC	
3. Uso attuale	- AGricolo/ ARTigianale/ ABitativo/ Turistico-Ricettivo/ di Servizio	UAG	UAR	UAB	UTR	USE
4. Grado di utilizzo	- in uso TEmporaneo/ in uso PErmanente/ in ABbandono	GTE	GPE	GAB		
5. Caratteristiche edificio	- tipo Costruttivo (Pietra/ legno a Blockbau/ legno a Telaio/ legno in Assito/ Misto pietra/legno)	CCP	CCB	CCT	CCA	CCM
	- Volume (Ampliamenti/ Superfetazioni)	CVA	CVS			
	- Elementi in aggetto (Poggioli, Ballatoi, Scale, Camino, Forno)	CEP	CEB	CES	CEC	CEF
	- Tetto (a Capriate/ con Trave di colmo/ a Volta)	CTC	CTT	CTV		
	- Manto di copertura (Scandole/ Pietra/ Lamiera/ Cemento/ Cotto/ plAstica)	CMS CMC	CMP CMO	CML CMA		
	- Accessori tetto (Comignoli/ Parabolica/ PaNnelli/ Abbaini/ Velux)	CAC	CAP	CAN	CAA	CAV
	- Serramenti fori (Legno/ Alluminio/ Pvc/ Ferro)	CSL	CSA	CSP	CSF	
	- Finiture intonaco (a raso Sasso, Civile) e legno (Tinteggiatura)	CFS	CFC	CFT		
	- Particolari di pregio (Fori, Travi, Affresco, fOcolare aperto, Intagli)	CPF	CPT	CPA	CPO	CPI
6. Tipologia architettonica	- ORiginale - MODificata (grado leggero): interventi su finiture facciate, materiali serramenti, manto di copertura - TRasformata (grado medio): interventi su elementi parziali quali tetto, facciate, fori - ALterata (grado notevole): interventi su struttura originaria quali tipo costruttivo, volume, tipo facciate, tipo fori, tipo tetto	TOR	TMO	TTR	TAL	
7. Stato conservazione	- BUono (necessita solo interventi di manutenzione) - Discreto (necessita interventi su parti di edificio) - CAttivo (necessita interventi su intera struttura)	SBU	SDI	SCA		
8. Pertinenze	- a Verde Aperto/ a Verde Recintato	PVA	PVR			
	- Posto Auto/ AUtorimessa	PPA	PAU			
	- Manufatto di Servizio/ Deposito Attrezzi / LEgnaia/	PMS	PDA	PLE		
9. Reti tecnologiche	- Acqua (Rete potabile/ Vasca accumulo/ Sorgente/ Assente)	RAR	RAV	RAS	RAA	
	- acque Reflue (Rete fognaria/ Vasca imhoff/ a Dispersione/ Assente)	RRR	RRV	RRD	RRA	
10. Viabilità	- accesso Area (Comunale/ Forestale/ Sentiero/ Pista/ Assente)	VAC	VAF	VAS	VAP	VAA
	- accesso Edificio (Comunale/ Forestale/ Sentiero/ Pista/ Assente)	VEC	VEF	VES	VEP	VEA
11. Legislazione (vincoli)	- individuazione Bene Ambientale (articolo 94 L.P.n.22/91)	LBA				

PREVISIONE PRG

1. Tipologie di Intervento Indirizzi normativi di carattere generale	- Manutenzione Ordinaria/ Manutenzione Straordinaria/ ReStauo/ - Ristrutturazione Edilizia/ Risanamento Conservativo/ - Demolizione e Ricostruzione - Ripristino edilizio e adeguamento tipol.	IMO IRE IDRR	IMS IRC	IRS	
2. Destinazione d'uso	- AGricolo/ ARTigianale/ ABitativo/ Turistico-Ricettivo/ di Servizio	DAG	DAR	DAB	DTR DSE
3. Ampliamento volume	- Malga/ AgriTur / Segheria/ FUCina	AMA	AAT	ASE	AFU
4. Legislazione (vincoli)	- Individuazione Bene ambientale (articolo 94 L.P.n.22/91)	LIB			
5. Indirizzi normativi di carattere specifico.	TIPOLOGIA 3.3 Gli interventi ammessi sull'edificio e sulle pertinenze sono quelli indicati negli indirizzi normativi di carattere generale e specifico. Si propone di applicare un tetto a due falde in corrispondenza del deposito posto sul lato Nord-Ovest				

CENSIMENTO PATRIMONIO EDILIZIO MONTANO ESISTENTE
SCHEDA DI CATALOGAZIONE

TAVOLA EDIFICIO
6 20

DATI GENERALI

COMUNE DI : DAONE

LOCALITA' : NIMES

C.C. : DAONE

P.ED. : 364

DOCUMENTAZIONE FOTOGRAFICA

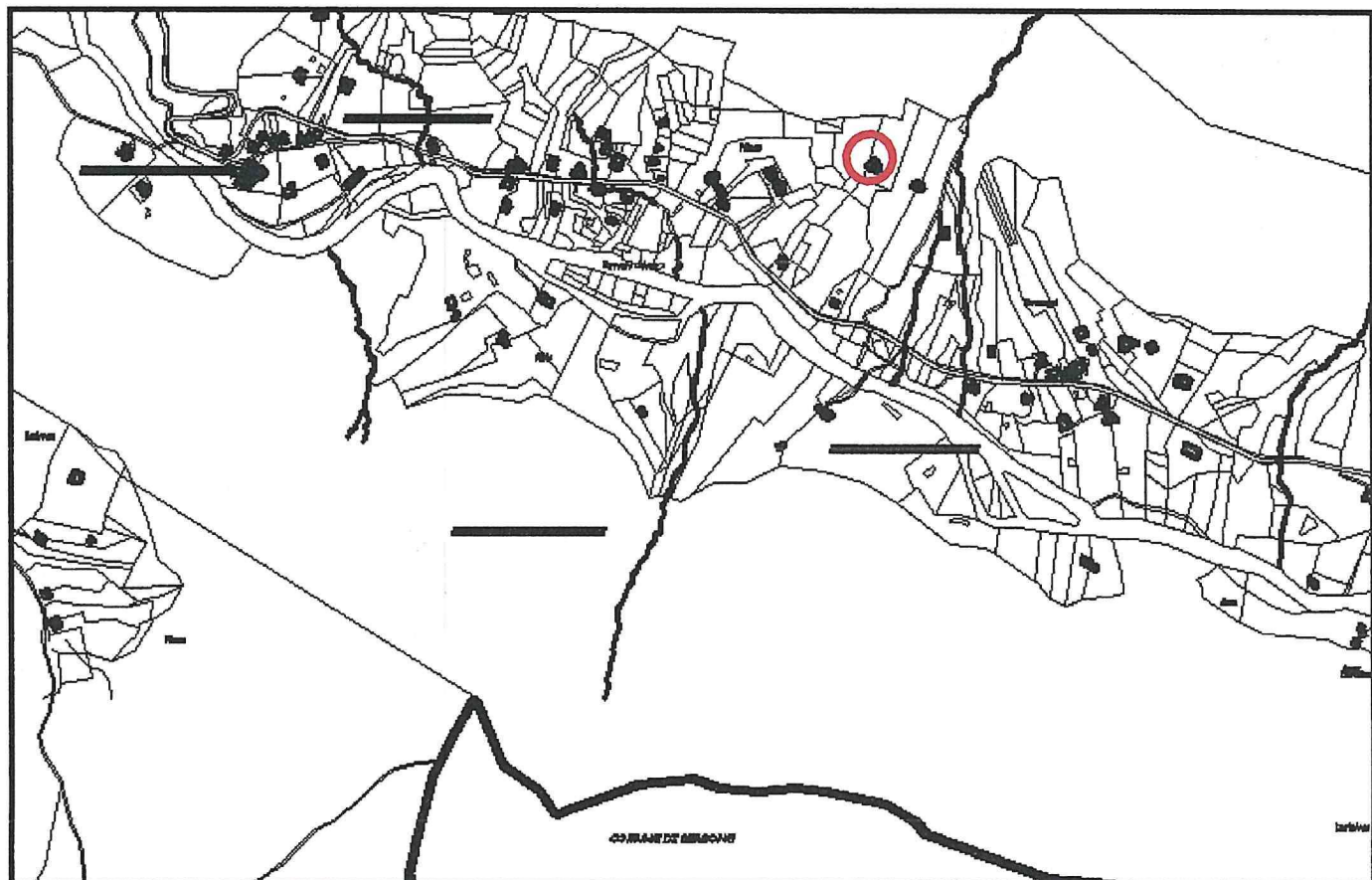


SUD e OVEST



NORD e EST

ESTRATTO MAPPA (SCALA A VISTA)



CENSIMENTO PATRIMONIO EDILIZIO MONTANO ESISTENTE
SCHEDA DI RILIEVO

TAVOLA **6** EDIFICIO **20**
ANALISI

1. tipologia Funzionale	- Baita di Alpeggio/ MALga/ MULino/ FUCina/ SEgheria	FBA	FMA	FMU	FFU	FSE
2. Epoca di costruzione	- data (aaaa) / anteriore 1860 (EA)/ 1860-1945 (EB)/ dopo 1945 (EC)		EEA	EEB	EEC	
3. Uso attuale	- AGricolo/ ARTigianale/ ABitativo/ Turistico-Ricettivo/ di SErvizio	UAG	UAR	UAB	UTR	USE
4. Grado di utilizzo	- in uso TEmporaneo/ in uso PERmanente/ in ABbandono	GTE	GPE	GAB		
5. Caratteristiche edificio	- tipo Costruttivo (Pietra/ legno a Blockbau/ legno a Telaio/ legno in Assito/ Misto pietra/legno)	CCP	CCB	CCT	CCA	CCM
	- Volume (Ampliamenti/ Superfetazioni)	CVA	CVS			
	- Elementi in aggetto (Poggioli, Ballatoi, Scale, Camino, Forno)	CEP	CEB	CES	CEC	CEF
	- Tetto (a Capriate/ con Trave di colmo/ a Volta)	CTC	CTT	CTV		
	- Manto di copertura (Scandole/ Pietra/ Lamiera/ Cemento/ Cotto/ plAstica)	CMS CMC	CMP CMO	CML CMA		
	- Accessori tetto (Comignoli/ Parabolica/ PaNnelli/ Abbaini/ Velux)	CAC	CAP	CAN	CAA	CAV
	- Serramenti fori (Legno/ Alluminio/ Pvc/ Ferro)	CSL	CSA	CSP	CSF	
	- Finiture intonaco (a raso Sasso, Civile) e legno (Tinteggiatura)	CFS	CFC	CFT		
	- Particolari di pregio (Fori, Travi, Affresco, fOcolare aperto, Intagli)	CPF	CPT	CPA	CPO	CPI
6. Tipologia architettonica	- ORiginale - MODificata (grado leggero): interventi su finiture facciate, materiali serramenti, manto di copertura - TRasformata (grado medio): interventi su elementi parziali quali tetto, facciate, fori - ALterata (grado notevole): interventi su struttura originaria quali tipo costruttivo, volume, tipo facciate, tipo fori, tipo tetto	TOR	TMO	TTR	TAL	
7. Stato conservazione	- BUono (necessita solo interventi di manutenzione) - Discreto (necessita interventi su parti di edificio) - CAttivo (necessita interventi su intera struttura)	SBU	SDI	SCA		
8. Pertinenze	- a Verde Aperto/ a Verde Recintato	PVA	PVR			
	- Posto Auto/ AUtorimessa	PPA	PAU			
	- Manufatto di Servizio/ Deposito Attrezzi / LEgnaia/	PMS	PDA	PLE		
9. Reti tecnologiche	- Acqua (Rete potabile/ Vasca accumulo/ Sorgente/ Assente)	RAR	RAV	RAS	RAA	
	- acque Reflue (Rete fognaria/ Vasca imhoff/ a Dispersione/ Assente)	RRR	RRV	RRD	RRA	
10. Viabilità	- accesso Area (Comunale/ Forestale/ Sentiero/ Pista/ Assente)	VAC	VAF	VAS	VAP	VAA
	- accesso Edificio (Comunale/ Forestale/ Sentiero/ Pista/ Assente)	VEC	VEF	VES	VEP	VEA
11. Legislazione (vincoli)	- individuazione Bene Ambientale (articolo 94 L.P.n.22/91)	LBA				

PREVISIONE PRG

1. Tipologie di Intervento	- Manutenzione Ordinaria/ Manutenzione Straordinaria/ ReStauo/	IMO	IMS	IRS	
Indirizzi normativi di carattere generale	- Ristrutturazione Edilizia/ Risanamento Conservativo/	IRE	IRC		
	- Demolizione e Ricostruzione – Ripristino edilizio e adeguamento tipol.	IDRR			
2. Destinazione d'uso	- AGricolo/ ARTigianale/ ABitativo/ Turistico-Ricettivo/ di Servizio	DAG	DAR	DAB	DTR DSE
3. Ampliamento volume	- Malga/ AgriTur / Segheria/ FUCina	AMA	AAT	ASE	AFU
4. Legislazione (vincoli)	- Individuazione Bene ambientale (articolo 94 L.P.n.22/91)	LIB			
5. Indirizzi normativi di carattere specifico.	TIPOLOGIA 3.3 Gli interventi ammessi sull'edificio e sulle pertinenze sono quelli indicati negli indirizzi normativi di carattere generale e specifico.				

CENSIMENTO PATRIMONIO EDILIZIO MONTANO ESISTENTE
SCHEDA DI CATALOGAZIONE

TAVOLA	EDIFICIO
6	21

DATI GENERALI

COMUNE DI : DAONE

LOCALITA' : NIMES

C.C. : DAONE

P.ED. : _____

DOCUMENTAZIONE FOTOGRAFICA

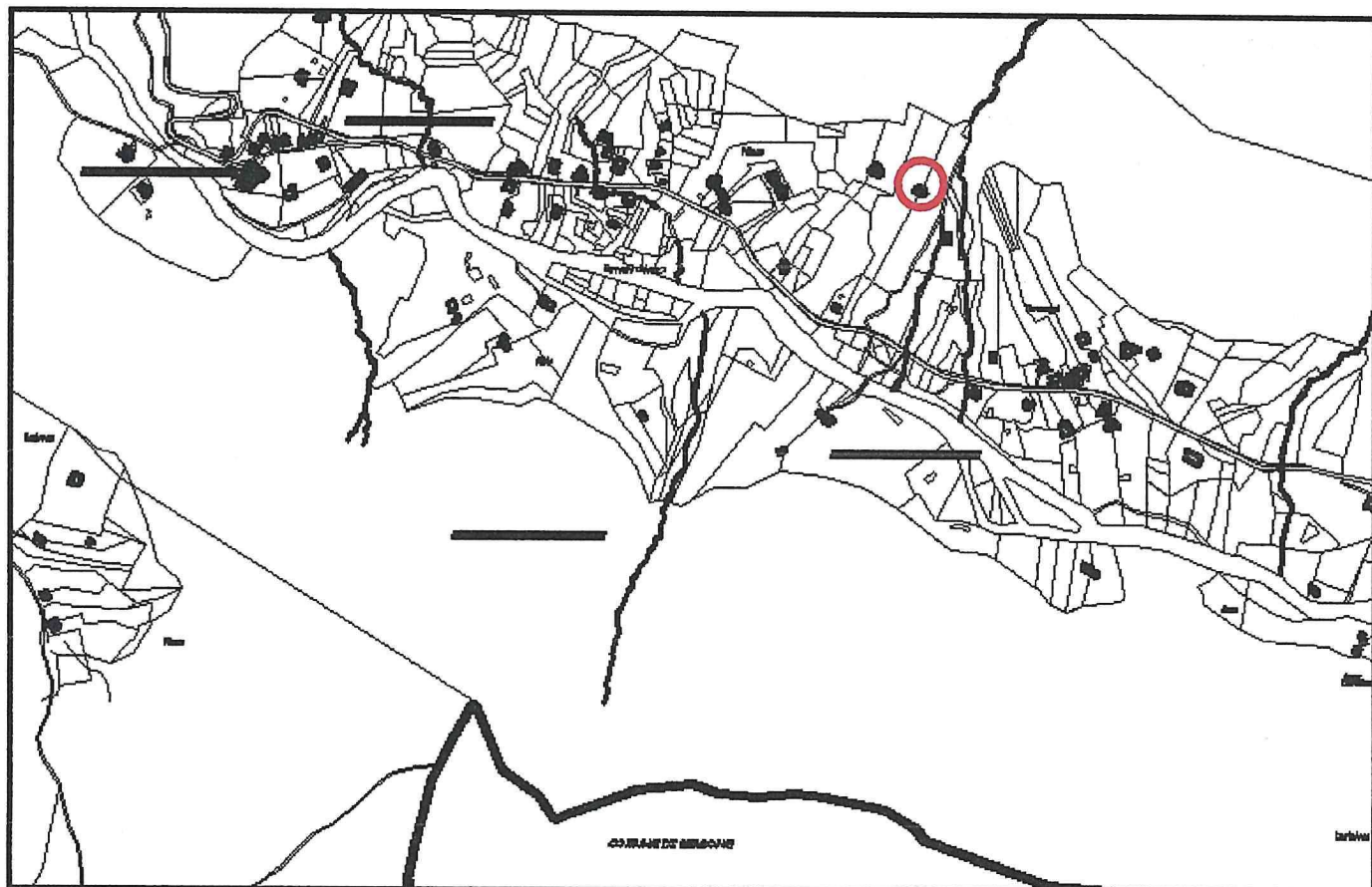


SUD e OVEST



NORD e EST

ESTRATTO MAPPA (SCALA A VISTA)



CENSIMENTO PATRIMONIO EDILIZIO MONTANO ESISTENTE
SCHEDA DI RILIEVO

TAVOLA
6

EDIFICIO

21
ANALISI

1. tipologia Funzionale	- Baita di Alpeggio/ MAIga/ MULino/ FUCina/ SEgheria	FBA	FMA	FMU	FFU	FSE
2. Epoca di costruzione	- data (aaaa) / anteriore 1860 (EA)/ 1860-1945 (EB)/ dopo 1945 (EC)		EEA	EEB	EEC	
3. Uso attuale	- AGricolo/ ARTigianale/ ABitativo/ Turistico-Ricettivo/ di SERVIZIO	UAG	UAR	UAB	UTR	USE
4. Grado di utilizzo	- in uso TEmporaneo/ in uso PErmanente/ in ABbandono	GTE	GPE	GAB		
5. Caratteristiche edificio	- tipo Costruttivo (Pietra/ legno a Blockbau/ legno a Telaio/ legno in Assito/ Misto pietra/legno)	CCP	CCB	CCT	CCA	CCM
	- Volume (Ampliamenti/ Superfetazioni)	CVA	CVS			
	- Elementi in aggetto (Poggioli, Ballatoi, Scale, Camino, Forno)	CEP	CEB	CES	CEC	CEF
	- Tetto (a Capriate/ con Trave di colmo/ a Volta)	CTC	CTT	CTV		
	- Manto di copertura (Scandole/ Pietra/ Lamiera/ Cemento/ COTTO/ plAstica)	CMS CMC	CMP CMO	CML CMA		
	- Accessori tetto (Comignoli/ Parabolica/ PaNnelli/ Abbaini/ Velux)	CAC	CAP	CAN	CAA	CAV
	- Serramenti fori (Legno/ Alluminio/ Pvc/ Ferro)	CSL	CSA	CSP	CSF	
	- Finiture intonaco (a raso Sasso, Civile) e legno (Tinteggiatura)	CFS	CFC	CFT		
	- Particolari di pregio (Fori, Travi, Affresco, fOcolare aperto, Intagli)	CPF	CPT	CPA	CPO	CPI
6. Tipologia architettonica	- ORiginale - MOdificata (grado leggero): interventi su finiture facciate, materiali serramenti, manto di copertura - TRasformata (grado medio): interventi su elementi parziali quali tetto, facciate, fori - ALterata (grado notevole): interventi su struttura originaria quali tipo costruttivo, volume, tipo facciate, tipo fori, tipo tetto	TOR	TMO	TTR	TAL	
7. Stato conservazione	- BUono (necessita solo interventi di manutenzione) - DIscreto (necessita interventi su parti di edificio) - CAttivo (necessita interventi su intera struttura)	SBU	SDI	SCA		
8. Pertinenze	- a Verde Aperto/ a Verde Recintato	PVA	PVR			
	- Posto Auto/ AUtorimessa	PPA	PAU			
	- Manufatto di Servizio/ Deposito Attrezzi / LEgnaia/	PMS	PDA	PLE		
9. Reti tecnologiche	- Acqua (Rete potabile/ Vasca accumulo/ Sorgente/ Assente)	RAR	RAV	RAS	RAA	
	- acque Reflue (Rete fognaria/ Vasca imhoff/ a Dispersione/ Assente)	RRR	RRV	RRD	RRA	
10. Viabilità	- accesso Area (Comunale/ Forestale/ Sentiero/ Pista/ Assente)	VAC	VAF	VAS	VAP	VAA
	- accesso Edificio (Comunale/ Forestale/ Sentiero/ Pista/ Assente)	VEC	VEF	VES	VEP	VEA
11. Legislazione (vincoli)	- individuazione Bene Ambientale (articolo 94 L.P.n.22/91)	LBA				

PREVISIONE PRG

1. Tipologie di Intervento Indirizzi normativi di carattere generale	- Manutenzione Ordinaria/ Manutenzione Straordinaria/ ReStauRo/ - Ristrutturazione Edilizia/ Risanamento Conservativo/ - Demolizione e Ricostruzione - Ripristino edilizio e adeguamento tipol.	IMO IRE IDRR	IMS IRC	IRS	
2. Destinazione d'uso	- AGricolo/ ARTigianale/ ABitativo/ Turistico-Ricettivo/ di Servizio	DAG	DAR	DAB	DTR DSE
3. Ampliamento volume	- Malga/ AgriTur / Segheria/ FUCina	AMA	AAT	ASE	AFU
4. Legislazione (vincoli)	- Individuazione Bene ambientale (articolo 94 L.P.n.22/91)	LIB			
5. Indirizzi normativi di carattere specifico.	TIPOLOGIA 3.3 Gli interventi ammessi sull'edificio e sulle pertinenze sono quelli indicati negli indirizzi normativi di carattere generale e specifico.				

PEM DAONE

Vedi Nuova Scheda 357.M.D inserita con la Variante 2019 v36

CENSIMENTO PATRIMONIO EDILIZIO MONTANO ESISTENTE
SCHEDA DI CATALOGAZIONE

TAVOLA	EDIFICIO
6	23

DATI GENERALI

COMUNE DI : DAONE

LOCALITA' : VERMONGOI

C.C. : DAONE

P.ED. : _____

DOCUMENTAZIONE FOTOGRAFICA



SUD e OVEST



NORD e EST

ESTRATTO MAPPA (SCALA A VISTA)



**CENSIMENTO PATRIMONIO EDILIZIO MONTANO ESISTENTE
SCHEDA DI RILIEVO**

TAVOLA	EDIFICIO
6	23

ANALISI

1. tipologia Funzionale	- Baita di Alpeggio/ MALga/ MULino/ FUCina/ SEgheria	FBA	FMA	FMU	FFU	FSE
2. Epoca di costruzione	- data (aaaa) / anteriore 1860 (EA)/ 1860-1945 (EB)/ dopo 1945 (EC)		EEA	EEB	EEC	
3. Uso attuale	- AGricolo/ ARTigianale/ ABitativo/ Turistico-Ricettivo/ di SERVIZIO	UAG	UAR	UAB	UTR	USE
4. Grado di utilizzo	- in uso TEmporaneo/ in uso PErmanente/ in ABbandono	GTE	GPE	GAB		
5. Caratteristiche edificio	- tipo Costruttivo (Pietra/ legno a Blockbau/ legno a Telaio/ legno in Assito/ Misto pietra/legno)	CCP	CCB	CCT	CCA	CCM
	- Volume (Ampliamenti/ Superfetazioni)	CVA	CVS			
	- Elementi in aggetto (Poggioli, Ballatoi, Scale, Camino, Forno)	CEP	CEB	CES	CEC	CEF
	- Tetto (a Capriate/ con Trave di colmo/ a Volta)	CTC	CTT	CTV		
	- Manto di copertura (Scandole/ Pietra/ Lamiera/ Cemento/ COTTO/ plAstica)	CMS CMC	CMP CMO	CML CMA		
	- Accessori tetto (Comignoli/ Parabolica/ PaNnelli/ Abbaini/ Velux)	CAC	CAP	CAN	CAA	CAV
	- Serramenti fori (Legno/ Alluminio/ Pvc/ Ferro)	CSL	CSA	CSP	CSF	
	- Finiture intonaco (a raso Sasso, Civile) e legno (Tinteggiatura)	CFS	CFC	CFT		
	- Particolari di pregio (Fori, Travi, Affresco, fOcolare aperto, Intagli)	CPF	CPT	CPA	CPO	CPI
		TOR	TMO	TTR	TAL	
6. Tipologia architettonica	- ORiginale - MODificata (grado leggero): interventi su finiture facciate, materiali serramenti, manto di copertura - TRasformata (grado medio): interventi su elementi parziali quali tetto, facciate, fori - ALterata (grado notevole): interventi su struttura originaria quali tipo costruttivo, volume, tipo facciate, tipo fori, tipo tetto					
7. Stato conservazione	- BUono (necessita solo interventi di manutenzione) - Discreto (necessita interventi su parti di edificio) - CAttivo (necessita interventi su intera struttura)	SBU	SDI	SCA		
8. Pertinenze	- a Verde Aperto/ a Verde Recintato	PVA	PVR			
	- Posto Auto/ AUtorimessa	PPA	PAU			
	- Manufatto di Servizio/ Deposito Attrezzi / LEgnaia/	PMS	PDA	PLE		
9. Reti tecnologiche	- Acqua (Rete potabile/ Vasca accumulo/ Sorgente/ Assente)	RAR	RAV	RAS	RAA	
	- acque Reflue (Rete fognaria/ Vasca imhoff/ a Dispersione/ Assente)	RRR	RRV	RRD	RRA	
10. Viabilità	- accesso Area (Comunale/ Forestale/ Sentiero/ Pista/ Assente)	VAC	VAF	VAS	VAP	VAA
	- accesso Edificio (Comunale/ Forestale/ Sentiero/ Pista/ Assente)	VEC	VEF	VES	VEP	VEA
11. Legislazione (vincoli)	- individuazione Bene Ambientale (articolo 94 L.P.n.22/91)	LBA				

PREVISIONE PRG

1. Tipologie di Intervento Indirizzi normativi di carattere generale	- Manutenzione Ordinaria/ Manutenzione Straordinaria/ ReStauro/	IMO	IMS	IRS		
	- Ristrutturazione Edilizia/ Risanamento Conservativo/	IRE	IRC			
	- Demolizione e Ricostruzione – Ripristino edilizio e adeguamento tipol.	IDRR				
2. Destinazione d’uso	- AGricolo/ ARTigianale/ ABitativo/ Turistico-Ricettivo/ di Servizio	DAG	DAR	DAB	DTR	DSE
3. Ampliamento volume	- Malga/ AgriTur / Segheria/ FUCina	AMA	AAT	ASE	AFU	
4. Legislazione (vincoli)	- Individuazione Bene ambientale (articolo 94 L.P.n.22/91)	LIB				
5. Indirizzi normativi di carattere specifico.	TIPOLOGIA 3.2 Gli interventi ammessi sull'edificio e sulle pertinenze sono quelli indicati negli indirizzi normativi di carattere generale e specifico.					

CENSIMENTO PATRIMONIO EDILIZIO MONTANO ESISTENTE
SCHEDA DI CATALOGAZIONE

TAVOLA	EDIFICIO
6	24

DATI GENERALI

COMUNE DI : DAONE

LOCALITA' : VERMONGOI

C.C. : DAONE

P.ED. : _____

DOCUMENTAZIONE FOTOGRAFICA

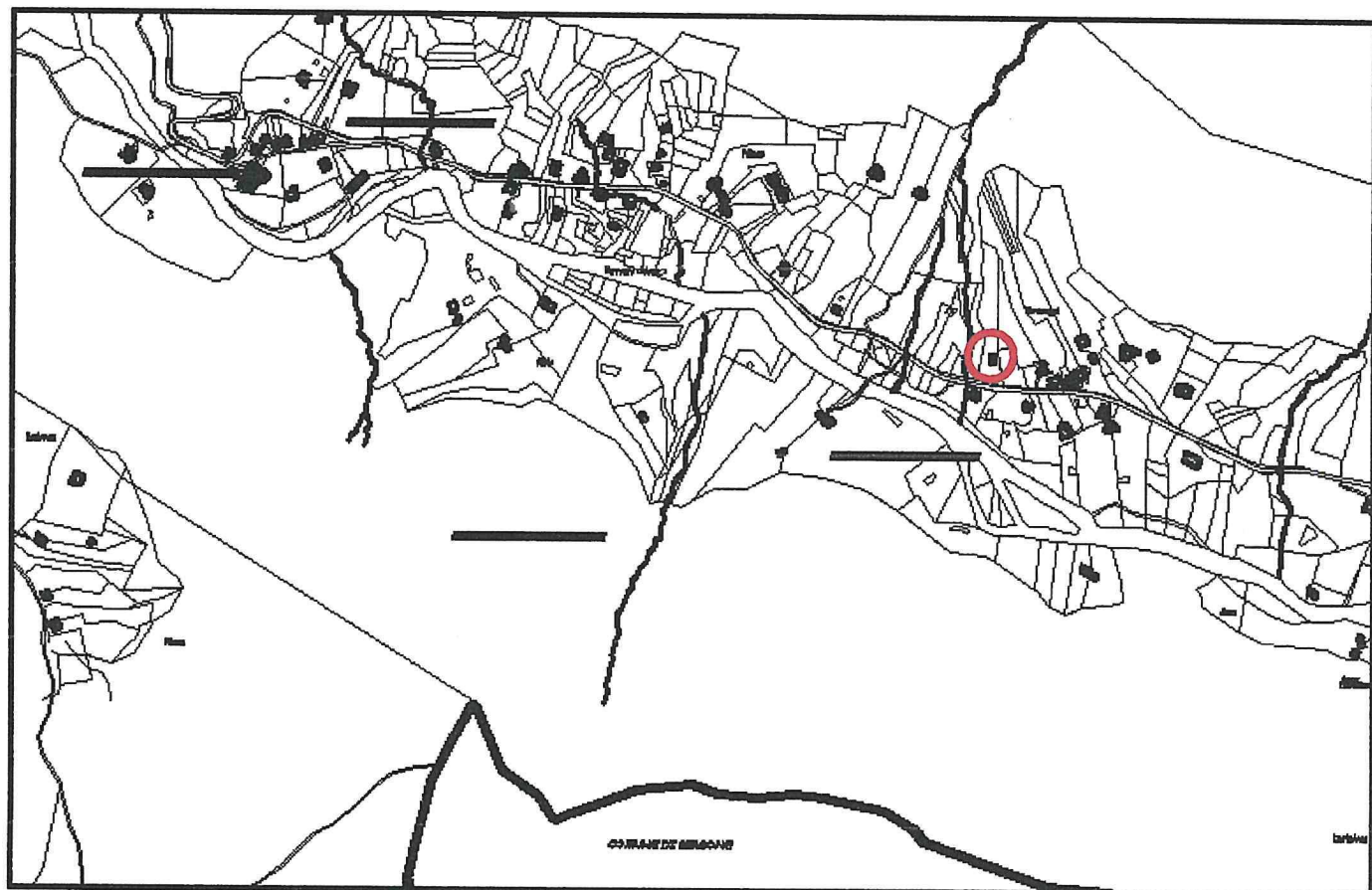


SUD e OVEST



NORD e EST

ESTRATTO MAPPA (SCALA A VISTA)



CENSIMENTO PATRIMONIO EDILIZIO MONTANO ESISTENTE
SCHEMA DI RILIEVO

TAVOLA
6

EDIFICIO
24
ANALISI

1. tipologia Funzionale	- Baita di Alpeggio/ MALga/ MULino/ FUCina/ SEgheria	FBA	FMA	FMU	FFU	FSE
2. Epoca di costruzione	- data (aaaa) / anteriore 1860 (EA)/ 1860-1945 (EB)/ dopo 1945 (EC)		EEA	EEB	EEC	
3. Uso attuale	- AGricolo/ ARTigianale/ ABitativo/ Turistico-Ricettivo/ di SERVIZIO	UAG	UAR	UAB	UTR	USE
4. Grado di utilizzo	- in uso TEmporaneo/ in uso PErmanente/ in ABbandono	GTE	GPE	GAB		
5. Caratteristiche edificio	- tipo Costruttivo (Pietra/ legno a Blockbau/ legno a Telaio/ legno in Assito/ Misto pietra/legno)	CCP	CCB	CCT	CCA	CCM
	- Volume (Ampliamenti/ Superfetazioni)	CVA	CVS			
	- Elementi in aggetto (Poggioli, Ballatoi, Scale, Camino, Forno)	CEP	CEB	CES	CEC	CEF
	- Tetto (a Capriate/ con Trave di colmo/ a Volta)	CTC	CTT	CTV		
	- Manto di copertura (Scandole/ Pietra/ Lamiera/ Cemento/ COtto/ plAstica)	CMS CMC	CMP CMO	CML CMA		
	- Accessori tetto (Comignoli/ Parabolica/ PaNnelli/ Abbaini/ Velux)	CAC	CAP	CAN	CAA	CAV
	- Serramenti fori (Legno/ Alluminio/ Pvc/ Ferro)	CSL	CSA	CSP	CSF	
	- Finiture intonaco (a raso Sasso, Civile) e legno (Tinteggiatura)	CFS	CFC	CFT		
	- Particolari di pregio (Fori, Travi, Affresco, fOcolare aperto, Intagli)	CPF	CPT	CPA	CPO	CPI
6. Tipologia architettonica	- ORiginale - MODificata (grado leggero): interventi su finiture facciate, materiali serramenti, manto di copertura - TRasformata (grado medio): interventi su elementi parziali quali tetto, facciate, fori - ALterata (grado notevole): interventi su struttura originaria quali tipo costruttivo, volume, tipo facciate, tipo fori, tipo tetto	TOR	TMO	TTR	TAL	
7. Stato conservazione	- BUono (necessita solo interventi di manutenzione) - Discreto (necessita interventi su parti di edificio) - CAttivo (necessita interventi su intera struttura)	SBU	SDI	SCA		
8. Pertinenze	- a Verde Aperto/ a Verde Recintato	PVA	PVR			
	- Posto Auto/ AUtorimessa	PPA	PAU			
	- Manufatto di Servizio/ Deposito Attrezzi / LEgnaia/	PMS	PDA	PLE		
9. Reti tecnologiche	- Acqua (Rete potabile/ Vasca accumulo/ Sorgente/ Assente)	RAR	RAV	RAS	RAA	
	- acque Reflue (Rete fognaria/ Vasca imhoff/ a Dispersione/ Assente)	RRR	RRV	RRD	RRA	
10. Viabilità	- accesso Area (Comunale/ Forestale/ Sentiero/ Pista/ Assente)	VAC	VAF	VAS	VAP	VAA
	- accesso Edificio (Comunale/ Forestale/ Sentiero/ Pista/ Assente)	VEC	VEF	VES	VEP	VEA
11. Legislazione (vincoli)	- individuazione Bene Ambientale (articolo 94 L.P.n.22/91)	LBA				

PREVISIONE PRG

1. Tipologie di Intervento	- Manutenzione Ordinaria/ Manutenzione Straordinaria/ ReStauRO/	IMO	IMS	IRS	
Indirizzi normativi di carattere generale	- Ristrutturazione Edilizia/ Risanamento Conservativo/	IRE	IRC		
	- Demolizione e Ricostruzione – Ripristino edilizio e adeguamento tipol.	IDRR			
2. Destinazione d'uso	- AGricolo/ ARTigianale/ ABitativo/ Turistico-Ricettivo/ di SERVIZIO	DAG	DAR	DAB	DTR DSE
3. Ampliamento volume	- Malga/ AgriTur / Segheria/ FUCina	AMA	AAT	ASE	AFU
4. Legislazione (vincoli)	- Individuazione Bene ambientale (articolo 94 L.P.n.22/91)	LIB			
5. Indirizzi normativi di carattere specifico.	TIPOLOGIA 3.3 Gli interventi ammessi sull'edificio e sulle pertinenze sono quelli indicati negli indirizzi normativi di carattere generale e specifico.				

PEM DAONE

Vedi Nuova Scheda 360.M.D inserita con la Variante 2019 v69

CENSIMENTO PATRIMONIO EDILIZIO MONTANO ESISTENTE
SCHEDA DI CATALOGAZIONE

TAVOLA	EDIFICIO
6	26

DATI GENERALI

COMUNE DI : DAONE

LOCALITA' : VERMONGOI

C.C. : DAONE

P.ED. : _____

DOCUMENTAZIONE FOTOGRAFICA

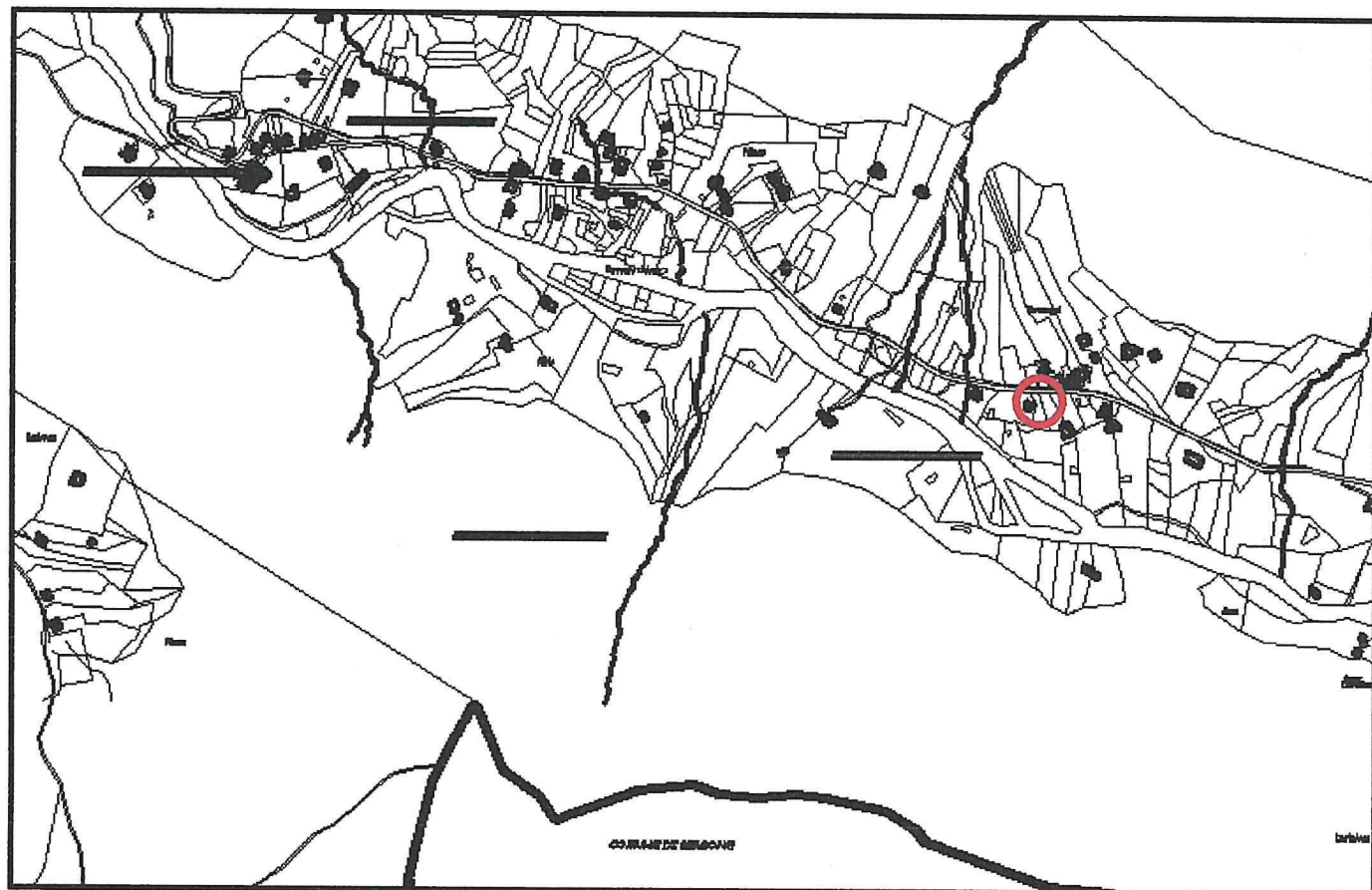


SUD e OVEST



NORD e EST

ESTRATTO MAPPA (SCALA A VISTA)



CENSIMENTO PATRIMONIO EDILIZIO MONTANO ESISTENTE
SCHEMA DI RILIEVO

TAVOLA EDIFICIO

6 **26****ANALISI**

1. tipologia Funzionale	- Baita di Alpeggio/ MALga/ MULino/ FUCina/ SEgheria	FBA	FMA	FMU	FFU	FSE
2. Epoca di costruzione	- data (aaaa) / anteriore 1860 (EA)/ 1860-1945 (EB)/ dopo 1945 (EC)		EEA	EEB	EEC	
3. Uso attuale	- AGricolo/ ARTigianale/ ABitativo/ Turistico-Ricettivo/ di SERVIZIO	UAG	UAR	UAB	UTR	USE
4. Grado di utilizzo	- in uso TEmporaneo/ in uso PErmanente/ in ABbandono	GTE	GPE	GAB		
5. Caratteristiche edificio	- tipo Costruttivo (Pietra/ legno a Blockbau/ legno a Telaio/ legno in Assito/ Misto pietra/legno)	CCP	CCB	CCT	CCA	CCM
	- Volume (Ampliamenti/ Superfetazioni)	CVA	CVS			
	- Elementi in aggetto (Poggioli, Ballatoi, Scale, Camino, Forno)	CEP	CEB	CES	CEC	CEF
	- Tetto (a Capriate/ con Trave di colmo/ a Volta)	CTC	CTT	CTV		
	- Manto di copertura (Scandole/ Pietra/ Lamiera/ Cemento/ COtto/ pIAstica)	CMS	CMP	CML		
		CMC	CMO	CMA		
	- Accessori tetto (Comignoli/ Parabolica/ PaNnelli/ Abbaini/ Velux)	CAC	CAP	CAN	CAA	CAV
	- Serramenti fori (Legno/ Alluminio/ Pvc/ Ferro)	CSL	CSA	CSP	CSF	
	- Finiture intonaco (a raso Sasso, Civile) e legno (Tinteggiatura)	CFS	CFC	CFT		
	- Particolari di pregio (Fori, Travi, Affresco, fOcolare aperto, Intagli)	CPF	CPT	CPA	CPO	CPI
6. Tipologia architettonica	- ORiginale - MODificata (grado leggero): interventi su finiture facciate, materiali serramenti, manto di copertura - TRasformata (grado medio): interventi su elementi parziali quali tetto, facciate, fori - ALterata (grado notevole): interventi su struttura originaria quali tipo costruttivo, volume, tipo facciate, tipo fori, tipo tetto	TOR	TMO	TTR	TAL	
7. Stato conservazione	- BUono (necessita solo interventi di manutenzione) - Discreto (necessita interventi su parti di edificio) - CAttivo (necessita interventi su intera struttura)	SBU	SDI	SCA		
8. Pertinenze	- a Verde Aperto/ a Verde Recintato	PVA	PVR			
	- Posto Auto/ AUtorimessa	PPA	PAU			
	- Manufatto di Servizio/ Deposito Attrezzi / LEgnaia/	PMS	PDA	PLE		
9. Reti tecnologiche	- Acqua (Rete potabile/ Vasca accumulo/ Sorgente/ Assente)	RAR	RAV	RAS	RAA	
	- acque Reflue (Rete fognaria/ Vasca imhoff/ a Dispersione/ Assente)	RRR	RRV	RRD	RRA	
10. Viabilità	- accesso Area (Comunale/ Forestale/ Sentiero/ Pista/ Assente)	VAC	VAF	VAS	VAP	VAA
	- accesso Edificio (Comunale/ Forestale/ Sentiero/ Pista/ Assente)	VEC	VEF	VES	VEP	VEA
11. Legislazione (vincoli)	- individuazione Bene Ambientale (articolo 94 L.P.n.22/91)	LBA				

PREVISIONE PRG

1. Tipologie di Intervento	- Manutenzione Ordinaria/ Manutenzione Straordinaria/ ReStauo/	IMO	IMS	IRS	
Indirizzi normativi di carattere generale	- Ristrutturazione Edilizia/ Risanamento Conservativo/	IRE	IRC		
	- Demolizione e Ricostruzione – Ripristino edilizio e adeguamento tipol.	IDRR			
2. Destinazione d'uso	- AGricolo/ ARTigianale/ ABitativo/ Turistico-Ricettivo/ di Servizio	DAG	DAR	DAB	DTR DSE
3. Ampliamento volume	- Malga/ AgriTur / Segheria/ FUCina	AMA	AAT	ASE	AFU
4. Legislazione (vincoli)	- Individuazione Bene ambientale (articolo 94 L.P.n.22/91)	LIB			
5. Indirizzi normativi di carattere specifico.	TIPOLOGIA 3.3 Gli interventi ammessi sull'edificio e sulle pertinenze sono quelli indicati negli indirizzi normativi di carattere generale e specifico.				

CENSIMENTO PATRIMONIO EDILIZIO MONTANO ESISTENTE
SCHEDA DI CATALOGAZIONE

TAVOLA	EDIFICIO
6	27

DATI GENERALI

COMUNE DI :	DAONE	LOCALITA' :	VERMONGOI
C.C. :	DAONE	P.ED. :	374

DOCUMENTAZIONE FOTOGRAFICA

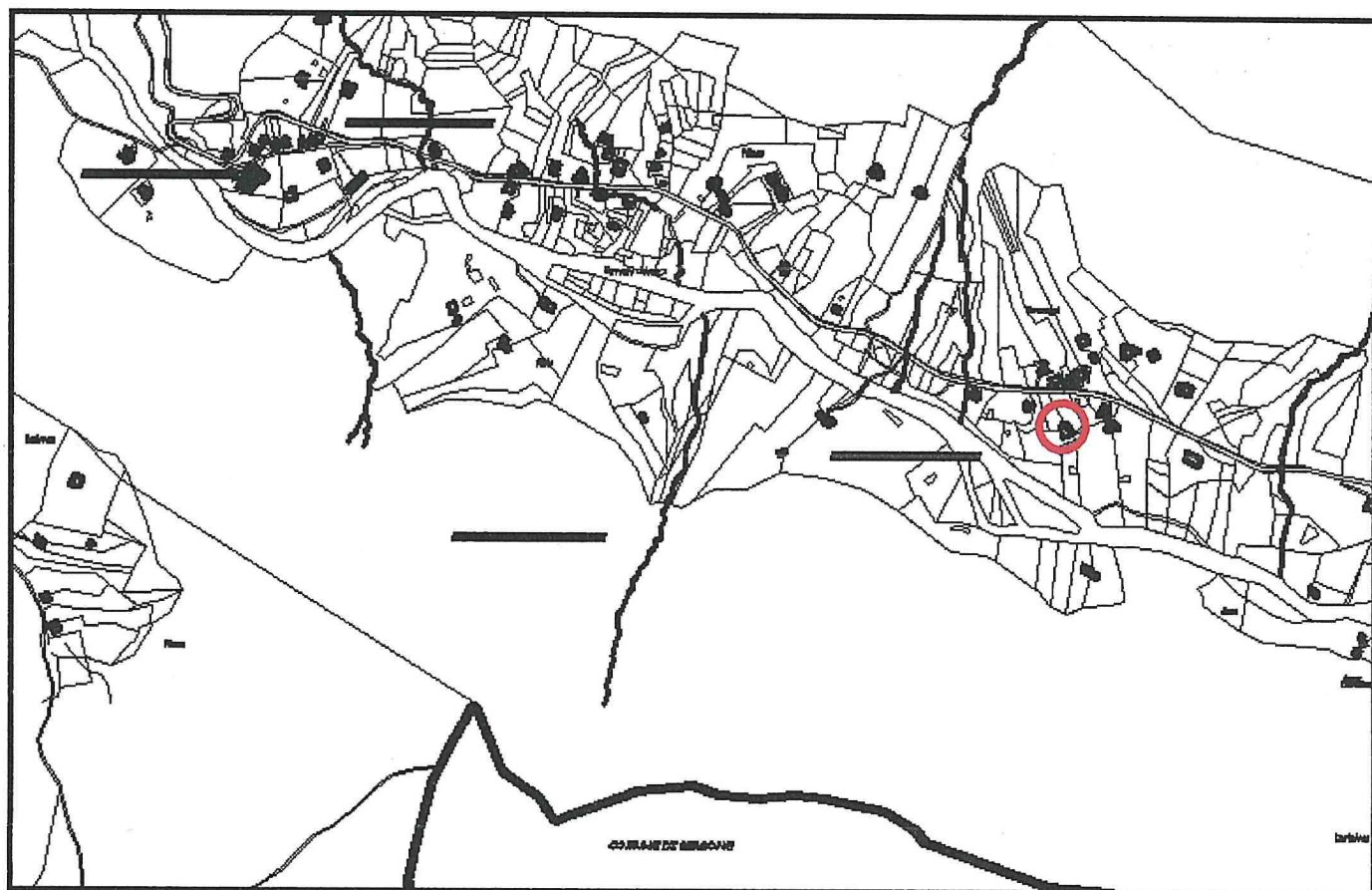


SUD e OVEST



NORD e EST

ESTRATTO MAPPA (SCALA A VISTA)



**CENSIMENTO PATRIMONIO EDILIZIO MONTANO ESISTENTE
SCHEMA DI RILIEVO**

TAVOLA **6** EDIFICIO **27**
ANALISI

1. tipologia Funzionale	- Baita di Alpeggio/ Malga/ Mulino/ Fucina/ Segheria	FBA	FMA	FMU	FFU	FSE
2. Epoca di costruzione	- data (aaaa) / anteriore 1860 (EA)/ 1860-1945 (EB)/ dopo 1945 (EC)		EEA	EEB	EEC	
3. Uso attuale	- Agricolo/ Artigianale/ Abitativo/ Turistico-Ricettivo/ di Servizio	UAG	UAR	UAB	UTR	USE
4. Grado di utilizzo	- in uso Temporaneo/ in uso Permanente/ in Abbandono	GTE	GPE	GAB		
5. Caratteristiche edificio	- tipo Costruttivo (Pietra/ legno a Blockbau/ legno a Telaio/ legno in Assito/ Misto pietra/legno)	CCP	CCB	CCT	CCA	CCM
	- Volume (Ampliamenti/ Superfettazioni)	CVA	CVS			
	- Elementi in aggetto (Poggioli, Ballatoi, Scale, Camino, Forno)	CEP	CEB	CES	CEC	CEF
	- Tetto (a Capriate/ con Trave di colmo/ a Volta)	CTC	CTT	CTV		
	- Manto di copertura (Scandole/ Pietra/ Lamiera/ Cemento/ Cotto/ plastica)	CMS CMC	CMP CMO	CML CMA		
	- Accessori tetto (Comignoli/ Parabolica/ Pannelli/ Abbaini/ Velux)	CAC	CAP	CAN	CAA	CAV
	- Serramenti fori (Legno/ Alluminio/ Pvc/ Ferro)	CSL	CSA	CSP	CSF	
	- Finiture intonaco (a raso Sasso, Civile) e legno (Tinteggiatura)	CFS	CFC	CFT		
	- Particolari di pregio (Fori, Travi, Affresco, focolare aperto, Intagli)	CPF	CPT	CPA	CPO	CPI
6. Tipologia architettonica	- ORiginale - MODificata (grado leggero): interventi su finiture facciate, materiali serramenti, manto di copertura - TRASformata (grado medio): interventi su elementi parziali quali tetto, facciate, fori - ALterata (grado notevole): interventi su struttura originaria quali tipo costruttivo, volume, tipo facciate, tipo fori, tipo tetto	TOR	TMO	TTR	TAL	
7. Stato conservazione	- BUono (necessita solo interventi di manutenzione) - Discreto (necessita interventi su parti di edificio) - CAttivo (necessita interventi su intera struttura)	SBU	SDI	SCA		
8. Pertinenze	- a Verde Aperto/ a Verde Recintato	PVA	PVR			
	- Posto Auto/ Autorimessa	PPA	PAU			
	- Manufatto di Servizio/ Deposito Attrezzi / Legnaia/	PMS	PDA	PLE		
9. Reti tecnologiche	- Acqua (Rete potabile/ Vasca accumulo/ Sorgente/ Assente)	RAR	RAV	RAS	RAA	
	- acque Reflue (Rete fognaria/ Vasca imhoff/ a Dispersione/ Assente)	RRR	RRV	RRD	RRA	
10. Viabilità	- accesso Area (Comunale/ Forestale/ Sentiero/ Pista/ Assente)	VAC	VAF	VAS	VAP	VAA
	- accesso Edificio (Comunale/ Forestale/ Sentiero/ Pista/ Assente)	VEC	VEF	VES	VEP	VEA
11. Legislazione (vincoli)	- individuazione Bene Ambientale (articolo 94 L.P.n.22/91)	LBA				

PREVISIONE PRG

1. Tipologie di Intervento Indirizzi normativi di carattere generale	- Manutenzione Ordinaria/ Manutenzione Straordinaria/ Restauro/ - Ristrutturazione Edilizia/ Risanamento Conservativo/ - Demolizione e Ricostruzione – Ripristino edilizio e adeguamento tipol.	IMO IRE IDRR	IMS IRC	IRS	
2. Destinazione d'uso	- Agricolo/ Artigianale/ Abitativo/ Turistico-Ricettivo/ di Servizio	DAG	DAR	DAB	DTR DSE
3. Ampliamento volume	- Malga/ AgriTur / Segheria/ Fucina	AMA	AAT	ASE	AFU
4. Legislazione (vincoli)	- Individuazione Bene ambientale (articolo 94 L.P.n.22/91)	LIB			
5. Indirizzi normativi di carattere specifico.	TIPOLOGIA 3.3 Gli interventi ammessi sull'edificio e sulle pertinenze sono quelli indicati negli indirizzi normativi di carattere generale e specifico.				

CENSIMENTO PATRIMONIO EDILIZIO MONTANO ESISTENTE
SCHEDA DI CATALOGAZIONE

TAVOLA

EDIFICIO

6

28

DATI GENERALI

COMUNE DI : DAONE

LOCALITA' : VERMONGOI

C.C. : DAONE

P.ED. : 375

DOCUMENTAZIONE FOTOGRAFICA

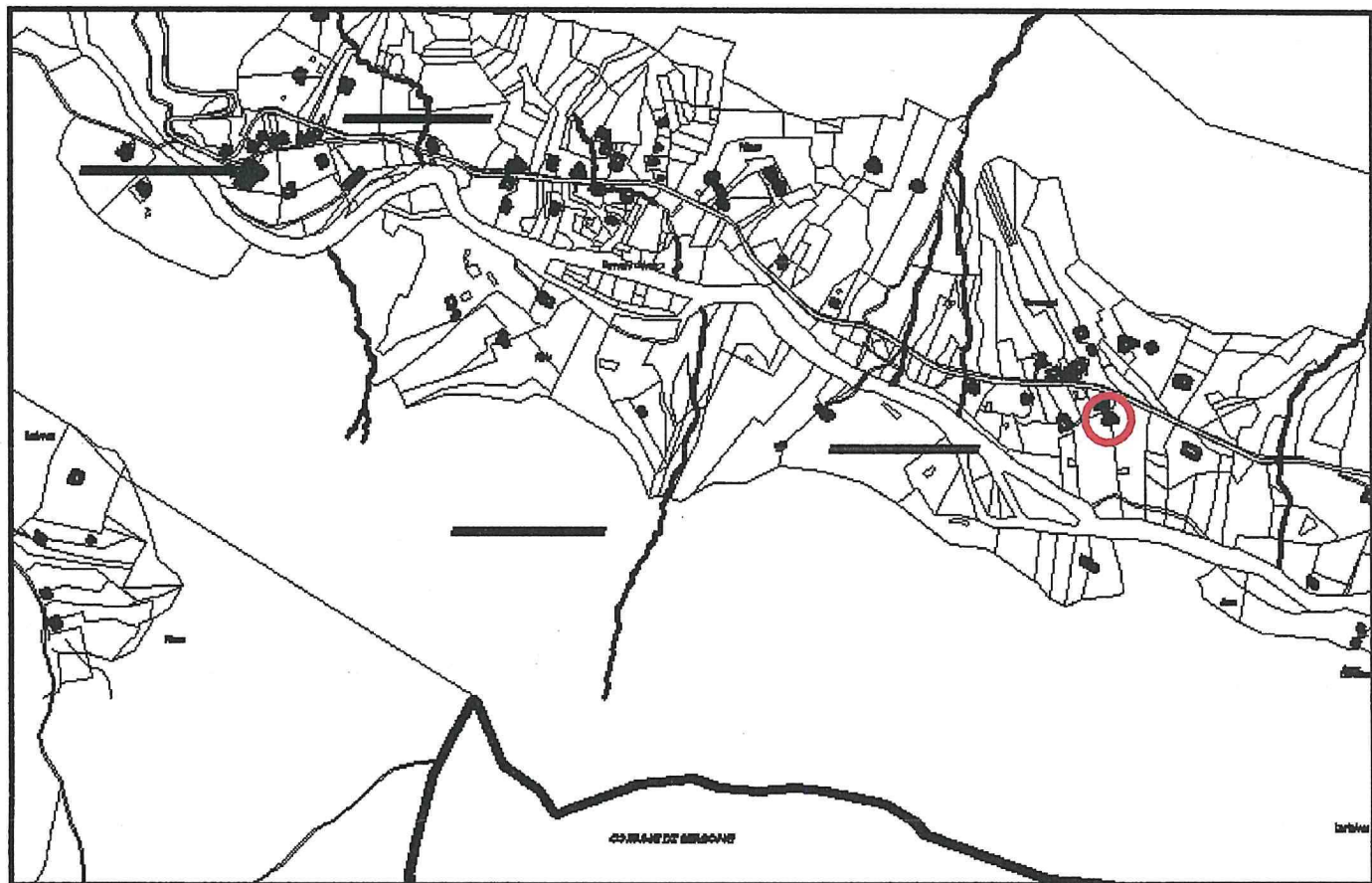


SUD e EST



NORD e OVEST

ESTRATTO MAPPA (SCALA A VISTA)



CENSIMENTO PATRIMONIO EDILIZIO MONTANO ESISTENTE
SCHEDA DI RILIEVO

TAVOLA **6** EDIFICIO **28**
ANALISI

1. tipologia Funzionale	- Baita di Alpeggio/ MALga/ MULino/ FUCina/ SEgheria	FBA	FMA	FMU	FFU	FSE
2. Epoca di costruzione	- data (aaaa) / anteriore 1860 (EA)/ 1860-1945 (EB)/ dopo 1945 (EC)		EEA	EEB	EEC	
3. Uso attuale	- AGricolo/ ARTigianale/ ABitativo/ Turistico-Ricettivo/ di SErvizio	UAG	UAR	UAB	UTR	USE
4. Grado di utilizzo	- in uso TEmporaneo/ in uso PErmamente/ in ABbandono	GTE	GPE	GAB		
5. Caratteristiche edificio	- tipo Costruttivo (Pietra/ legno a Blockbau/ legno a Telaio/ legno in Assito/ Misto pietra/legno)	CCP	CCB	CCT	CCA	CCM
	- Volume (Ampliamenti/ Superfetazioni)	CVA	CVS			
	- Elementi in aggetto (Poggioli, Ballatoi, Scale, Camino, Forno)	CEP	CEB	CES	CEC	CEF
	- Tetto (a Capriate/ con Trave di colmo/ a Volta)	CTC	CTT	CTV		
	- Manto di copertura (Scandole/ Pietra/ Lamiera/ Cemento/ COTTO/ plAstica)	CMS CMC	CMP CMO	CML CMA		
	- Accessori tetto (Comignoli/ Parabolica/ PaNnelli/ Abbaini/ Velux)	CAC	CAP	CAN	CAA	CAV
	- Serramenti fori (Legno/ Alluminio/ Pvc/ Ferro)	CSL	CSA	CSP	CSF	
	- Finiture intonaco (a raso Sasso, Civile) e legno (Tinteggiatura)	CFS	CFC	CFT		
	- Particolari di pregio (Fori, Travi, Affresco, fOcolare aperto, Intagli)	CPF	CPT	CPA	CPO	CPI
6. Tipologia architettonica	- ORiginale - MODificata (grado leggero): interventi su finiture facciate, materiali serramenti, manto di copertura - TRasformata (grado medio): interventi su elementi parziali quali tetto, facciate, fori - ALterata (grado notevole): interventi su struttura originaria quali tipo costruttivo, volume, tipo facciate, tipo fori, tipo tetto	TOR	TMO	TTR	TAL	
7. Stato conservazione	- BUono (necessita solo interventi di manutenzione) - Discreto (necessita interventi su parti di edificio) - CAttivo (necessita interventi su intera struttura)	SBU	SDI	SCA		
8. Pertinenze	- a Verde Aperto/ a Verde Recintato	PVA	PVR			
	- Posto Auto/ AUtorimessa	PPA	PAU			
	- Manufatto di Servizio/ Deposito Attrezzi / LEgnaia/	PMS	PDA	PLE		
9. Reti tecnologiche	- Acqua (Rete potabile/ Vasca accumulo/ Sorgente/ Assente)	RAR	RAV	RAS	RAA	
	- acque Reflue (Rete fognaria/ Vasca imhoff/ a Dispersione/ Assente)	RRR	RRV	RRD	RRA	
10. Viabilità	- accesso Area (Comunale/ Forestale/ Sentiero/ Pista/ Assente)	VAC	VAF	VAS	VAP	VAA
	- accesso Edificio (Comunale/ Forestale/ Sentiero/ Pista/ Assente)	VEC	VEF	VES	VEP	VEA
11. Legislazione (vincoli)	- individuazione Bene Ambientale (articolo 94 L.P.n.22/91)	LBA				

PREVISIONE PRG

1. Tipologie di Intervento	- Manutenzione Ordinaria/ Manutenzione Straordinaria/ ReStauo/	IMO	IMS	IRS	
Indirizzi normativi di carattere generale	- Ristrutturazione Edilizia/ Risanamento Conservativo/	IRE	IRC		
	- Demolizione e Ricostruzione – Ripristino edilizio e adeguamento tipol.	IDRR			
2. Destinazione d'uso	- AGricolo/ ARTigianale/ ABitativo/ Turistico-Ricettivo/ di Servizio	DAG	DAR	DAB	DTR DSE
3. Ampliamento volume	- Malga/ AgriTur / Segheria/ FUCina	AMA	AAT	ASE	AFU
4. Legislazione (vincoli)	- Individuazione Bene ambientale (articolo 94 L.P.n.22/91)	LIB			
5. Indirizzi normativi di carattere specifico.	TIPOLOGIA 3.3 Gli interventi ammessi sull'edificio e sulle pertinenze sono quelli indicati negli indirizzi normativi di carattere generale e specifico.				

CENSIMENTO PATRIMONIO EDILIZIO MONTANO ESISTENTE
SCHEDA DI CATALOGAZIONE

TAVOLA	EDIFICIO
6	29

DATI GENERALI

COMUNE DI :	DAONE	LOCALITA' :	VERMONGOI
C.C. :	DAONE	P.ED. :	376

DOCUMENTAZIONE FOTOGRAFICA



SUD e OVEST



NORD e EST

ESTRATTO MAPPA (SCALA A VISTA)



**CENSIMENTO PATRIMONIO EDILIZIO MONTANO ESISTENTE
SCHEDA DI RILIEVO**

TAVOLA **6** EDIFICIO **29**
ANALISI

1. tipologia Funzionale	- Baia di Alpeggio/ MALga/ MULino/ FUCina/ SEgheria	FBA	FMA	FMU	FFU	FSE
2. Epoca di costruzione	- data (aaaa) / anteriore 1860 (EA)/ 1860-1945 (EB)/ dopo 1945 (EC)		EEA	EEB	EEC	
3. Uso attuale	- AGricolo/ ARTigianale/ ABitativo/ Turistico-Ricettivo/ di SERVIZIO	UAG	UAR	UAB	UTR	USE
4. Grado di utilizzo	- in uso TEmporaneo/ in uso PErmanente/ in ABbandono	GTE	GPE	GAB		
5. Caratteristiche edificio	- tipo Costruttivo (Pietra/ legno a Blockbau/ legno a Telaio/ legno in Assito/ Misto pietra/legno)	CCP	CCB	CCT	CCA	CCM
	- Volume (Ampliamenti/ Superfetazioni)	CVA	CVS			
	- Elementi in aggetto (Poggioli, Ballatoi, Scale, Camino, Forno)	CEP	CEB	CES	CEC	CEF
	- Tetto (a Capriate/ con Trave di colmo/ a Volta)	CTC	CTT	CTV		
	- Manto di copertura (Scandole/ Pietra/ Lamiera/ Cemento/ COTTO/ plAstica)	CMS CMC	CMP CMO	CML CMA		
	- Accessori tetto (Comignoli/ Parabolica/ PaNnelli/ Abbaini/ Velux)	CAC	CAP	CAN	CAA	CAV
	- Serramenti fori (Legno/ Alluminio/ Pvc/ Ferro)	CSL	CSA	CSP	CSF	
	- Finiture intonaco (a raso Sasso, Civile) e legno (Tinteggiatura)	CFS	CFC	CFT		
	- Particolari di pregio (Fori, Travi, Affresco, fOcolare aperto, Intagli)	CPF	CPT	CPA	CPO	CPI
		TOR	TMO	TTR	TAL	
6. Tipologia architettonica	- ORiginale - MODificata (grado leggero): interventi su finiture facciate, materiali serramenti, manto di copertura - TRasformata (grado medio): interventi su elementi parziali quali tetto, facciate, fori - ALterata (grado notevole): interventi su struttura originaria quali tipo costruttivo, volume, tipo facciate, tipo fori, tipo tetto					
7. Stato conservazione	- BUono (necessita solo interventi di manutenzione)	SBU	SDI	SCA		
	- Discreto (necessita interventi su parti di edificio)					
	- CAttivo (necessita interventi su intera struttura)					
8. Pertinenze	- a Verde Aperto/ a Verde Recintato	PVA	PVR			
	- Posto Auto/ AUtorimessa	PPA	PAU			
	- Manufatto di Servizio/ Deposito Attrezzi / LEgnaia/	PMS	PDA	PLE		
9. Reti tecnologiche	- Acqua (Rete potabile/ Vasca accumulo/ Sorgente/ Assente)	RAR	RAV	RAS	RAA	
	- acque Reflue (Rete fognaria/ Vasca imhoff/ a Dispersione/ Assente)	RRR	RRV	RRD	RRA	
10. Viabilità	- accesso Area (Comunale/ Forestale/ Sentiero/ Pista/ Assente)	VAC	VAF	VAS	VAP	VAA
	- accesso Edificio (Comunale/ Forestale/ Sentiero/ Pista/ Assente)	VEC	VEF	VES	VEP	VEA
11. Legislazione (vincoli)	- individuazione Bene Ambientale (articolo 94 L.P.n.22/91)	LBA				

PREVISIONE PRG

1. Tipologie di Intervento Indirizzi normativi di carattere generale	- Manutenzione Ordinaria/ Manutenzione Straordinaria/ ReStauo/	IMO	IMS	IRS	
	- Ristrutturazione Edilizia/ Risanamento Conservativo/	IRE	IRC		
	- Demolizione e Ricostruzione – Ripristino edilizio e adeguamento tipol.	IDRR			
2. Destinazione d'uso	- AGricolo/ ARTigianale/ ABitativo/ Turistico-Ricettivo/ di Servizio	DAG	DAR	DAB	DTR DSE
3. Ampliamento volume	- Malga/ AgriTur / Segheria/ FUCina	AMA	AAT	ASE	AFU
4. Legislazione (vincoli)	- Individuazione Bene ambientale (articolo 94 L.P.n.22/91)	LIB			
5. Indirizzi normativi di carattere specifico.	TIPOLOGIA 3.3 Gli interventi ammessi sull'edificio e sulle pertinenze sono quelli indicati negli indirizzi normativi di carattere generale e specifico.				

CENSIMENTO PATRIMONIO EDILIZIO MONTANO ESISTENTE
SCHEDA DI CATALOGAZIONE

TAVOLA	EDIFICIO
6	30

DATI GENERALI

COMUNE DI : DAONE

LOCALITA' : VERMONGOI

C.C. : DAONE

P.ED. : 378/1 - 378/2

DOCUMENTAZIONE FOTOGRAFICA

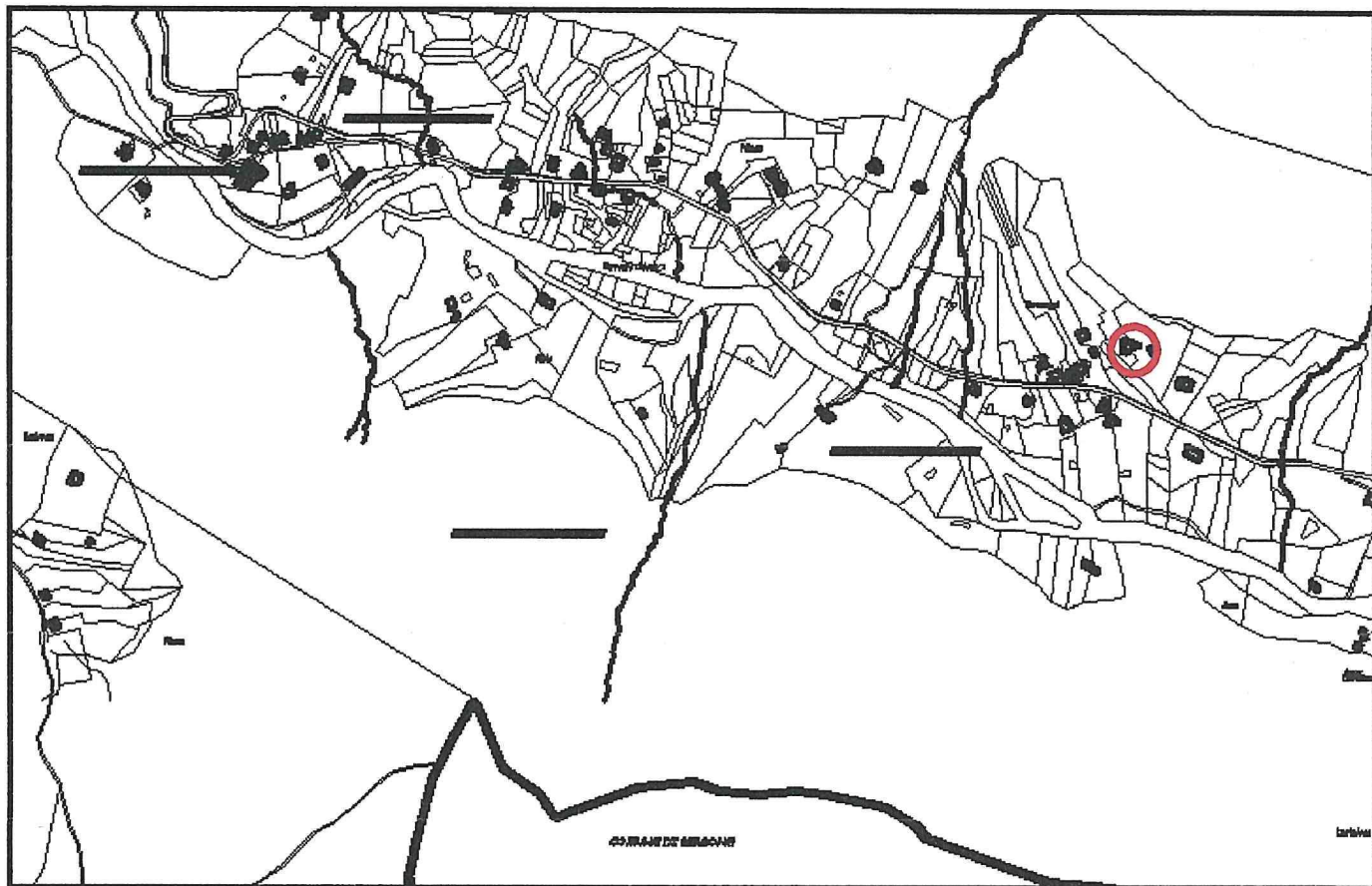


SUD e EST



NORD e OVEST

ESTRATTO MAPPA (SCALA A VISTA)



CENSIMENTO PATRIMONIO EDILIZIO MONTANO ESISTENTE
SCHEDA DI RILIEVO

TAVOLA EDIFICIO
6 **30**
ANALISI

1. tipologia Funzionale	- Baita di Alpeggio/ Malga/ Mulino/ Fucina/ Segheria	FBA	FMA	FMU	FFU	FSE
2. Epoca di costruzione	- data (aaaa) / anteriore 1860 (EA)/ 1860-1945 (EB)/ dopo 1945 (EC)		EEA	EEB	EEC	
3. Uso attuale	- Agricolo/ Artigianale/ Abitativo/ Turistico-Ricettivo/ di Servizio	UAG	UAR	UAB	UTR	USE
4. Grado di utilizzo	- in uso Temporaneo/ in uso Permanente/ in Abbandono	GTE	GPE	GAB		
5. Caratteristiche edificio	- tipo Costruttivo (Pietra/ legno a Blockbau/ legno a Telaio/ legno in Assito/ Misto pietra/legno)	CCP	CCB	CCT	CCA	CCM
	- Volume (Ampliamenti/ Superfettazioni)	CVA	CVS			
	- Elementi in aggetto (Poggioli, Ballatoi, Scale, Camino, Forno)	CEP	CEB	CES	CEC	CEF
	- Tetto (a Capriate/ con Trave di colmo/ a Volta)	CTC	CTT	CTV		
	- Manto di copertura (Scandole/ Pietra/ Lamiera/ Cemento/ Cotto/ plastica)	CMS CMC	CMP CMO	CML CMA		
	- Accessori tetto (Comignoli/ Parabolica/ Palnelli/ Abbaini/ Velux)	CAC	CAP	CAN	CAA	CAV
	- Serramenti fori (Legno/ Alluminio/ Pvc/ Ferro)	CSL	CSA	CSP	CSF	
	- Finiture intonaco (a raso Sasso, Civile) e legno (Tinteggiatura)	CFS	CFC	CFT		
	- Particolari di pregio (Fori, Travi, Affresco, focolare aperto, Intagli)	CPF	CPT	CPA	CPO	CPI
6. Tipologia architettonica	- ORiginale	TOR	TMO	TTR	TAL	
	- MODificata (grado leggero): interventi su finiture facciate, materiali serramenti, manto di copertura					
	- TRASformata (grado medio): interventi su elementi parziali quali tetto, facciate, fori					
	- ALterata (grado notevole): interventi su struttura originaria quali tipo costruttivo, volume, tipo facciate, tipo fori, tipo tetto					
7. Stato conservazione	- BUono (necessita solo interventi di manutenzione)	SBU	SDI	SCA		
	- Discreto (necessita interventi su parti di edificio)					
	- CAttivo (necessita interventi su intera struttura)					
8. Pertinenze	- a Verde Aperto/ a Verde Recintato	PVA	PVR			
	- Posto Auto/ Autorimessa	PPA	PAU			
	- Manufatto di Servizio/ Deposito Attrezzi / LEgnaia/	PMS	PDA	PLE		
9. Reti tecnologiche	- Acqua (Rete potabile/ Vasca accumulo/ Sorgente/ Assente)	RAR	RAV	RAS	RAA	
	- acque Reflue (Rete fognaria/ Vasca imhoff/ a Dispersione/ Assente)	RRR	RRV	RRD	RRA	
10. Viabilità	- accesso Area (Comunale/ Forestale/ Sentiero/ Pista/ Assente)	VAC	VAF	VAS	VAP	VAA
	- accesso Edificio (Comunale/ Forestale/ Sentiero/ Pista/ Assente)	VEC	VEF	VES	VEP	VEA
11. Legislazione (vincoli)	- individuazione Bene Ambientale (articolo 94 L.P.n.22/91)	LBA				

PREVISIONE PRG

1. Tipologie di Intervento Indirizzi normativi di carattere generale	- Manutenzione Ordinaria/ Manutenzione Straordinaria/ ReStauo/	IMO	IMS	IRS	
	- Ristrutturazione Edilizia/ Risanamento Conservativo/	IRE	IRC		
	- Demolizione e Ricostruzione – Ripristino edilizio e adeguamento tipol.	IDRR			
2. Destinazione d'uso	- Agricolo/ Artigianale/ Abitativo/ Turistico-Ricettivo/ di Servizio	DAG	DAR	DAB	DTR DSE
3. Ampliamento volume	- Malga/ AgriTur / Segheria/ Fucina	AMA	AAT	ASE	AFU
4. Legislazione (vincoli)	- Individuazione Bene ambientale (articolo 94 L.P.n.22/91)	LIB			
5. Indirizzi normativi di carattere specifico.	TIPOLOGIA 3.3 Gli interventi ammessi sull'edificio e sulle pertinenze sono quelli indicati negli indirizzi normativi di carattere generale e specifico. I progetti dovranno contenere uno specifico studio idrogeologico che attesti in dettaglio il tipo ed il grado di pericolo e suggerisca gli eventuali interventi di protezione e/o le opportune prescrizioni esecutive per il recupero del manufatto. Tali interventi di messa in sicurezza del manufatto e dell'area dovranno essere realizzati prima di qualsiasi altro tipo di intervento sull'immobile.				

CENSIMENTO PATRIMONIO EDILIZIO MONTANO ESISTENTE
SCHEDA DI CATALOGAZIONE

TAVOLA
6

EDIFICIO
31

DATI GENERALI

COMUNE DI : DAONE

LOCALITA' : VERMONGOI

C.C. : DAONE

P.ED. : _____

DOCUMENTAZIONE FOTOGRAFICA

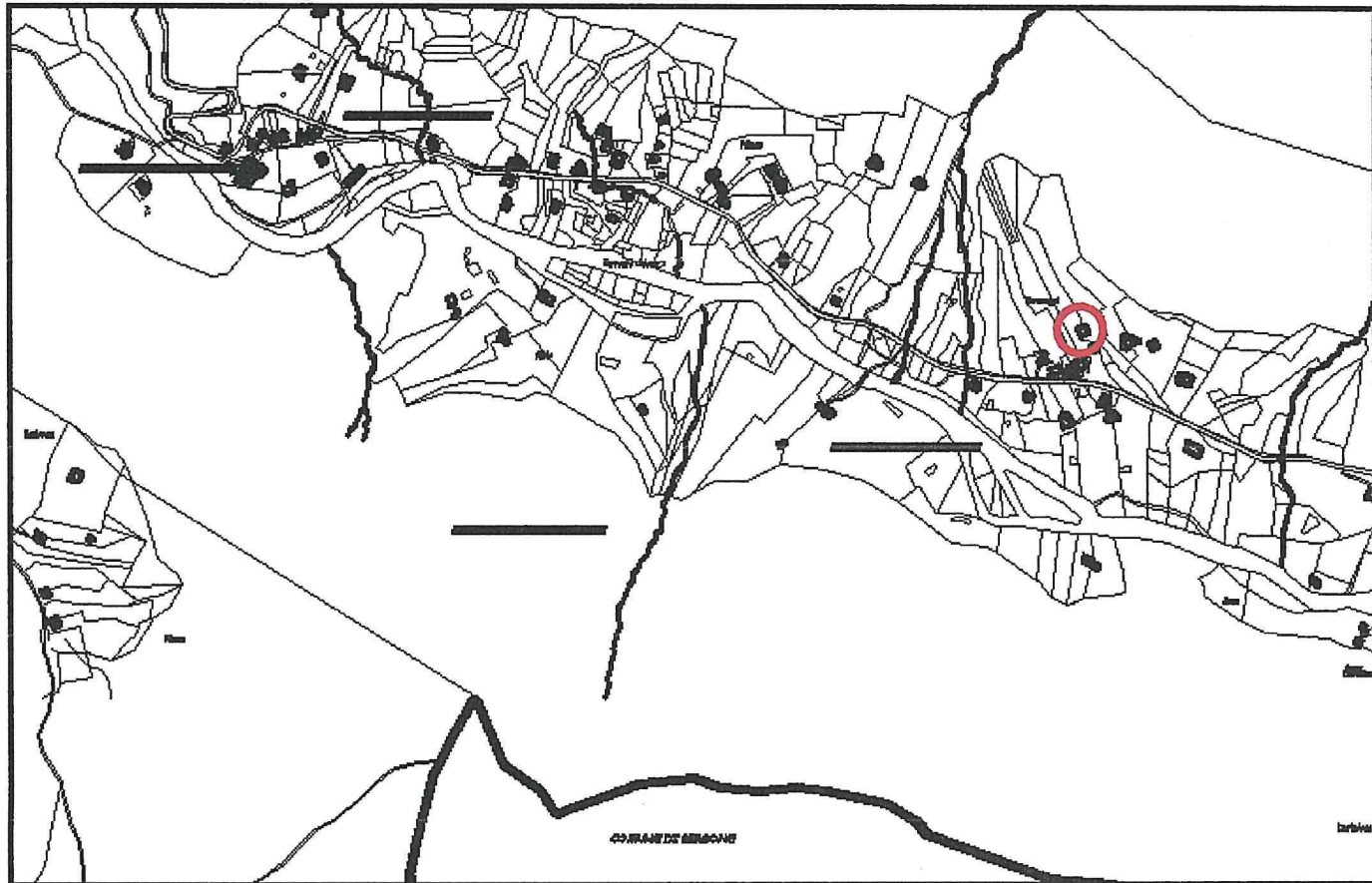


SUD e EST



NORD e OVEST

ESTRATTO MAPPA (SCALA A VISTA)



**CENSIMENTO PATRIMONIO EDILIZIO MONTANO ESISTENTE
 SCHEDA DI RILIEVO**

TAVOLA EDIFICIO

6 31**ANALISI**

1. tipologia Funzionale	- Baita di Alpeggio/ MALga/ MULino/ FUCina/ SEgheria	FBA	FMA	FMU	FFU	FSE
2. Epoca di costruzione	- data (aaaa) / anteriore 1860 (EA)/ 1860-1945 (EB)/ dopo 1945 (EC)		EEA	EEB	EEC	
3. Uso attuale	- AGricolo/ ARTigianale/ ABitativo/ Turistico-Ricettivo/ di SErvizio	UAG	UAR	UAB	UTR	USE
4. Grado di utilizzo	- in uso TEmporaneo/ in uso PErmamente/ in ABbandono	GTE	GPE	GAB		
5. Caratteristiche edificio	- tipo Costruttivo (Pietra/ legno a Blockbau/ legno a Telaio/ legno in Assito/ Misto pietra/legno)	CCP	CCB	CCT	CCA	CCM
	- Volume (Ampliamenti/ Superfetazioni)	CVA	CVS			
	- Elementi in aggetto (Poggioli, Ballatoi, Scale, Camino, Forno)	CEP	CEB	CES	CEC	CEF
	- Tetto (a Capriate/ con Trave di colmo/ a Volta)	CTC	CTT	CTV		
	- Manto di copertura (Scandole/ Pietra/ Lamiera/ Cemento/ COtto/ pLAstica)	CMS CMC	CMP CMO	CML CMA		
	- Accessori tetto (Comignoli/ Parabolica/ PaNnelli/ Abbaini/ Velux)	CAC	CAP	CAN	CAA	CAV
	- Serramenti fori (Legno/ Alluminio/ Pvc/ Ferro)	CSL	CSA	CSP	CSF	
	- Finiture intonaco (a raso Sasso, Civile) e legno (Tinteggiatura)	CFS	CFC	CFT		
	- Particolari di pregio (Fori, Travi, Affresco, fOcolare aperto, Intagli)	CPF	CPT	CPA	CPO	CPI
	- ORiginale	TOR	TMO	TTR	TAL	
6. Tipologia architettonica	- MODificata (grado leggero): interventi su finiture facciate, materiali serramenti, manto di copertura					
	- TRasformata (grado medio): interventi su elementi parziali quali tetto, facciate, fori					
	- ALterata (grado notevole): interventi su struttura originaria quali tipo costruttivo, volume, tipo facciate, tipo fori, tipo tetto					
7. Stato conservazione	- BUono (necessita solo interventi di manutenzione)	SBU	SDI	SCA		
	- Discreto (necessita interventi su parti di edificio)					
	- CAttivo (necessita interventi su intera struttura)					
8. Pertinenze	- a Verde Aperto/ a Verde Recintato	PVA	PVR			
	- Posto Auto/ AUtorimessa	PPA	PAU			
	- Manufatto di Servizio/ Deposito Attrezzi / LEgnaia/	PMS	PDA	PLE		
9. Reti tecnologiche	- Acqua (Rete potabile/ Vasca accumulo/ Sorgente/ Assente)	RAR	RAV	RAS	RAA	
	- acque Reflue (Rete fognaria/ Vasca imhoff/ a Dispersione/ Assente)	RRR	RRV	RRD	RRA	
10. Viabilità	- accesso Area (Comunale/ Forestale/ Sentiero/ Pista/ Assente)	VAC	VAF	VAS	VAP	VAA
	- accesso Edificio (Comunale/ Forestale/ Sentiero/ Pista/ Assente)	VEC	VEF	VES	VEP	VEA
11. Legislazione (vincoli)	- individuazione Bene Ambientale (articolo 94 L.P.n.22/91)	LBA				

PREVISIONE PRG

1. Tipologie di Intervento Indirizzi normativi di carattere generale	- Manutenzione Ordinaria/ Manutenzione Straordinaria/ ReStauRo/	IMO	IMS	IRS		
	- Ristrutturazione Edilizia/ Risanamento Conservativo/	IRE	IRC			
	- Demolizione e Ricostruzione - Ripristino edilizio e adeguamento tipol.	IDRR				
2. Destinazione d'uso	- AGricolo/ ARTigianale/ ABitativo/ Turistico-Ricettivo/ di Servizio	DAG	DAR	DAB	DTR	DSE
3. Ampliamento volume	- Malga/ AgriTur / Segheria/ FUCina	AMA	AAT	ASE	AFU	
4. Legislazione (vincoli)	- Individuazione Bene ambientale (articolo 94 L.P.n.22/91)	LIB				
5. Indirizzi normativi di carattere specifico.	TIPOLOGIA 3.3 Gli interventi ammessi sull'edificio e sulle pertinenze sono quelli indicati negli indirizzi normativi di carattere generale e specifico. I progetti dovranno contenere uno specifico studio idrogeologico che attesti in dettaglio il tipo ed il grado di pericolo e suggerisca gli eventuali interventi di protezione e/o le opportune prescrizioni esecutive per il recupero del manufatto. Tali interventi di messa in sicurezza del manufatto e dell'area dovranno essere realizzati prima di qualsiasi altro tipo di intervento sull'immobile.					

CENSIMENTO PATRIMONIO EDILIZIO MONTANO ESISTENTE
SCHEDA DI CATALOGAZIONE

TAVOLA	EDIFICIO
6	32

DATI GENERALI

COMUNE DI : DAONE

LOCALITA' : VERMONGOI

C.C. : DAONE

P.ED. : _____

DOCUMENTAZIONE FOTOGRAFICA



SUD e OVEST



NORD e EST

ESTRATTO MAPPA (SCALA A VISTA)



CENSIMENTO PATRIMONIO EDILIZIO MONTANO ESISTENTE
SCHEDA DI RILIEVO

TAVOLA
6

EDIFICIO
32
ANALISI

1. tipologia Funzionale	- Baita di Alpeggio/ Malga/ Mulino/ Fucina/ Segheria	FBA	FMA	FMU	FFU	FSE
2. Epoca di costruzione	- data (aaaa) / anteriore 1860 (EA)/ 1860-1945 (EB)/ dopo 1945 (EC)		EEA	EEB	EEC	
3. Uso attuale	- Agricolo/ Artigianale/ Abitativo/ Turistico-Ricettivo/ di Servizio	UAG	UAR	UAB	UTR	USE
4. Grado di utilizzo	- in uso Temporaneo/ in uso Permanente/ in Abbandono	GTE	GPE	GAB		
5. Caratteristiche edificio	- tipo Costruttivo (Pietra/ legno a Blockbau/ legno a Telaio/ legno in Assito/ Misto pietra/legno)	CCP	CCB	CCT	CCA	CCM
	- Volume (Ampliamenti/ Superfettazioni)	CVA	CVS			
	- Elementi in aggetto (Poggioli, Ballatoi, Scale, Camino, Forno)	CEP	CEB	CES	CEC	CEF
	- Tetto (a Capriate/ con Trave di colmo/ a Volta)	CTC	CTT	CTV		
	- Manto di copertura (Scandole/ Pietra/ Lamiera/ Cemento/ Cotto/ plAstica)	CMS CMC	CMP CMO	CML CMA		
	- Accessori tetto (Comignoli/ Parabolica/ PaNelli/ Abbaini/ Velux)	CAC	CAP	CAN	CAA	CAV
	- Serramenti fori (Legno/ Alluminio/ Pvc/ Ferro)	CSL	CSA	CSP	CSF	
	- Finiture intonaco (a raso Sasso, Civile) e legno (Tinteggiatura)	CFS	CFC	CFT		
	- Particolari di pregio (Fori, Travi, Affresco, fOcolare aperto, Intagli)	CPF	CPT	CPA	CPO	CPI
		TOR	TMO	TTR	TAL	
6. Tipologia architettonica	- ORiginale - MODificata (grado leggero): interventi su finiture facciate, materiali serramenti, manto di copertura - TRasformata (grado medio): interventi su elementi parziali quali tetto, facciate, fori - ALterata (grado notevole): interventi su struttura originaria quali tipo costruttivo, volume, tipo facciate, tipo fori, tipo tetto					
7. Stato conservazione	- BUono (necessita solo interventi di manutenzione) - Discreto (necessita interventi su parti di edificio) - CAttivo (necessita interventi su intera struttura)	SBU	SDI	SCA		
8. Pertinenze	- a Verde Aperto/ a Verde Recintato	PVA	PVR			
	- Posto Auto/ Autorialimessa	PPA	PAU			
	- Manufatto di Servizio/ Deposito Attrezzi / LEgnaia/	PMS	PDA	PLE		
9. Reti tecnologiche	- Acqua (Rete potabile/ Vasca accumulo/ Sorgente/ Assente)	RAR	RAV	RAS	RAA	
	- acque Reflue (Rete fognaria/ Vasca imhoff/ a Dispersione/ Assente)	RRR	RRV	RRD	RRA	
10. Viabilità	- accesso Area (Comunale/ Forestale/ Sentiero/ Pista/ Assente)	VAC	VAF	VAS	VAP	VAA
	- accesso Edificio (Comunale/ Forestale/ Sentiero/ Pista/ Assente)	VEC	VEF	VES	VEP	VEA
11. Legislazione (vincoli)	- individuazione Bene Ambientale (articolo 94 L.P.n.22/91)	LBA				

PREVISIONE PRG

1. Tipologie di Intervento Indirizzi normativi di carattere generale	- Manutenzione Ordinaria/ Manutenzione Straordinaria/ ReStauo/	IMO	IMS	IRS		
	- Ristrutturazione Edilizia/ Risanamento Conservativo/	IRE	IRC			
	- Demolizione e Ricostruzione – Ripristino edilizio e adeguamento tipol.	IDRR				
2. Destinazione d’uso	- AGricolo/ ARTigianale/ ABitativo/ Turistico-Ricettivo/ di Servizio	DAG	DAR	DAB	DTR	DSE
3. Ampliamento volume	- Malga/ AgriTur / Segheria/ Fucina	AMA	AAT	ASE	AFU	
4. Legislazione (vincoli)	- Individuazione Bene ambientale (articolo 94 L.P.n.22/91)	LIB				
5. Indirizzi normativi di carattere specifico.	TIPOLOGIA 3.3 Gli interventi ammessi sull'edificio e sulle pertinenze sono quelli indicati negli indirizzi normativi di carattere generale e specifico.					

CENSIMENTO PATRIMONIO EDILIZIO MONTANO ESISTENTE
SCHEDA DI CATALOGAZIONE

TAVOLA	EDIFICIO
6	33

DATI GENERALI

COMUNE DI : DAONE

LOCALITA' : VERMONGOI

C.C. : DAONE

P.ED. : _____

DOCUMENTAZIONE FOTOGRAFICA

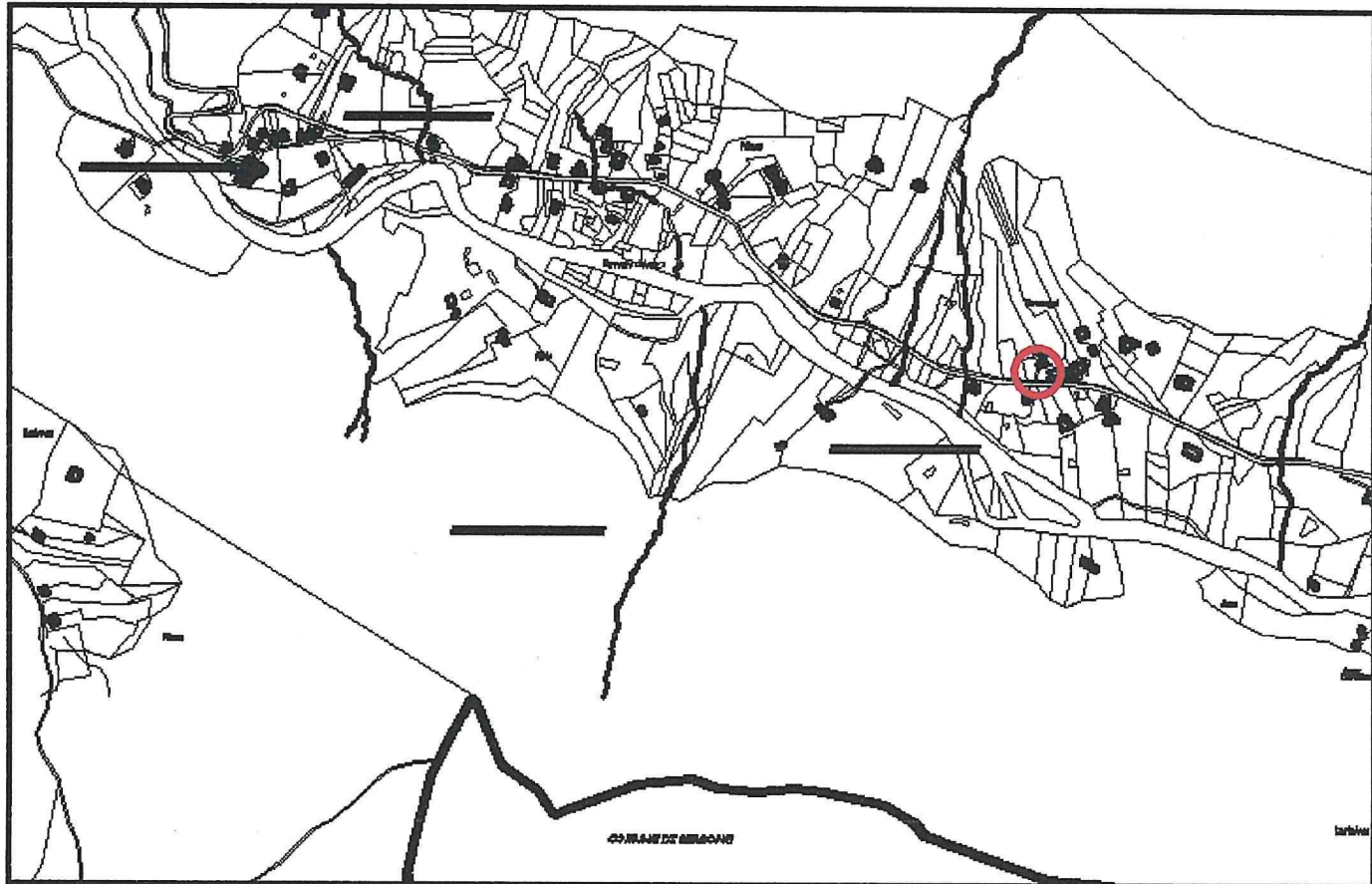


SUD e OVEST



NORD e EST

ESTRATTO MAPPA (SCALA A VISTA)



CENSIMENTO PATRIMONIO EDILIZIO MONTANO ESISTENTE
SCHEDA DI RILIEVO

TAVOLA
6

EDIFICIO

33
ANALISI

1. tipologia Funzionale	- Baita di Alpeggio/ MAIga/ MUlino/ FUCina/ SEgheria	FBA	FMA	FMU	FFU	FSE
2. Epoca di costruzione	- data (aaaa) / anteriore 1860 (EA)/ 1860-1945 (EB)/ dopo 1945 (EC)		EEA	EEB	EEC	
3. Uso attuale	- AGricolo/ ARTigianale/ ABitativo/ Turistico-Ricettivo/ di SErvizio	UAG	UAR	UAB	UTR	USE
4. Grado di utilizzo	- in uso TEmporaneo/ in uso PErmamente/ in ABbandono	GTE	GPE	GAB		
5. Caratteristiche edificio	- tipo Costruttivo (Pietra/ legno a Blockbau/ legno a Telaio/ legno in Assito/ Misto pietra/legno)	CCP	CCB	CCT	CCA	CCM
	- Volume (Ampliamenti/ Superfetazioni)	CVA	CVS			
	- Elementi in aggetto (Poggioli, Ballatoi, Scale, Camino, Forno)	CEP	CEB	CES	CEC	CEF
	- Tetto (a Capriate/ con Trave di colmo/ a Volta)	CTC	CTT	CTV		
	- Manto di copertura (Scandole/ Pietra/ Lamiera/ Cemento/ COtto/ plAstica)	CMS CMC	CMP CMO	CML CMA		
	- Accessori tetto (Comignoli/ Parabolica/ PaNnelli/ Abbaini/ Velux)	CAC	CAP	CAN	CAA	CAV
	- Serramenti fori (Legno/ Alluminio/ Pvc/ Ferro)	CSL	CSA	CSP	CSF	
	- Finiture intonaco (a raso Sasso, Civile) e legno (Tinteggiatura)	CFS	CFC	CFT		
	- Particolari di pregio (Fori, Travi, Affresco, fOcolare aperto, Intagli)	CPF	CPT	CPA	CPO	CPI
		TOR	TMO	TTR	TAL	
6. Tipologia architettonica	- ORiginale - MOdificata (grado leggero): interventi su finiture facciate, materiali serramenti, manto di copertura - TRasformata (grado medio): interventi su elementi parziali quali tetto, facciate, fori - ALterata (grado notevole): interventi su struttura originaria quali tipo costruttivo, volume, tipo facciate, tipo fori, tipo tetto					
7. Stato conservazione	- BUono (necessita solo interventi di manutenzione)	SBU	SDI	SCA		
	- DiScreto (necessita interventi su parti di edificio)					
	- CAttivo (necessita interventi su intera struttura)					
8. Pertinenze	- a Verde Aperto/ a Verde Recintato	PVA	PVR			
	- Posto Auto/ AUtorimessa	PPA	PAU			
	- Manufatto di Servizio/ Deposito Attrezzi / LEgnaia/	PMS	PDA	PLE		
9. Reti tecnologiche	- Acqua (Rete potabile/ Vasca accumulo/ Sorgente/ Assente)	RAR	RAV	RAS	RAA	
	- acque Reflue (Rete fognaria/ Vasca imhoff/ a Dispersione/ Assente)	RRR	RRV	RRD	RRA	
10. Viabilità	- accesso Area (Comunale/ Forestale/ Sentiero/ Pista/ Assente)	VAC	VAF	VAS	VAP	VAA
	- accesso Edificio (Comunale/ Forestale/ Sentiero/ Pista/ Assente)	VEC	VEF	VES	VEP	VEA
11. Legislazione (vincoli)	- individuazione Bene Ambientale (articolo 94 L.P.n.22/91)	LBA				

PREVISIONE PRG

1. Tipologie di Intervento Indirizzi normativi di carattere generale	- Manutenzione Ordinaria/ Manutenzione Straordinaria/ ReStauRo/	IMO	IMS	IRS		
	- Ristrutturazione Edilizia/ Risanamento Conservativo/	IRE	IRC			
	- Demolizione e Ricostruzione – Ripristino edilizio e adeguamento tipol.	IDRR				
2. Destinazione d’uso	- AGricolo/ ARTigianale/ ABitativo/ Turistico-Ricettivo/ di Servizio	DAG	DAR	DAB	DTR	DSE
3. Ampliamento volume	- Malga/ AgriTur / Segheria/ FUCina	AMA	AAT	ASE	AFU	
4. Legislazione (vincoli)	- Individuazione Bene ambientale (articolo 94 L.P.n.22/91)	LIB				
5. Indirizzi normativi di carattere specifico.	TIPOLOGIA 3.3 Gli interventi ammessi sull'edificio e sulle pertinenze sono quelli indicati negli indirizzi normativi di carattere generale e specifico.					

CENSIMENTO PATRIMONIO EDILIZIO MONTANO ESISTENTE
SCHEDA DI CATALOGAZIONE

TAVOLA EDIFICIO
6 34

DATI GENERALI

COMUNE DI : DAONE

LOCALITA' : VERMONGOI

C.C. : DAONE

P.ED. : _____

DOCUMENTAZIONE FOTOGRAFICA

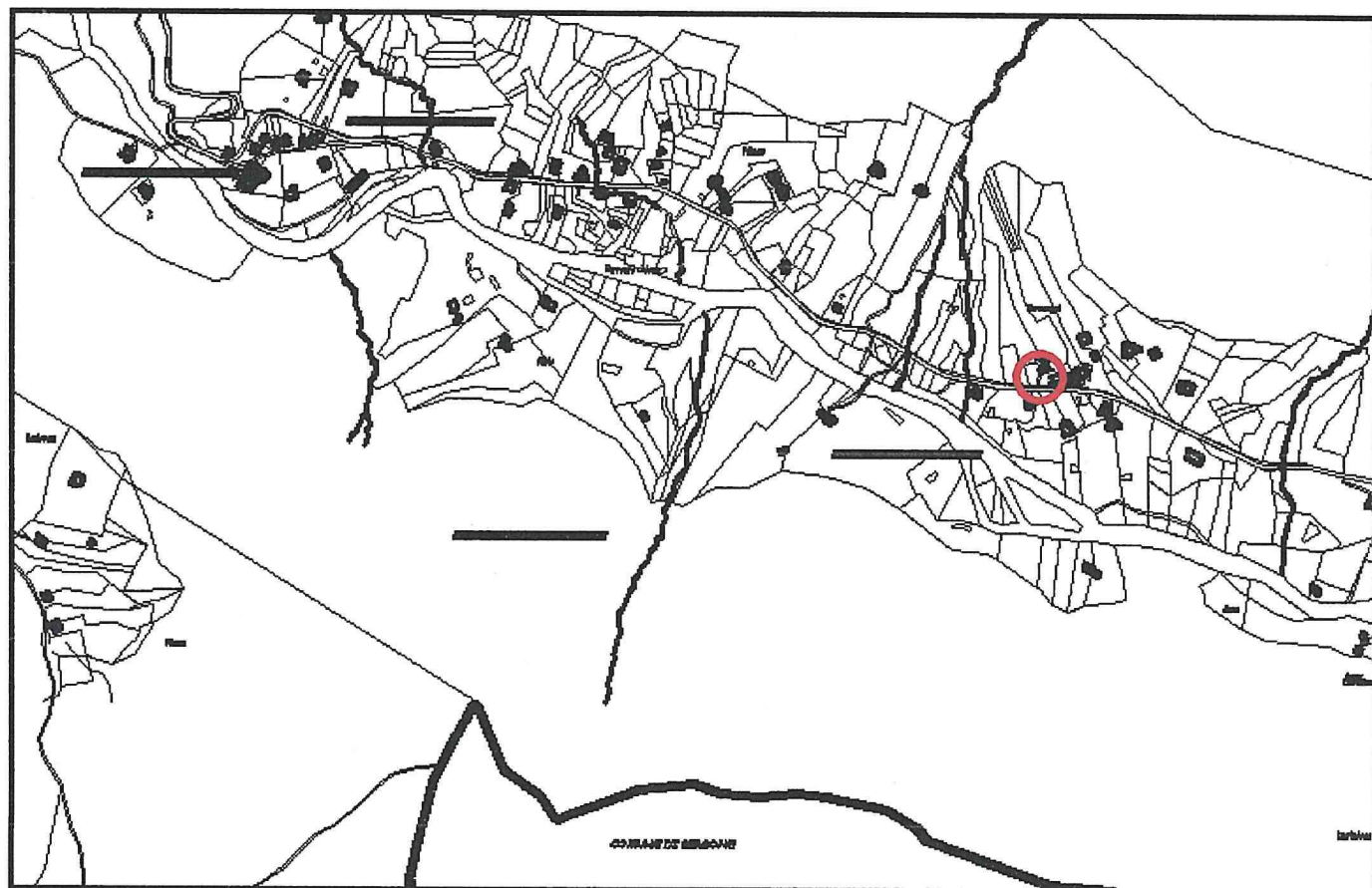


SUD e OVEST



NORD e EST

ESTRATTO MAPPA (SCALA A VISTA)



**CENSIMENTO PATRIMONIO EDILIZIO MONTANO ESISTENTE
SCHEDA DI RILIEVO**

TAVOLA	EDIFICIO
6	34

ANALISI

1. tipologia Funzionale	- Baita di Alpeggio/ Malga/ Mulino/ Fucina/ Segheria	FBA	FMA	FMU	FFU	FSE
2. Epoca di costruzione	- data (aaaa) / anteriore 1860 (EA)/ 1860-1945 (EB)/ dopo 1945 (EC)		EEA	EEB	EEC	
3. Uso attuale	- Agricolo/ Artigianale/ Abitativo/ Turistico-Ricettivo/ di Servizio	UAG	UAR	UAB	UTR	USE
4. Grado di utilizzo	- in uso Temporaneo/ in uso Permanente/ in Abbandono	GTE	GPE	GAB		
5. Caratteristiche edificio	- tipo Costruttivo (Pietra/ legno a Blockbau/ legno a Telaio/ legno in Assito/ Misto pietra/legno)	CCP	CCB	CCT	CCA	CCM
	- Volume (Ampliamenti/ Superfettazioni)	CVA	CVS			
	- Elementi in aggetto (Poggioli, Ballatoi, Scale, Camino, Forno)	CEP	CEB	CES	CEC	CEF
	- Tetto (a Capriate/ con Trave di colmo/ a Volta)	CTC	CTT	CTV		
	- Manto di copertura (Scandole/ Pietra/ Lamiera/ Cemento/ Cotto/ plastica)	CMS CMC	CMP CMO	CML CMA		
	- Accessori tetto (Comignoli/ Parabolica/ Pannelli/ Abbaini/ Velux)	CAC	CAP	CAN	CAA	CAV
	- Serramenti fori (Legno/ Alluminio/ Pvc/ Ferro)	CSL	CSA	CSP	CSF	
	- Finiture intonaco (a raso Sasso, Civile) e legno (Tinteggiatura)	CFS	CFC	CFT		
	- Particolari di pregio (Fori, Travi, Affresco, focolare aperto, Intagli)	CPF	CPT	CPA	CPO	CPI
6. Tipologia architettonica	- Originale	TOR	TMO	TTR	TAL	
	- Modificata (grado leggero): interventi su finiture facciate, materiali serramenti, manto di copertura					
	- Trasformata (grado medio): interventi su elementi parziali quali tetto, facciate, fori					
	- Alterata (grado notevole): interventi su struttura originaria quali tipo costruttivo, volume, tipo facciate, tipo fori, tipo tetto					
7. Stato conservazione	- BUono (necessita solo interventi di manutenzione)	SBU	SDI	SCA		
	- Discreto (necessita interventi su parti di edificio)					
	- CAttivo (necessita interventi su intera struttura)					
8. Pertinenze	- a Verde Aperto/ a Verde Recintato	PVA	PVR			
	- Posto Auto/ Autorimessa	PPA	PAU			
	- Manufatto di Servizio/ Deposito Attrezzi / Legnaia/	PMS	PDA	PLE		
9. Reti tecnologiche	- Acqua (Rete potabile/ Vasca accumulo/ Sorgente/ Assente)	RAR	RAV	RAS	RAA	
	- acque Reflue (Rete fognaria/ Vasca imhoff/ a Dispersione/ Assente)	RRR	RRV	RRD	RRA	
10. Viabilità	- accesso Area (Comunale/ Forestale/ Sentiero/ Pista/ Assente)	VAC	VAF	VAS	VAP	VAA
	- accesso Edificio (Comunale/ Forestale/ Sentiero/ Pista/ Assente)	VEC	VEF	VES	VEP	VEA
11. Legislazione (vincoli)	- individuazione Bene Ambientale (articolo 94 L.P.n.22/91)	LBA				

PREVISIONE PRG

1. Tipologie di Intervento Indirizzi normativi di carattere generale	- Manutenzione Ordinaria/ Manutenzione Straordinaria/ Restauro/	IMO	IMS	IRS	
	- Ristrutturazione Edilizia/ Risanamento Conservativo/	IRE	IRC		
	- Demolizione e Ricostruzione – Ripristino edilizio e adeguamento tipol.	IDRR			
2. Destinazione d'uso	- Agricolo/ Artigianale/ Abitativo/ Turistico-Ricettivo/ di Servizio	DAG	DAR	DAB	DTR DSE
3. Ampliamento volume	- Malga/ AgriTur / Segheria/ Fucina	AMA	AAT	ASE	AFU
4. Legislazione (vincoli)	- Individuazione Bene ambientale (articolo 94 L.P.n.22/91)	LIB			
5. Indirizzi normativi di carattere specifico.	TIPOLOGIA 3.3 Gli interventi ammessi sull'edificio e sulle pertinenze sono quelli indicati negli indirizzi normativi di carattere generale e specifico.				

CENSIMENTO PATRIMONIO EDILIZIO MONTANO ESISTENTE
SCHEDA DI CATALOGAZIONE

TAVOLA	EDIFICIO
6	35

DATI GENERALI

COMUNE DI : DAONE

LOCALITA' : VERMONGOI

C.C. : DAONE

P.ED. : _____

DOCUMENTAZIONE FOTOGRAFICA



SUD e OVEST



NORD e EST

ESTRATTO MAPPA (SCALA A VISTA)



CENSIMENTO PATRIMONIO EDILIZIO MONTANO ESISTENTE
SCHEDA DI RILIEVO

TAVOLA EDIFICIO

6 **35****ANALISI**

1. tipologia Funzionale	- Baita di Alpeggio/ MAIga/ MULino/ FUCina/ SEgheria	FBA	FMA	FMU	FFU	FSE
2. Epoca di costruzione	- data (aaaa) / anteriore 1860 (EA)/ 1860-1945 (EB)/ dopo 1945 (EC)		EEA	EEB	EEC	
3. Uso attuale	- AGRicolo/ ARTigianale/ ABItativo/ Turistico-Ricettivo/ di SERVIZIO	UAG	UAR	UAB	UTR	USE
4. Grado di utilizzo	- in uso TEmporaneo/ in uso PErmanente/ in ABbandono	GTE	GPE	GAB		
5. Caratteristiche edificio	- tipo Costruttivo (Pietra/ legno a Blockbau/ legno a Telaio/ legno in Assito/ Misto pietra/legno)	CCP	CCB	CCT	CCA	CCM
	- Volume (Ampliamenti/ Superfetazioni)	CVA	CVS			
	- Elementi in aggetto (Poggioli, Ballatoi, Scale, Camino, Forno)	CEP	CEB	CES	CEC	CEF
	- Tetto (a Capriate/ con Trave di colmo/ a Volta)	CTC	CTT	CTV		
	- Manto di copertura (Scandole/ Pietra/ Lamiera/ Cemento/ COtto/ plAstica)	CMS CMC	CMP CMO	CML CMA		
	- Accessori tetto (Comignoli/ Parabolica/ PaNnelli/ Abbaini/ Velux)	CAC	CAP	CAN	CAA	CAV
	- Serramenti fori (Legno/ Alluminio/ Pvc/ Ferro)	CSL	CSA	CSP	CSF	
	- Finiture intonaco (a raso Sasso, Civile) e legno (Tinteggiatura)	CFS	CFC	CFT		
	- Particolari di pregio (Fori, Travi, Affresco, fOcolare aperto, Intagli)	CPF	CPT	CPA	CPO	CPI
		TOR	TMO	TTR	TAL	
6. Tipologia architettonica	- ORiginale - MODificata (grado leggero): interventi su finiture facciate, materiali serramenti, manto di copertura - TRasformata (grado medio): interventi su elementi parziali quali tetto, facciate, fori - ALterata (grado notevole): interventi su struttura originaria quali tipo costruttivo, volume, tipo facciate, tipo fori, tipo tetto					
7. Stato conservazione	- BUono (necessita solo interventi di manutenzione)	SBU	SDI	SCA		
	- DIscreto (necessita interventi su parti di edificio)					
	- CAttivo (necessita interventi su intera struttura)					
8. Pertinenze	- a Verde Aperto/ a Verde Recintato	PVA	PVR			
	- Posto Auto/ AUtorimessa	PPA	PAU			
	- Manufatto di Servizio/ Deposito Attrezzi / LEgnaia/	PMS	PDA	PLE		
9. Reti tecnologiche	- Acqua (Rete potabile/ Vasca accumulo/ Sorgente/ Assente)	RAR	RAV	RAS	RAA	
	- acque Reflue (Rete fognaria/ Vasca imhoff/ a Dispersione/ Assente)	RRR	RRV	RRD	RRA	
10. Viabilità	- accesso Area (Comunale/ Forestale/ Sentiero/ Pista/ Assente)	VAC	VAF	VAS	VAP	VAA
	- accesso Edificio (Comunale/ Forestale/ Sentiero/ Pista/ Assente)	VEC	VEF	VES	VEP	VEA
11. Legislazione (vincoli)	- individuazione Bene Ambientale (articolo 94 L.P.n.22/91)	LBA				

PREVISIONE PRG

1. Tipologie di Intervento Indirizzi normativi di carattere generale	- Manutenzione Ordinaria/ Manutenzione Straordinaria/ ReStauRo/	IMO	IMS	IRS		
	- Ristrutturazione Edilizia/ Risanamento Conservativo/	IRE	IRC			
	- Demolizione e Ricostruzione – Ripristino edilizio e adeguamento tipol.	IDRR				
2. Destinazione d’uso	- AGricolo/ ARTigianale/ ABitativo/ Turistico-Ricettivo/ di Servizio	DAG	DAR	DAB	DTR	DSE
3. Ampliamento volume	- Malga/ AgriTur / Segheria/ FUCina	AMA	AAT	ASE	AFU	
4. Legislazione (vincoli)	- Individuazione Bene ambientale (articolo 94 L.P.n.22/91)	LIB				
5. Indirizzi normativi di carattere specifico.	TIPOLOGIA 3.3 Gli interventi ammessi sull'edificio e sulle pertinenze sono quelli indicati negli indirizzi normativi di carattere generale e specifico.					

PEM DAONE

Vedi Nuova Scheda 371.M.D inserita con la Variante 2019 v53

PEM DAONE

Vedi Nuova Scheda 371.M.D inserita con la Variante 2019 v53

CENSIMENTO PATRIMONIO EDILIZIO MONTANO ESISTENTE
SCHEDA DI CATALOGAZIONE

TAVOLA EDIFICIO

6 37

DATI GENERALI

COMUNE DI : DAONE

LOCALITA' : COSTE

C.C. : DAONE

P.ED. : 339

DOCUMENTAZIONE FOTOGRAFICA

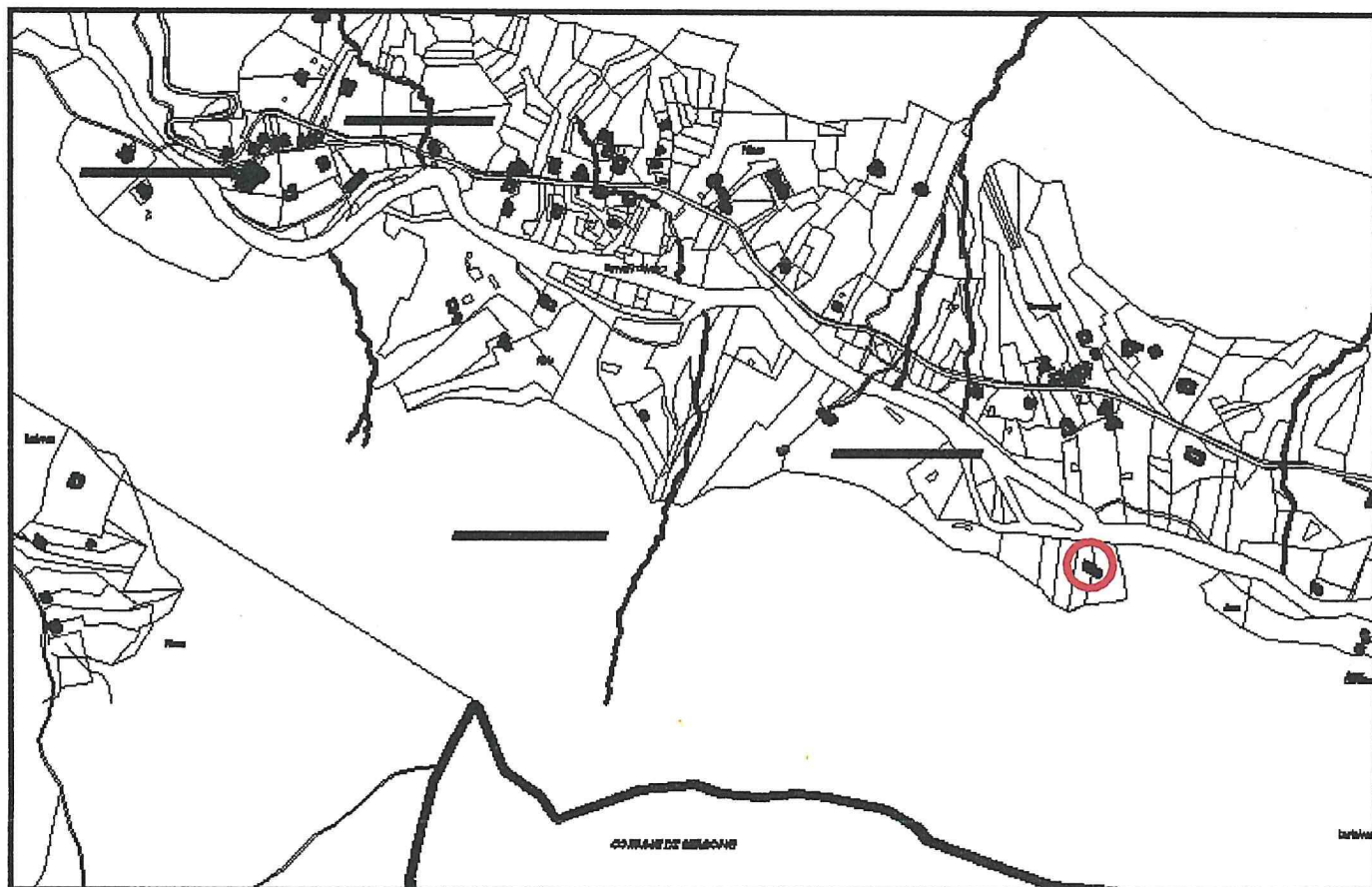


NORD e EST



SUD e OVEST

ESTRATTO MAPPA (SCALA A VISTA)



CENSIMENTO PATRIMONIO EDILIZIO MONTANO ESISTENTE
SCHEDA DI RILIEVO

TAVOLA EDIFICIO
6 37
ANALISI

1. tipologia Funzionale	- Baita di Alpeggio/ Malga/ Mulino/ Fucina/ Segheria	FBA	FMA	FMU	FFU	FSE
2. Epoca di costruzione	- data (aaaa) / anteriore 1860 (EA)/ 1860-1945 (EB)/ dopo 1945 (EC)		EEA	EEB	EEC	
3. Uso attuale	- Agricolo/ Artigianale/ Abitativo/ Turistico-Ricettivo/ di Servizio	UAG	UAR	UAB	UTR	USE
4. Grado di utilizzo	- in uso Temporaneo/ in uso Permanente/ in Abbandono	GTE	GPE	GAB		
5. Caratteristiche edificio	- tipo Costruttivo (Pietra/ legno a Blockbau/ legno a Telaio/ legno in Assito/ Misto pietra/legno)	CCP	CCB	CCT	CCA	CCM
	- Volume (Ampliamenti/ Superfettazioni)	CVA	CVS			
	- Elementi in aggetto (Poggioli, Ballatoi, Scale, Camino, Forno)	CEP	CEB	CES	CEC	CEF
	- Tetto (a Capriate/ con Trave di colmo/ a Volta)	CTC	CTT	CTV		
	- Manto di copertura (Scandole/ Pietra/ Lamiera/ Cemento/ Cotto/ plastica)	CMS CMC	CMP CMO	CML CMA		
	- Accessori tetto (Comignoli/ Parabolica/ Pannelli/ Abbaini/ Velux)	CAC	CAP	CAN	CAA	CAV
	- Serramenti fori (Legno/ Alluminio/ Pvc/ Ferro)	CSL	CSA	CSP	CSF	
	- Finiture intonaco (a raso Sasso, Civile) e legno (Tinteggiatura)	CFS	CFC	CFT		
	- Particolari di pregio (Fori, Travi, Affresco, focolare aperto, Intagli)	CPF	CPT	CPA	CPO	CPI
6. Tipologia architettonica	- ORiginale	TOR	TMO	TTR	TAL	
	- MODificata (grado leggero): interventi su finiture facciate, materiali serramenti, manto di copertura					
	- TRasformata (grado medio): interventi su elementi parziali quali tetto, facciate, fori					
	- ALterata (grado notevole): interventi su struttura originaria quali tipo costruttivo, volume, tipo facciate, tipo fori, tipo tetto					
7. Stato conservazione	- BUono (necessita solo interventi di manutenzione)	SBU	SDI	SCA		
	- Discreto (necessita interventi su parti di edificio)					
	- CAttivo (necessita interventi su intera struttura)					
8. Pertinenze	- a Verde Aperto/ a Verde Recintato	PVA	PVR			
	- Posto Auto/ Autorimessa	PPA	PAU			
	- Manufatto di Servizio/ Deposito Attrezzi / Legnaia/	PMS	PDA	PLE		
9. Reti tecnologiche	- Acqua (Rete potabile/ Vasca accumulo/ Sorgente/ Assente)	RAR	RAV	RAS	RAA	
	- acque Reflue (Rete fognaria/ Vasca imhoff/ a Dispersione/ Assente)	RRR	RRV	RRD	RRA	
10. Viabilità	- accesso Area (Comunale/ Forestale/ Sentiero/ Pista/ Assente)	VAC	VAF	VAS	VAP	VAA
	- accesso Edificio (Comunale/ Forestale/ Sentiero/ Pista/ Assente)	VEC	VEF	VES	VEP	VEA
11. Legislazione (vincoli)	- individuazione Bene Ambientale (articolo 94 L.P.n.22/91)	LBA				

PREVISIONE PRG

1. Tipologie di Intervento Indirizzi normativi di carattere generale	- Manutenzione Ordinaria/ Manutenzione Straordinaria/ ReStauo/	IMO	IMS	IRS		
	- Ristrutturazione Edilizia/ Risanamento Conservativo/	IRE	IRC			
	- Demolizione e Ricostruzione – Ripristino edilizio e adeguamento tipol.	IDRR				
2. Destinazione d'uso	- AGricolo/ ARtiglianale/ ABitativo/ Turistico-Ricettivo/ di Servizio	DAG	DAR	DAB	DTR	DSE
3. Ampliamento volume	- Malga/ AgriTur / Segheria/ FUCina	AMA	AAT	ASE	AFU	
4. Legislazione (vincoli)	- Individuazione Bene ambientale (articolo 94 L.P.n.22/91)	LIB				
5. Indirizzi normativi di carattere specifico.	TIPOLOGIA 5.3 Edificio non soggetto a recupero.					

CENSIMENTO PATRIMONIO EDILIZIO MONTANO ESISTENTE
SCHEDA DI CATALOGAZIONE

TAVOLA EDIFICIO

6 38

DATI GENERALI

COMUNE DI : DAONE

LOCALITA' : VERMONGOI

C.C. : DAONE

P.ED. : 379/1

DOCUMENTAZIONE FOTOGRAFICA

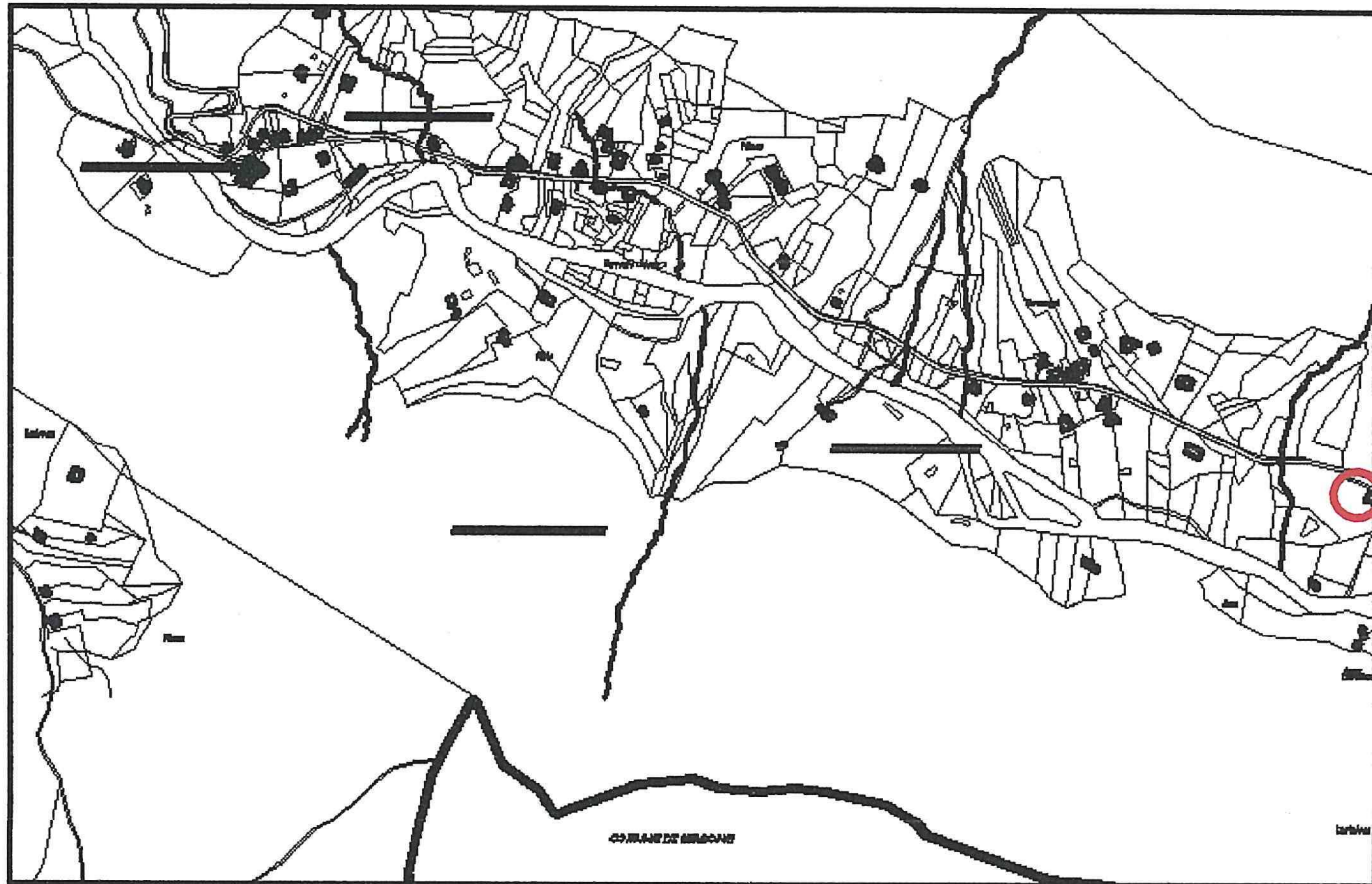


NORD e EST



SUD e OVEST

ESTRATTO MAPPA (SCALA A VISTA)



CENSIMENTO PATRIMONIO EDILIZIO MONTANO ESISTENTE
SCHEDE DI RILIEVO

TAVOLA
6
EDIFICIO
38
ANALISI

1. tipologia Funzionale	- Baita di Alpeggio/ Malga/ Mulino/ Fucina/ Segheria	FBA	FMA	FMU	FFU	FSE
2. Epoca di costruzione	- data (aaaa) / anteriore 1860 (EA)/ 1860-1945 (EB)/ dopo 1945 (EC)		EEA	EEB	EEC	
3. Uso attuale	- Agricolo/ Artigianale/ Abitativo/ Turistico-Ricettivo/ di Servizio	UAG	UAR	UAB	UTR	USE
4. Grado di utilizzo	- in uso Temporaneo/ in uso Permanente/ in Abbandono	GTE	GPE	GAB		
5. Caratteristiche edificio	- tipo Costruttivo (Pietra/ legno a Blockbau/ legno a Telaio/ legno in Assito/ Misto pietra/legno)	CCP	CCB	CCT	CCA	CCM
	- Volume (Ampliamenti/ Superfettazioni)	CVA	CVS			
	- Elementi in aggetto (Poggioli, Ballatoi, Scale, Camino, Forno)	CEP	CEB	CES	CEC	CEF
	- Tetto (a Capriate/ con Trave di colmo/ a Volta)	CTC	CTT	CTV		
	- Manto di copertura (Scandole/ Pietra/ Lamiera/ Cemento/ Cotto/ plastica)	CMS CMC	CMP CMO	CML CMA		
	- Accessori tetto (Comignoli/ Parabolica/ Palnelli/ Abbaini/ Velux)	CAC	CAP	CAN	CAA	CAV
	- Serramenti fori (Legno/ Alluminio/ Pvc/ Ferro)	CSL	CSA	CSP	CSF	
	- Finiture intonaco (a raso Sasso, Civile) e legno (Tinteggiatura)	CFS	CFC	CFT		
	- Particolari di pregio (Fori, Travi, Affresco, focolare aperto, Intagli)	CPF	CPT	CPA	CPO	CPI
	- ORiginale	TOR	TMO	TTR	TAL	
6. Tipologia architettonica	- MODificata (grado leggero): interventi su finiture facciate, materiali serramenti, manto di copertura - TRASformata (grado medio): interventi su elementi parziali quali tetto, facciate, fori - ALterata (grado notevole): interventi su struttura originaria quali tipo costruttivo, volume, tipo facciate, tipo fori, tipo tetto					
7. Stato conservazione	- BUono (necessita solo interventi di manutenzione)	SBU	SDI	SCA		
	- Discreto (necessita interventi su parti di edificio)					
	- CAttivo (necessita interventi su intera struttura)					
8. Pertinenze	- a Verde Aperto/ a Verde Recintato	PVA	PVR			
	- Posto Auto/ Autorimessa	PPA	PAU			
	- Manufatto di Servizio/ Deposito Attrezzi / Legnaia/	PMS	PDA	PLE		
9. Reti tecnologiche	- Acqua (Rete potabile/ Vasca accumulo/ Sorgente/ Assente)	RAR	RAV	RAS	RAA	
	- acque Reflue (Rete fognaria/ Vasca imhoff/ a Dispersione/ Assente)	RRR	RRV	RRD	RRA	
10. Viabilità	- accesso Area (Comunale/ Forestale/ Sentiero/ Pista/ Assente)	VAC	VAF	VAS	VAP	VAA
	- accesso Edificio (Comunale/ Forestale/ Sentiero/ Pista/ Assente)	VEC	VEF	VES	VEP	VEA
11. Legislazione (vincoli)	- individuazione Bene Ambientale (articolo 94 L.P.n.22/91)	LBA				

PREVISIONE PRG

1. Tipologie di Intervento Indirizzi normativi di carattere generale	- Manutenzione Ordinaria/ Manutenzione Straordinaria/ ReStauo/	IMO	IMS	IRS	
	- Ristrutturazione Edilizia/ Risanamento Conservativo/	IRE	IRC		
	- Demolizione e Ricostruzione - Ripristino edilizio e adeguamento tipol.	IDRR			
2. Destinazione d'uso	- Agricolo/ Artigianale/ Abitativo/ Turistico-Ricettivo/ di Servizio	DAG	DAR	DAB	DTR DSE
3. Ampliamento volume	- Malga/ AgriTur / Segheria/ Fucina	AMA	AAT	ASE	AFU
4. Legislazione (vincoli)	- Individuazione Bene ambientale (articolo 94 L.P.n.22/91)	LIB			
5. Indirizzi normativi di carattere specifico.	TIPOLOGIA 2 Gli interventi ammessi sull'edificio e sulle pertinenze sono quelli indicati negli indirizzi normativi di carattere generale e specifico. I progetti dovranno contenere uno specifico studio idrogeologico che attesti in dettaglio il tipo ed il grado di pericolo e suggerisca gli eventuali interventi di protezione e/o le opportune prescrizioni esecutive per il recupero del manufatto. Tali interventi di messa in sicurezza del manufatto e dell'area dovranno essere realizzati prima di qualsiasi altro tipo di intervento sull'immobile.				

CENSIMENTO PATRIMONIO EDILIZIO MONTANO ESISTENTE
SCHEDA DI CATALOGAZIONE

TAVOLA	EDIFICIO
6	39

DATI GENERALI

COMUNE DI : DAONE

LOCALITA' : DOSS

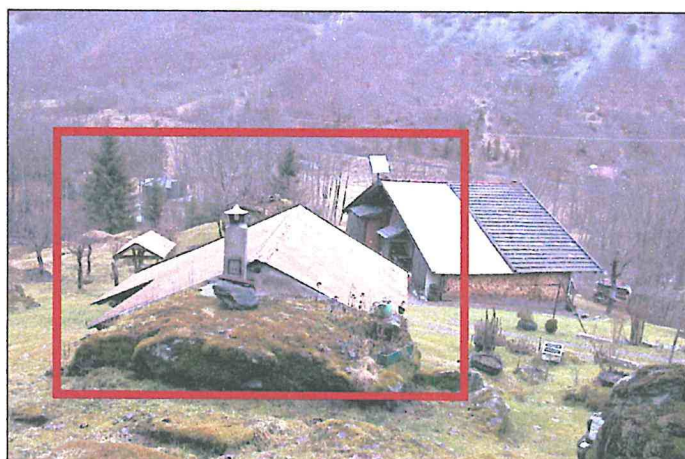
C.C. : DAONE

P.ED. : 526

DOCUMENTAZIONE FOTOGRAFICA



NORD e EST



SUD e OVEST

ESTRATTO MAPPA (SCALA A VISTA)



CENSIMENTO PATRIMONIO EDILIZIO MONTANO ESISTENTE
SCHEDA DI RILIEVO

TAVOLA **6** EDIFICIO **39**
ANALISI

1. tipologia Funzionale	- Baita di Alpeggio/ MAIga/ MUlino/ FUcina/ SEgheria	FBA	FMA	FMU	FFU	FSE
2. Epoca di costruzione	- data (aaaa) / anteriore 1860 (EA)/ 1860-1945 (EB)/ dopo 1945 (EC)		EEA	EEB	EEC	
3. Uso attuale	- AGricolo/ ARTigianale/ ABitativo/ Turistico-Ricettivo/ di SErvizio	UAG	UAR	UAB	UTR	USE
4. Grado di utilizzo	- in uso TEmporaneo/ in uso PErmamente/ in ABbandono	GTE	GPE	GAB		
5. Caratteristiche edificio	- tipo Costruttivo (Pietra/ legno a Blockbau/ legno a Telaio/ legno in Assito/ Misto pietra/legno)	CCP	CCB	CCT	CCA	CCM
	- Volume (Ampliamenti/ Superfetazioni)	CVA	CVS			
	- Elementi in aggetto (Poggioli, Ballatoi, Scale, Camino, Forno)	CEP	CEB	CES	CEC	CEF
	- Tetto (a Capriate/ con Trave di colmo/ a Volta)	CTC	CTT	CTV		
	- Manto di copertura (Scandole/ Pietra/ Lamiera/ Cemento/ COTTO/ plAstica)	CMS CMC	CMP CMO	CML CMA		
	- Accessori tetto (Comignoli/ Parabolica/ PaNnelli/ Abbaini/ Velux)	CAC	CAP	CAN	CAA	CAV
	- Serramenti fori (Legno/ Alluminio/ Pvc/ Ferro)	CSL	CSA	CSP	CSF	
	- Finiture intonaco (a raso Sasso, Civile) e legno (Tinteggiatura)	CFS	CFC	CFT		
	- Particolari di pregio (Fori, Travi, Affresco, fOcolare aperto, Intagli)	CPF	CPT	CPA	CPO	CPI
		TOR	TMO	TTR	TAL	
6. Tipologia architettonica	- ORiginale - MODificata (grado leggero): interventi su finiture facciate, materiali serramenti, manto di copertura - TRasformata (grado medio): interventi su elementi parziali quali tetto, facciate, fori - ALterata (grado notevole): interventi su struttura originaria quali tipo costruttivo, volume, tipo facciate, tipo fori, tipo tetto					
7. Stato conservazione	- BUono (necessita solo interventi di manutenzione)	SBU	SDI	SCA		
	- Discreto (necessita interventi su parti di edificio)					
	- CAttivo (necessita interventi su intera struttura)					
8. Pertinenze	- a Verde Aperto/ a Verde Recintato	PVA	PVR			
	- Posto Auto/ Autorimessa	PPA	PAU			
	- Manufatto di Servizio/ Deposito Attrezzi / LEgnaia/	PMS	PDA	PLE		
9. Reti tecnologiche	- Acqua (Rete potabile/ Vasca accumulo/ Sorgente/ Assente)	RAR	RAV	RAS	RAA	
	- acque Reflue (Rete fognaria/ Vasca imhoff/ a Dispersione/ Assente)	RRR	RRV	RRD	RRA	
10. Viabilità	- accesso Area (Comunale/ Forestale/ Sentiero/ Pista/ Assente)	VAC	VAF	VAS	VAP	VAA
	- accesso Edificio (Comunale/ Forestale/ Sentiero/ Pista/ Assente)	VEC	VEF	VES	VEP	VEA
11. Legislazione (vincoli)	- individuazione Bene Ambientale (articolo 94 L.P.n.22/91)	LBA				

PREVISIONE PRG

1. Tipologie di Intervento Indirizzi normativi di carattere generale	- Manutenzione Ordinaria/ Manutenzione Straordinaria/ ReStauo/	IMO	IMS	IRS		
	- Ristrutturazione Edilizia/ Risanamento Conservativo/	IRE	IRC			
	- Demolizione e Ricostruzione – Ripristino edilizio e adeguamento tipol.	IDRR				
2. Destinazione d'uso	- AGricolo/ ARTigianale/ ABitativo/ Turistico-Ricettivo/ di Servizio	DAG	DAR	DAB	DTR	DSE
3. Ampliamento volume	- Malga/ AgriTur / Segheria/ FUcina	AMA	AAT	ASE	AFU	
4. Legislazione (vincoli)	- Individuazione Bene ambientale (articolo 94 L.P.n.22/91)	LIB				
5. Indirizzi normativi di carattere specifico.	TIPOLOGIA 3.1 Gli interventi ammessi sull'edificio e sulle pertinenze sono quelli indicati negli indirizzi normativi di carattere generale (manutenzione ordinaria e straordinaria).					

CENSIMENTO PATRIMONIO EDILIZIO MONTANO ESISTENTE
SCHEDA DI CATALOGAZIONE

TAVOLA	EDIFICIO
6	40

DATI GENERALI

COMUNE DI : DAONE

LOCALITA' : DOSS

C.C. : DAONE

P.ED. : 338/1 - 338/2

DOCUMENTAZIONE FOTOGRAFICA

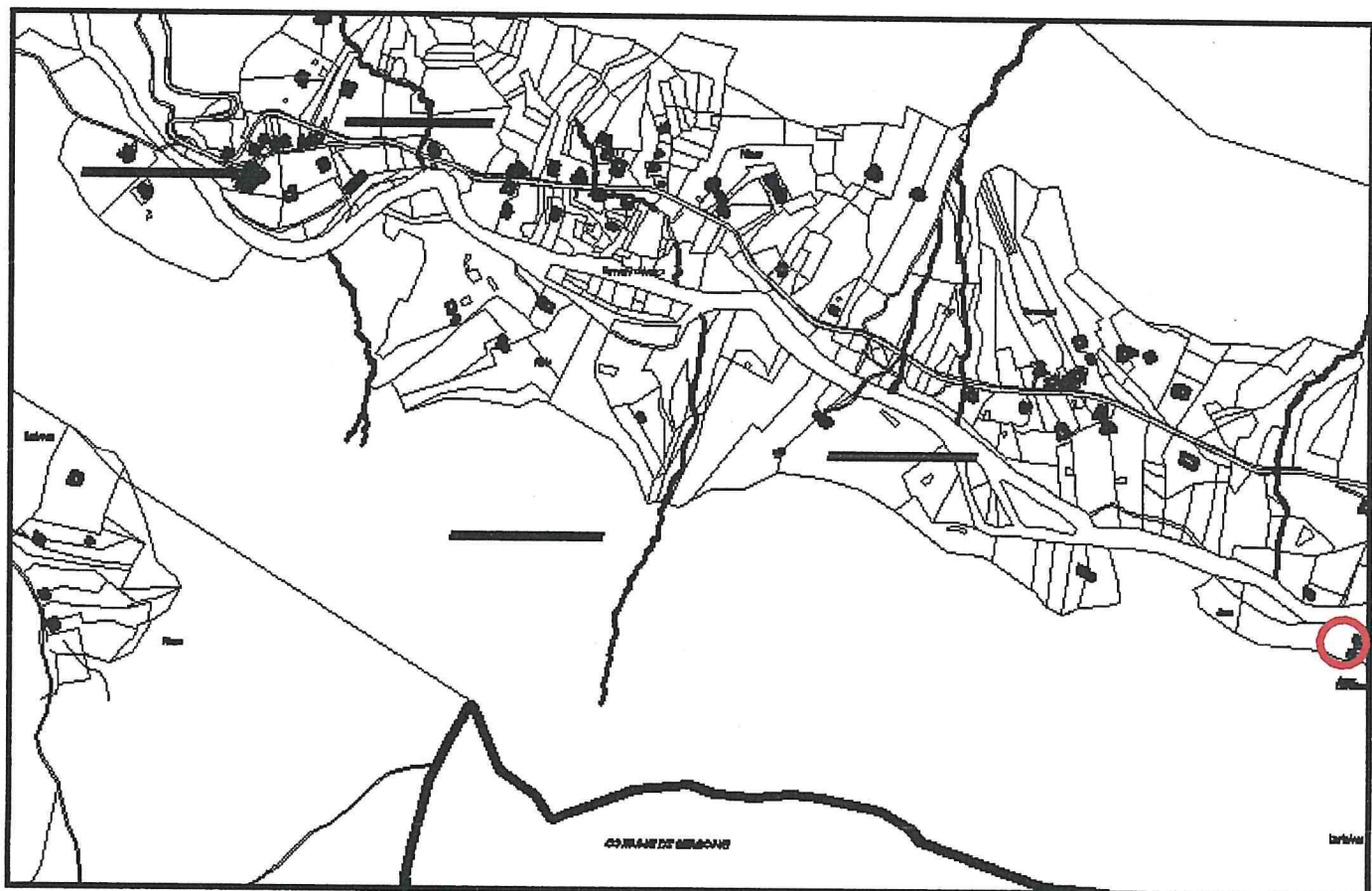


NORD e EST



SUD e OVEST

ESTRATTO MAPPA (SCALA A VISTA)



**CENSIMENTO PATRIMONIO EDILIZIO MONTANO ESISTENTE
SCHEDA DI RILIEVO**

TAVOLA **6** EDIFICIO **40**
ANALISI

1. tipologia Funzionale	- Baita di Alpeggio/ MALga/ MULino/ FUCina/ SEgheria	FBA	FMA	FMU	FFU	FSE
2. Epoca di costruzione	- data (aaaa) / anteriore 1860 (EA)/ 1860-1945 (EB)/ dopo 1945 (EC)		EEA	EEB	EEC	
3. Uso attuale	- AGricolo/ ARTigianale/ ABItativo/ Turistico-Ricettivo/ di SErvizio	UAG	UAR	UAB	UTR	USE
4. Grado di utilizzo	- in uso TEmporaneo/ in uso PErmanente/ in ABbandono	GTE	GPE	GAB		
5. Caratteristiche edificio	- tipo Costruttivo (Pietra/ legno a Blockbau/ legno a Telaio/ legno in Assito/ Misto pietra/legno)	CCP	CCB	CCT	CCA	CCM
	- Volume (Ampliamenti/ Superfetazioni)	CVA	CVS			
	- Elementi in aggetto (Poggioli, Ballatoi, Scale, Camino, Forno)	CEP	CEB	CES	CEC	CEF
	- Tetto (a Capriate/ con Trave di colmo/ a Volta)	CTC	CTT	CTV		
	- Manto di copertura (Scandole/ Pietra/ Lamiera/ Cemento/ COTTO/ plAstica)	CMS CMC	CMP CMO	CML CMA		
	- Accessori tetto (Comignoli/ Parabolica/ PaNnelli/ Abbaini/ Velux)	CAC	CAP	CAN	CAA	CAV
	- Serramenti fori (Legno/ Alluminio/ Pvc/ Ferro)	CSL	CSA	CSP	CSF	
	- Finiture intonaco (a raso Sasso, Civile) e legno (Tinteggiatura)	CFS	CFC	CFT		
	- Particolari di pregio (Fori, Travi, Affresco, fOcolare aperto, Intagli)	CPF	CPT	CPA	CPO	CPI
6. Tipologia architettonica	- ORiginale - MODificata (grado leggero): interventi su finiture facciate, materiali serramenti, manto di copertura - TRasformata (grado medio): interventi su elementi parziali quali tetto, facciate, fori - ALterata (grado notevole): interventi su struttura originaria quali tipo costruttivo, volume, tipo facciate, tipo fori, tipo tetto	TOR	TMO	TTR	TAL	
7. Stato conservazione	- BUono (necessita solo interventi di manutenzione) - Discreto (necessita interventi su parti di edificio) - CAttivo (necessita interventi su intera struttura)	SBU	SDI	SCA		
8. Pertinenze	- a Verde Aperto/ a Verde Recintato	PVA	PVR			
	- Posto Auto/ Autorimessa	PPA	PAU			
	- Manufatto di Servizio/ Deposito Attrezzi / LEgnaia/	PMS	PDA	PLE		
9. Reti tecnologiche	- Acqua (Rete potabile/ Vasca accumulo/ Sorgente/ Assente)	RAR	RAV	RAS	RAA	
	- acque Reflue (Rete fognaria/ Vasca imhoff/ a Dispersione/ Assente)	RRR	RRV	RRD	RRA	
10. Viabilità	- accesso Area (Comunale/ Forestale/ Sentiero/ Pista/ Assente)	VAC	VAF	VAS	VAP	VAA
	- accesso Edificio (Comunale/ Forestale/ Sentiero/ Pista/ Assente)	VEC	VEF	VES	VEP	VEA
11. Legislazione (vincoli)	- individuazione Bene Ambientale (articolo 94 L.P.n.22/91)	LBA				

PREVISIONE PRG

1. Tipologie di Intervento Indirizzi normativi di carattere generale	- Manutenzione Ordinaria/ Manutenzione Straordinaria/ ReStauRo/ - Ristrutturazione Edilizia/ Risanamento Conservativo/ - Demolizione e Ricostruzione – Ripristino edilizio e adeguamento tipol.	IMO IRE IDRR	IMS IRC	IRS	
2. Destinazione d'uso	- AGricolo/ ARTigianale/ ABItativo/ Turistico-Ricettivo/ di Servizio	DAG	DAR	DAB	DTR DSE
3. Ampliamento volume	- Malga/ AgriTur / Segheria/ FUCina	AMA	AAT	ASE	AFU
4. Legislazione (vincoli)	- Individuazione Bene ambientale (articolo 94 L.P.n.22/91)	LIB			
5. Indirizzi normativi di carattere specifico.	TIPOLOGIA 3.3 Gli interventi ammessi sull'edificio e sulle pertinenze sono quelli indicati negli indirizzi normativi di carattere generale e specifico. I progetti dovranno contenere uno specifico studio idrogeologico che attesti in dettaglio il tipo ed il grado di pericolo e suggerisca gli eventuali interventi di protezione e/o le opportune prescrizioni esecutive per il recupero del manufatto. Tali interventi di messa in sicurezza del manufatto e dell'area dovranno essere realizzati prima di qualsiasi altro tipo di intervento sull'immobile.				

CENSIMENTO PATRIMONIO EDILIZIO MONTANO ESISTENTE
SCHEDA DI CATALOGAZIONE

TAVOLA EDIFICIO

6 41

DATI GENERALI

COMUNE DI : DAONE

LOCALITA' : PRACUL

C.C. : DAONE

P.ED. : _____

DOCUMENTAZIONE FOTOGRAFICA

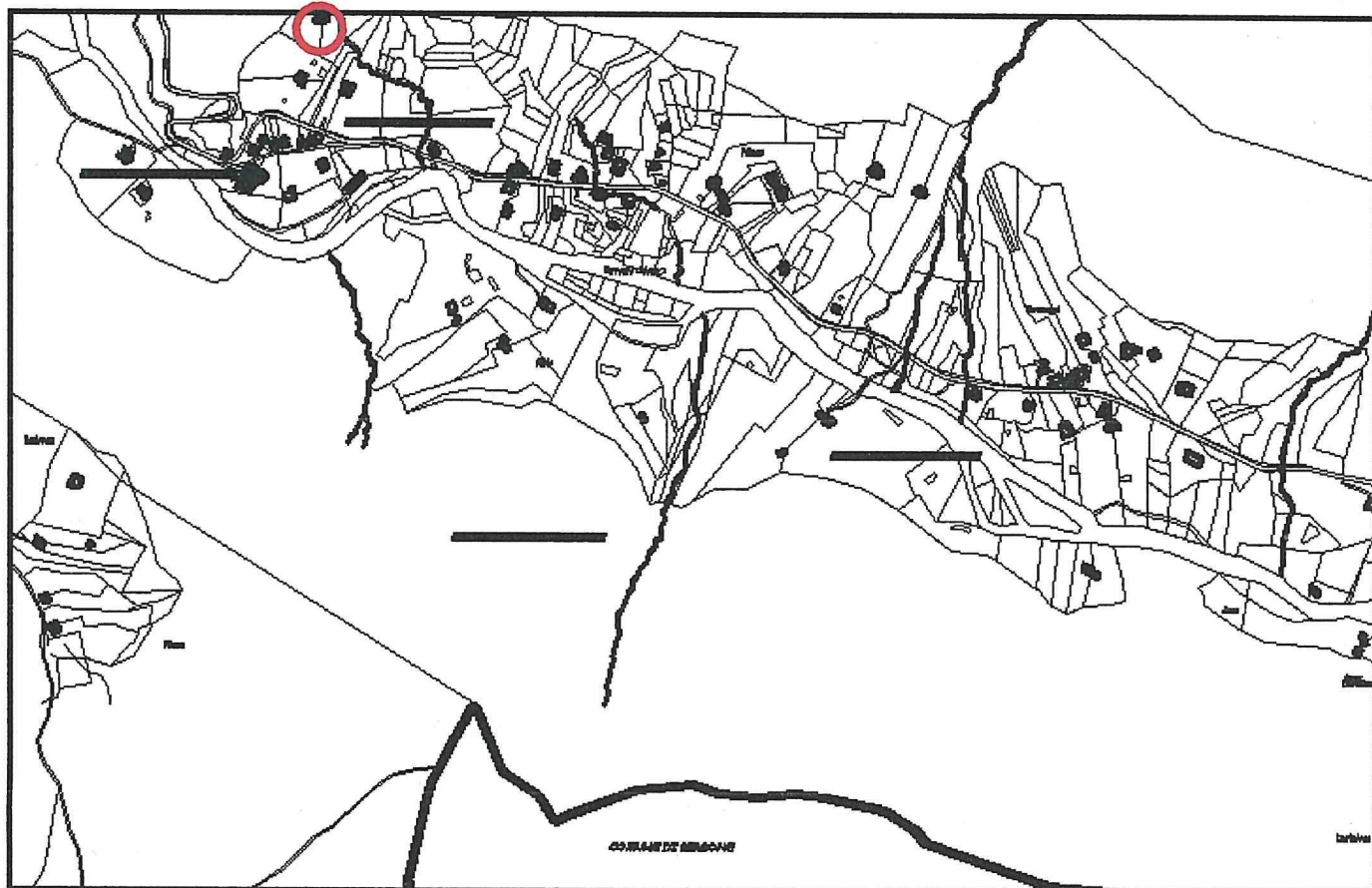


SUD e EST



NORD e EST

ESTRATTO MAPPA (SCALA A VISTA)



CENSIMENTO PATRIMONIO EDILIZIO MONTANO ESISTENTE
SCHEDA DI RILIEVO

TAVOLA EDIFICIO

6 **41****ANALISI**

1. tipologia Funzionale	- Baia di Alpeggio/ MALga/ MUlino/ FUCina/ SEgheria	FBA	FMA	FMU	FFU	FSE
2. Epoca di costruzione	- data (aaaa) / anteriore 1860 (EA)/ 1860-1945 (EB)/ dopo 1945 (EC)		EEA	EEB	EEC	
3. Uso attuale	- AGricolo/ ARTigianale/ ABitativo/ Turistico-Ricettivo/ di SErvizio	UAG	UAR	UAB	UTR	USE
4. Grado di utilizzo	- in uso TEmporaneo/ in uso PErmamente/ in ABbandono	GTE	GPE	GAB		
5. Caratteristiche edificio	- tipo Costruttivo (Pietra/ legno a Blockbau/ legno a Telaio/ legno in Assito/ Misto pietra/legno)	CCP	CCB	CCT	CCA	CCM
	- Volume (Ampliamenti/ Superfetazioni)	CVA	CVS			
	- Elementi in aggetto (Poggioli, Ballatoi, Scale, Camino, Forno)	CEP	CEB	CES	CEC	CEF
	- Tetto (a Capriate/ con Trave di colmo/ a Volta)	CTC	CTT	CTV		
	- Manto di copertura (Scandole/ Pietra/ Lamiera/ Cemento/ Cotto/ plAstica)	CMS CMC	CMP CMO	CML CMA		
	- Accessori tetto (Comignoli/ Parabolica/ PaNnelli/ Abbaini/ Velux)	CAC	CAP	CAN	CAA	CAV
	- Serramenti fori (Legno/ Alluminio/ Pvc/ Ferro)	CSL	CSA	CSP	CSF	
	- Finiture intonaco (a raso Sasso, Civile) e legno (Tinteggiatura)	CFS	CFC	CFT		
	- Particolari di pregio (Fori, Travi, Affresco, fOcolare aperto, Intagli)	CPF	CPT	CPA	CPO	CPI
6. Tipologia architettonica	- ORiginale - MODificata (grado leggero): interventi su finiture facciate, materiali serramenti, manto di copertura - TRasformata (grado medio): interventi su elementi parziali quali tetto, facciate, fori - ALterata (grado notevole): interventi su struttura originaria quali tipo costruttivo, volume, tipo facciate, tipo fori, tipo tetto	TOR	TMO	TTR	TAL	
7. Stato conservazione	- BUono (necessita solo interventi di manutenzione) - Discreto (necessita interventi su parti di edificio) - CAttivo (necessita interventi su intera struttura)	SBU	SDI	SCA		
8. Pertinenze	- a Verde Aperto/ a Verde Recintato	PVA	PVR			
	- Posto Auto/ AUtorimessa	PPA	PAU			
	- Manufatto di Servizio/ Deposito Attrezzi / LEgnaia/	PMS	PDA	PLE		
9. Reti tecnologiche	- Acqua (Rete potabile/ Vasca accumulo/ Sorgente/ Assente)	RAR	RAV	RAS	RAA	
	- acque Reflue (Rete fognaria/ Vasca imhoff/ a Dispersione/ Assente)	RRR	RRV	RRD	RRA	
10. Viabilità	- accesso Area (Comunale/ Forestale/ Sentiero/ Pista/ Assente)	VAC	VAF	VAS	VAP	VAA
	- accesso Edificio (Comunale/ Forestale/ Sentiero/ Pista/ Assente)	VEC	VEF	VES	VEP	VEA
11. Legislazione (vincoli)	- individuazione Bene Ambientale (articolo 94 L.P.n.22/91)	LBA				

PREVISIONE PRG

1. Tipologie di Intervento	- Manutenzione Ordinaria/ Manutenzione Straordinaria/ ReStauro/	IMO	IMS	IRS	
Indirizzi normativi di carattere generale	- Ristrutturazione Edilizia/ Risanamento Conservativo/	IRE	IRC		
	- Demolizione e Ricostruzione – Ripristino edilizio e adeguamento tipol.	IDRR			
2. Destinazione d'uso	- AGricolo/ ARTigianale/ ABitativo/ Turistico-Ricettivo/ di Servizio	DAG	DAR	DAB	DTR DSE
3. Ampliamento volume	- Malga/ AgriTur / Segheria/ FUCina	AMA	AAT	ASE	AFU
4. Legislazione (vincoli)	- Individuazione Bene ambientale (articolo 94 L.P.n.22/91)	LIB			
5. Indirizzi normativi di carattere specifico.	TIPOLOGIA 3.3 Gli interventi ammessi sull'edificio e sulle pertinenze sono quelli indicati negli indirizzi normativi di carattere generale e specifico. I progetti dovranno contenere uno specifico studio idrogeologico che attesti in dettaglio il tipo ed il grado di pericolo e suggerisca gli eventuali interventi di protezione e/o le opportune prescrizioni esecutive per il recupero del manufatto. Tali interventi di messa in sicurezza del manufatto e dell'area dovranno essere realizzati prima di qualsiasi altro tipo di intervento sull'immobile.				

CENSIMENTO PATRIMONIO EDILIZIO MONTANO ESISTENTE
SCHEDA DI CATALOGAZIONE

TAVOLA EDIFICIO

6 42

DATI GENERALI

COMUNE DI : DAONE

LOCALITA' : PRACUL

C.C. : DAONE

P.ED. : _____

DOCUMENTAZIONE FOTOGRAFICA

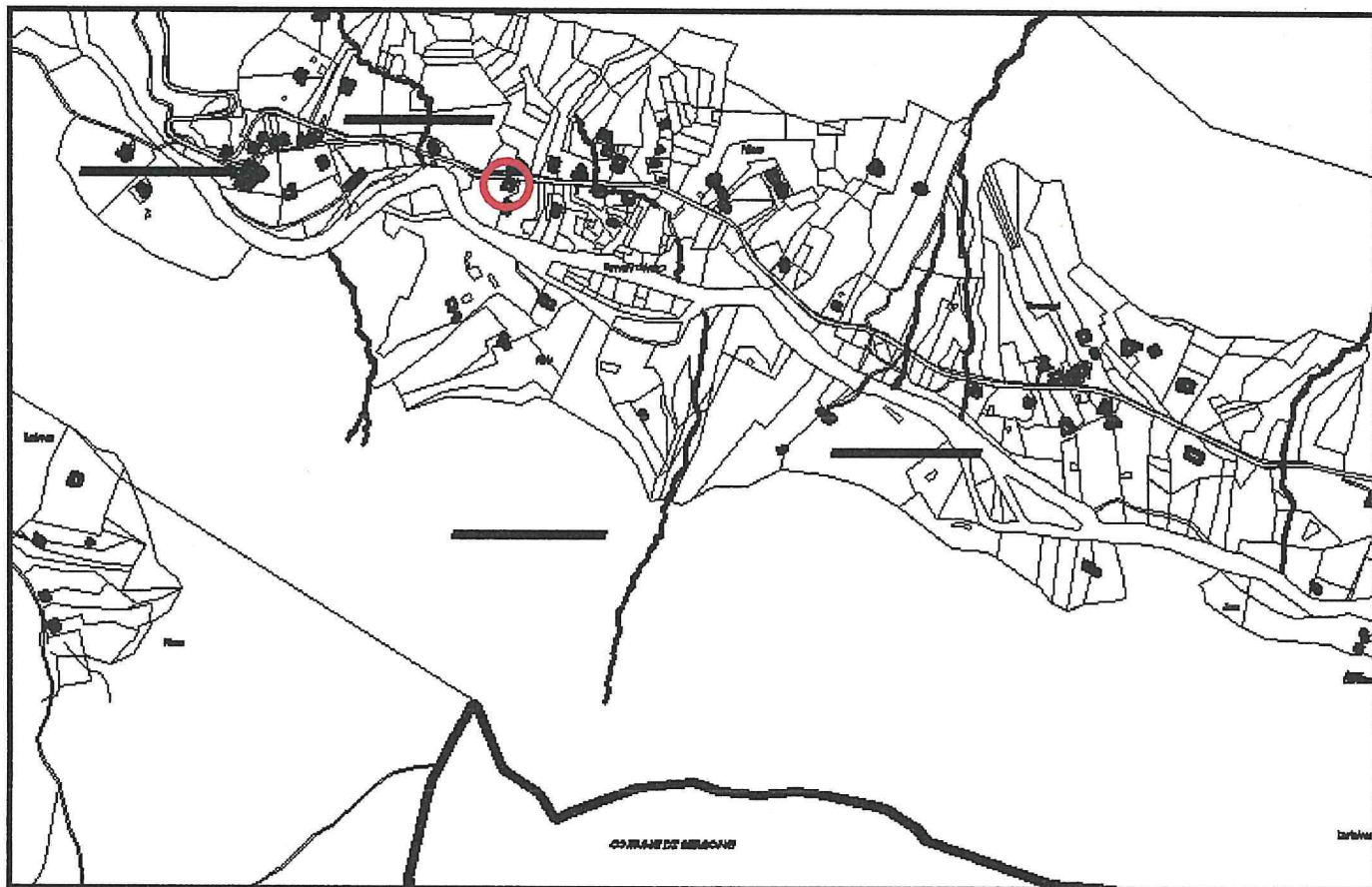


SUD e EST



NORD e OVEST

ESTRATTO MAPPA (SCALA A VISTA)



CENSIMENTO PATRIMONIO EDILIZIO MONTANO ESISTENTE
SCHEDA DI RILIEVO

TAVOLA EDIFICIO

6 **42****ANALISI**

1. tipologia Funzionale	- Baita di Alpeggio/ MAIga/ MULino/ FUCina/ SEgheria	FBA	FMA	FMU	FFU	FSE
2. Epoca di costruzione	- data (aaaa) / anteriore 1860 (EA)/ 1860-1945 (EB)/ dopo 1945 (EC)		EEA	EEB	EEC	
3. Uso attuale	- AGricolo/ ARTigianale/ ABitativo/ Turistico-Ricettivo/ di SERVIZIO	UAG	UAR	UAB	UTR	USE
4. Grado di utilizzo	- in uso TEmporaneo/ in uso PERmanente/ in ABbandono	GTE	GPE	GAB		
5. Caratteristiche edificio	- tipo Costruttivo (Pietra/ legno a Blockbau/ legno a Telaio/ legno in Assito/ Misto pietra/legno)	CCP	CCB	CCT	CCA	CCM
	- Volume (Ampliamenti/ Superfetazioni)	CVA	CVS			
	- Elementi in aggetto (Poggioli, Ballatoi, Scale, Camino, Forno)	CEP	CEB	CES	CEC	CEF
	- Tetto (a Capriate/ con Trave di colmo/ a Volta)	CTC	CTT	CTV		
	- Manto di copertura (Scandole/ Pietra/ Lamiera/ Cemento/ COTTO/ plAstica)	CMS CMC	CMP CMO	GML CMA		
	- Accessori tetto (Comignoli/ Parabolica/ PaNnelli/ Abbaini/ Velux)	CAC	CAP	CAN	CAA	CAV
	- Serramenti fori (Legno/ Alluminio/ Pvc/ Ferro)	CSL	CSA	CSP	CSF	
	- Finiture intonaco (a raso Sasso, Civile) e legno (Tinteggiatura)	CFS	CFC	CFT		
	- Particolari di pregio (Fori, Travi, Affresco, fOcolare aperto, Intagli)	CPF	CPT	CPA	CPO	CPI
		TOR	TMO	TTR	TAL	
6. Tipologia architettonica	- ORiginale - MODificata (grado leggero): interventi su finiture facciate, materiali serramenti, manto di copertura - TRasformata (grado medio): interventi su elementi parziali quali tetto, facciate, fori - ALterata (grado notevole): interventi su struttura originaria quali tipo costruttivo, volume, tipo facciate, tipo fori, tipo tetto					
7. Stato conservazione	- BUono (necessita solo interventi di manutenzione)	SBU	SDI	SCA		
	- DIscreto (necessita interventi su parti di edificio)					
	- CAttivo (necessita interventi su intera struttura)					
8. Pertinenze	- a Verde Aperto/ a Verde Recintato	PVA	PVR			
	- Posto Auto/ AUtorimessa	PPA	PAU			
	- Manufatto di Servizio/ Deposito Attrezzi / LEgnaia/	PMS	PDA	PLE		
9. Reti tecnologiche	- Acqua (Rete potabile/ Vasca accumulo/ Sorgente/ Assente)	RAR	RAV	RAS	RAA	
	- acque Reflue (Rete fognaria/ Vasca imhoff/ a Dispersione/ Assente)	RRR	RRV	RRD	RRA	
10. Viabilità	- accesso Area (Comunale/ Forestale/ Sentiero/ Pista/ Assente)	VAC	VAF	VAS	VAP	VAA
	- accesso Edificio (Comunale/ Forestale/ Sentiero/ Pista/ Assente)	VEC	VEF	VES	VEP	VEA
11. Legislazione (vincoli)	- individuazione Bene Ambientale (articolo 94 L.P.n.22/91)	LBA				

PREVISIONE PRG

1. Tipologie di Intervento Indirizzi normativi di carattere generale	- Manutenzione Ordinaria/ Manutenzione Straordinaria/ ReStauro/	IMO	IMS	IRS		
	- Ristrutturazione Edilizia/ Risanamento Conservativo/	IRE	IRC			
	- Demolizione e Ricostruzione – Ripristino edilizio e adeguamento tipol.	IDRR				
2. Destinazione d’uso	- AGricolo/ ARTigianale/ ABitativo/ Turistico-Ricettivo/ di Servizio	DAG	DAR	DAB	DTR	DSE
3. Ampliamento volume	- Malga/ AgriTur / Segheria/ Fucina	AMA	AAT	ASE	AFU	
4. Legislazione (vincoli)	- Individuazione Bene ambientale (articolo 94 L.P.n.22/91)	LIB				
5. Indirizzi normativi di carattere specifico.	TIPOLOGIA 3.3 Gli interventi ammessi sull'edificio e sulle pertinenze sono quelli indicati negli indirizzi normativi di carattere generale e specifico.					

CENSIMENTO PATRIMONIO EDILIZIO MONTANO ESISTENTE
SCHEDA DI CATALOGAZIONE

TAVOLA	EDIFICIO
6	43

DATI GENERALI

COMUNE DI : DAONE

LOCALITA' : PRACUL

C.C. : DAONE

P.ED. : _____

DOCUMENTAZIONE FOTOGRAFICA

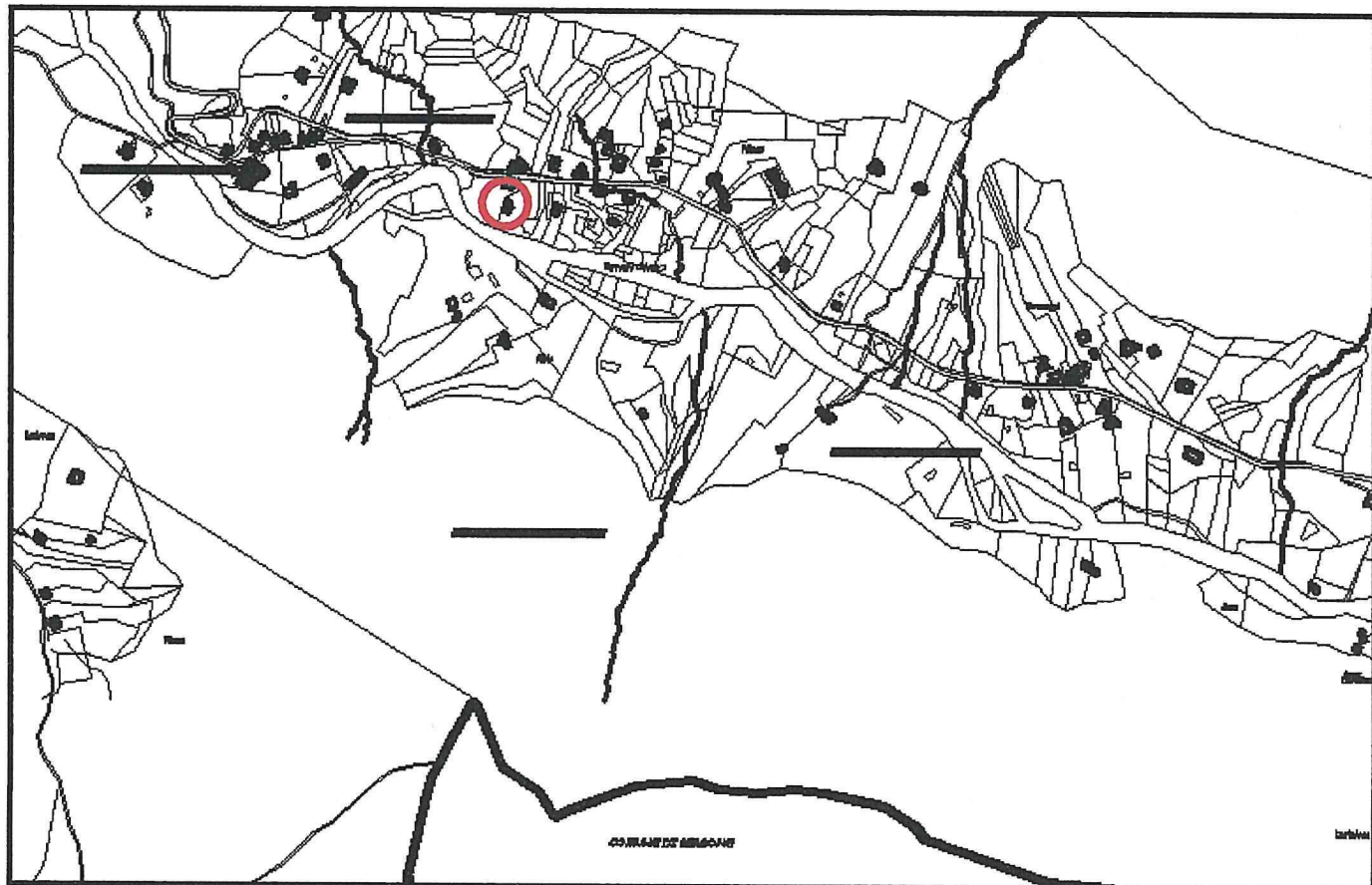


SUD e EST



NORD e OVEST

ESTRATTO MAPPA (SCALA A VISTA)



CENSIMENTO PATRIMONIO EDILIZIO MONTANO ESISTENTE
SCHEDA DI RILIEVO

TAVOLA
6

EDIFICIO
43
ANALISI

1. tipologia Funzionale	- Baita di Alpeggio/ Malga/ Mulino/ Fucina/ Segheria	FBA	FMA	FMU	FFU	FSE
2. Epoca di costruzione	- data (aaaa) / anteriore 1860 (EA)/ 1860-1945 (EB)/ dopo 1945 (EC)		EEA	EEB	EEC	
3. Uso attuale	- Agricolo/ Artigianale/ Abitativo/ Turistico-Ricettivo/ di Servizio	UAG	UAR	UAB	UTR	USE
4. Grado di utilizzo	- in uso Temporaneo/ in uso Permanente/ in Abbandono	GTE	GPE	GAB		
5. Caratteristiche edificio	- tipo Costruttivo (Pietra/ legno a Blockbau/ legno a Telaio/ legno in Assito/ Misto pietra/legno)	CCP	CCB	CCT	CCA	CCM
	- Volume (Ampliamenti/ Superfettazioni)	CVA	CVS			
	- Elementi in aggetto (Poggioli, Ballatoi, Scale, Camino, Forno)	CEP	CEB	CES	CEC	CEF
	- Tetto (a Capriate/ con Trave di colmo/ a Volta)	CTC	CTT	CTV		
	- Manto di copertura (Scandole/ Pietra/ Lamiera/ Cemento/ Cotto/ plastica)	CMS CMC	CMP CMO	CML CMA		
	- Accessori tetto (Comignoli/ Parabolica/ Pannelli/ Abbaini/ Velux)	CAC	CAP	CAN	CAA	CAV
	- Serramenti fori (Legno/ Alluminio/ Pvc/ Ferro)	CSL	CSA	CSP	CSF	
	- Finiture intonaco (a raso Sasso, Civile) e legno (Tinteggiatura)	CFS	CFC	CFT		
	- Particolari di pregio (Fori, Travi, Affresco, focolare aperto, Intagli)	CPF	CPT	CPA	CPO	CPI
6. Tipologia architettonica	- ORiginale - MODificata (grado leggero): interventi su finiture facciate, materiali serramenti, manto di copertura - TRasformata (grado medio): interventi su elementi parziali quali tetto, facciate, fori - ALterata (grado notevole): interventi su struttura originaria quali tipo costruttivo, volume, tipo facciate, tipo fori, tipo tetto	TOR	TMO	TTR	TAL	
7. Stato conservazione	- BUono (necessita solo interventi di manutenzione) - Discreto (necessita interventi su parti di edificio) - CAttivo (necessita interventi su intera struttura)	SBU	SDI	SCA		
8. Pertinenze	- a Verde Aperto/ a Verde Recintato	PVA	PVR			
	- Posto Auto/ Autorimessa	PPA	PAU			
	- Manufatto di Servizio/ Deposito Attrezzi / Legnaia/	PMS	PDA	PLE		
9. Reti tecnologiche	- Acqua (Rete potabile/ Vasca accumulo/ Sorgente/ Assente)	RAR	RAV	RAS	RAA	
	- acque Reflue (Rete fognaria/ Vasca imhoff/ a Dispersione/ Assente)	RRR	RRV	RRD	RRA	
10. Viabilità	- accesso Area (Comunale/ Forestale/ Sentiero/ Pista/ Assente)	VAC	VAF	VAS	VAP	VAA
	- accesso Edificio (Comunale/ Forestale/ Sentiero/ Pista/ Assente)	VEC	VEF	VES	VEP	VEA
11. Legislazione (vincoli)	- individuazione Bene Ambientale (articolo 94 L.P.n.22/91)	LBA				

PREVISIONE PRG

1. Tipologie di Intervento Indirizzi normativi di carattere generale	- Manutenzione Ordinaria/ Manutenzione Straordinaria/ ReStauo/ - Ristrutturazione Edilizia/ Risanamento Conservativo/ - Demolizione e Ricostruzione – Ripristino edilizio e adeguamento tipol.	IMO IRE IDRR	IMS IRC	IRS		
2. Destinazione d'uso	- Agricolo/ Artigianale/ Abitativo/ Turistico-Ricettivo/ di Servizio	DAG	DAR	DAB	DTR	DSE
3. Ampliamento volume	- Malga/ AgriTur / Segheria/ Fucina	AMA	AAT	ASE	AFU	
4. Legislazione (vincoli)	- Individuazione Bene ambientale (articolo 94 L.P.n.22/91)	LIB				
5. Indirizzi normativi di carattere specifico.	TIPOLOGIA 3.3 Gli interventi ammessi sull'edificio e sulle pertinenze sono quelli indicati negli indirizzi normativi di carattere generale e specifico.					

CENSIMENTO PATRIMONIO EDILIZIO MONTANO ESISTENTE
SCHEDA DI CATALOGAZIONE

TAVOLA EDIFICIO

6 **44**

DATI GENERALI

COMUNE DI : DAONE

LOCALITA' : PRACUL

C.C. : DAONE

P.ED. : _____

DOCUMENTAZIONE FOTOGRAFICA

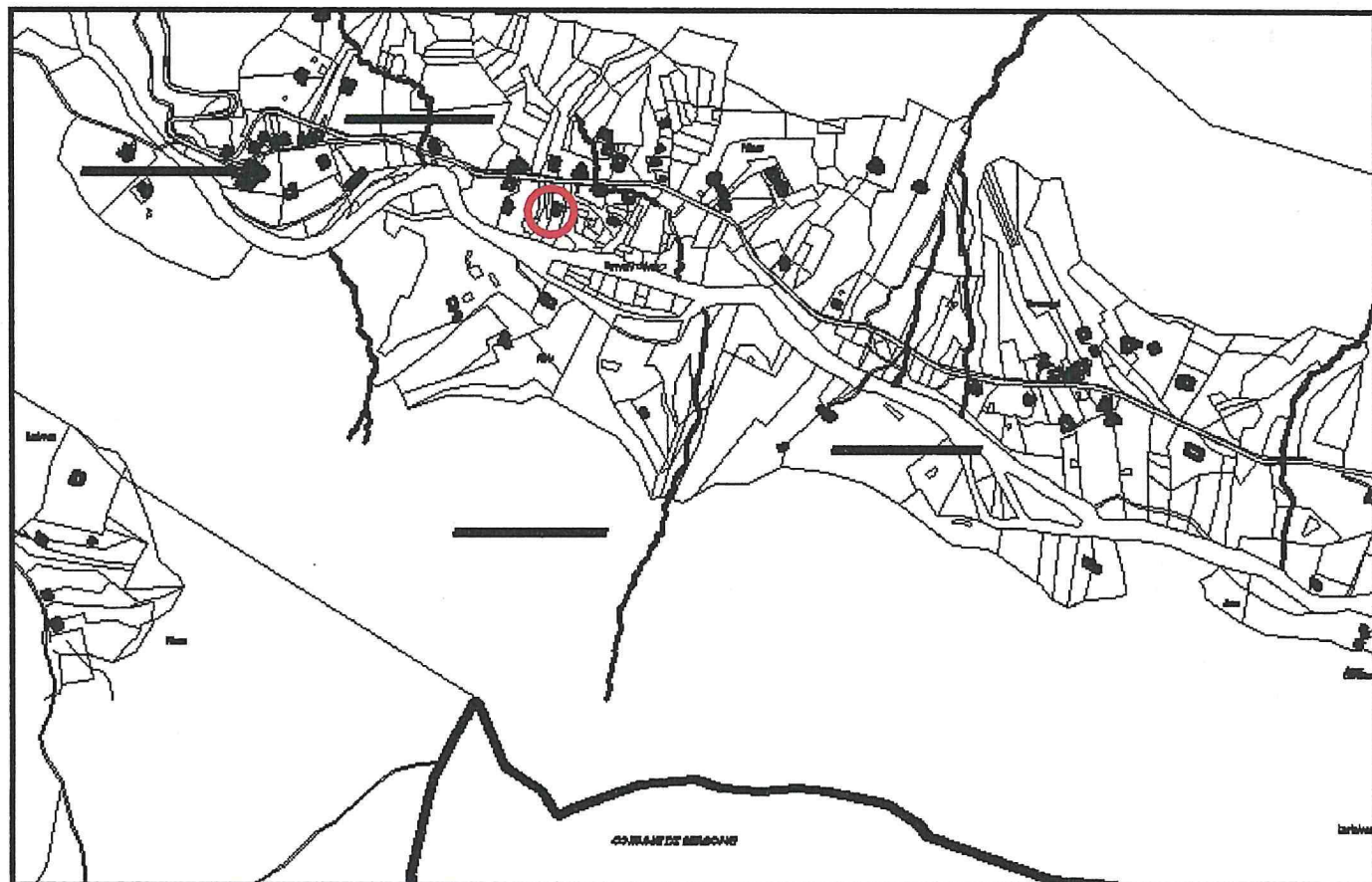


SUD e EST



NORD e OVEST

ESTRATTO MAPPA (SCALA A VISTA)



CENSIMENTO PATRIMONIO EDILIZIO MONTANO ESISTENTE
SCHEDA DI RILIEVO

TAVOLA EDIFICIO

6 **44****ANALISI**

1. tipologia Funzionale	- Baita di Alpeggio/ MAIga/ MUlino/ FUcina/ SEgheria	FBA	FMA	FMU	FFU	FSE
2. Epoca di costruzione	- data (aaaa) / anteriore 1860 (EA)/ 1860-1945 (EB)/ dopo 1945 (EC)		EEA	EEB	EEC	
3. Uso attuale	- AGricolo/ ARtiglianale/ ABitativo/ Turistico-Ricettivo/ di SErvizio	UAG	UAR	UAB	UTR	USE
4. Grado di utilizzo	- in uso TEmporaneo/ in uso PErmamente/ in ABbandono	GTE	GPE	GAB		
5. Caratteristiche edificio	- tipo Costruttivo (Pietra/ legno a Blockbau/ legno a Telaio/ legno in Assito/ Misto pietra/legno)	CCP	CCB	CCT	CCA	CCM
	- Volume (Ampliamenti/ Superfetazioni)	CVA	CVS			
	- Elementi in aggetto (Poggioli, Ballatoi, Scale, Camino, Forno)	CEP	CEB	CES	CEC	CEF
	- Tetto (a Capriate/ con Trave di colmo/ a Volta)	CTC	CTT	CTV		
	- Manto di copertura (Scandole/ Pietra/ Lamiera/ Cemento/ Cotto/ pIAstica)	CMS CMC	CMP CMO	CML CMA		
	- Accessori tetto (Comignoli/ Parabolica/ PaNnelli/ Abbaini/ Velux)	CAC	CAP	CAN	CAA	CAV
	- Serramenti fori (Legno/ Alluminio/ Pvc/ Ferro)	CSL	CSA	CSP	CSF	
	- Finiture intonaco (a raso Sasso, Civile) e legno (Tinteggiatura)	CFS	CFC	CFT		
	- Particolari di pregio (Fori, Travi, Affresco, fOcolare aperto, Intagli)	CPF	CPT	CPA	CPO	CPI
		TOR	TMO	TTR	TAL	
6. Tipologia architettonica	- ORiginale - MODificata (grado leggero): interventi su finiture facciate, materiali serramenti, manto di copertura - TRasformata (grado medio): interventi su elementi parziali quali tetto, facciate, fori - ALterata (grado notevole): interventi su struttura originaria quali tipo costruttivo, volume, tipo facciate, tipo fori, tipo tetto					
7. Stato conservazione	- BUono (necessita solo interventi di manutenzione)	SBU	SDI	SCA		
	- Discreto (necessita interventi su parti di edificio)					
	- CAttivo (necessita interventi su intera struttura)					
8. Pertinenze	- a Verde Aperto/ a Verde Recintato	PVA	PVR			
	- Posto Auto/ AUtorimessa	PPA	PAU			
	- Manufatto di Servizio/ Deposito Attrezzi / LEgnaia/	PMS	PDA	PLE		
9. Reti tecnologiche	- Acqua (Rete potabile/ Vasca accumulo/ Sorgente/ Assente)	RAR	RAV	RAS	RAA	
	- acque Reflue (Rete fognaria/ Vasca imhoff/ a Dispersione/ Assente)	RRR	RRV	RRD	RRA	
10. Viabilità	- accesso Area (Comunale/ Forestale/ Sentiero/ Pista/ Assente)	VAC	VAF	VAS	VAP	VAA
	- accesso Edificio (Comunale/ Forestale/ Sentiero/ Pista/ Assente)	VEC	VEF	VES	VEP	VEA
11. Legislazione (vincoli)	- individuazione Bene Ambientale (articolo 94 L.P.n.22/91)	LBA				

PREVISIONE PRG

1. Tipologie di Intervento Indirizzi normativi di carattere generale	- Manutenzione Ordinaria/ Manutenzione Straordinaria/ ReStauo/	IMO	IMS	IRS		
	- Ristrutturazione Edilizia/ Risanamento Conservativo/	IRE	IRC			
	- Demolizione e Ricostruzione – Ripristino edilizio e adeguamento tipol.	IDRR				
2. Destinazione d’uso	- AGricolo/ ARtiglianale/ ABitativo/ Turistico-Ricettivo/ di Servizio	DAG	DAR	DAB	DTR	DSE
3. Ampliamento volume	- Malga/ AgriTur / Segheria/ FUcina	AMA	AAT	ASE	AFU	
4. Legislazione (vincoli)	- Individuazione Bene ambientale (articolo 94 L.P.n.22/91)	LIB				
5. Indirizzi normativi di carattere specifico.	TIPOLOGIA 3.3 Gli interventi ammessi sull'edificio e sulle pertinenze sono quelli indicati negli indirizzi normativi di carattere generale e specifico.					

CENSIMENTO PATRIMONIO EDILIZIO MONTANO ESISTENTE
SCHEDA DI CATALOGAZIONE

TAVOLA	EDIFICIO
6	45

DATI GENERALI

COMUNE DI : DAONE

LOCALITA' : GIRLO

C.C. : DAONE

P.ED. : 521

DOCUMENTAZIONE FOTOGRAFICA

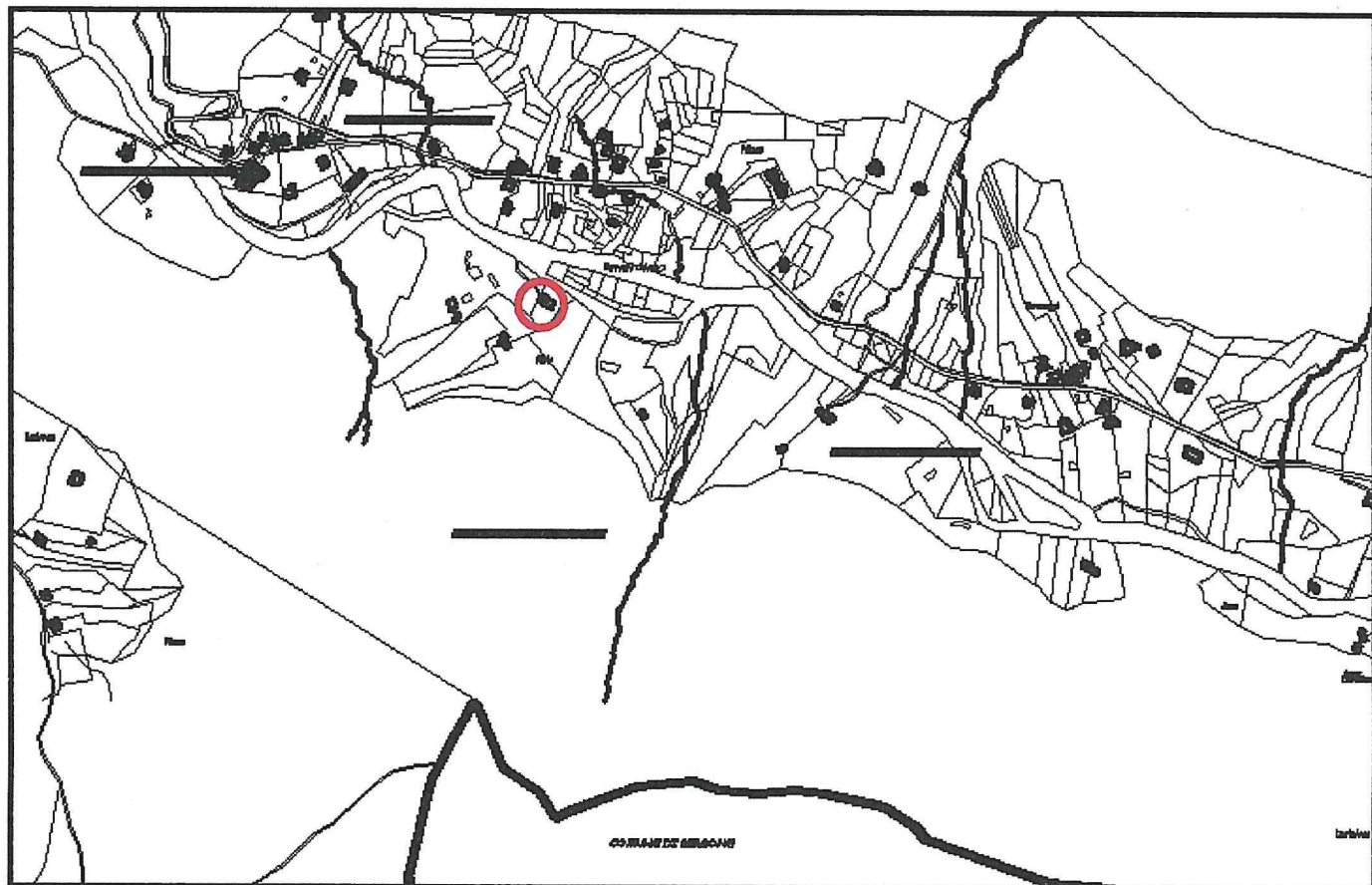


SUD e EST



NORD e OVEST

ESTRATTO MAPPA (SCALA A VISTA)



**CENSIMENTO PATRIMONIO EDILIZIO MONTANO ESISTENTE
SCHEMA DI RILIEVO**

TAVOLA	EDIFICIO
6	45

ANALISI

1. tipologia Funzionale	- Baita di Alpeggio/ MAIga/ MUlino/ FUcina/ SEgheria	FBA	FMA	FMU	FFU	FSE
2. Epoca di costruzione	- data (aaaa) / anteriore 1860 (EA)/ 1860-1945 (EB)/ dopo 1945 (EC)		EEA	EEB	EEC	
3. Uso attuale	- AGricolo/ ARTigianale/ ABitativo/ Turistico-Ricettivo/ di SErvizio	UAG	UAR	UAB	UTR	USE
4. Grado di utilizzo	- in uso TEmporaneo/ in uso PErmamente/ in ABbandono	GTE	GPE	GAB		
5. Caratteristiche edificio	- tipo Costruttivo (Pietra/ legno a Blockbau/ legno a Telaio/ legno in Assito/ Misto pietra/legno)	CCP	CCB	CCT	CCA	CCM
	- Volume (Ampliamenti/ Superfetazioni)	CVA	CVS			
	- Elementi in aggetto (Poggioli, Ballatoi, Scale, Camino, Forno)	CEP	CEB	CES	CEC	CEF
	- Tetto (a Capriate/ con Trave di colmo/ a Volta)	CTC	CTT	CTV		
	- Manto di copertura (Scandole/ Pietra/ Lamiera/ Cemento/ COTTO/ plAstica)	CMS CMC	CMP CMO	CML CMA		
	- Accessori tetto (Comignoli/ Parabolica/ PaNnelli/ Abbaini/ Velux)	CAC	CAP	CAN	CAA	CAV
	- Serramenti fori (Legno/ Alluminio/ Pvc/ Ferro)	CSL	CSA	CSP	CSF	
	- Finiture intonaco (a raso Sasso, Civile) e legno (Tinteggiatura)	CFS	CFC	CFT		
	- Particolari di pregio (Fori, Travi, Affresco, fOcolare aperto, Intagli)	CPF	CPT	CPA	CPO	CPI
		TOR	TMO	TTR	TAL	
6. Tipologia architettonica	- ORiginale - MODificata (grado leggero): interventi su finiture facciate, materiali serramenti, manto di copertura - TRasformata (grado medio): interventi su elementi parziali quali tetto, facciate, fori - ALterata (grado notevole): interventi su struttura originaria quali tipo costruttivo, volume, tipo facciate, tipo fori, tipo tetto					
7. Stato conservazione	- BUono (necessita solo interventi di manutenzione) - DIscreto (necessita interventi su parti di edificio) - CAttivo (necessita interventi su intera struttura)	SBU	SDI	SCA		
8. Pertinenze	- a Verde Aperto/ a Verde Recintato	PVA	PVR			
	- Posto Auto/ AUtorimessa	PPA	PAU			
	- Manufatto di Servizio/ Deposito Attrezzi / LEgnaia/	PMS	PDA	PLE		
9. Reti tecnologiche	- Acqua (Rete potabile/ Vasca accumulo/ Sorgente/ Assente)	RAR	RAV	RAS	RAA	
	- acque Reflue (Rete fognaria/ Vasca imhoff/ a Dispersione/ Assente)	RRR	RRV	RRD	RRA	
10. Viabilità	- accesso Area (Comunale/ Forestale/ Sentiero/ Pista/ Assente)	VAC	VAF	VAS	VAP	VAA
	- accesso Edificio (Comunale/ Forestale/ Sentiero/ Pista/ Assente)	VEC	VEF	VES	VEP	VEA
11. Legislazione (vincoli)	- individuazione Bene Ambientale (articolo 94 L.P.n.22/91)	LBA				

PREVISIONE PRG

1. Tipologie di Intervento Indirizzi normativi di carattere generale	- Manutenzione Ordinaria/ Manutenzione Straordinaria/ ReStauo/	IMO	IMS	IRS		
	- Ristrutturazione Edilizia/ Risanamento Conservativo/	IRE	IRC			
	- Demolizione e Ricostruzione – Ripristino edilizio e adeguamento tipol.	IDRR				
2. Destinazione d’uso	- AGricolo/ ARTigianale/ ABitativo/ Turistico-Ricettivo/ di Servizio	DAG	DAR	DAB	DTR	DSE
3. Ampliamento volume	- Malga/ AgriTur / Segheria/ Fucina	AMA	AAT	ASE	AFU	
4. Legislazione (vincoli)	- Individuazione Bene ambientale (articolo 94 L.P.n.22/91)	LIB				
5. Indirizzi normativi di carattere specifico.	TIPOLOGIA 3.3 Gli interventi ammessi sull'edificio e sulle pertinenze sono quelli indicati negli indirizzi normativi di carattere generale e specifico.					