

SISTEMA AMBIENTALE

Codici Shape	LEGENDA Sistema ambientale	
Z403	Confine comunale e supporto mappale <i>Malgher</i> Toponimi	
Z101	ACQUE PUBBLICHE Laghi Z104 Torrenti	Art. 22
Z102	Fiumi Z105 Canali	Art. 22
Z103	Ghiacciai	Art. 35
Z201	AREE DI TUTELA Tutela del paesaggio	Art. 23
Z312	Protezione fluviale (Ambiti fluviali ecologici) (non presente sul territorio comunale)	Art. 29
Z328	Zone Speciali di Conservazione	Art. 24
Z313	Zone di protezione speciale ZPS	Art. 24
Z307	Area a parco naturale provinciale Parco Naturale Adamello Brenta	Art. 25
Z301	Vincolo Diretto ex D.Lgs. 42/2004	Art. 28
Z303	Tutela archeologica	Art. 30
Z327	Elemento storico non vincolato	Art. 28
Z317	Riserva Locale	Art. 26
Z304	Area di protezione naturalistica	Art. 34
Z310	Protezione laghi	Art. 31
Z321	Invarianti PUP Geomorfositi Aree di interesse mineralogico Grotte	Art. 32
Z304	Siti ADEP ex RSU ed aree potenzialmente inquinate Siti Inquinati Bonificati	Art. 72
A301	Patrimonio Edilizio Montano	Art. 77

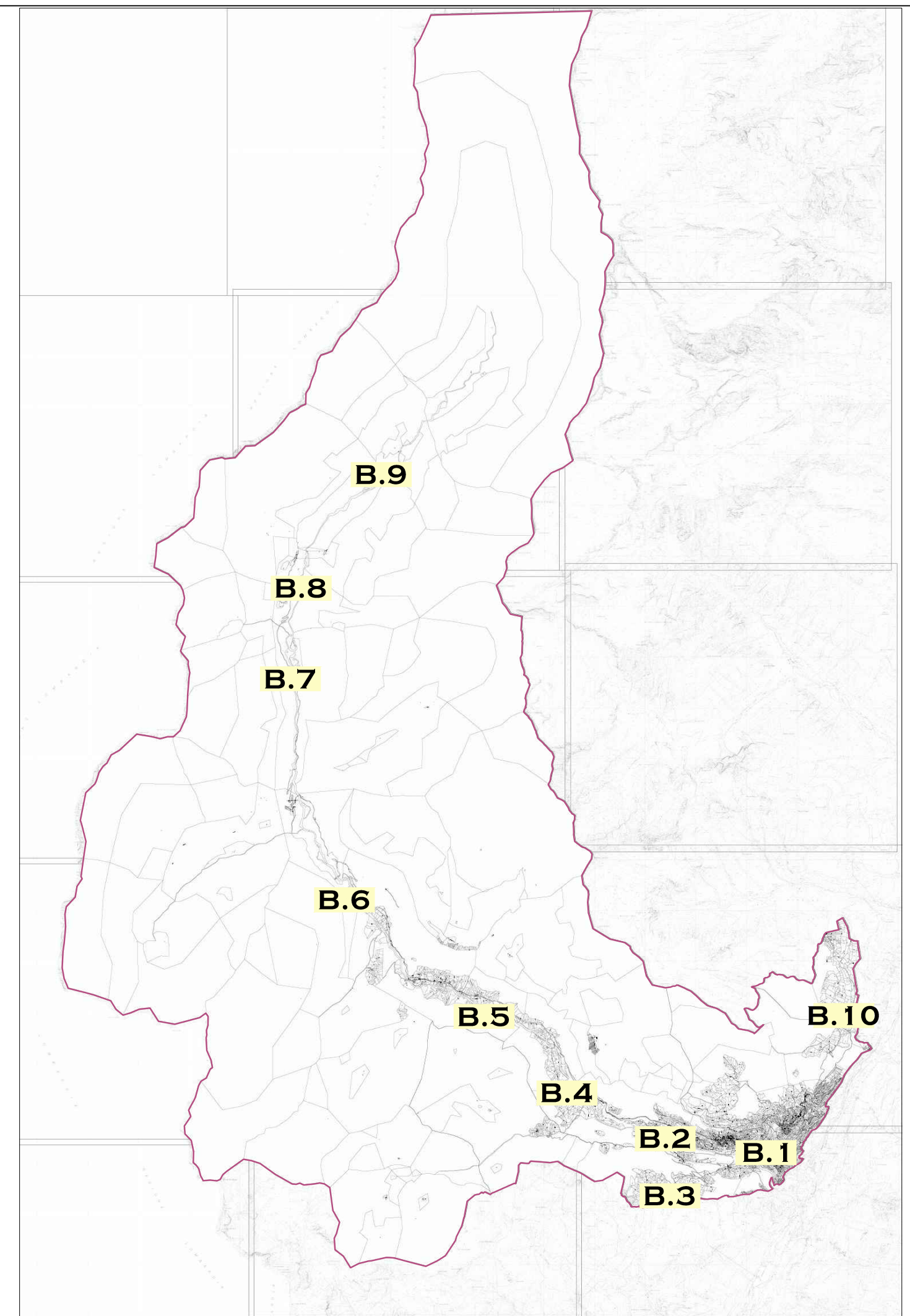
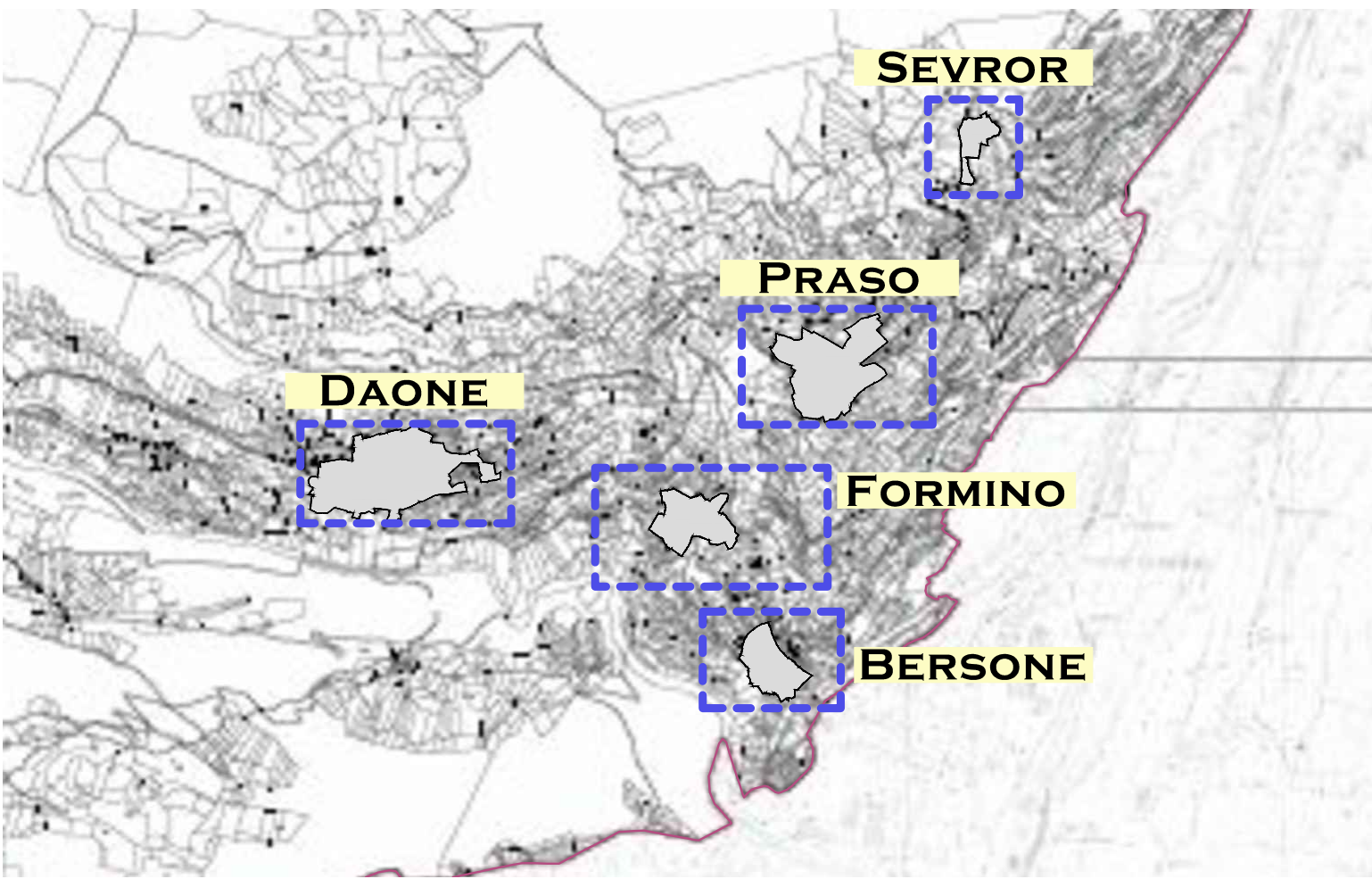
SISTEMA INSEDIATIVO ED INFRASTRUTTURE

Codici Shape	LEGENDA Sistema insediativo ed infrastrutturale	
Z403	Confine comunale e supporto mappale <i>Malgher</i> Toponimi	
Z101	ACQUE PUBBLICHE Laghi Z104 Torrenti	Art. 22
Z102	Fiumi Z105 Canali	Art. 22
A101	EDILIZIA STORICA Insediamenti storici	Art. 54
A102	Insediamenti storici isolati	Art. 54
A301	Patrimonio Edilizio Montano	Art. 77
Z318	Manufatti storici isolati (edicole, ecc.)	Art. 40
Z601	Elementi storici	
B101	ZONE RESIDENZIALI Residenziali sature	Art. 59
B103	Residenziali di completamento	Art. 60
B103	Bersone zone soggette a PL Bersone zone di completamento	
Z602	Termini efficacia	Art. 17
C101	Residenziali nuove C101 Bersone C101 Daone C101 Praso	Art. 61
Z601	Vincolo di "Prima abitazione"	Art. 55
Z602	Specifico riferimento normativo poligonale 2602	Art. 87
Z601	Sm 01 particelle 2601	Art. 87
Z602	Vincoli di natura geologica o idrogeologica (Pericolo crolli rocciosi o aree soggette ad pericolosità moderata ed elevata del PGAUP) particelle 2601 e poligonale 2602	Art. 21
Z610	Vincolo decennale di inedificabilità	Art. 20
D201	ZONE PER ATTIVITA' TERZIARIE Attrezzature ricettive alberghiere Bersone Bersone Daone Campeggi Loc. Vernogol Loc. Plenino	Art. 63
D216	Sosta camper	Art. 64
D214	Zone per attività produttive ed economiche settoriali Zona artigianale di livello locale D105 L105 di Progetto	Art. 65
D104	Locale Multifunzionale	
D119	Zone di parcheggio deposito e servizi alle attività artigianali	Art. 66
L104	Centro raccolta materiali	Art. 70
L107	Centro riciclaggio inerti	Art. 69
Z604	Siti Inquinati Bonificati	Art. 72
E104	ZONE AGRICOLE, BOSCO E PASCOLO Agricole di pregio	Art. 74
E103	Agricole del PUP art. 37 PUP	Art. 73
E108	Boschi	Art. 77
E107	Pascoli	Art. 78
E111	Prati di monte	Art. 76
E108	Aree ad elevata integrità	Art. 79
E109	Agricole locali	Art. 75
H101	Verde privato	Art. 62

INSEDIAMENTI STORICI

Codici Shape	LEGENDA - Scala 1:1.000 Insediamento Storico	
Z403	Confine comunale e supporto mappale	
A101	Toponimi	Art. 54
Z601	Manufatti storici catalogati (fontane cippi ecc.)	Art. 40
Z601	Elementi storici	Art. 40
A203	CATEGORIE DI INTERVENTO Restauro	Art. 46
A204	Risanamento conservativo	Art. 47
A205	Ristrutturazione edilizia	Art. 48
A207	Demolizione con ricostruzione	Art. 49
A208	Demolizione	Art. 50
A209	Manufatti accessori	Art. 82
C101	Costruzione nuovi edifici con sopraelevazione	Art. 39
A402	AREE LIBERE Strade	Art. 38
A403	Piazze	Art. 38
A401	Aree pubbliche	Art. 38
A404	Aree pertinenziali	Art. 38
Z602	NORME PARTICOLATI Sedime di edificazione (*) Si rinvia alle norme specifiche Sm contestate nelle NTA o nelle schede di categorizzazione.	Art. 87
F301	Destinazioni d'uso di interesse pubblico Zone a verde pubblico	Art. 91
F303	Zone a verde attrezzato	Art. 92
F309	Parco urbano	Art. 93
F305	Parcheggi	Art. 94
F307	Parcheggi interrati	Art. 94
F306	Parcheggi di progetto	Art. 95
F201	Civili e amministrative	Art. 68
F203	Scolastiche e Culturali	Art. 68
F205	Strutture religiose e servizi connessi	Art. 68
F801	Cimiteri	Art. 68
G101	Rispetto cimiteriale	Art. 100
H101	Verde privato in centro storico	Art. 62
F803	Impianti tecnologici	Art. 67
Z301	VINCOLI E TUTELE Vincolo Diretto ex D.Lgs. 42/2004	Art. 28
Z303	Tutela archeologica	Art. 30

QUADRI CS



QUADRO UNIONE FOGLI B 2000



COMUNE DI VALDAONE
PROVINCIA AUTONOMA DI TRENTO



**PIANO REGOLATORE GENERALE
VARIANTE 2019**

LEGENDE
SISTEMA AMBIENTALE
SISTEMA INSEDIATIVO ED INFRASTRUTTURE
INSEDIAMENTI STORICI

TAVOLA
L

SCALA
**1:1.000
1:2.000
1:5.000**

DATA
OTTOBRE 2019
Adozione Preliminare



architetto urbanista
dott. arch. remo zulberti
p.zza principale, 84 - 38083 borgo chiese (tn)
e-mail: remozulberti@hotmail.com



Ordine degli Architetti
Pianificatori Paesaggisti e Conservatori
della Provincia di Trento
Dott. Architetto
REMO ZULBERTI
692 sez. A ARCHITETTURA