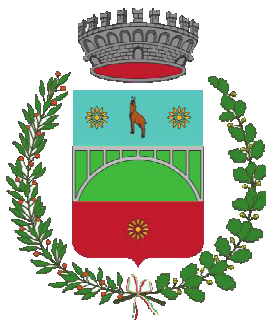


PIANO REGOLATORE GENERALE DEL COMUNE DI VALDAONE

(Provincia di Trento)

PIANO REGOLATORE GENERALE VARIANTE 2019



P.E.M. PATRIMONIO EDILIZIO MONTANO **PRASO** SCHEDE DI CATALOGAZIONE IN VIGORE **DA N. 621 A N. 650**

Luglio 2020 - Adozione definitiva

dott. arch. Remo Zulberti
remozulberti@hotmail.com

N.B. Solo formato pdf
L'elenco in formato excel allegato consente il
collegamento ipertestuale alle singole schede.



Ordine degli Architetti
Pianificatori Paesaggisti e Conservatori
della Provincia di Trento

Dott. Architetto
REMO ZULBERTI

692 sez. A ARCHITETTURA

Variente 2019 **Nuova numerazione**



621.M.P

COMUNE DI PRASO

CENSIMENTO PATRIMONIO EDILIZIO MONTANO

EDIFICIO N. 121A

DATI GENERALI

Località : Piolino (Poec)

P.edif. : 331/2

P.fond. :

C.C. Praso

Quota: 1121 m/slm

Caratteristiche dimensionali :

Edificio Principale Larghezza: 5.73 m. Profondità: 8.10 m.

Htrave colmo: 5.30 m.

Htrave imposta: 4.20 m.

Hmurat.:

Cascinello Larghezza: 3.60 m. Profondità: 4.30 m.

Htrave colmo:

Htrave imposta:

Hmurat :



Prospetto est:



Prospetto sud:

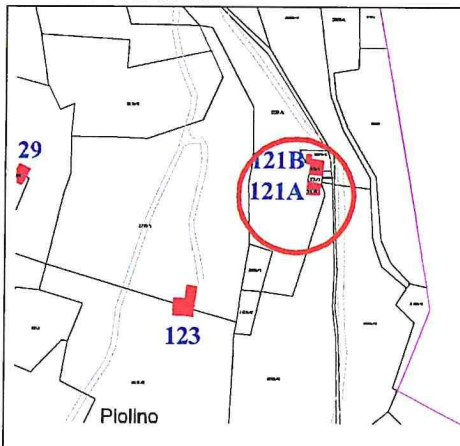


Prospetto ovest:

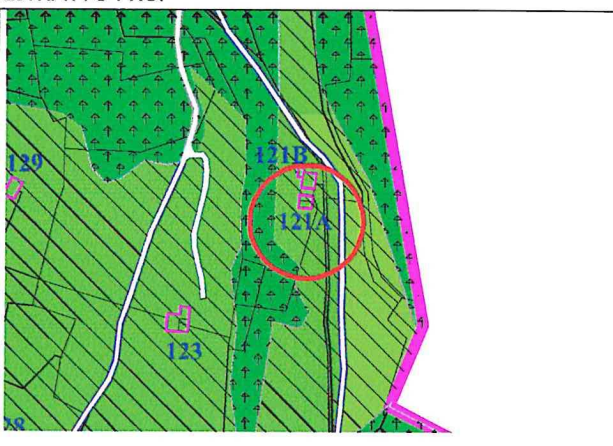


Prospetto nord:

ESTRATTO MAPPA:



ESTRATTO PRG:



A3+B1				
Restauro R1	Risanam.conservativo R2	Ristrutturazione edilizia R3	Riqualific.paesaggistica R6	
Agricolo	Artigianale	Abitativo	Turistico - ricettivo	
Di servizio				
L'edificio è stato ricostruito su una preesistenza perdendo i caratteri tipologici montani				

Variente 2019 **Nuova numerazione**



622.M.P

COMUNE DI PRASO

CENSIMENTO PATRIMONIO EDILIZIO MONTANO

EDIFICIO N. 122

DATI GENERALI

Località : Piolino (Ronchiciol)

P.edif. : 464

P.fond. :

C.C.Praso

Quota: 1257 m/slm

Caratteristiche dimensionali :

Edificio Principale Larghezza: 9.00 m.

Profondità: 9.15 m.

Htrave colmo: 6.85 m.

Htrave Imposta: 4.65 m.

Hmurat.:

Cascinello Larghezza: 4.88 m.

Profondità: 5.60 m.

Htrave colmo:

Htrave imposta: 2.05 m.

Hmurat :



Prospetto est:



Prospetto sud:

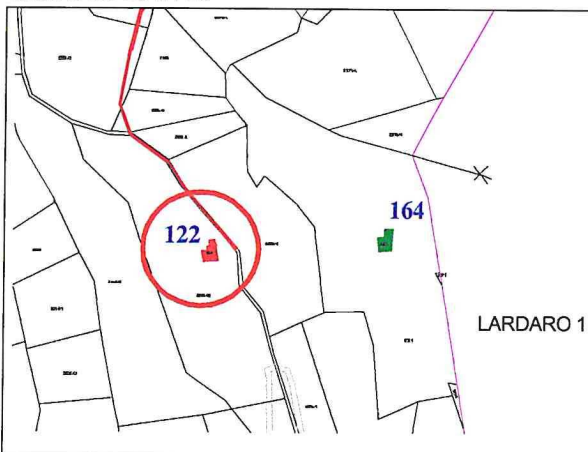


Prospetto ovest:



Prospetto nord:

ESTRATTO MAPPA:



ESTRATTO PRG:





EDICION: 122

A2+B1			
Restauro R1	Risanam.conservativo R2	Ristrutturazione edilizia R3	Riqualic.paesaggistica R6
Agricolo	Artigianale	Abitativo	Turistico - ricettivo
Di servizio			

Al fine del raggiungimento del rapporto minimo di illuminazione è ammessa l'apertura di un nuovo foro sul fronte laterale, qualora vi siano di più unità immobiliari (proprietà) un foro ogni fronte laterale

Variente 2019 **Nuova numerazione**



623.M.P

COMUNE DI PRASO

CENSIMENTO PATRIMONIO EDILIZIO MONTANO

EDIFICIO AL 123

DATI GENERALI

Località : Piolino

P.edif. :330/1-/2

P.fond. :

C.C.Praso

Quota: 1163m/slm

Caratteristiche dimensionali :

Edificio Principale Larghezza: 9.20 m. Profondità: 8.50 m.
 Cascinello Larghezza: 8.00 m. Profondità: 5.00 m.
 Larghezza: 7.25 m. Profondità: 8.50 m.

Htrave colmo: 6.00 m. Htrave imposta: 4.40 m. Hmurat.:
 Htrave colmo: 3.45 m. Htrave imposta: 2.90 m. Hmurat.:
 Htrave colmo: m. Htrave imposta: 2.50 m. Hmurat.:



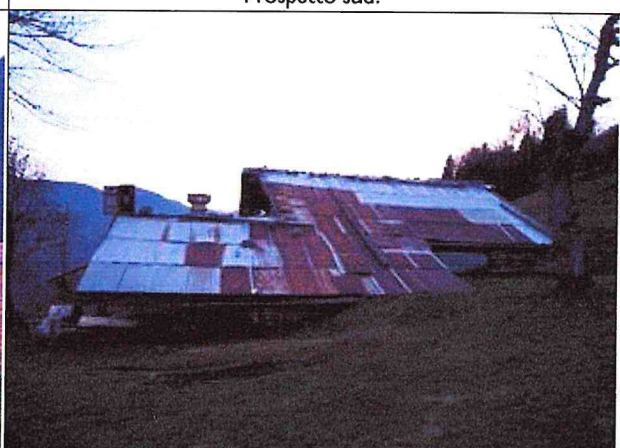
Prospetto est:



Prospetto sud:

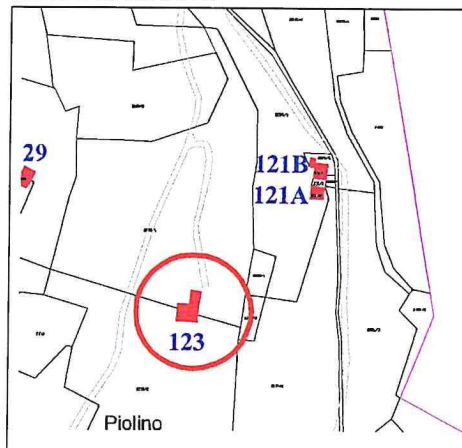


Prospetto ovest:

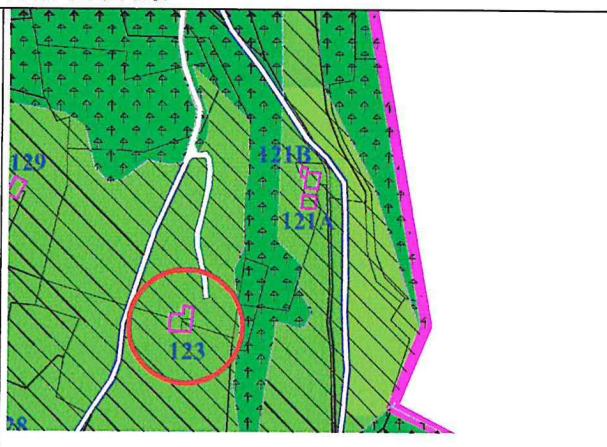


Prospetto nord:

ESTRATTO MAPPA:



ESTRATTO PRG:





EDITION: T23

A1+2B1			
Restauro R1	Risanam.conservativo R2	Ristrutturazione edilizia R3	Riqualfic.paesaggistica R6
Agricolo	Artigianale	Abitativo	Turistico - ricettivo
Di servizio			
<p>In caso di cambio d'uso del sottotetto può essere applicata all'edificio la tipologia architettonica A2</p> <p>Per omogeneità d'intervento è ammesso l'uso un manto di copertura in tegole</p>			

Variante 2019 **Nuova numerazione**



624.M.P

COMUNE DI PRASO

CENSIMENTO PATRIMONIO EDILIZIO MONTANO

EDIFICIO N. 124

DATI GENERALI

Località : Piolino

P.edif. : 473

P.fond. : *

C.C.Praso

Quota: 1184 m/slm

Caratteristiche dimensionali :

Edificio Principale **Larghezza:** 17.00 m. **Profondità:** 8.95 m.

Cascinello

Larghezza:

Profondità:

Htrave colmo: 5.80 m.

Htrave colmo:

Htrave imposta: 4.13 m.

Htrave imposta:

Hmurat:

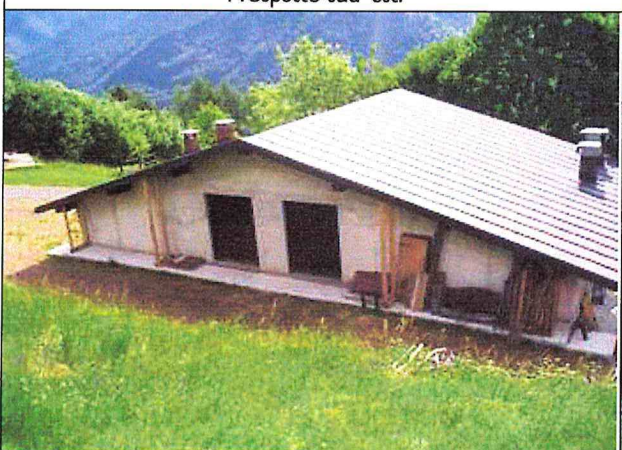
Hmurat :



Prospetto sud-est:



Prospetto sud-ovest:

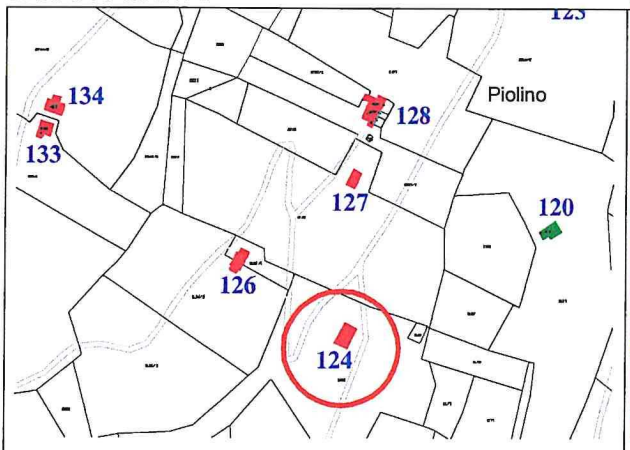


Prospetto nord-ovest:

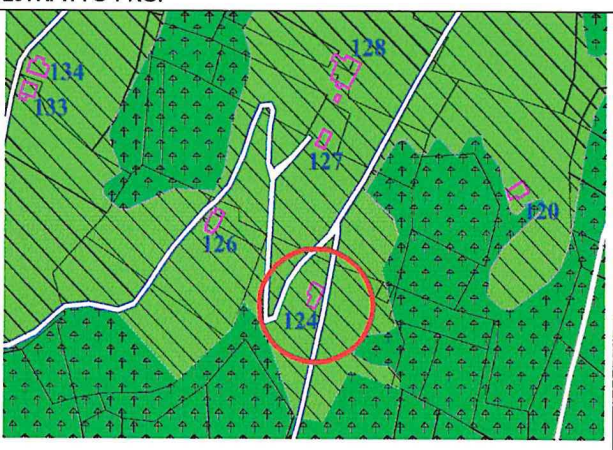


Prospetto nord-est:

ESTRATTO MAPPA:



ESTRATTO PRG:





ANALISI:

1. Tipologia Funzionale
2. Epoca di costruzione
3. Uso attuale
4. Grado di utilizzo
5. Tipologia architettonica
6. Stato di conservazione
7. Tipo costruttivo
8. Tipo di copertura
9. Manto di copertura
10. Tetto
11. Accessori tetto
12. Elementi in oggetto
13. Serramenti fori
14. Finiture intonaco
15. Presenza di particolari
tipologici originali
16. Volume
17. Pertinenze
18. Approvvigionam. idrico
19. Impianto fognario
20. Viabilità - Accesso
all'area
21. Viabilità-Accesso
edificio
22. Legislazione (vincoli)
24. Potenzialità futura
generale dell'area
25. Punteggio totale
26. Classificaz. tipologica

Stalla-fienile con cascine	Stalle e fienili	Cascine	Abitazione stagionale
Mulino	Malga	Manufatto di servizio	Altro
Anteriore al 1860	Tra il 1860 e il 1910	Tra il 1911 e il 1945	Posteriore al 1945
Agricolo	Artigianale	Abitativo	Turistico-ricettivo
Di servizio	Inutilizzato		
Temporaneo	Permanente	Abbandono	
Originale	Modificata 4	Trasformata	Alterata
Ricostruita			
Edificio integro 6	Edificio fatiscente	Edificio diroccato	Tracce di manufatto
Pietra	Pietrame irregolare	Laterizio	Misto pietra - legno
Legno a blockbau	Legno a telaio	Legno in assito	Altro
A due falde	A falda unica	A più falde	Piana
Non riconoscibile			
Lamiera	Tegole	Scandole	Coppi
Onduline	Cemento	Cotto	Assente
A capriate	Con trave di colmo	A volta	Non riconoscibile
Comignoli	Parabolica	Pannelli	Abbaini
Velux	Antenna TV		
Poggioli	Ballatoi	Scale	Camino
Aggetti in legno	Tettoie	Ponte accesso fienile	Travi
Legno	Alluminio	Pvc	Ferro
A raso sasso	Intonaco grezzo	Civile e tinteggiatura	Altro
Fori in legno	Travi - Stipiti in pietra	Affresco- Dipinto	Focolari - forni
Intagli	Scritte storiche	Fontana in pietra	Altro
Originario	Ampliamenti	Superfettazioni	
A verde aperto	A verde recintato	A giardino	Manufatto di servizio
A verde con alberature	Orto		
Rete potabile	Vasca accumulo	Sorgente	Assente
Rete fognaria	Vasca Imhoff	A dispersione	Assente
Strada comunale	Strada forestale	Strada privata	Via vecchia comunale
Pista	Sentiero	Assente	
Strada comunale	Strada forestale	Strada privata 1	Via vecchia comunale
Pista	Sentiero	Assente	
Accessibilità con strada	Approv. idrico	Caratterist. ambientali	Riconoscibilità tipologica

			PUNTEGGIO	11,0
Edificio esistente	Edificio da recuperare	Rudere		

PREVISIONE PRG

1. Tipologia architettonica
2. Tipologia di intervento
3. Destinazione d'uso
compatibili
4. Note e prescrizioni

A2			
Restauro R1	Risanam. conservativo R2	Ristrutturazione edilizia R3	Riqualfic. paesaggistica R6
Agricolo	Artigianale	Abitativo	Turistico - ricettivo
Di servizio			
L'edificio ha subito interventi edilizi che hanno portato alla perdita dei caratteri tipologici originali			

Variante 2019

Nuova numerazione



625.M.P

COMUNE DI PRASO

CENSIMENTO PATRIMONIO EDILIZIO MONTANO

~~EDIFICIO AL-125~~

DATI GENERALI

Località : Piolino

P.edif. 494/1-/2

P.fond. : *

C.C.Praso

Quota: 1150m/slm

Caratteristiche dimensionali :

Edificio Principale Larghezza: 8.70 m. Profondità: 9.00 m.

Cascinello Larghezza: 5.90 m. Profondità: 5.75m.

Htrave colmo:

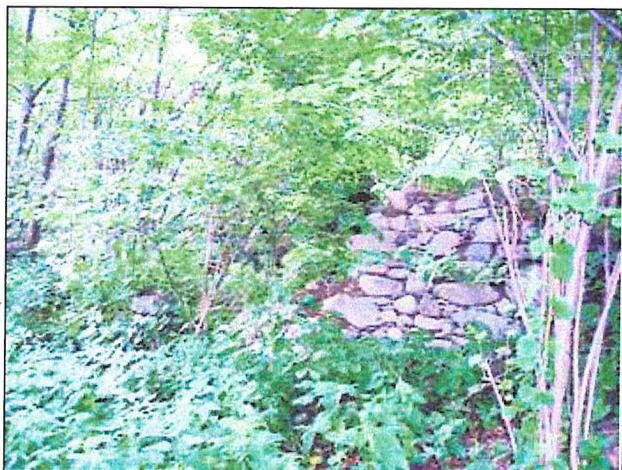
Htrave colmo:

Htrave imposta:

Htrave imposta:

Hmurat.: 2.00 m.

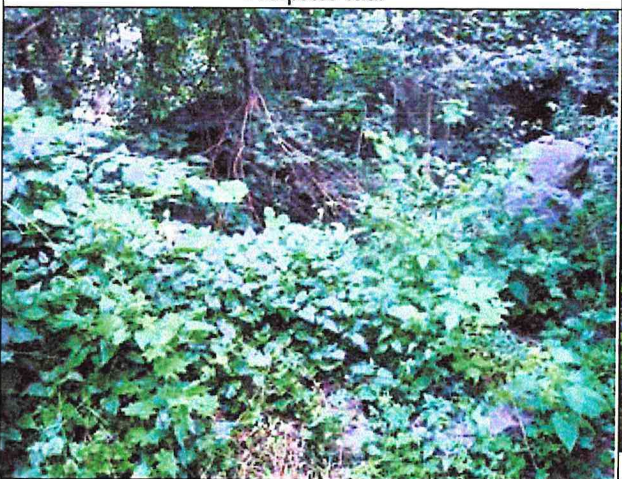
Hmurat.: 1.20 m.



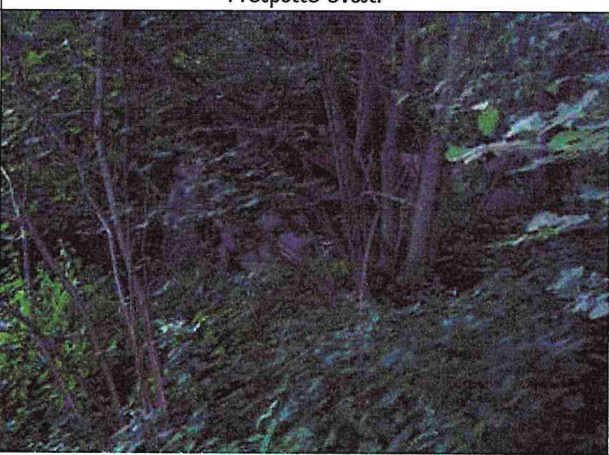
Prospetto sud:



Prospetto ovest:

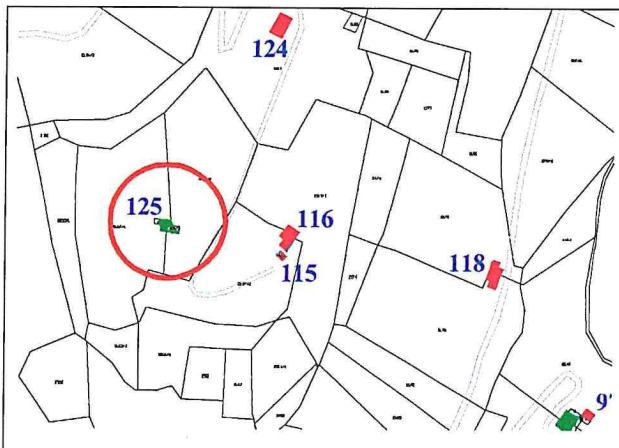


Prospetto nord:

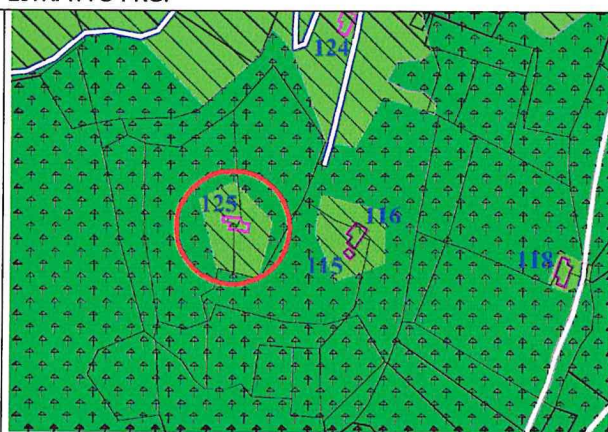


Prospetto est:

ESTRATTO MAPPA:



ESTRATTO PRG:





ANALISI:

1. Tipologia Funzionale	Stalla-fienile con cascine	Stalle e fienili	Cascine	Abitazione stagionale
2. Epoca di costruzione	Mulino	Malga	Manufatto di servizio	Altro
3. Uso attuale	Anteriore al 1860	Tra il 1860 e il 1910	Tra il 1911 e il 1945	Posteriore al 1945
	Agricolo	Artigianale	Abitativo	Turistico-ricettivo
	Di servizio	Inutilizzato		
4. Grado di utilizzo	Temporaneo	Permanente	Abbandono	
5. Tipologia architettonica	Originale	Modificata	Trasformata	Alterata
	Ricostruita			
6. Stato di conservazione	Edificio integro	Edificio fatiscente 4	Edificio diroccato	Tracce di manufatto
7. Tipo costruttivo	Pietra	Pietrame irregolare	Laterizio	Misto pietra - legno
	Legno a blockbau	Legno a telaio	Legno in assito	Altro
8. Tipo di copertura	A due falde	A falda unica	A più falde	Piana
	Non riconoscibile			
9. Manto di copertura	Lamiera	Tegole	Scandole	Coppi
	Onduline	Cemento	Cotto	Assente
10. Tetto	A capriate	Con trave di colmo	A volta	Non riconoscibile
11. Accessori tetto	Comignoli	Parabolica	Pannelli	Abbaini
	Velux	Antenna TV		
12. Elementi in aggetto	Poggioli	Ballatoi	Scale	Camino
	Aggetti in legno	Tettoie		
13. Serramenti fori	Legno	Alluminio	Pvc	Ferro
14. Finiture intonaco	A raso sasso	Intonaco grezzo	Civile e tinteggiatura	Altro
15. Presenza di particolari tipologici originali	Fori in legno	Travi - Stipiti in pietra 1	Affresco- Dipinto	Focolari - forni
	Intagli	Scritte storiche	Fontana in pietra	altro
16. Volume	Originario	Ampliamenti	Superfettazioni	
17. Pertinenze	A verde aperto	A verde recintato	A giardino	Manufatto di servizio
	A verde con alberature	Orto		
18. Approvvigionam. idrico	Rete potabile	Vasca accumulo	Sorgente	Assente
19. Impianto fognario	Rete fognaria	Vasca Imhoff	A dispersione	Assente
20. Viabilità - Accesso all'area	Strada comunale	Strada forestale	Strada privata	Via vecchia comunale
	Pista	Sentiero	Assente	
21. Viabilità-Accesso edificio	Strada comunale	Strada forestale	Strada privata	Via vecchia comunale
	Pista	Sentiero 0	Assente	
22. Legislazione (vincoli)				
24. Potenzialità futura generale dell'area	Accessibilità con strada 0,5	Approv. idrico 0,5	Caratteristiche ambientali	Riconoscibilità tipologica
25. Punteggio totale			PUNTEGGIO	5,5
26. Classificaz. tipologica	Edificio esistente	Edificio da recuperare	Rudere	

PREVISIONE PRG

1. Tipologia architettonica	A2+B1			
2. Tipologia di intervento	Restaurom R1	Risanam. conservativo R2	Ristrutturazione edilizia R3	Riqualific. paesaggistica R6
3. Destinazione d'uso compatibili	Agricolo	Artigianale	Abitativo	Turistico - ricettivo
4. Note e prescrizioni	Di servizio			

Variente 2019 **Nuova numerazione**



626.M.P

COMUNE DI PRASO

CENSIMENTO PATRIMONIO EDILIZIO MONTANO

EDIFICIO N.126

DATI GENERALI

Località : Piolino

P.edif. : 474

P.fond. :

C.C.Praso

Quota: 1220 m/slm

Caratteristiche dimensionali :

Edificio Principale Larghezza: 8.60 m.

Profondità: 8.00 m.

Htrave colmo: 5.53 m.

Htrave imposta: 3.80 m.

Hmura.: :

Cascinello Larghezza: 3.80 m.

Profondità: 6.55 m.

Htrave colmo:

Htrave imposta: 2.70 m.

Hmura.: :

Cascinello Larghezza: 4.95 m.

Profondità: 6.35 m.

Htrave colmo:

Htrave imposta: 1.78 m.

Hmura.: :



Prospetto sud-est:



Prospetto sud-ovest:

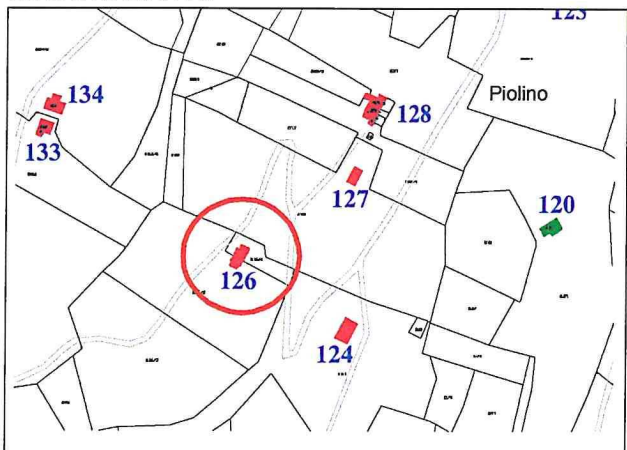


Prospetto nord-ovest:

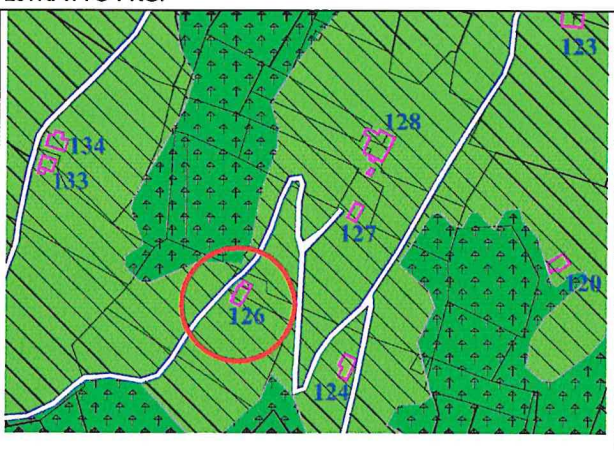


Prospetto nord-est:

ESTRATTO MAPPA:



ESTRATTO PRG:





ANALISI:

1. Tipologia Funzionale	Stalla-fienile con cascine	Stalle e fienili	Cascine	Abitazione stagionale
2. Epoca di costruzione	Mulino	Malga	Manufatto di servizio	Altro
3. Uso attuale	Anteriore al 1860	Tra il 1860 e il 1910	Tra il 1911 e il 1945	Posteriore al 1945
4. Grado di utilizzo	Agricolo	Artigianale	Abitativo	Turistico-ricettivo
5. Tipologia architettonica	Di servizio	Inutilizzato		
6. Stato di conservazione	Temporaneo	Permanente	Abbandono	
7. Tipo costruttivo	Originale	Modificata 4	Trasformata	Alterata
8. Tipo di copertura	Ricostruita			
9. Manto di copertura	Edificio integro 6	Edificio fatiscente	Edificio diroccato	Tracce di manufatto
10. Tetto	Pietra	Pietrame irregolare	Laterizio	Misto pietra - legno
11. Accessori tetto	Legno a blockbau	Legno a telaio	Legno in assito	Altro
12. Elementi in oggetto	A due falde	A falda unica	A più falde	Piana
13. Serramenti fori	Non riconoscibile			
14. Finiture intonaco	Lamiera	Tegole	Scandole	Coppi
15. Presenza di particolari tipologici originali	Onduline	Cemento	Cotto	Assente
16. Volume	A capriate	Con trave di colmo	A volta	Non riconoscibile
17. Pertinenze	Comignoli	Parabolica	Pannelli	Abbaini
18. Approvvigionam. idrico	Velux	Antenna TV		
19. Impianto fognario	Poggioli	Ballatoi	Scale	Camino
20. Viabilità - Accesso all'area	Aggetti in legno	Tettoie	Ponte accesso fienile	Travi
21. Viabilità-Accesso edificio	Legno	Alluminio	Pvc	Ferro
22. Legislazione (vincoli)	A raso sasso	Intonaco grezzo	Civile e tinteggiatura	Altro
23. Potenzialità futura generale dell'area	Fori in legno 0,5	Travi - Stipiti in pietra 0,5	Affresco- Dipinto	Focolari - forni
24. Punteggio totale	Intagli	Scritte storiche	Fontana in pietra 0,5	Altro
25. Classificaz. tipologica	Originario	Ampliamenti	Superfettazioni	
	A verde aperto	A verde recintato	A giardino	Manufatto di servizio
	A verde con alberature	Orto		
	Rete potabile	Vasca accumulo	Sorgente	Assente
	Rete fognaria	Vasca Imhoff	A dispersione	Assente
	Strada comunale	Strada forestale	Strada privata	Via vecchia comunale
	Pista	Sentiero	Assente	
	Strada comunale	Strada forestale	Strada privata 1	Via vecchia comunale
	Pista	Sentiero	Assente	
	Accessibilità con strada	Approv. idrico	Caratterist. ambientali	Riconoscibilità tipologica
				PUNTEGGIO 12,5
	Edificio esistente	Edificio da recuperare	Rudere	

PREVISIONE PRG

1. Tipologia architettonica	A2+2B1			
2. Tipologia di intervento	Restauro R1	Risanam. conservativo R2	Ristrutturazione edilizia R3	Riqualfic. paesaggistica R6
3. Destinazione d'uso compatibili	Agricolo	Artigianale	Abitativo	Turistico - ricettivo
4. Note e prescrizioni	Di servizio			
Al fine del raggiungimento del rapporto minimo di illuminazione è ammessa l'apertura di nuovi fori sui fronti laterali o posteriore riproponendo i caratteri dei fori tradizionali esistenti				

Variente 2019 **Nuova numerazione**



627.M.P

COMUNE DI PRASO

CENSIMENTO PATRIMONIO EDILIZIO MONTANO

EDIFICIO N.127-

DATI GENERALI

Località : Piolino

P.edif. : 608

P.fond. :

C.C.Praso

Quota: 1200 m/slm

Caratteristiche dimensionali :

Edificio Principale Larghezza: 9.00 m. Profondità: 6.54 m.

Htrave colmo: 5.85 m.

Htrave Imposta: 4.05 m.

Hmura:

Cascinello Larghezza: 3.15 m.

Profondità: 2.75 m.

Htrave colmo:

Htrave imposta: 2.60 m.

Hmura :



Prospetto sud-est:



Prospetto sud-ovest:

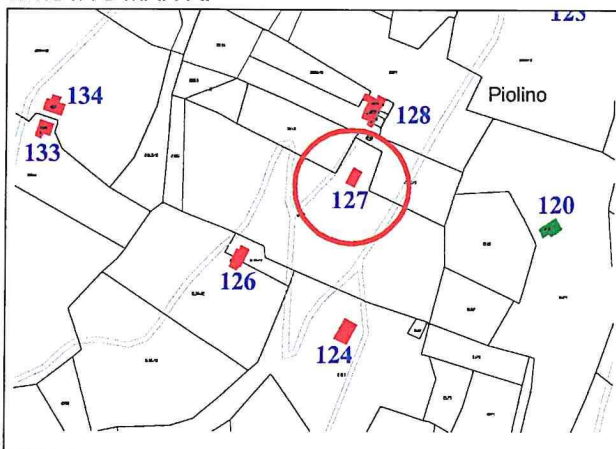


Prospetto nord-ovest:

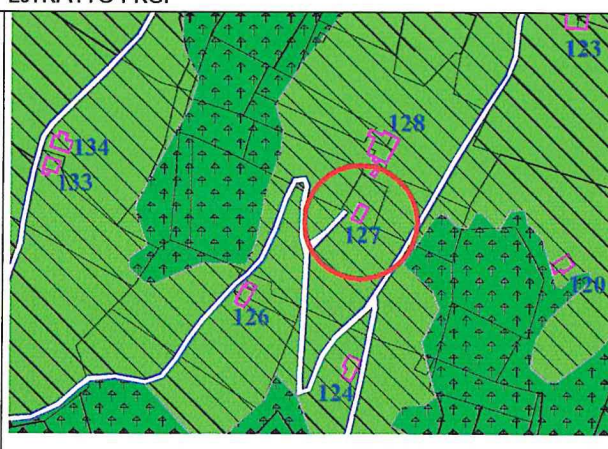


Prospetto nord-est:

ESTRATTO MAPPA:



ESTRATTO PRG:



Variente 2019 **Nuova numerazione**



628.M.P

COMUNE DI PRASO

CENSIMENTO PATRIMONIO EDILIZIO MONTANO

EDIFICIO N. 128

DATI GENERALI

Località : Piolino

P.edif. 329-469

P.fond.:

C.C.Praso

Quota: 1203 m/slm

Caratteristiche dimensionali :

Edificio Principale Larghezza: 10.00 m Profondità: 8.95 m.

Cascinello Larghezza: 7.60 m Profondità: 6.25 m.

Cascinello Larghezza: 6.75 m Profondità: 5.70 m.

Htrave colmo: 6.00m.

Htrave colmo:

Htrave colmo:

Htrave imposta: 4.20 m.

Htrave imposta: 1.08m.

Htrave imposta:

Hmurat:

Hmurat:

Hmurat:



Prospetto sud-est:



Prospetto sud-ovest:

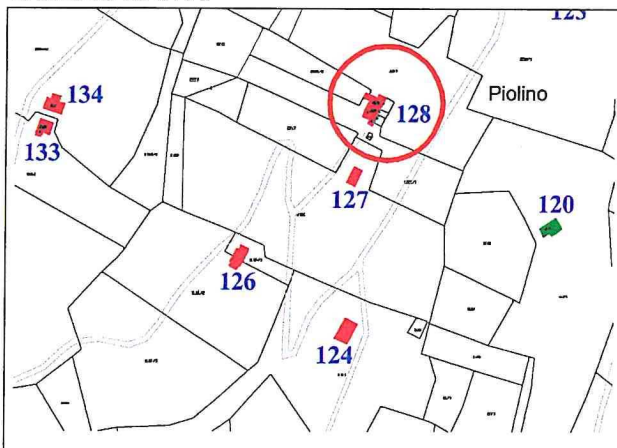


Prospetto nord-ovest:

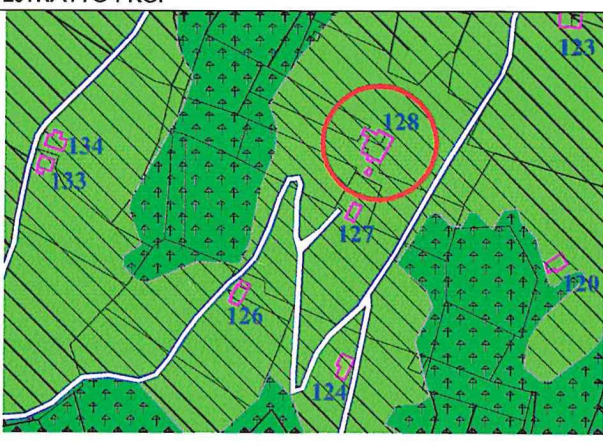


Prospetto nord-est:

ESTRATTO MAPPA:



ESTRATTO PRG:





ANALISI:

1. Tipologia Funzionale	Stalla-fienile con cascine	Stalle e fienili	Cascine	Abitazione stagionale
2. Epoca di costruzione	Mulino	Malga	Manufatto di servizio	Altro
3. Uso attuale	Anteriore al 1860	Tra il 1860 e il 1910	Tra il 1911 e il 1945	Posteriore al 1945
4. Grado di utilizzo	Agricolo	Artigianale	Abitativo	Turistico-ricettivo
5. Tipologia architettonica	Di servizio	Inutilizzato		
6. Stato di conservazione	Temporaneo	Permanente	Abbandono	
7. Tipo costruttivo	Originale	Modificata 4	Trasformata	Alterata
8. Tipo di copertura	Ricostruita			
9. Manto di copertura	Edificio integro 6	Edificio fatiscente	Edificio diroccato	Tracce di manufatto
10. Tetto	Pietra	Pietrame irregolare	Laterizio	Misto pietra - legno
11. Accessori tetto	Legno a blockbau	Legno a telaio	Legno in assito	Altro
12. Elementi in oggetto	A due falde	A falda unica	A più falde	Piana
13. Serramenti fori	Non riconoscibile			
14. Finiture intonaco	Lamiera	Tegole	Scandole	Coppi
15. Presenza di particolari tipologici originali	Onduline	Cemento	Cotto	Assente
16. Volume	A capriate	Con trave di colmo	A volta	Non riconoscibile
17. Pertinenze	Comignoli	Parabolica	Pannelli	Abbaini
18. Approvvigionam. idrico	Velux	Antenna TV		
19. Impianto fognario	Poggioli	Ballatoi	Scale	Camino
20. Viabilità - Accesso all'area	Aggetti in legno	Tettoie	Ponte accesso fienile	Travi
21. Viabilità-Accesso edificio	Legno	Alluminio	Pvc	Ferro
22. Legislazione (vincoli)	A raso sasso	Intonaco grezzo	Civile e tinteggiatura	Altro
24. Potenzialità futura generale dell'area	Fori in legno	Travi - Stipiti in pietra	Affresco- Dipinto	Focolari - forni
25. Punteggio totale	Intagli	Scritte storiche	Fontana in pietra	Altro
26. Classificaz. tipologica	Originario	Ampliamenti	Superfettazioni	
	A verde aperto	A verde recintato	A giardino	Manufatto di servizio
	A verde con alberature	Orto		
	Rete potabile	Vasca accumulo	Sorgente	Assente
	Rete fognaria	Vasca Imhoff	A dispersione	Assente
	Strada comunale	Strada forestale	Strada privata	Via vecchia comunale
	Pista	Sentiero	Assente	
	Strada comunale	Strada forestale	Strada privata 1	Via vecchia comunale
	Pista	Sentiero	Assente	
	Accessibilità con strada	Approv. idrico	Caratterist. ambientali	Riconoscibilità tipologica
			PUNTEGGIO	11,0
	Edificio esistente	Edificio da recuperare	Rudere	

PREVISIONE PRG

1. Tipologia architettonica	A4+2B1			
2. Tipologia di intervento	Restauro R1	Risanam. conservativo R2	Ristrutturazione edilizia R3	Riqualfic. paesaggistica R6
3. Destinazione d'uso compatibili	Agricolo	Artigianale	Abitativo	Turistico - ricettivo
4. Note e prescrizioni	Di servizio			
E' ammessa la riproposizione dell'oggetto in legno nella porzione di edificio in cui manca, mantenendo una tipologia unitaria d'intervento				

Variente 2019 **Nuova numerazione**



629.M.P

COMUNE DI PRASO

CENSIMENTO PATRIMONIO EDILIZIO MONTANO

EDIFICIO N°129

DATI GENERALI

Località : Piolino (Samoda)

P.edif. :465

P.fond. :

C.C.Praso

Quota: 1218m/slm

Caratteristiche dimensionali :

Edificio Principale
Cascinello

Larghezza: 9.40 m.

Profondità: 8.70 m.

Larghezza: 4.00 m.

Profondità: ~4.00 m.

Htrave colmo: 5.12 m.

Htrave colmo:

Htrave imposta: 3.65m.

Htrave imposta:

Hmurat.:

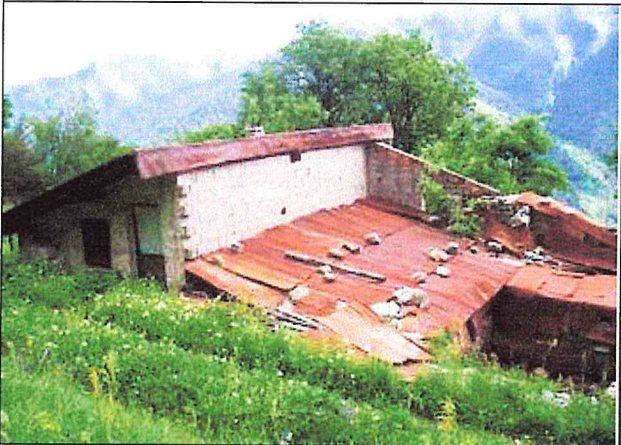
Hmurat.:



Prospetto sud-est:



Prospetto sud-ovest:

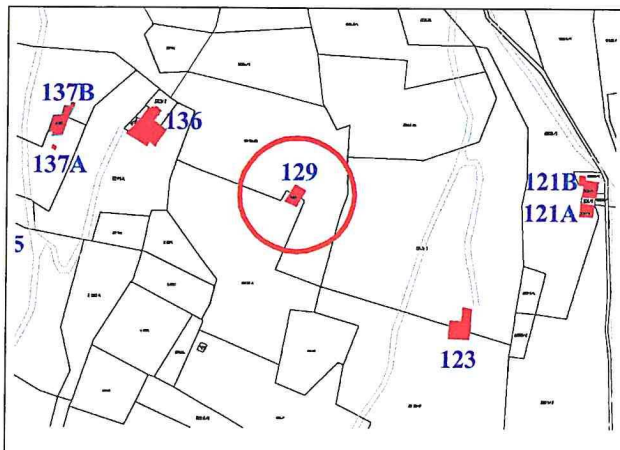


Prospetto nord-ovest:

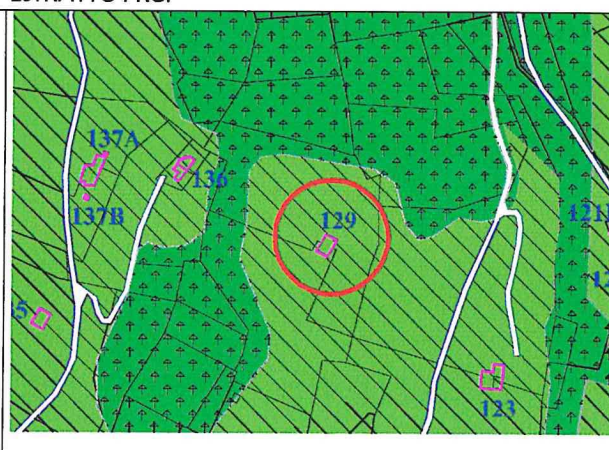


Prospetto nord-est:

ESTRATTO MAPPA:



ESTRATTO PRG:



- | | | | |
|----------------------------|---------------------------|-------------------------|----------------------------|
| Stalla-fienile con cascino | Stalle e fienili | Cascino | Abitazione stagionale |
| Mulino | Malga | Manufatto di servizio | Altro |
| Anteriore al 1860 | Tra il 1860 e il 1910 | Tra il 1911 e il 1945 | Posteriore al 1945 |
| Agricolo | Artigianale | Abitativo | Turistico-ricettivo |
| Di servizio | Inutilizzato | | |
| Temporaneo | Permanente | Abbandono | |
| Originale | Modificata | 4 | Trasformata |
| Ricostruita | | | Alterata |
| Edificio integro | Edificio fatiscente | 4 | Edificio diroccato |
| Pietra | Pietrame irregolare | Laterizio | Tracce di manufatto |
| Legno a blockbau | Legno a telaio | Misto pietra - legno | Altro |
| A due falde | Legno in assito | Altro | |
| Non riconoscibile | A falda unica | A più falde | Piana |
| Lamiera | | | |
| Onduline | Tegole | Scandole | Coppi |
| A capriate | Cemento | Cotto | Assente |
| Comignoli | Con trave di colmo | A volta | Non riconoscibile |
| Velux | Parabolica | Pannelli | Abbaini |
| Poggioli | Antenna TV | | |
| Aggetti in legno | Ballatoi | Scale | Camino |
| Legno | Tettoie | Ponte accesso fienile | Travi |
| A raso sasso | Alluminio | Pvc | Ferro |
| Fori in legno | Intonaco grezzo | Civile e tinteggiatura | Altro |
| Intagli | Travi - Stipiti in pietra | Affresco- Dipinto | Focolari - forni |
| Originario | Scritte storiche | Fontana in pietra | Altro |
| A verde aperto | Ampliamenti | Superfettazioni | |
| A verde con alberature | A verde recintato | A giardino | Manufatto di servizio |
| Rete potabile | Orto | | |
| Rete fognaria | Vasca accumulo | Sorgente | Assente |
| Strada comunale | Vasca Imhoff | A dispersione | Assente |
| Pista | Strada forestale | Strada privata | Via vecchia comunale |
| Strada comunale | Sentiero | Assente | |
| Pista | Strada forestale | Strada privata | 1 |
| | Sentiero | Assente | Via vecchia comunale |
| | | | |
| Accessibilità con strada | Approv. idrico | Caratterist. ambientali | Riconoscibilità tipologica |
- | | | | | |
|--------------------|------------------------|--------|-----------|-----|
| | | | PUNTEGGIO | 9,0 |
| Edificio esistente | Edificio da recuperare | Rudere | | |

1. Tipologia architettonica
2. Tipologia di intervento
3. Destinazione d'uso
compatibili
4. Note e prescrizioni

A1+B1			
Restauro R1	Risanam.conservativo R2	Ristrutturazione edilizia R3	Riquallific.paesaggistica R6
Agricolo	Artigianale	Abitativo	Turistico - ricettivo
Di servizio			

Il ripristino del volume originario è ammesso purchè venga promosso un intervento unitario di recupero della tipologia e dei materiali tradizionali.

Variante 2019

Nuova numerazione

630.M.P

COMUNE DI PRASO

CENSIMENTO PATRIMONIO EDILIZIO MONTANO

EDIFICIO N° 30

DATI GENERALI

Località : Merlino

P.edif. 309

P.fond. :

C.C.Praso

Quota: 890m/slm

Caratteristiche dimensionali :

Edificio Principale
Cascinello

Larghezza: 12.60 m.

Larghezza: 3.60 m.

Profondità: 7,95 m.

Profondità: 3.90 m,

Htrave colmo: 7.60 m.

Htrave colmo: 4.20 m.

Htrave imposta: 6.55 m.

Htrave imposta: 2.80 m.

Hmurat.:

Hmurat.:



Prospetto sud-est:



Prospetto sud-ovest:

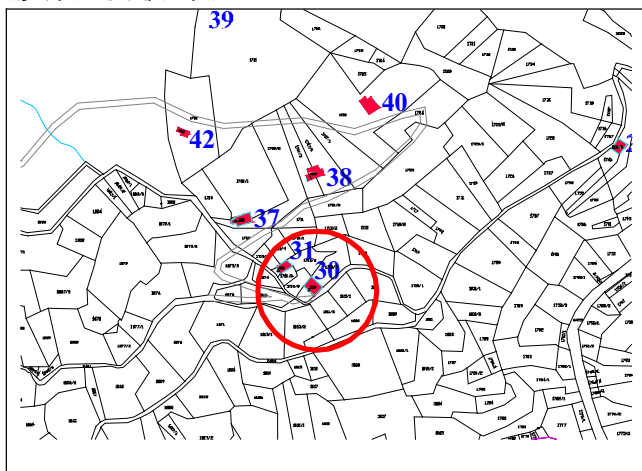


Prospetto nord-ovest:

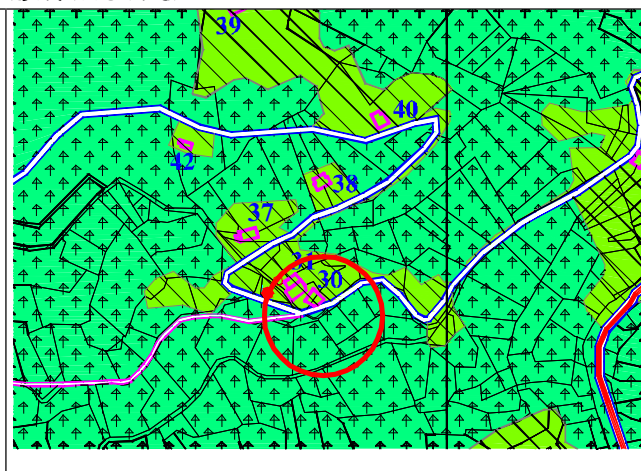


Prospetto nord-est:

ESTRATTO MAPPA:



ESTRATTO PRG:



ANALISI:

1. Tipologia Funzionale

Stalla-fienile con cascine	Stalle e fienili	Cascine	Abitazione stagionale
----------------------------	------------------	---------	-----------------------

2. Epoca di costruzione

Mulino	Malga	Manufatto di servizio	Altro
--------	-------	-----------------------	-------

3. Uso attuale

Anteriore al 1860	Tra il 1860 e il 1910	Tra il 1911 e il 1945	Posteriore al 1945
-------------------	-----------------------	-----------------------	--------------------

4. Grado di utilizzo

Agricolo	Artigianale	Abitativo	Turistico-ricettivo
----------	-------------	-----------	---------------------

5. Tipologia architettonica

Di servizio	Inutilizzato		
-------------	--------------	--	--

6. Stato di conservazione

Temporaneo	Permanente	Abbandono	
------------	------------	-----------	--

7. Tipo costruttivo

Originale	6	Modificata	Trasformata
-----------	---	------------	-------------

8. Tipo di copertura

Ricostruita			Alterata
-------------	--	--	----------

9. Manto di copertura

Edificio integro	6	Edificio fatiscente	Edificio diroccato
------------------	---	---------------------	--------------------

10. Tetto

Pietra	Pietrame irregolare	Laterizio	Tracce di manufatto
--------	---------------------	-----------	---------------------

11. Accessori tetto

Legno a blockbau	Legno a telaio	Legno in assito	Misto pietra - legno
------------------	----------------	-----------------	----------------------

12. Elementi in oggetto

A due falde	A falda unica	A più falde	Altro
-------------	---------------	-------------	-------

13. Serramenti fori

Non riconoscibile			Piana
-------------------	--	--	-------

14. Finiture intonaco

Lamiera	Tegole	Scandole	Coppi
---------	--------	----------	-------

15. Presenza di particolari

Onduline	Cemento	Cotto	Assente
----------	---------	-------	---------

16. Volume

A capriate	Con trave di colmo	A volta	Non riconoscibile
------------	--------------------	---------	-------------------

17. Pertinenze

Comignoli	Parabolica	Pannelli	Abbaini
-----------	------------	----------	---------

18. Approvvigionam. idrico

Velux	Antenna TV		
-------	------------	--	--

19. Impianto fognario

Poggioli	Ballatoi	Scale	Camino
----------	----------	-------	--------

20. Viabilità - Accesso

Aggetti in legno	Tettoie	Ponte accesso fienile	
------------------	---------	-----------------------	--

21. Viabilità - Accesso

Legno	Alluminio	Pvc	Ferro
-------	-----------	-----	-------

22. Legislazione (vincoli)

A raso sasso	Intonaco grezzo	Civile e tinteggiatura	Altro
--------------	-----------------	------------------------	-------

23. Potenzialità futura

Fori in legno	Travi - Stipiti in pietra	0,5	Affresco - Dipinto
---------------	---------------------------	-----	--------------------

24. Punteggio totale

Intagli	Scritte storiche	Fontana in pietra	Focolari - forni
---------	------------------	-------------------	------------------

25. Classificaz. tipologica

Originario	Ampliamenti	Superfettazioni	Altro (camino cascine)
------------	-------------	-----------------	------------------------

26. Classificaz. tipologica

A verde aperto	A verde recintato	A giardino	0,5
----------------	-------------------	------------	-----

27. Classificaz. tipologica

A verde con alberature	Orto		
------------------------	------	--	--

28. Classificaz. tipologica

Rete potabile	Vasca accumulo	Sorgente	Assente
---------------	----------------	----------	---------

29. Classificaz. tipologica

Rete fognaria	Vasca Imhoff	A dispersione	Assente
---------------	--------------	---------------	---------

30. Classificaz. tipologica

Strada comunale	Strada forestale	Strada privata	Via vecchia comunale
-----------------	------------------	----------------	----------------------

31. Classificaz. tipologica

Pista	Sentiero	Assente	
-------	----------	---------	--

32. Classificaz. tipologica

Strada comunale	Strada forestale	2	Via vecchia comunale
-----------------	------------------	---	----------------------

33. Classificaz. tipologica

Pista	Sentiero	Assente	
-------	----------	---------	--

34. Classificaz. tipologica

--	--	--	--

35. Classificaz. tipologica

Accessibilità con strada	Approv. idrico	Caratterist. ambientali	Riconoscibilità tipologica
--------------------------	----------------	-------------------------	----------------------------

36. Classificaz. tipologica

--	--	--	--

37. Classificaz. tipologica

--	--	--	--

38. Classificaz. tipologica

--	--	--	--

39. Classificaz. tipologica

--	--	--	--

40. Classificaz. tipologica

--	--	--	--

41. Classificaz. tipologica

--	--	--	--

42. Classificaz. tipologica

--	--	--	--

43. Classificaz. tipologica

--	--	--	--

44. Classificaz. tipologica

--	--	--	--

45. Classificaz. tipologica

--	--	--	--

46. Classificaz. tipologica

--	--	--	--

47. Classificaz. tipologica

--	--	--	--

48. Classificaz. tipologica

--	--	--	--

49. Classificaz. tipologica

--	--	--	--

50. Classificaz. tipologica

--	--	--	--

51. Classificaz. tipologica

--	--	--	--

52. Classificaz. tipologica

--	--	--	--

53. Classificaz. tipologica

--	--	--	--

54. Classificaz. tipologica

--	--	--	--

55. Classificaz. tipologica

--	--	--	--

56. Classificaz. tipologica

--	--	--	--

57. Classificaz. tipologica

--	--	--	--

58. Classificaz. tipologica

--	--	--	--

59. Classificaz. tipologica

--	--	--	--

60. Classificaz. tipologica

--	--	--	--

61. Classificaz. tipologica

--	--	--	--

62. Classificaz. tipologica

--	--	--	--

63. Classificaz. tipologica

--	--	--	--

64. Classificaz. tipologica

--	--	--	--

65. Classificaz. tipologica

--	--	--	--

Variente 2019 **Nuova numerazione**



631.M.P

COMUNE DI PRASO

CENSIMENTO PATRIMONIO EDILIZIO MONTANO

EDIFICIO N. 131

DATI GENERALI

Località : Crona (Casöt)

P.edif. : 476

P.fond. :

C.C.Praso

Quota: 1289 m/slm

Caratteristiche dimensionali :

Edificio Principale Larghezza: 6.15 m. Profondità: 10.00 m.

Cascinello Larghezza: 2.15m. Profondità:

Htrave colmo:

Htrave colmo:

Htrave Imposta: 2.75m.

Htrave imposta:

Hmurat.:

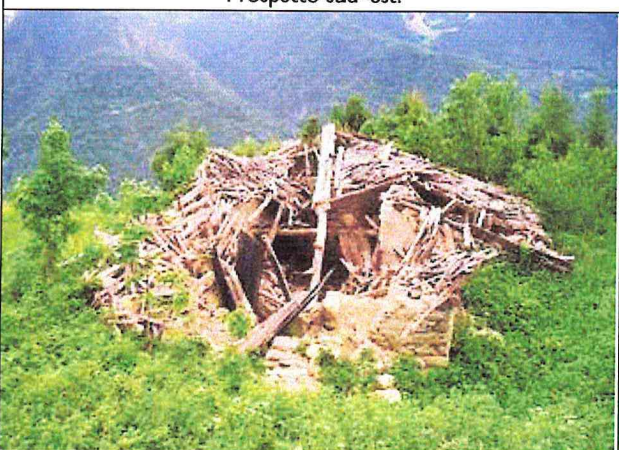
Hmurat.:



Prospetto sud-est:



Prospetto sud-ovest:

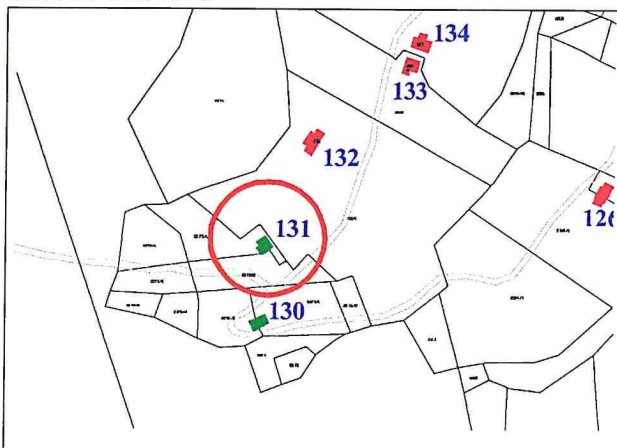


Prospetto nord-ovest:

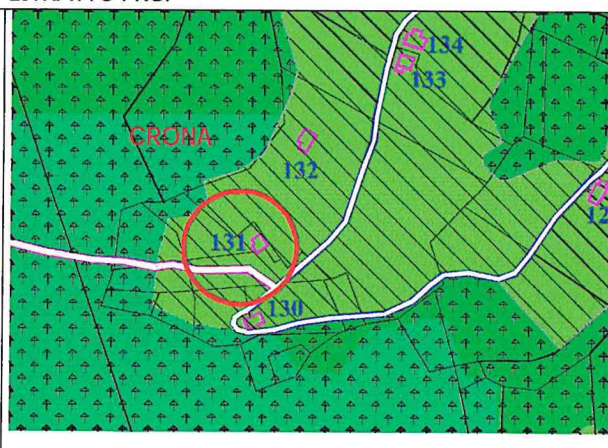


Prospetto nord-est:

ESTRATTO MAPPA:



ESTRATTO PRG:



Variente 2019 **Nuova numerazione**



632.M.P

COMUNE DI PRASO

CENSIMENTO PATRIMONIO EDILIZIO MONTANO

EDIFICIO N°132

DATI GENERALI

Località : Crona

P.edif. : 475

P.fond. :

C.C.Praso

Quota: 1290 m/slm

Caratteristiche dimensionali :

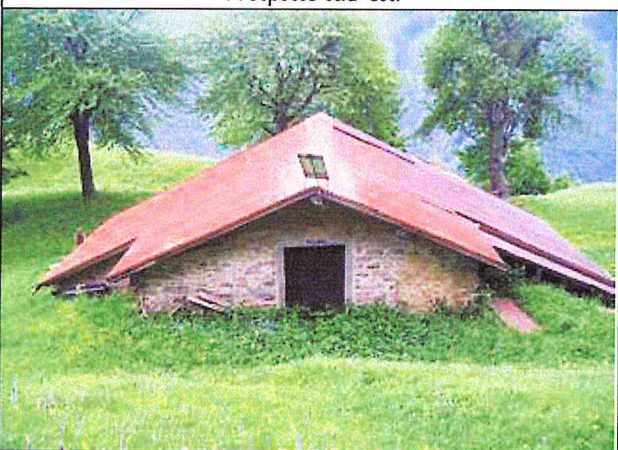
Edificio Principale	Larghezza: 8.85 m.	Profondità: 8.60 m.	Htrave colmo: 6.60 m.	Htrave imposta: 4.50 m.	Hmurat.:
Cascinello	Larghezza: 4.25 m.	Profondità: 6.20 m.	Htrave colmo:	Htrave imposta: 2.20 m.	Hmurat.:
Cascinello	Larghezza: 4.20 m.	Profondità: 5.24 m.	Htrave colmo:	Htrave imposta: 2.20 m.	Hmurat.:



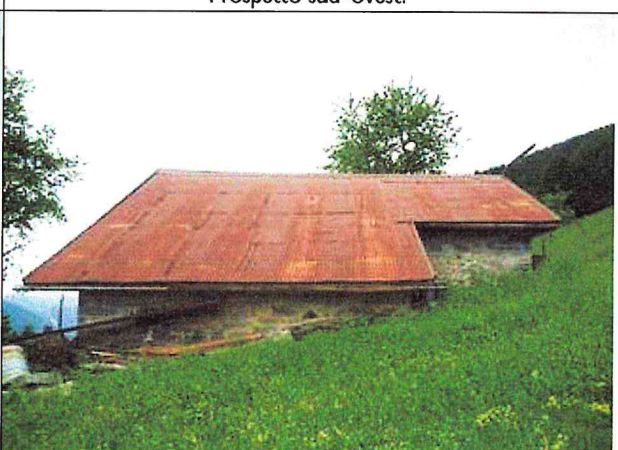
Prospetto sud-est:



Prospetto sud-ovest:

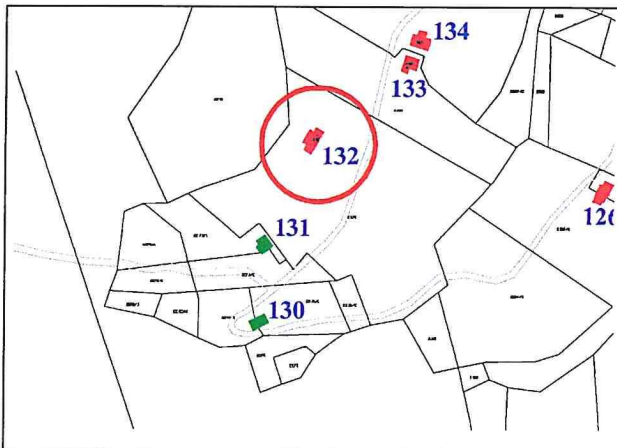


Prospetto nord-ovest:

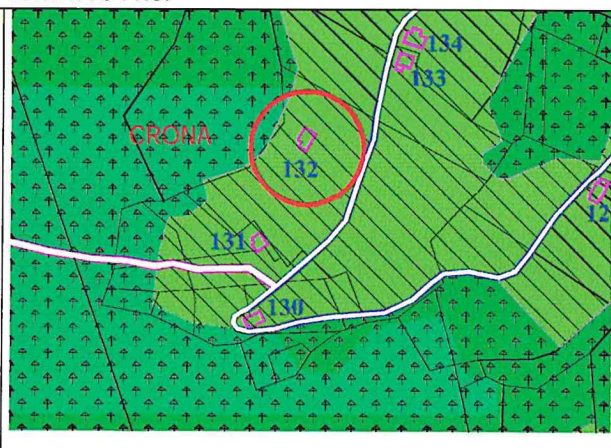


Prospetto nord-est:

ESTRATTO MAPPA:



ESTRATTO PRG:





EDICTO N. 132

4. Note e prescrizioni

A2+2B1				
Restauro	R1	Risanam.conservativo	R2	Ristrutturazione edilizia
				R3
Agricolo		Artigianale		Riquallific.paesaggistica
Di servizio				R6
Turistico - ricettivo				

Edificio di pregio storico, rappresenta un esempio originario del tipo A2 con particolari architettonici che vanno preservati, tra cui scritta storica su contorno in pietra

Al fine del raggiungimento del rapporto minimo di illuminazione è ammessa l'apertura di nuovi fori sui fronti laterali o posteriore riproponendo i caratteri dei fori tradizionali esistenti

Variente 2019 **Nuova numerazione**



633.M.P

COMUNE DI PRASO

CENSIMENTO PATRIMONIO EDILIZIO MONTANO

EDIFICIO N. 133

DATI GENERALI

Località : Crona

P.edif. 467

P.fond. :

C.C.Praso

Quota: 1295 m/slm

Caratteristiche dimensionali :

Edificio Principale Larghezza: 8.20 m Profondità: 8.55 m.

Cascinello Larghezza: 4.30 m Profondità: 3.70 m.

Htrave colmo: 5.80m.

Htrave colmo:

Htrave imposta: 3.85 m.

Htrave imposta: 2.14 m.

Hmurat.:

Hmurat.:



Prospetto nord-ovest:



Prospetto nord-est:

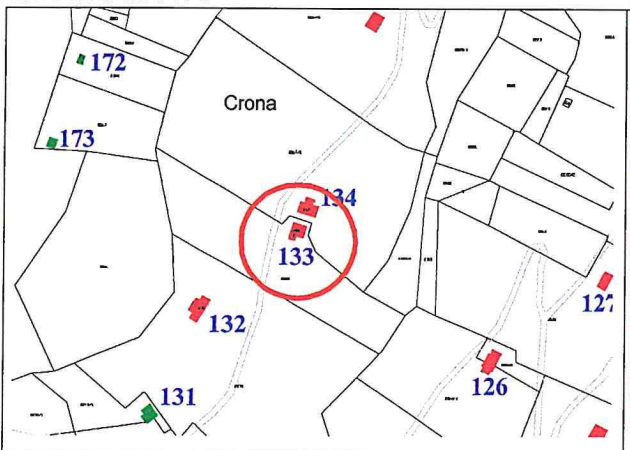


Prospetto sud-est:

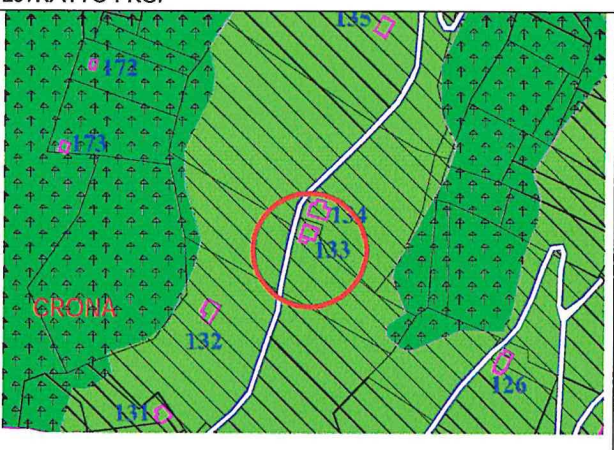


Prospetto sud-ovest:

ESTRATTO MAPPA:



ESTRATTO PRG:



Variente 2019 **Nuova numerazione**



634.M.P

COMUNE DI PRASO

CENSIMENTO PATRIMONIO EDILIZIO MONTANO

EDIFICIO N. 134

DATI GENERALI

Località : Crona

P.edif. : 468

P.fond. :

C.C.Praso

Quota: 1295 m/slm

Caratteristiche dimensionali :

Edificio Principale Larghezza: 8.45 m.

Profondità: 12.70 m.

Htrave colmo: 6.45 m.

Htrave imposta: 4.90 m.

Hmurat.:

Cascinello Larghezza: 3.17 m.

Profondità: 5.10 m.

Htrave colmo:

Htrave imposta:

Hmurat :



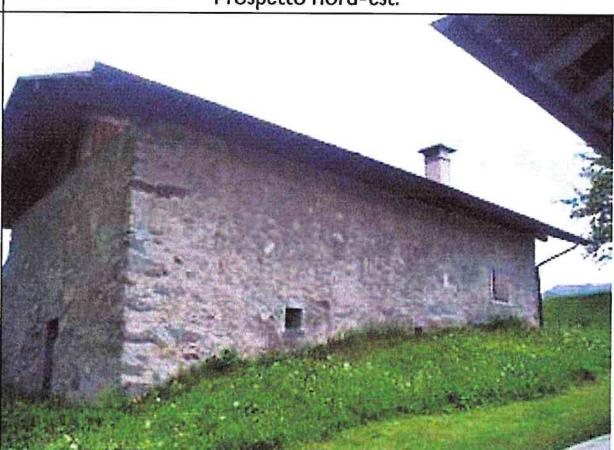
Prospetto nord-ovest:



Prospetto nord-est:

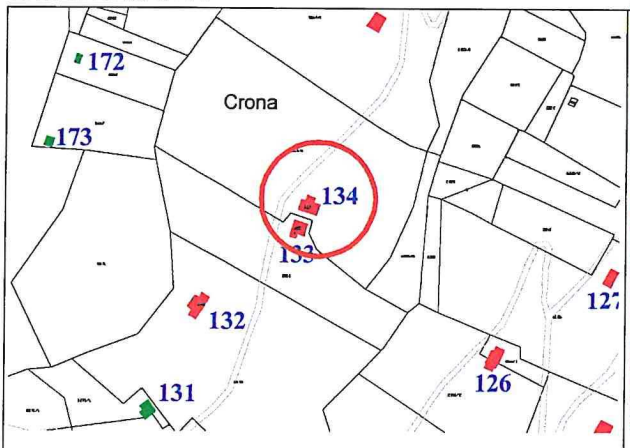


Prospetto sud-est:

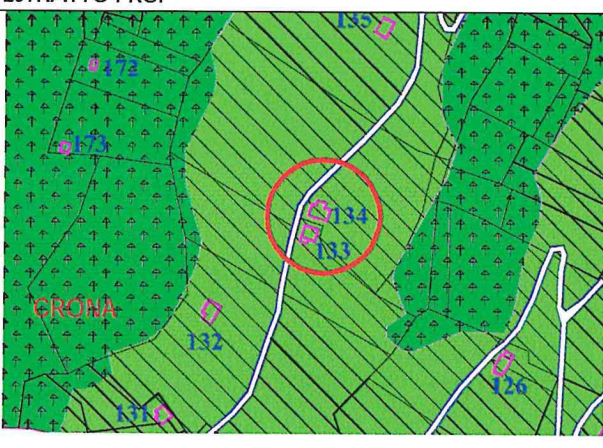


Prospetto sud-ovest:

ESTRATTO MAPPA:



ESTRATTO PRG:





ANALISI:

1. Tipologia Funzionale	Stalla-fienile con cascine	Stalle e fienili	Cascine	Abitazione stagionale
2. Epoca di costruzione	Mulino	Malga	Manufatto di servizio	Altro
3. Uso attuale	Anteriore al 1860	Tra il 1860 e il 1910	Tra il 1911 e il 1945	Posteriore al 1945
4. Grado di utilizzo	Agricolo	Artigianale	Abitativo	Turistico-ricettivo
5. Tipologia architettonica	Di servizio	Inutilizzato		
	Temporaneo	Permanente	Abbandono	
	Originale	Modificata 4	Trasformata	Alterata
	Ricostruita			
6. Stato di conservazione	Edificio integro 6	Edificio fatiscente	Edificio diroccato	Tracce di manufatto
7. Tipo costruttivo	Pietra	Pietrame irregolare	Laterizio	Misto pietra - legno
	Legno a blockbau	Legno a telaio	Legno in assito	Altro
8. Tipo di copertura	A due falde	A falda unica	A più falde	Piana
	Non riconoscibile			
9. Manto di copertura	Lamiera	Tegole	Scandole	Coppi
	Onduline	Cemento	Cotto	Assente
10. Tetto	A capriate	Con trave di colmo	A volta	Non riconoscibile
11. Accessori tetto	Comignoli	Parabolica	Pannelli	Abbaini
	Velux	Antenna TV		
12. Elementi in oggetto	Poggioli	Ballatoi	Scale	Camino
	Aggetti in legno	Tettoie	Ponte accesso fienile	Travi
13. Serramenti fori	Legno	Alluminio	Pvc	Ferro
14. Finiture intonaco	A raso sasso	Intonaco grezzo	Civile e tinteggiatura	Altro
15. Presenza di particolari tipologici originali	Fori in legno	Travi - Stipiti in pietra 0,5	Affresco - Dipinto	Focolari - forni
16. Volume	Intagli	Scritte storiche	Fontana in pietra	Altro
17. Pertinenze	Originario	Ampliamenti	Superfrazioni	
	A verde aperto	A verde recintato	A giardino	Manufatto di servizio
	A verde con alberature	Orto		
18. Approvvigionam. idrico	Rete potabile	Vasca accumulo	Sorgente	Assente
19. Impianto fognario	Rete fognaria	Vasca Imhoff	A dispersione	Assente
20. Viabilità - Accesso all'area	Strada comunale	Strada forestale	Strada privata	Via vecchia comunale
	Pista	Sentiero	Assente	
21. Viabilità-Accesso edificio	Strada comunale 2	Strada forestale	Strada privata	Via vecchia comunale
	Pista	Sentiero	Assente	
22. Legislazione (vincoli)				
24. Potenzialità futura generale dell'area	Accessibilità con strada	Approv. idrico	Caratterist. ambientali	Riconoscibilità tipologica
25. Punteggio totale			PUNTEGGIO	12,5
26. Classificaz. tipologica	Edificio esistente	Edificio da recuperare	Rudere	

PREVISIONE PRG

1. Tipologia architettonica	A2+B1			
2. Tipologia di intervento	Restauro R1	Risanam. conservativo R2	Ristrutturazione edilizia R3	Riqualific. paesaggistica R6
3. Destinazione d'uso compatibili	Agricolo	Artigianale	Abitativo	Turistico - ricettivo
4. Note e prescrizioni	Di servizio			
Al fine del raggiungimento del rapporto minimo di illuminazione è ammessa l'apertura di n.2 fori sul fronte nord-ovest posti simmetricamente alla porta esistente ed eventualmente la modifica ai fori senza contorni sul prospetto sud-ovest				

Variante 2019

Nuova numerazione



635.M.P

COMUNE DI PRASO

CENSIMENTO PATRIMONIO EDILIZIO MONTANO

EDIFICIO N.135-

DATI GENERALI

Località : Crona

P.edif. : 561

P.fond. :

C.C.Praso

Quota: 1300 m/slm

Caratteristiche dimensionali :

Edificio Principale Larghezza: 11.90 m.
Cascinello Larghezza: 3.50 m.

Profondità: 8.26 m.
Profondità: 5.15 m.

Htrave colmo: 6.15 m.
Htrave colmo:

Htrave Imposta: 3.90 m.
Htrave imposta: 2.25 m.

Hmurat.:
Hmurat :



Prospetto sud-est:



Prospetto sud-ovest:

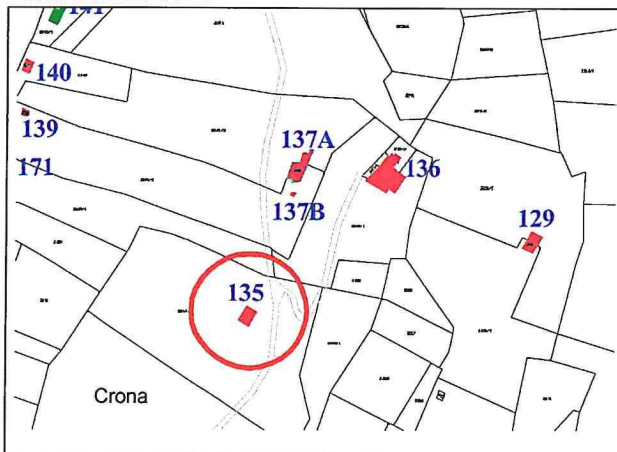


Prospetto nord-ovest:

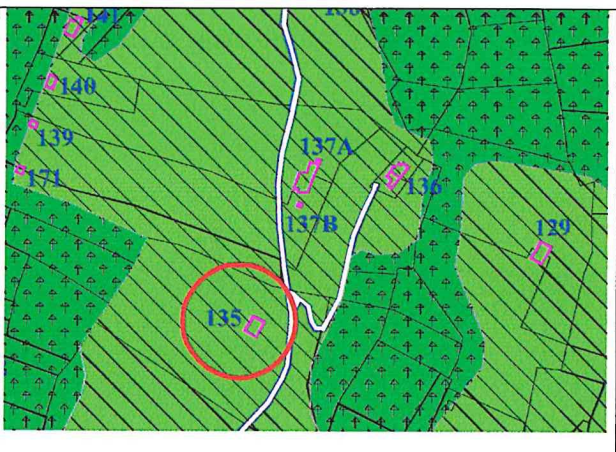


Prospetto nord-est:

ESTRATTO MAPPA:



ESTRATTO PRG:





ANALISI:

1. Tipologia Funzionale
2. Epoca di costruzione
3. Uso attuale
4. Grado di utilizzo
5. Tipologia architettonica
6. Stato di conservazione
7. Tipo costruttivo
8. Tipo di copertura
9. Manto di copertura
10. Tetto
11. Accessori tetto
12. Elementi in aggetto
13. Serramenti fori
14. Finiture intonaco
15. Presenza di particolari
tipologici originali
16. Volume
17. Pertinenze
18. Approvvigionam. idrico
19. Impianto fognario
20. Viabilità - Accesso
all'area
21. Viabilità-Accesso
edificio
22. Legislazione (vincoli)
24. Potenzialità futura
generale dell'area
25. Punteggio totale
26. Classificaz. tipologica

Stalla-fienile con cascine	Stalle e fienili	Cascine	Abitazione stagionale
Mulino	Malga	Manufatto di servizio	Altro
Anteriore al 1860	Tra il 1860 e il 1910	Tra il 1911 e il 1945	Posteriore al 1945
Agricolo	Artigianale	Abitativo	Turistico-ricettivo
Di servizio	Inutilizzato		
Temporaneo	Permanente	Abbandono	
Originale	Modificata 4	Trasformata	Alterata
Ricostruita			
Edificio integro 6	Edificio fatiscente	Edificio diroccato	Tracce di manufatto
Pietra	Pietrame irregolare	Laterizio	Misto pietra - legno
Legno a blockbau	Legno a telaio	Legno in assito	Altro
A due falde	A falda unica	A più falde	Piana
Non riconoscibile			
Lamiera	Tegole	Scandole	Coppi
Onduline	Cemento	Cotto	Assente
A capriate	Con trave di colmo	A volta	Non riconoscibile
Comignoli	Parabolica	Pannelli	Abbaini
Velux	Antenna TV		
Poggioli	Ballatoi	Scale	Camino
Aggetti in legno	Tettoie	Ponte accesso fienile	Travi
Legno	Alluminio	Pvc	Ferro
A raso sasso	Intonaco grezzo	Civile e tinteggiatura	Altro
Fori in legno	Travi - Stipiti in pietra 0,5	Affresco- Dipinto	Focolari - forni
Intagli	Scritte storiche	Fontana in pietra	Altro
Originario	Ampliamenti	Superfettazioni	
A verde aperto	A verde recintato	A giardino	Manufatto di servizio
A verde con alberature	Orto		
Rete potabile	Vasca accumulo	Sorgente	Assente
Rete fognaria	Vasca Imhoff	A dispersione	Assente
Strada comunale	Strada forestale	Strada privata	Via vecchia comunale
Pista	Sentiero	Assente	
Strada comunale 2	Strada forestale	Strada privata	Via vecchia comunale
Pista	Sentiero	Assente	
Accessibilità con strada	Approv. idrico	Caratterist. ambientali	Riconoscibilità tipologica
			PUNTEGGIO 12,5
Edificio esistente	Edificio da recuperare	Rudere	

PREVISIONE PRG

1. Tipologia architettonica
2. Tipologia di intervento
3. Destinazione d'uso
compatibili
4. Note e prescrizioni

A2+B1			
Restauro R1	Risanam. conservativo R2	Ristrutturazione edilizia R3	Riqualfic. paesaggistica R6
Agricolo	Artigianale	Abitativo	Turistico - ricettivo
Di servizio			
Al fine del raggiungimento del rapporto minimo di illuminazione è ammessa l'apertura di nuovi fori sui fronti laterali o posteriore riproponendo i caratteri dei fori tradizionali esistenti			

Variente 2019 **Nuova numerazione**

636.M.P

COMUNE DI PRASO

CENSIMENTO PATRIMONIO EDILIZIO MONTANO

EDIFICIO N°136

DATI GENERALI

Località : Crona (le Not)

P.edif. : 553/1-2/3

P.fond:

C.C.Praso

Quota: 1281 m/slm

Caratteristiche dimensionali :

Edificio Principale Larghezza: 8.10 m.

Profondità: 8.40 m.

Htrave colmo: 6.56 m.

Htrave imposta: 4.65 m.

Hmurat.:

Cascinello Larghezza: 5.85 m.

Profondità: 4.05 m.

Htrave colmo:

Htrave imposta:

Hmurat :

Cascinello Larghezza: 3.85 m.

Profondità: 6.75 m.

Htrave colmo:

Htrave imposta: 2.76 m.

Hmurat :



Prospetto sud-est:



Prospetto sud-ovest:

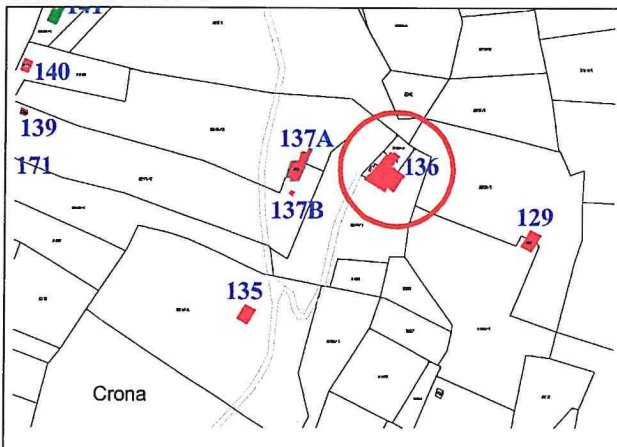


Prospetto nord-ovest:

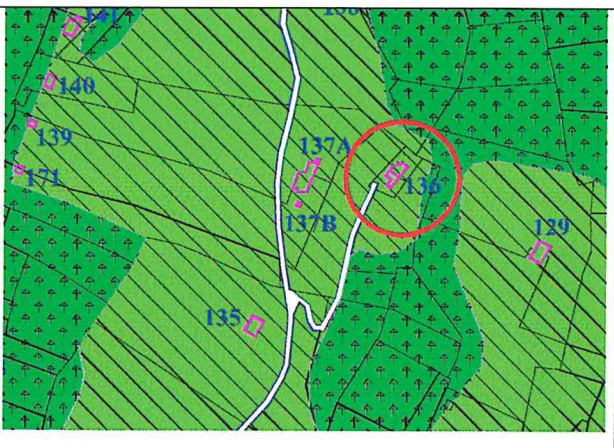


Prospetto nord-est:

ESTRATTO MAPPA:



ESTRATTO PRG:



A2+2B1			
Restauro R1	Risanam.conservativo R2	Ristrutturazione edilizia R3	Riqualic.paesaggistica R6
Agricolo	Artigianale	Abitativo	Turistico - ricettivo
Di servizio			

Variante 2019

Nuova numerazione



637.M.P

COMUNE DI PRASO

CENSIMENTO PATRIMONIO EDILIZIO MONTANO

EDIFICIO N. 137A

DATI GENERALI

Località : Crona

P.edif. : 466

P.fondo:

C.C.Praso

Quota: 1310 m/slm

Caratteristiche dimensionali :

Edificio Principale	Larghezza: 8.55 m.	Profondità: 8.45 m.	Htrave colmo: 6.38 m.	Htrave imposta: 4.30 m.	Hmurat.:
Cascinello	Larghezza: 4.15 m.	Profondità: 8.45m.	Htrave colmo: 4.30 m.	Htrave imposta: 2.25 m.	Hmurat :
	Larghezza: 3.23 m.	Profondità: 6.20 m.	Htrave colmo: 2.25 m.	Htrave imposta: 0.96 m.	Hmurat :
	Larghezza: 5.10 m.	Profondità: 6.20 m.	Htrave colmo: 4.30 m.	Htrave imposta: 1.80 m.	Hmurat :



Prospetto sud-est:



Prospetto sud-ovest:

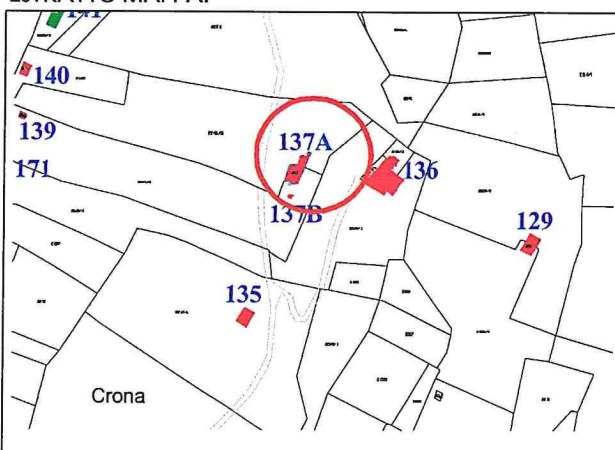


Prospetto nord-ovest:

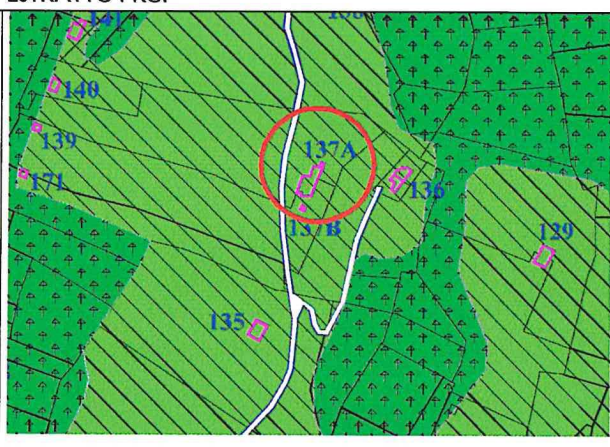


Prospetto nord-est:

ESTRATTO MAPPA:



ESTRATTO PRG:





ANALISI:

1. Tipologia Funzionale	Stalla-fienile con cascine	Stalle e fienili	Cascine	Abitazione stagionale
2. Epoca di costruzione	Mulino	Malga	Manufatto di servizio	Altro
3. Uso attuale	Anteriore al 1860	Tra il 1860 e il 1910	Tra il 1911 e il 1945	Posteriore al 1945
4. Grado di utilizzo	Agricolo	Artigianale	Abitativo	Turistico-ricettivo
5. Tipologia architettonica	Di servizio	Inutilizzato		
	Temporaneo	Permanente	Abbandono	
	Originale	Modificata 4	Trasformata	Alterata
	Ricostruita			
6. Stato di conservazione	Edificio integro 6	Edificio fatiscente	Edificio diroccato	Tracce di manufatto
7. Tipo costruttivo	Pietra	Pietrame irregolare	Laterizio	Misto pietra - legno
	Legno a blockbau	Legno a telaio	Legno in assito	Altro
8. Tipo di copertura	A due falde	A falda unica	A più falde	Piana
	Non riconoscibile			
9. Manto di copertura	Lamiera	Tegole	Scandole	Coppi
	Onduline	Cemento	Cotto	Assente
10. Tetto	A capriate	Con trave di colmo	A volta	Non riconoscibile
11. Accessori tetto	Comignoli	Parabolica	Pannelli	Abbaini
	Velux	Antenna TV		
12. Elementi in aggetto	Poggioli	Ballatoi	Scale	Camino
	Aggetti in legno	Tettoie	Ponte accesso fienile	Travi
13. Serramenti fori	Legno	Alluminio	Pvc	Ferro
14. Finiture intonaco	A raso sasso	Intonaco grezzo	Civile e tinteggiatura	Altro
15. Presenza di particolari tipologici originali	Fori in legno	Travi - Stipiti in pietra 0,5	Affresco - Dipinto	Focolari - forni
	Intagli	Scritte storiche 0,5	Fontana in pietra 0,5	Altro
16. Volume	Originario	Ampliamenti	Superfettazioni	
17. Pertinenze	A verde aperto	A verde recintato	A giardino	Manufatto di servizio
	A verde con alberature	Orto		
18. Approvvigionam. idrico	Rete potabile	Vasca accumulo	Sorgente	Assente
19. Impianto fognario	Rete fognaria	Vasca Imhoff	A dispersione	Assente
20. Viabilità - Accesso all'area	Strada comunale	Strada forestale	Strada privata	Via vecchia comunale
	Pista	Sentiero	Assente	
21. Viabilità-Accesso edificio	Strada comunale 2	Strada forestale	Strada privata	Via vecchia comunale
	Pista	Sentiero	Assente	
22. Legislazione (vincoli)				
24. Potenzialità futura generale dell'area	Accessibilità con strada	Approv. idrico	Caratterist. ambientali	Riconoscibilità tipologica
25. Punteggio totale				PUNTEGGIO 13,5
26. Classificaz. tipologica	Edificio esistente	Edificio da recuperare	Rudere	

PREVISIONE PRG

1. Tipologia architettonica	A2+2B1			
2. Tipologia di intervento	Restauro R1	Risanam. conservativo R2	Ristrutturazione edilizia R3	Riqualfic. paesaggistica R6
3. Destinazione d'uso compatibili	Agricolo	Artigianale	Abitativo	Turistico - ricettivo
4. Note e prescrizioni	Di servizio			
Edificio che presenta vari elementi tipologici originari da preservare, gli aggetti di falda se mantenuti devono fedelmente riproporre la stessa composizione strutturale Al fine del raggiungimento del rapporto minimo di illuminazione è ammessa l'apertura di nuovi fori sui fronti laterali o posteriore riproponendo i caratteri dei fori tradizionali esistenti				

Variente 2019 **Nuova numerazione**



638.M.P

COMUNE DI PRASO

CENSIMENTO PATRIMONIO EDILIZIO MONTANO

EDIFICIO N. 138

DATI GENERALI

Località : Crona (Ca dal Fò)

P.edif. : 334

P.fond. : *

C.C.Praso

Quota: 1324 m/slm

Caratteristiche dimensionali :

Edificio Principale Larghezza: 9.60 m. Profondità: 10.45 m.

Htrave colmo: 6.15 m.

Htrave imposta: 4.60 m.

Hmurat.:

Cascinello Larghezza: 5.35 m. Profondità: 5.80 m.

Htrave colmo:

Htrave imposta: 2.30 m,

Hmurat :

Cascinello Larghezza: 4.75 m. Profondità: 5.80 m.

Htrave colmo:

Htrave imposta: m,

Hmurat :



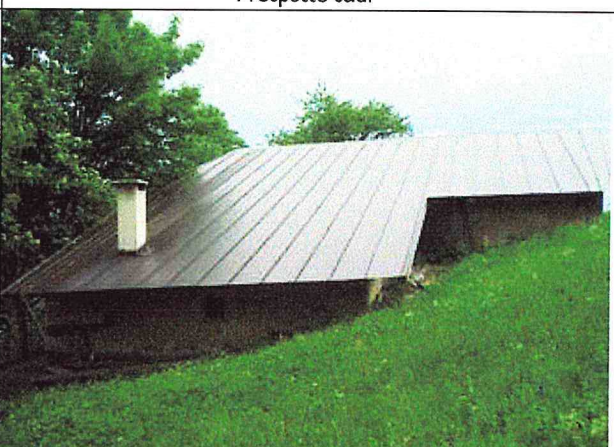
Prospetto est:



Prospetto sud:

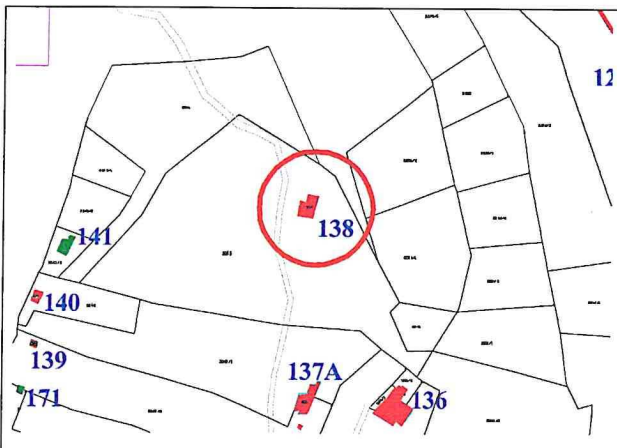


Prospetto ovest:

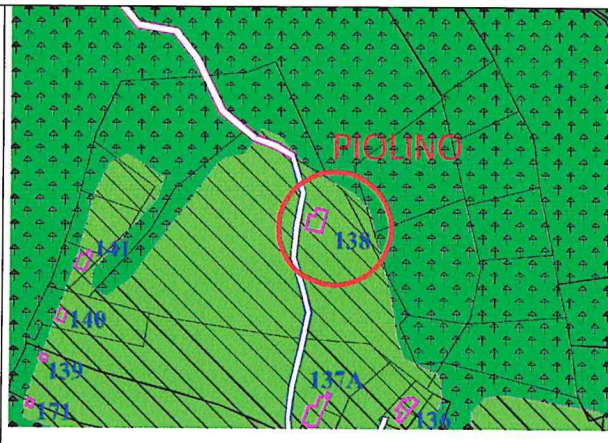


Prospetto nord:

ESTRATTO MAPPA:



ESTRATTO PRG:





ANALISI:

1. Tipologia Funzionale	Stalla-fienile con cascine	Stalle e fienili	Cascine	Abitazione stagionale
2. Epoca di costruzione	Mulino	Malga	Manufatto di servizio	Altro
3. Uso attuale	Anteriore al 1860	Tra il 1860 e il 1910	Tra il 1911 e il 1945	Posteriore al 1945
4. Grado di utilizzo	Agricolo	Artigianale	Abitativo	Turistico-ricettivo
5. Tipologia architettonica	Di servizio	Inutilizzato		
6. Stato di conservazione	Temporaneo	Permanente	Abbandono	
7. Tipo costruttivo	Originale	Modificata 4	Trasformata	Alterata
8. Tipo di copertura	Ricostruita			
9. Manto di copertura	Edificio integro 6	Edificio fatiscente	Edificio diroccato	Tracce di manufatto
10. Tetto	Pietra	Pietrame irregolare	Laterizio	Misto pietra - legno
11. Accessori tetto	Legno a blockbau	Legno a telaio	Legno in assito	Altro
12. Elementi in oggetto	A due falde	A falda unica	A più falde	Piana
13. Serramenti fori	Non riconoscibile			
14. Finiture intonaco	Lamiera	Tegole	Scandole	Coppi
15. Presenza di particolari tipologici originali	Onduline	Cemento	Cotto	Assente
16. Volume	A capriate	Con trave di colmo	A volta	Non riconoscibile
17. Pertinenze	Comignoli	Parabolica	Pannelli	Abbaini
18. Approvvigionam. idrico	Velux	Antenna TV		
19. Impianto fognario	Poggioli	Ballatoi	Scale	Camino
20. Viabilità - Accesso all'area	Aggetti in legno	Tettoie	Ponte accesso fienile	
21. Viabilità-Accesso edificio	Legno	Alluminio	Pvc	Ferro
22. Legislazione (vincoli)	A raso sasso	Intonaco grezzo	Civile e tinteggiatura	Altro
24. Potenzialità futura generale dell'area	Fori in legno	Travi - Stipiti in pietra 0,5	Affresco- Dipinto	Focolari - forni
25. Punteggio totale	Intagli	Scritte storiche	Fontana in pietra	Altro
26. Classificaz. tipologica	Originario	Ampliamenti	Superfettazioni	
	A verde aperto	A verde recintato	A giardino	Manufatto di servizio
	A verde con alberature	Orto		
	Rete potabile	Vasca accumulo	Sorgente	Assente
	Rete fognaria	Vasca Imhoff	A dispersione	Assente
	Strada comunale	Strada forestale	Strada privata	Via vecchia comunale
	Pista	Sentiero	Assente	
	Strada comunale	Strada forestale	Strada privata 1	Via vecchia comunale
	Pista	Sentiero	Assente	
	Accessibilità con strada	Approv. idrico	Caratterist. ambientali	Riconoscibilità tipologica
			PUNTEGGIO	11,5
	Edificio esistente	Edificio da recuperare	Rudere	

PREVISIONE PRG

1. Tipologia architettonica	A2+2B1			
2. Tipologia di intervento	Restauro R1	Risanam. conservativo R2	Ristrutturazione edilizia R3	Riqualfic. paesaggistica R6
3. Destinazione d'uso compatibili	Agricolo	Artigianale	Abitativo	Turistico - ricettivo
4. Note e prescrizioni	Di servizio			
E' ammessa l'apertura di un foro simmetrico alla porta centrale della stalla sul prospetto est				
Al fine del raggiungimento del rapporto minimo di illuminazione è ammessa l'apertura di nuovi fori sui fronti laterali o posteriore riproponendo i caratteri dei fori tradizionali esistenti				

Variente 2019 **Nuova numerazione**



639.M.P

COMUNE DI PRASO

CENSIMENTO PATRIMONIO EDILIZIO MONTANO

EDIFICIO N° 139

DATI GENERALI

Località : Baite de Crona

P.edif. : 555

P.fond. : *

C.C.Praso

Quota: 1310m/slm

Caratteristiche dimensionali :

Edificio Principale

Larghezza: 4.24 m.

Profondità: 4.40 m.

Htrave colmo: 3.25 m.

Htrave imposta: 2.30 m.

Hmurat.:

Cascinello

Larghezza:

Profondità:

Htrave colmo:

Htrave imposta:

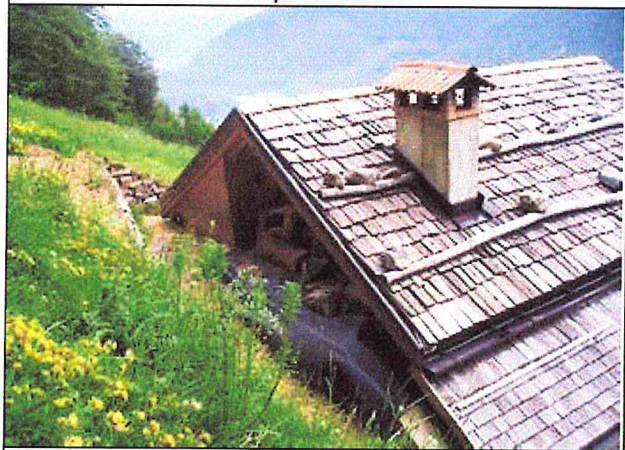
Hmurat.:



Prospetto sud-est:



Prospetto sud-ovest:

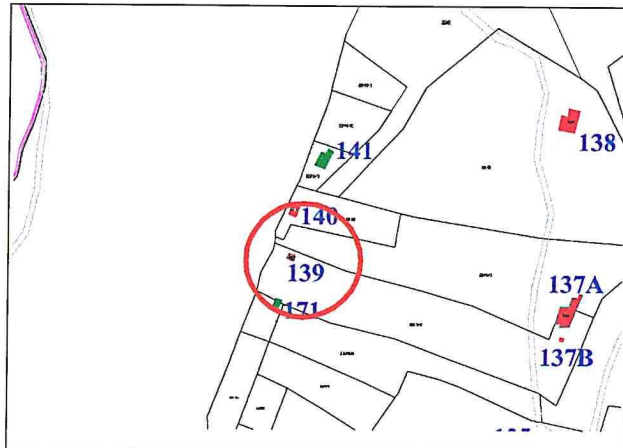


Prospetto nord-ovest:



Prospetto nord-est:

ESTRATTO MAPPA:



ESTRATTO PRG:



PROVINCIA AUTONOMA DI TRENTO

- | | | | |
|----------------------------|---------------------------|-------------------------|----------------------------|
| Stalla-fienile con cascino | Stalle e fienili | Cascino | Abitazione stagionale |
| Mulino | Malga | Manufatto di servizio | Baita |
| Anteriore al 1860 | Tra il 1860 e il 1910 | Tra il 1911 e il 1945 | Posteriore al 1945 |
| Agricolo | Artigianale | Abitativo | Turistico-ricettivo |
| Di servizio | Inutilizzato | | |
| Temporaneo | Permanente | Abbandono | |
| Originale | Modificata | Trasformata | Alterata |
| Ricostruita | 0 | | |
| Edificio integro | 6 | Edificio fatiscente | Edificio diroccato |
| Pietra | Pietrame irregolare | Laterizio | Misto pietra - legno |
| Legno a blockbau | Legno a telaio | Legno in assito | Altro |
| A due falde | A falda unica | A più falde | Piana |
| Non riconoscibile | | | |
| Lamiera | Tegole | Scandole | Coppi |
| Onduline | Cemento | Cotto | Assente |
| A capriate | Con trave di colmo | A volta | Non riconoscibile |
| Comignoli | Parabolica | Pannelli | Abbaini |
| Velux | Antenna TV | | |
| Poggioli | Ballatoi | Scale | Camino |
| Aggetti in legno | Tettoie | Ponte accesso fienile | Travi |
| Legno | Alluminio | Pvc | Ferro |
| A raso sasso | Intonaco grezzo | Civile e tinteggiatura | Altro |
| Fori in legno | Travi - Stipiti in pietra | Affresco- Dipinto | Focolari - forni |
| Intagli | Scritte storiche | Fontana in pietra | Altro |
| Originario | Ampliamenti | Superfettazioni | |
| A verde aperto | A verde recintato | A giardino | Manufatto di servizio |
| A verde con alberature | Orto | | |
| Rete potabile | Vasca accumulo | Sorgente | Assente |
| Rete fognaria | Vasca Imhoff | A dispersione | Assente |
| Strada comunale | Strada forestale | Strada privata | Via vecchia comunale |
| Pista | Sentiero | Assente | |
| Strada comunale | Strada forestale | Strada privata | Via vecchia comunale |
| Pista | Sentiero | 0 Assente | |
| | | | |
| Accessibilità con strada | Approv. idrico | Caratterist. ambientali | Riconoscibilità tipologica |
- | | | | | |
|--------------------|------------------------|--------|-----------|-----|
| | | | PUNTEGGIO | 6,0 |
| Edificio esistente | Edificio da recuperare | Rudere | | |

1. Tipologia architettonica
2. Tipologia di intervento
3. Destinazione d'uso
compatibili
4. Note e prescrizioni

A6			
Restauro R1	Risanam.conservativo R2	Ristrutturazione edilizia R3	Riqualic.paesaggistica R6
Agricolo	Artigianale	Abitativo	Turistico - ricettivo
Di servizio			
Edificio ricostruito su una preesistenza con basamento in pietra e struttura in legno databile tra il 1860 ed il 1910			

Variante 2019 **Nuova numerazione**



640.M.P

COMUNE DI PRASO

CENSIMENTO PATRIMONIO EDILIZIO MONTANO

EDIFICIO N. 440

DATI GENERALI

Località : Baite de Crona

P.edif. : 477

P.fond. :

C.C. Praso

Quota: 1310m/slm

Caratteristiche dimensionali :

Edificio Principale Larghezza: 8.30 m. Profondità: 4.57 m.
Cascinello Larghezza: Profondità:

Htrave colmo: 4.00 m.
Htrave colmo:

Htrave Imposta: 1.60 m. Hmurat.:
Htrave imposta: Hmurat.:



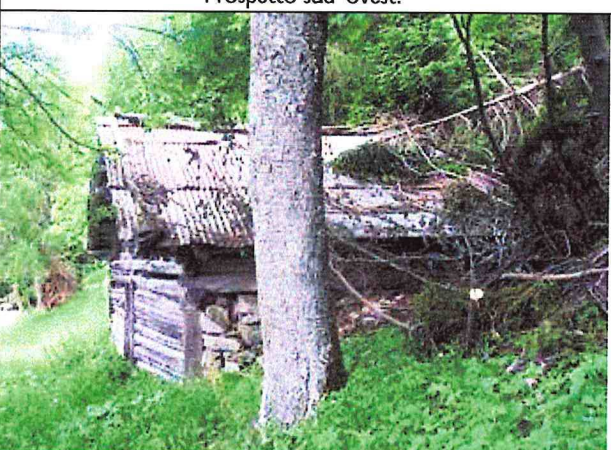
Prospetto sud-est:



Prospetto sud-ovest:

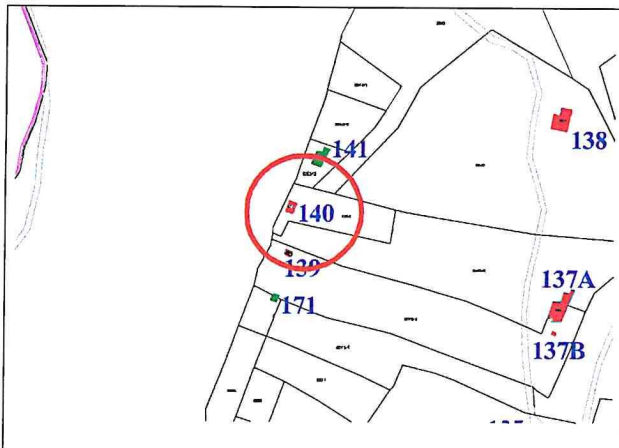


Prospetto nord-ovest:



Prospetto nord-est:

ESTRATTO MAPPA:



ESTRATTO PRG:



**640.M.P**

COMUNE DI PRASO

CENSIMENTO PATRIMONIO EDILIZIO MONTANO

EDIFICIO N. 140

ANALISI:

1. Tipologia Funzionale	Stalla-fienile con cascine	Stalle e fienili	Cascine	Abitazione stagionale
2. Epoca di costruzione	Mulino	Malga	Manufatto di servizio	Baita
3. Uso attuale	Anteriore al 1860	Tra il 1860 e il 1945	Posteriore al 1945	
4. Grado di utilizzo	Agricolo	Artigianale	Abitativo	Turistico-ricettivo
5. Tipologia architettonica	Di servizio	Inutilizzato		
	Temporaneo	Permanente	Abbandono	
	Originale 6	Modificata	Trasformata	Alterata
	Ricostruita			
6. Stato di conservazione	Edificio integro	Edificio fatiscente 4	Edificio diroccato	Tracce di manufatto
7. Tipo costruttivo	Pietra	Pietrame irregolare	Laterizio	Misto pietra - legno
8. Tipo di copertura	Legno a blockbau	Legno a telaio	Legno in assito	Altro
9. Manto di copertura	A due falde	A falda unica	A più falde	Piana
	Non riconoscibile			
	Lamiera	Tegole	Scandole	Coppi
10. Tetto	Onduline	Cemento	Cotto	Assente
11. Accessori tetto	A capriate	Con trave di colmo	A volta	Non riconoscibile
	Comignoli	Parabolica	Pannelli	Abbaini
	Velux	Antenna TV		
12. Elementi in oggetto	Poggioli	Ballatoi	Scale	Camino
	Aggetti in legno	Tettoie	Ponte accesso fienile	Travi
13. Serramenti fori	Legno	Alluminio	Pvc	Ferro
14. Finiture intonaco	A raso sasso	Intonaco grezzo	Civile e tinteggiatura	Altro
15. Presenza di particolari tipologici originali	Fori in legno	Travi - Stipiti in pietra	Affresco- Dipinto	Focolari - forni
16. Volume	Intagli	Scritte storiche	Fontana in pietra	Altro
17. Pertinenze	Originario	Ampliamenti	Superfettazioni	
	A verde aperto	A verde recintato	A giardino	Manufatto di servizio
	A verde con alberature	Orto		
18. Approvvigionam. idrico	Rete potabile	Vasca accumulo	Sorgente	Assente
19. Impianto fognario	Rete fognaria	Vasca Imhoff	A dispersione	Assente
20. Viabilità - Accesso all'area	Strada comunale	Strada forestale	Strada privata	Via vecchia comunale
21. Viabilità-Accesso edificio	Pista	Sentiero	Assente	
22. Legislazione (vincoli)	Strada comunale	Strada forestale	Strada privata	Via vecchia comunale
24. Potenzialità futura generale dell'area	Pista	Sentiero 0	Assente	
25. Punteggio totale				
26. Classificaz. tipologica	Accessibilità con strada 1	Approv. idrico 1	Caratteristiche ambientali 1	Riconoscibilità tipologica
				PUNTEGGIO 10,0
	Edificio esistente	Edificio da recuperare	Rudere	

PREVISIONE PRG

1. Tipologia architettonica	A6			
2. Tipologia di intervento	Restauro R1	Risanam. conservativo R2	Ristrutturazione edilizia R3	Riqualific. paesaggistica R6
3. Destinazione d'uso compatibili	Agricolo	Artigianale	Abitativo	Turistico - ricettivo
4. Note e prescrizioni	Di servizio			

Variente 2019 **Nuova numerazione**



641.M.P

COMUNE DI PRASO

CENSIMENTO PATRIMONIO EDILIZIO MONTANO

EDIFICIO N. 141

DATI GENERALI

Località : Baite de Crona

P.edif. : 478

P.fond. :

C.C.Praso

Quota: 1289 m/slm

Caratteristiche dimensionali :

Edificio Principale

Larghezza: tracce

Profondità:

Htrave colmo:

Htrave Imposta:

Hmurat:

Cascinello

Larghezza:

Profondità:

Htrave colmo:

Htrave imposta:

Hmurat:



Prospetto sud-est:



Prospetto sud-ovest:

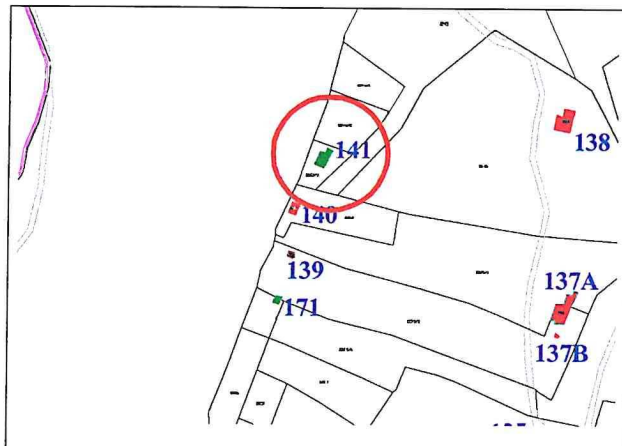


Prospetto nord-ovest:



Prospetto nord-est:

ESTRATTO MAPPA:



ESTRATTO PRG:





ANALISI:

1. Tipologia Funzionale
2. Epoca di costruzione
3. Uso attuale
4. Grado di utilizzo
5. Tipologia architettonica
6. Stato di conservazione
7. Tipo costruttivo
8. Tipo di copertura
9. Manto di copertura
10. Tetto
11. Accessori tetto
12. Elementi in aggetto
13. Serramenti fori
14. Finiture intonaco
15. Presenza di particolari
tipologici originali
16. Volume
17. Pertinenze
18. Approvvigionam. idrico
19. Impianto fognario
20. Viabilità - Accesso
all'area
21. Viabilità-Accesso
edificio
22. Legislazione (vincoli)
24. Potenzialità futura
generale dell'area
25. Punteggio totale
26. Classificaz. tipologica

Stalla-fienile con cascino	Stalle e fienili	Cascino	Abitazione stagionale
Mulino	Malga	Manufatto di servizio	Altro
Anteriore al 1860	Tra il 1860 e il 1910	Tra il 1911 e il 1945	Posteriore al 1945
Agricolo	Artigianale	Abitativo	Turistico-ricettivo
Di servizio	Inutilizzato		
Temporaneo	Permanente	Abbandono	
Originale	Modificata	Trasformata	Alterata
Ricostruita			
Edificio integro	Edificio fatiscente	Edificio diroccato	Tracce di manufatto
Pietra	Pietrame irregolare	Laterizio	Misto pietra - legno
Legno a blockbau	Legno a telaio	Legno in assito	Altro
A due falde	A falda unica	A più falde	Piana
Non riconoscibile			
Lamiera	Tegole	Scandole	Coppi
Onduline	Cemento	Cotto	Assente
A capriate	Con trave di colmo	A volta	Non riconoscibile
Comignoli	Parabolica	Pannelli	Abbaini
Velux	Antenna TV		
Poggioli	Ballatoi	Scale	Camino
Aggetti in legno	Tettoie		
Legno	Alluminio	Pvc	Ferro
A raso sasso	Intonaco grezzo	Civile e tinteggiatura	Altro
Fori in legno	Travi - stipiti in pietra	Affresco - dipinto	Focolari - forni
Intagli	Scritte storiche	Fontana in pietra	Altro
Originario	Ampliamenti	Superfettazioni	
A verde aperto	A verde recintato	A giardino	Manufatto di servizio
A verde con alberature	Orto		
Rete potabile	Vasca accumulo	Sorgente	Assente
Rete fognaria	Vasca Imhoff	A dispersione	Assente
Strada comunale	Strada forestale	Strada privata	Via vecchia comunale
Pista	Sentiero	Assente	
Strada comunale	Strada forestale	Strada privata	Via vecchia comunale
Pista	Sentiero	Assente	
Accessibilità con strada	Approv. idrico	Caratterist. ambientali	Riconoscibilità tipologica

			PUNTEGGIO	1,0
Edificio esistente	Edificio da recuperare	Rudere		

PREVISIONE PRG

1. Tipologia architettonica
2. Tipologia di Intervento
3. Destinazione d'uso
compatibili
4. Note e prescrizioni

Restauero	R1	Risanam.conservativo R2	Ristrutturazione edilizia R3	Riqualific.paesaggistica R4
Agricolo		Artigianale	Abitativo	Turistico - ricettivo
Di servizio				

Variente 2019

Nuova numerazione



642.M.P

COMUNE DI PRASO

CENSIMENTO PATRIMONIO EDILIZIO MONTANO

EDIFICIO N.142

DATI GENERALI

Località : Crona (Larasi)

P.edif. : 335

P.fond. :

C.C.Praso

Quota: 1355 m/slm

Caratteristiche dimensionali :

Edificio Principale Larghezza: 8.25 m.

Profondità: 9.95 m.

Htrave colmo:

Htrave imposta: 3.90 m.

Hmurat: 1.93 m.

Cascinello Larghezza: 3.95 m.

Profondità: 8.35 m.

Htrave colmo:

Htrave imposta:

Hmurat: 1.50 m.



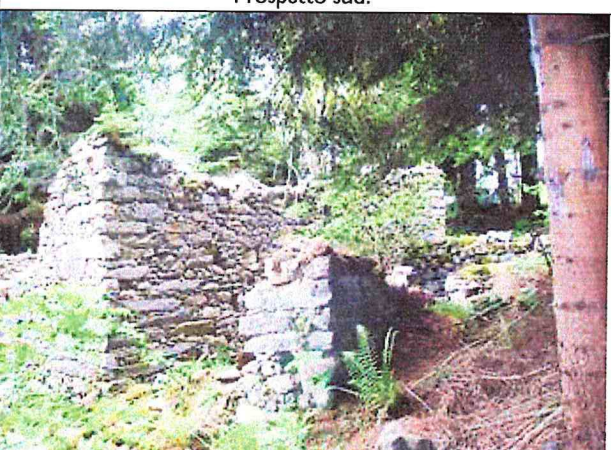
Prospetto est:



Prospetto sud:

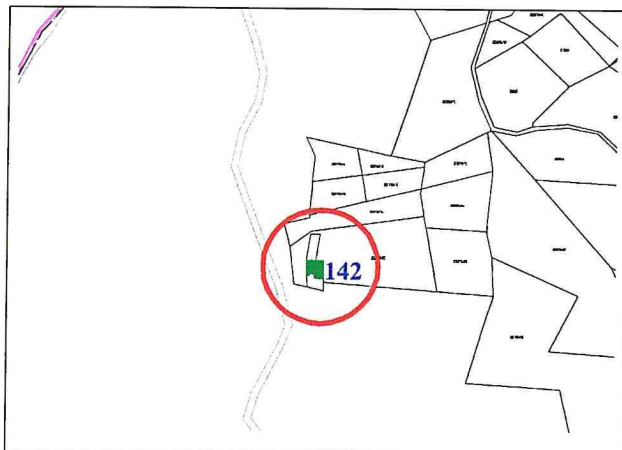


Prospetto ovest:



Prospetto nord:

ESTRATTO MAPPA:



ESTRATTO PRG:



Variente 2019 **Nuova numerazione**



643.M.P

COMUNE DI PRASO

CENSIMENTO PATRIMONIO EDILIZIO MONTANO

EDIFICIO N. 143

DATI GENERALI

Località :Batoe

P.edif. : 456-457

P.fond. :

C.C.Praso

Quota: 1390 m/slm

Caratteristiche dimensionali :

Edificio Principale Larghezza: 12.00 m. Profondità: 5.00 m.

Htrave colmo:

Htrave imposta:

Hmurat.: 2.40 m.

Cascinello Larghezza: 2.40 m. Profondità: 4.15 m.

Htrave colmo:

Htrave imposta:

Hmurat.: 1.00 m.



Prospetto est:



Prospetto sud:

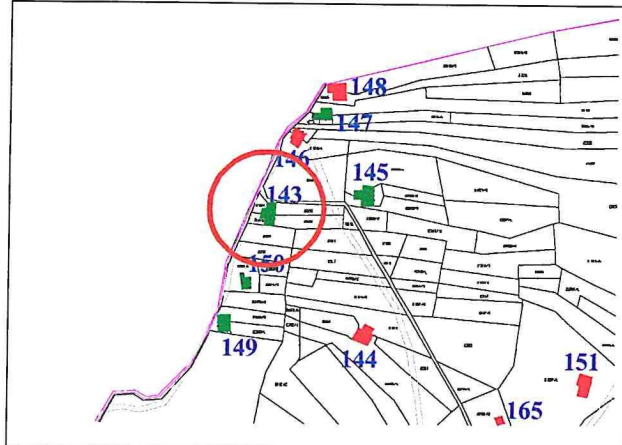


Prospetto ovest:

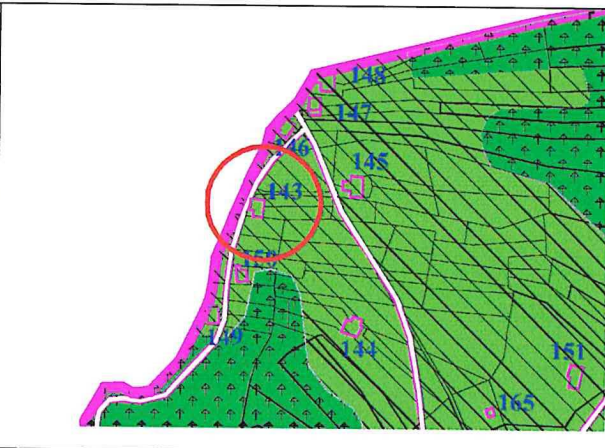


Prospetto nord:

ESTRATTO MAPPA:



ESTRATTO PRG:



1. Tipologia architettonica	A2+B1			
2. Tipologia di intervento	Restauro R1	Risanam. conservativo R2	Ristrutturazione edilizia R3	Riqualific. paesaggistica R6
3. Destinazione d'uso compatibili	Agricolo	Artigianale	Abitativo	Turistico - ricettivo
4. Note e prescrizioni	<p>Il Servizio Geologico segnala l'esistenza di una situazione di pericolosità geologica abbastanza critica che richiede specifiche e accurate analisi geologiche atte a determinare l'effettivo pericolo del sito e a verificare la possibilità di utilizzare e recuperare l'edificio</p>			

Variente 2019 **Nuova numerazione**



644.M.P

COMUNE DI PRASO

CENSIMENTO PATRIMONIO EDILIZIO MONTANO

EDIFICIO N. 144

DATI GENERALI

Località : Batoe

P.edif. : 341

P.fond. :

C.C.Praso

Quota: 1355 m/slm

Caratteristiche dimensionali :

Edificio Principale Larghezza: 9.00 m.

Profondità: 11.35 m.

Htrave colmo: 5.54 m.

Htrave imposta: 3.70 m.

Hmurat:

Cascinello Larghezza: 4.10 m.

Profondità: 8.83m.

Htrave colmo:

Htrave imposta: 1.92m,

Hmurat :



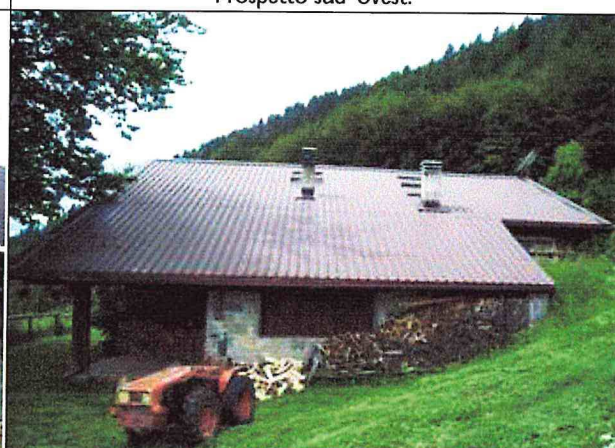
Prospetto sud-est:



Prospetto sud-ovest:

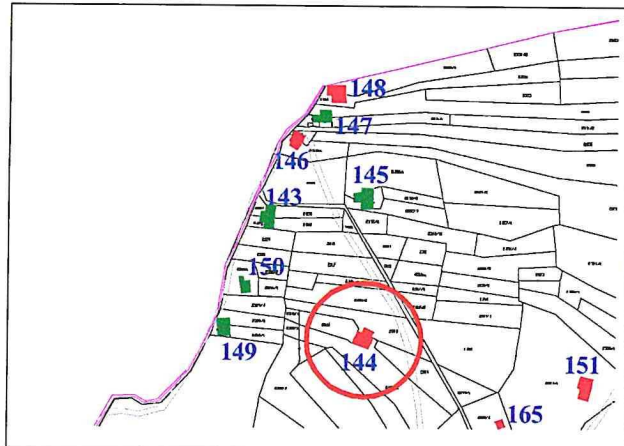


Prospetto nord-ovest:

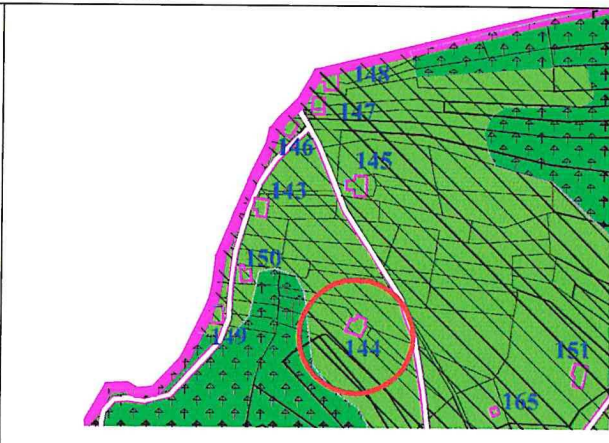


Prospetto nord-est:

ESTRATTO MAPPA:



ESTRATTO PRG:



Variente 2019 **Nuova numerazione**

645.M.P

COMUNE DI PRASO

CENSIMENTO PATRIMONIO EDILIZIO MONTANO

EDIFICIO N.145

DATI GENERALI

Località : Batoe

P.edif. : 342

P.fond.

C.C.Praso

Quota: 1380 m/slm

Caratteristiche dimensionali :

Edificio Principale

Larghezza: ~12.20 m.

Profondità: ~ 8.80 m.

Htrave colmo:

Htrave imposta:

Hmurat: 2.00 m.

Cascinello

Larghezza: ~ 4.80 m.

Profondità: ~3.80 m.

Htrave colmo:

Htrave imposta:

Hmurat.:



Prospetto est:



Prospetto sud:



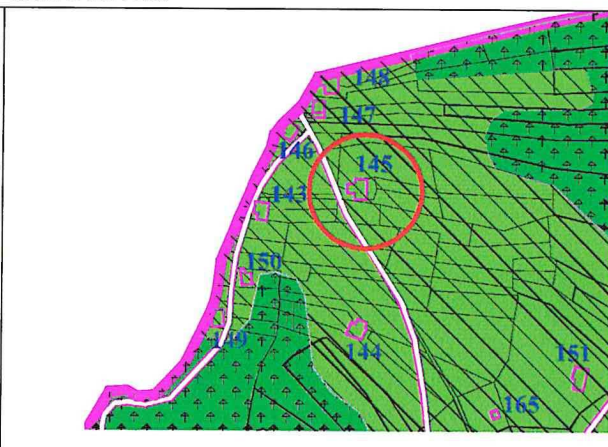
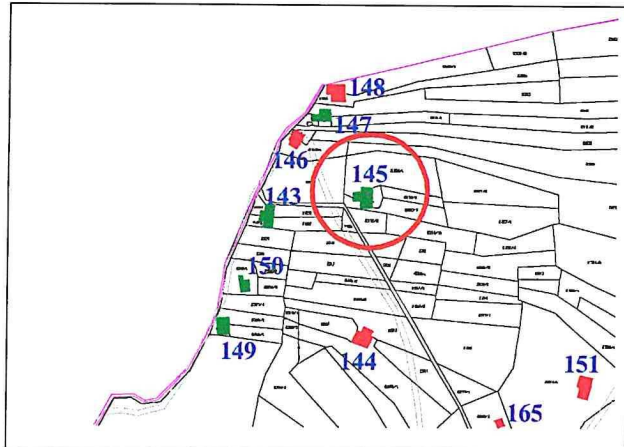
Prospetto ovest:



Prospetto nord:

ESTRATTO MAPPA:

ESTRATTO PRG:





Stalla-fienile con cascino	Stalle e fienili	Cascino	Abitazione stagionale
Mulino	Malga	Manufatto di servizio	Altro
Anteriore al 1860	Tra il 1860 e il 1910	Tra il 1911 e il 1945	Posteriore al 1945
Agricolo	Artigianale	Abitativo	Turistico-ricettivo
Di servizio	Inutilizzato		
Temporaneo	Permanente	Abbandono	
Originale	Modificata	Trasformata	Alterata
Ricostruita			
Edificio integro	Edificio fatiscente 4	Edificio diroccato	Tracce di manufatto
Pietra	Pietrame irregolare	Laterizio	Misto pietra - legno
Legno a blockbau	Legno a telaio	Legno in assito	Altro
A due falde	A falda unica	A più falde	Piana
Non riconoscibile			
Lamiera	Tegole	Scandole	Coppi
Onduline	Cemento	Cotto	Assente
A capriate	Con trave di colmo	A volta	Non riconoscibile
Comignoli	Parabolica	Pannelli	Abbaini
Velux	Antenna TV		
Poggioli	Ballatoi	Scale	Camino
Aggetti in legno	Tettoie		
Legno	Alluminio	Pvc	Ferro
A raso sasso	Intonaco grezzo	Civile e tinteggiatura	Altro
Fori in legno	Travi - stipiti in pietra	Affresco- dipinto	Focolari - forni
Intagli	Scritte storiche	Fontana in pietra	altro
Originario	Ampliamenti	Superfettazioni	
A verde aperto	A verde recintato	A giardino	Manufatto di servizio
A verde con alberature	Orto		
Rete potabile	Vasca accumulo	Sorgente	Assente
Rete fognaria	Vasca Imhoff	A dispersione	Assente
Strada comunale	Strada forestale	Strada privata	Via vecchia comunale
Pista	Sentiero	Assente	
Strada comunale 2	Strada forestale	Strada privata	Via vecchia comunale
Pista	Sentiero	Assente	
Accessibilità con strada	Approv. idrico 0,5	Caratterist. ambientali 0,5	Riconoscibilità tipologica

			PUNTEGGIO	7,0
Edificio esistente	Edificio da recuperare	Rudere		

A2+B1				
Restauro	R1	Risanam.conservativo R2	Ristrutturazione edilizia R3	Riqualic.paesaggistica R6
Agricolo		Artigianale	Abitativo	Turistico - ricettivo
Di servizio				
Il ripristino del cascinello aggregato ha come altezza il prolungamento di falda dell'edificio principale				

Variente 2019 **Nuova numerazione**



646.M.P

COMUNE DI PRASO

CENSIMENTO PATRIMONIO EDILIZIO MONTANO

EDIFICIO N. 148

DATI GENERALI

Località : Batoe

P.edif. : 344/2

P.fond. : *

C.C.Praso

Quota: 1400 m/slm

Caratteristiche dimensionali :

Edificio Principale Larghezza: 8.85 m.

Profondità: 8.04 m.

Htrave colmo: 6.00 m.

Htrave imposta: 3.97 m.

Hmurat:

Cascinello

Larghezza: 2.40m.

Profondità: 6.60m.

Htrave colmo:

Htrave imposta: 2.86 m,

Hmurat :



Prospetto sud-est:



Prospetto sud-ovest:

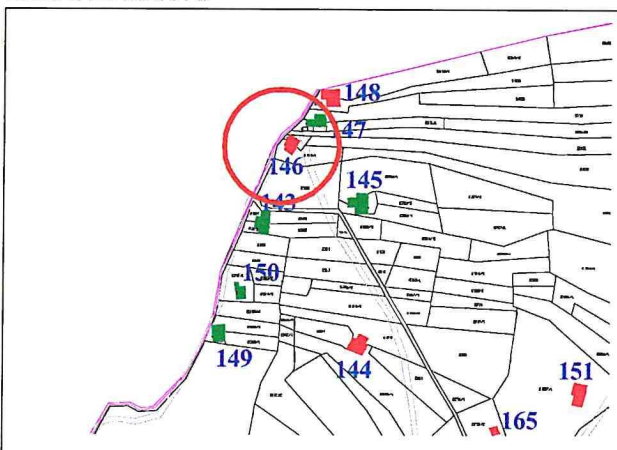


Prospetto nord-ovest:

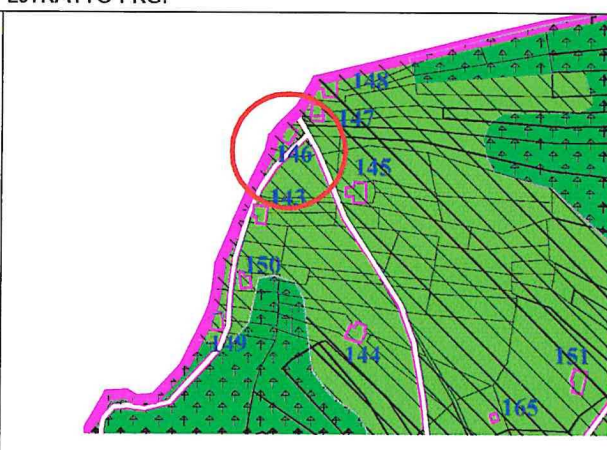


Prospetto nord-est:

ESTRATTO MAPPA:



ESTRATTO PRG:





1. Tipologia architettonica	A2+B1			
2. Tipologia di intervento	Restauro R1	Risanam. conservativo R2	Ristrutturazione edilizia R3	Riqualfic. paesaggistica R6
3. Destinazione d'uso compatibili	Agricolo	Artigianale	Abitativo	Turistico - ricettivo
4. Note e prescrizioni	<p>Il Servizio Geologico segnala l'esistenza di una situazione di pericolosità geologica abbastanza critica che richiede specifiche e accurate analisi geologiche atte a determinare l'effettivo pericolo del sito e a verificare la possibilità di utilizzare e recuperare l'edificio</p>			

Variente 2019 **Nuova numerazione**



647.M.P

COMUNE DI PRASO

CENSIMENTO PATRIMONIO EDILIZIO MONTANO

EDIFICIO N.147

DATI GENERALI

Località : Batoe

P.edif. : 344/1

P.fond. :

C.C.Praso

Quota: 1385 m/slm

Caratteristiche dimensionali :

Edificio Principale
Cascinello

Larghezza: 7.60 m.
Larghezza:

Profondità: 8.50 m.
rofondità:

Htrave colmo:
Htrave colmo:

Htrave Imposta:
Htrave imposta:

Hmurat.: 1.50 m.
Hmurat.:



Prospetto est:



Prospetto sud:

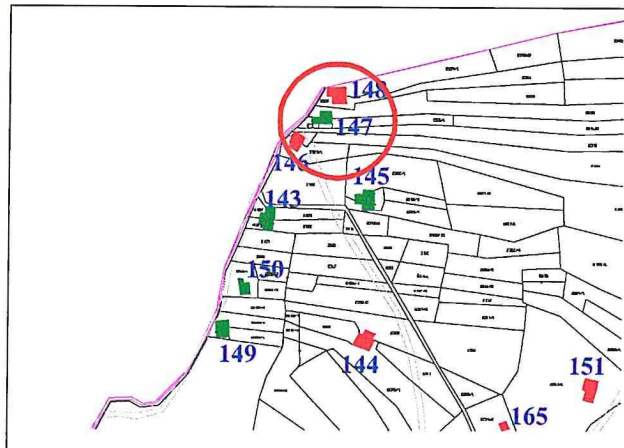


Prospetto ovest:

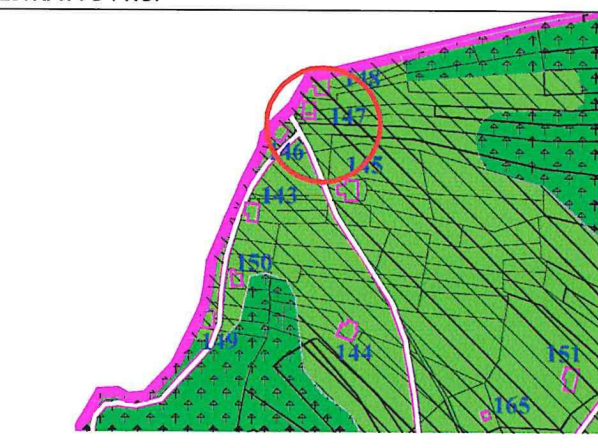


Prospetto nord:

ESTRATTO MAPPA:



ESTRATTO PRG:





Restauro	R1	Risanam.conservativo	R2	Ristrutturazione edilizia	R3	Riqualific.paesaggistica	R4
Agricolo		Artigianale		Abitativo		Turistico - ricettivo	
Di servizio							

Il Servizio Geologico segnala l'esistenza di una situazione di pericolosità geologica abbastanza critica che richiede specifiche e accurate analisi geologiche atte a determinare l'effettivo pericolo del sito e a verificare la possibilità di utilizzare e recuperare l'edificio

Variente 2019 **Nuova numerazione**



648.M.P

COMUNE DI PRASO

CENSIMENTO PATRIMONIO EDILIZIO MONTANO

EDIFICIO N. 148

DATI GENERALI

Località : Batoe

P.edif. : 343

P.fond. :

C.C.Praso

Quota: 1390 m/slm

Caratteristiche dimensionali :

Edificio Principale Larghezza: 7.73 m.

Profondità: 7.35 m.

Htrave colmo: 5.30 m.

Htrave imposta: 3.55 m.

Hmurat.:

Cascinello Larghezza: 3.85 m.

Profondità: 7.35 m.

Htrave colmo:

Htrave imposta: 1.80 m,

Hmurat :



Prospetto est:



Prospetto sud:

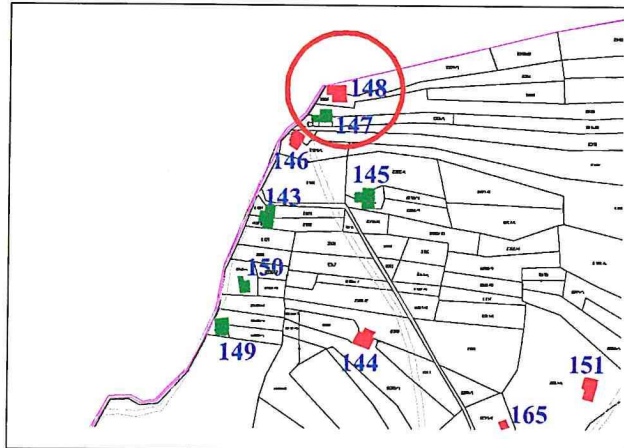


Prospetto ovest:

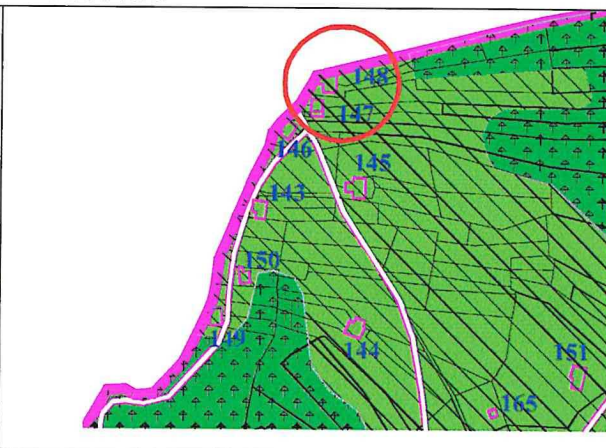


Prospetto nord:

ESTRATTO MAPPA:



ESTRATTO PRG:





ANALISI:

1. Tipologia Funzionale	Stalla-fienile con cascine	Stalle e fienili	Cascine	Abitazione stagionale
2. Epoca di costruzione	Mulino	Malga	Manufatto di servizio	Altro
3. Uso attuale	Anteriore al 1860	Tra il 1860 e il 1910	Tra il 1911 e il 1945	Posteriore al 1945
	Agricolo	Artigianale	Abitativo	Turistico-ricettivo
4. Grado di utilizzo	Di servizio	Inutilizzato		
5. Tipologia architettonica	Temporaneo	Permanente	Abbandono	
	Originale 6	Modificata	Trasformata	Alterata
6. Stato di conservazione	Ricostruita			
7. Tipo costruttivo	Edificio integro 6	Edificio fatiscente	Edificio diroccato	Tracce di manufatto
	Pietra	Pietrame irregolare	Laterizio	Misto pietra - legno
8. Tipo di copertura	Legno a blockbau	Legno a telaio	Legno in assito	Altro
	A due falde	A falda unica	A più falde	Piana
9. Manto di copertura	Non riconoscibile			
	Lamiera	Tegole	Scandole	Coppi
10. Tetto	Onduline	Cemento	Cotto	Assente
11. Accessori tetto	A capriate	Con trave di colmo	A volta	Non riconoscibile
	Comignoli	Parabolica	Pannelli	Abbaini
12. Elementi in aggetto	Velux	Antenna TV		
	Poggioli	Ballatoi	Scale	Camino
13. Serramenti fori	Aggetti in legno	Tettoie	Ponte accesso fienile	Travi
14. Finiture intonaco	Legno	Alluminio	Pvc	Ferro
15. Presenza di particolari tipologici originali	A raso sasso	Intonaco grezzo	Civile e tinteggiatura	Altro
16. Volume	Fori in legno 0,5	Travi - Stipiti in pietra	Affresco - Dipinto	Focolari - forni
17. Pertinenze	Intagli	Scritte storiche	Fontana in pietra	Altro
	Originario	Ampliamenti	Superfettazioni	
	A verde aperto	A verde recintato	A giardino	Manufatto di servizio
	A verde con alberature	Orto		
18. Approvvigionam. idrico	Rete potabile	Vasca accumulo	Sorgente	Assente
19. Impianto fognario	Rete fognaria	Vasca Imhoff	A dispersione	Assente
20. Viabilità - Accesso all'area	Strada comunale	Strada forestale	Strada privata	Via vecchia comunale
21. Viabilità-Accesso edificio	Pista	Sentiero	Assente	
22. Legislazione (vincoli)	Strada comunale 2	Strada forestale	Strada privata	Via vecchia comunale
24. Potenzialità futura generale dell'area	Pista	Sentiero	Assente	
25. Punteggio totale				
26. Classificaz. tipologica	Accessibilità con strada	Approv. idrico	Caratterist. ambientali	Riconoscibilità tipologica
			PUNTEGGIO	14,5
	Edificio esistente	Edificio da recuperare	Rudere	

PREVISIONE PRG

1. Tipologia architettonica	A2+B1			
2. Tipologia di intervento	Restaurom R1	Risanam. conservativo R2	Ristrutturazione edilizia R3	Riqualfic. paesaggistica R6
3. Destinazione d'uso compatibili	Agricolo	Artigianale	Abitativo	Turistico - ricettivo
4. Note e prescrizioni	Di servizio			
L'edificio presenta sul fronte principale un particolare tipologico da preservare integro (porta con abbinate due finestrelle). Al fine del raggiungimento del rapporto minimo di illuminazione è ammessa l'apertura di fori sui fronti laterali. Il Servizio Geologico segnala l'esistenza di una situazione di pericolosità geologica abbastanza critica che richiede specifiche e accurate analisi geologiche atte a determinare l'effettivo pericolo del sito e a verificare la possibilità di utilizzare e recuperare l'edificio.				

Variente 2019 **Nuova numerazione**



649.M.P

COMUNE DI PRASO

CENSIMENTO PATRIMONIO EDILIZIO MONTANO

EDIFICIO N.149

DATI GENERALI

Località : Batoe

P.edif. : 571

P.fond. *

C.C.Praso

Quota: 1410 m/slm

Caratteristiche dimensionali :

Edificio Principale
Cascinello

Larghezza: 4.60 m.
Larghezza: 3.00 m.

Profondità: 7.90 m.
Profondità: 7.90 m.

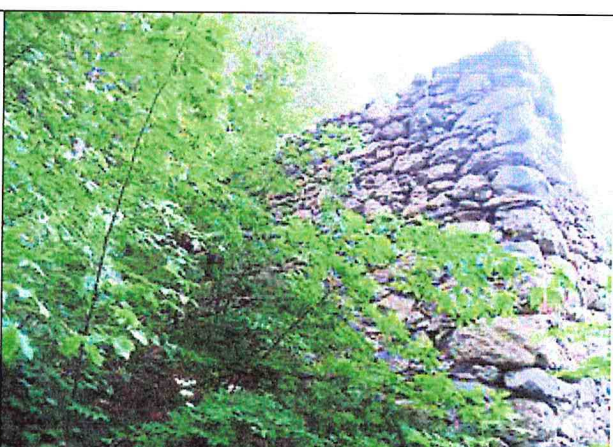
Htrave colmo:
Htrave colmo:

Htrave imposta: 3.70 m.
Htrave imposta:

Hmurat.: 3.50 m.
Hmurat.: 2.05 m.



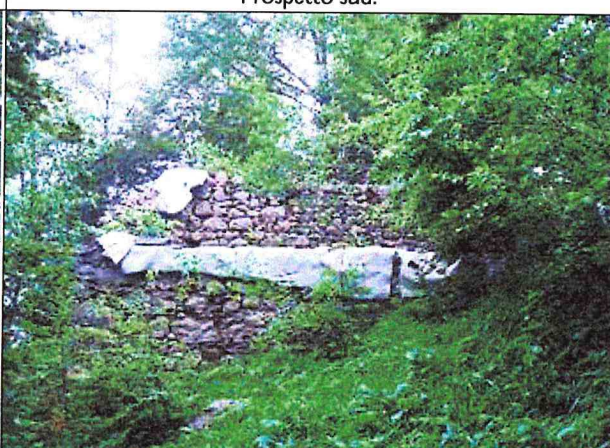
Prospetto est:



Prospetto sud:

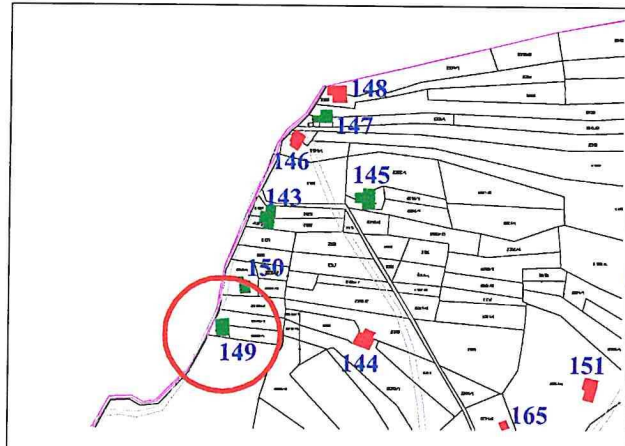


Prospetto ovest:

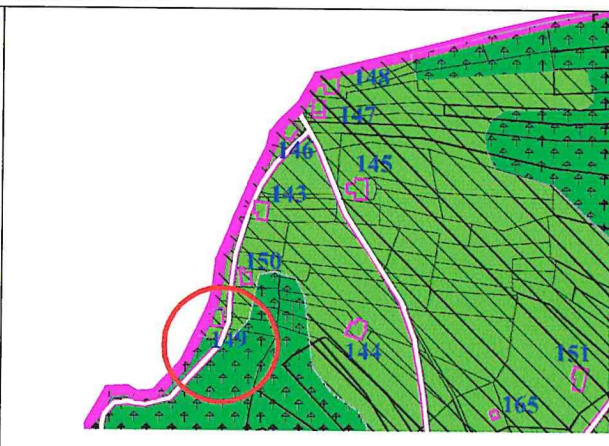


Prospetto nord:

ESTRATTO MAPPA:



ESTRATTO PRG:



**649.M.P**

COMUNE DI PRASO

CENSIMENTO PATRIMONIO EDILIZIO MONTANO

EDIFICIO N° 149

ANALISI:

1. Tipologia Funzionale	Stalla-fienile con cascine	Stalle e fienili	Cascine	Abitazione stagionale
2. Epoca di costruzione	Mulino	Malga	Manufatto di servizio	Altro
3. Uso attuale	Anteriore al 1860	Tra il 1860 e il 1910	Tra il 1911 e il 1945	Posteriore al 1945
4. Grado di utilizzo	Agricolo	Artigianale	Abitativo	Turistico-ricettivo
5. Tipologia architettonica	Di servizio	Inutilizzato		
6. Stato di conservazione	Temporaneo	Permanente	Abbandono	
7. Tipo costruttivo	Originale	Modificata	Trasformata	Alterata
8. Tipo di copertura	Ricostruita			
9. Manto di copertura	Edificio integro	Edificio fatiscente 4	Edificio diroccato	Tracce di manufatto
10. Tetto	Pietra	Pietrame irregolare	Laterizio	Misto pietra - legno
11. Accessori tetto	Legno a blockbau	Legno a telaio	Legno in assito	Altro
12. Elementi in oggetto	A due falde	A falda unica	A più falde	Piana
13. Serramenti fori	Non riconoscibile			
14. Finiture intonaco	Lamiera	Tegole	Scandole	Coppi
15. Presenza di particolari tipologici originali	Onduline	Cemento	Cotto	Assente
16. Volume	A capriate	Con trave di colmo	A volta	Non riconoscibile
17. Pertinenze	Comignoli	Parabolica	Pannelli	Abbaini
18. Approvvigionam. idrico	Velux	Antenna TV		
19. Impianto fognario	Poggioli	Ballatoi	Scale	Camino
20. Viabilità - Accesso all'area	Aggetti in legno	Tettoie		
21. Viabilità-Accesso edificio	Legno	Alluminio	Pvc	Ferro
22. Legislazione (vincoli)	A raso sasso	Intonaco grezzo	Civile e tinteggiatura	Altro
24. Potenzialità futura generale dell'area	Fori in legno 0,5	Travi - Stipiti in pietra	Affresco - Dipinto	Focolari - forni
25. Punteggio totale	Intagli	Scritte storiche	Fontana in pietra	altro
26. Classificaz. tipologica	Originario	Ampliamenti	Superfettazioni	
	A verde aperto	A verde recintato	A giardino	Manufatto di servizio
	A verde con alberature	Orto		
	Rete potabile	Vasca accumulo	Sorgente	Assente
	Rete fognaria	Vasca Imhoff	A dispersione	Assente
	Strada comunale	Strada forestale	Strada privata	Via vecchia comunale
	Pista	Sentiero	Assente	
	Strada comunale 2	Strada forestale	Strada privata	Via vecchia comunale
	Pista	Sentiero	Assente	
	Accessibilità con strada	Approv. idrico 0,5	Caratterist. ambientali 0,5	Riconoscibilità tipologica 0,5
			PUNTEGGIO	8,0
	Edificio esistente	Edificio da recuperare	Rudere	

PREVISIONE PRG

1. Tipologia architettonica	A2+B1			
2. Tipologia di intervento	Restauro R1	Risanam. conservativo R2	Ristrutturazione edilizi R3	Riqualific. paesaggistica R6
3. Destinazione d'uso compatibili	Agricolo	Artigianale	Abitativo	Turistico - ricettivo
4. Note e prescrizioni	Di servizio			
Il Servizio Geologico segnala l'esistenza di una situazione di pericolosità geologica abbastanza critica che richiede specifiche e accurate analisi geologiche atte a determinare l'effettivo pericolo del sito e a verificare la possibilità di utilizzare e recuperare l'edificio				

PEM PRASO

Vedi Nuova Scheda 650.M.P inserita con la Variante 2019 v83